

Федеральное государственное автономное
образовательное учреждение
высшего образования
«СИБИРСКИЙ ФЕДЕРАЛЬНЫЙ УНИВЕРСИТЕТ»



СИБИРСКИЙ
ФЕДЕРАЛЬНЫЙ
УНИВЕРСИТЕТ | SIBERIAN
FEDERAL
UNIVERSITY

Институт экономики, государственного управления и финансов
Кафедра социально-экономического планирования

Совершенствование системы социальной защиты детей-сирот и детей, оставшихся без попечения родителей

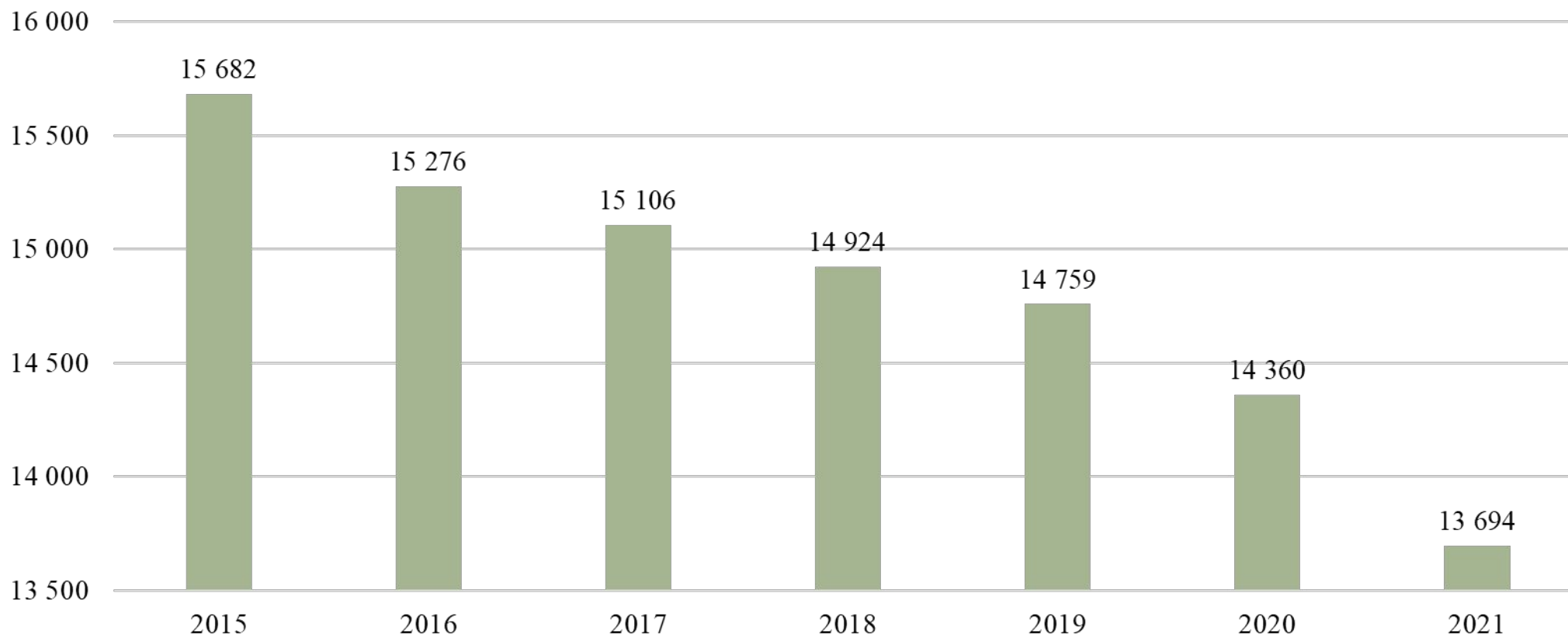
Руководитель канд. экон. наук, доцент Т. А. Смирнова

Выпускник А. А. Загдай

Задачи, выполненные при написании выпускной квалификационной работы



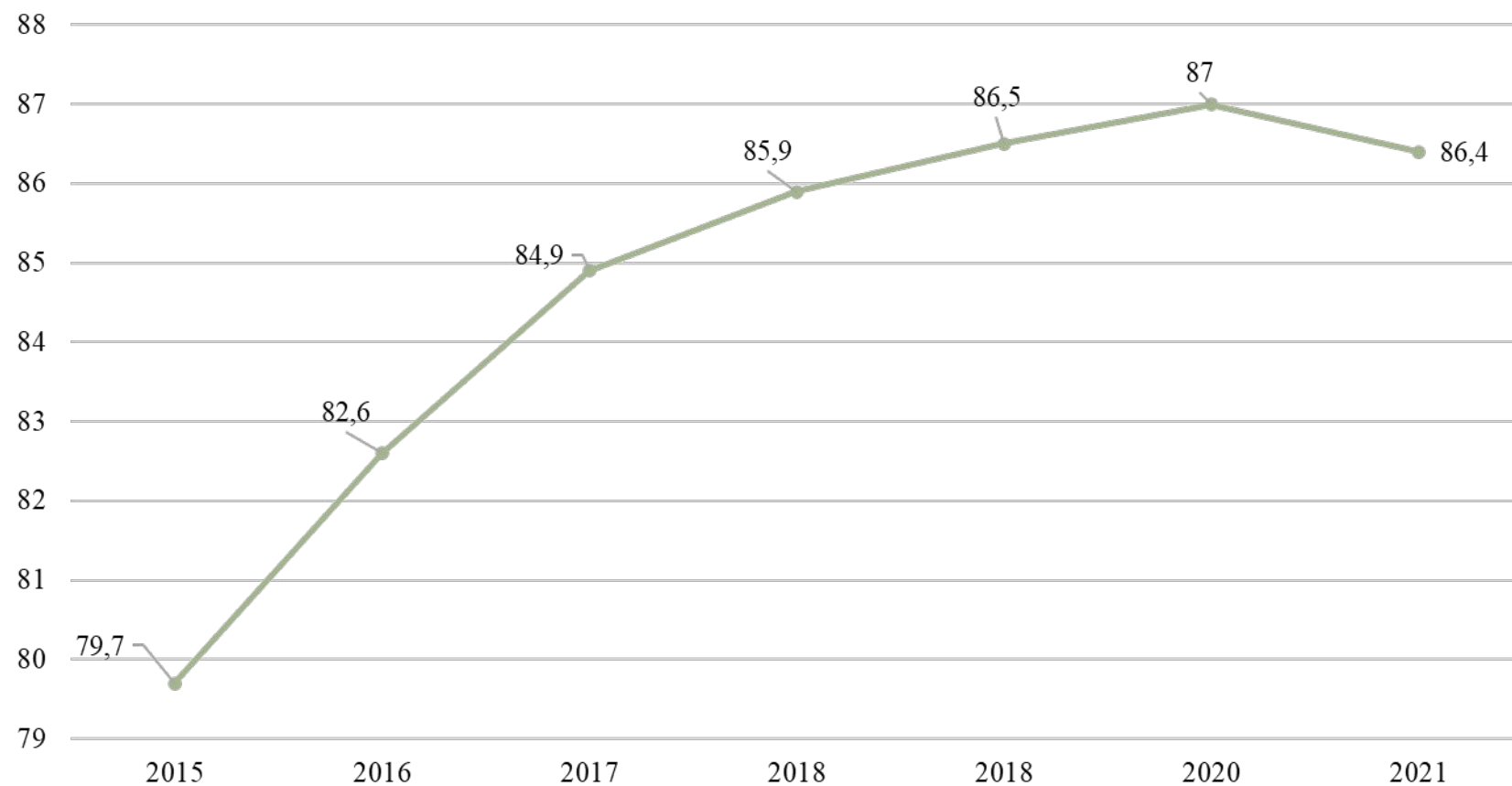
Динамика численности детей-сирот и детей, оставшихся без попечения родителей,
в Красноярском крае



Динамика численности родителей, лишенных и ограниченных в родительских правах,
в Красноярском крае

Показатель	2015	2016	2017	2018	2019	2020	2021
Родители, лишённые родительских прав	1284	1340	1299	1126	1084	868	1033
Дети, чьи родители лишены родительских прав	1526	1682	1535	1392	1394	1081	1269
Родители, ограниченные в родительских правах	312	301	353	386	382	330	390
Дети, чьи родители ограничены в родительских правах	432	451	457	515	532	471	543
Восстановились в родительских правах	56	38	52	42	45	27	29
Отменено ограничение родительских прав	33	42	38	24	29	30	43

Динамика численности детей-сирот и детей, оставшихся без попечения родителей
в Красноярском крае, в замещающих семьях, %



Данные об отмене решений о передаче детей в семью в Российской Федерации, с 2016 по 2020 гг., ед

Причины отмены решений о передаче детей в семью	2016	2017	2018	2019	2020
Отменено решений о передаче ребенка на воспитание в семью	5 495	4 788	5 268	5 304	4 779
усыновителей, опекунов, попечителей, приемных родителей, прошедших подготовку	1 198	1 299	1 748	1 548	1 508
усыновителей, опекунов, попечителей, приемных родителей, прошедших психологическое обследование	-	-	980	873	1 035
в течение одного года с момента передачи ребенка на воспитание в семью	-	-	960	836	999
по истечению пяти лет и более с момента передачи ребенка на воспитание в семью	-	-	1 483	1 388	1 357

Итоги диспансеризации детей-сирот, детей, оставшихся без попечения родителей
в Красноярской крае, % от общего числа осмотренных

Показатель	2016	2017	2018	2019	2020	2021
Дети из государственных учреждений						
Признаны здоровыми	6	5	5	5	5	6
Имеют функциональные отклонения	45	61	41	41	38	39
Признаны хронически больными в разной степени	47	48	54	57	54	54
Дети из приемных семей						
Признаны здоровыми	16	15	12	25	28	-
Имеют функциональные отклонения	67	67	69	60	56	-
Признаны хронически больными в разной степени	16	14	19	17	16	-

Этапы программы подготовки лиц, желающих принять на воспитание в свою семью ребенка, оставшегося без попечения родителей

Этап	Часы	Специалисты	Цели
Индивидуальное интервью с кандидатами	3 часа	Социальные педагоги, педагоги-психологи	Выявление социально-психологических и педагогических ресурсов семьи для приема ребенка, мотивов и ожиданий
Проведение психологических занятий с использованием разных форм обучения	40 часов (5 дней)	Психологи, социальные педагоги, педагоги-психологи, медицинские сотрудники, педиатры, юристы	Повышение психолого-педагогической, организационно-правовой, социально-медицинской компетенции кандидатов в приемные родители
Выполнение домашнего задания	4 часа	–	Закрепление изученных тем
Итоговая аттекстация по программе в форме тестирования и собеседования	–	Представители органа опеки и попечительства, психологи, медицинские и социальные работники, юристы и другие специалисты, осуществлявшие подготовку граждан	Определение готовности к приему на воспитание ребенка, оставшегося без попечения родителей

Компетенции, которыми должны обладать замещающие родители



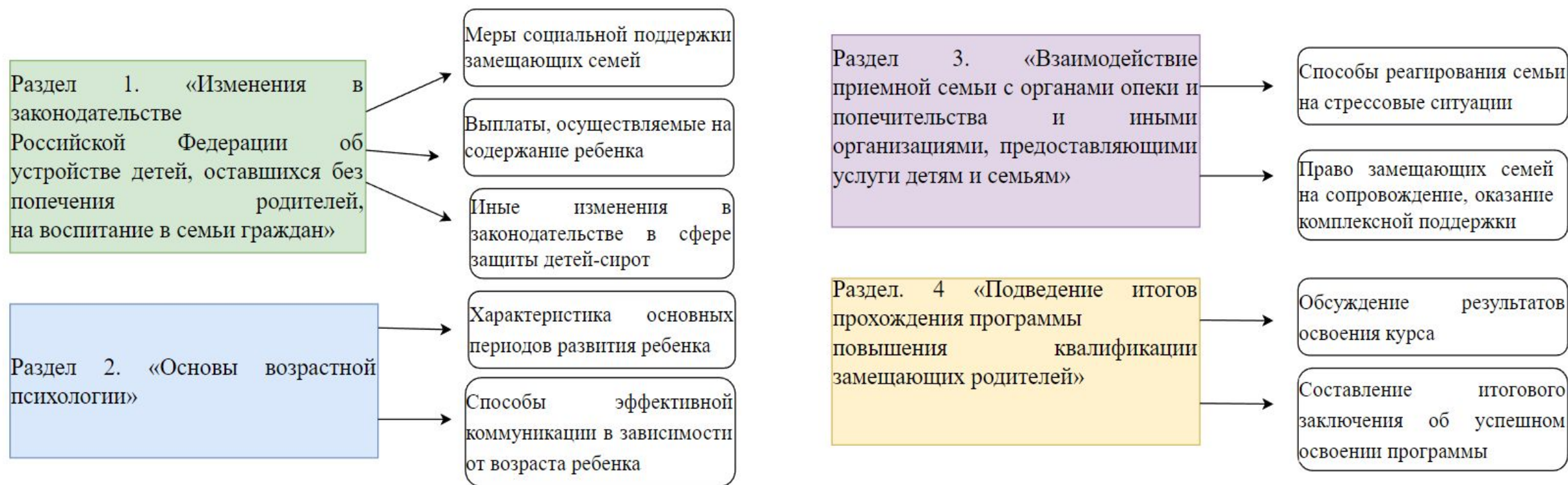
Рекомендации к содержанию программы подготовки лиц, желающих принять на воспитание в семью ребенка

Группы замещающих родителей	Характеристика	Предложенные изменения в программу
Близкие родственники	Близкие родственники хорошо знают особенности характера, поведение ребенка. У них налажен контакт с будущим подопечным, хорошо знакомы с семьей и ее историей. Но при этом ситуацию могут усложнять внутрисемейные конфликты, что необходимо учесть при подготовке кандидатов.	<ol style="list-style-type: none"> 1. Сократить время изучения раздела 3 2. Ввести подраздел 6.2 «Дополнительный блок занятий для граждан, являющихся родственниками принимаемого на воспитание в семью ребенка»
Лица, имеющие собственных детей	Лица, имеющие собственных детей, особенно если дети выросли, могут иметь большой опыт в воспитании, иметь полное представление об особенностях периодов взросления.	<ol style="list-style-type: none"> 1. Сократить время изучения раздела 3 2. Ввести подраздел 11.2 «Дополнительный блок занятий для граждан, имеющих собственных детей»
Лица, не имеющие опыта воспитания детей	Лица, не имеющие опыта воспитания детей, могут легко переоценить свои силы при принятии решения взять ребенка на воспитание в семью.	Данная категория граждан должна изучать программу в полном объеме. Кроме того, особое внимание на этапе собеседования следует уделить определению мотивации кандидатов, а также оценке своих сил.
Лица, желающие принять на воспитание ребенка с особенностями развития	В учреждениях для детей-сирот большое количество воспитанников имеют особенности развития, проблемы со здоровьем. Эта ситуация объясняется в том числе страхом кандидатов в замещающие родители, так как воспитание данной категории детей имеет свои особенности.	Предлагается ввести подраздел 9.2 «Подготовка граждан, выразивших желание принять на воспитание в семью ребенка с ограниченными возможностями здоровья»

Рекомендуемая трудоемкость новых разделов программы подготовки лиц,
желающих принять на воспитание в свою семью ребенка

№ п/п	Разделы программы	всего	Количество часов, в том числе			
			лекции	семинары-тренинги	Индивидуальные практические занятия	самостоятель- ная работа
6.2	Дополнительный блок занятий для граждан, являющихся родственниками принимаемого на воспитание в семью ребенка	8	4	2	1	1
9.2	Дополнительный блок для граждан, выразивших желание принять на воспитание в семью ребенка с ограниченными возможностями здоровья	10	3	4	1	2
11.2	Дополнительный блок занятий для граждан, имеющих собственных детей	8	2	3	1	2

Предлагаемое содержание программы повышения уровня знаний и компетенций по вопросам приема ребенка в семью



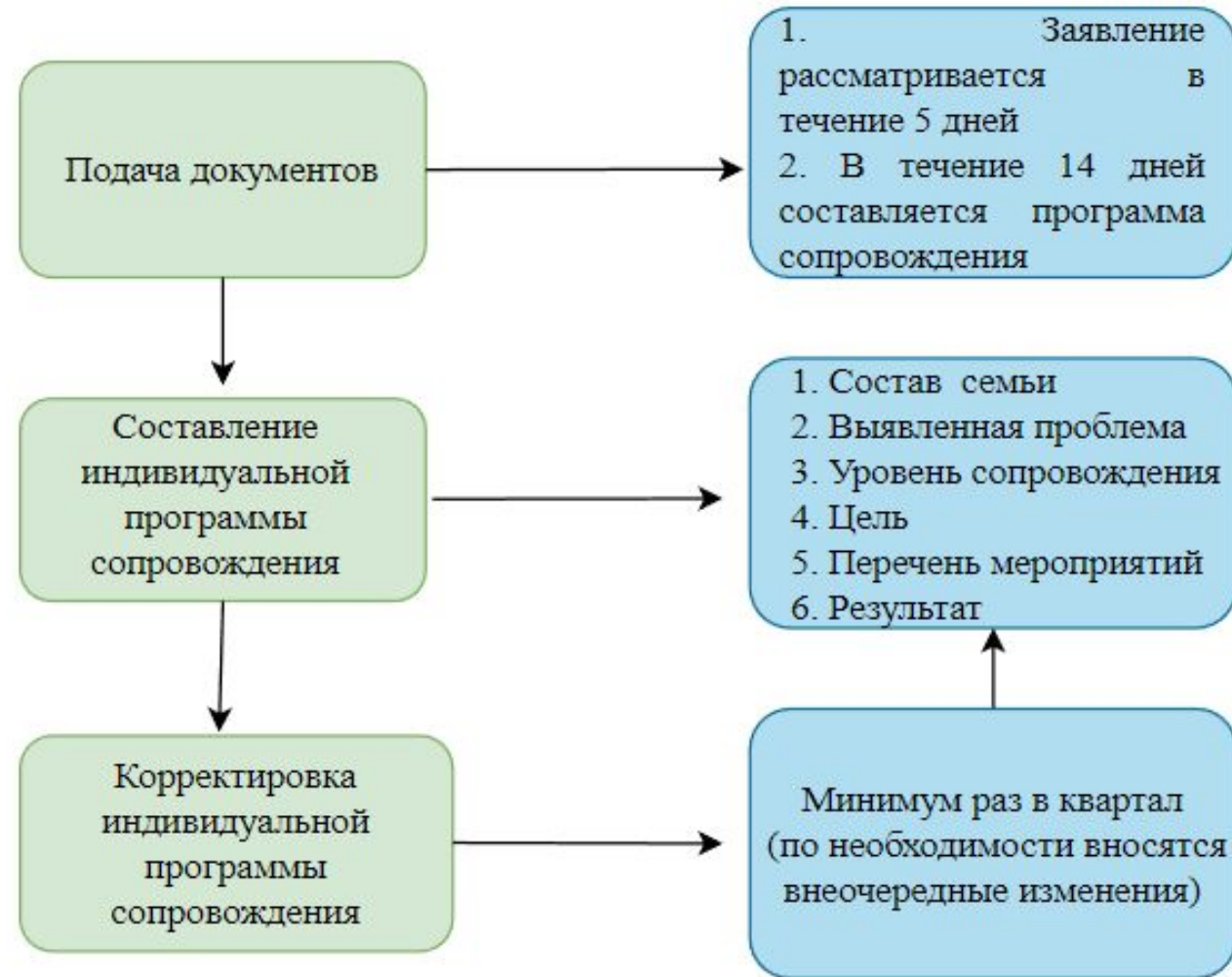
**Учебно-тематический план программы повышения уровня знаний и компетенций
по вопросам приема ребенка в семью**

№ п/п	Разделы программы	всего	Количество часов, в том числе			
			лекции	семинары-тренинги	Самостоятельная работа	Итоговая аттестация
1	Изменения в законодательстве Российской Федерации об устройстве детей, оставшихся без попечения родителей, на воспитание в семьи граждан	4	2	1	1	0
2	Основы возрастной психологии	5	2	2	1	0
3	Взаимодействие приемной семьи с органами опеки и попечительства и иными организациями, предоставляющими услуги детям и семьям	4	2	1	1	0
4	Подведение итогов прохождения программы повышения квалификации замещающих родителей	2	0	0	0	2
	Всего	15	6	4	3	2

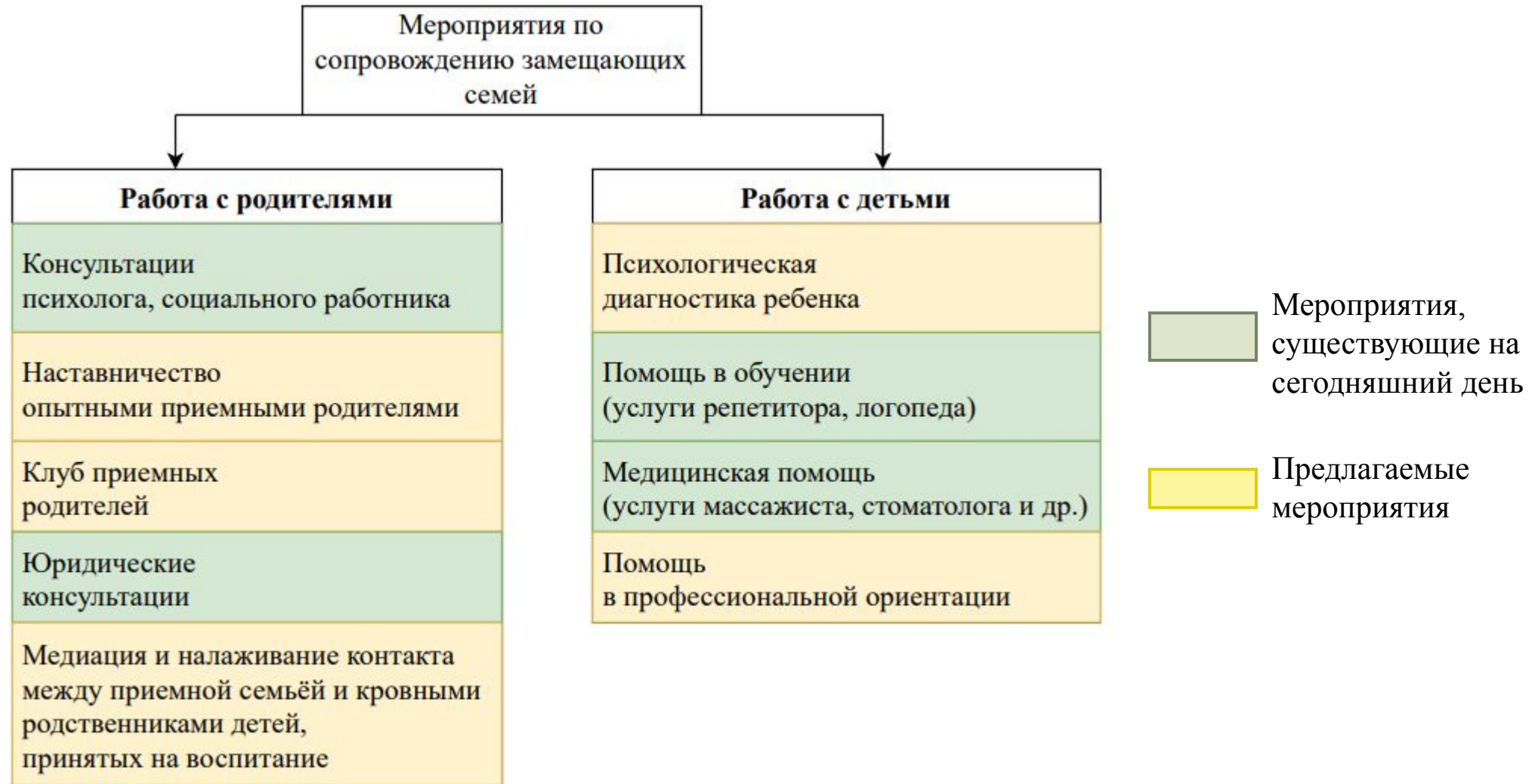
Основные причины отмен решений о передаче детей в семью на воспитание



Предлагаемый порядок сопровождения замещающих семей



Мероприятия по сопровождению замещающих семей



Спасибо за внимание!