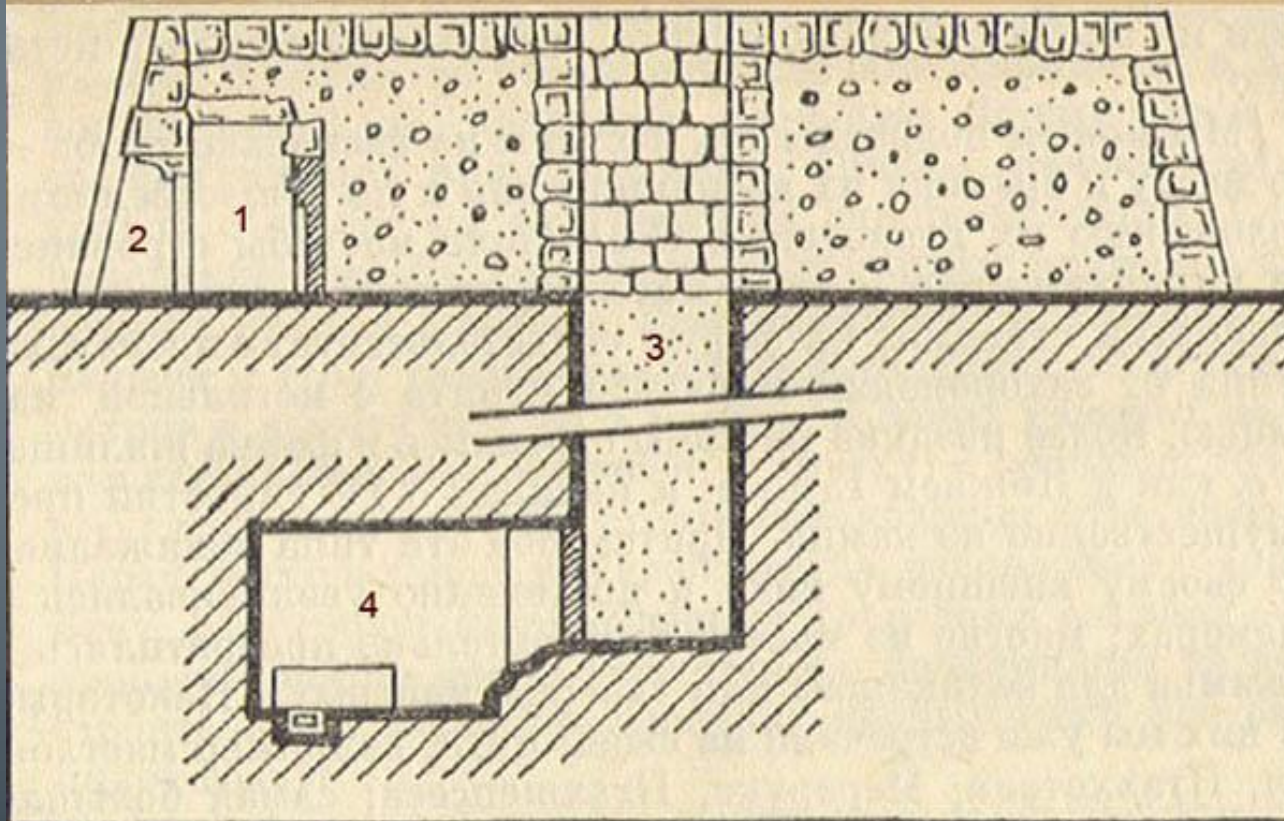


Повторение пройденного

История искусств

Древний Египет





1 - МОЛЕЛЬНЯ; 2 - СЕРДАБ;
3 - ШАХТА; 4 - КАМЕРА С САРКОФАГОМ.







Храмовой комплекс в Карнаке







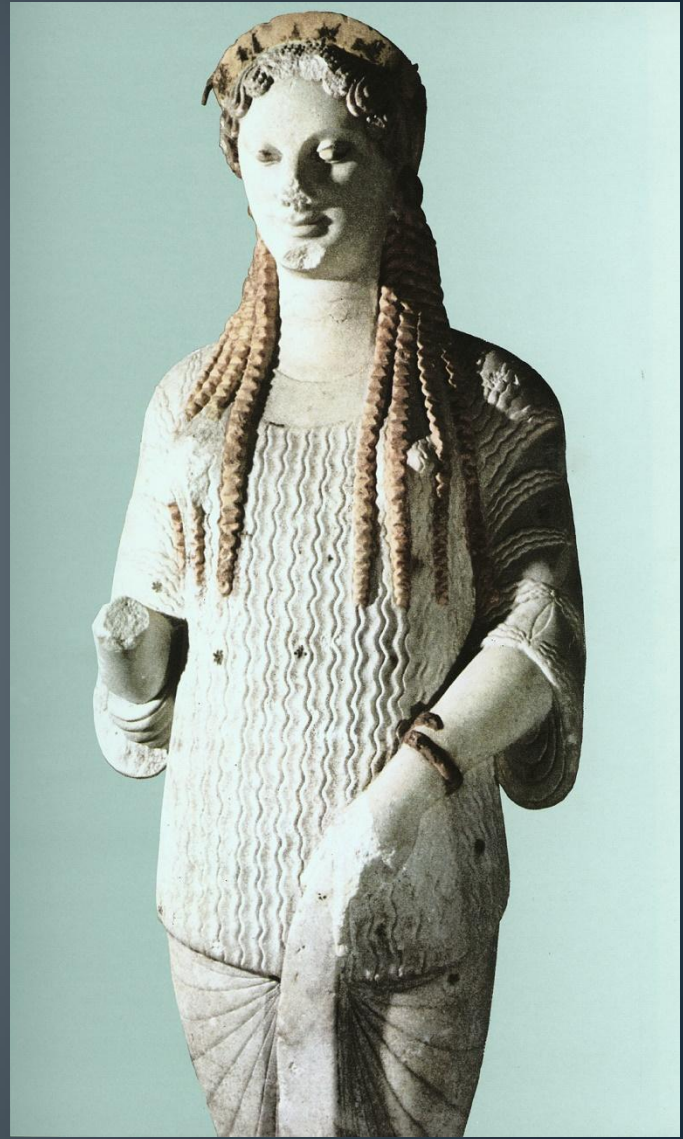


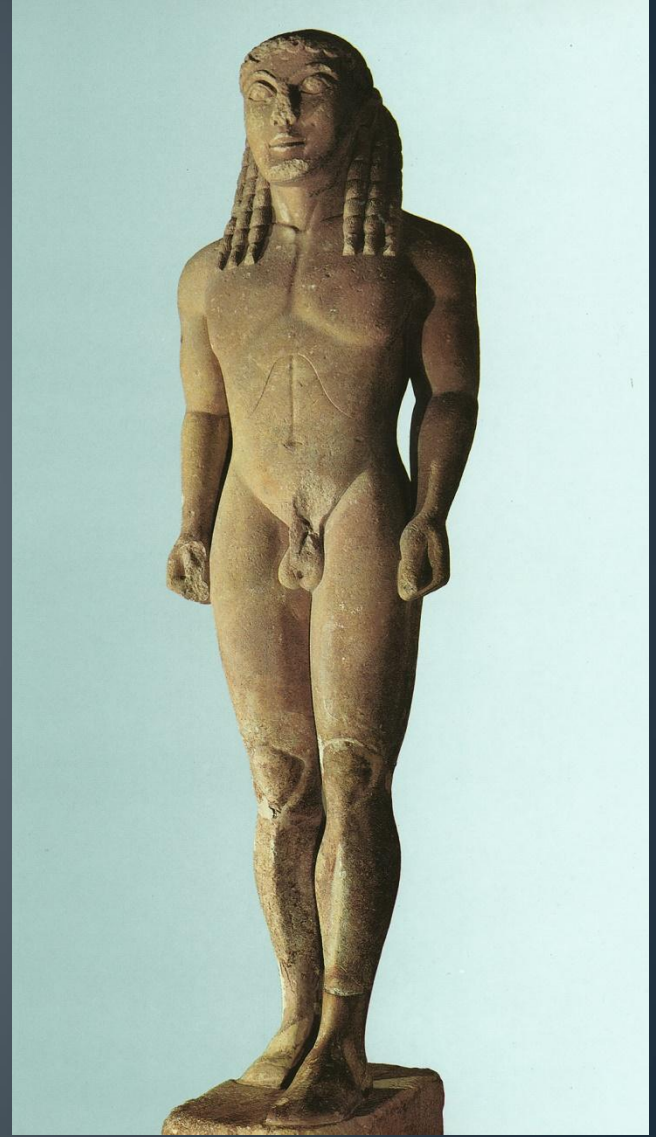




The image features a background of thin, vertical, light blue lines of varying lengths and positions, creating a textured, forest-like effect. A solid teal horizontal band spans the width of the image, positioned in the lower half. The text 'Древняя Греция' is centered within this band in a white, bold, sans-serif font.

Древняя Греция





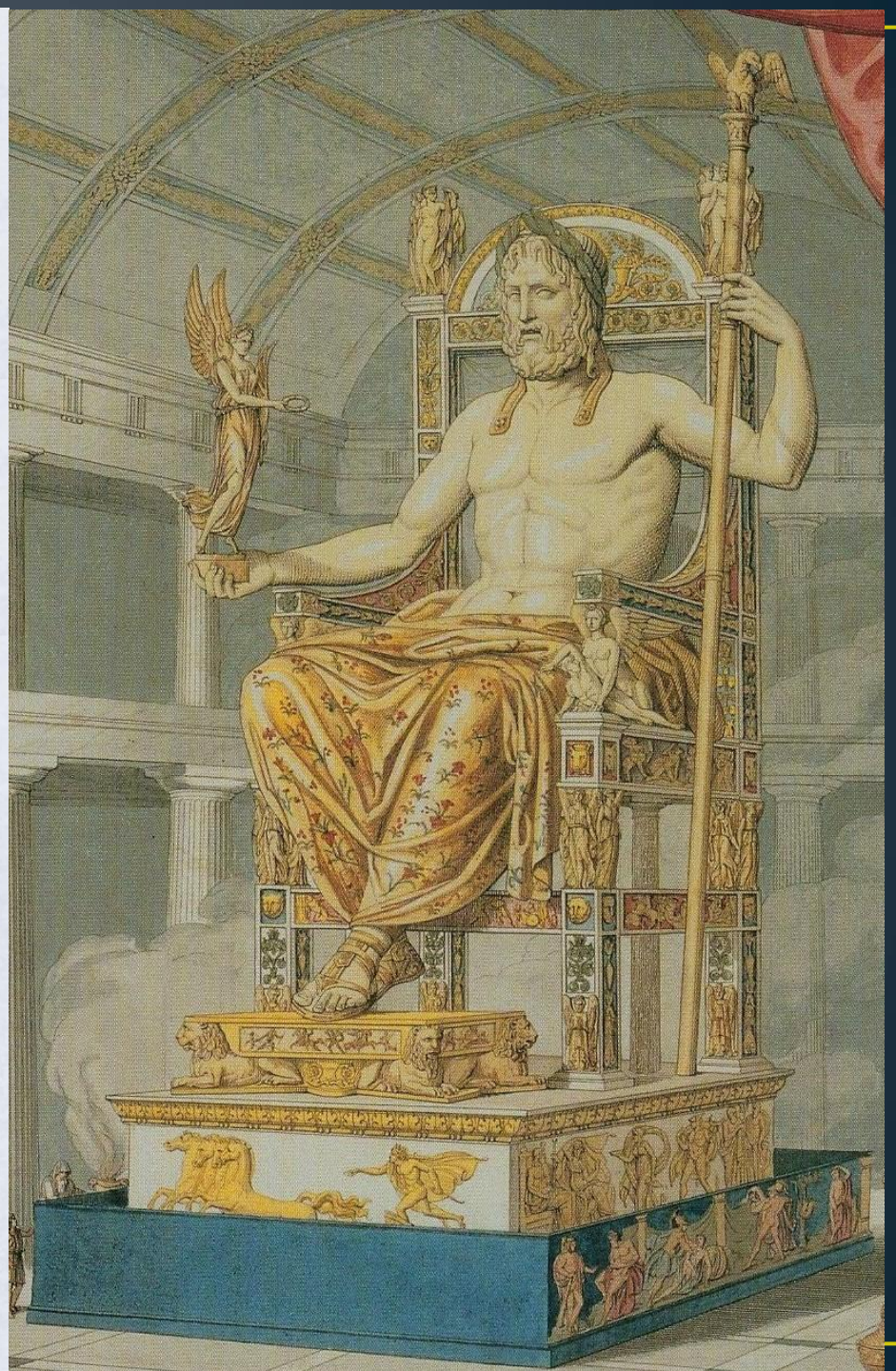








Л и с и п п. Эрот, натягивающий лук





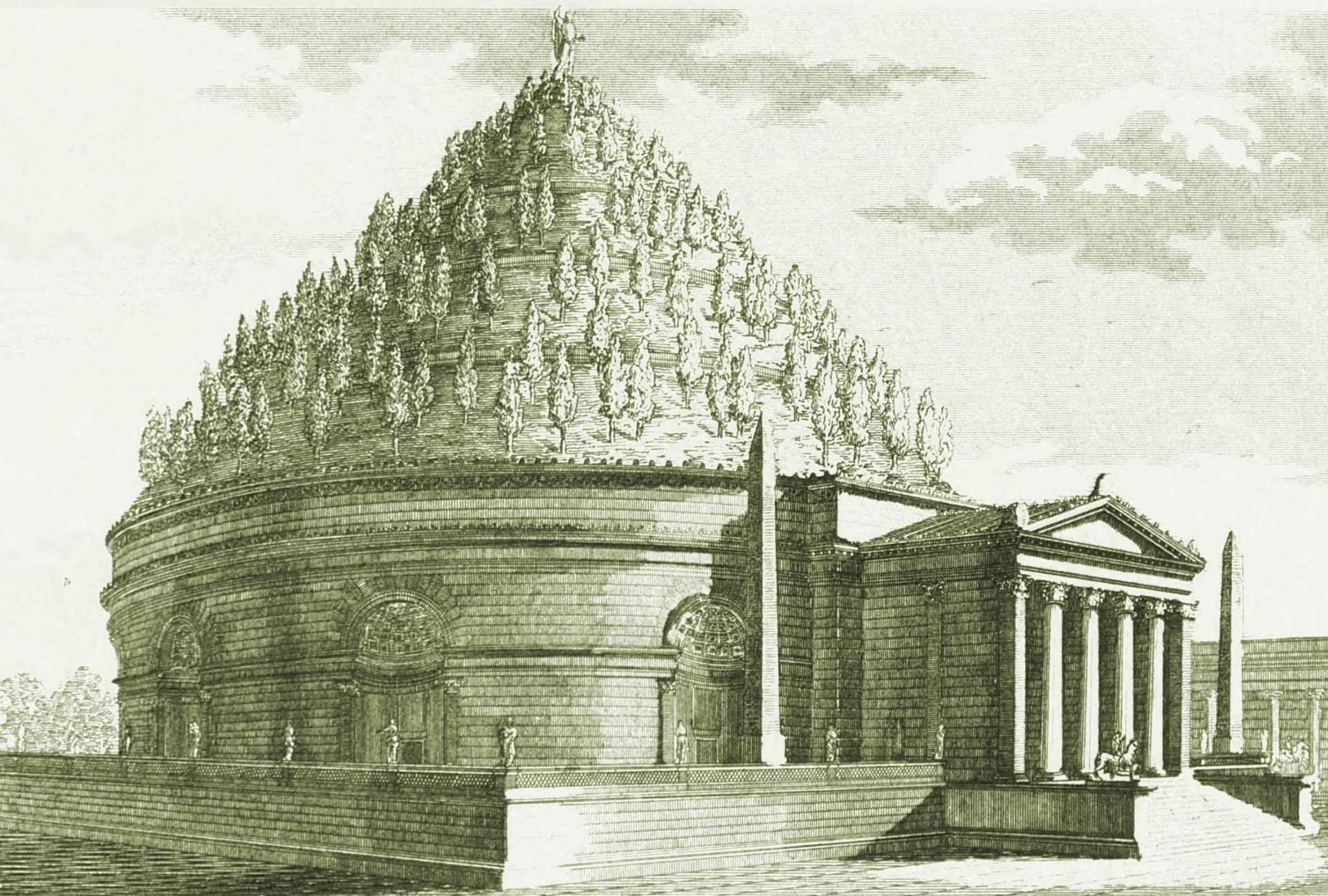
Поликлет. Дорифор. Римская копия.
Мрамор. Середина V в. до н. э.

Древний

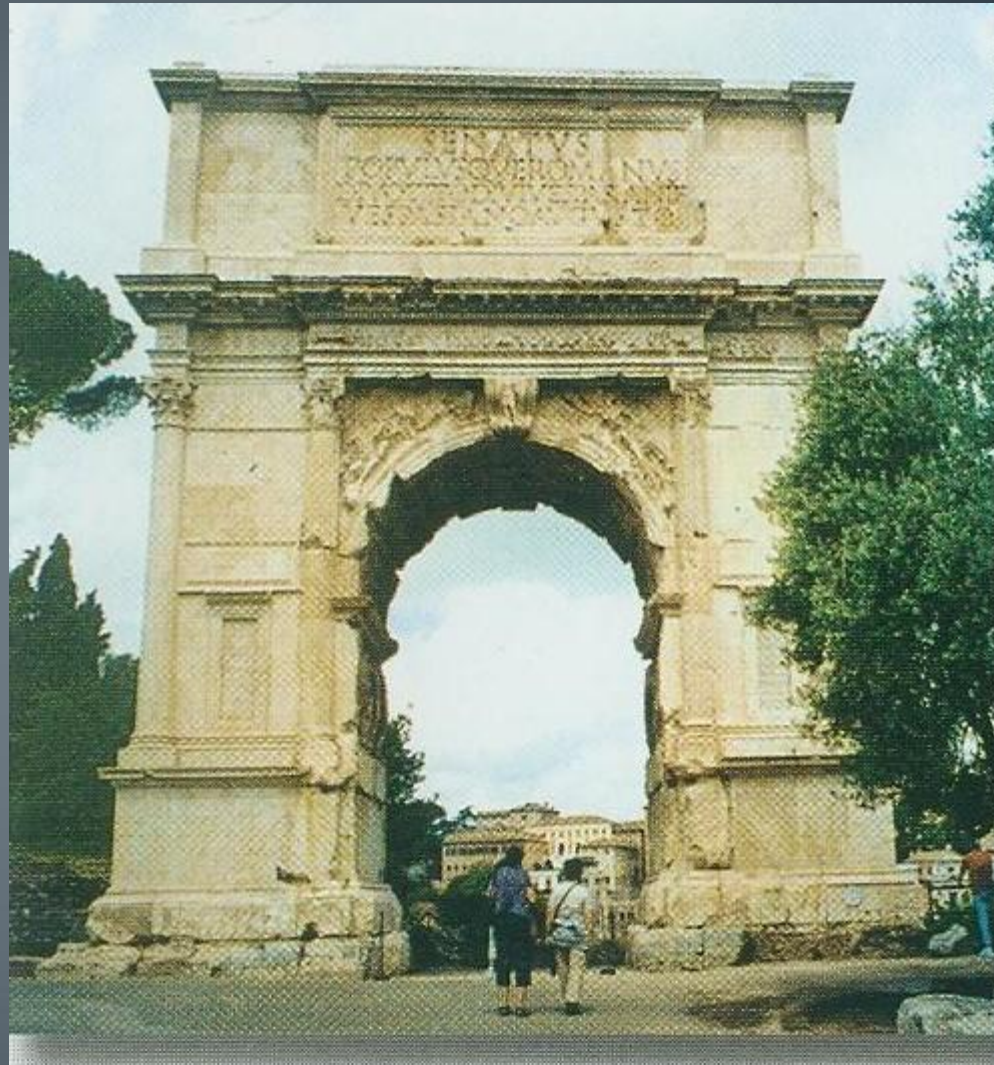
РИМ







Арка Тита

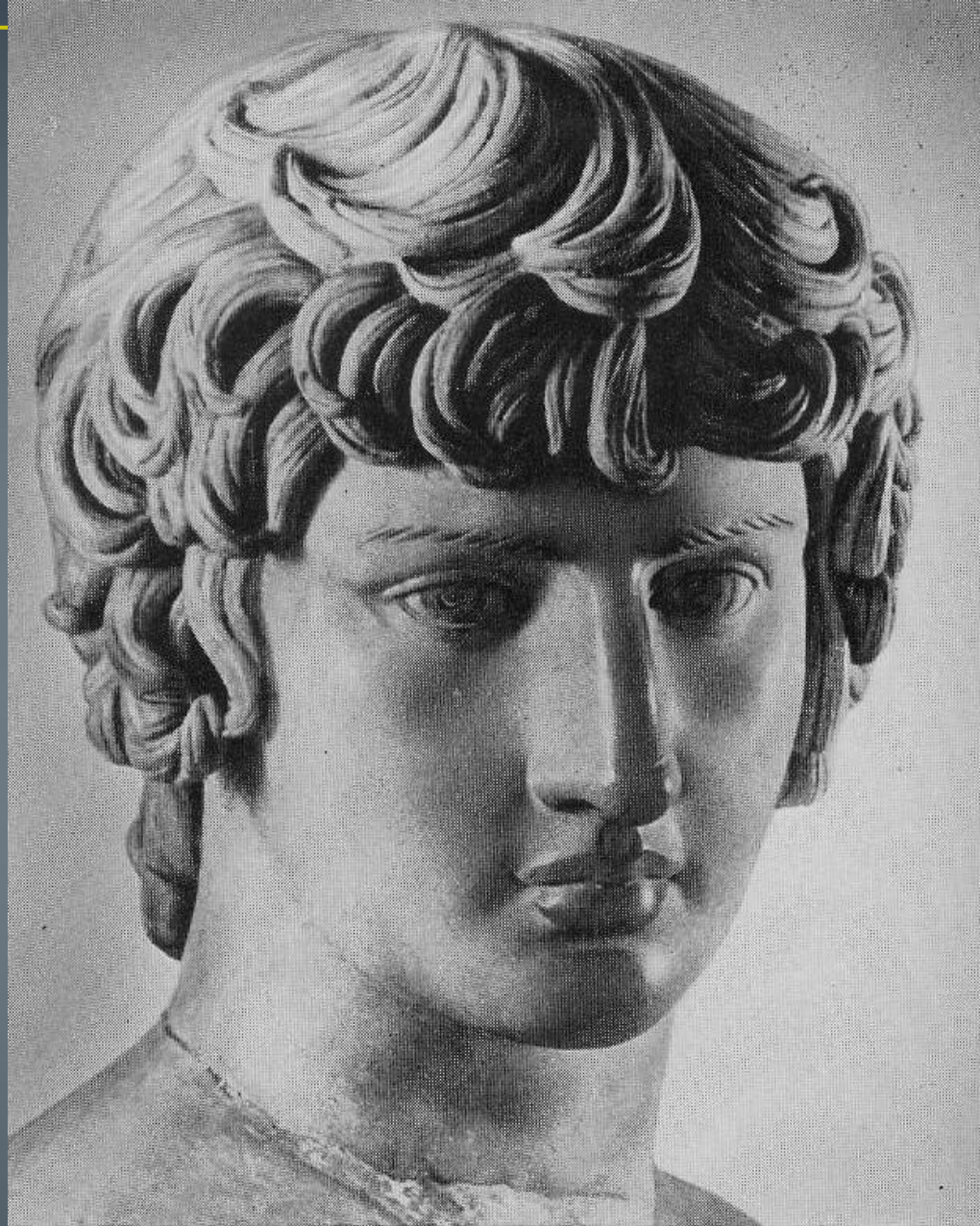






Акведук в Сеговии. II в. н. э.





Антиной. Мрамор. Между 117—138 гг.
Неаполь, Национальный музей. Деталь





Мавзолей Адриана
«Замок ангела»





Строительство было завершено в 139 году. Постройка соответствовала традициям этрусских захоронений. Первым ярусом выступало квадратное основание со стороной 84 метра. На нее было установлено цилиндрическое сооружение с диаметром 64 метра и высотой 20 метров. Сверху был насыпан могильный холм с растениями. Первоначально на вершукке мавзолея была установлена статуя самого Адриана в виде бога Гелиоса, управляющего колесницей. Вход гробницы и погребальную комнату соединяла длинная спиральная лестница. А для подхода к самой постройке через реку прокинут мост, украшенный статуями.

Мавзолей Адриана служил местом для захоронения римских императоров – от Адриана до Септимия Севера.



Еще позже на его вершину устанавливается статуя ангела, и сам мавзолей получает название «Замок Святого Ангела» или «Кастель Сант-Анджело». С этим названием связана интересная легенда. По преданию, когда в Риме в 590 году разразилась чума, папа Григорий Великий организует крестный ход. Когда процессия ступила на мост, над крышей мавзолея появился архангел Михаил, который вложил меч в ножны и исчез. Данное действие означало окончание эпидемии, и, действительно, вскоре чума отступила. В память об этом и была установлена статуя Св. Ангела.





The image features a background of thin, vertical, light blue lines of varying lengths and positions, creating a textured, rain-like effect. A solid teal horizontal bar spans the width of the image, positioned in the lower half. The word "Византия" is written in white, bold, sans-serif font on the left side of this teal bar.

Византия



