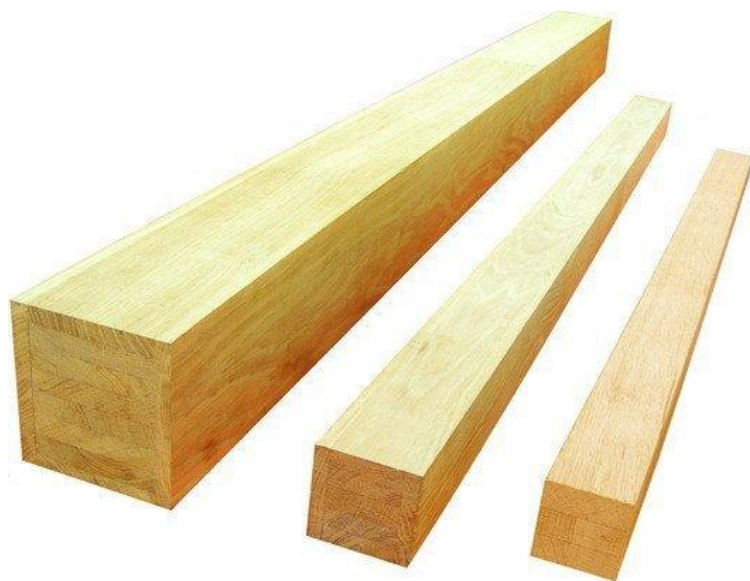


Изготовление цилиндрических и конических деталей ручным инструментом

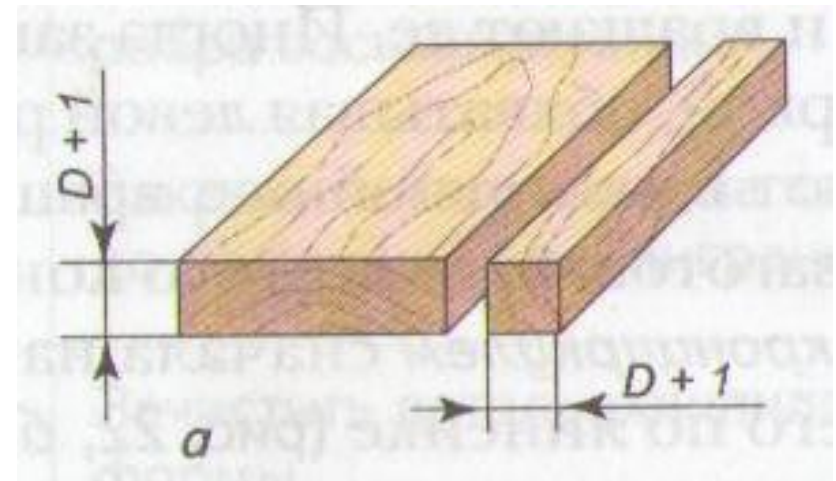
Презентацию выполнил учитель МБОУ СОШ №1
Канев Дмитрий Алексеевич

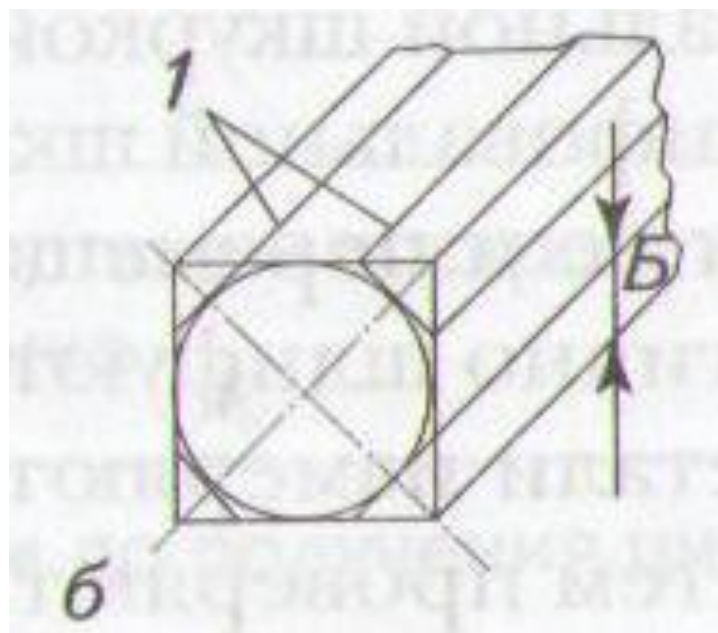
Слайд 2



Подобрать брусок квадратного сечения.

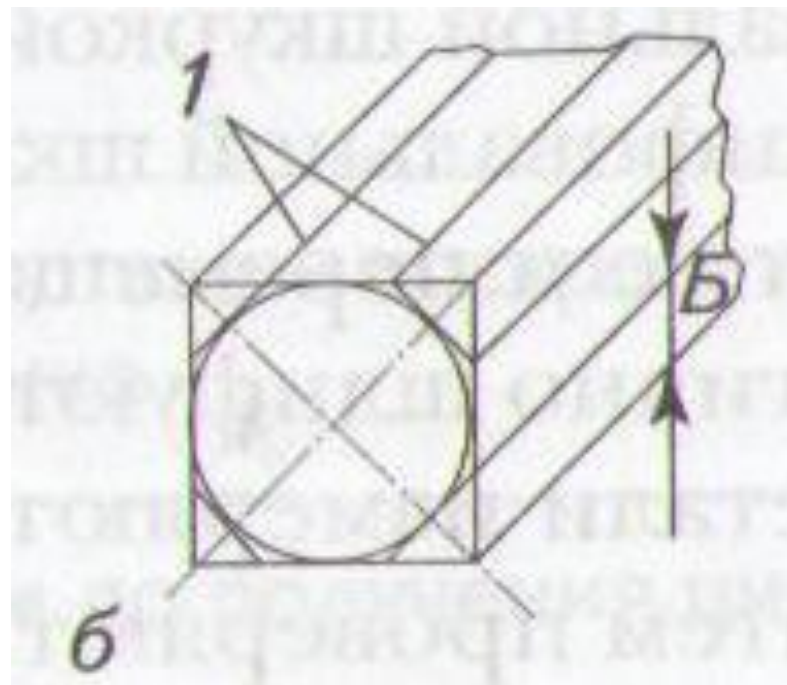
- Бруски обычно выпиливают из досок (рис. 1,а).
- Толщина и ширина бруска должна быть на 1...2 мм больше диаметра будущего изделия с учетом припуска (запаса) на обработку.



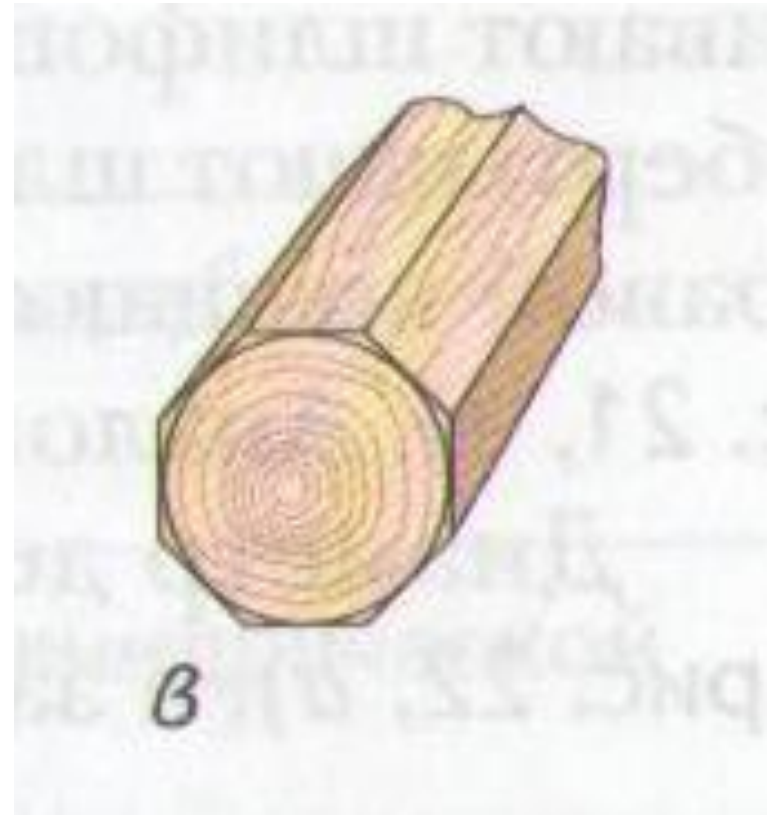


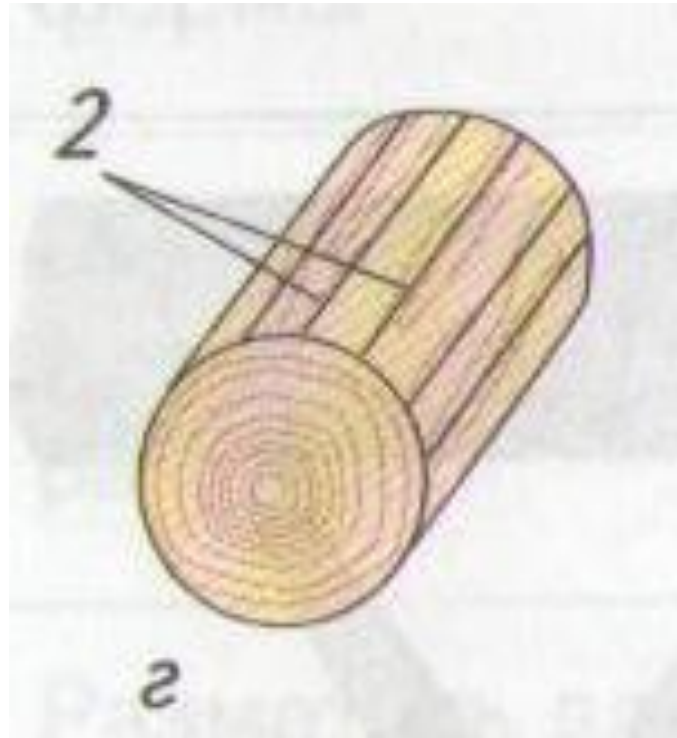
- На торцах заготовки пересечением диагоналей находят центр и циркулем описывают окружность радиусом, равным 0,5 диаметра заготовки.

- На рейсмусе выставляют размер $2/7 D$.
- Затем рейсмусом очерчивают линии 1 сострагиваемых граней шириной B по боковым сторонам заготовки.



- **Грани
восьмигранника
строгают рубанком
до линий разметки.**

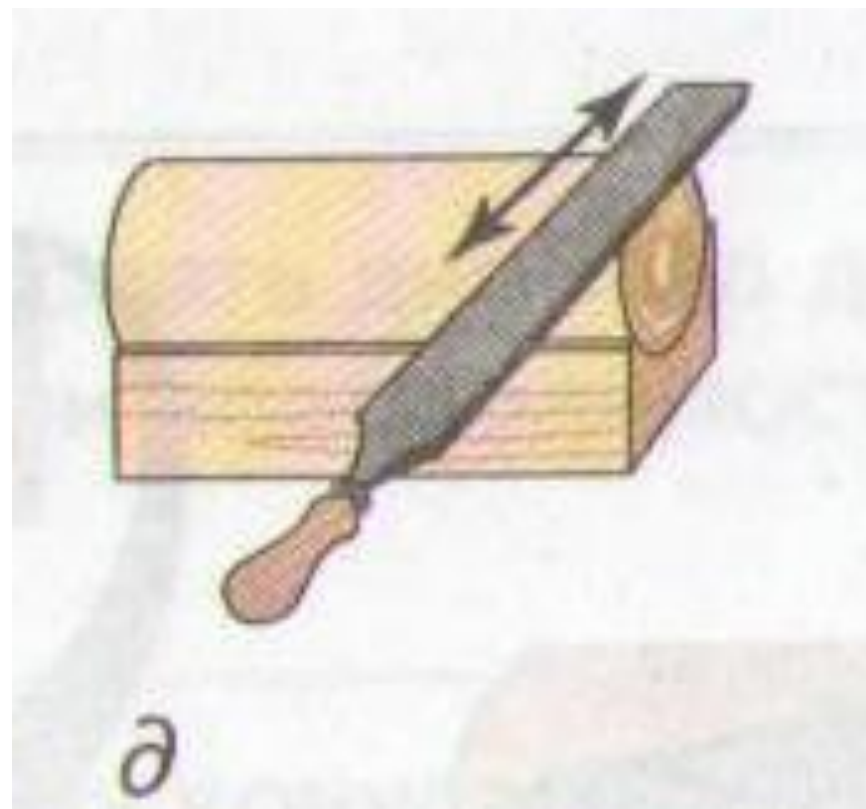




- На торцах размечают шестнадцатигранники, проводят линии разметки 2 и сострагивают грани шестнадцатигранника .

Слайд 8

- **Дальнейшую обработку ведут поперек волокон с округлением формы напильником.**





- **Окончательно обрабатывают цилиндрическую поверхность с помощью шлифовальной шкурки.**

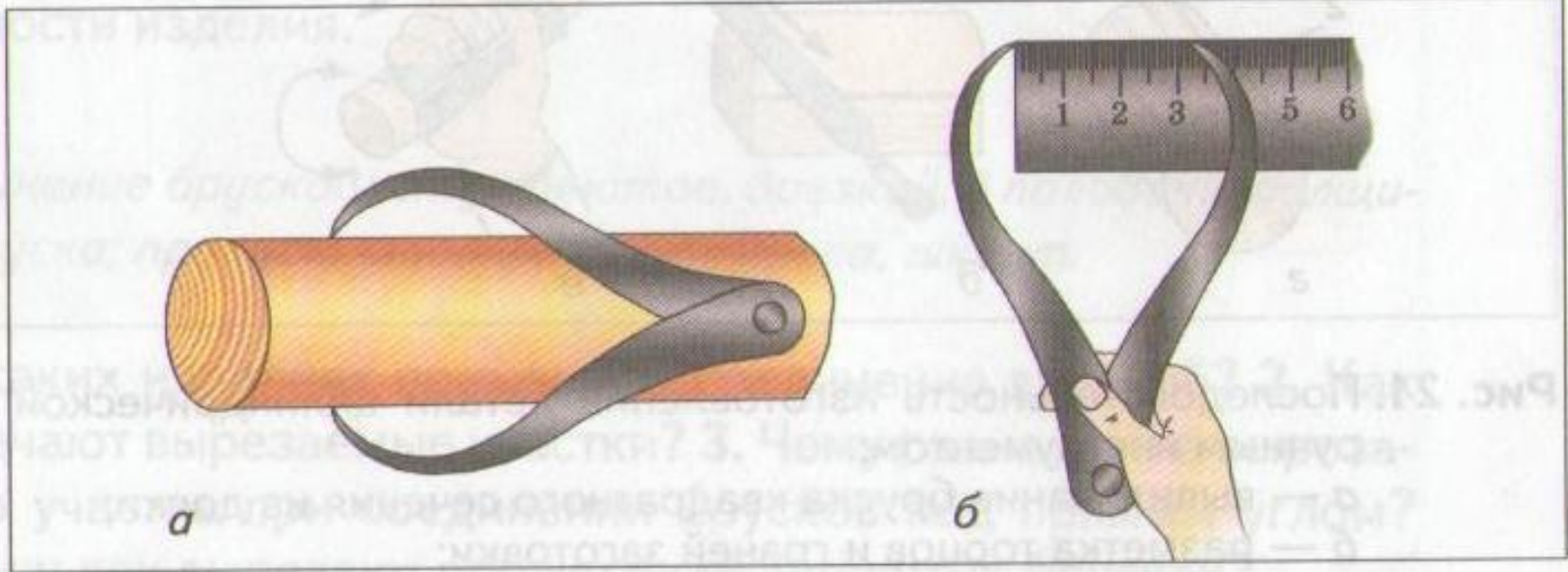


Рис. 2. Контроль диаметра круглой детали:

а — измерение размера кронциркулем;

б — отсчет размера по линейке

- Диаметр детали измеряют **кронциркулем (штангенциркулем)**.

- **Маршрутная карта. Последовательность (маршрут, путь) обработки детали.**

№ п/п	Последовательность выполнения работ.
1.	Подобрать брусок квадратного сечения.
2.	Разметить диагонали и очертить окружность.
3.	Рейсмусом отметить грани.
4.	Сострогать ребра до получения восьмигранника.
5.	Сострогать ребра до получения шестнадцатигранника.
6.	Обработка до округлой формы напильником.
7.	Зачистить шлифовальной шкуркой.
8.	Контроль изделия.

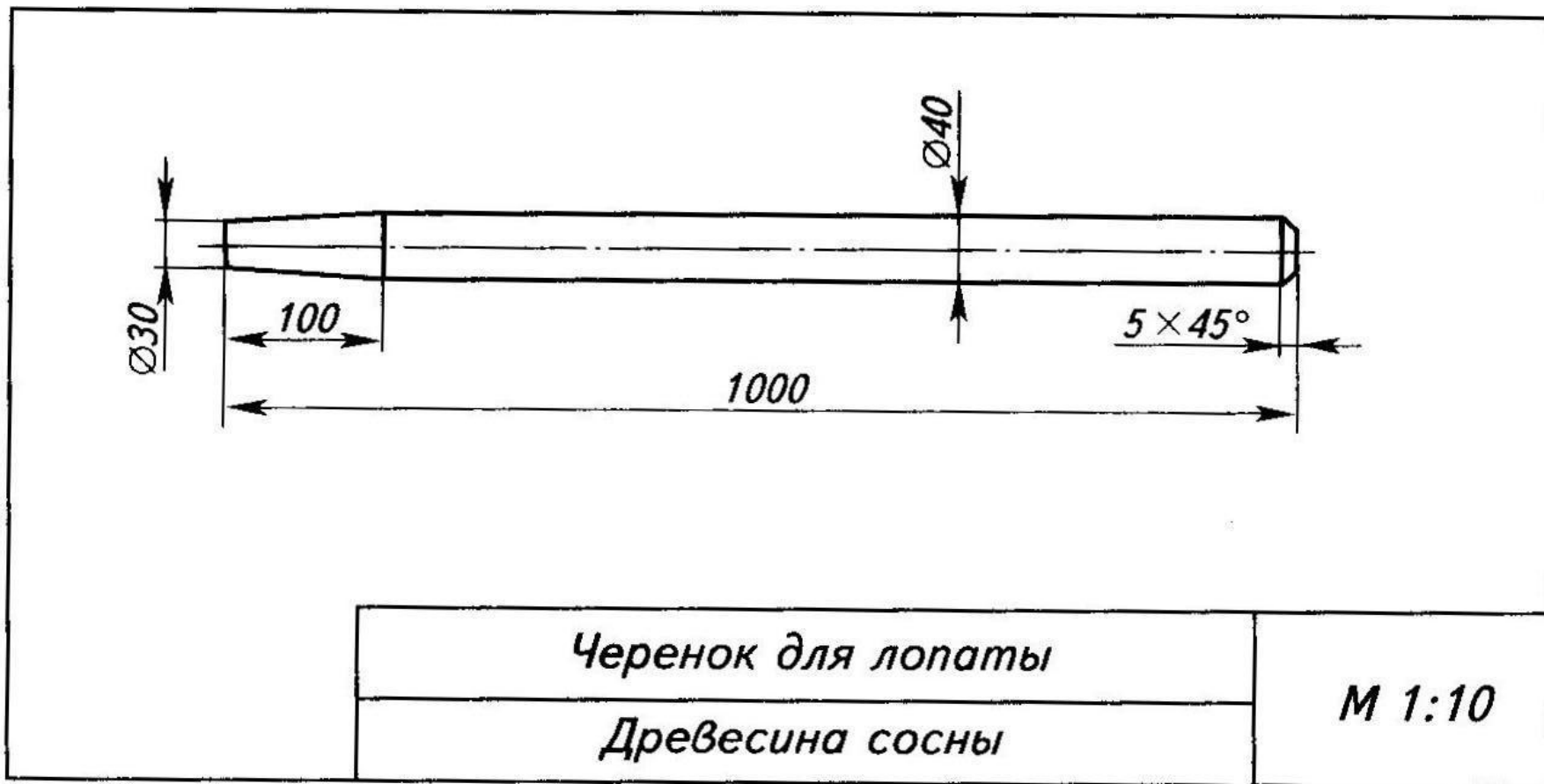


Рис. 3. Чертеж черенка для лопаты.

Спасибо за внимание!



Правила безопасности.

- При строгании надёжно закрепляй заготовку в клиньях верстака или в зажиме.
- Пальцы руки, обхватывающей колодку рубанка, не прилагай близко к подошве рубанка.
- Класть рубанок в лоток острием повернутым от себя.
- При шлифовании детали надёжно удерживай шлифовальную шкурку или колодку.
- Кронциркуль или штангенциркуль при работе не держи в карманах халата.
- Класть циркуль на верстак острием от себя.
- Не захватывать пальцами носок напильника.
- Не сдувать опилки, а сметать их щеткой.