

Государственное бюджетное общеобразовательное
учреждение
Средняя общеобразовательная школа
№ 323 Невского района
г. Санкт-Петербурга

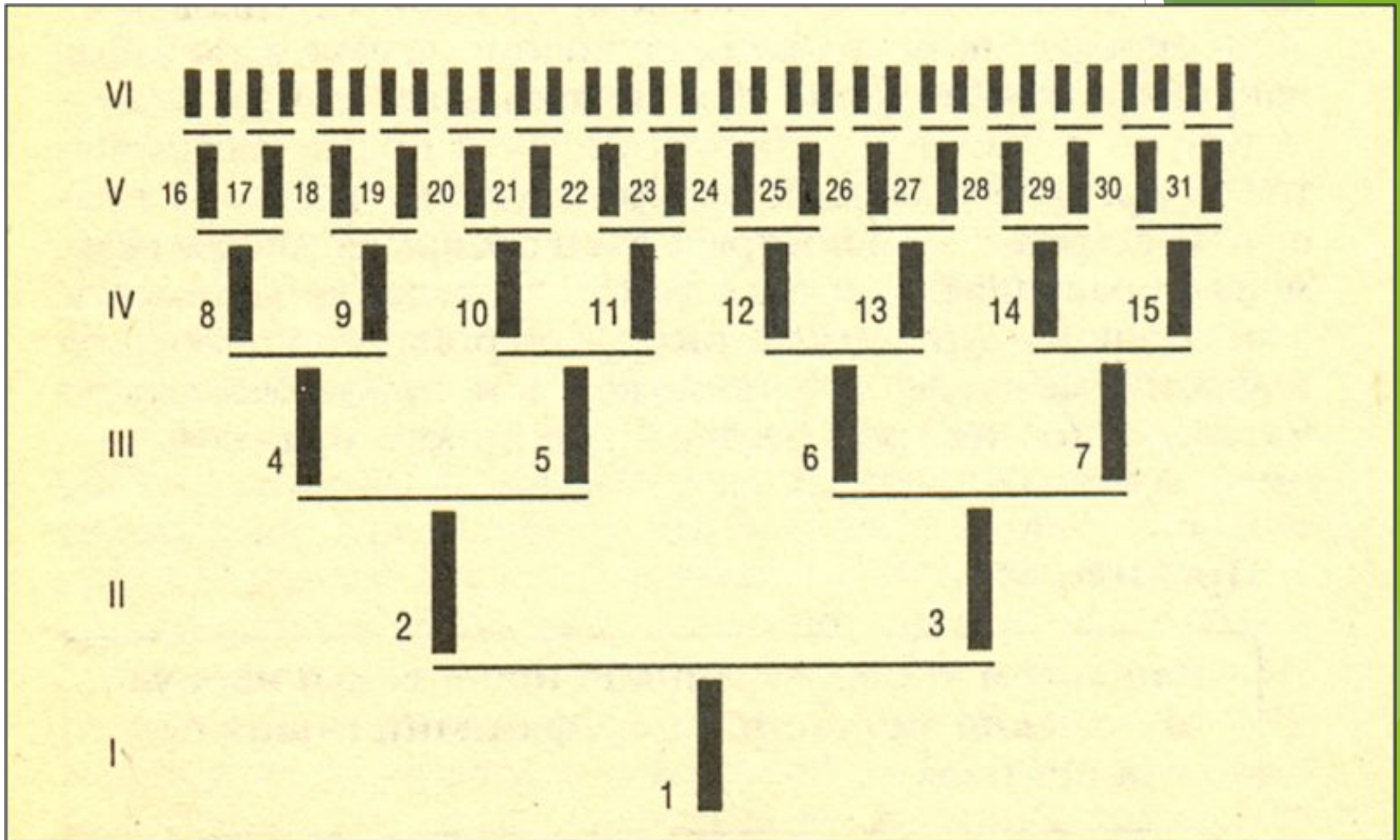
« МОИ БЛИЗКИЕ ЛЮДИ »

Выполнила : Тюрина Алиса Александровна
ученица 4«А» класса

Классный руководитель:
Закутаева Лариса Борисовна

2017

Родословная таблица



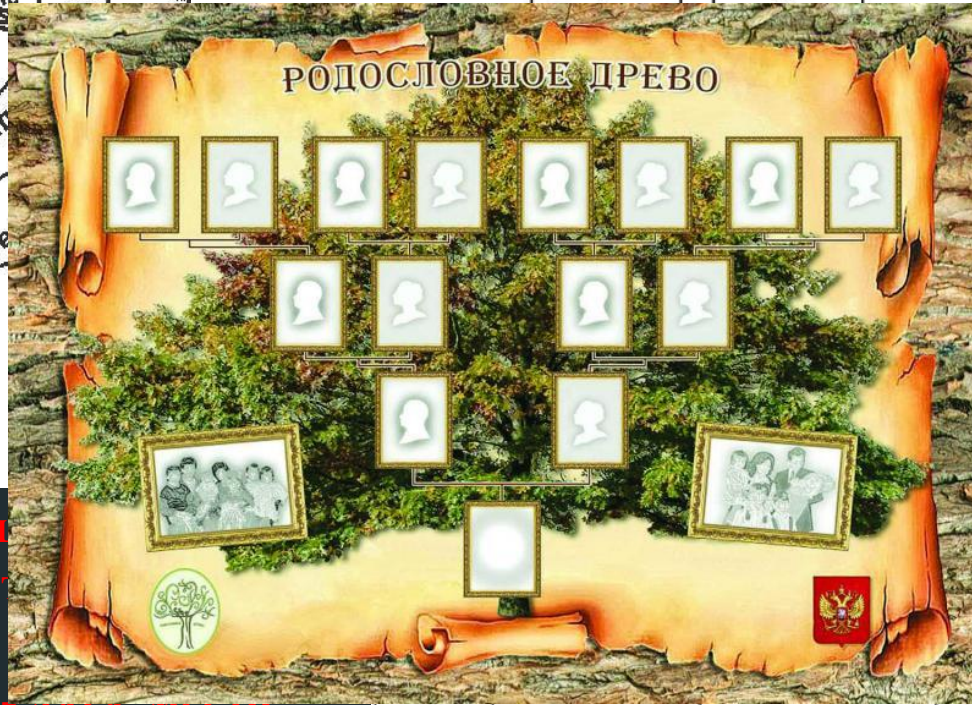
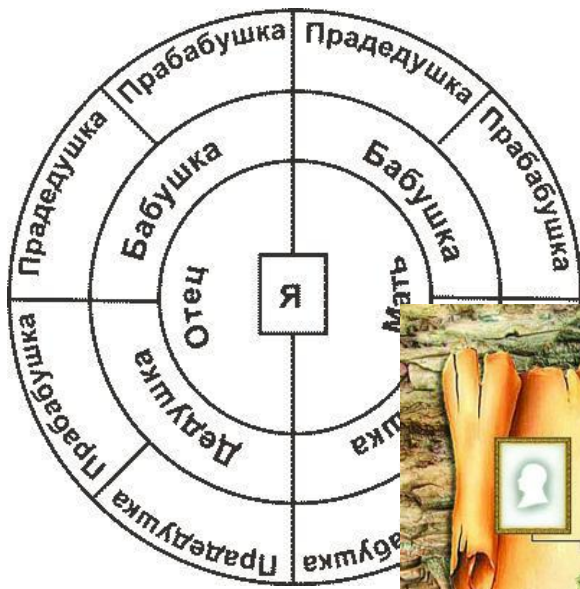
Тема исследования: Мои близкие люди

Цель исследования: составить собственную родословную таблицу

Объект исследования: прошлая жизнь близких родственников.

Предмет исследования: воспоминания мамы и бабушки как источник информации о прошлой жизни.

Гипотеза исследования: родословная таблица будет являться наглядным источником воспроизведения и хранения информации о прошлой жизни близких родственников.



Н лица **Н** отч.
И. имя **О.** отчес.
фамилия:

1. родился(ась) - дата, место;
2. умер(ла) - дата, место;
3. физическое состояние;
4. причина смерти;

Я	мать	дедушка	прадедушка	и т.д.
			прабабушка	
		бабушка	прадедушка	
			прабабушка	

прадедушка
 прабабушка
 прадедушка
 прабабушка

Генеалогическое древо семьи



Меня зовут Тюрина Алиса Александровна



Мой прадедушка Виктор с семьей



**Моя прапрабабушка Таня и маленькая бабушка Наташа.
Моя бабушка Наташа с сестрами**



Прабабушка Нина и Прадедушка Витя



Дедушка Толя и Бабушка Тамара



**Гипотеза нашего исследования
подтвердилась.**

Родословная таблица является
источником воспроизведения и хранения
информации о прошлой жизни.

Работу выполнила учащаяся
4 «А» класса

Тюрина Алиса