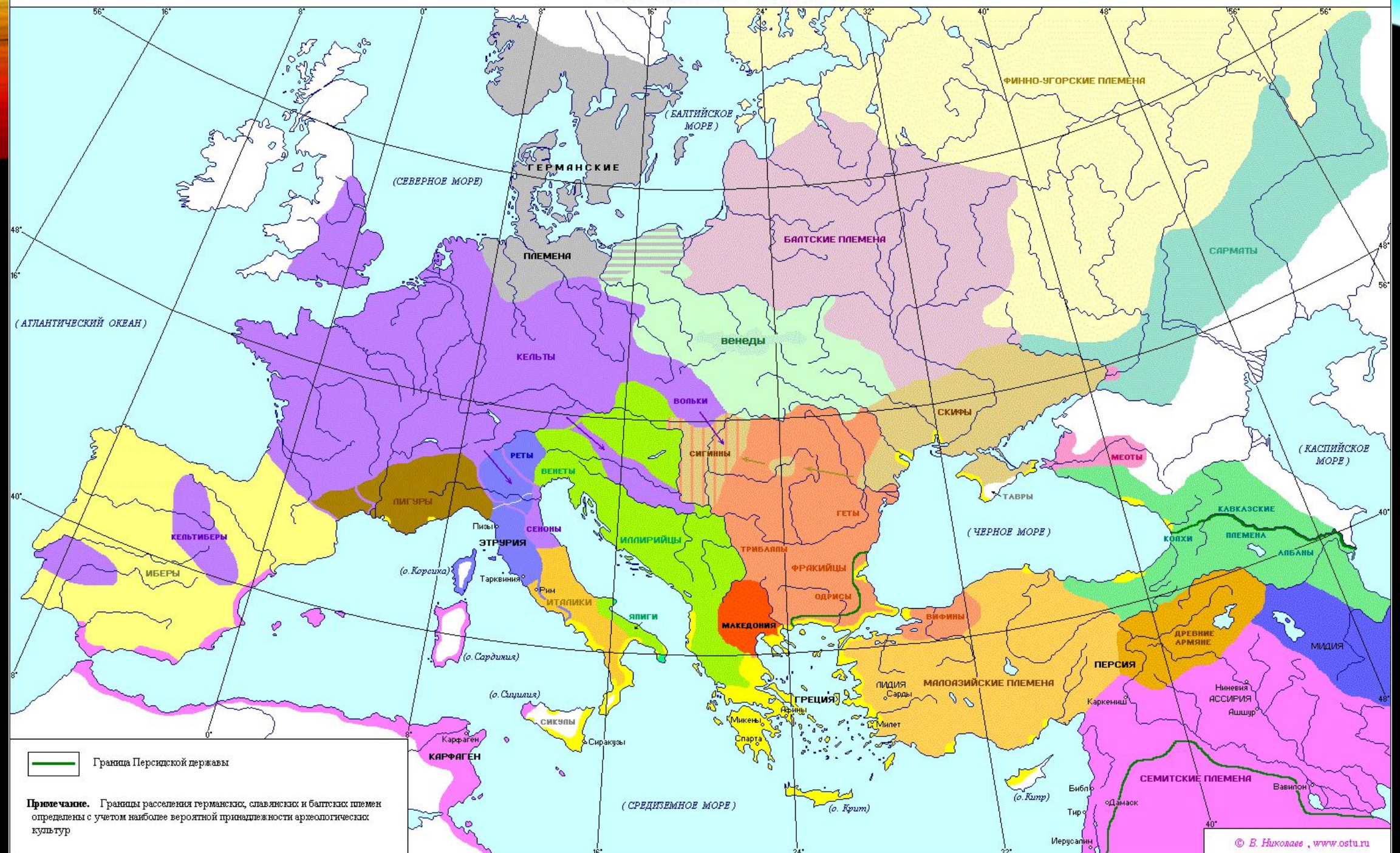


«ВАРВАРСКИЙ» МИР

Великое переселение народов

РАССЕЛЕНИЕ ПЛЕМЕН В V - IV вв. до н.э.



КЕЛТЫ









АРХЕОЛОГИЧЕСКИЕ КУЛЬТУРЫ

Рубеж эр

1-2 века н.э.

3-4 века н.э.



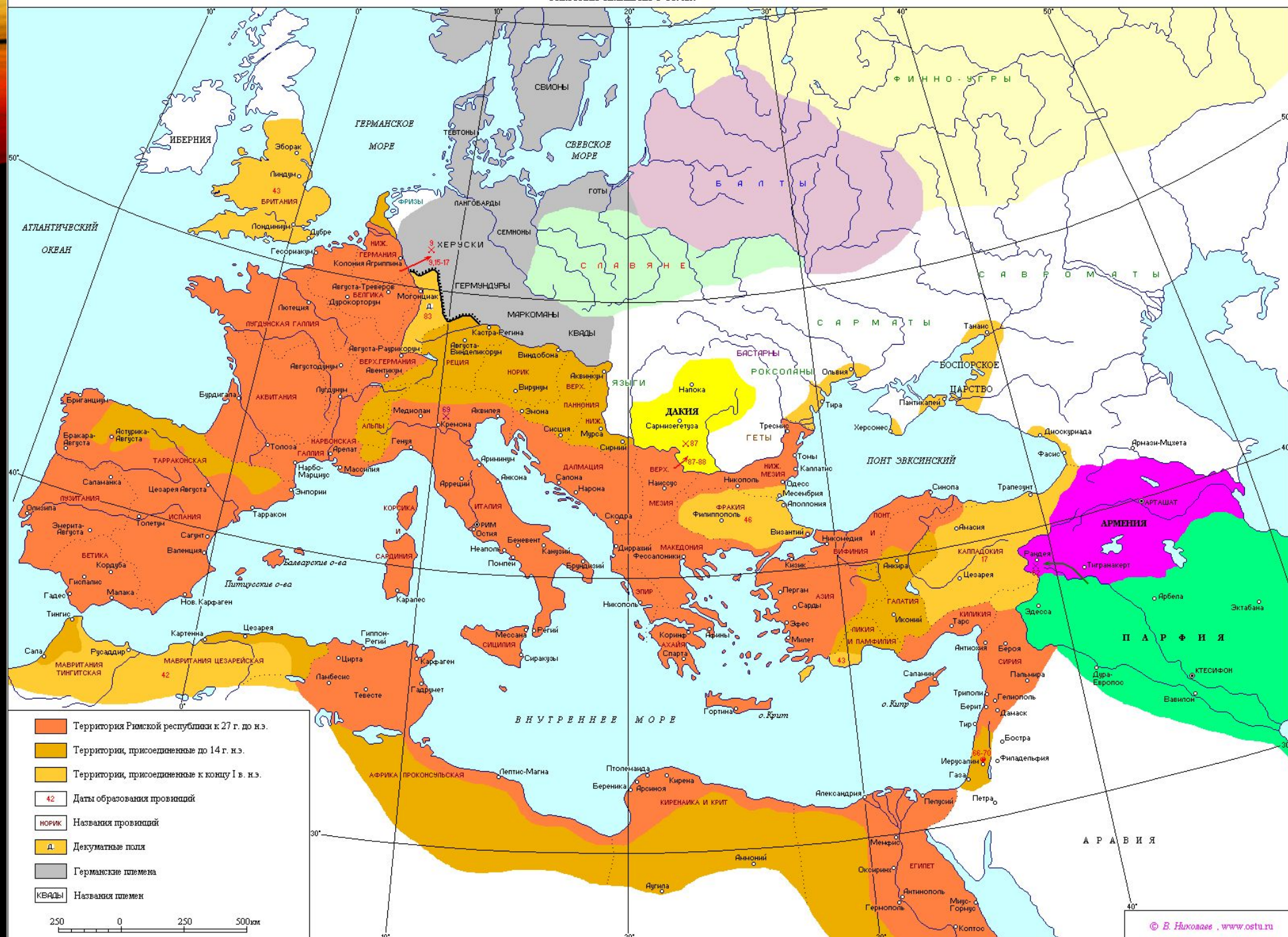
ПШЕВОРСКАЯ КУЛЬТУРА 2 ВЕК ДО Н.Э – 4 ВЕК Н.Э.



ЗАРУБИНЕЦКАЯ КУЛЬТУРА 2 В. ДО Н.Э. – СЕР. 1 В.Н.Э.



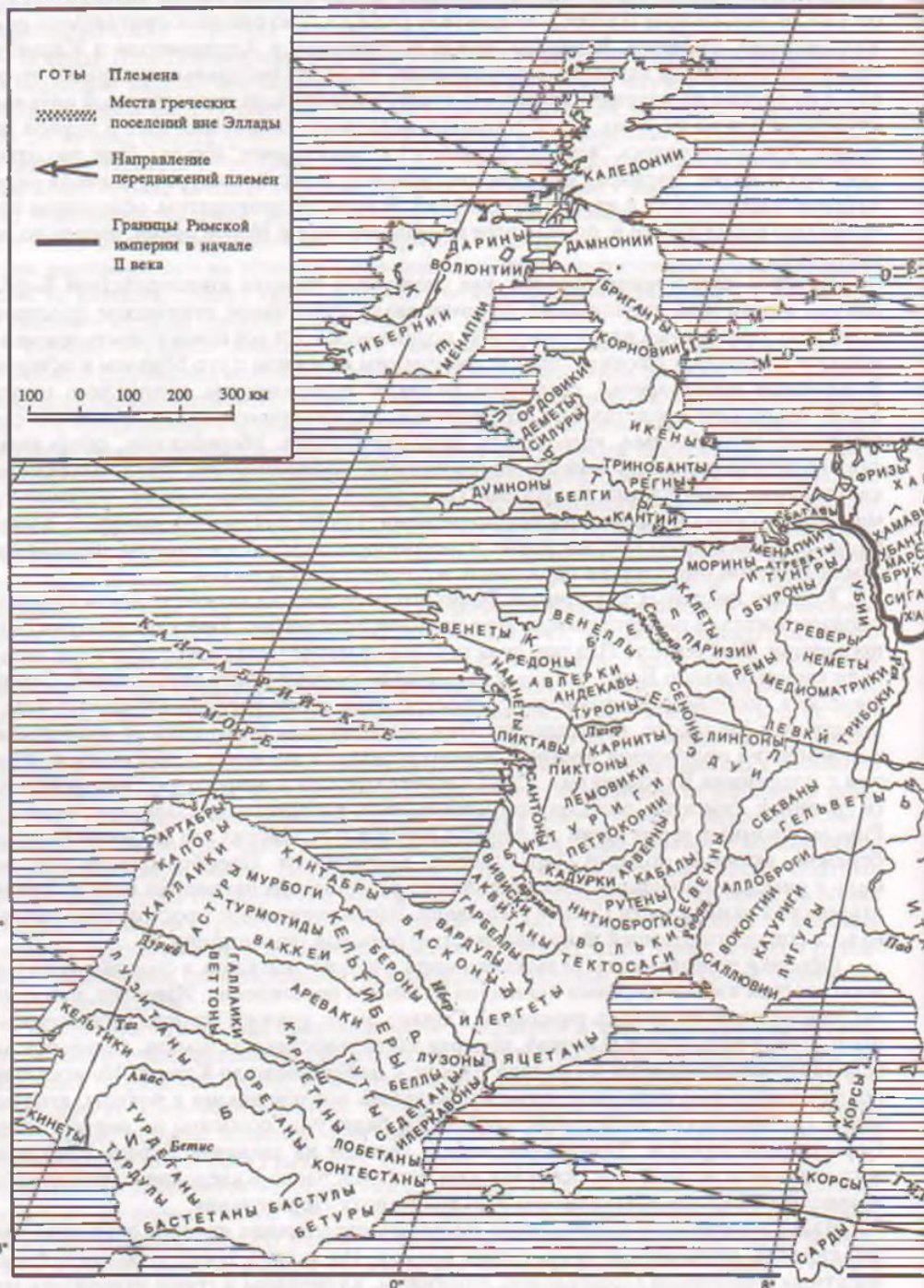
РИМСКАЯ ИМПЕРИЯ в I в. н.э.



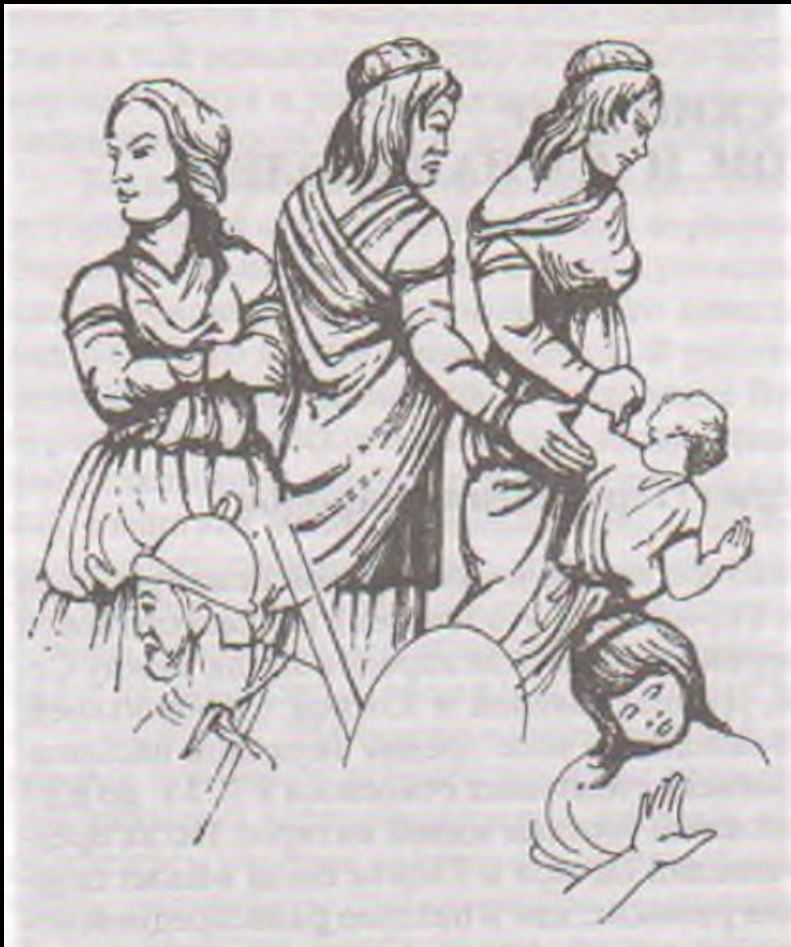
- Территория Римской республики к 27 г. до н.э.
- Территории, присоединяемые до 14 г. н.э.
- Территории, присоединенные к концу I в. н.э.
- 42 Даты образования провинций
- Норик Названия провинций
- д Декуматные поля
- Германские племена
- КВАДЫ Названия племен

250 0 250 500км

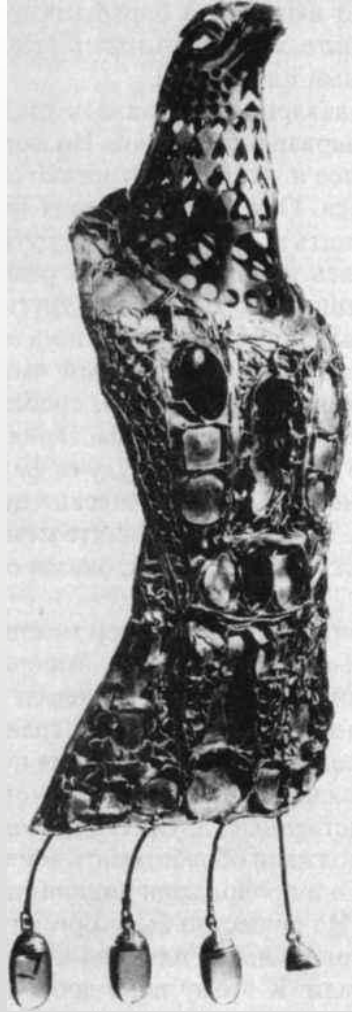
ЭТНИЧЕСКАЯ КАРТА ЕВРОПЫ II вв. н.э.



ГЕРМАНЦЫ









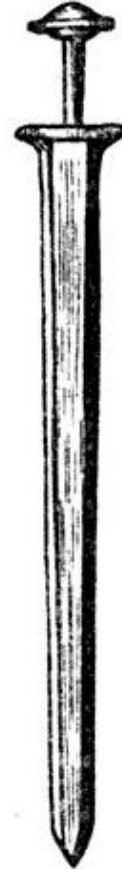
Германский или славянский меч



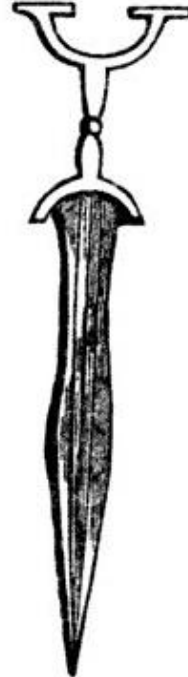
Скрамасакс из Гальштата



скрамасакс (IX век, Копенгаген)

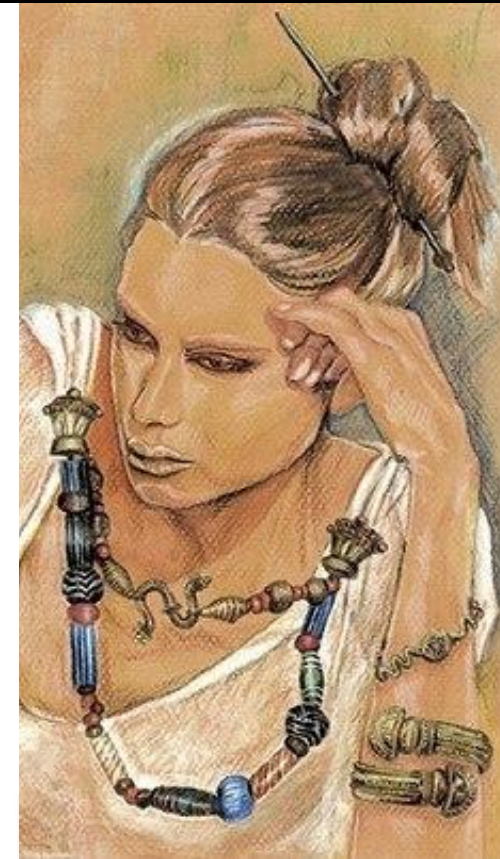
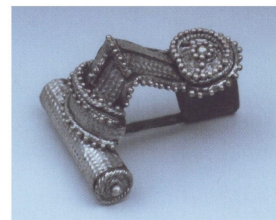


Спата из Шлезвига



Короткий кельтский меч, 40 сантиметров длиной. Железный клинок, бронзовая ручка. Из Гальштата. (Венский кабинет древностей)

ВЕЛЬБАРСКАЯ (ВЕЛЬБАРКСКАЯ) КУЛЬТУРА 1-4 ВВ.



ЧЕРНЯХОВСКАЯ КУЛЬТУРА 2 ПОЛ. 3 – Н. 5 ВВ.

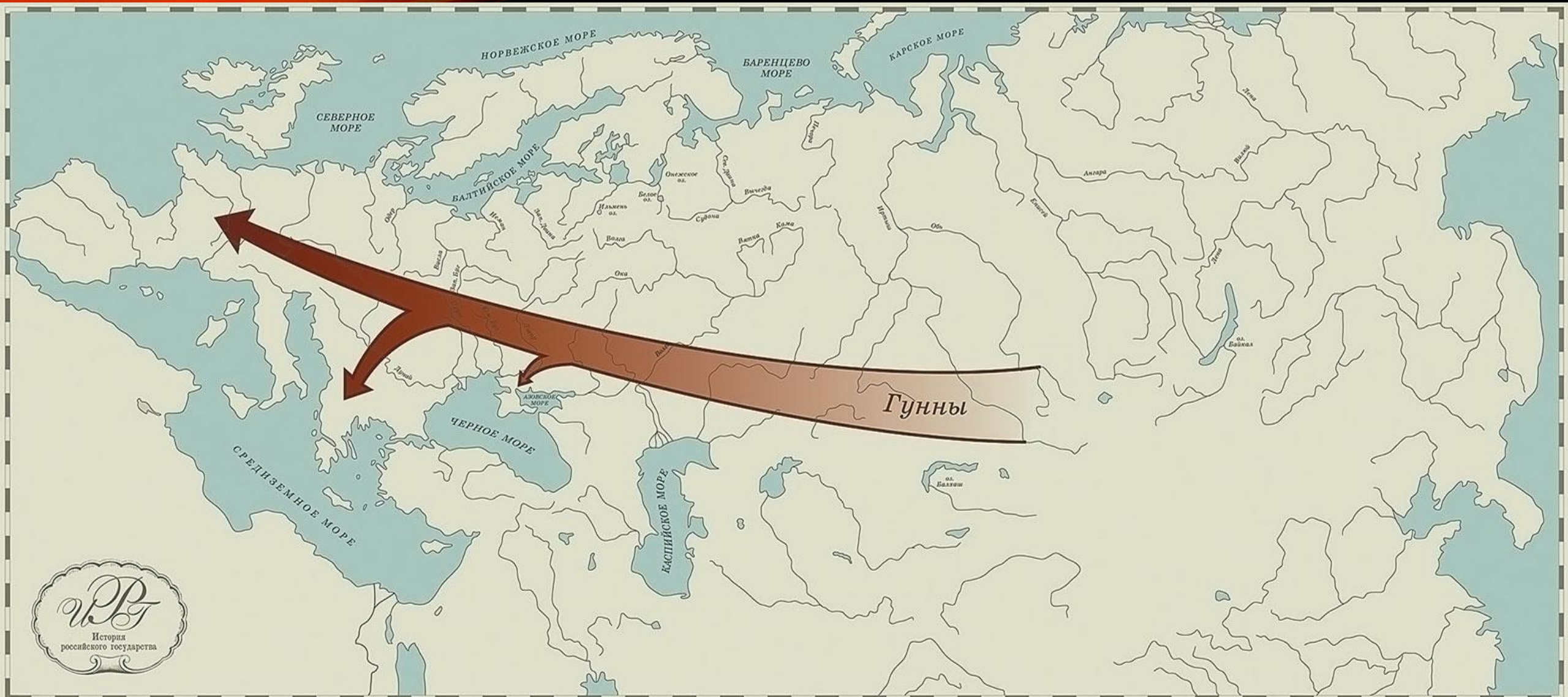




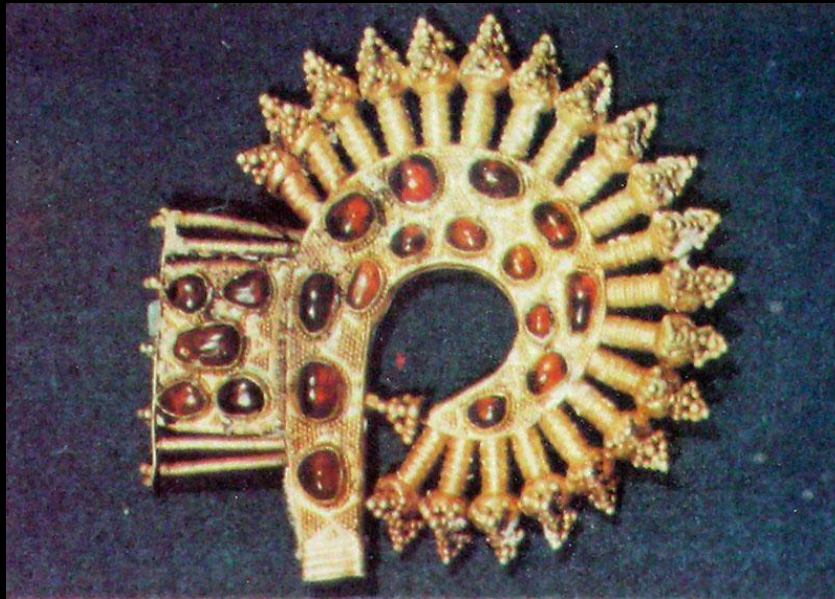


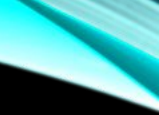
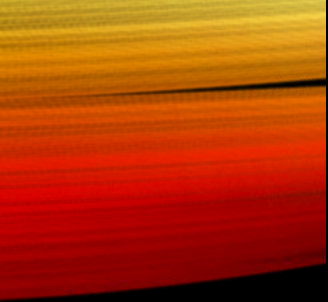






ГУННЫ







ПРЕДКИ СЛАВЯН



ДЪЯКОВСКАЯ КУЛЬТУРА 7 В. ДО Н.Э. – 5 В. Н.Э.

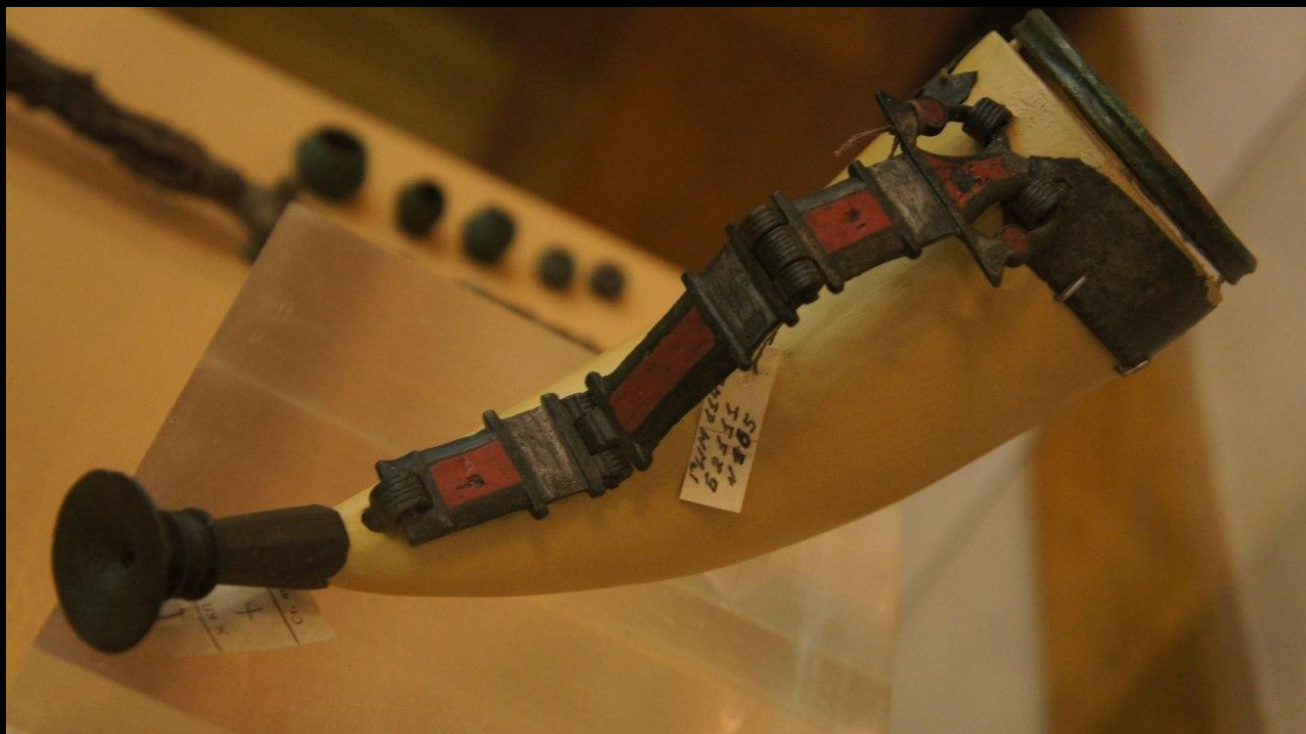




ЗАРУБИНЕЦКАЯ КУЛЬТУРА 2 В. ДО Н.Э. – СЕР. 1 В.Н.Э.



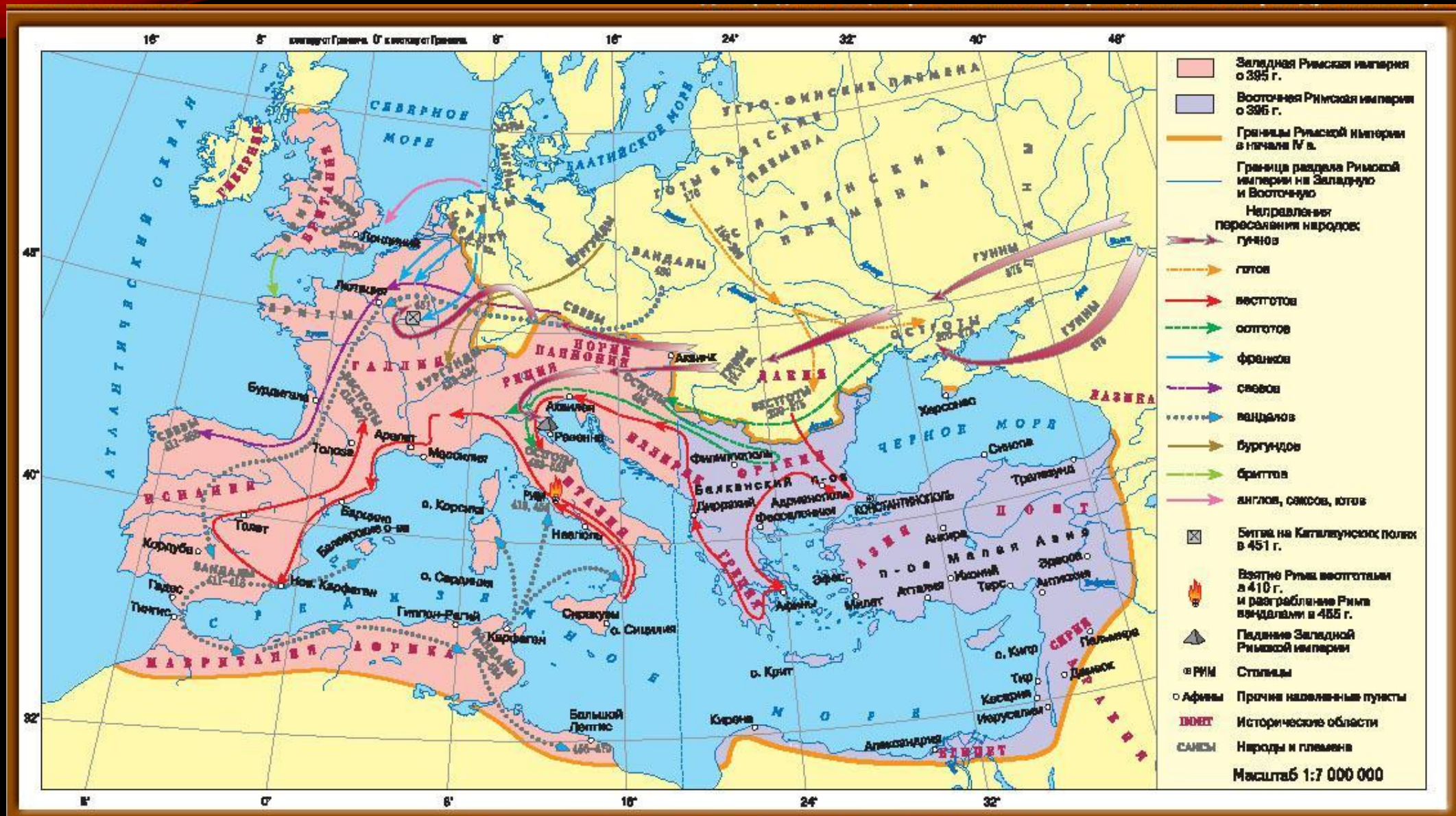
КИЕВСКАЯ КУЛЬТУРА







ВЕЛИКОЕ ПЕРЕСЕЛЕНИЕ НАРОДОВ









ВАРВАРСКИЕ КОРОЛЕВСТВА В VI В.

