

# **СОРЕВНОВАНИЯ**

**ПО ГОРОДСКОМУ КРАЕВЕДЧЕСКОМУ**

**ОРИЕНТИРОВАНИЮ**

**СРЕДИ УЧАЩИХСЯ ШКОЛ Г. КУНГУРА**

**2012 ГОД**

# ЧАЕРАЗВЕСОЧНАЯ М.И. ГРИБУШИНА



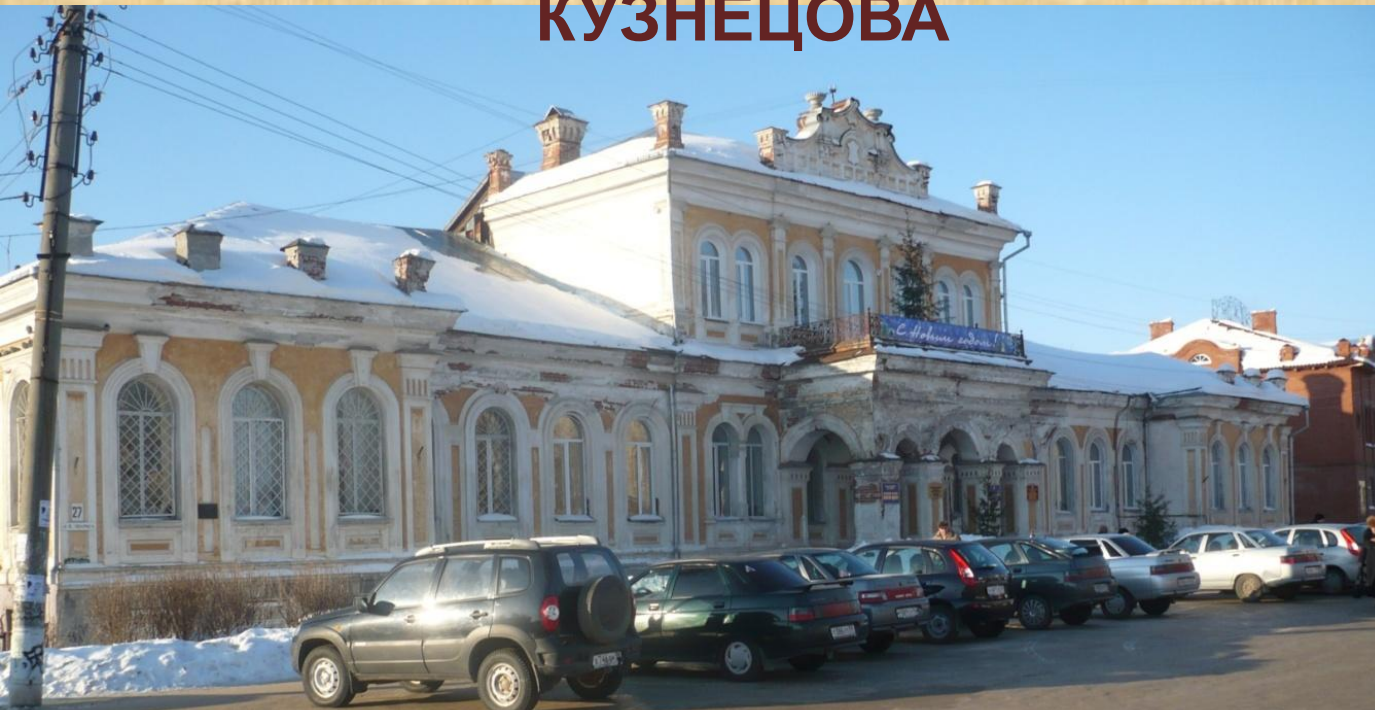
Двухэтажное каменное здание знаменитого кунгурского чаеоторговца было построено в 1870-е годы на углу улиц Александровская и Киттарской. Прекрасный образец провинциальной эклектики. Типичное для города заводское корпусное здание отличается богатым, хорошо сохранившимся декором, стилизованным под «русскую старину».

**МБОУ ДОД «ДОМ ДЕТСКОГО И ЮНОШЕСКОГО ТУРИЗМА И ЭКСКУРСИЙ»**

**Улица К. Маркса, 27**

Вопрос: Назовите хозяина особняка и какая диковинка была в нем?

## **ОСОБНЯК КУЗНЕЦОВА**



Особняк, построенный архитектором Н.Н. Черницким в XIX веке (трудился он не зря) был самым дорогим частным домом в городе. Диковинкой этого дома был зимний сад, где росли чудесные пальмы и птицы порхали среди небывалых цветов

Контрольный вопрос:

Сколько колонн украшают окна второго этажа, выходящих на Киттарскую?

**Ответ: :6 колонн**

## Улица К. Маркса, 23

Вопрос: Назовите какое учреждение находилось в этом здании более 100 лет назад и что располагается сейчас?

### МАОУ СОШ №10



Контрольный вопрос:

Нарисуйте элементы декоративного узора у козырька, который находится при входе в здание с улицы К. Маркса.

Ответ:



**Улица Ленина , 48**

Вопрос: Какие учебные заведения располагались в этом здании?

## **ОДНОКЛАССНАЯ ЦЕРКОВНОПРИХОДСКАЯ ШКОЛА**



В 1905 году А.И. Кузнецова учредила в память рано умершей дочери Раисы Успенскую одноклассную церковноприходскую школу для девочек и стала ее почетной попечительницей.

## **НАЧАЛЬНАЯ ШКОЛА №4**

Контрольный вопрос: Что располагается в этом здании сейчас?

**Ответ:**

**ЦЕНТРАЛЬНАЯ ДЕТСКАЯ БИБЛИОТЕКА ИМ. РЯБИНИНА**

## Улица Ленина, 46

Вопрос: Кто был первым владельцем усадьбы двухэтажного каменного дома на пересечении улиц Хлебниковской и Успенской?

# ОСОБНЯК С.С. ГУБКИНА



Первым из владельцев усадьбы с двухэтажным каменным домом на улице Хлебниковской и Успенской был старший брат А.С. Губкина – С.С. Губкин. В 1887 году домовладение приобрел Я.А. Колпаков.

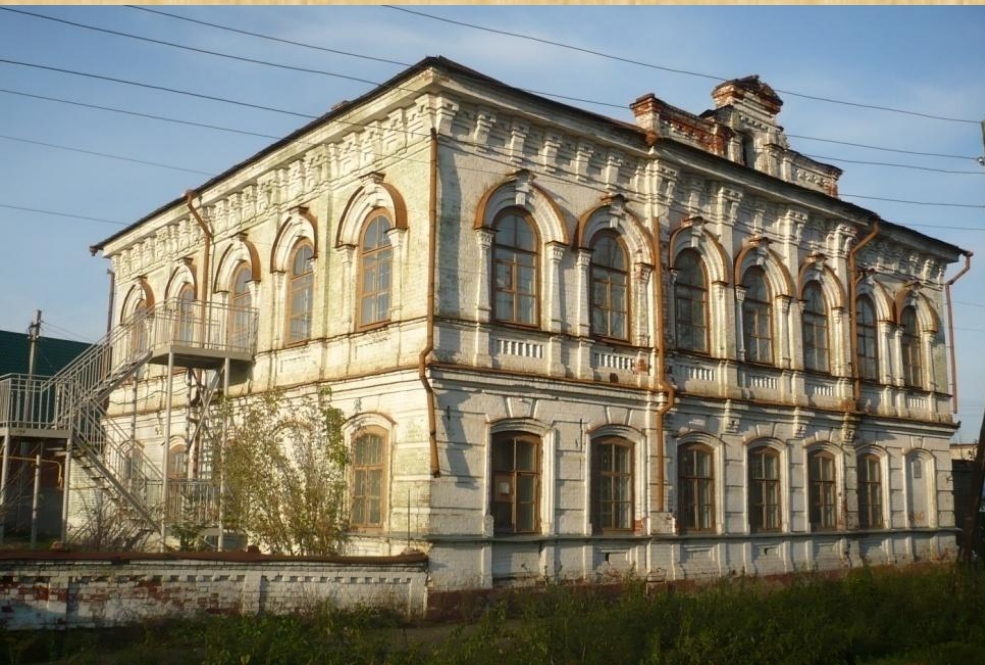
Контрольный вопрос: Какая городская служба находится в этом здании? Напишите фамилию начальника городской службы.

**ОТДЕЛЕНИЕ СКОРОЙ ПОМОЩИ КУНГУРСКОЙ ЦЕНТРАЛЬНОЙ ГОРОДСКОЙ БОЛЬНИЦЫ, ТЕРЕХИН ВАСИЛИЙ АНАТОЛЬЕВИЧ**

## Улица Ст. Разина, 39

Вопрос: Что в различное время располагалось в этом здании?

# Кунгурское реальное училище



Здание построено в духе эклектики или, как еще иногда называют этот стиль «историзма», - сочетает элементы традиционной «русской» кирпичной кладки и позднего классицизма. В 1903 году в здании размещалось 2 училища: мужское и женское. С 1908 года здесь находилось Кунгурское реальное училище. В 1920-50 годы – школа первой ступени №2.

Контрольный вопрос: Что написано на мемориальной табличке?

Ответ:



**Улица Ситникова, 62**

Вопрос: Кому принадлежал двухэтажный каменный особняк на углу Мининской и Сылвенской?

## **Усадьба Чердынцевых**



Этот величественный двухэтажный дом с балконами и итальянскими окнами был построен купцом первой гильдии для наследников

Контрольный вопрос: Какое учреждение располагается в этом здании?

**Ответ: Управление образования**



## Уральская, 6а

Вопрос: Строительство культового сооружения велось на средства прихожан подгорного прихода и на пожертвования кунгурского купца. Назовите фамилию и имя купца

## Преображенский храм



Контрольный вопрос: Как называется храм и сколько окон на 3 этаже сооружения?

**Ответ: 6 окон**

## 11. Улица Воровского, 13

Вопрос: Кто был владельцем особняка?

### Особняк А.И. Клементьевой



Достопримечательностью этого дома, сооруженного в традициях стиля классицизм, является тройное окно, расположенное по центру главного фасада. Слева и справа от него оконные проемы увенчаны гирляндами.

Контрольный вопрос: Что за дерево растет во дворе дома?

Ответ: голубая ель



## Улица Воровского, 7

Вопрос: Чем прославился последний хозяин усадьбы и как его зовут?

### Усадьба Пильников



Последний хозяин усадьбы существенно изменил облик своего домовладения. Вместо одноэтажного здания был построен краснокирпичный особняк, с мансардой башенками и балконами.

Г.И. Пильник был известен как любознательный краевед. - «Кунгурская летопись Пильника»



Контрольный вопрос:  
Зарисуйте орнамент украшающий окна, выходящих на реку Сылва

## Улица Воровского, 35

Вопрос: Напишите название учреждения, расположенного в этом здании.

# Кунгурский лесотехникум



Кунгурский лесотехникум был образован на базе фабричного заводского обучения 1 сентября 1930 года, как Кунгурский техникум. Приказом Компроса от 20 августа 1930 года.

Контрольный вопрос:

Обратите, внимание, какие таблички имеются на этом здании, запишите их.

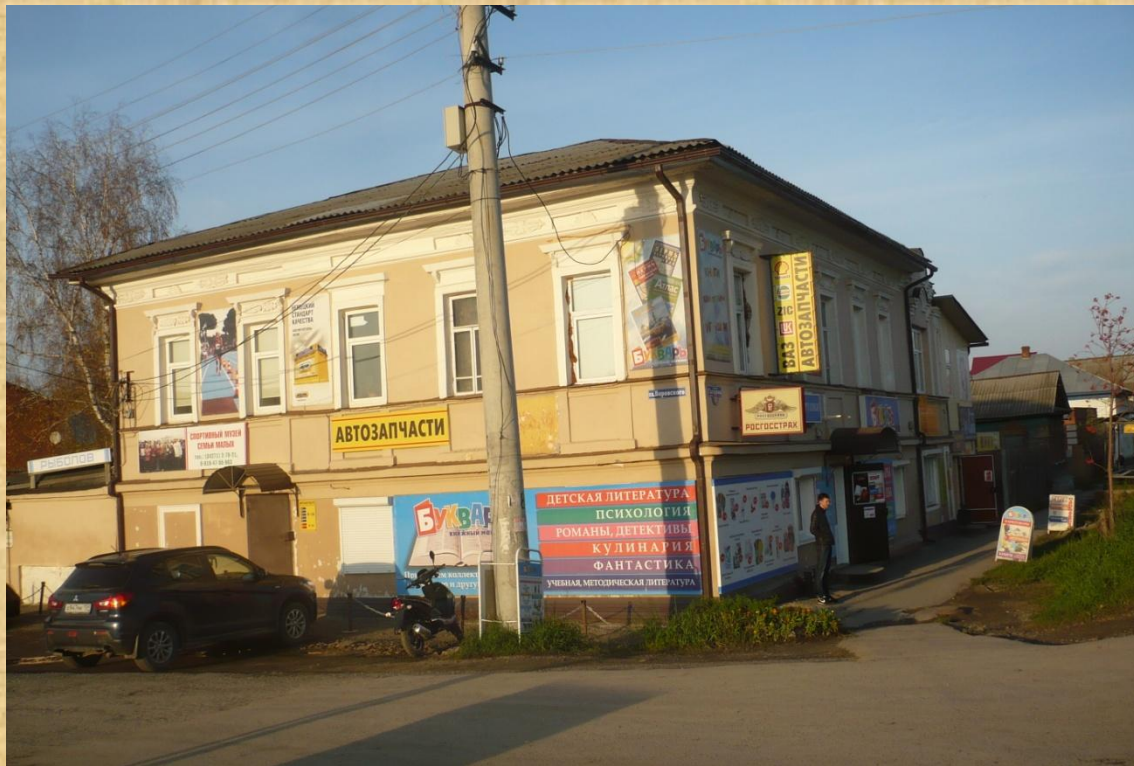
Ответ:



**Улица Гагарина, 11**

Вопрос: Кто был первым владельцем этого здания?

## **Особняк М.С. Губкина**



Особняк возведен в традициях стиля классицизм. С 1879 года в усадьбе жил дворянин П.Г. Андрузский. Его сын Афанасий прославился как известный мастер светописи, так в старину называли искусство фотографии.

Контрольный вопрос: Какой музей находится в этом здании сейчас?

**Ответ: Музей семьи Малых**

## Улица Воровского, 47

Вопрос: Назовите фамилию купца, подарившего свой особняк приюту девочек.

# БЕСПЛАТНАЯ ЧАСТНАЯ ШКОЛА с общежитием для девочек



В 1902 году А.И. Пиликин подарил свою кунгурскую недвижимость приюту девочек, которое было основано в 1895 году дочерью священника села Филипповка Любовью Петровной Удинцевой.

Контрольный вопрос:

Сколько окон на втором этаже у каменного здания просматривается со стороны реки Сылва?

**Ответ: 16+2 заложенных окон**

**Улица Воровского, 1**

Вопрос:

Для какого производства было построено здание первым владельцем назовите его фамилию?

## **Усадьба Ёлтышевых**



На углу улиц Сылвенской Набережной и Песчаной выросло каменное двухэтажное промышленное строение, его мощные стены поддерживают трапецевидные выступы. Фасады завода украшают орнаменты.

Контрольный вопрос:

Сколько трапецевидных выступа поддерживают здание?

**Ответ: 3 (+1) штуки**



**Голованова, 106**

Вопрос: Что располагается в этом здании сейчас?

## **МАОУ СОШ №18**



**Средняя школа № 18 была открыта 31 августа 1955 года. В 1961 году был построен спортзал. В 1974 году к школе был сделан пристрой, где разместились мастерские и столовая.**

Контрольный вопрос:

Какая надпись украшает центральный вход в здание?

**Ответ: Средняя школа**





## Улица Уральская, 23

Вопрос: В каком архитектурном стиле построено здание, которое в настоящее время утрачивает свою индивидуальность?

### Дом В.С. Плениной



По улице Уральская, 23 находится самый молодой объект культурного наследия нашего города, известный как «дом в стиле модерн». Он был построен кунгурячкой В.С. Плениной на территории бывшей купеческой усадьбы, принадлежавшей наследникам хлеботорговца Ивана Егоровича Кобелева. В 1929 году пять хозяек этого домовладения произвели раздел земельного участка. Вере Семеновне Плениной достался участок площадью 836 кв. м с находящейся на нем «полуразрушенной сушилкой». Проект одноэтажного деревянного дома с наличниками в стиле модерн, утвержденный еще в 1927 году, был реализован 4 года спустя.

Контрольный вопрос: Назовите еще здания, построенные в городе Кунгуре этого стиля?

**Ответ:**  
Железнодорожный вокзал и жилой дом на перекрестке Уральской и Ленина.



**УЛИЦА КИТТАРСКАЯ – К. МАРКСА**