

*Влияние аграрной реформы П. А.
Столыпина на становление
производительных сил
саратовской деревни.*

Выполнила:

Ученица 10 «А» класса

Каныгина Александра.

Важнейшие факторы, определяющие уровень благосостояния каждой страны – это её земля и народ. Один из вопросов, который волнует российских реформаторов прошлого и настоящего, а возможно будет волновать их и в будущем, это та модель, которую следует взять за образец при проведении аграрных реформ.

Две основные проблемы:

1. Крупной или мелкой форме собственности отдать предпочтение и
2. Государственной или частной форме собственности на землю.

*Одним из тех людей, кто пытался решить аграрную проблему был **Пётр Аркадьевич Столыпин.***



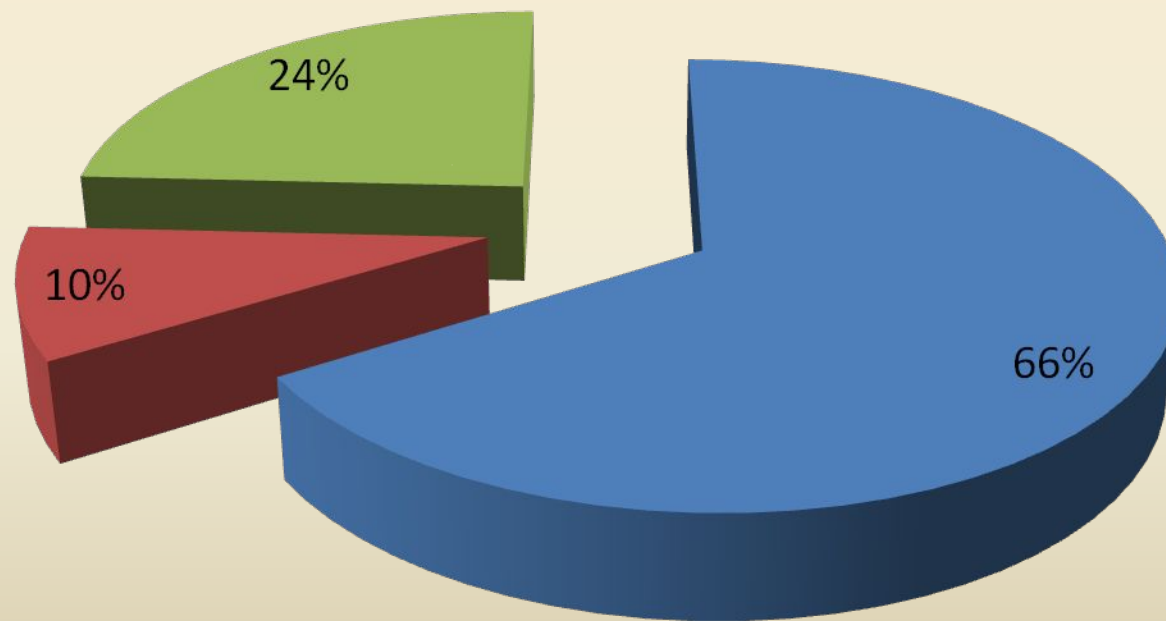
Крестьянство превращалось в крупнейшую противоправительственную силу.

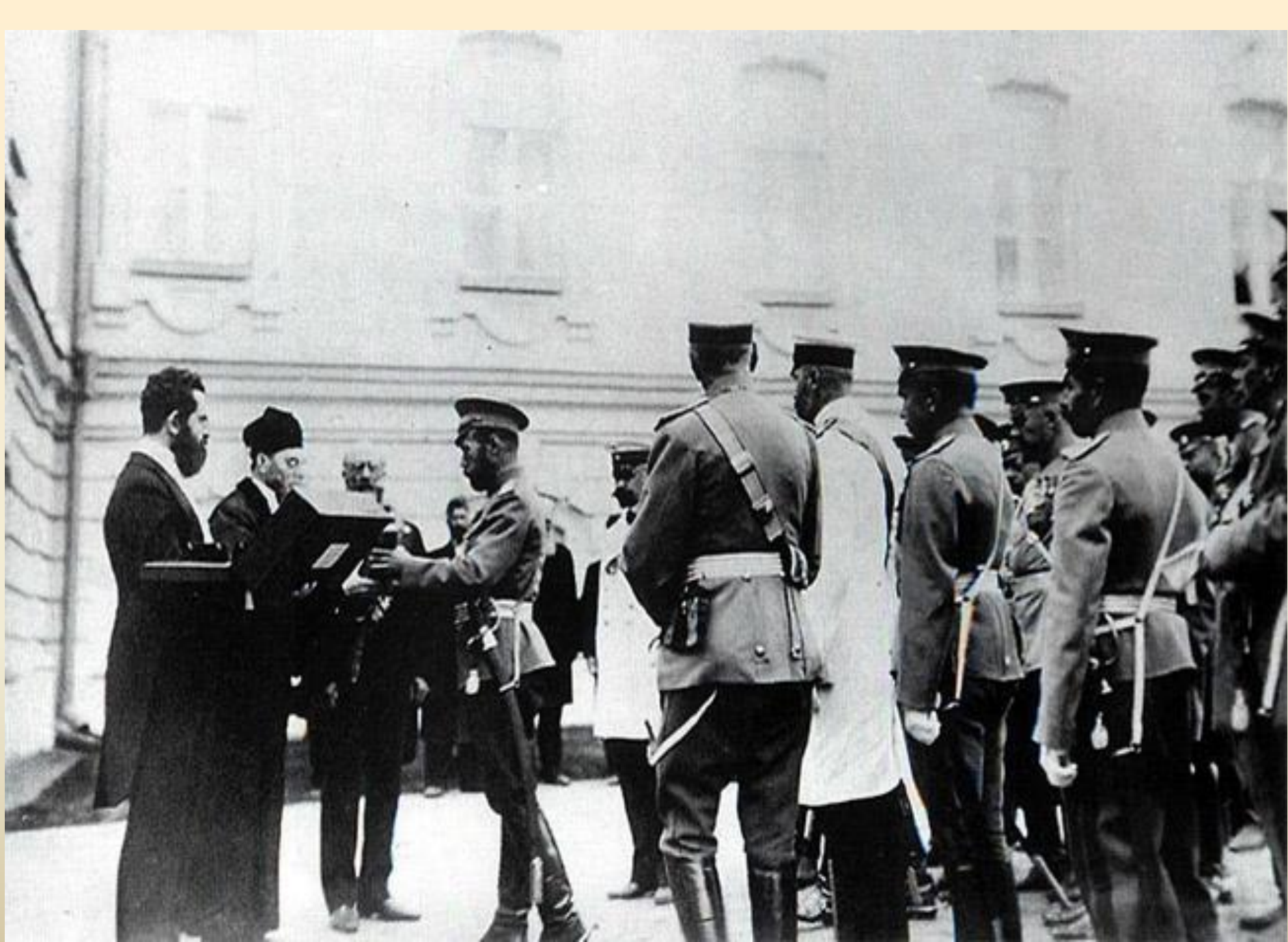
- П. А. Столыпин в ноябре 1905 г. получил право высылать из уездов неблагонадежных крестьян по приговорам сельских сходов за счёт государства.



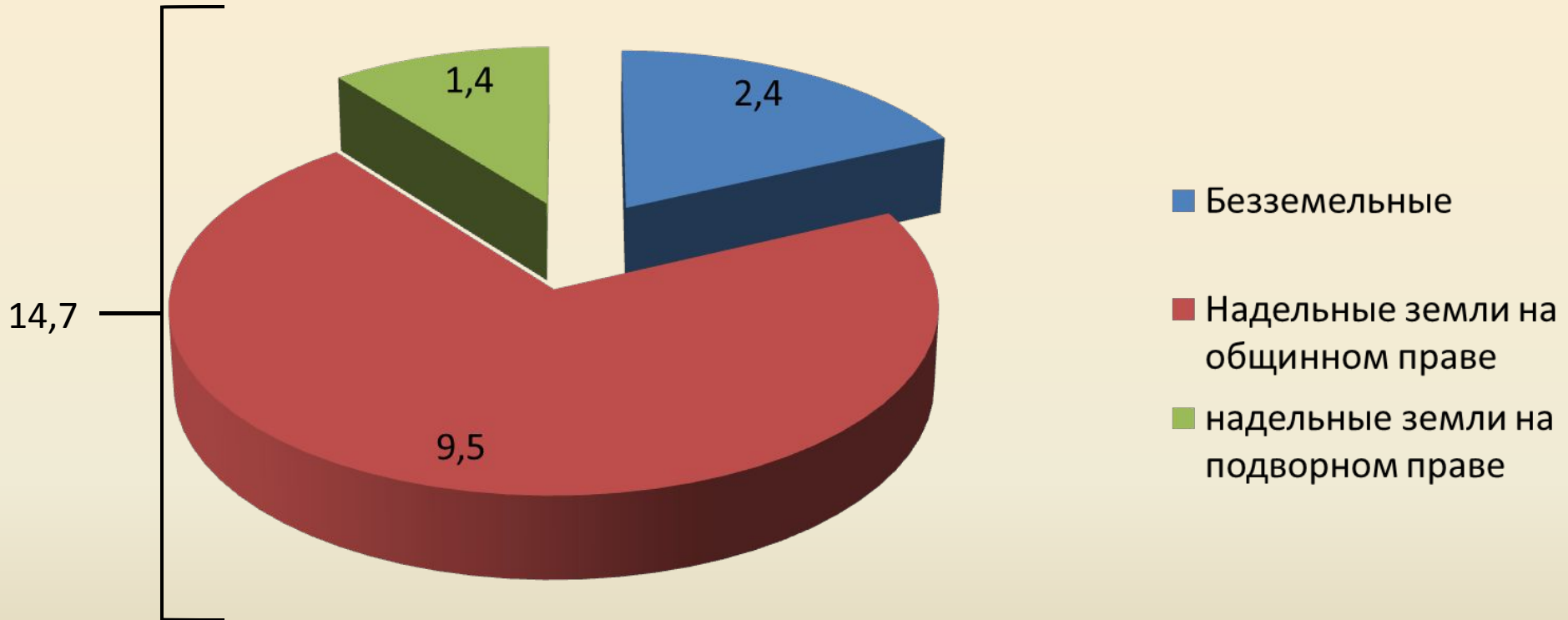
Анкета о современном состоянии и нуждах русской деревни в 1903 г.

■ Неутешительные ответы ■ Средние ответы ■ Хорошие ответы





Крестьянские дворы (млн.) 1906 г.





- Многие из того, что делалось в стране, проводилось и в Саратовской губернии, в частности, 27 августа 1908 г. губернатор С. С. Татищев направил в комитет по землеустроительным делам ходатайство с просьбой отпустить на организацию показательных хозяйств 15 тыс. руб. Просьба была удовлетворена комитетом.



*... «Вас сожгли
за то, что вы
отруба взяли,
пожалуйста,
просим вас,
откажитесь от
отрубов, если не
откажитесь от
отрубов, то мы
вас в сумку
загоним и убьём».*

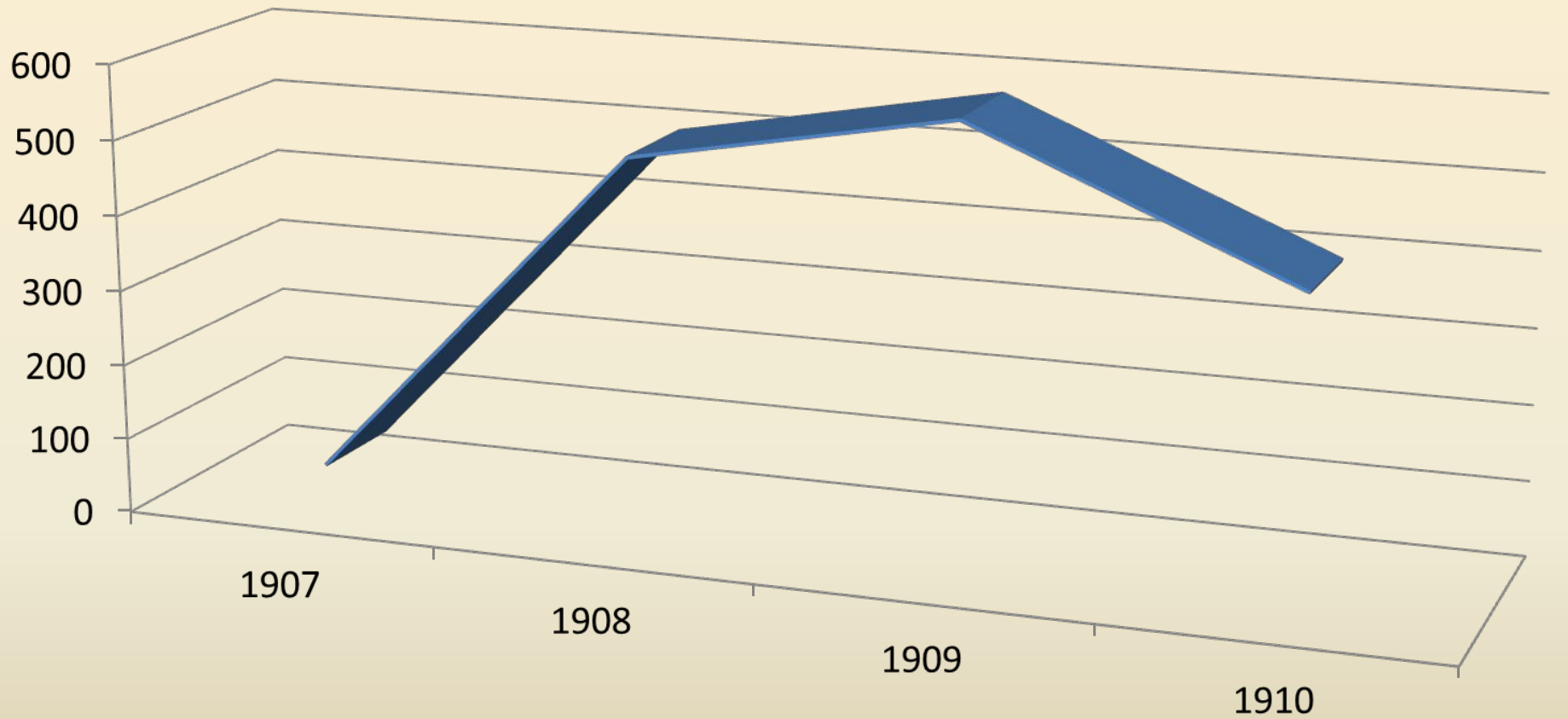
Противодействие крестьян реформе.

- Общинники оказывали моральное и физическое воздействие на выделенцев и членов их семей;
- Портили и уничтожали постройки и имущество;
- Калечили скот и птицу;
- Жгли посевы выделенцев;
- Детей не принимали в школу;
- Молодожёнов не пускали венчаться в церковь;
- Запрещали пользоваться дорогами.

Ведро и водка.

Община не охотно отпускала своих членов. Один хуторянин в сердцах подсчитывал, сколько водки ему пришлось поставить упрямым односельчанам: «когда просили о выходе $\frac{1}{4}$ ведра, при составлении договора – $\frac{1}{2}$ ведра, домой пришли $\frac{1}{4}$ ведра, пошли землю обмерять $\frac{1}{2}$ ведра, к земскому начальнику $\frac{1}{2}$ ведра».

Число укрепившихся домохозяйств



Экономическое обоснование крестьянского требования передачи им части помещичьей земли

130 000


помещичьих
имений

по

370

десятин земли
на каждое

10%




20 000 000

крестьянских
хозяйств

по

6

десятин земли
на каждое



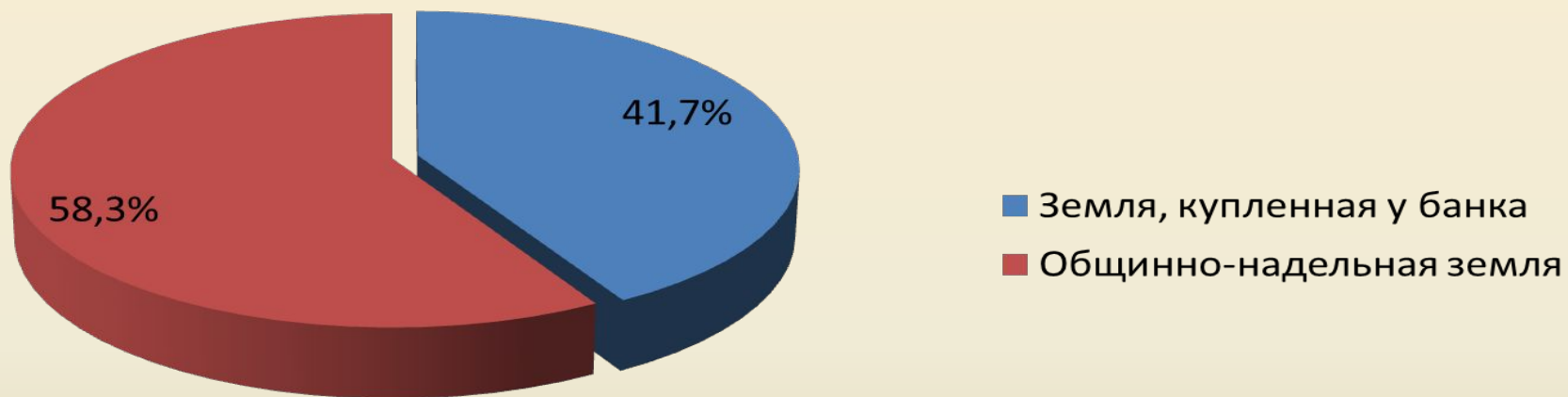
Нужно

для нормального
существования

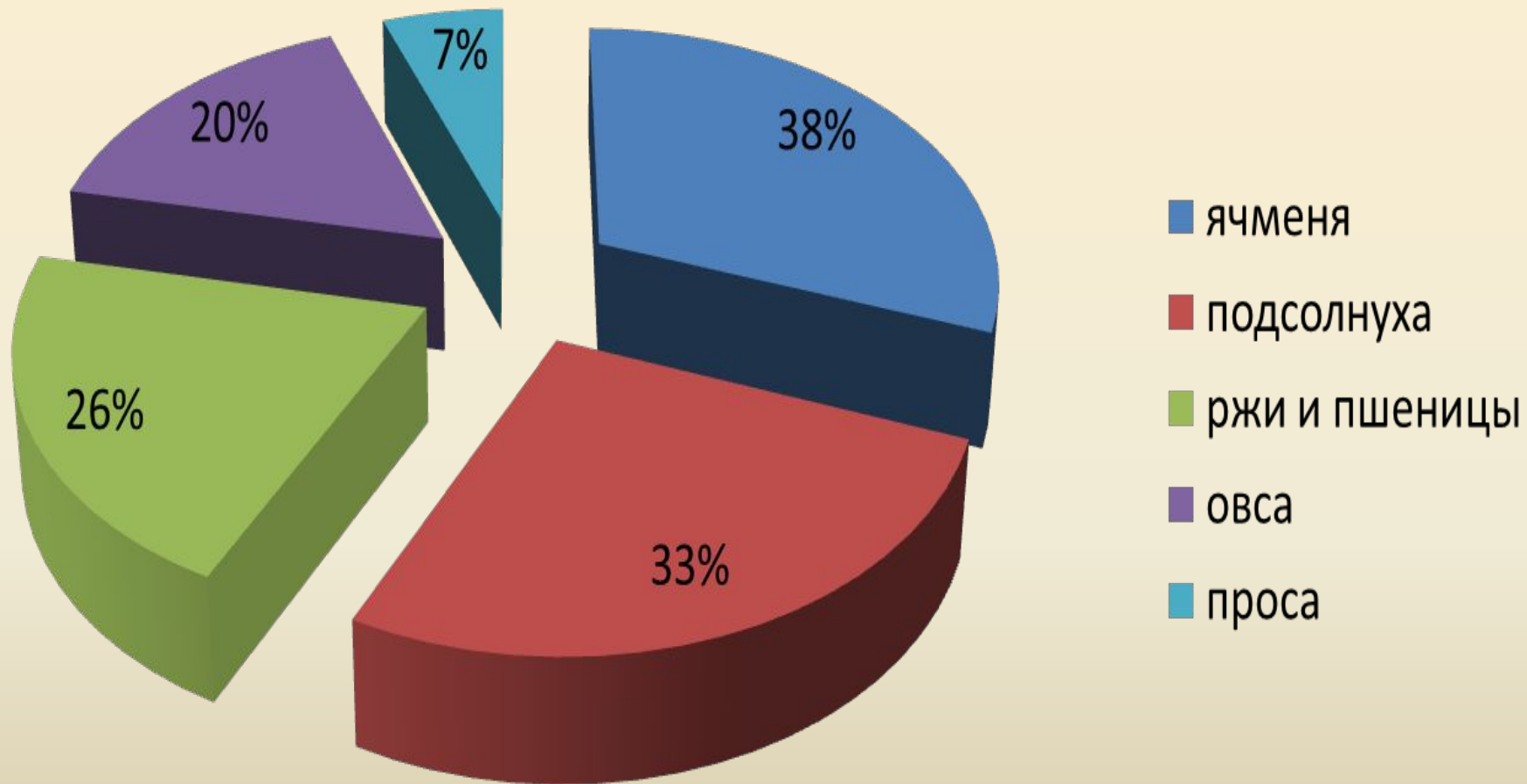
8,5 + 1,5 + 0,5 = 10,5

десятин пашни десятин луга десятин огорода десятин

1916 г.



В 1911 году погибло посевов



Анализ обеспечения орудия труда клиентов банка.

- по количеству инвентаря пашни клиентов банка превосходили в 2 раза общинные дворы, но 1 плуг приходился примерно на 2 хозяйства.

Борона – на 3, 88 хозяйств.

Этого явно недостаточно.

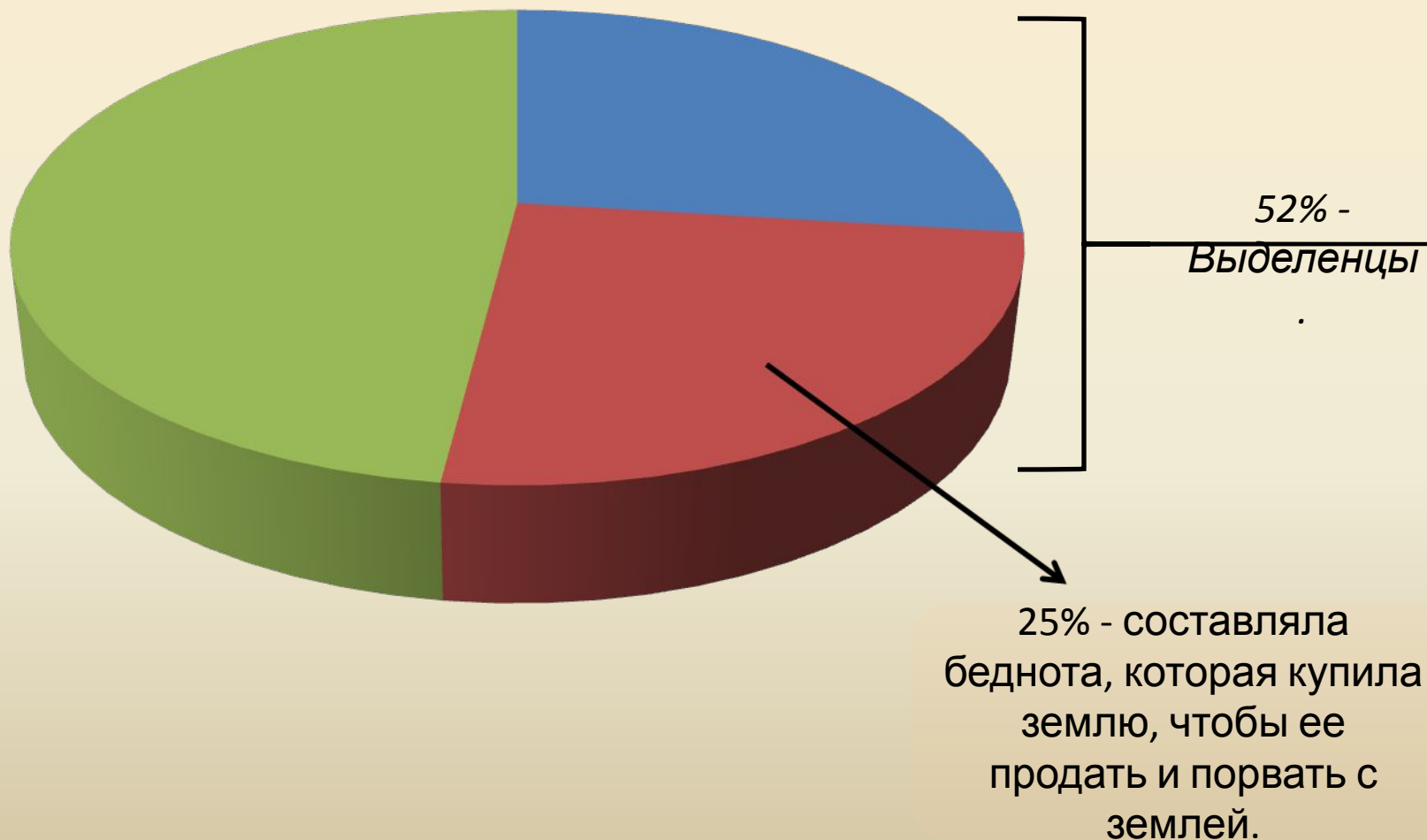


Саратовская губерния.

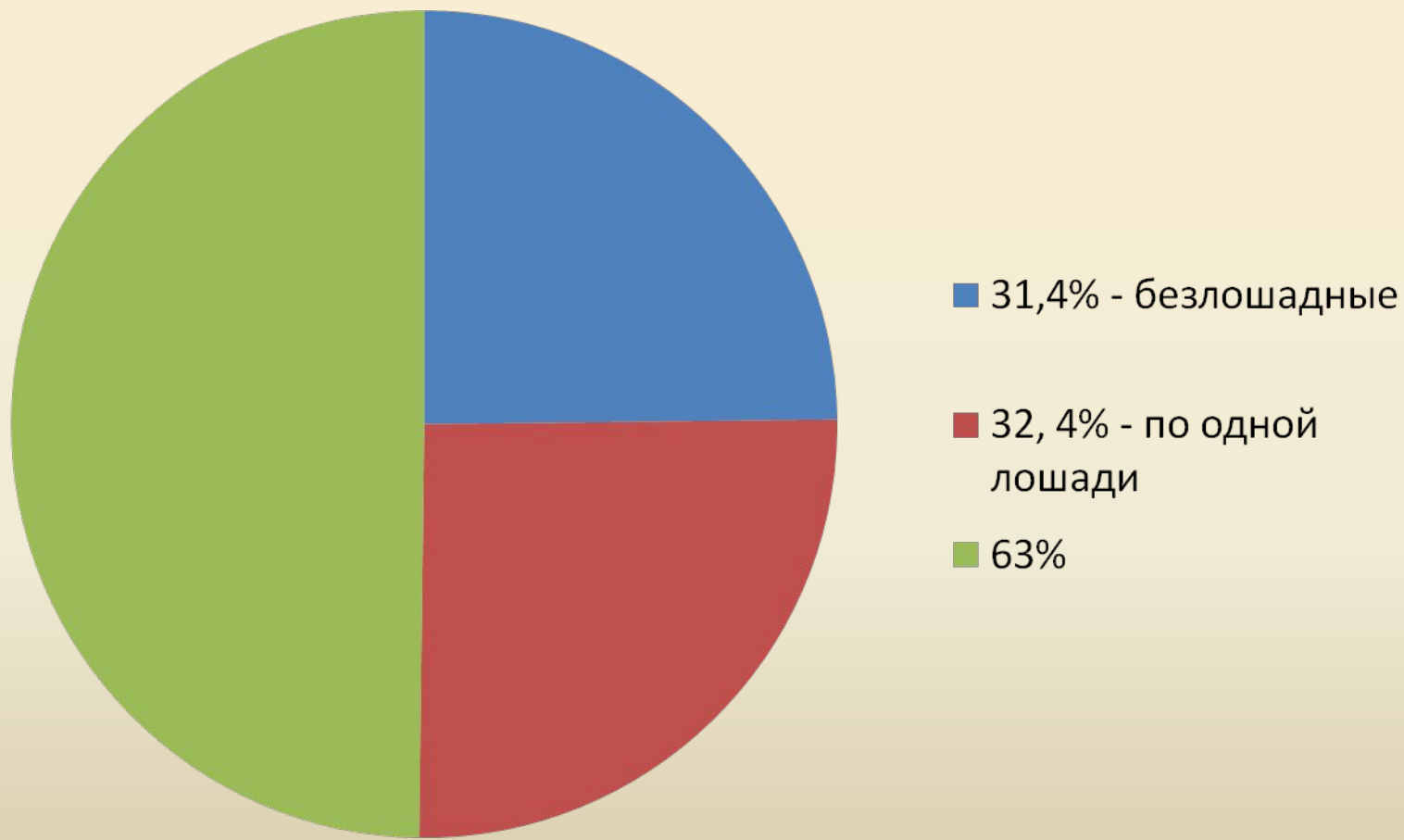


■ Выселенцы.

Итоги реформы в Саратовской губернии.



Оставшиеся, которые не продали землю в 1912 г. из них:



Выделенцы без общины:

Вывод:

- ✓ Часть из них продали землю, ушли на заработки в город;
- ✓ Другая часть, землю купила, но не обрабатывала в достаточной степени – не могла.

Переселенческая политика в целом была удачной.

Конец.

*Спасибо за
внимание!*