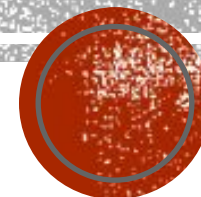


# «СЮЖЕТ И СОДЕРЖАНИЕ В КАРТИНЕ».





# СЮЖЕТ.

**это определённое событие, ситуация, изображенные в произведении и часто обозначаемые в его названии.**  
**Сюжет представляет собой конкретное, детальное, образно-повествовательное раскрытие идеи произведения.**



# СОДЕРЖАНИЕ

это то, что изображено на  
картине.





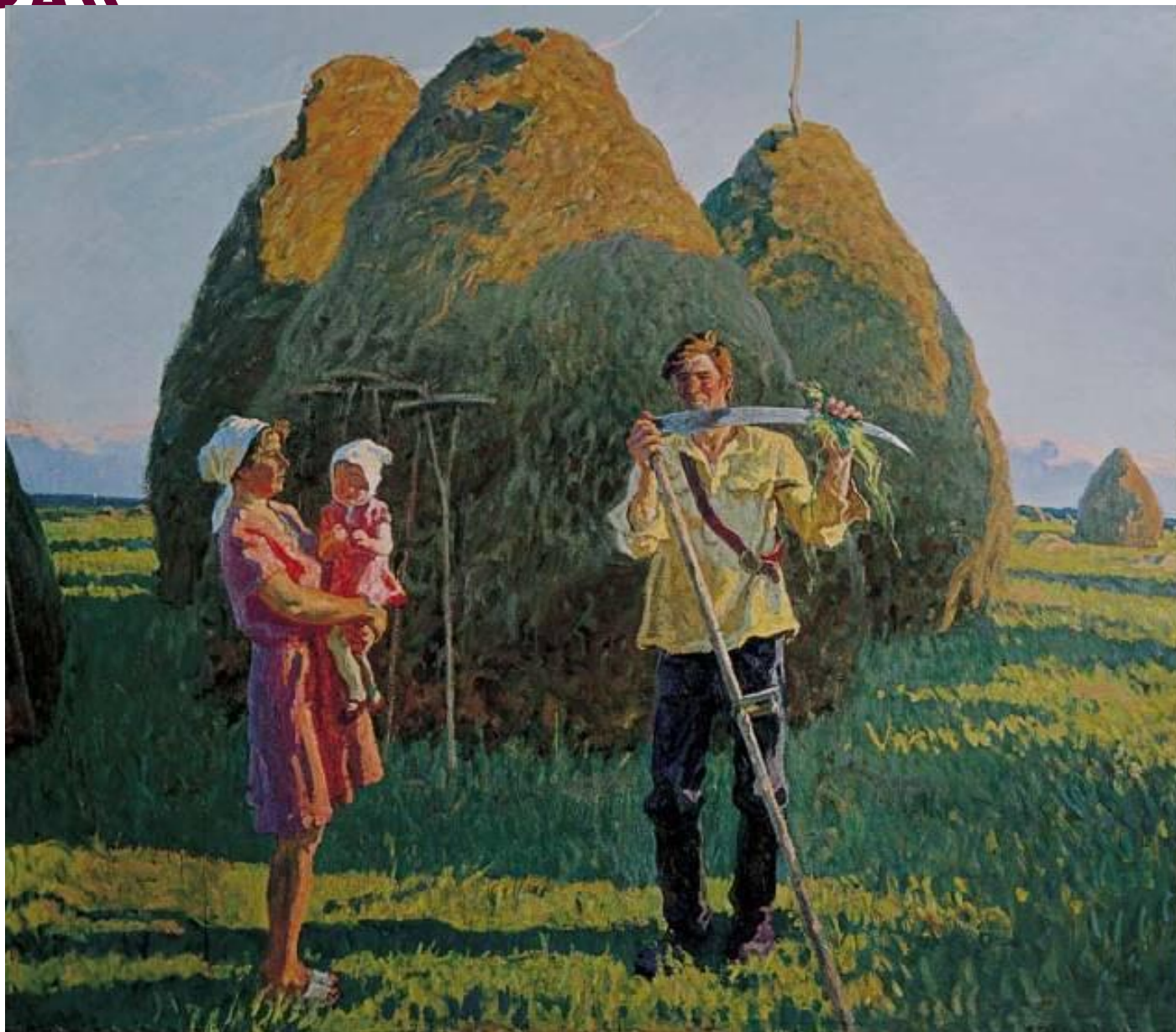
# Э. ДЕГА «СЕМЬЯ БЕЛЛЕДИ».



# Э. МАНЕ. «СЕМЬЯ МОНЕ В САДУ».



# БРАТЯ ТКАЧЕВЫ. « ИЮНЬСКАЯ ПОРА »





А.СОЛОВЬЕВ . «МОЯ СЕМЬЯ». А.  
ЗИНИН



# НОВЫЕ ХОЗЯЕВА. БОГДАНОВ-БЕЛЬСКИЙ Н.П.



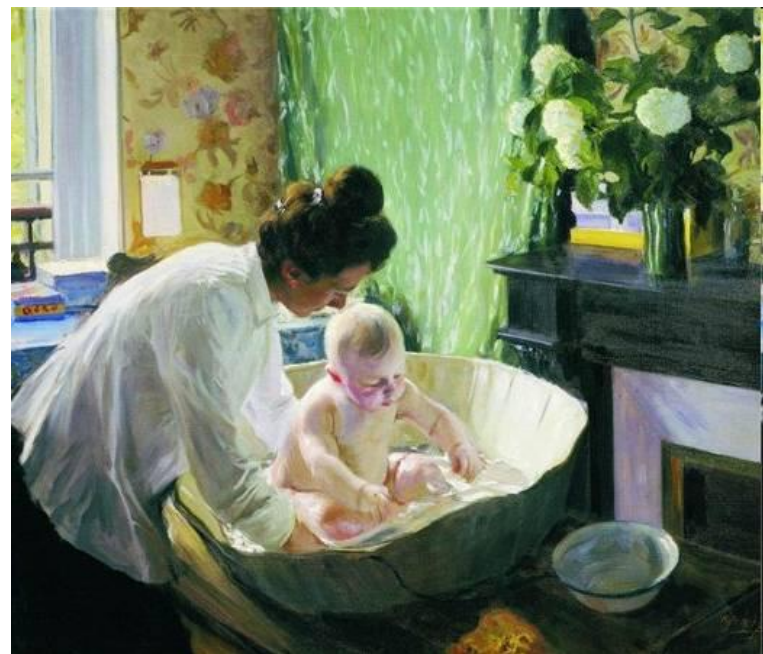
# КУДИКОВ И. «СЕМЬЯ ДЕСНИКА»



# РЕШЕТНИКОВ «ОПЯТЬ ДВОЙКА»



# МАТЬ И ДИТЯ.



# ЗАДАНИЕ ПО ТЕМЕ:

## Расскажите в рисунках о своей семье.

### ▪ **Ход работы:**

- *Подумать над темой, определиться с тем, что хочешь изобразить*
  - *Сделать эскиз в лёгких линиях (отправить учителю)*
  - *Выполнить работу в цвете. (отправить учителю, указав фамилию и класс)*
- ### ▪ **Критерии оценивания:**
- *Креативность*
  - *Аккуратность*

- **Помним, что работа считается завершённой, когда не видно белого листа бумаги!**





*Детские  
работы.*

