

ТЕМА УРОКА №5:
СПЕЦИАЛЬНЫЕ РАБОТЫ.
ГРУППА №11, 9 ОКТЯБРЯ
2020Г.

- ГПОУ «Торезский центр профессионально-технического образования»
- Преподаватель: Серикова Людмила Васильевна



ЦЕЛЬ УРОКА: ОЗНАКОМИТЬ СТУДЕНТОВ
СО СПЕЦИАЛЬНЫМИ И ОТДЕЛОЧНЫМИ
РАБОТАМИ



СПЕЦИАЛЬНЫЕ РАБОТЫ

- К **специальным** относятся главным образом работы, связанные с особыми видами материалов и способами производства, применяемыми при возведении конструкций или сооружений. Например, устройство шахтных стволов, облицовка или обмуровка технологических агрегатов и аппаратов кислотоупорной или огнеупорной кладкой, нанесение на конструкции антикоррозионных покрытий, а также устройство силовых, осветительных, телефонных и других сетей, монтаж санитарно-технических систем и приборов, лифтов.



ВНУТРЕННИЕ ИНЖЕНЕРНО-ЭКОЛОГИЧЕСКИЕ СИСТЕМЫ

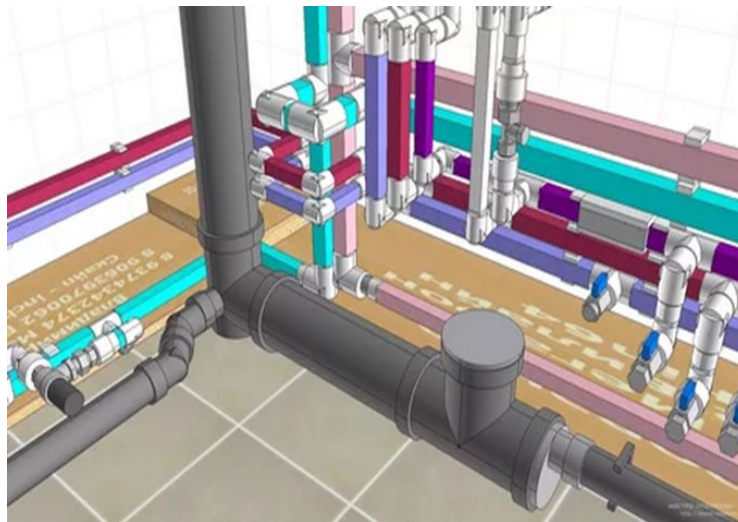


Устройство внутренних инженерно-экологических систем:

- прокладка внутренних сетей электроснабжения
- прокладка внутренних тепловых сетей
- прокладка внутренних сетей водоснабжения и канализации
- установка санитарно-технического оборудования
- устройство внутреннего электроосвещения



ВНУТРЕННИЕ ИНЖЕНЕРНО-ЭКОЛОГИЧЕСКИЕ СИСТЕМЫ



Монтаж инженерных сетей:

- **Вентиляция(монтаж и реконструкция)**
- **Канализация(монтаж и реконструкция внутренних систем канализации)**
- **Очистные сооружения(монтаж и реконструкция очистных сооружений)**
- **Земляные работы(дренаж, ливневые стоки, общестроительные работы)**



УКЛАДКА ТРУБ В ТРАНШЕИ И ТОННЕЛИ



Раскладку труб ведут **на нижней стороне траншеи.** Если по каким-либо причинам использовать нижнюю сторону нельзя, то трубы и прочие конструкции располагают **за отвалом грунта на уклоне к траншее.** Для соблюдения безопасных условий труда в местах производства монтажа кривых вставок, захлестов, катушек и запорной арматуры траншею увеличивают на 1250 мм в обе стороны от трубопровода на участке длиной не менее 3000 мм.

УКЛАДКА ТРУБ В ТРАНШЕИ И ТОННЕЛИ

Под свариваемым стыком трубопровода устраивают приямок глубиной 500 мм. Места сварки защищают от атмосферных осадков, сильного ветра и солнечных лучей:

- *зонтами*
- *палатками*
- *навесами*

Во время грозы все работы на трассе *прекращают*, а рабочих удаляют от труб и механизмов в безопасное место.



ОТДЕЛОЧНЫЕ РАБОТЫ

Отделочные работы



ОТДЕЛОЧНЫЕ РАБОТЫ



Отделочные работы в строительстве — это комплекс процессов, выполняемых с целью придания поверхностям конструкций зданий или сооружений защитных и декоративных свойств. Выполняются отделочные работы во время монтажа здания (сооружения) или после его окончания либо в заводских условиях — в процессе изготовления конструкций.



ОТДЕЛОЧНЫЕ РАБОТЫ

Отделочные работы делят на две группы:

Собственно отделочные - заключаются в устройстве защитно-декоративных покрытий на поверхности конструкций и оборудования здания.

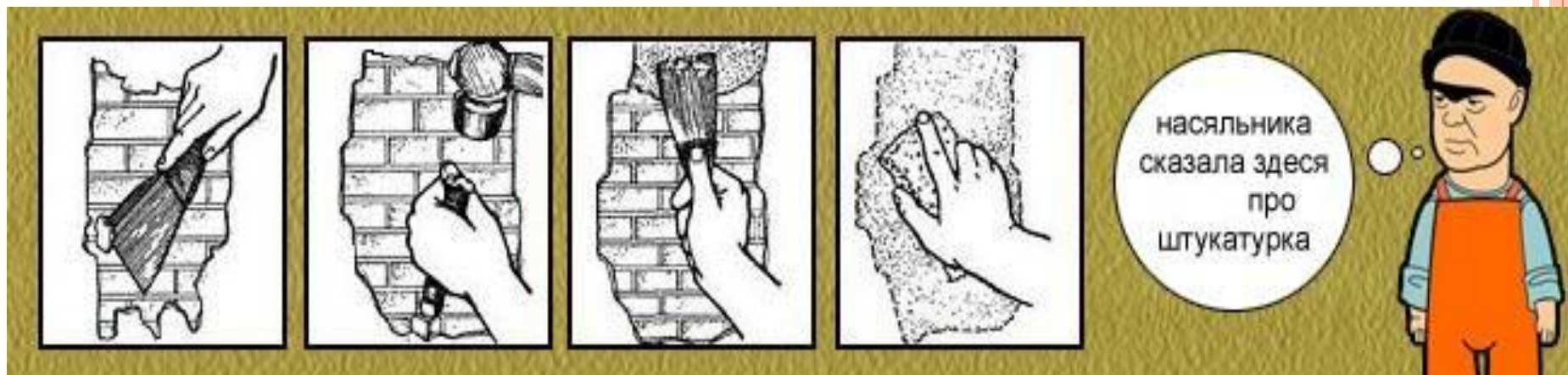
К ним относятся работы:

- ▣ *штукатурные*
- ▣ *облицовочные*
- ▣ *малярные*
- ▣ *обойные*

Отделочно-монтажные - заключаются в сборке элементов здания, одновременно играющих конструктивную роль и выполняющих функции отделочного покрытия.



ШТУКАТУРНЫЕ РАБОТЫ



Штукатурка предохраняет здание от разрушения атмосферными осадками и возгорания.

Отштукатуренные помещения более теплые и гигиеничные. Поверхности, которые будут окрашены или оклеены обоями, следует осмотреть и исправить все имеющиеся на них дефекты. В результате многократной окраски на стенах и потолках наслаивается большое количество набела, который может покрываться мелкими трещинами и отслаиваться пленками. Набел необходимо счистить.

ШТУКАТУРНЫЕ РАБОТЫ

После счистки набела поверхности рекомендуется перетереть, т.е. наложить тонкий слой штукатурного раствора и тщательно его затереть. Оставшийся набел смешивается с наложенным раствором и прочно прилипает к поверхности, выравнивает ее и оставляет тонкий слой свежего раствора, который закрывает пожелтевшие места. Известковая краска, выполненная по перетертой поверхности, будет чище. Если штукатурка отстала, ее необходимо отбить, хорошо подготовить поверхность и вновь оштукатурить.



насяльника
сказала здесь
про
штукатурка



ЗАДАНИЕ

- Внимательно изучив презентацию в тетрадях сделайте краткий конспект урока и дайте ответы на вопросы:
 1. Что относится к специальным работам
 2. Дайте определение отделочным и штукатурным работам.

ОБРАТНАЯ СВЯЗЬ задания

**присылайте на электронный адрес:
serikova-67@mail.ru или фото по
телефону 071-311-83-85 на Viber или
в Контакте в мессенджер (в личку)**

