

# Методика AZT 2015

ООО «Аудатэкс», сентябрь 2015

**АУДАТЭКС – мировой лидер в области разработки многофункциональных решений** для оптимизации и автоматизации процессов, связанных с урегулированием автомобильных убытков, восстановительным ремонтом и оценкой стоимости транспортных средств в рамках единого информационного пространства.

В России **АУДАТЭКС** представлен с **2003 года**. С **2012** года компания оказывает свои услуги в республиках **Беларусь** и **Казахстан**, имеет около **6000 Пользователей**, услуги компании прошли добровольную сертификацию в государственных и коммерческих организациях.

На сегодня корпорация **Solera**, в которую входит компания **АУДАТЭКС**, представлена более чем в **72 странах**, включая большинство стран Европы, Азии, Северной и Южной Америки, и Австралии.

Программное обеспечение **АУДАТЭКС** для урегулирования автомобильных убытков **соответствует 152-ФЗ «О персональных данных»** (вступил в силу с 01.09.2015), вносящему запрет трансграничной передачи персональных данных граждан Российской Федерации (завершен процесс переноса серверов из Швейцарии на территорию РФ).



## Работа в едином информационном пространстве

С 1 июля 2012 года **АУДАТЭКС** предоставляет все услуги в режиме on-line. Это позволяет всем участникам автомобильного рынка взаимодействовать в рамках единого информационного пространства, иметь доступ к многочисленным сервисам компании в режиме реального времени.

## Сотрудничество с государственными и профессиональными объединениями

**АУДАТЭКС** является членом Экспертного Совета Центрального Банка РФ, партнером Российского Союза Автостраховщиков (РСА), стратегическим партнером Ассоциации Российские Автомобильные Дилеры (РОАД), также сотрудничает с Министерством Юстиции РФ, Торгово-Промышленной палатой РФ, Министерством Транспорта РФ.

## Соответствие требованиям «Закона об ОСАГО» и «Единой методике по определению размера расходов на восстановительный ремонт в отношении поврежденного транспортного средства»

В рамках сотрудничества с **РСА**, компанией **АУДАТЭКС** разработано специализированное программное решение **ОСАГО Про**, которое позволяет полноценно взаимодействовать всем участникам рынка урегулирования убытков ОСАГО (страховым компаниям, экспертам-техникам и станциям технического обслуживания) в рамках единого информационного поля

# Партнеры в России



**Более 80 страховых компаний, среди которых:**

Ингосстрах, АльфаСтрахование, РЕСО-Гарантия, ВСК, МСК, Allianz, Согласие, Ренессанс, Уралсиб, Югория и др.

**Более 1 200 дилеров и СТОа, среди которых:**

ООО «Мэйджор Автосервис», ГК «Независимость», ГК «Автомир», ООО «Рольф», ГК «Дженсер» и др;

**Более 700 независимых экспертиз, среди которых:**

РАНЭ, АПЭКС Групп, Сателлит, Малакут Ассистанс и др;

**7 поставщиков ЛКМ:** Европроект, BASF, PPG и др.

**Импортеры, представительства заводов-изготовителей на территории РФ:**

LADA, Chevrolet, Renault, KIA, Nissan, Toyota, Ford, Mitsubishi, Suzuki, Peugeot, Volvo, Honda, Seely и др.

**Разработчики ПО и системные интеграторы:**

1С-Рарус, Incadea, EPAM.



База данных Аудатэкс – это консолидированный объем информационных данных специально разработанный для потребностей страховщиков, экспертов-техников, станций технического обслуживания, импортеров и заводов-изготовителей.

## ГЛОБАЛЬНАЯ БАЗА ДАННЫХ

Около 1900 моделей от 82 производителя транспортных средств.

в том числе:

Мотоциклы более 150 моделей

Грузовые ТС более 200 моделей

Более 5 миллионов каталожных номеров запасных частей

Более 750 моделей имеют возможность использовать сервис AUDAVIN.

Ежемесячно вносится до 27000 обновлений, гарантируя наличие актуальной информации.

## ДОПОЛНИТЕЛЬНЫЕ ДАННЫЕ ДЛЯ РФ

Рекомендованная розничная цена запасных частей импортеров на территории РФ по маркам:

Lada, Renault, KIA, Nissan, Infiniti, Ford, Mitsubishi, Suzuki, Peugeot, Citroen, Mercedes-Benz, BMW, Mini, SsangYong, Volvo, LandRover, Subaru, Jaguar,.

RepairTips – «подсказки по ремонту», доступные по маркам:

Nissan, Renault, Ford, Opel, Chevrolet, Cadillac, Kia - список постоянно пополняется

Возможность загрузки прайс-листов исполнителя для использования в расчете

восстановительного ремонта

**База данных Аудатэкс содержит официальные нормативы трудоемкостей работ по марке LADA в рамках сотрудничества с ОАО «АвтоВАЗ»**



## Allianz AZT Automotive GmbH

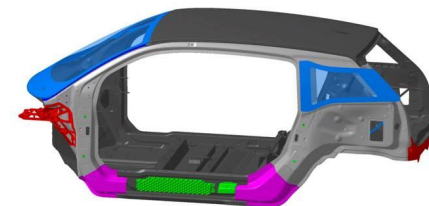
**AZT Automotive GmbH, Allianz Center for Technology**

Центр по исследованию автомобильной техники и предотвращения рисков, доверенный партнер в автомобильной индустрии.

Компания основана в **1971** году

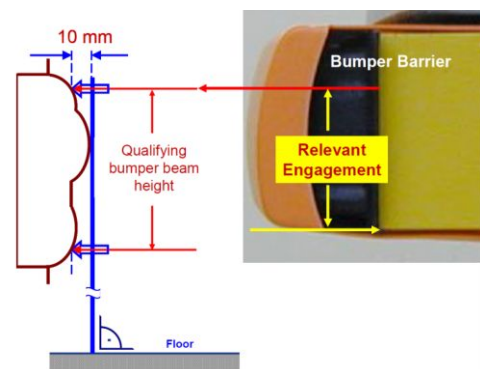
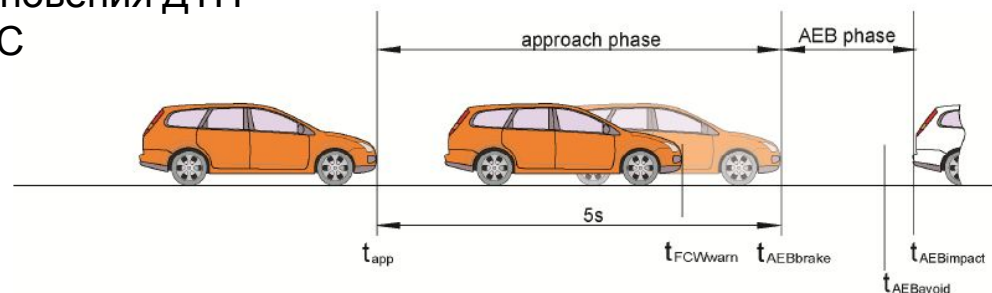
**Основными** направлениями исследований являются

- Уменьшение тяжести повреждений при ДТП
- Сокращение несчастных случаев на дороге.



Так же AZT проводят исследования:

- Технологий ремонта ТС
- Стоимостей ремонта
- Причин возникновения ДТП
- Конструкции ТС



# Как производить ремонт?

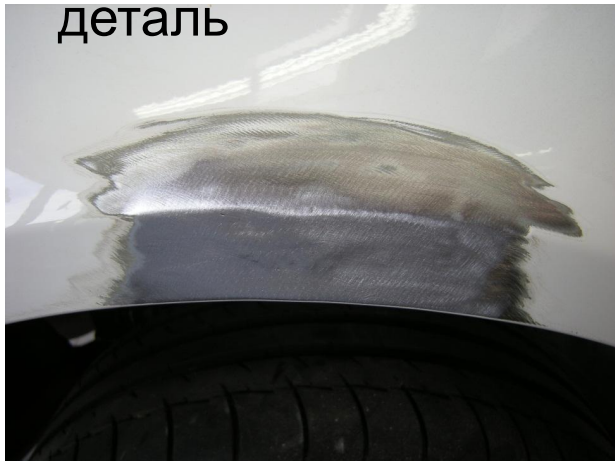
Изначальн  
о:





# Как производить ремонт?

## 1. Отремонтировать деталь



## 2. Обработать шпатлевкой



## 3. Загрунтовать



## 4. Окрасить базой и покрыть лаком



# Откуда берутся данные?

Что необходимо:

Как мы можем это получить:

Результат:

**Данные площадей деталей**

Путем измерения площадей окрашиваемых деталей

Получены данные в ДМ<sup>2</sup> по площадям каждой окрашиваемой детали

**Лакокрасочные и расходные материалы**

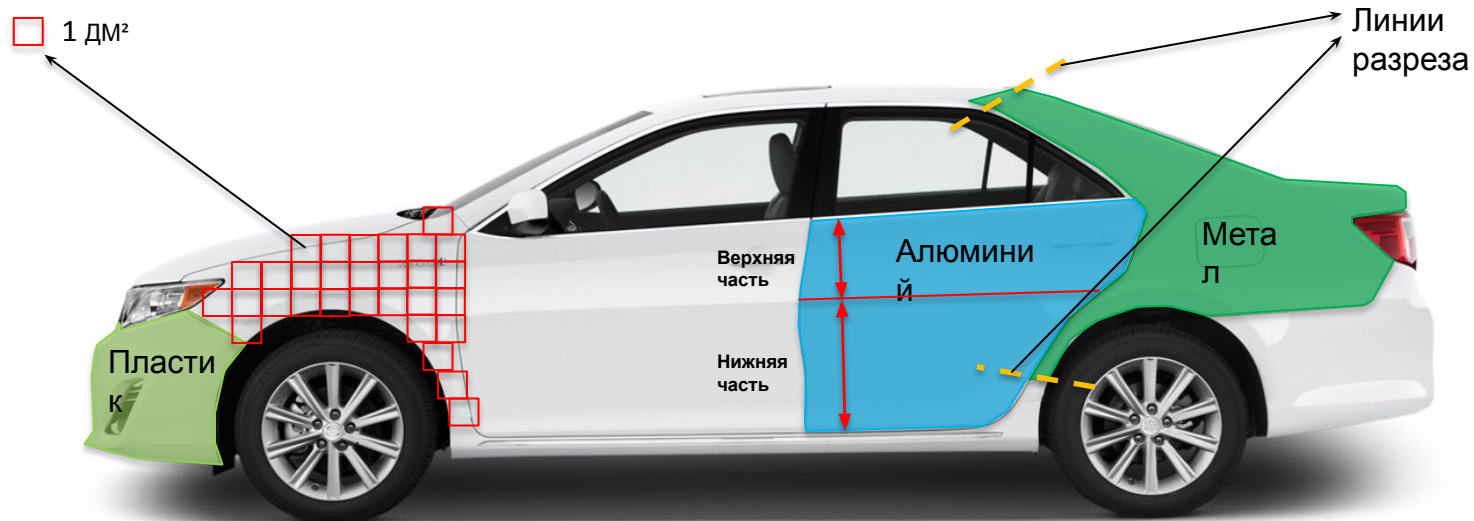
Путем взвешивания, подсчета и измерения необходимых ЛКМ и компонентов

Разработаны коэффициенты для различных типов ЛКП, разработана методика расчета расхода ЛКМ

**Нормы времени на работы**

Проведение измерений, анализ последовательности выполненных операций, разработка коэффициентов

Разработаны нормы для окраски каждой детали



Данные по площадям передаются автопроизводителем, или измеряются специалистами AZT у дилера.

Учитываются следующие критерии:

- ✓ Материал (алюминий, металл, пластик, и т.д.)
- ✓ Тип монтажа (прикрученные, приваренные, приклеенные, и т.д.)
- ✓ Зонирование (деталь целиком, верхняя часть, нижняя часть)
- ✓ Площадь поверхности
- ✓ Проверка наличия линий разреза

## Лакокрасочные материалы: структура 2х-слойного покрытия

Лак (Clear Coat)

База (Base Coat)

Наполнитель (HS Filler)

Грунтовка (Edge Primer)

Металлическая деталь

# Подготовка данных по стоимости



Основные этапы:

1. Сбор данных от официальных дистрибуторов ЛКМ и расходных материалов на рынке РФ. Только ведущие поставщики.

2. Обработка полученных данных Audatex Россия

3. Передача данных в AZT для подготовки новых коэф. по расходу ЛКМ\*

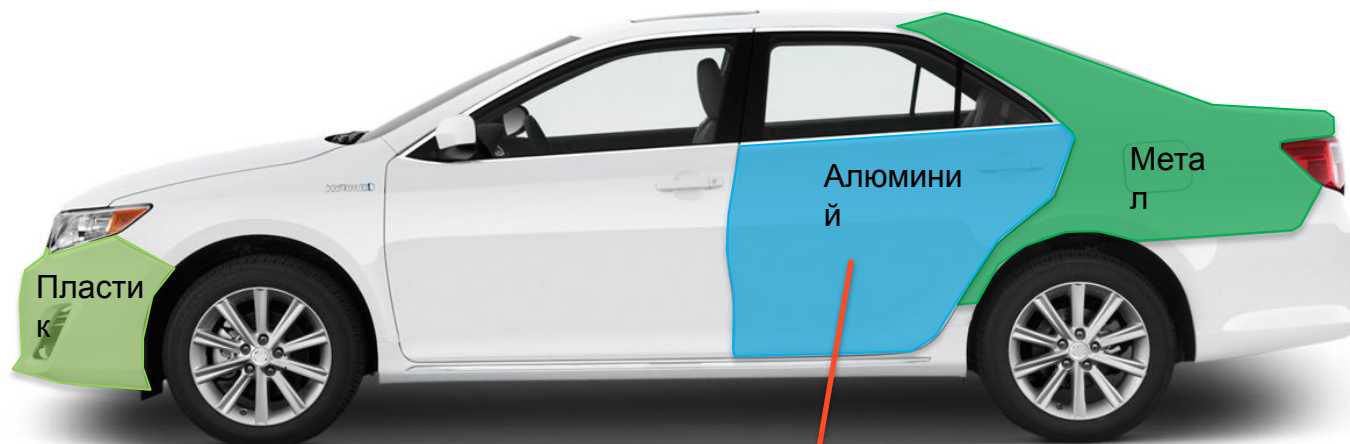
4. Загрузка полученных данных на тестовый сервер Audatex и подготовка сравнительного анализа между текущими ценами в системе и новыми

5. Уведомление партнеров об изменении стоимости ЛКМ и предоставление результатов сравнительного анализа

6. Активация новых цен на основном сервере компании Audatex через 4 недели с момента уведомления партнеров о наличии новых цен

\*- Данные содержат стоимости лаков, базы, наполнителя, грунтовок, укрывочных материалов и др.

# Определение расхода ЛКМ



Коэффициенты ЛКМ для различных этапов окраски:

**Мета  
л**

I	Новая деталь
II	Поверхность
III	Ремонт до 50%
IV	Ремонт свыше 50%

**Пласти  
к**

K1R,K1N,K1G	Новые детали
K2	Поверхность
K3	Ремонт до 15%

Размер  
поверхност  
и детали в  
дм<sup>2</sup>

Дверь по этапу II 3760 руб.  
Дверь по этапу III 4560 руб.

*Для информации:* В итоговую стоимость расчёта уже включены данные по стоимостям остатков краски в инструменте. Вам не нужно их учитывать при подготовке индивидуального индекса.

## Определение последовательности

### Подготовка к работам:

- Перемещение ТС
- Подготовка к работе
- Укрытие деталей
- Просушка между слоями
- Чистовая обработка
- Колеровка
- Выкрас тестового образца

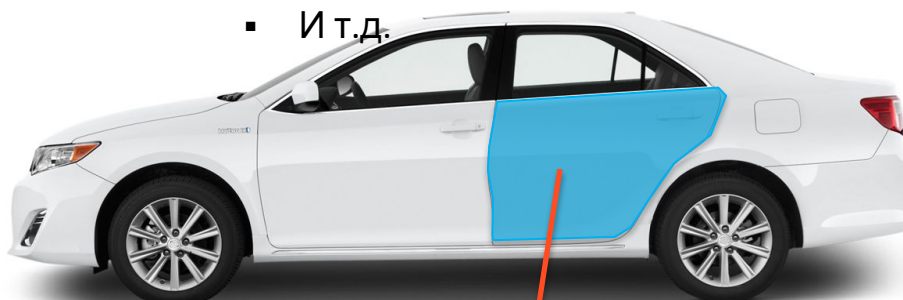
### Обработка

#### поверхности:

- Очистка (многократно)
- Укрытие (многократно)
- Шлифование (многократно)
- Полировка
- Нанесение наполнителя
- Грунтование
- Нанесение базы/лака
- И т.д.

### Определение временных составляющих:

- Степень окраски металлических деталей IM, IE, II, III, IV.
- Степень окраски пластиковых деталей K1R, K1N, K1G, K2, K3



**Метал**

- I Новая деталь
- II Поверхность
- III Ремонт до 50%
- IV Ремонт свыше 50%

**Пласти**

**К**

- K1R, K1N, K1G Новые детали
- K2 Поверхность
- K3 Ремонт до 15%

Размер  
поверхности  
детали в дм<sup>2</sup>

Дверь по этапу II 0,8  
н/ч

Дверь по этапу III 1,7  
н/ч

## Договорные условия

Контракты	<input type="text"/>		
Метод окраски	<input type="text" value="AZT"/>	Единица	<input type="text" value="за час"/>
Стоимость работ 1	<input type="text" value="2500"/>	Стоимость окраски	<input type="text" value="2500"/>
Стоимость работ 2	<input type="text" value="2500"/>	Стоимость работ 3	<input type="text" value="2500"/>

## Дополнительные коды

Код	Описание	Единица	Значение
51 <input type="checkbox"/>	Расчёт лакокрасочных материалов по Schwacke/AZT	%	<input type="text" value="100"/>

**100%** индекс означает расчет по рекомендованным ценам поставщиков

**ПКМ** В зависимости от договорных условий между партнерами индекс может быть изменен.

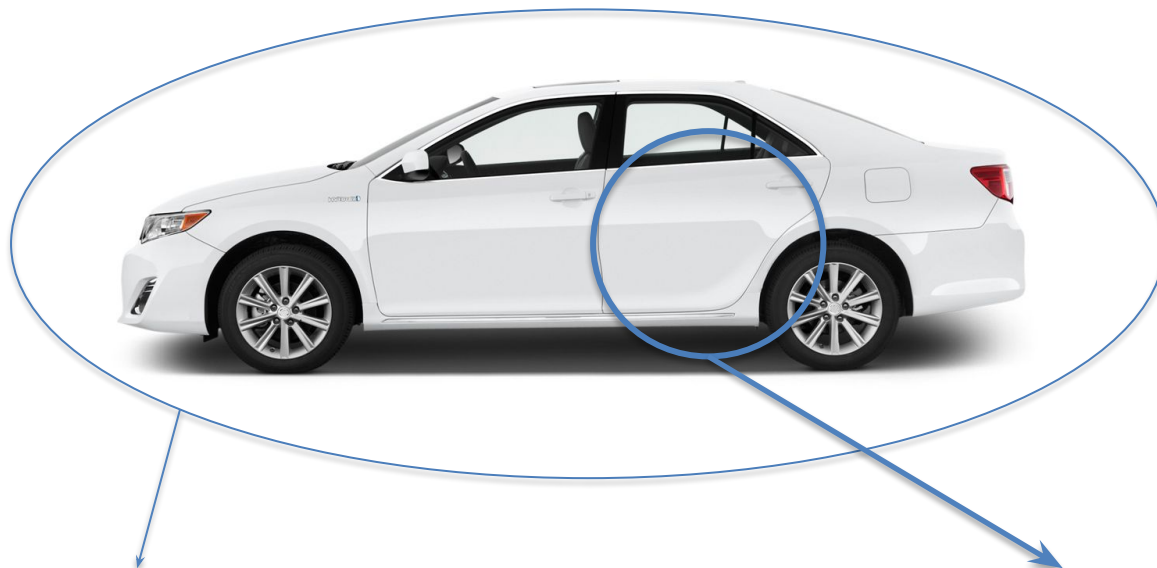
Размер индивидуального **индекса** рассчитывается по следующей формуле:

$$\text{Индивидуальный индекс} = \frac{\text{Фактические затраты материала при ремонте}}{\text{Стоимость материалов, рассчитанная по методике AZT}} \times 100$$





## AudaPad Web



**Подготовка**  
(учитывается  
один раз)  
**Время** 1,7 ч. **Материал** 1800 руб.

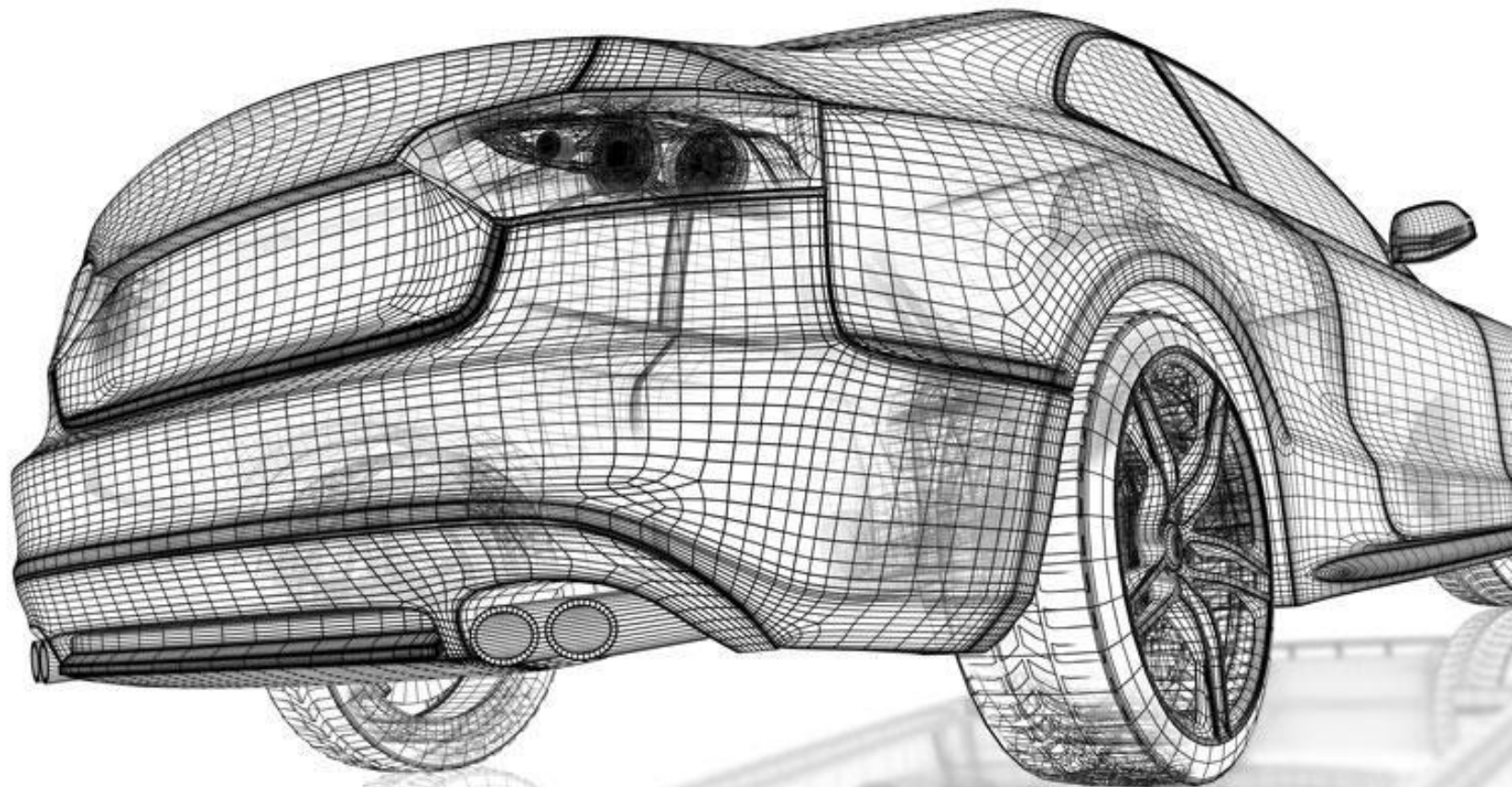
**Окраска детали**  
(учитывается для каждой  
детали)  
**Время** 1,7 ч. **Материал** 4560 руб.

Итого (часы): 3,4 X 2500 руб. = 8500 руб.

Итого (ЛКМ): = 6360 руб.

= 14860 руб.

**Спасибо за внимание!**



**Казаченко Александр +7(985)773 7614**  
**[Alexandr.Kazachenko@audatex.ru](mailto:Alexandr.Kazachenko@audatex.ru)**