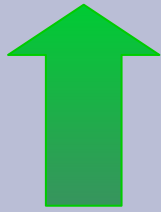


Выполнил: Соколов Вадим
10 «Б» Класс

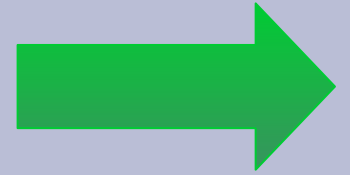


Содержание

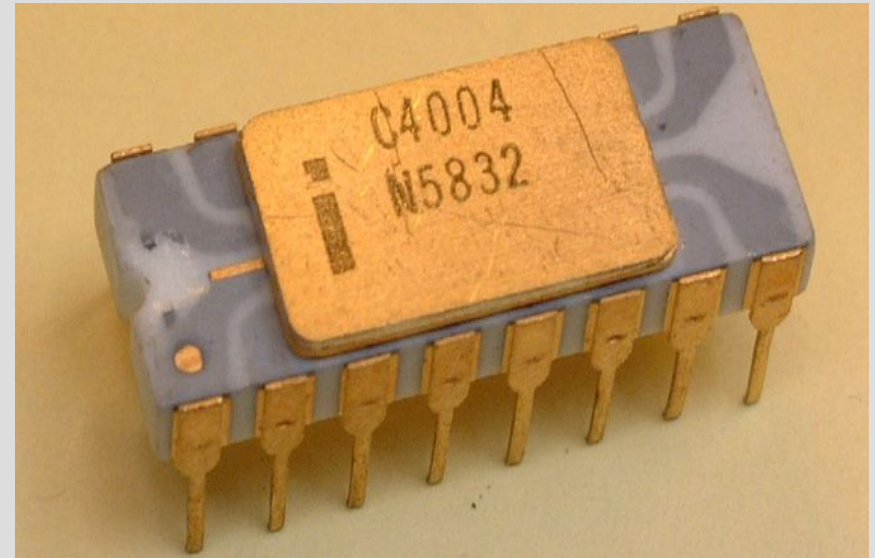
<u>Процессор</u>	3
<u>Оперативная память</u>	4
<u>Устройства ввода и вывода</u>	5
<u>Долговременная память</u>	6

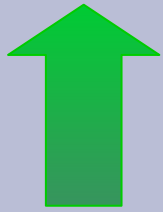


Процессор

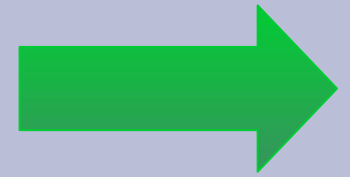


Intel 4004 - 4-битный микропроцессор, разработанный корпорацией Intel и выпущенный 15 ноября 1971 года. Эта микросхема считается первым в мире коммерчески доступным однокристальным микропроцессором. Центральное процессорное устройство (ЦПУ или CPU) является мозгом всей компьютерной системы, производя арифметические и логические операции с данными.



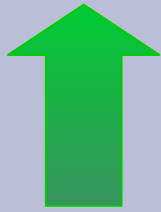


Оперативная память

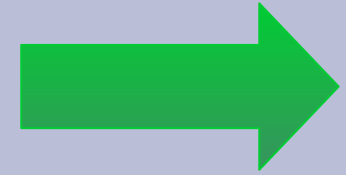


ОЗУ (оперативное запоминающее устройство) на компьютерном жаргоне «оперативка», а так же просто «память» служит для оперативного (временного) хранения данных необходимых для работы.





Устройства ввода и вывода

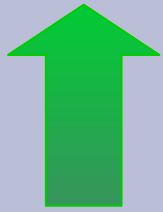


Устройства ввода

- *Клавиатура*
- *Мышь*
- *Графический планшет*
- *Трекбол*
- *Сканер*
- *Цифровая камера*
- *Микрофон*

Устройства вывода

- *Монитор*
- *Принтер*
- *Колонки*



Долговременная память



Долговременная память – хранилище информации с неограниченной емкостью и продолжительностью хранения.





Спасибо за внимание!