

Наименование учреждения

филиалы

детские оздоровительные лагеря

| Наименование отделения | Год постройки | Площадь территории, гектар | Количество зданий (из них жилых) | Количество детей в год/в смену | Гос. Задание, Млн. руб. | Цел. субсидии (ком.усл., охрана), Млн. руб. | Внебюджет, Млн. руб. |
|------------------------|---------------|----------------------------|----------------------------------|--------------------------------|-------------------------|---|----------------------|
| XXX | 1982 | 32,4 | 24 (3) | 740/160 | 20,2 | 11 | 1,5 |
| XXX | 1977 | 10,2 | 12 (3) | 2 040/360 | 48,9 | 13,6 | 0,6 |
| XXX | 1978 | 15,1 | 19 (6) | 1 880/320 | 43,2 | 15,6 | 4,1 |
| | | 57,7 | 55 (12) | 4 660/840 | 112,3 | 40,2 | 6,2 |



Мощность: X человек

Контингент: Дети ТЖС от 7 до 15 лет

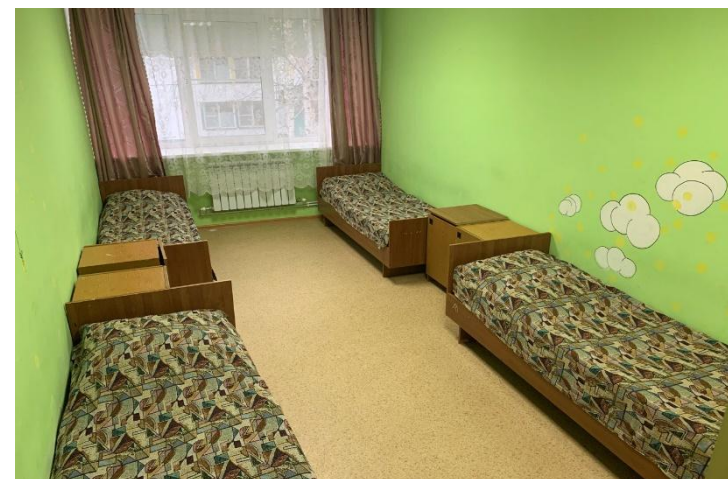
Постоянный штат: X штатных единиц

Временный штат: X штатных единиц

Реализуемые программы: Декоративно – прикладное искусство творческие мастерские паперкрафт, художественная студия, выжигание по дереву, бисероплетение, театральная студия, танц-рол, эко-тропа

Новое в 2021 году: Тематическая смена «Русские народные сказки»

План на 2022 год: Программный герой «Осташёнок»
Надстройка тематических модулей (квесты по русским народным сказкам)
Развитие инфраструктуры (дом-музей Осташёнка, домик Бабы Яги, уголок паука)



фото

Директор
ФИО

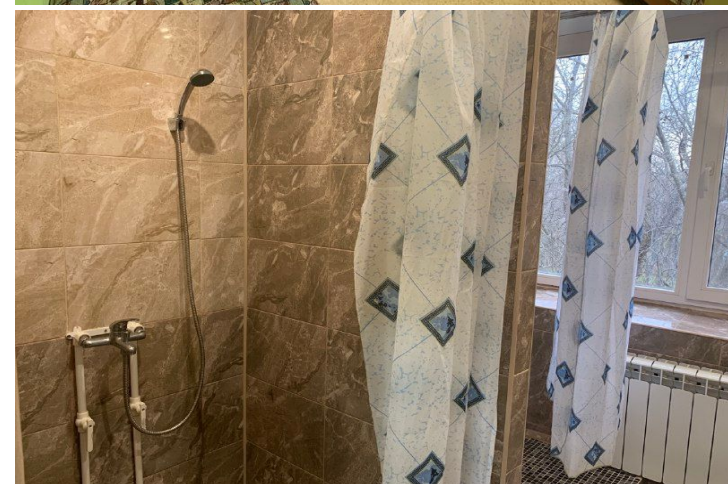
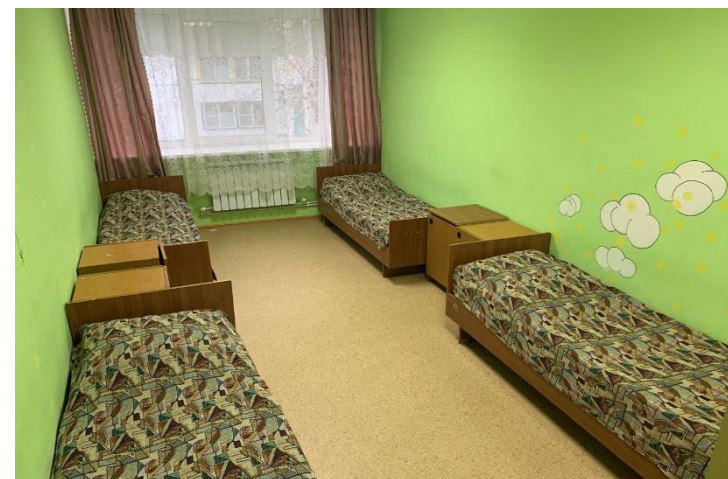
КРІ руководителя на 2021-2022 гг.

- Отсутствие жалоб со стороны получателей услуг - **100%**
- Удовлетворённость качеством оказания услуг – **не ниже 95%**
- Увеличение дохода от внебюджетной деятельности – **не менее 7%** ежегодно



Результаты достижения показателей КРІ за 2020 – 2021 гг.

| Показатели КРІ | Фактическое исполнение | Ожидаемое выполнение | Результаты достижений КРІ |
|----------------|------------------------|----------------------|---------------------------|
| • | • | • | • |
| • | • | • | • |
| • | • | • | • |
| • | • | • | • |
| • | • | • | • |



Существующие проблемы в Учреждении

5

Проблемы в учреждении

Пути решения

