

МОЙ ОКРУГ – ИСТОРИЯ И СОВРЕМЕННОСТЬ

**Индивидуальный проект
учителя 8-в класса
Синьковой О.А.**

ЦАО г. МОСКВЫ
Мещанский район

ЕКАТЕРИНИНСКИЙ ПАРК

**С ЭТИМ ПАРКОМ ТЕСНО
СВЯЗАНО МОЕ ДЕТСТВО И
ЖИЗНЬ ВСЕЙ МОЕЙ СЕМЬИ**

Екатерининский парк — парк в Мещанском районе Москвы. Парк расположен между улицей Советской Армии, Олимпийским проспектом и Суворовской площадью. Ближайшая станция метро — Достоевская. В советский период назывался **«парк ЦДСА»**.

До XV века на территории парка располагалась цепочка прудов в русле реки Напрудная (другие названия Самотёка, Синичка), которая впадала в Неглинную ниже по течению в районе современной Самотёчной площади. Освоение территории вдоль течения Напрудной началось в XVI веке. Сюда был перенесён Крестовоздвиженский монастырь, позднее построена церковь Иоанна Воина.

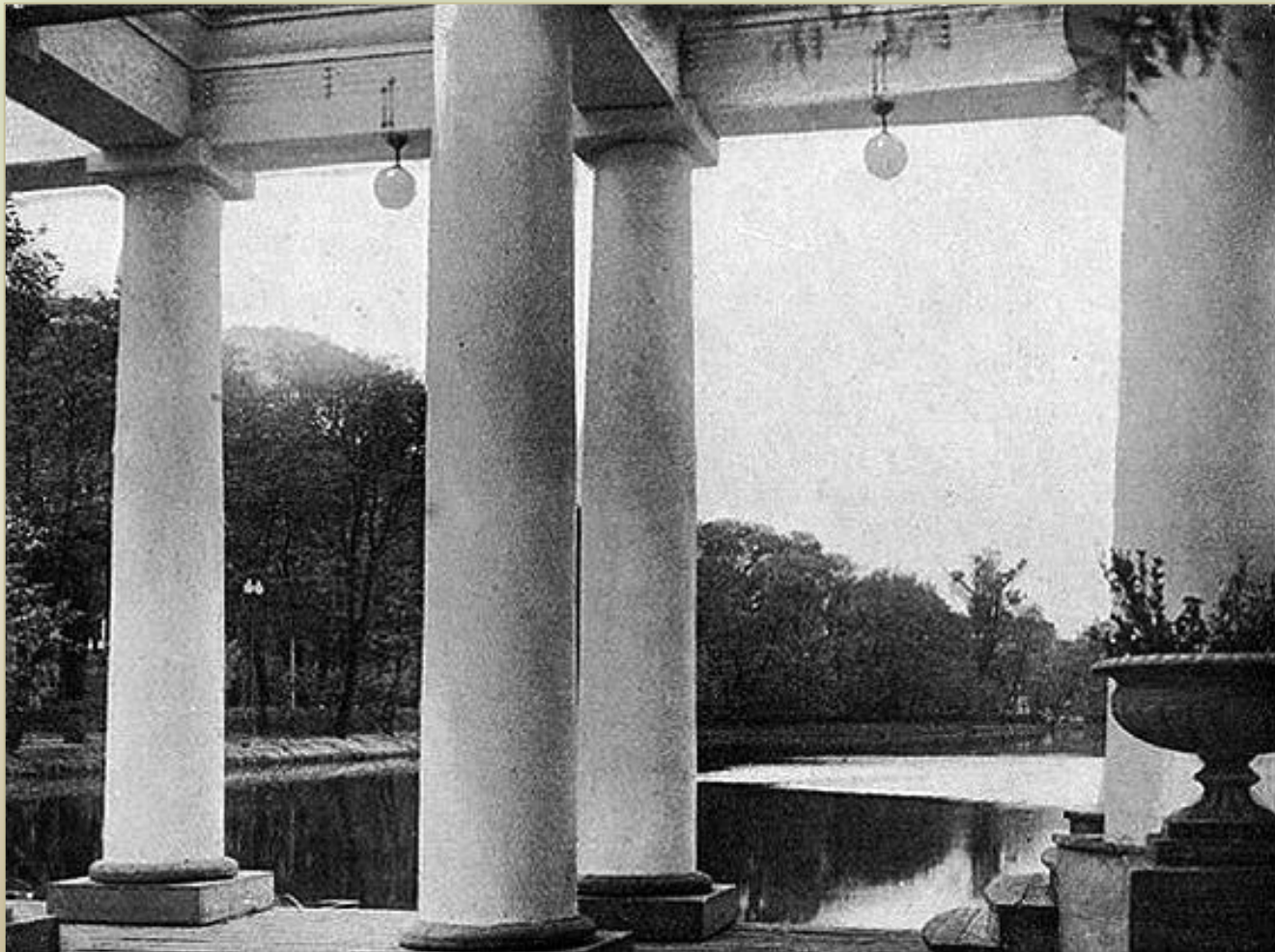
Во второй половине XVIII века, рядом с церковью Иоанна Воина, была построена загородная усадьба графа В. С. Салтыкова, а рядом с усадьбой разбит обширный парк, центральным элементом которого стал большой пруд в течении Напрудной. В 1807 году усадьба была перестроена в здание Екатерининского института благородных девиц, парк при институте получил имя Екатерининский.

Екатерининский парк —

памятник садово-паркового искусства 18-19 веков.

В давние времена эта местность входила в состав села Сущева.

В XVII в. здесь была роща, сохранившаяся и в XVIII в.



Рассказывая об истории парка, невозможно не сказать про прилежащие улицы, часть из которых пролегла по территориям, ранее представлявшим собой лесопарковую зону.

В начале XX в. застройка возникла в районе Трифоновского переулка в непосредственной близости от реки Напрудной, которая в 1920-1930 гг. заключается в трубу, после чего участок начал постепенно обстраиваться деревянными жилыми домами.

В начале 30-х гг. сносится церковь Иоанна Воина и в границах церковного владения возводятся семиэтажные корпуса гостиницы ЦДКА.

В 1935-1941 гг. на Екатерининской площади был построен Театр Красной Армии. В 1979 г. через территорию парка прокладывается Олимпийский проспект, состоящий из бывшего Самотёчного проезда, части Орловского переулка и присоединённой к ним новой улицы, который прошел вдоль спортивного комплекса «Олимпийский», сооружённого для проведения XXII Олимпийских игр в Москве 1980 года и полностью нарушившего историческую структуру района.

В 1970-1980 гг. на прилегающих к пруду территориях осуществлена многоэтажная жилая застройка. С северо-запада прокладывается улица Советской Армии. На территории парка построен музей Вооруженных Сил и студия военных художников им. Грекова.

ОБЪЕКТЫ ПАРКА

- **Часовня святого Иоанна Воина**
- В русской православной традиции Иоанн Воин читится как великий помощник в скорбях и обстоятельствах.



ОБЪЕКТЫ ПАРКА

- **Ротонда Екатерины II** восстановлена по старинным чертежам.

По преданию в старой ротонде, находившейся в этом же месте, Императрица любила пить чай с графом Салтыковым. В находившейся неподалеку оранжерее выращивали лимоны к их чаепитию.

В советское время здесь располагалась библиотека и проводились поэтические чтения.



ОБЪЕКТЫ ПАРКА

- **Скульптура «К звездам»**
- Скульптура создавалась на заре развития практической космонавтики, и проводились первые запуски баллистических ракет. Скульптура была открыта в 1958 году за месяц до запуска первого искусственного спутника земли и стала символом в честь первого космического запуска.



ОБЪЕКТЫ ПАРКА

- **Летняя эстрада** для проведения различного рода мероприятий.



ОБЪЕКТЫ ПАРКА

- **Главный вход в парк**



- **Танцплощадка**



- **Планетарий**



ПРИРОДА ПАРКА

- Сохранение старовозрастных деревьев имеет не только экологическое, но и важное культурно-историческое значение. Деревья-патриархи связаны с историческими лицами, событиями, воспоминаниями, народными преданиями и традициями.
- До наших дней сохранились дубы, которым около двух сот лет, почти в самом центре парка, стоит ива, которой уже перевалило за 200 лет.









ВРЕМЯ ЛЕТИТ НЕЗАМЕТНО

- Когда-то в нашем любимом парке проводила время с детства моя мама со своими родителями, теперь она уже бабушка.
- Я с раннего детства помню все тропинки и закоулки этого парка.
- А теперь и мои дети приняли эту «эстафету». Парк хорош в любое время года: зимой мы катаемся по пруду на коньках; летом - на лодках; кормим уточек, а еще ездим на роликах, велосипедах...
- Надеюсь, когда-нибудь и мои внуки будут делать свои первые шаги в этом чудесном месте.

МОЁ СЧАСТЛИВОЕ ДЕТСТВО



МОЁ СЧАСТЛИВОЕ ДЕТСТВО



ОСЕНЬ – РОМАНТИЧНОЕ ВРЕМЯ ГОДА



**На этих лавочках мой
будущий муж посвящал
мне написанные им стихи.**

ПРОГУЛКИ С ДЕТЬМИ



ПРОГУЛКИ С ДЕТЬМИ



**ПОСЕТИТЕ
И ВЫ НАШ
ЧУДЕСНЫЙ
ПАРК, НЕ
ПОЖАЛЕЕТЕ!**

