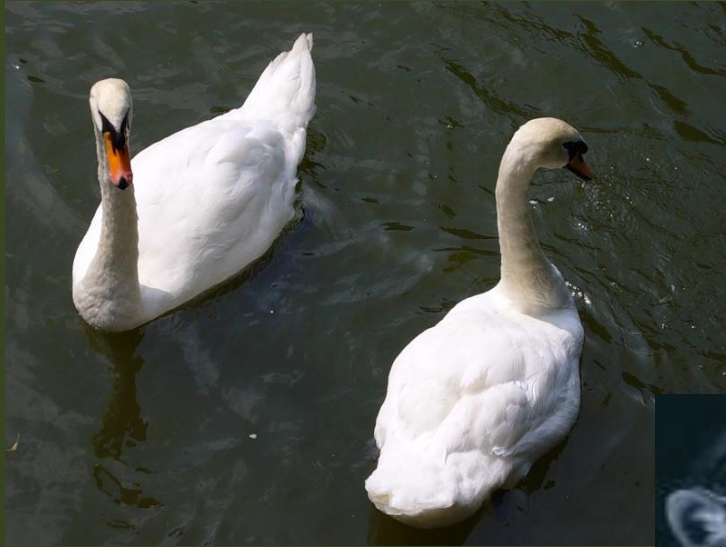


# Адаптации организмов



# Адаптации, связанные с внешним строением:

## 1. Форма тела: а) обтекаемая



# Адаптации, связанные с внешним строением:

## 1. Форма тела: б) плоская



**скат**

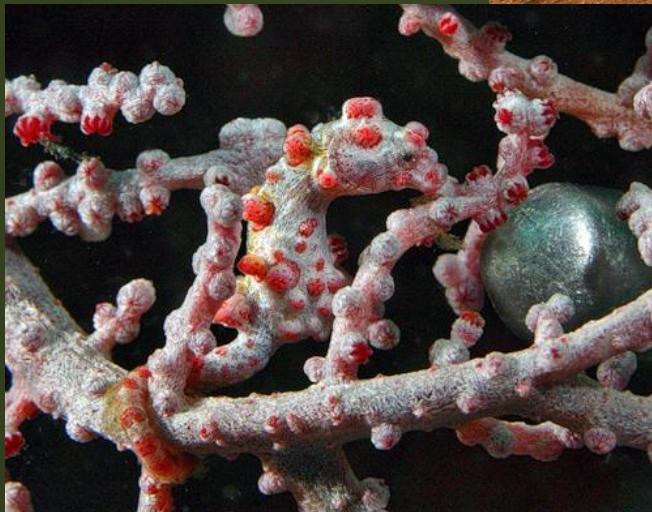


**камбала**

# Адаптации, связанные с внешним строением:

1. Форма тела: в) маскировка – подражание окружающим предметам

морской конёк



палочник



гусеница  
пяденицы

# Адаптации, связанные с внешним строением:

## 2. Окраска: а) покровительственная



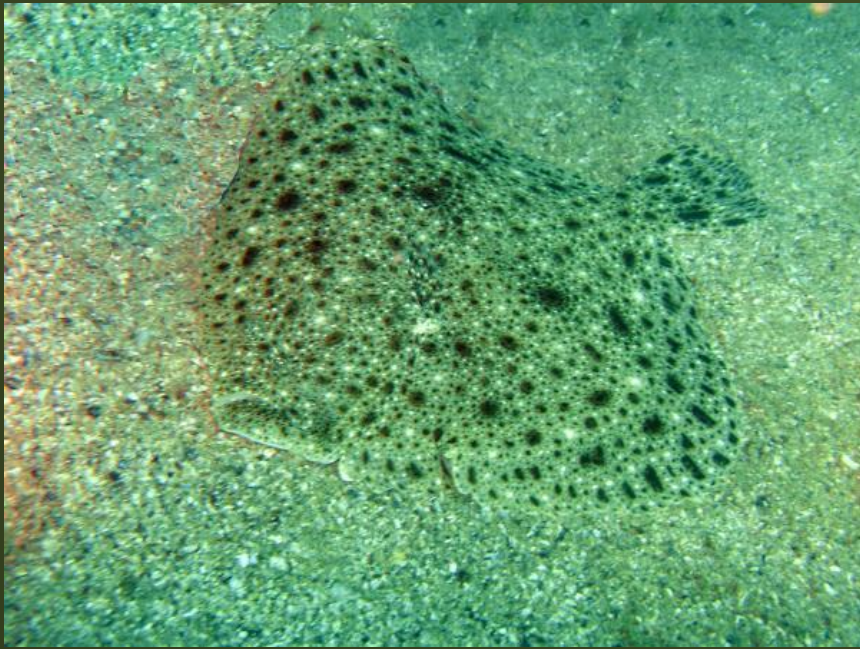
# Адаптации, связанные с внешним строением:

## 2. Окраска: а) покровительственная (расчленяющая)



# Адаптации, связанные с внешним строением:

2. Окраска: а) покровительственная  
(способность менять цвет)



камбала

# Адаптации, связанные с внешним строением:

## 2. Окраска: а) покровительственная (способность менять цвет)





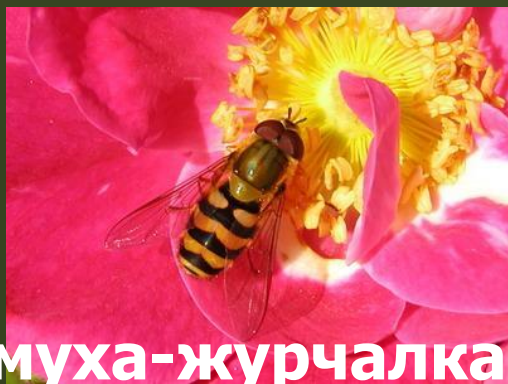
# Адаптации, связанные с внешним строением:

## 2. Окраска: б) предупреждающая

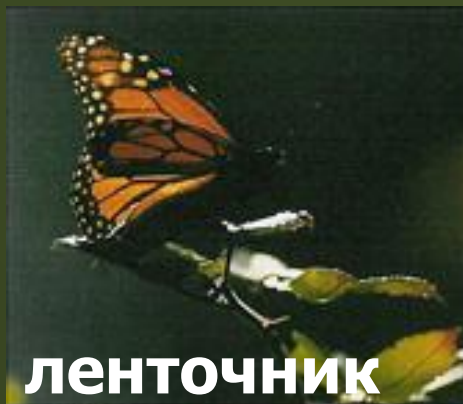


# Адаптации, связанные с внешним строением:

**2. Окраска:** в) мимикрия – подражание защищённым организмам



муха-журчалка



ленточник



яснотка



оса



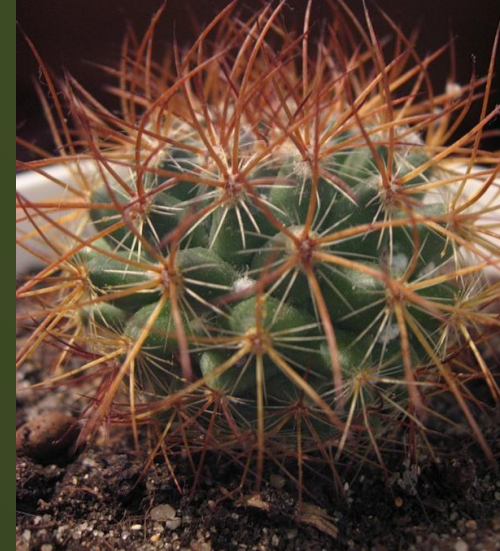
монарх



крапива

# Адаптации, связанные с внешним строением:

## 3. Средства защиты: а) шипы, иглы



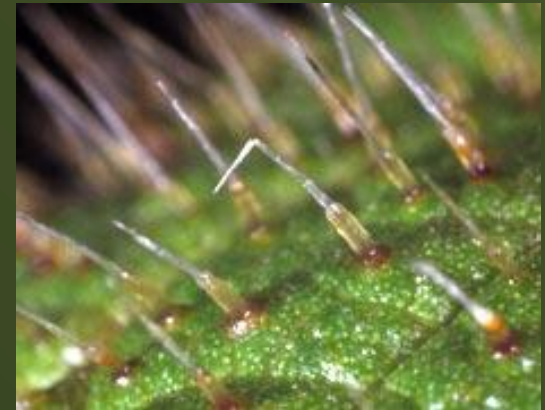
# Адаптации, связанные с внешним строением:

## 3. Средства защиты: б) твёрдые покровы



# Адаптации, связанные с внешним строением:

## 3. Средства защиты: в) химические и электрические



# Поведенческие адаптации:

## 1. спячка



# Поведенческие адаптации:

## 2. перелёты, миграции



# Поведенческие адаптации:

## 3. затаивание, мнимая смерть





# Поведенческие адаптации:

## 4. отпугивающее поведение



# Поведенческие адаптации:

## 5. забота о потомстве



# Поведенческие адаптации:

## 6. брачное поведение



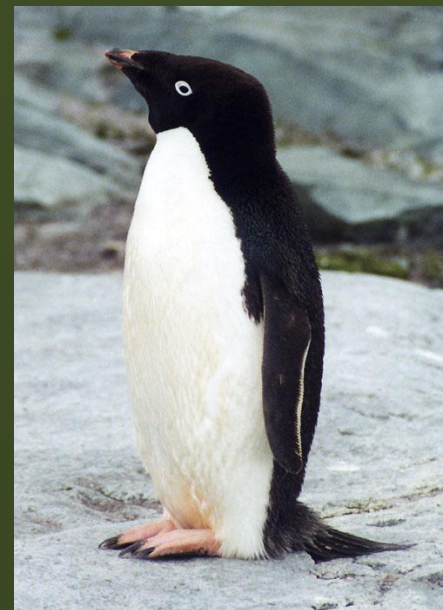
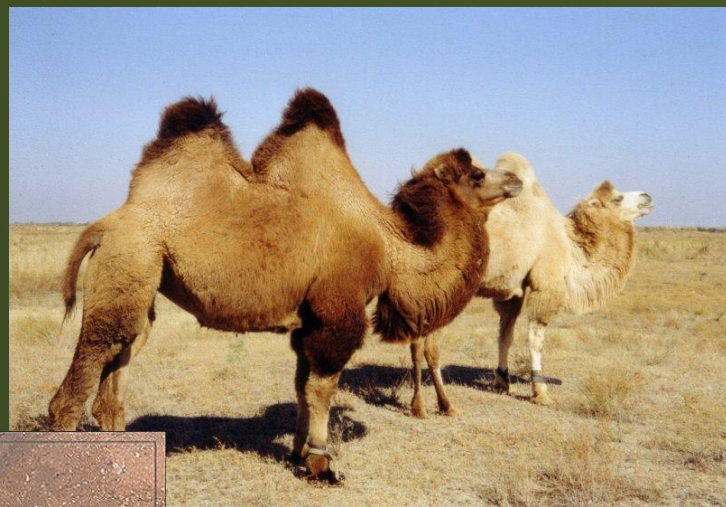
# Поведенческие адаптации:

## 7. движение у растений



# Физиологические адаптации:

## 1. накопление жира



# Физиологические адаптации:

## 2. сильное развитие органов

### ЧУВСТВ



# Физиологические адаптации:

## 3. быстрый цикл развития



# Физиологические адаптации:

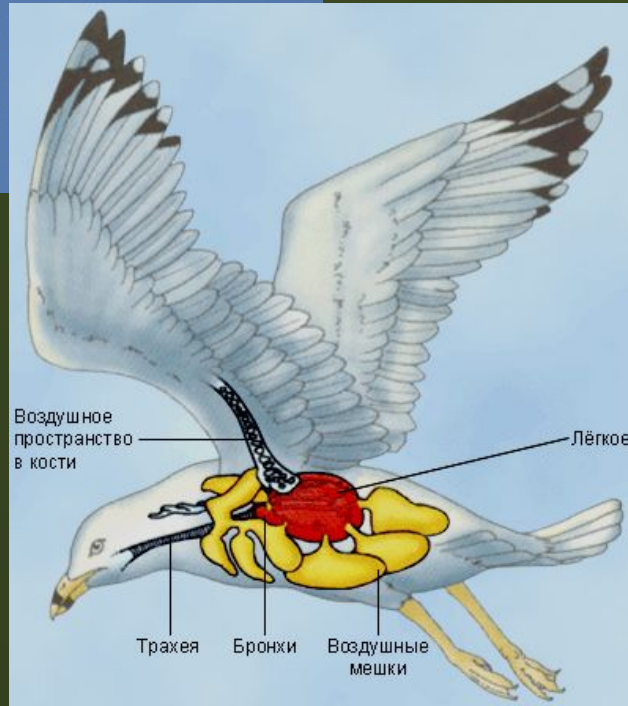
## 4. особенности питания





# Физиологические адаптации:

## 5. особенности дыхания



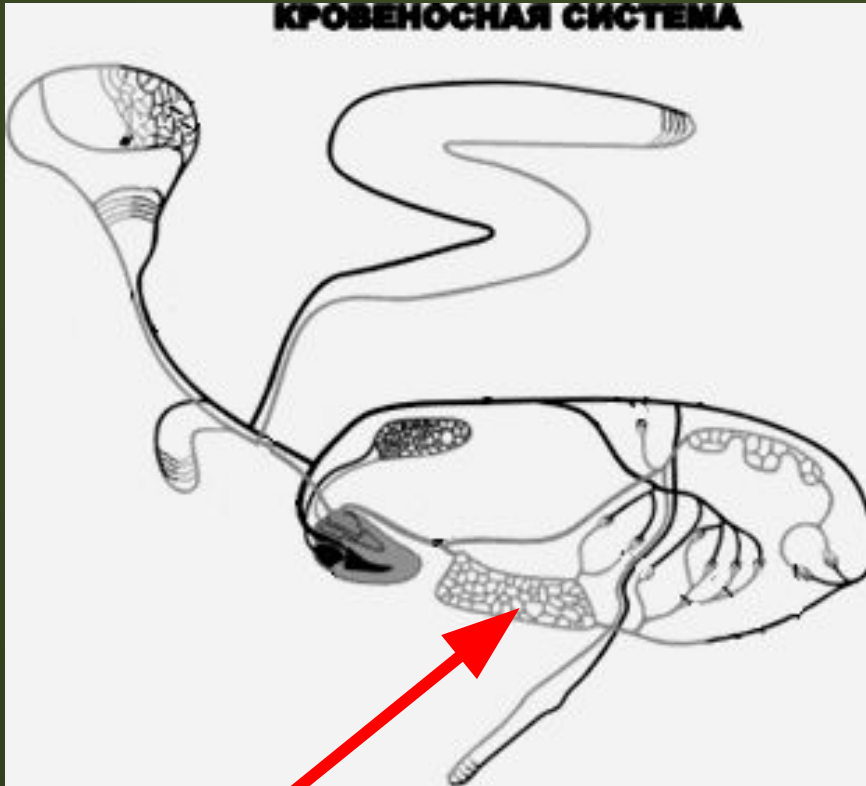
# Физиологические адаптации:

## 6. особенности выделения



# Физиологические адаптации:

## 7. особенности кровообращения



**сеть капилляров**

# Конвергенция

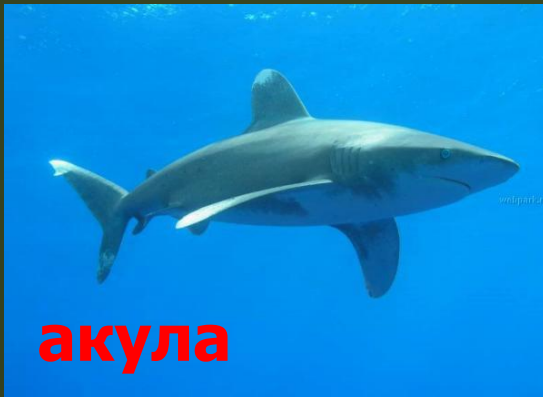


**ПИНГВИН**

**сумчатый крот**

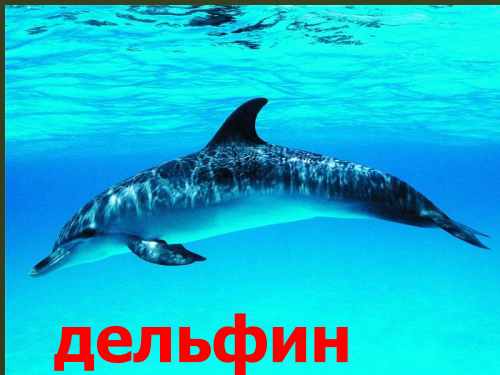


**тушканчик**



**акула**

**златокрот**



**дельфин**



**кенгуру**

# Аналогичные органы



крылья птицы и бабочки



лапки медведки и крота

