

ЭЛЕКТРОННЫЕ МИКРОФОТОГРАФИИ

для экзамена
по морфологии
2011

Список экзаменационных электронных микрофотографий

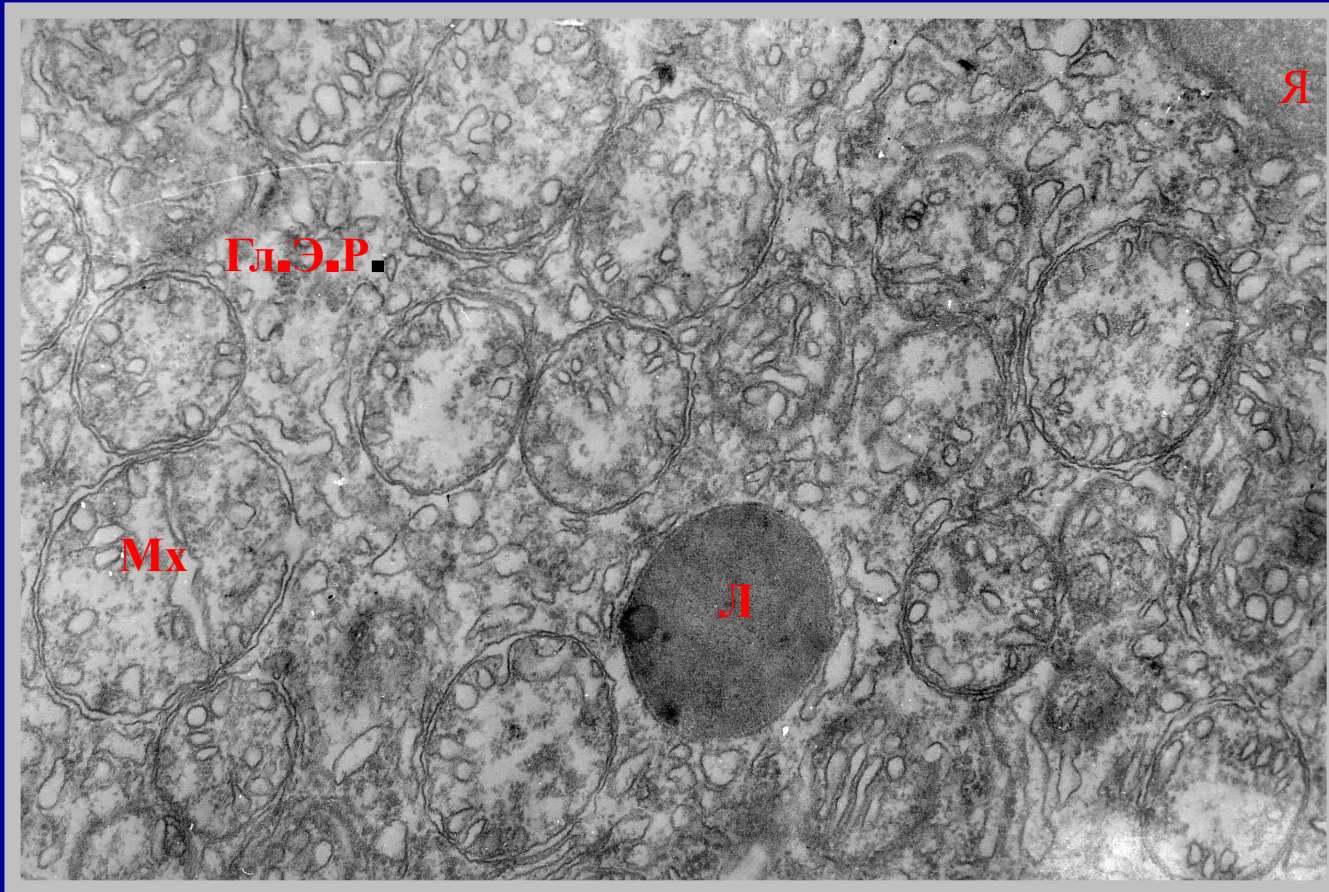
1. Митохондрии с тубулярно-везикулярными кристами. Надпочечник . Корковое вещество.
2. Включения липидов. Надпочечник . Корковое вещество
3. Разные типы митохондрий.
4. Вторичные лизосомы.
5. Гранулярный ЭПР, секреторные включения. Железистый эпителий.
6. Реснитчатый эпителий.
7. Ядро, гранулярный ЭПР, митохондрии
8. Гранулярный ЭПР, Комплекс Гольджи, митохондрии, свободные полисомы.
9. Микротрубочки, микрофиламенты. Дендрит.
10. Серозный железистый эпителий .
11. Кровеносный капилляр.
12. Взаимоотношения сероцитов и капилляров.
13. Гранулярные лейкоциты
14. Эозинофил.
15. Базофил.
16. Рыхлая соединительная ткань
17. Гладкомышечные клетки.
18. Сердечная мышечная ткань. Кардиомиоцит. Околоядерная зона.
19. Сердечная мышечная ткань Секреторный кардиомиоцит 1
20. Сердечная мышечная ткань Секреторный кардиомиоцит 2
21. Поперечно-полосатая мышечная ткань.
22. Мышечная ткань.Триада и L-система.
23. Поперечно полосатая мышечная ткань: триада
24. Мышечная ткань. Миофибриллы, митохондрии, гладкий ЭПР.
25. Нейроны.
26. Перикарион.
27. Нейро-глиальные взаимоотношения.
28. Миелиновые нервные волокна: перехват Ранвье.
29. Нервные волокна: безмиелиновые и миелиновые.
30. Нервная терминаль
31. Синапс 1
32. Синапс 2
33. Сердце. Миокард: вставочный диск 1
34. Сердце.Миокард: вставочный диск 2
35. Почка. Фильтрационный барьер

Список сокращений

Ан - аксонема
АпГ – аппарат Гольджи
Бт – базальное тельце
ВНиссля – вещество Ниссля
Гл – включения гликогена
ГлЭПС – гладкая эндоплазматическая сеть
Гр - гранулы
ГрЭПС - гранулярная эндоплазматическая сеть
К - корешок
Кл - коллаген
Л – включения липидов
Лс - лизосомы
Мф - миофиламенты
Мх - митохондрия
Нт - нейротрубочки
Нф - нейрофиламенты
Пт – плотные тельца
Св – синаптические везикулы
Фн - фенестры
Ц- центриоль
Эн - эндотелий
Эр - эритроцит
Я - ядро

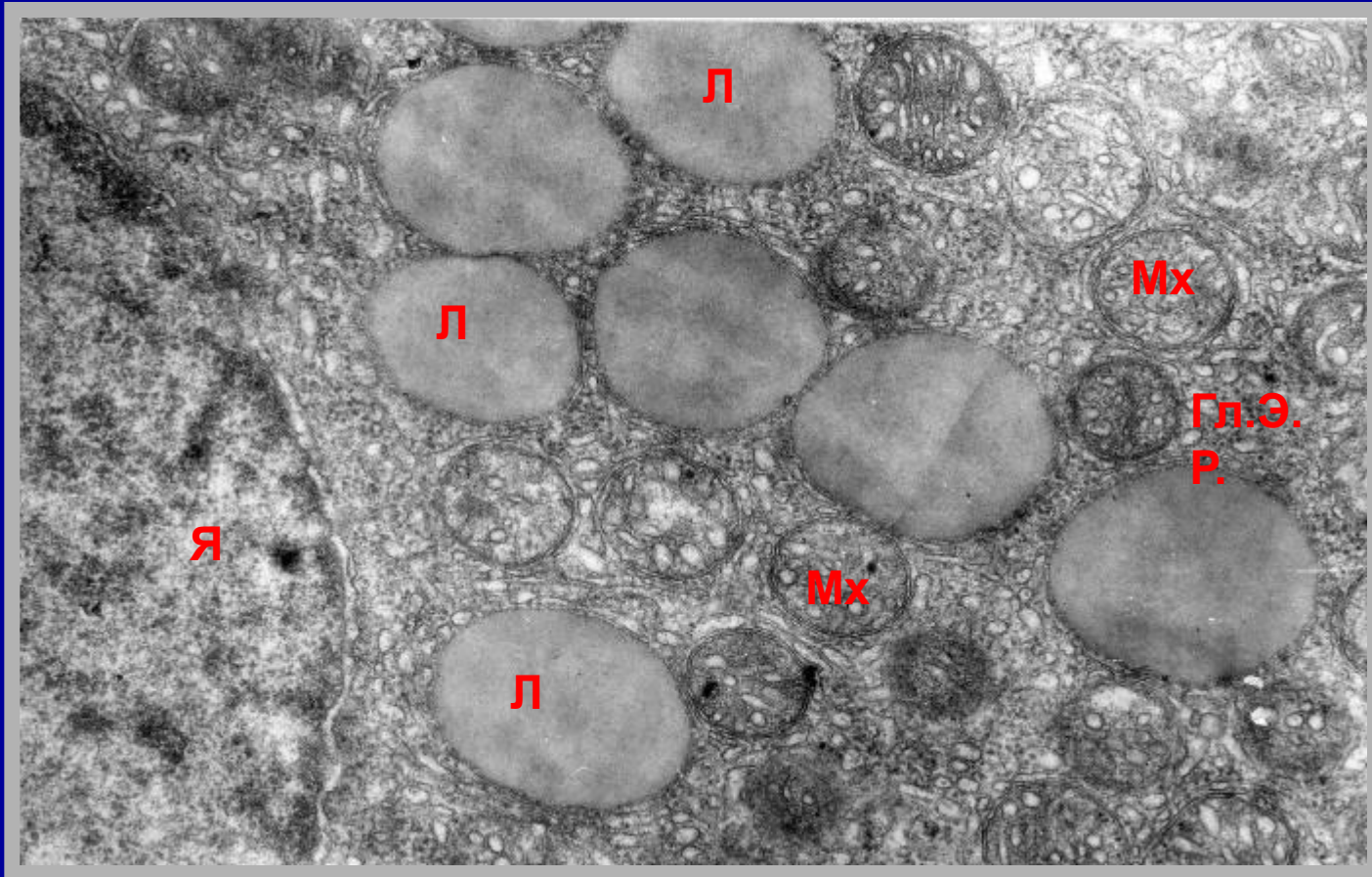
Са – включения кальция

1. Митохондрии с тубулярно-везикулярными кристами.
Надпочечник . Кортиковое вещество.

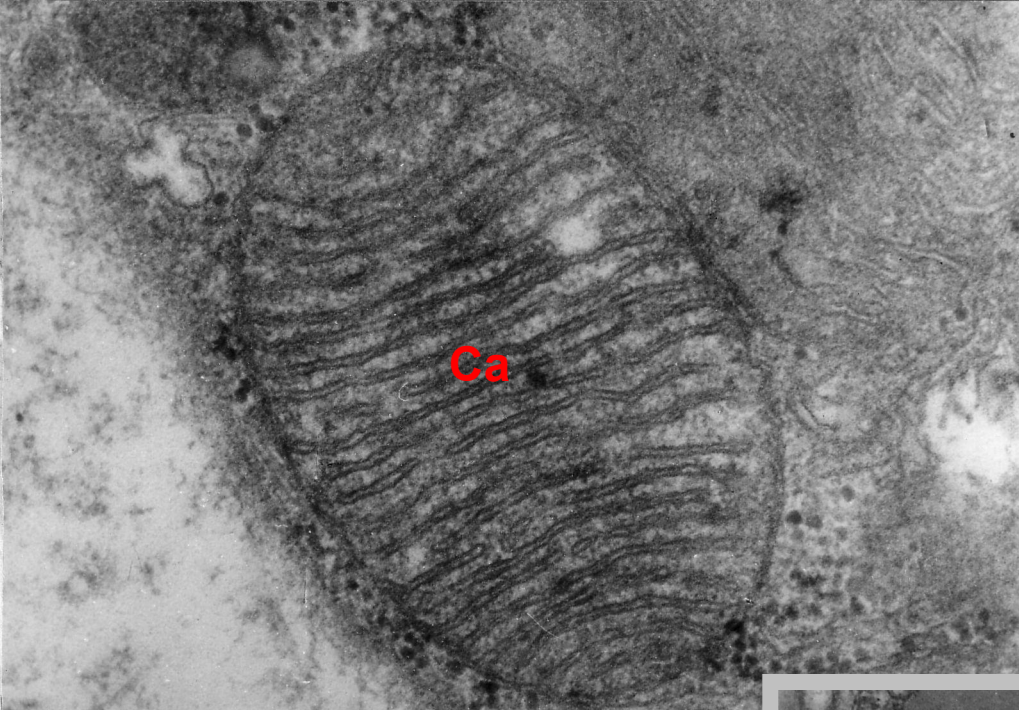


2. Включения липидов.

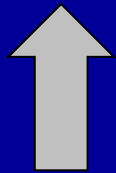
Надпочечник . Кортиковое вещество.



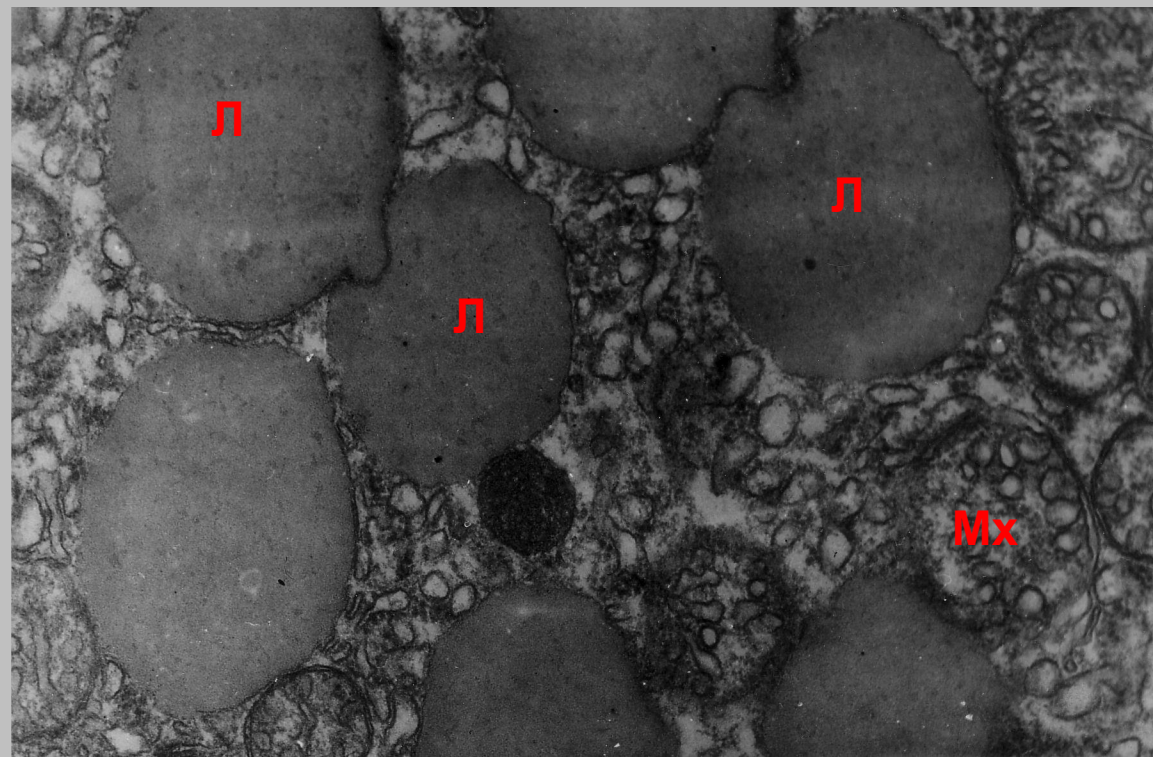
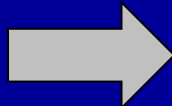
3. Разные типы митохондрий.

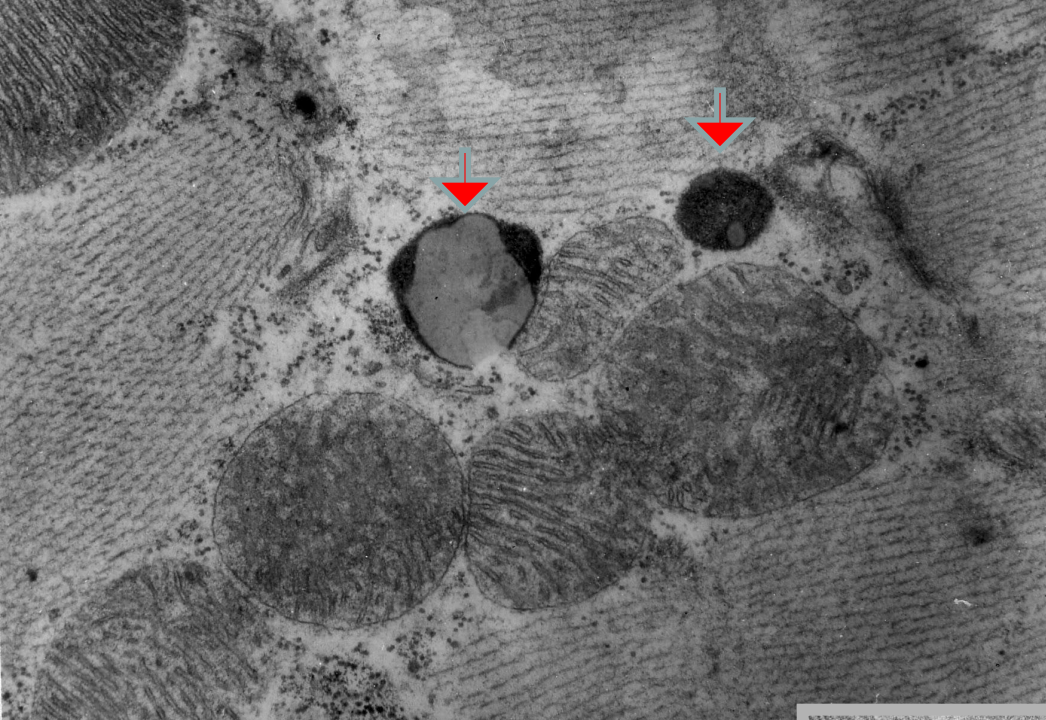


Мх с пластинчатыми
критами



Мх с тубулярно-
везикулярными критами.



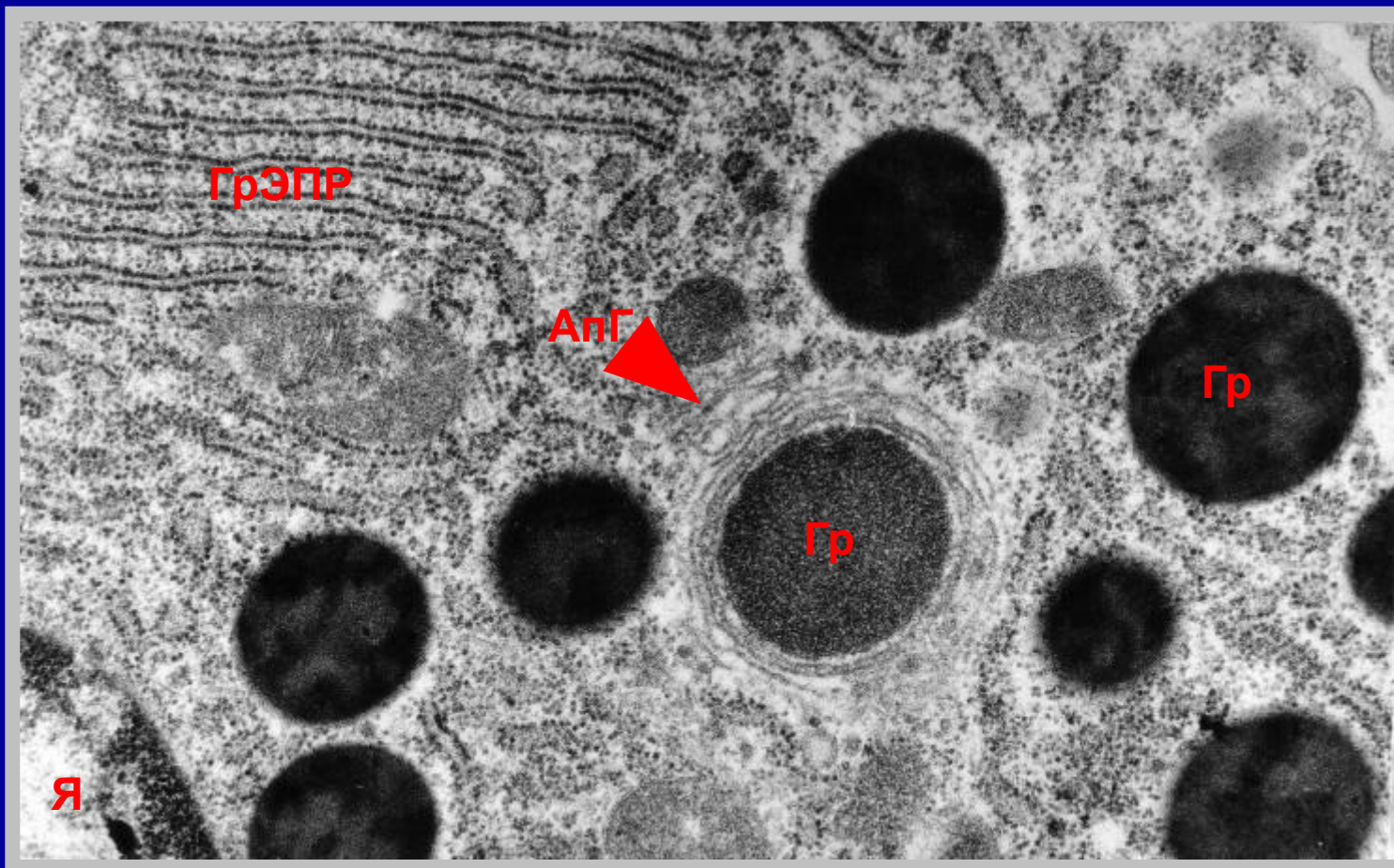


4. Вторичные лизосомы

Мембранные органеллы
разной величины с гетерогенным
содержимым

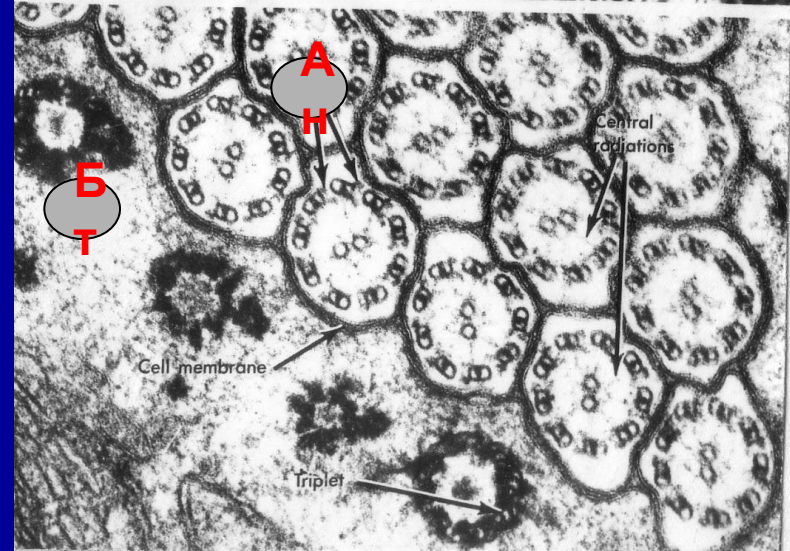
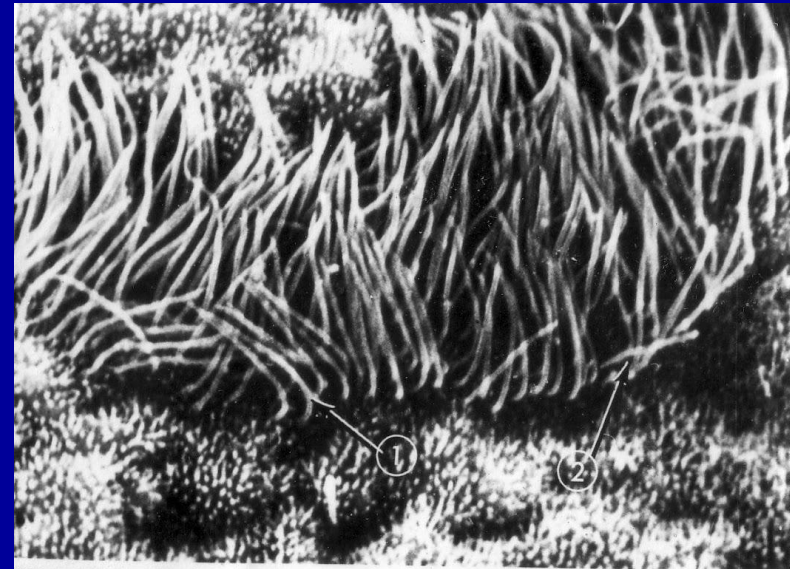
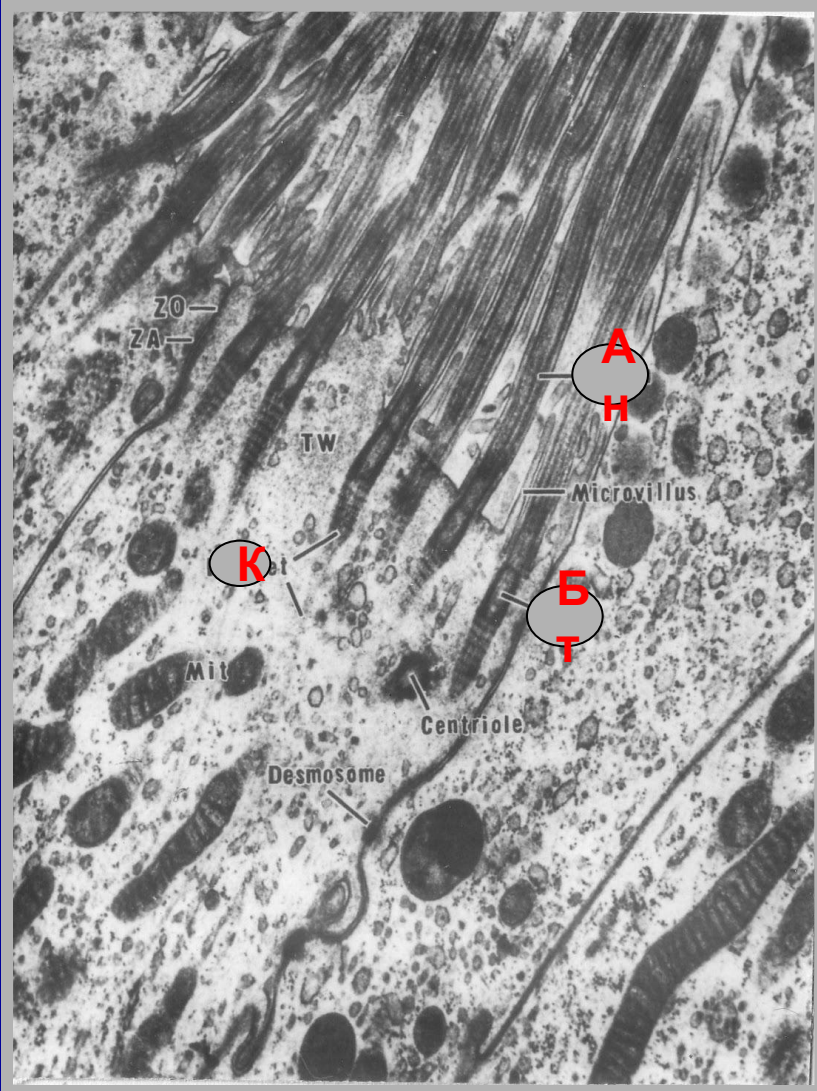


5. Гранулярный ЭПР, секреторные включения.
Железистый эпителий.



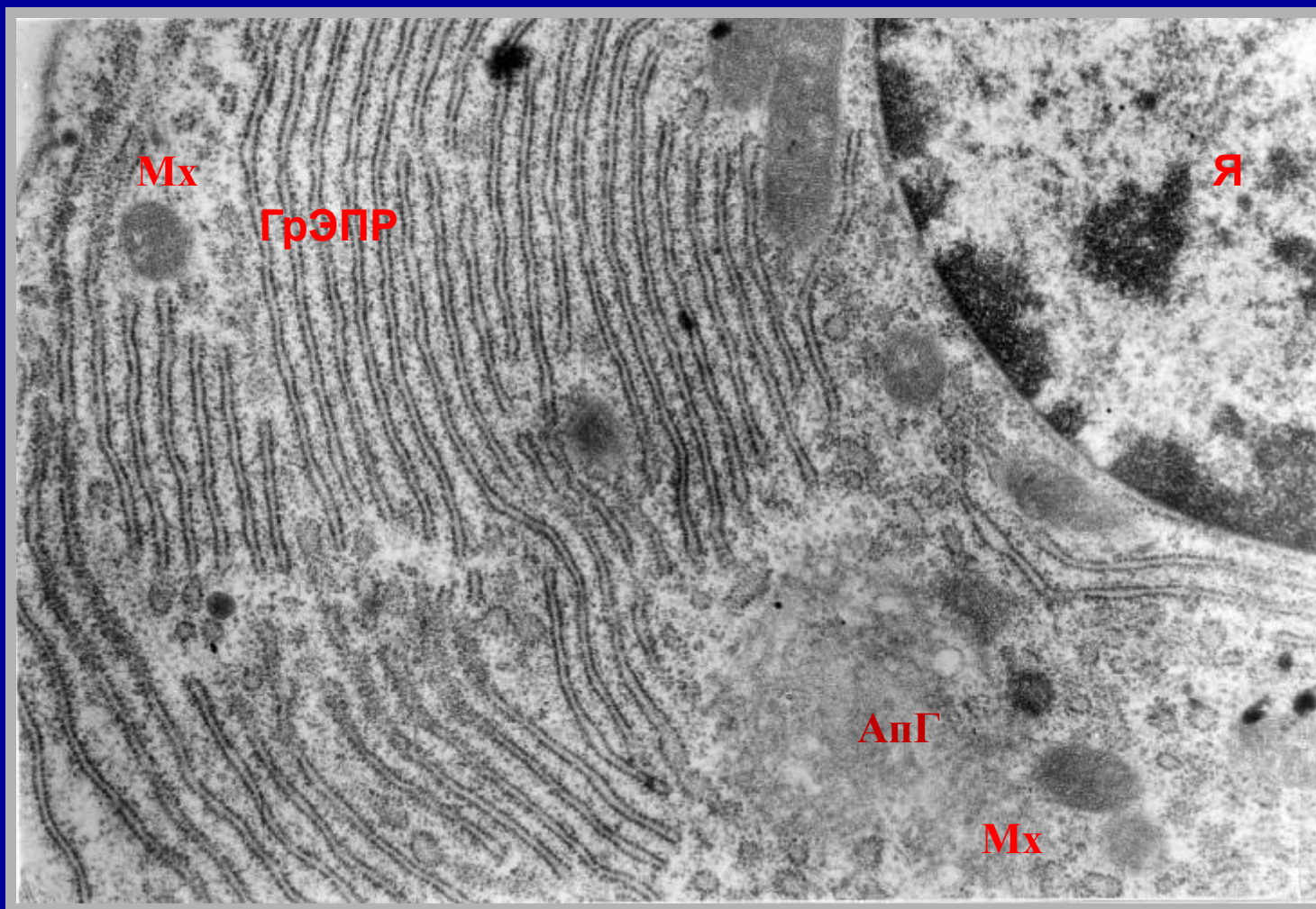
6. Реснитчатый эпителий

Трансмиссионная и сканирующая электронная микроскопия

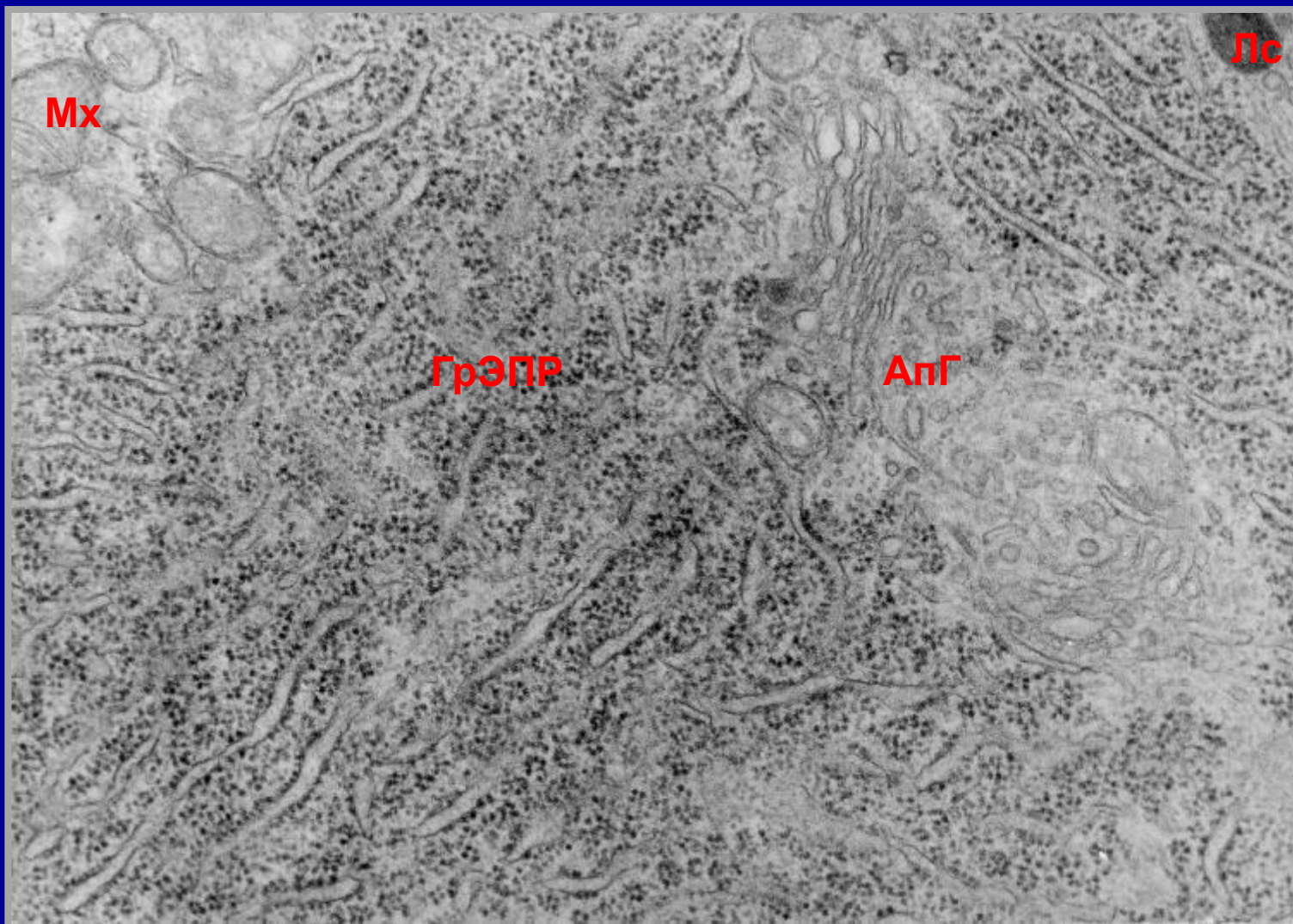


Реснички: корешок, базальное тельце, аксонема.

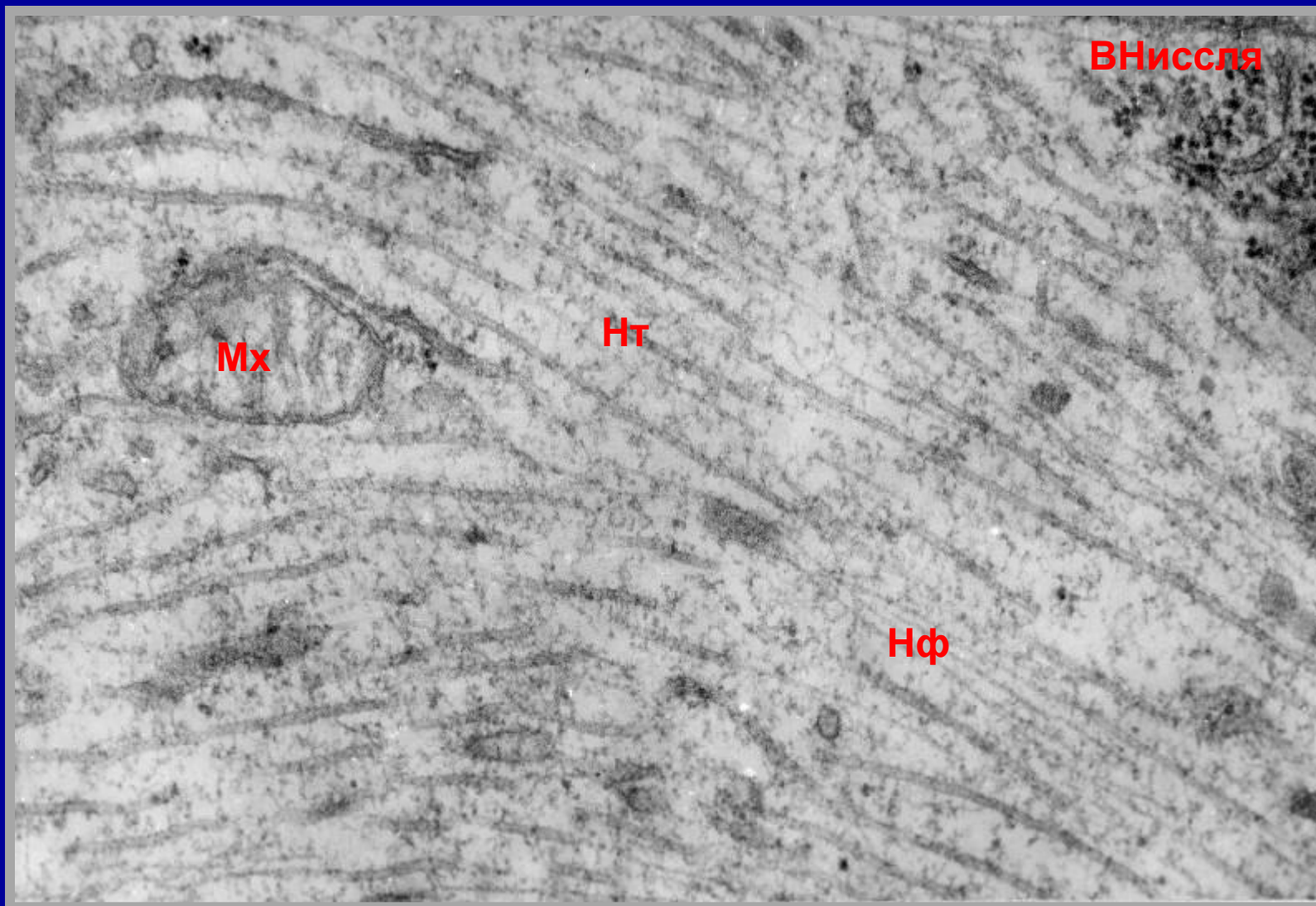
7. Ядро, гранулярный ЭПР, митохондрии



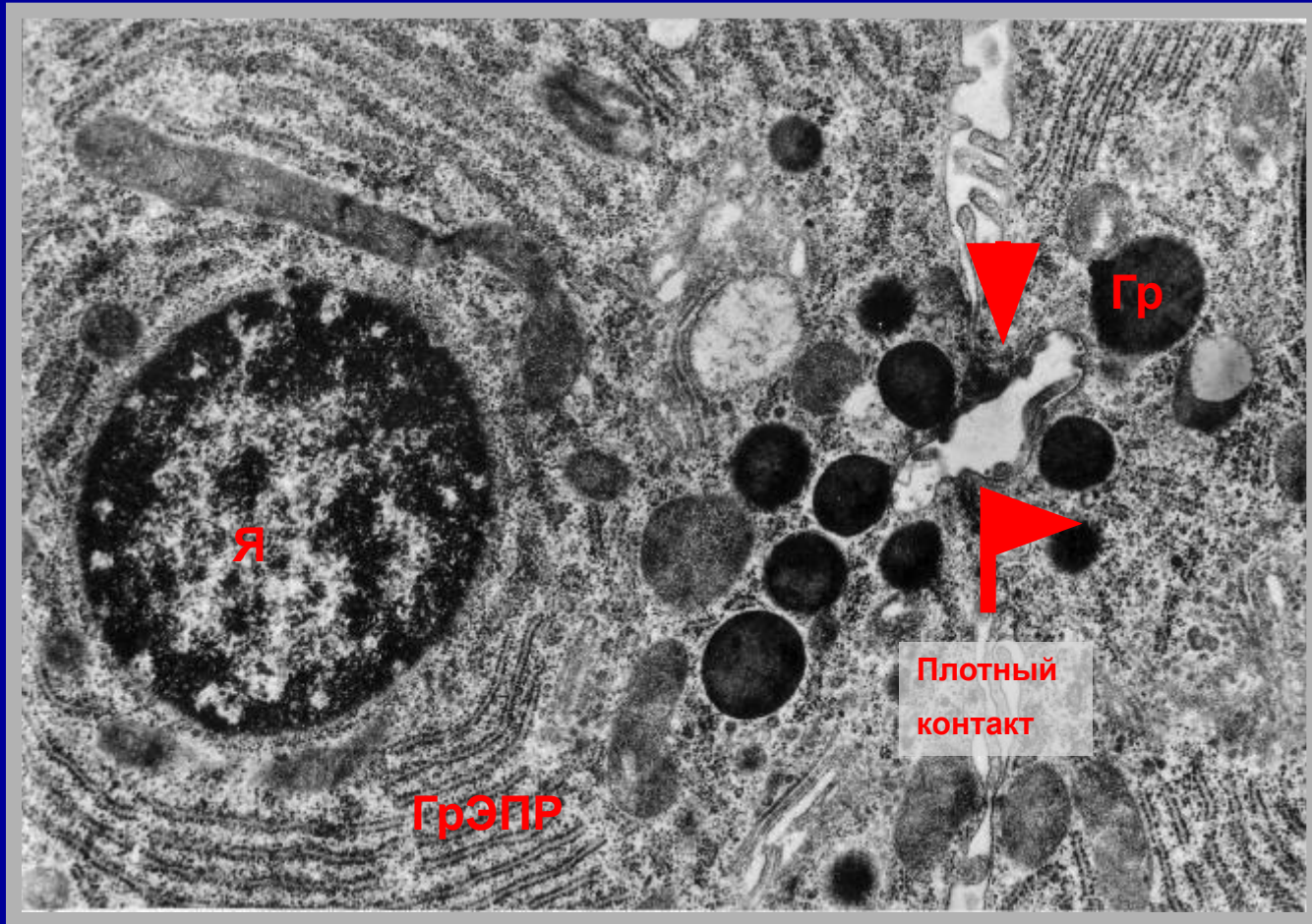
8. Гранулярный ЭПР, Комплекс Гольджи, митохондрии, свободные полисомы.



9. Микротрубочки, микрофиламенты. Дендрит.



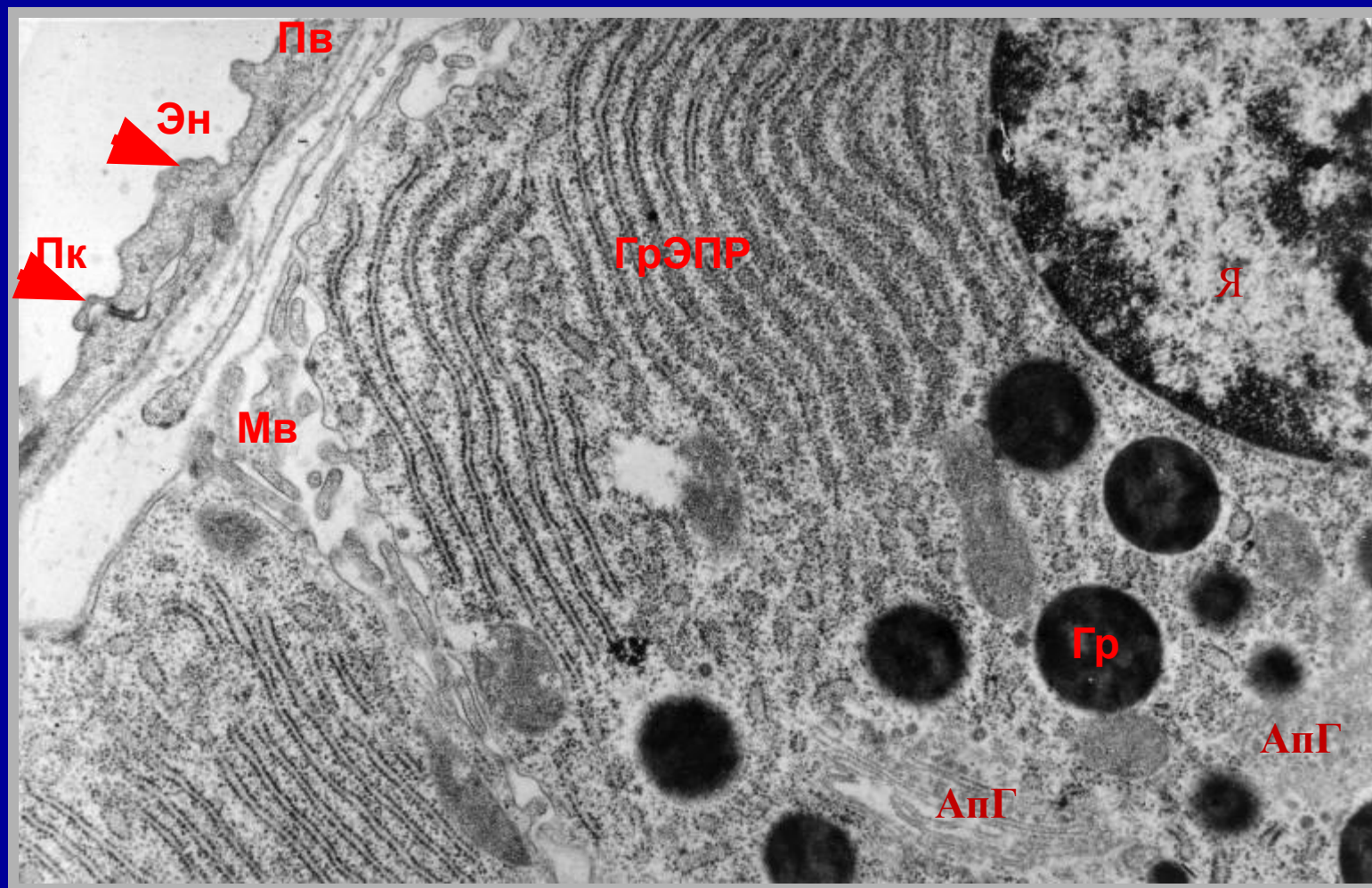
10. Серозный железистый эпителий



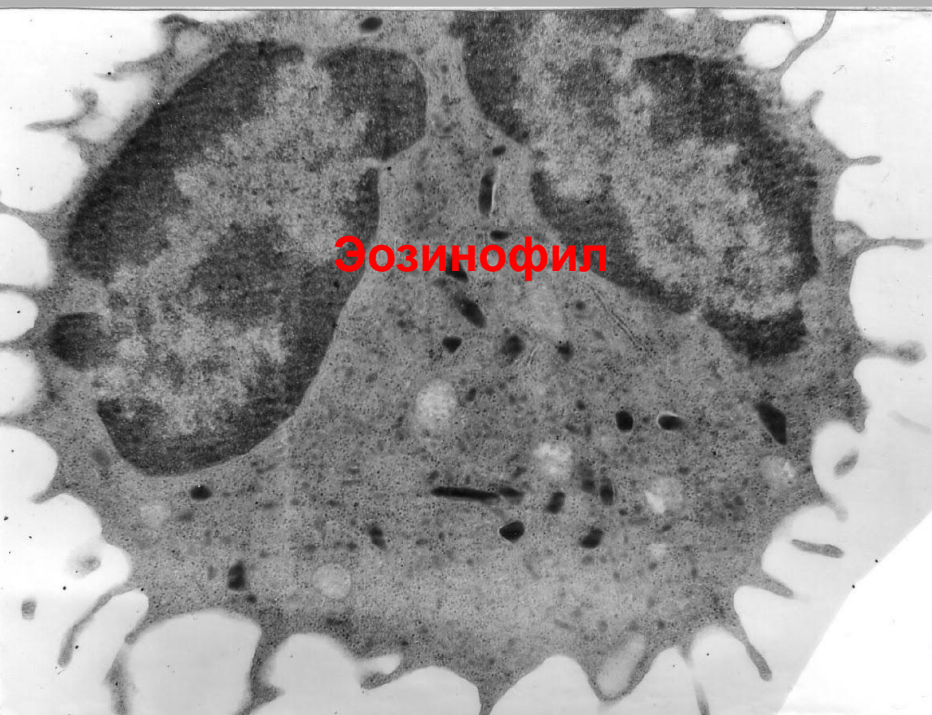
11. Кровеносный капилляр



12. Взаимоотношения сероцитов и капилляров



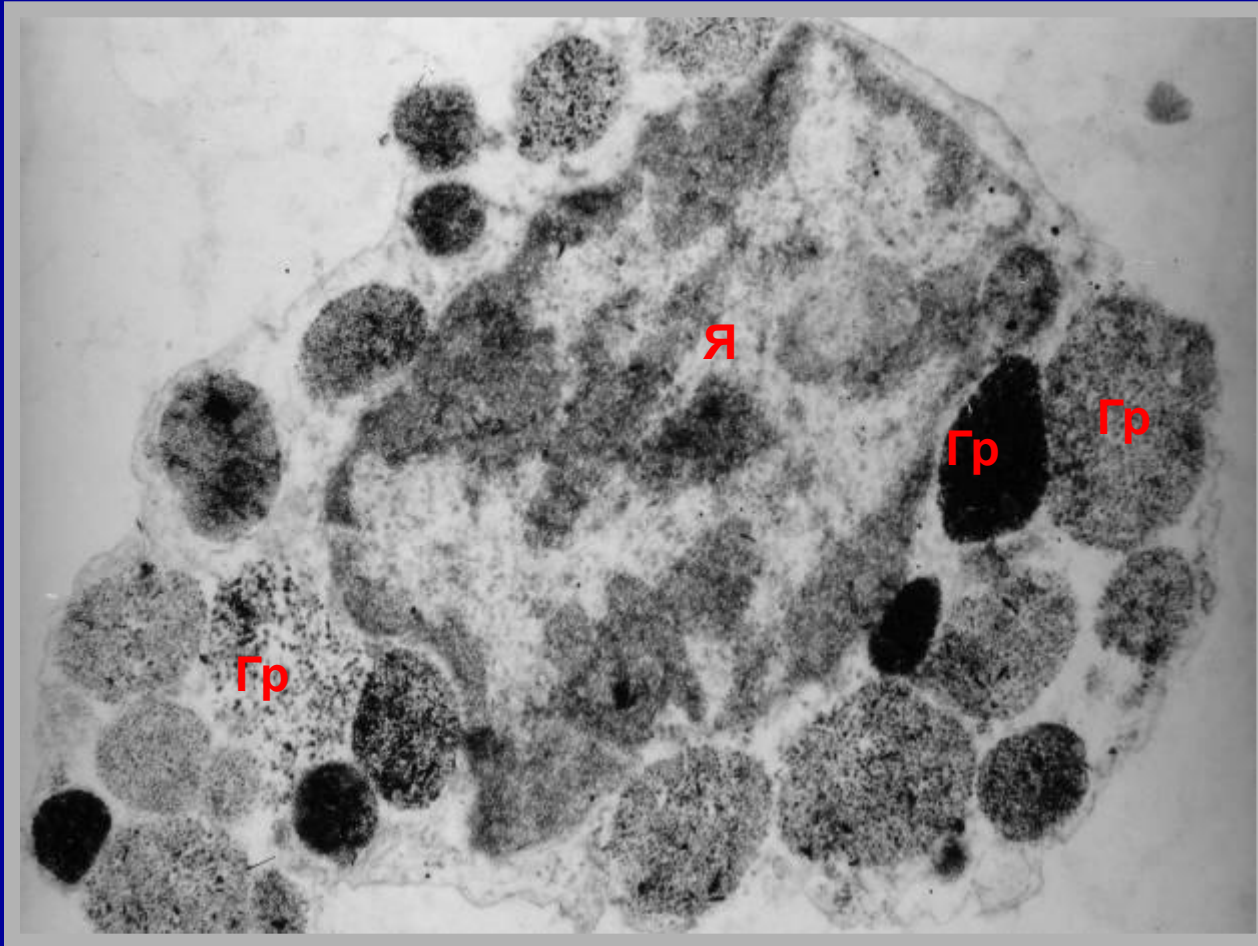
13. Гранулярные лейкоциты



14. Эозинофил.

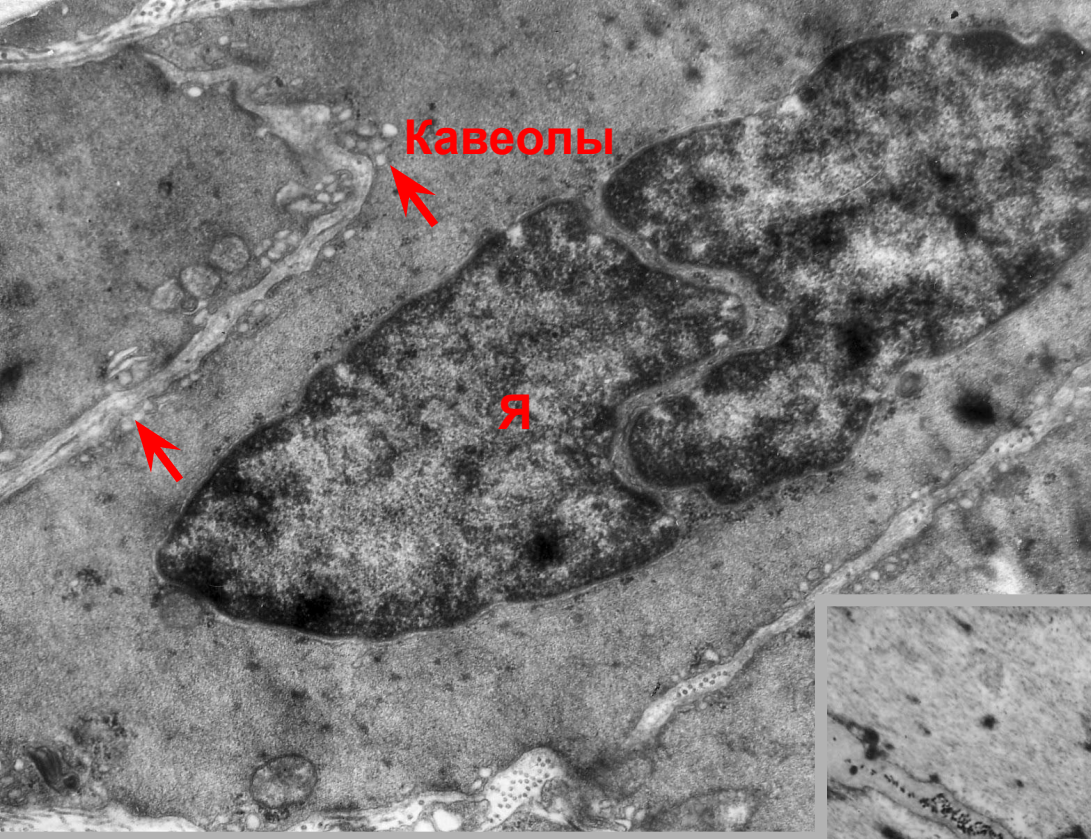


15. Базофил.

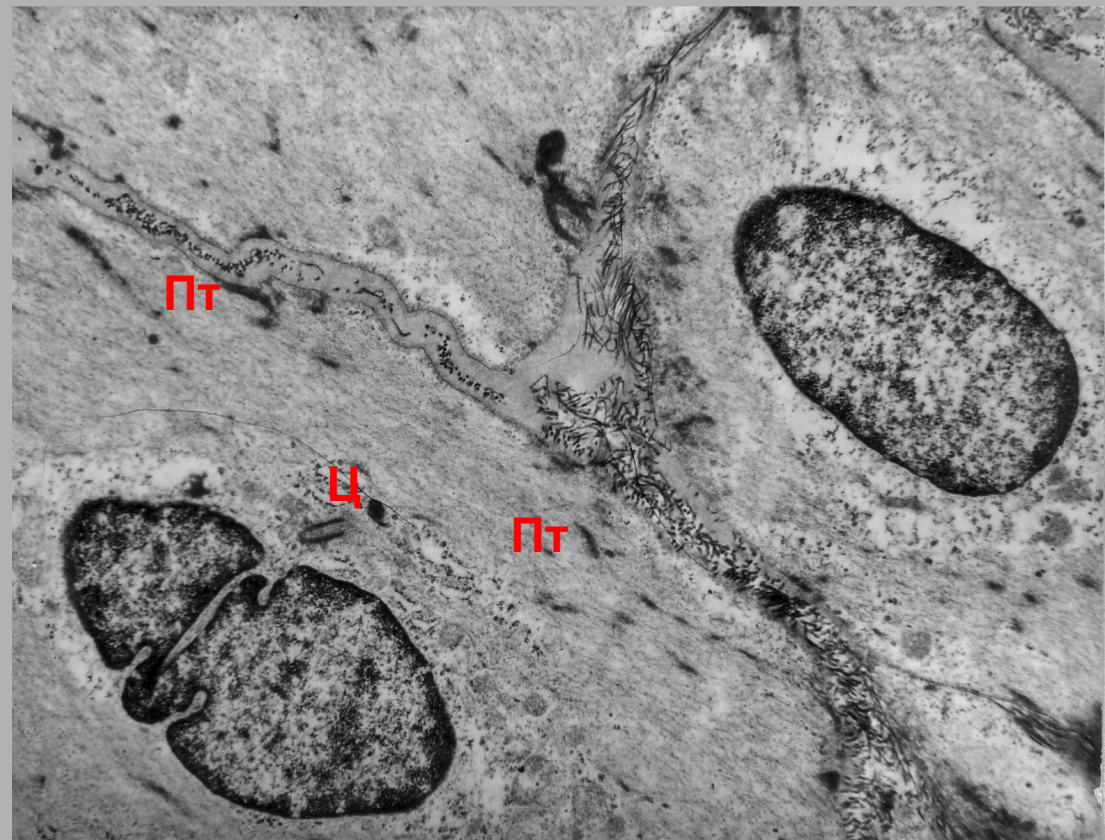


16. Рыхлая соединительная ткань.

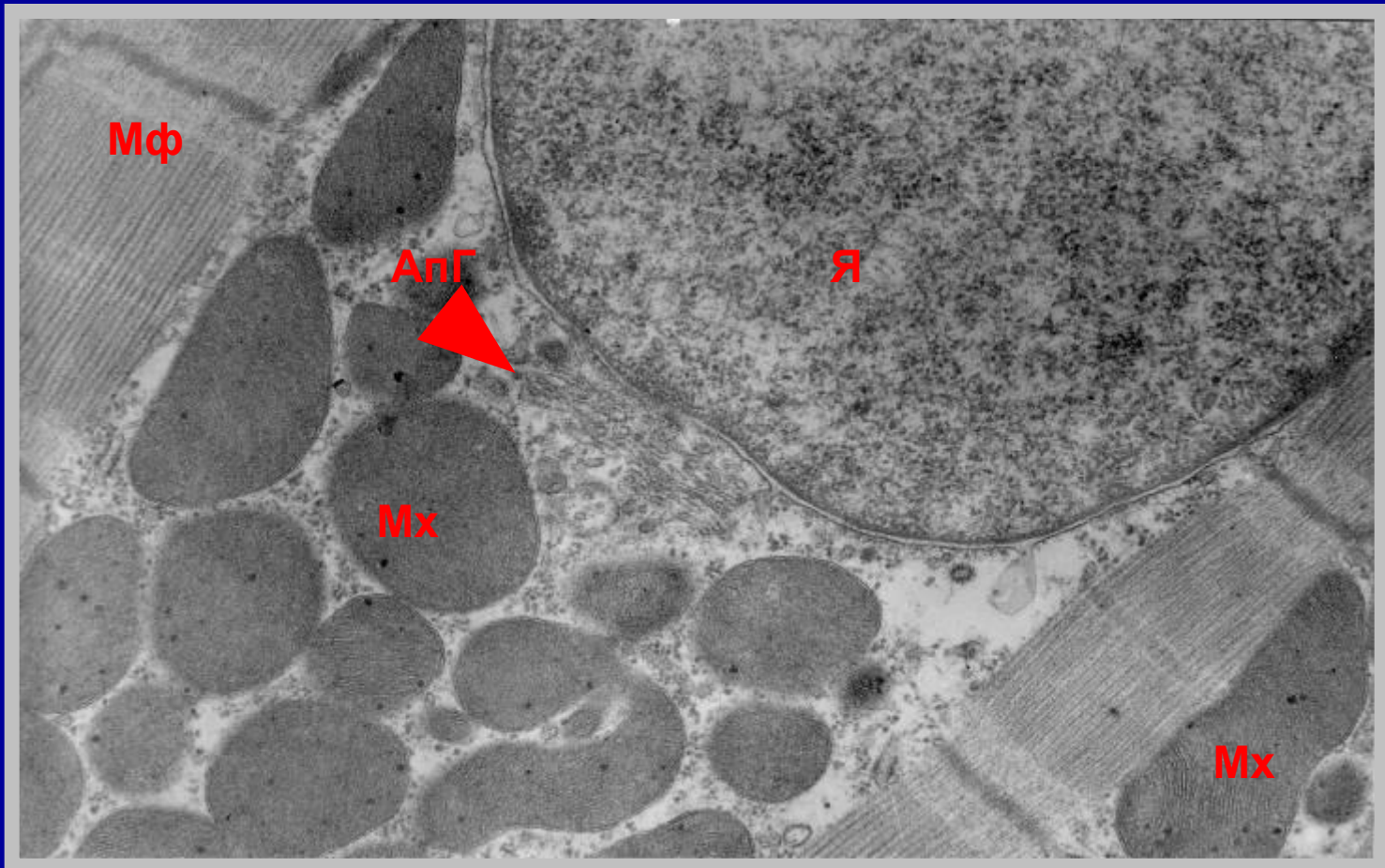




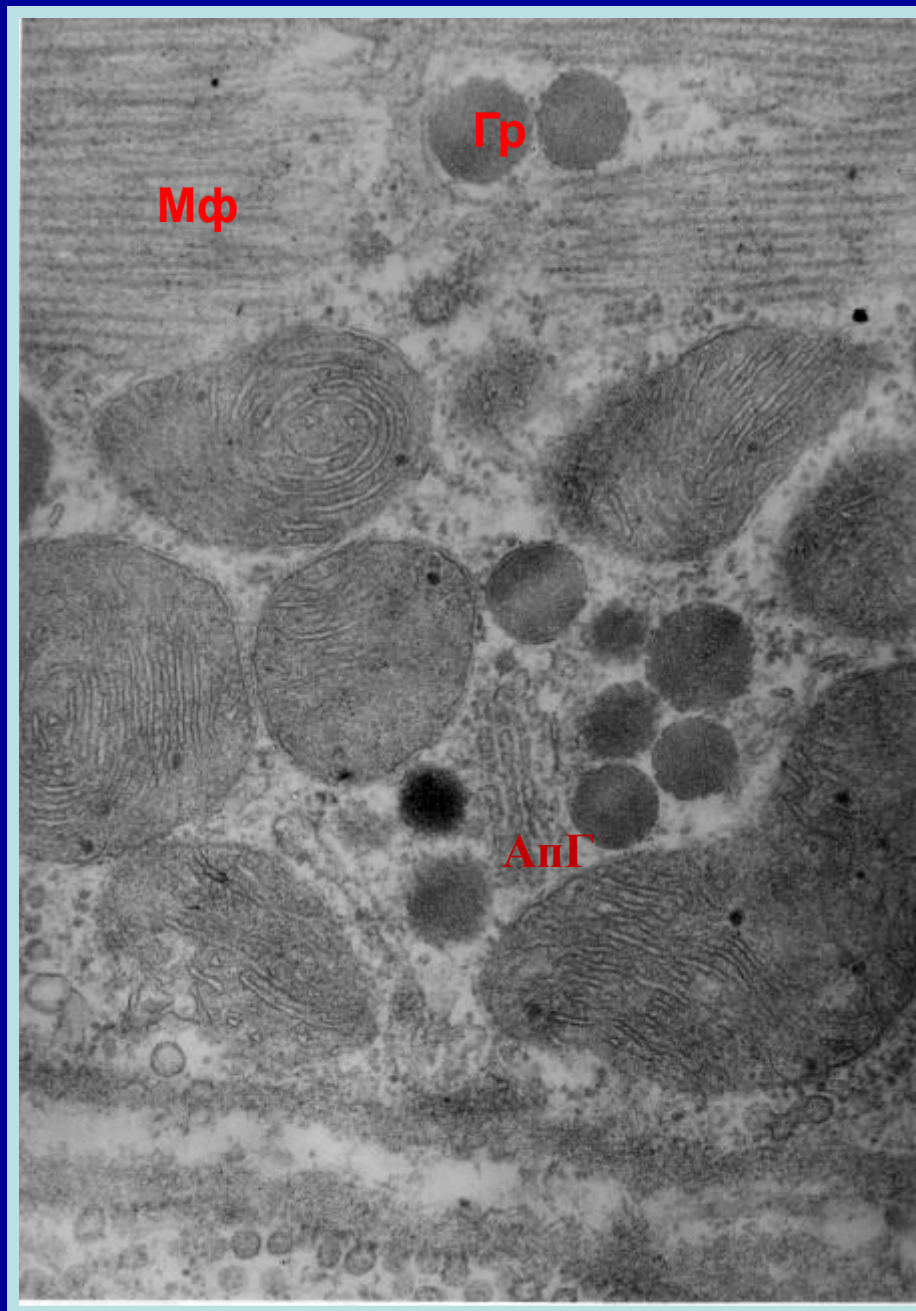
17. Гладкомышечные клетки

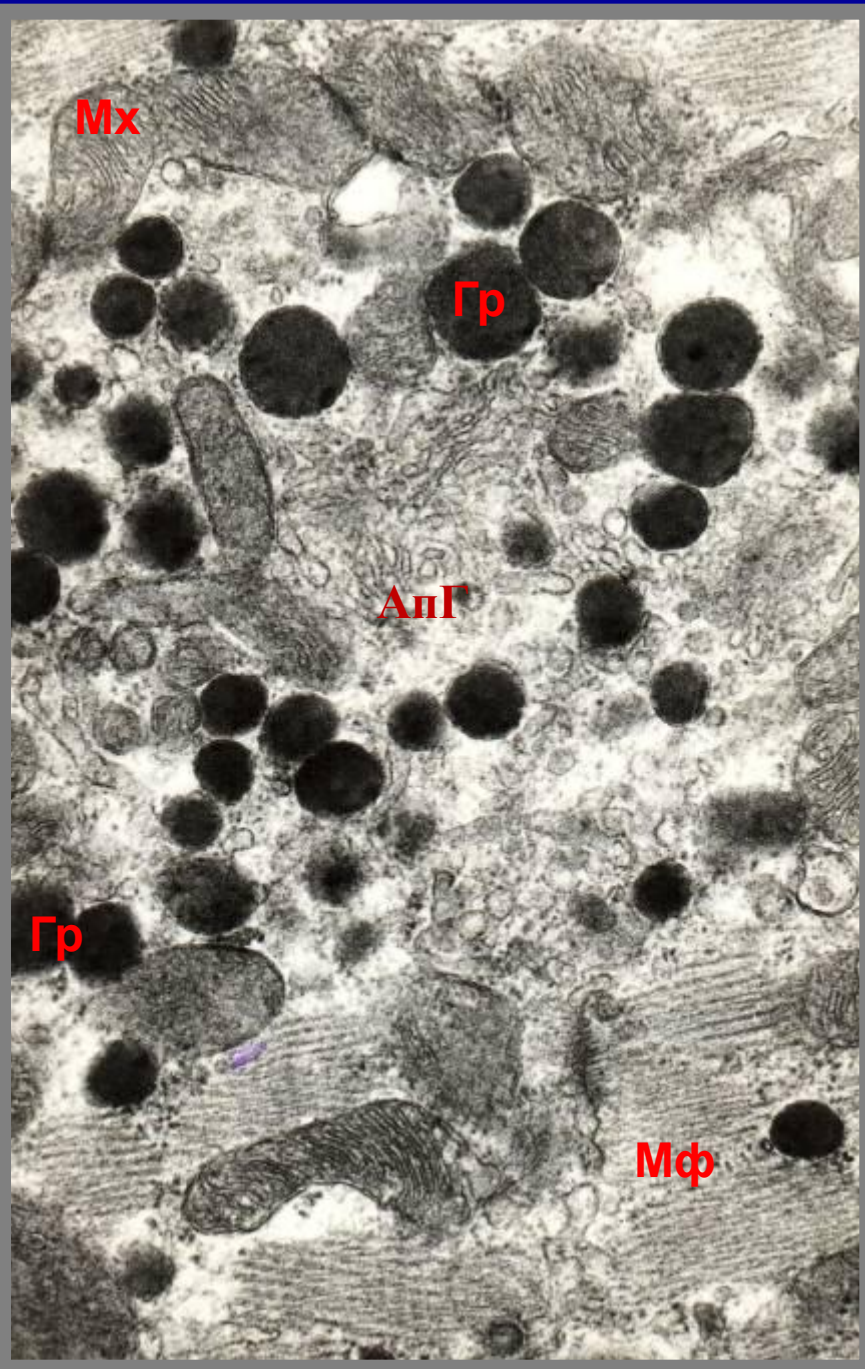


18. Сердечная мышечная ткань.
Кардиомиоцит. Околоядерная зона



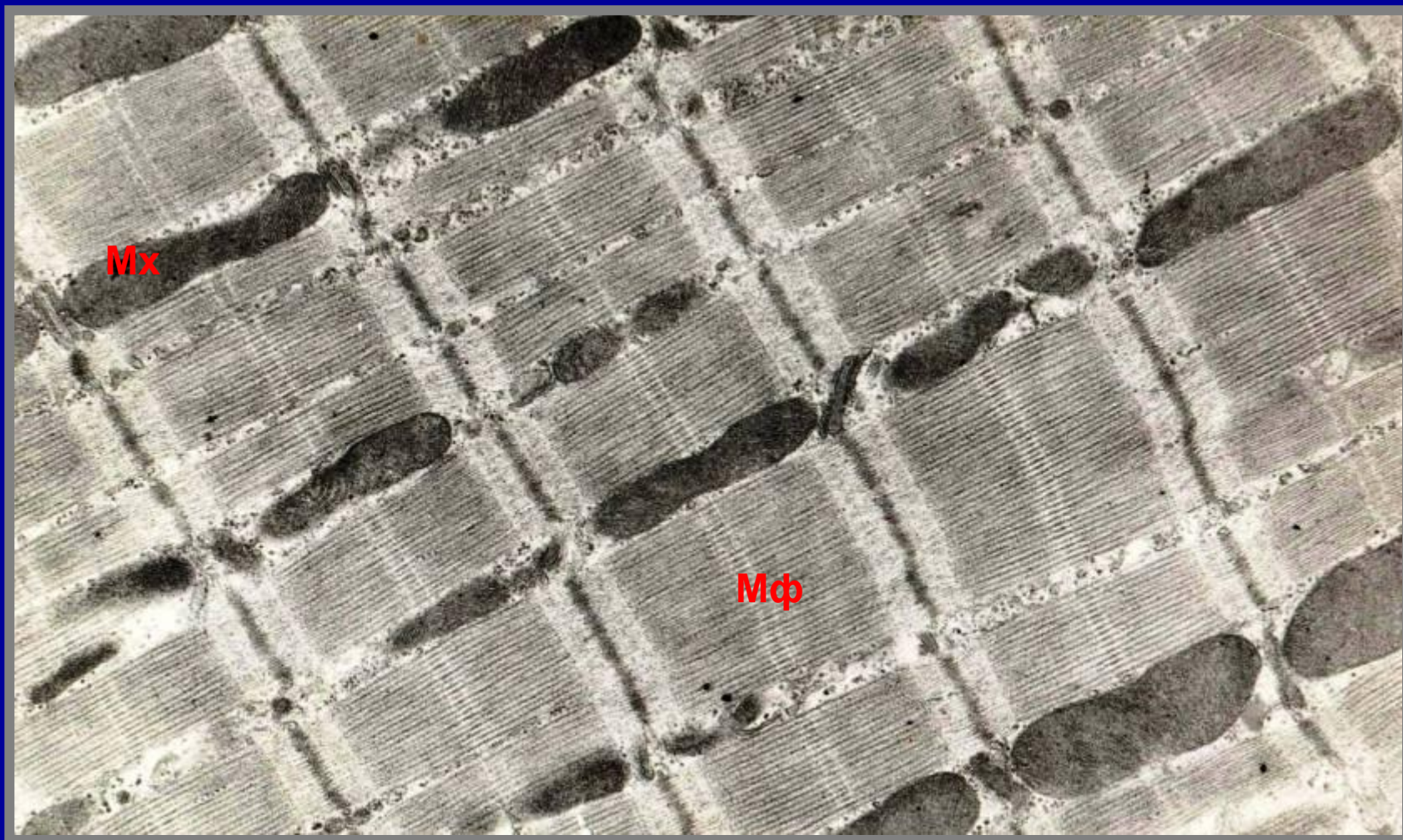
19. Сердечная мышечная ткань
Секреторный кардиомиоцит 1



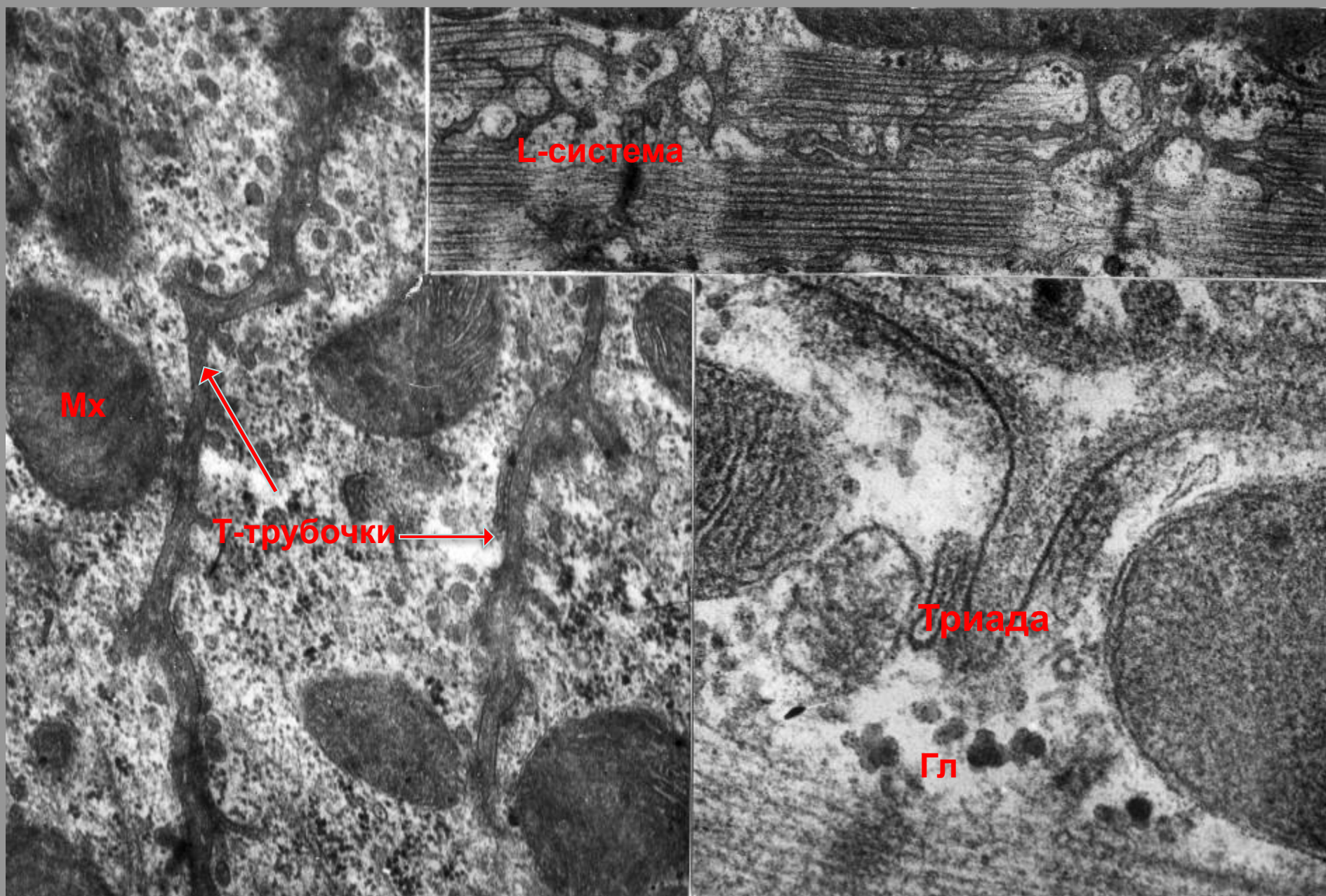


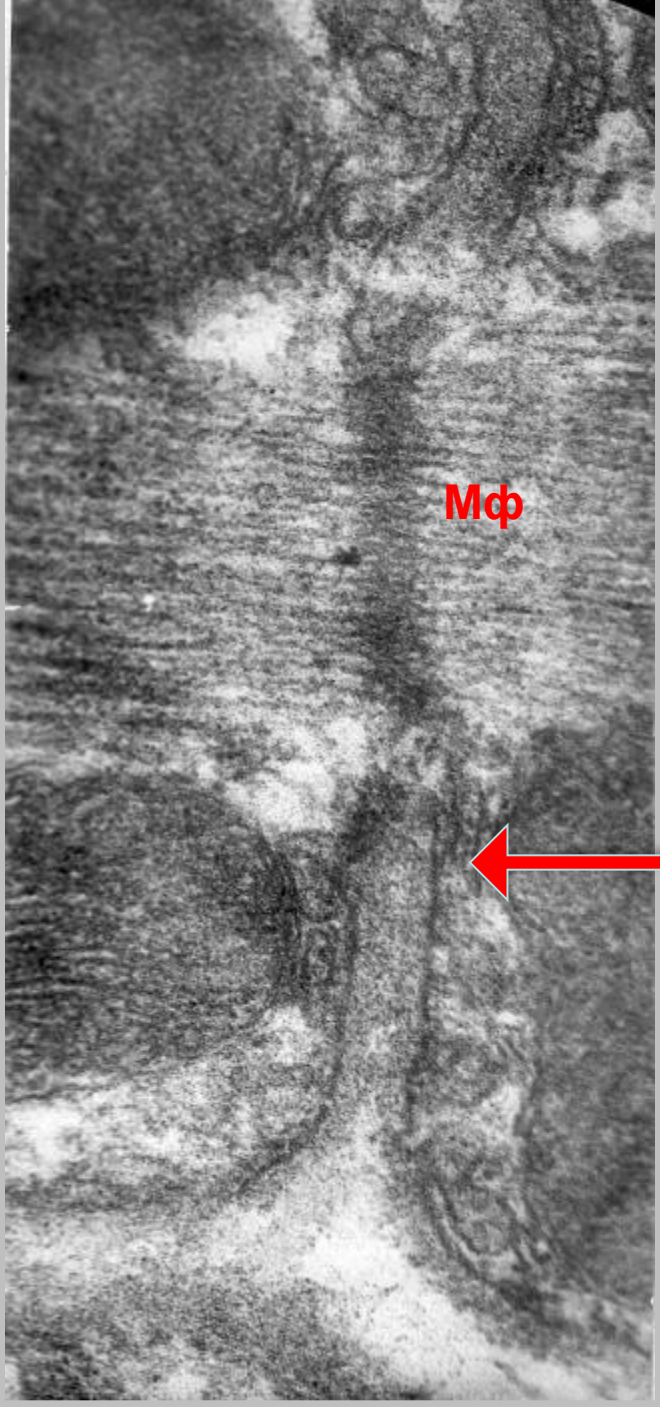
20. Сердечная мышечная ткань
Секреторный кардиомиоцит 2

21. Поперечно-полосатая мышечная ткань



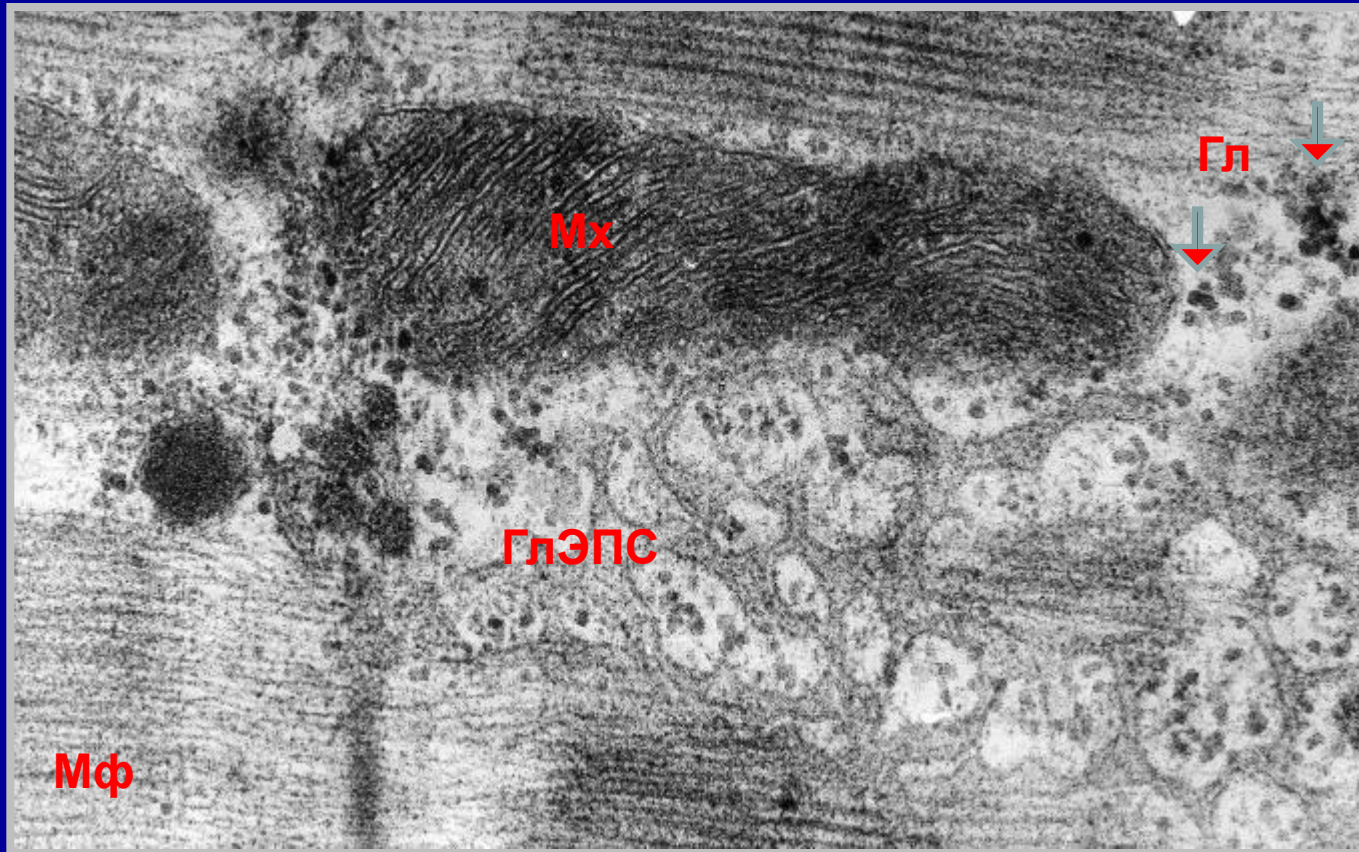
22. Мышечная ткань. Триада и L-система

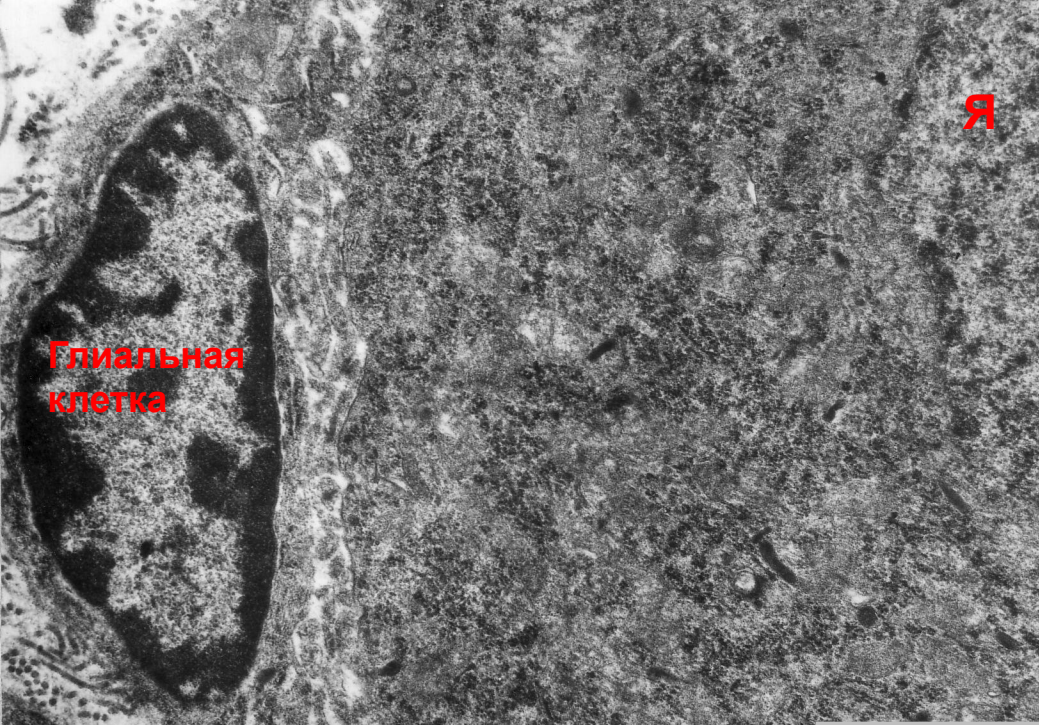




23. Поперечно полосатая мышечная
ткань: триада.

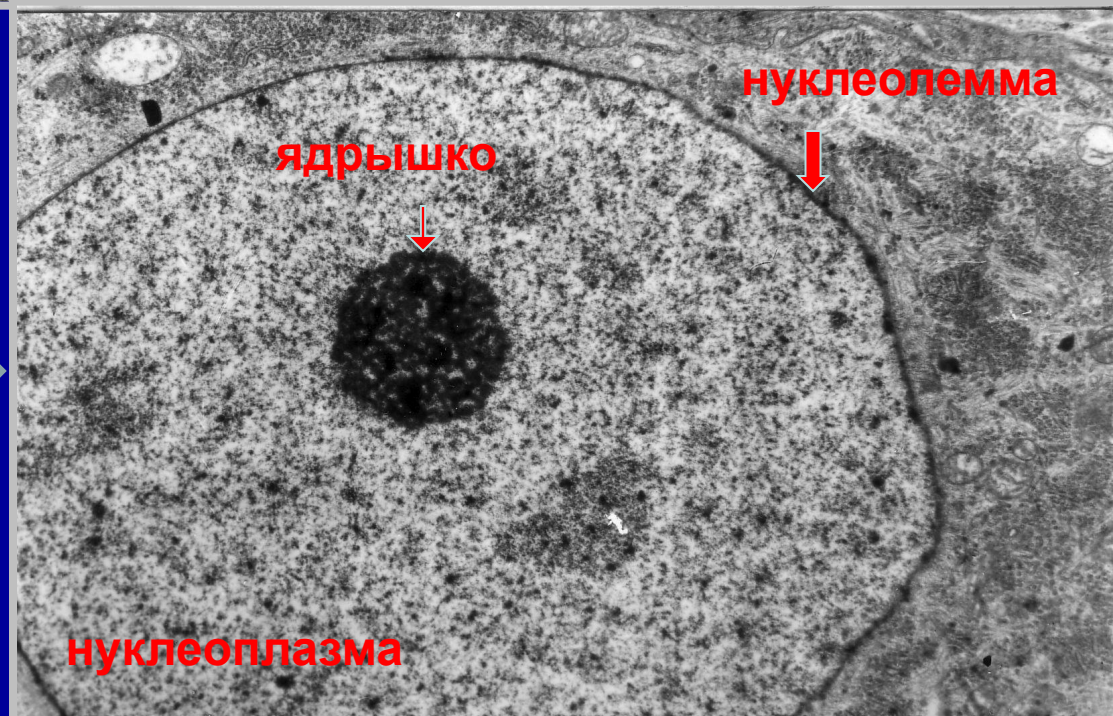
24. Мышечная ткань. Миофибриллы, митохондрии, гладкий ЭПР.



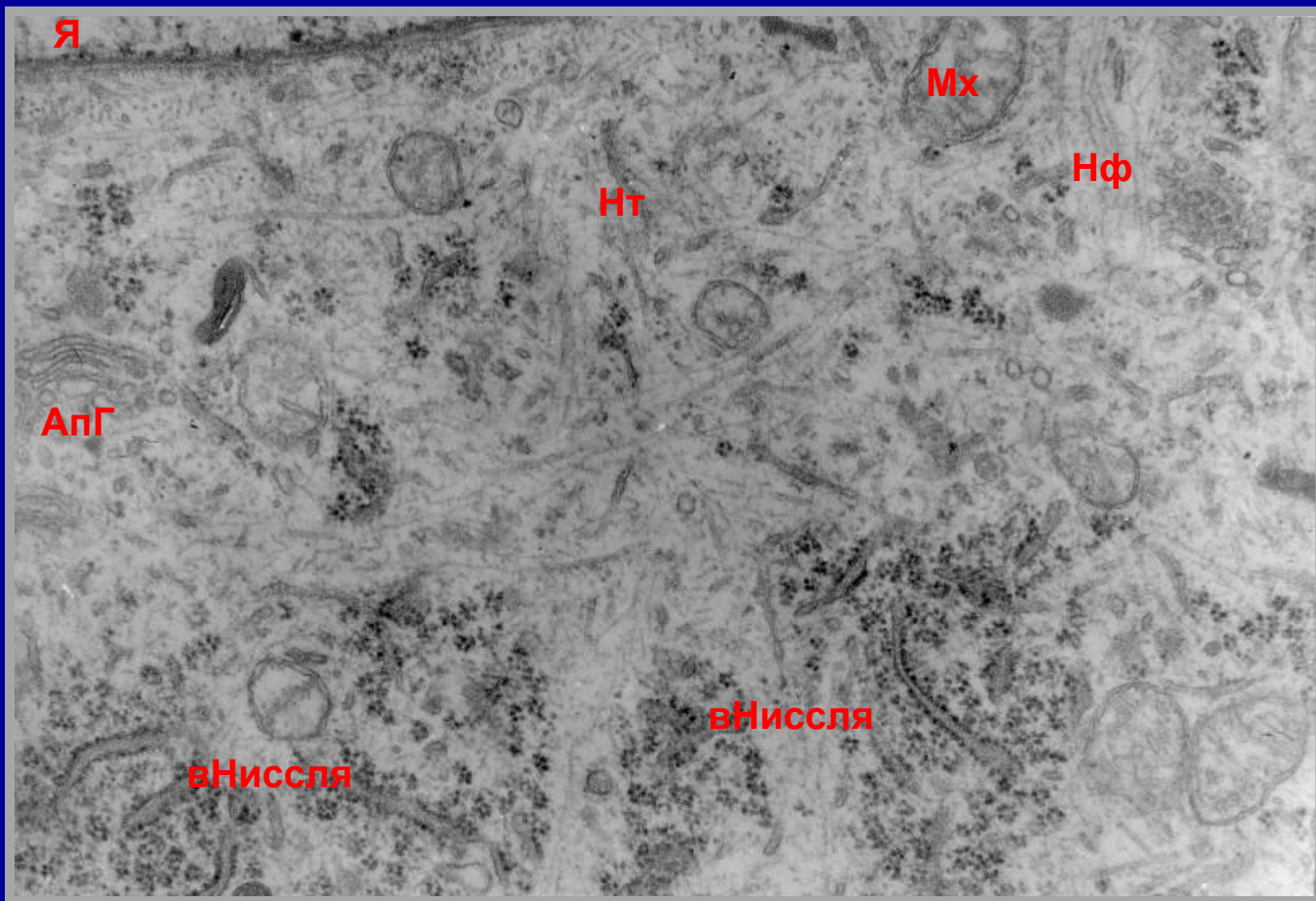


25. Нейроны.

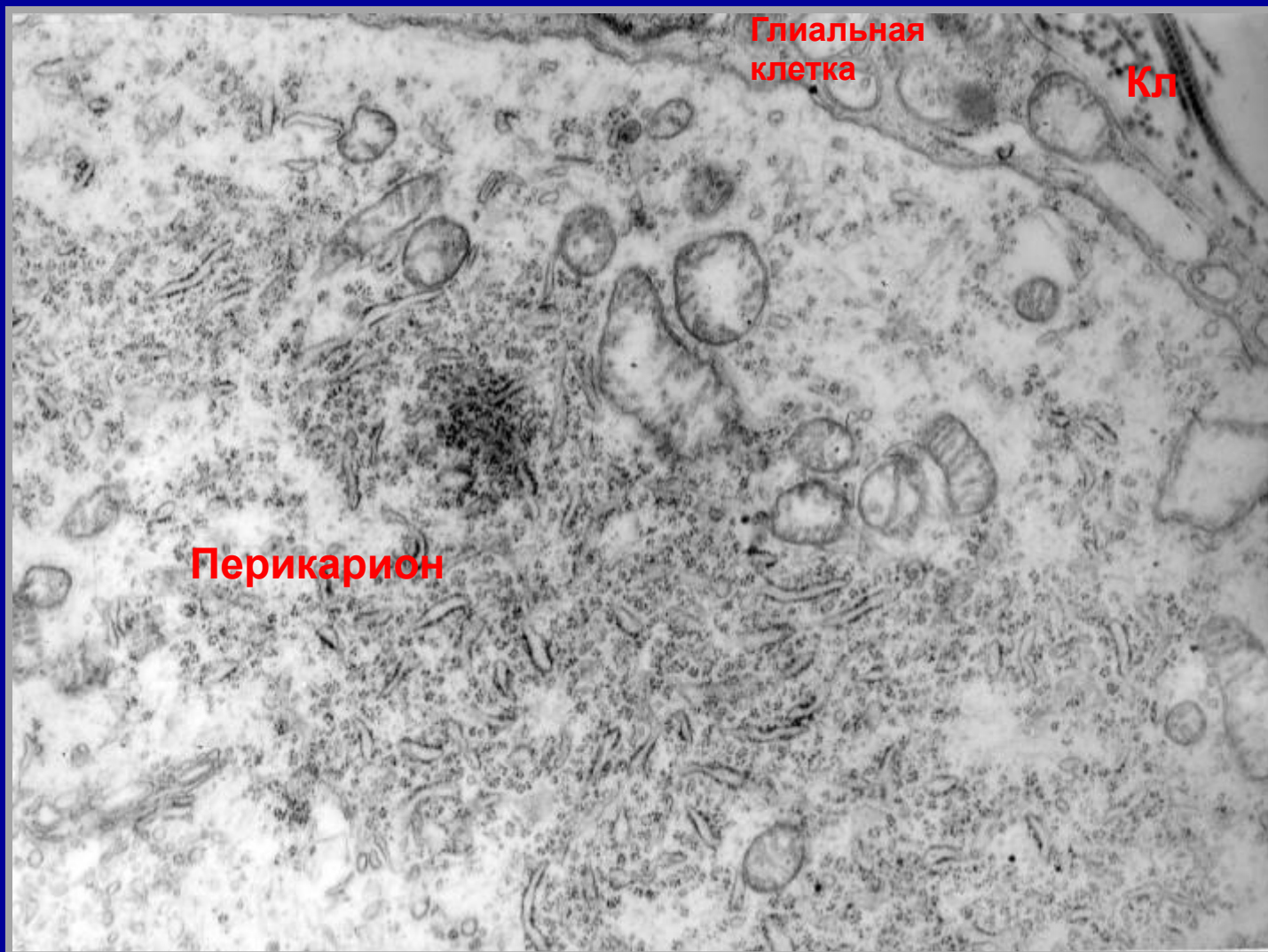
Ядро нейрона



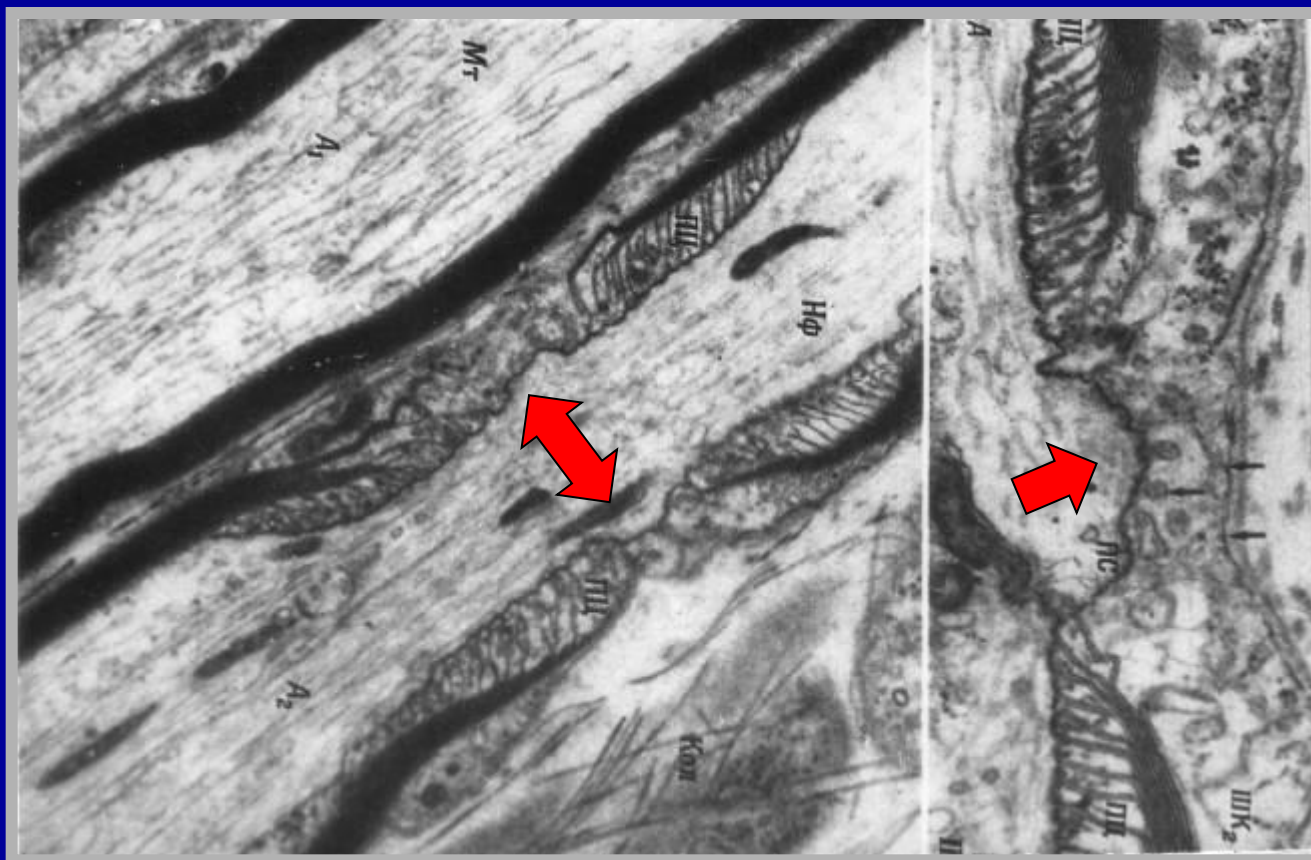
26.Перикарион



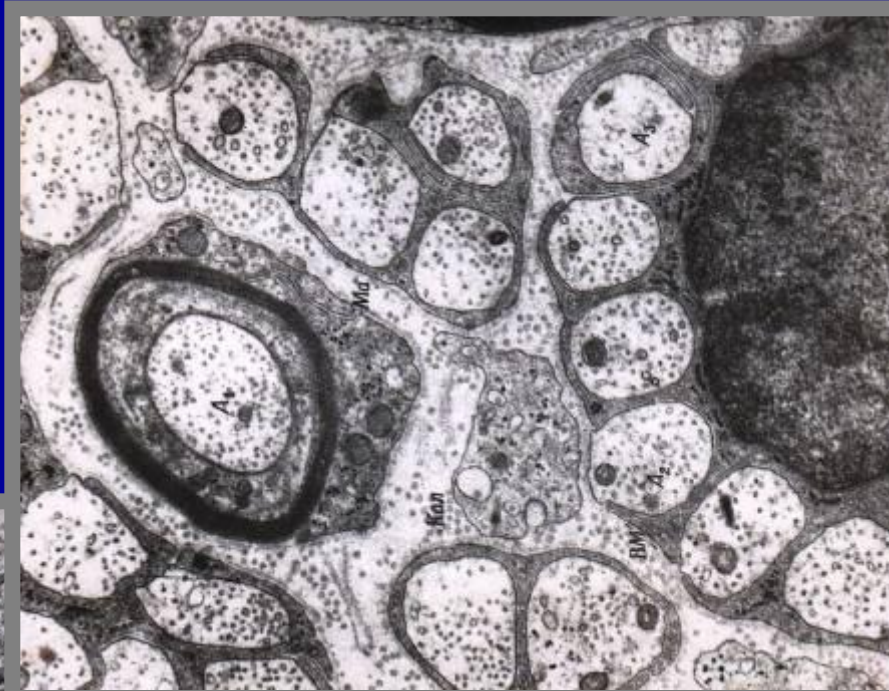
27. Нейро-глиальные взаимоотношения



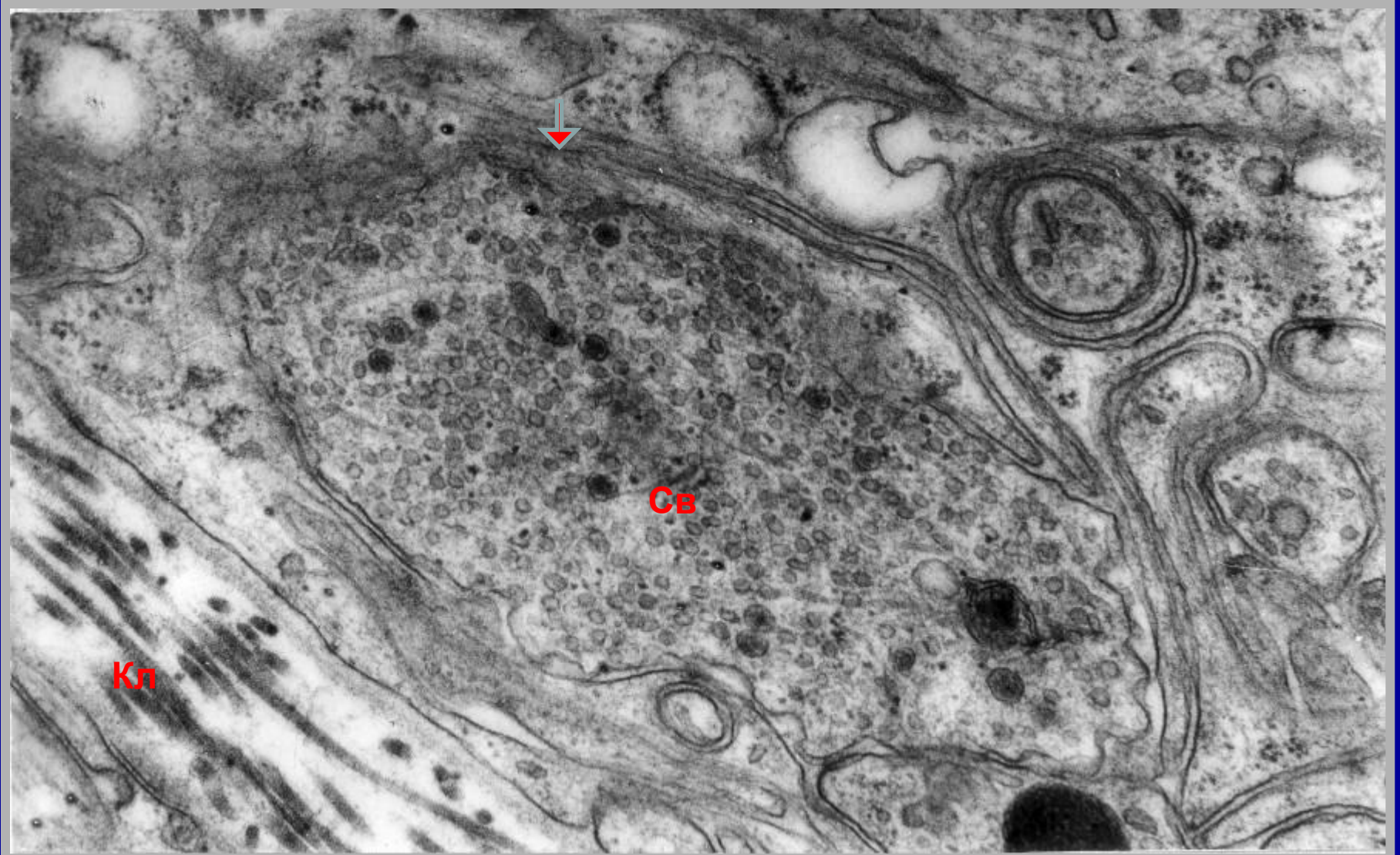
28. Миелиновые нервные волокна: перехват Ранвье.



29. Нервные волокна:
безмиелиновые и миелиновые

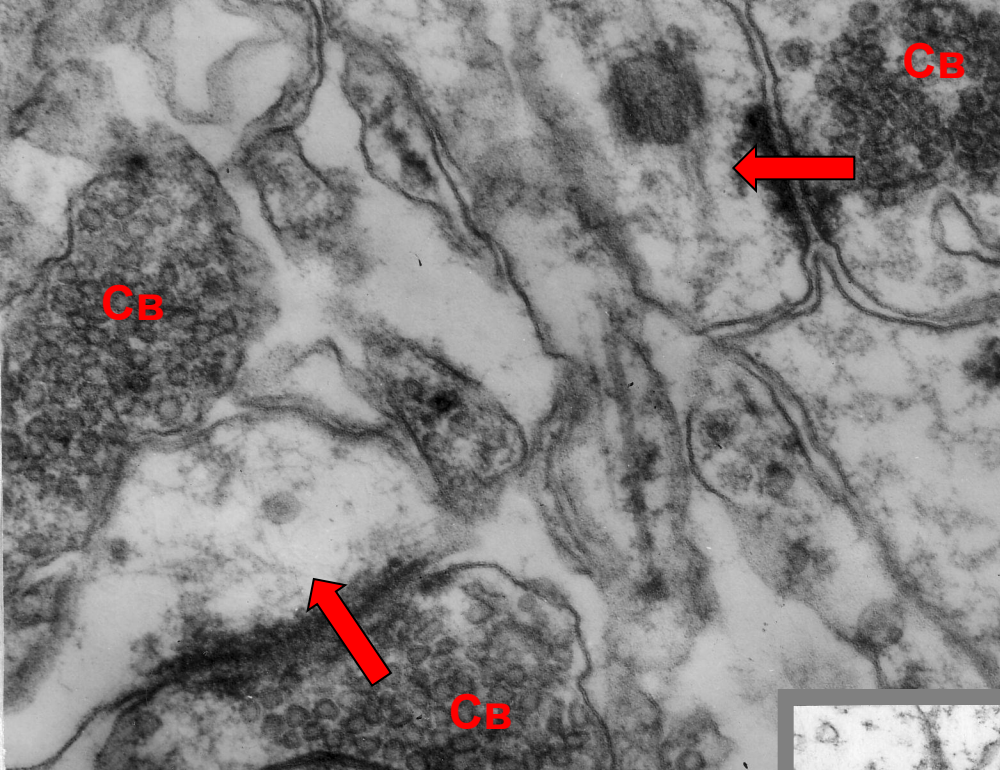


30. Нервная терминаль

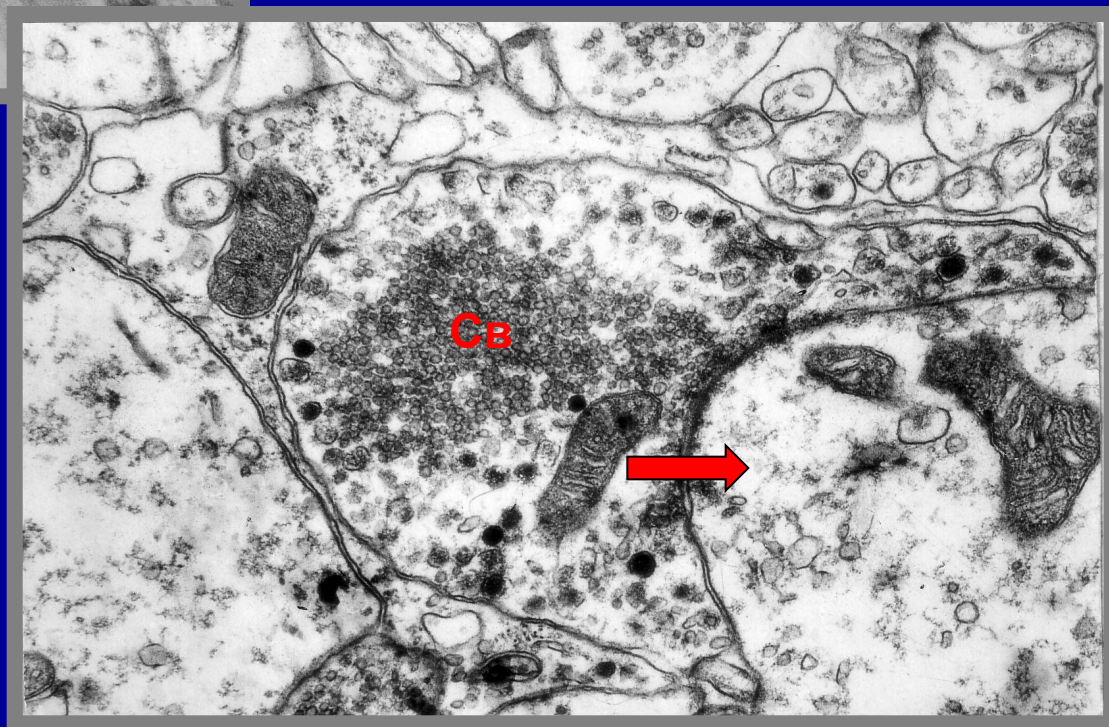


31. Синапс 1

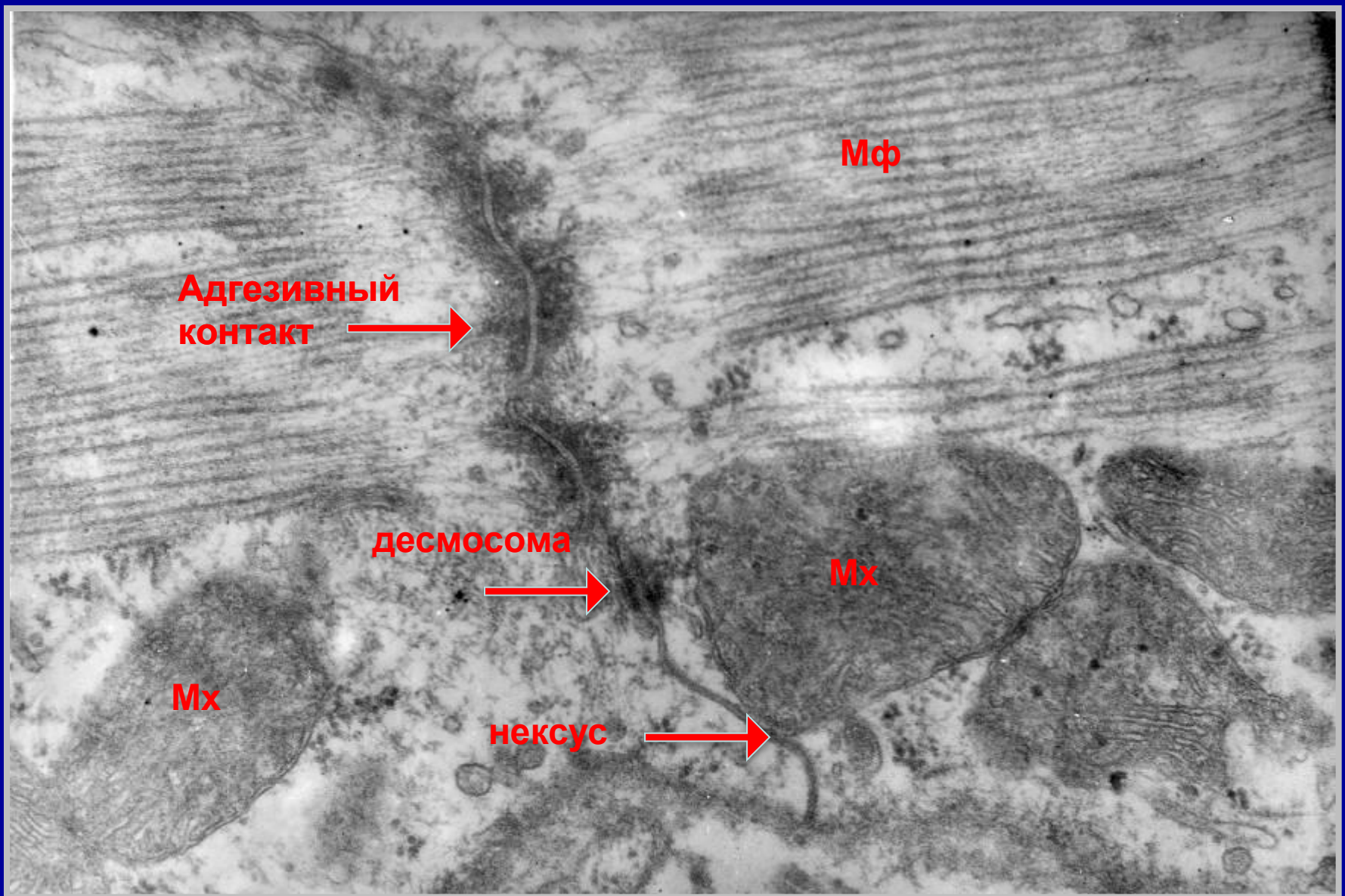




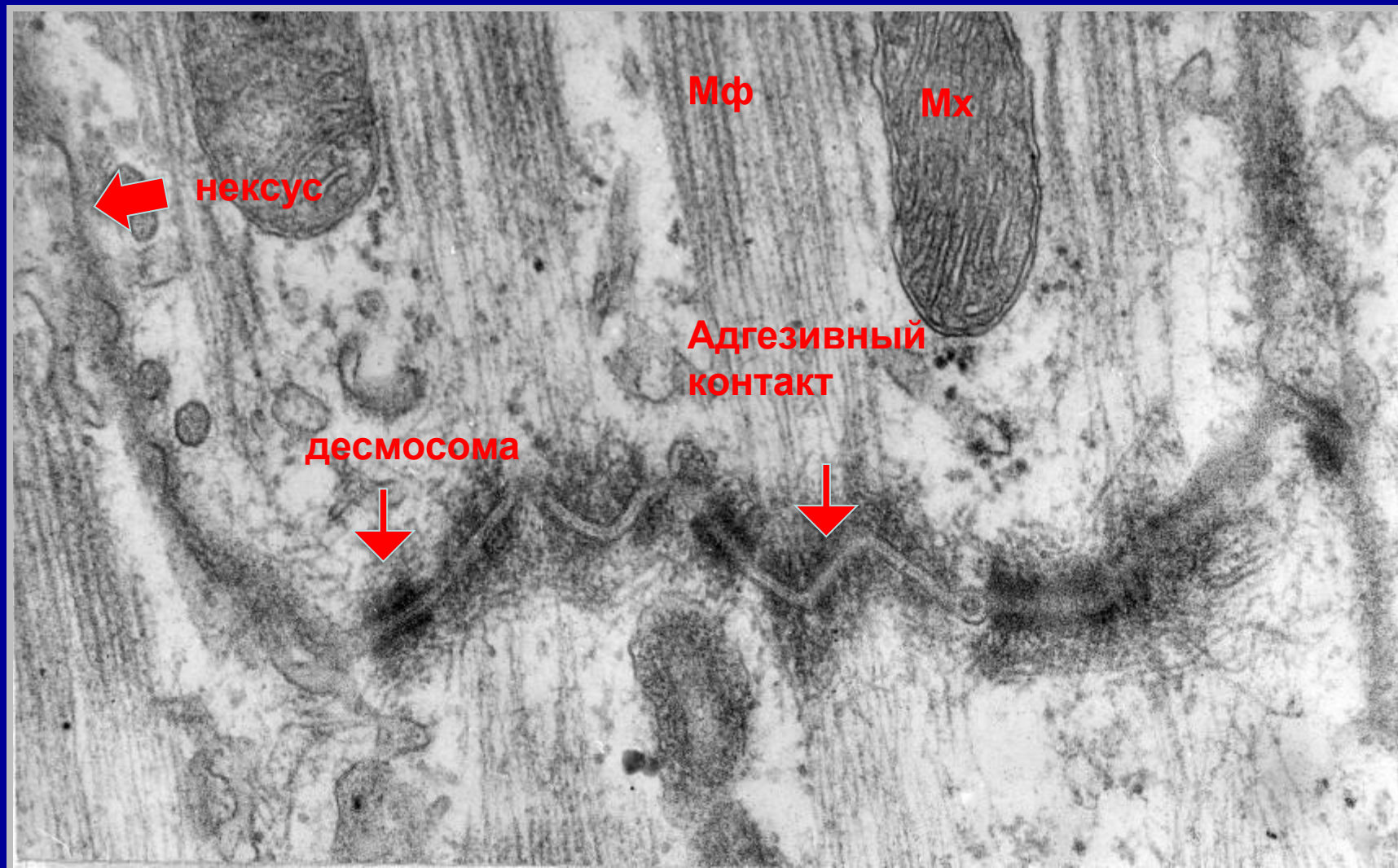
32. Синапс 2



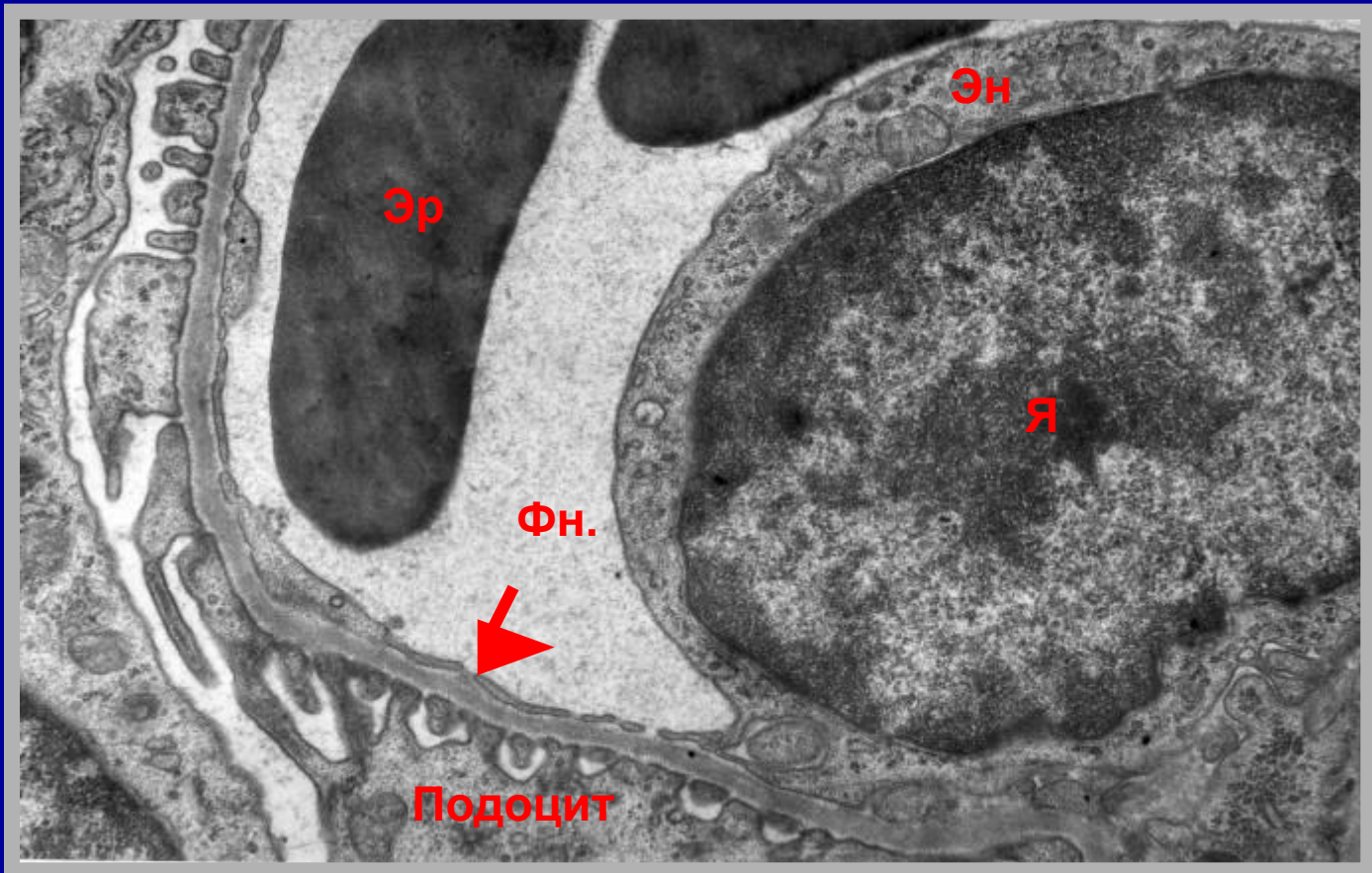
33.Сердце.
Миокард: вставочный диск 1



34. Сердце.Миокард: вставочный диск 2



35 Почка. Фильтрационный барьер



КОНЕЦ