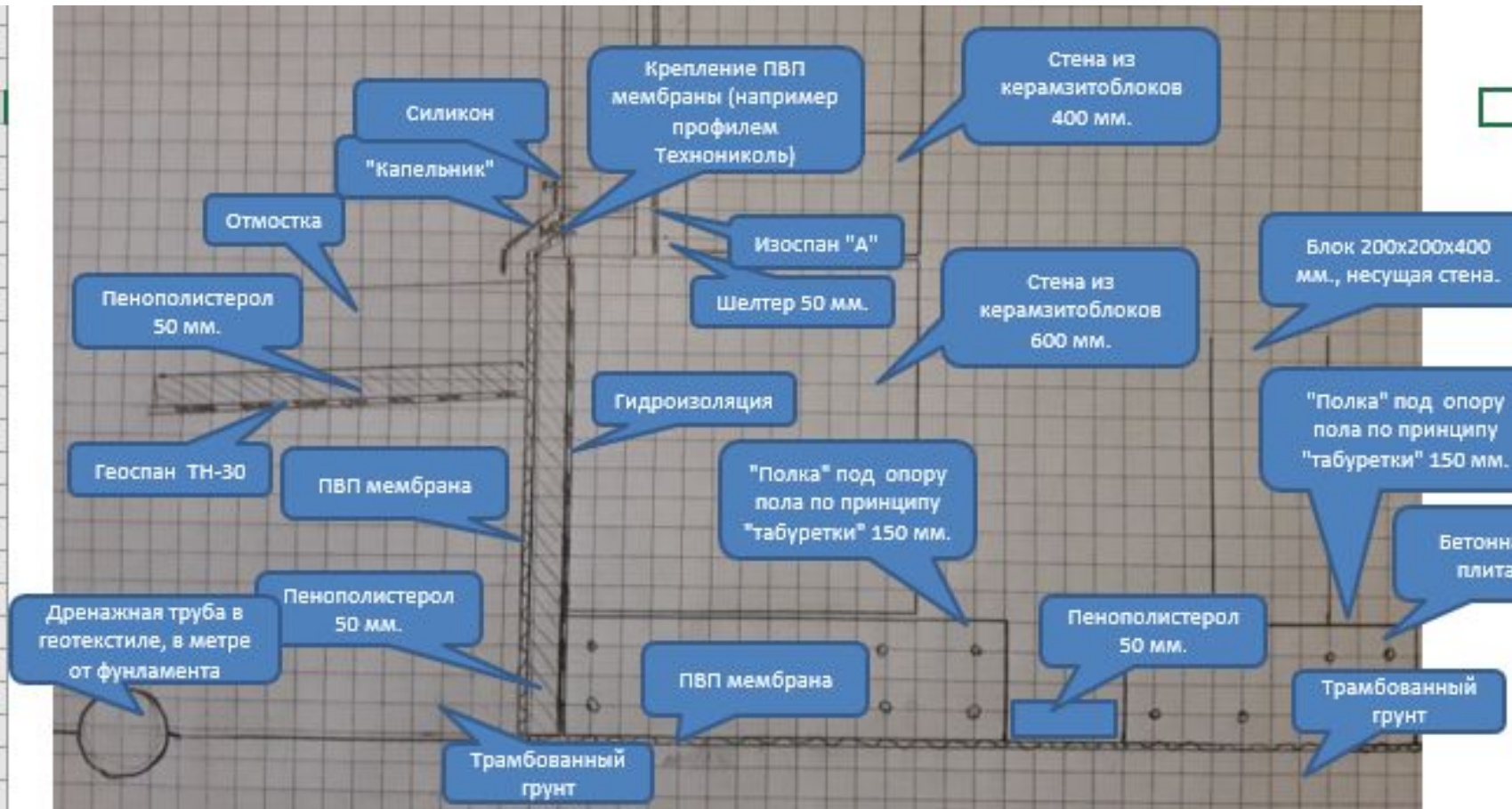


Первое, что принципиально меняем – конструктив. Конструкция наружных и внутренних стен:





Конструктив дома:

Дом становится выше – техподполье делаем не 80 см., а 1,5 м. На ПВХ мембрану ставим ленточный фундамент высотой 40 см. На него – внешние и внутренние стены. Внешние стены – из керамзитоблоков в полтора блока до уровня земли, потом – в блок. Блок утепляем Шелтером и обкладываем кирпичом. Внутренние ненесущие стены – из блока 200 мм., 1.5 метра от ПВХ-мембраны. Внутренние несущие – тоже 200 мм, до потолочных перекрытий первого этажа. Перекрытий первого этажа нет – полы представляют собой деревянный щит на опорах, опоры стоят на уступе ленточного фундамента. В каждом помещении по сути свой пол-щит. Конструкцию перекрытия чердака не меняем.

Меняем конструкцию крыльца – оно становится выше. Меняем конструкцию окон (см. далее). Конструкцию межкомнатных перегородок меняем: а) перегородки керамзитоблок 200 мм. От фундамента до крыши; б) перегородки из керамзитоблока 200 мм. От подвала до крыши с облицовкой гипсокартоном с одной стороны 9,5 мм в два слоя; в) Одинарные перегородки из гипсокартона 9,5 мм в два слоя с обеих сторон, от чистового деревянного пола до потолка; г) Двойные перегородки (два каркаса параллельно) из гипсокартона 9,5 мм. в два слоя снаружи. Ставятся на стены керамзитоблоков от фундамента до чистового пола

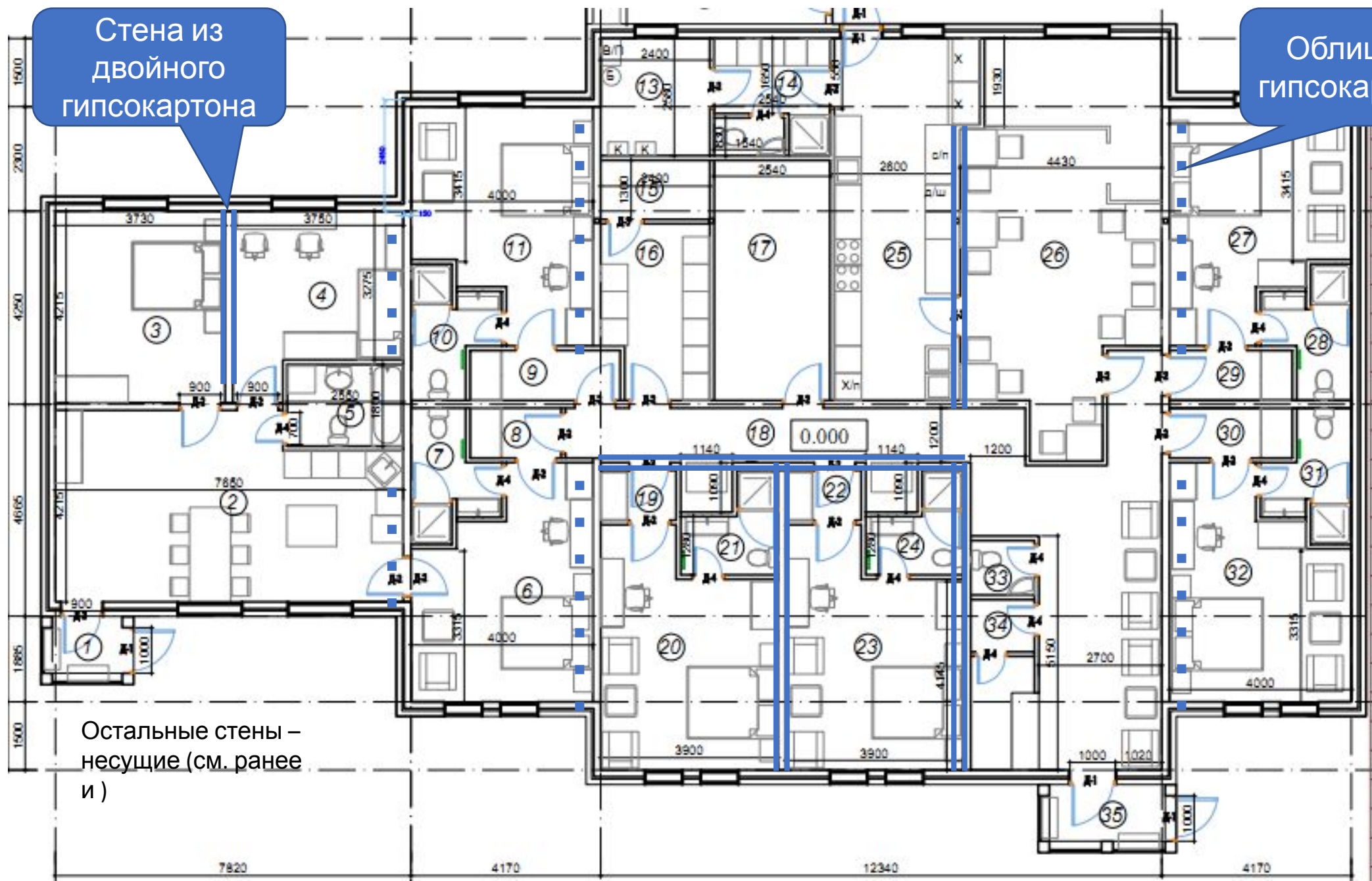
План наружных и несущих стен, а так же опор под ГКЛ перегородки



	Стена 400 мм до крыши	Протяженность:	91,72
	Стена 200 мм до крыши	Протяженность:	57,65
	Стена 200 мм до верха подвала	Протяженность:	37,31

Стена из двойного гипсокартона

Облицовка гипсокартоном



Остальные стены – несущие (см. ранее и )

Второе, что меняем – планировку.

За счет увеличения толщины внешних стен увеличивается площадь застройки, но выйти за границы застройки по генплану нельзя.

Граница застройки по градплану

Ближе к забору чем до границы парковки стену тоже ставить нельзя – машины не разъедутся

Если дом не лезет, можно сдвигать внутрь эту стену. Площадь пятна застройки не должна быть не больше 436 м.кв. Навес сзади из проекта убираем

