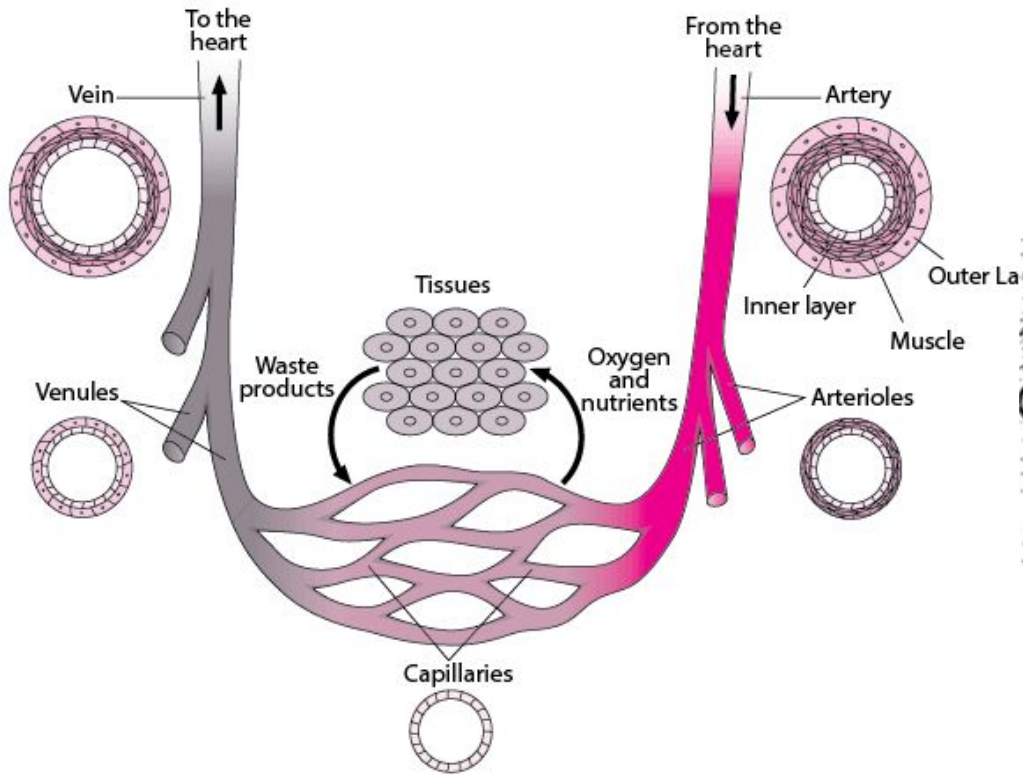


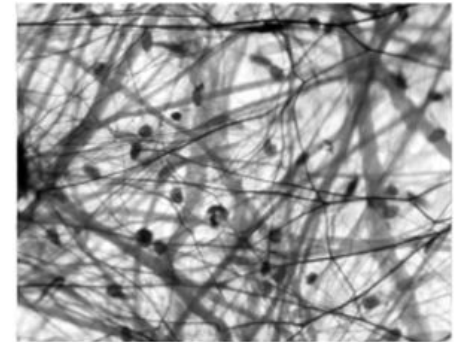
Воспаление.

Острое воспаление.

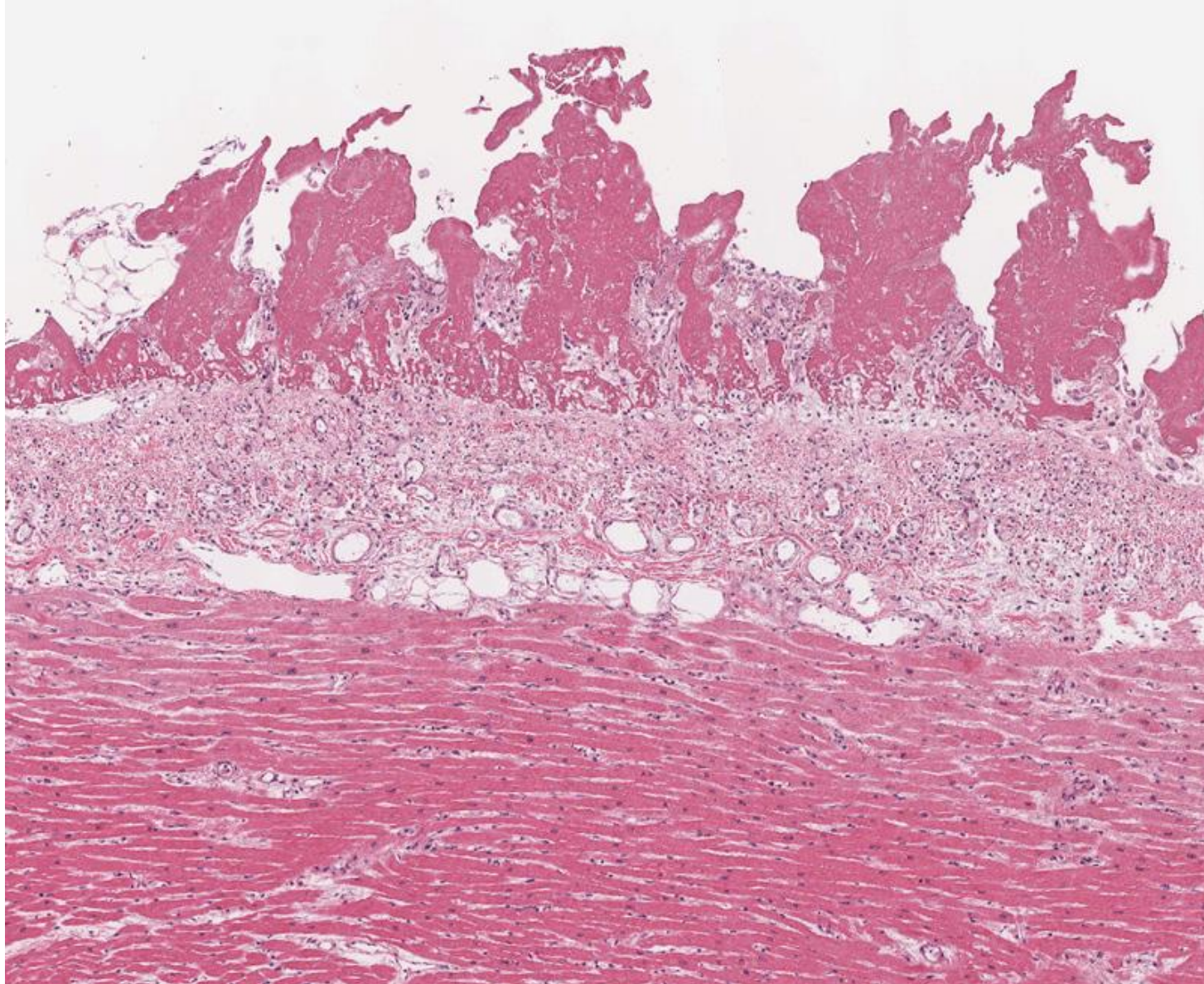
Морфология экссудативного
воспаления.



a



b

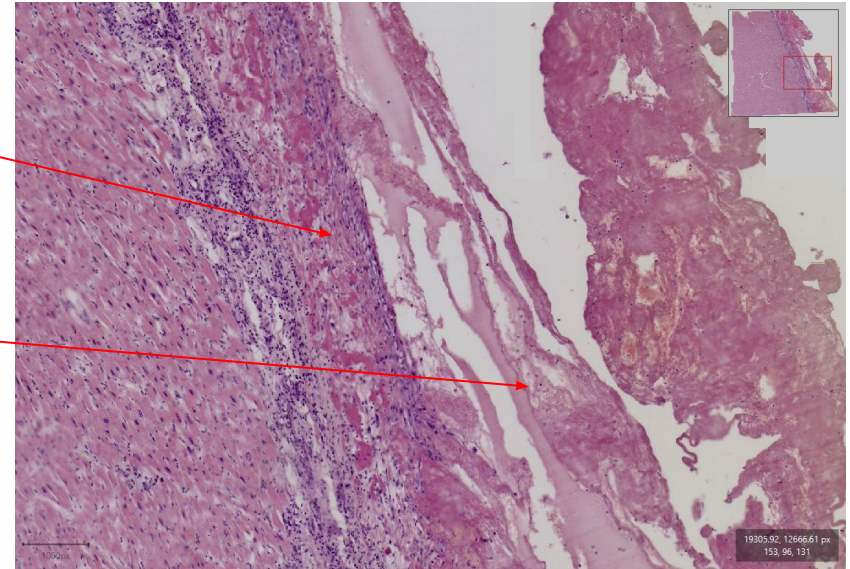
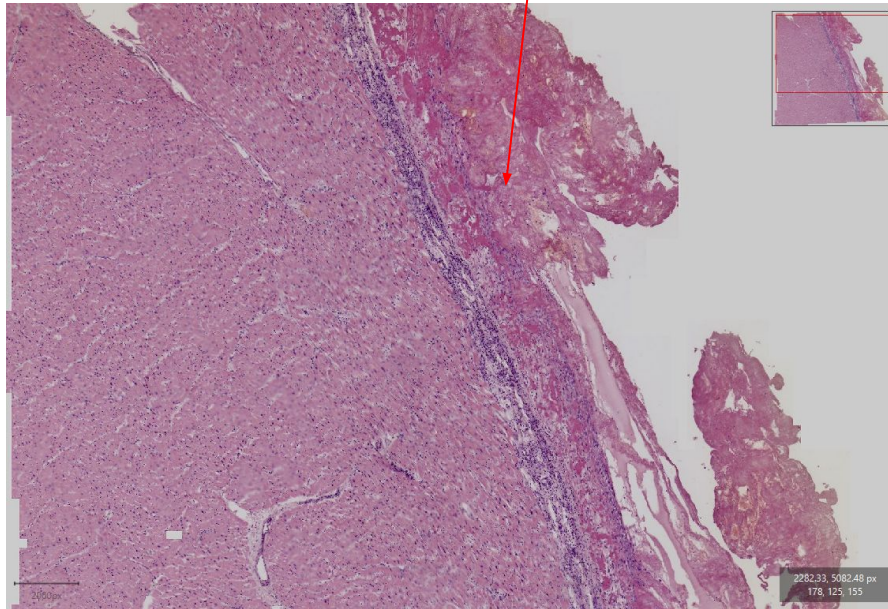


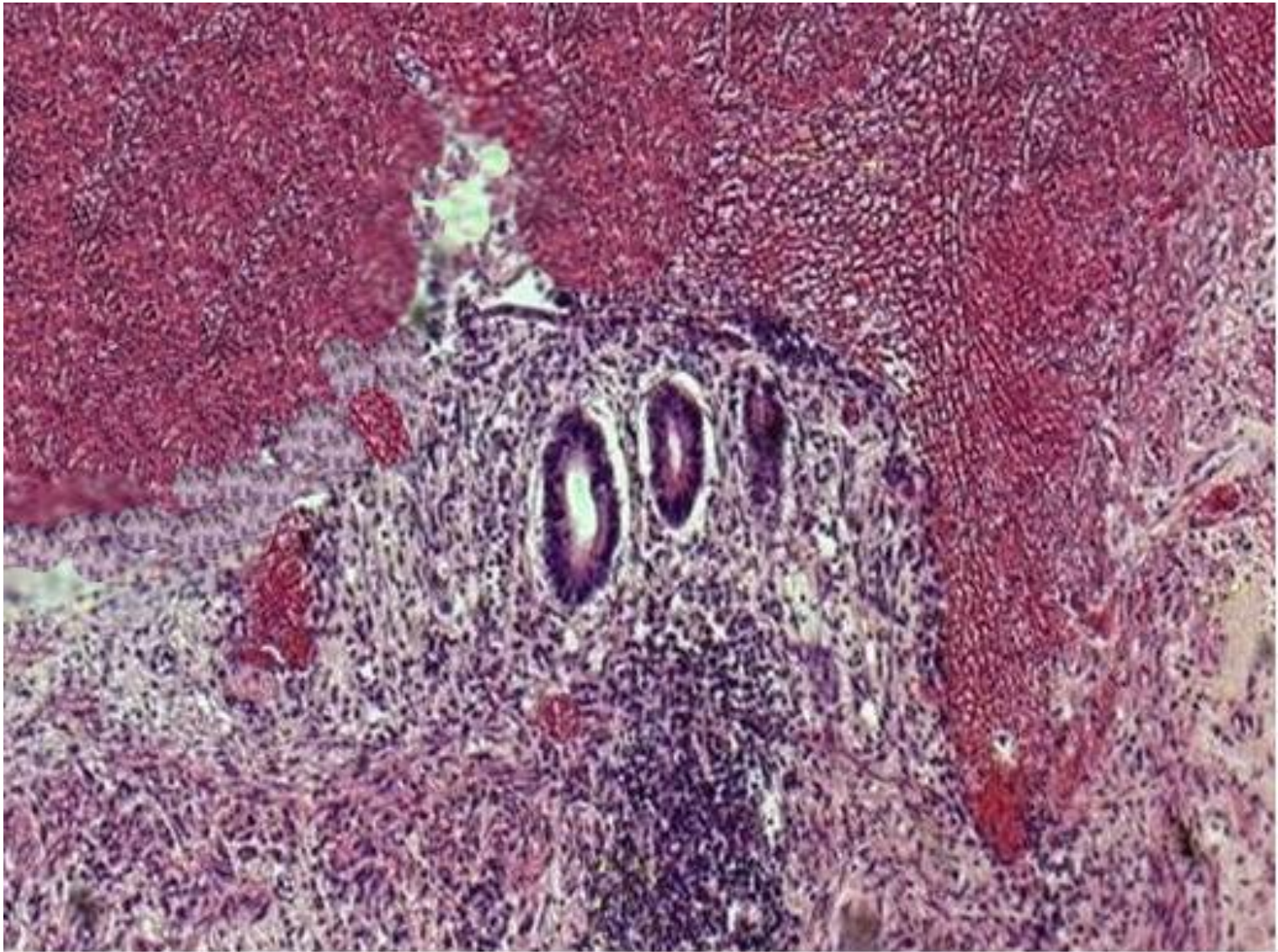
№ 76 Фибринозный перикардит.
Окраска гематоксилин-эозин.

№ 76 Фибринозный перикардит. Окраска гематоксилин-эозин.

В соединительной ткани под эпикардом -
резкое полнокровие, диффузные
лейкоцитарные инфильтраты

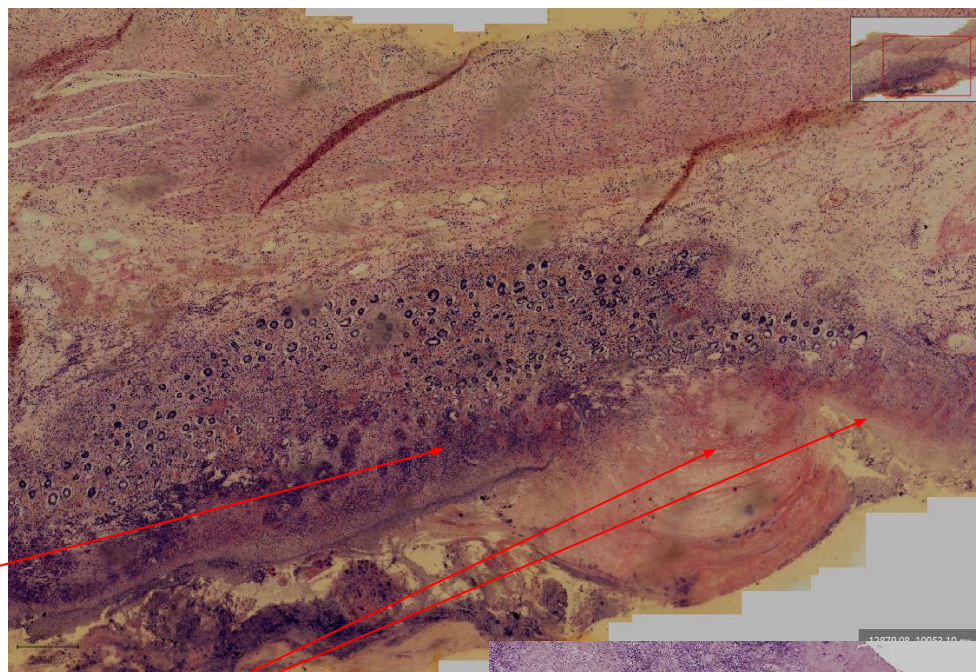
На поверхности эпикарда (перикарда) -
фибринозный экссудат





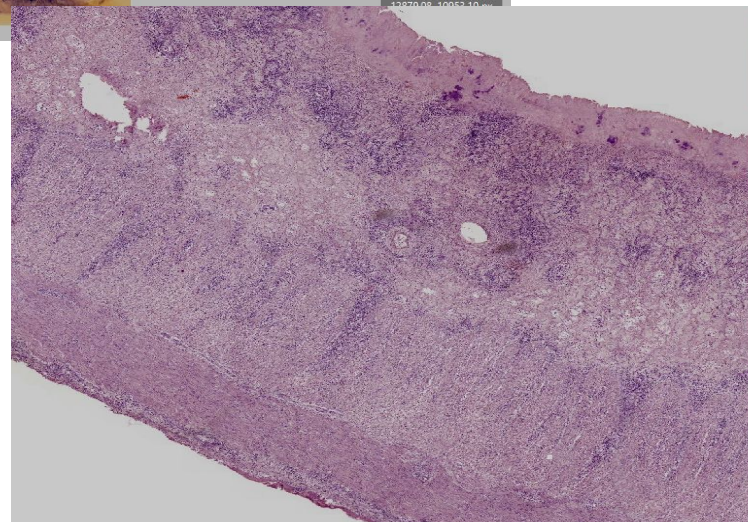
№ 114 Дифтеритический колит. Окраска гематоксилин-эозин.

№ 114 Дифтеритический колит. Окраска гематоксилин-эозин.



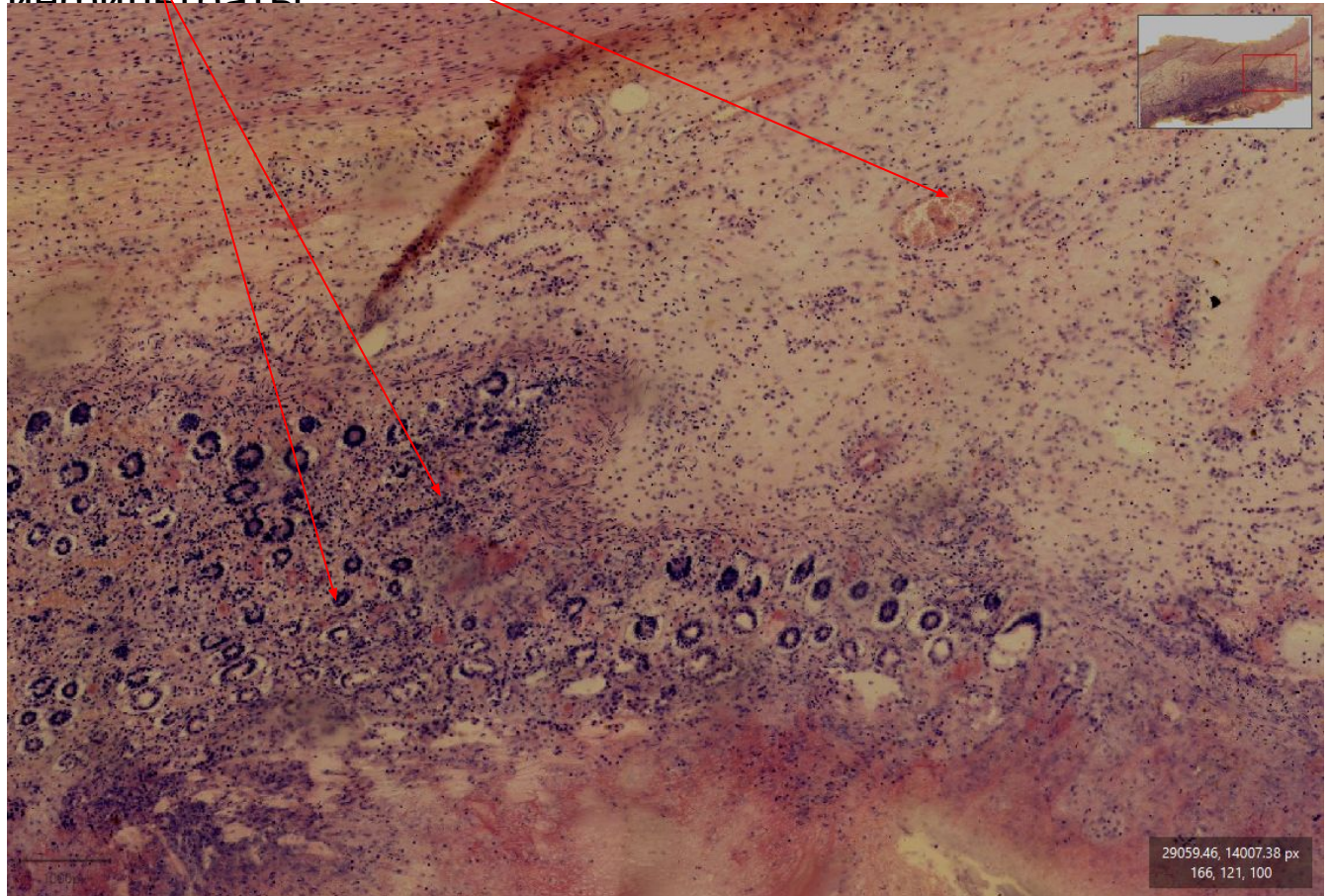
Глубокий некроз
слизистой оболочки

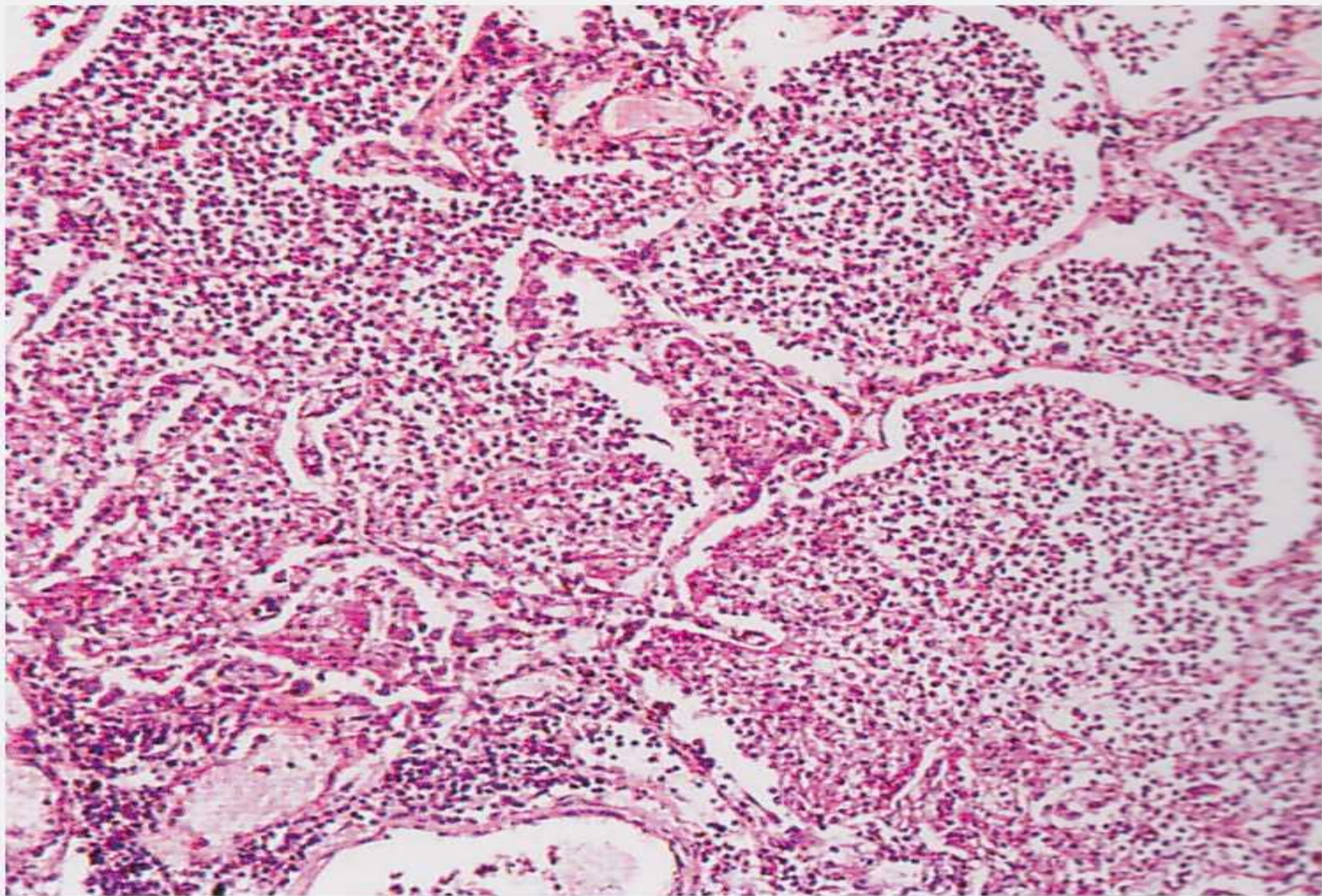
На поверхности
фибринозный экссудат



№ 114 Дифтереритический колит. Окраска гематоксилин-эозин.

В подлежащей ткани (нижняя часть слизистого слоя и подслизистый слой) — резкое полнокровие и диффузные лейкоцитарные инфильтраты



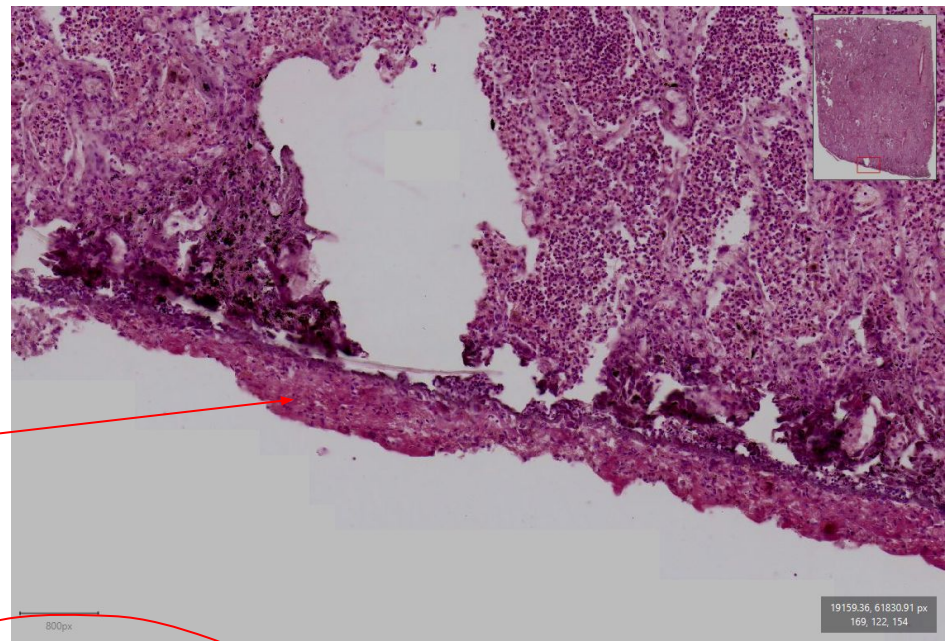


№ 75 Крупозная пневмония.

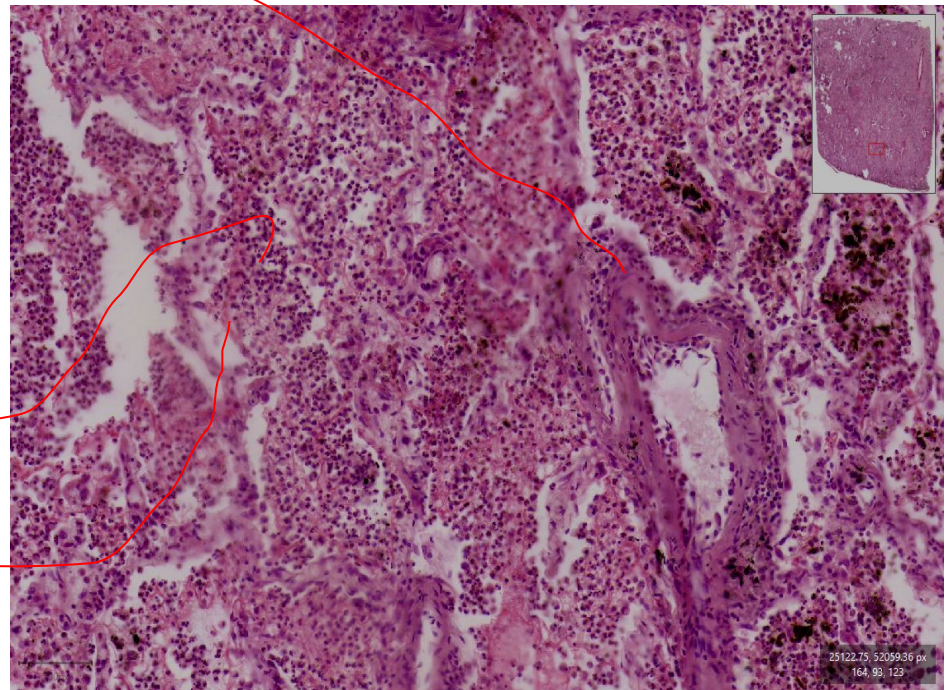
Окраска гематоксилин-эозин.

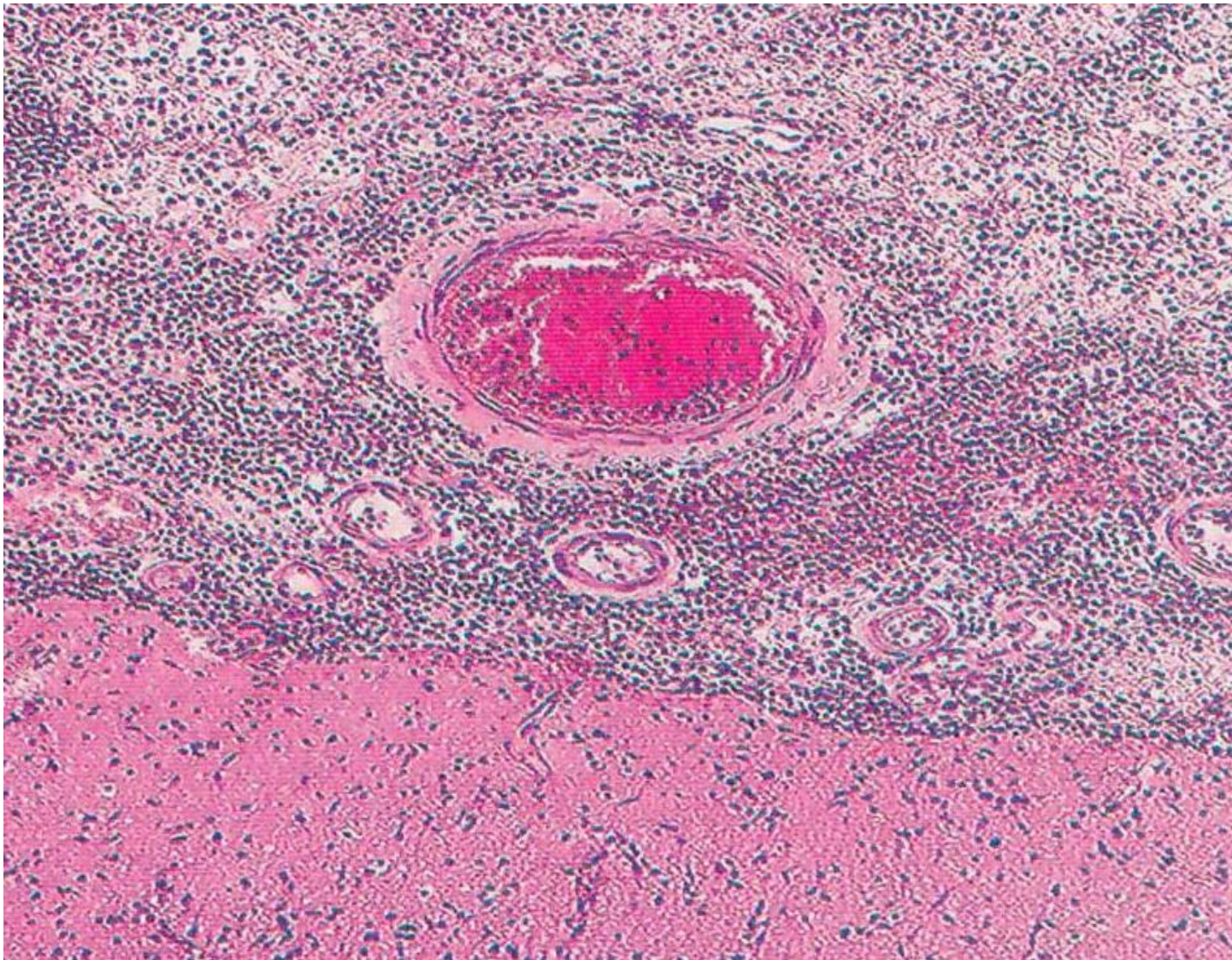
№ 75 Крупозная пневмония.
Окраска гематоксилин-эозин.

На плевре массы фибрина



Резкое полнокровие, в просвете практически всех альвеол большое количество фибрина и лейкоцитов

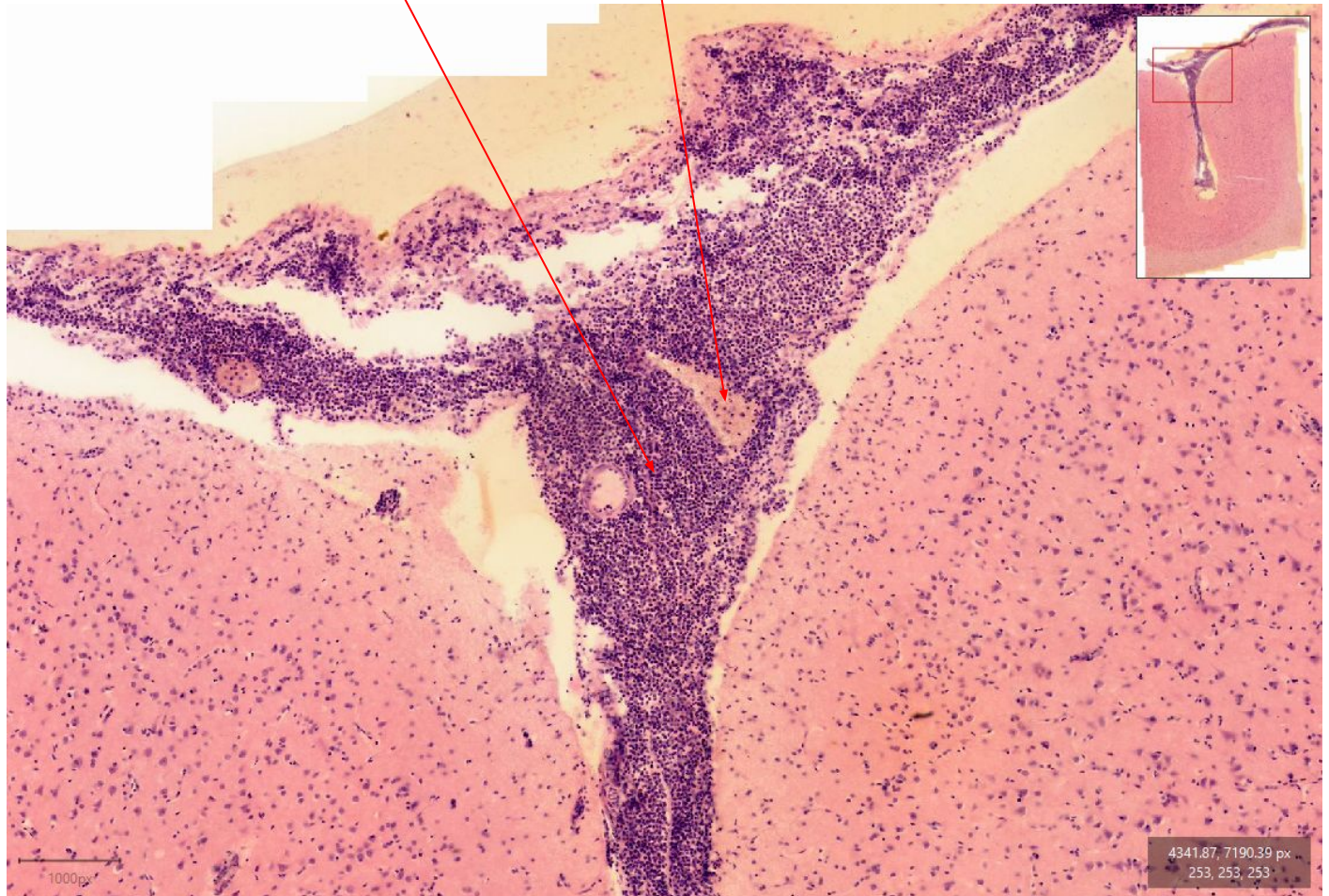


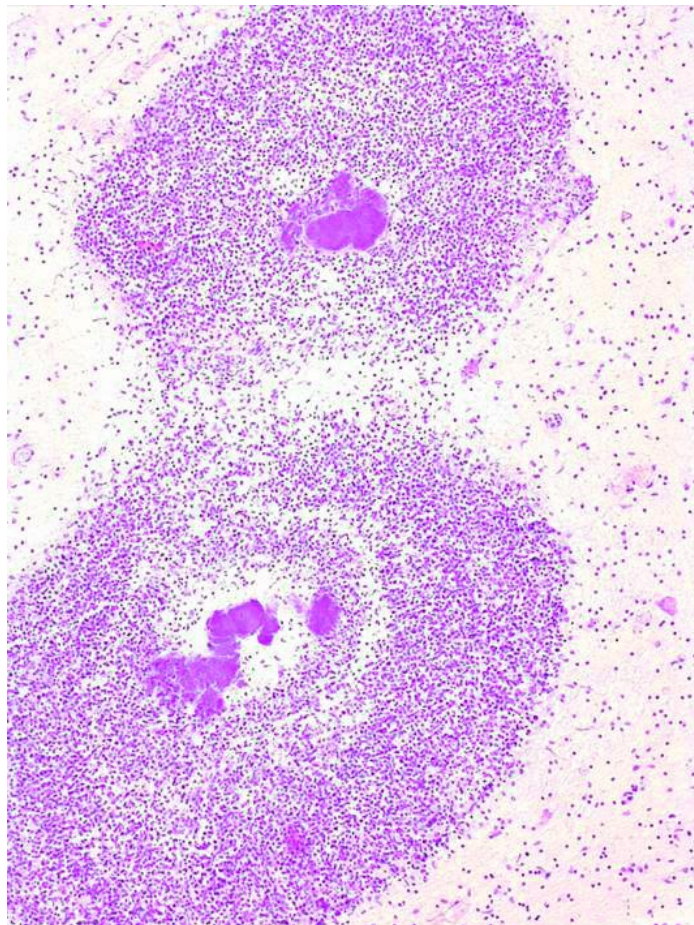
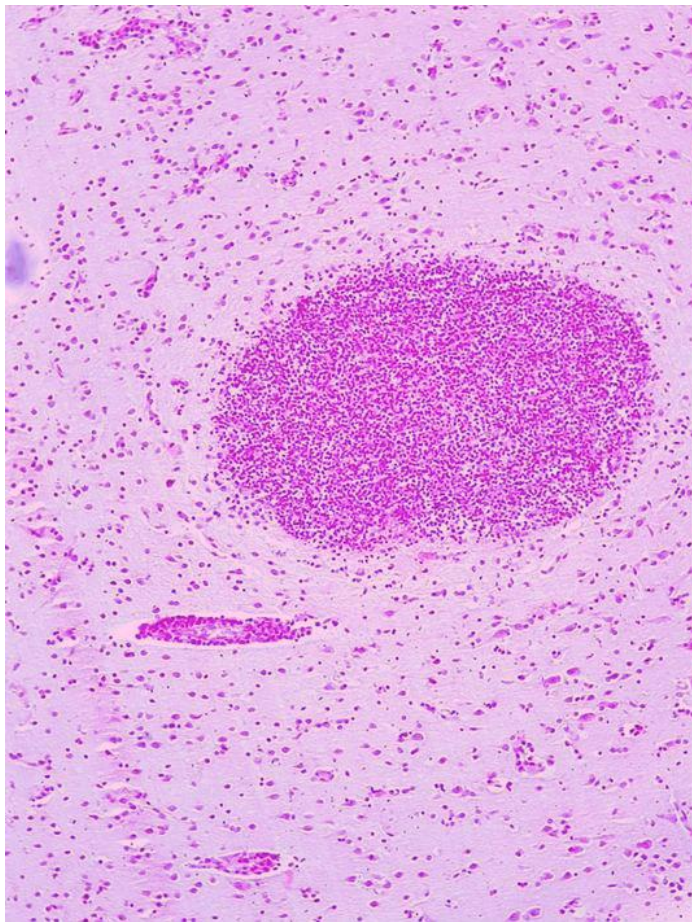


№ 173 Гнойный лептоменингит. Окраска гематоксилин-эозин.

№ 173 Гнойный лептоменингит. Окраска гематоксилин-эозин.

В мягкой мозговой оболочке резкое полнокровие
и диффузные лейкоцитарные инфильтраты



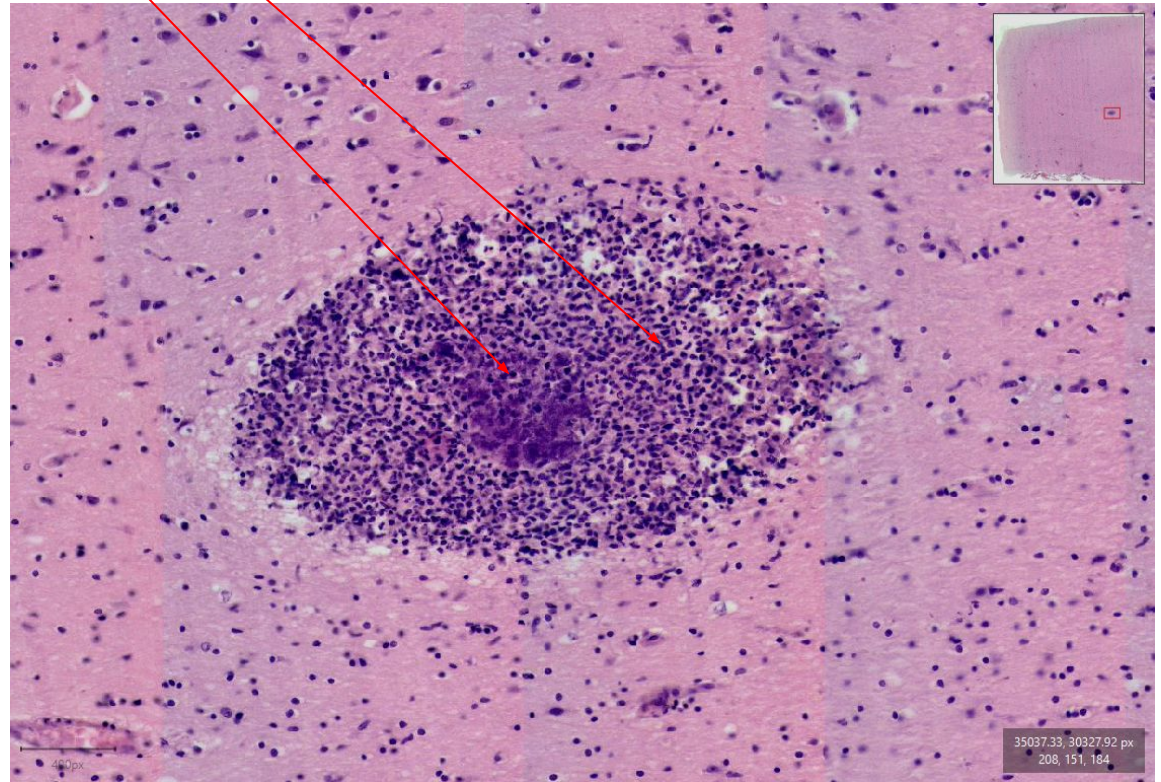


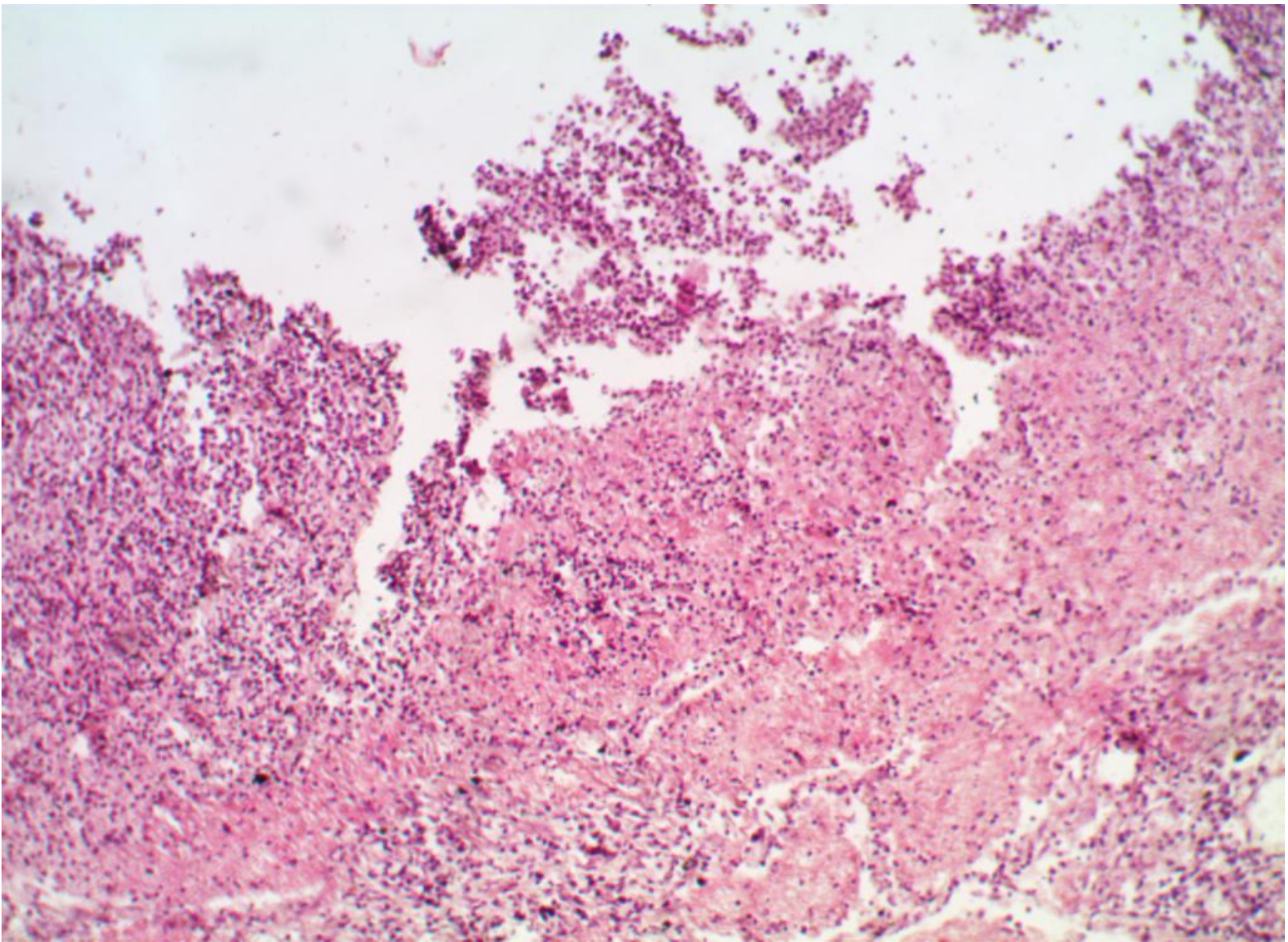
№ 245 Микроабсцессы головного мозга. Окраска гематоксилин-эозин.

№ 245 Микроабсцессы головного мозга. Окраска гематоксилин-эозин.

Очаговое обильное скопление
лейкоцитов

В центре колония микроорганизмов





№248 Острый абсцесс легкого.

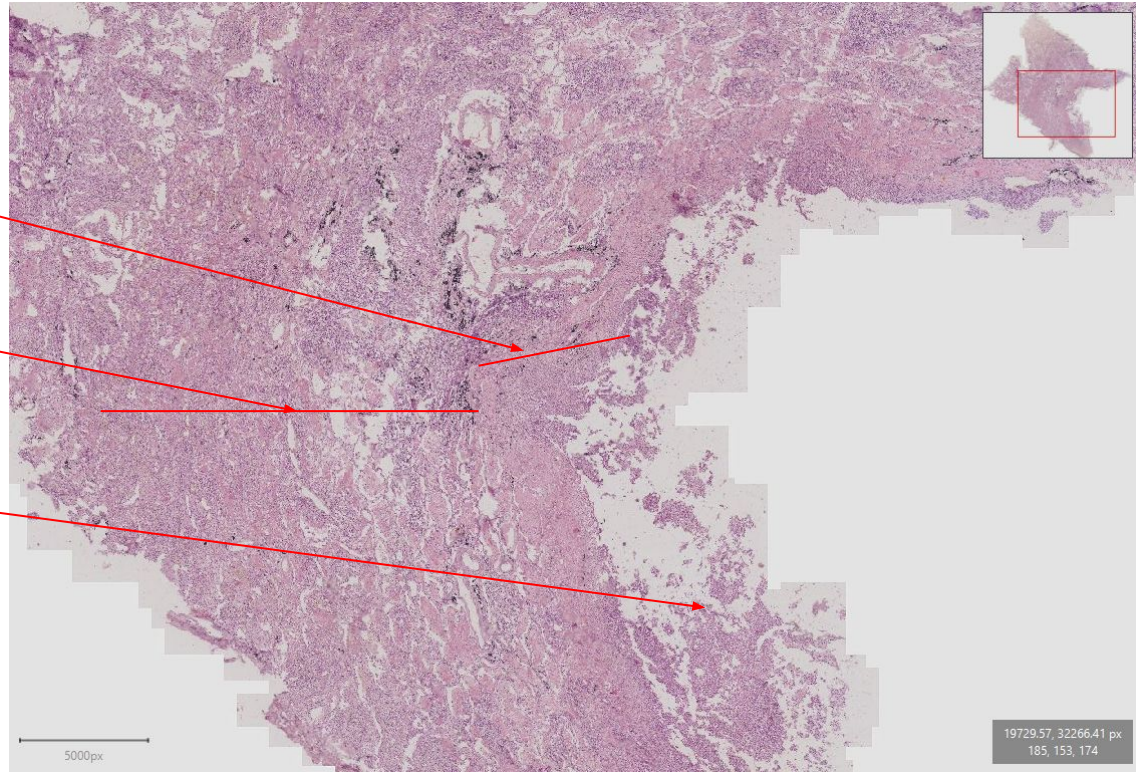
Окраска гематоксилин-эозин.

№248 Острый абсцесс легкого.
Окраска гематоксилин-эозин.

Внутренний слой - некроз

Наружный слой — подлежащая
воспаленная легочная ткань

Гнойный экссудат



Описание Макропрепаратов

1)Фибринозный перикардит

Сердце увеличено в размере, серого цвета. Перикард тусклый, шероховатый, за счет наличия серого налета. На перикарде видны нити, которые свисают с поверхности, рыхло соединены с поверхностью.

2)Фибринозный ларинготрахеит

На внутренней поверхности пленчатый светло-серый налет, рыхло связанный с подлежащей тканью. На поверхности миндалин и зева белесоватая толстая пленка

3)Крупозная пневмония

Доля легкого безвоздушная увеличена в размере, плотной консистенции. На плевре рыхло-серые наложения.

4)Дифтеритический колит

На внутренней поверхности слизистой оболочки отрубевидные серые наложения плотно связанные с подлежащей тканью.

5)Гнойный лептоменингит

Мягкая мозговая оболочка мутная бело-желтого цвета.