

# Безопасность велосипедиста на дороге

# Велосипед

1.2 "Велосипед" - транспортное средство, кроме инвалидных колясок, имеющее два колеса или более и приводимое в движение мускульной силой людей, находящихся на нем.

сажаясь  
за руль велосипеда,  
вы становитесь

**водителем!**

# Велосипедисту запрещается

- движение по тротуарам и пешеходным дорожкам;
- перевозить пассажиров, кроме детей до 7 лет на специально оборудованном сиденье;
- поворачивать налево или разворачиваться на дорогах, имеющих более одной полосы для движения или трамвайные пути;
- Движение в местах, обозначенных знаком 3.9



3.9 Движение на велосипедах запрещено. Запрещается движение велосипедов и мопедов.

# Когда велосипедист — это вы

## Будьте заметны!


- В светлое время суток — яркая светлая одежда.
- В темное время суток и сумерки — световозвращатели, передний и задний фонари.
- Яркий велошлем привлекает внимание, делая вас заметней на дороге.
- Шлем может существенно **снизить** тяжесть травм в случае ДТП.





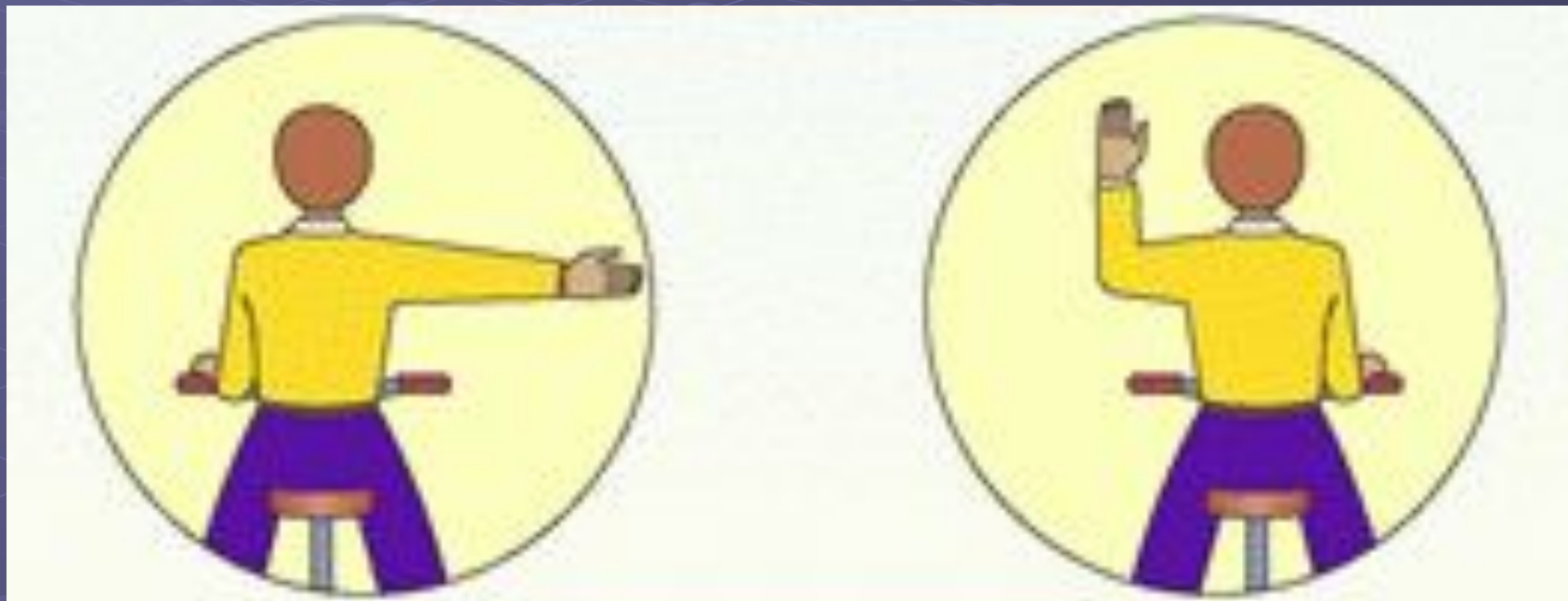
# Желательно:

- на руки надеть велосипедные перчатки;
- защитить голову велошлемом;
- надевать облегчающую спортивную одежду;
- к колесам прикрепить катафоты;
- к одежде прикрепить фликеры или световозвращающие полосы.



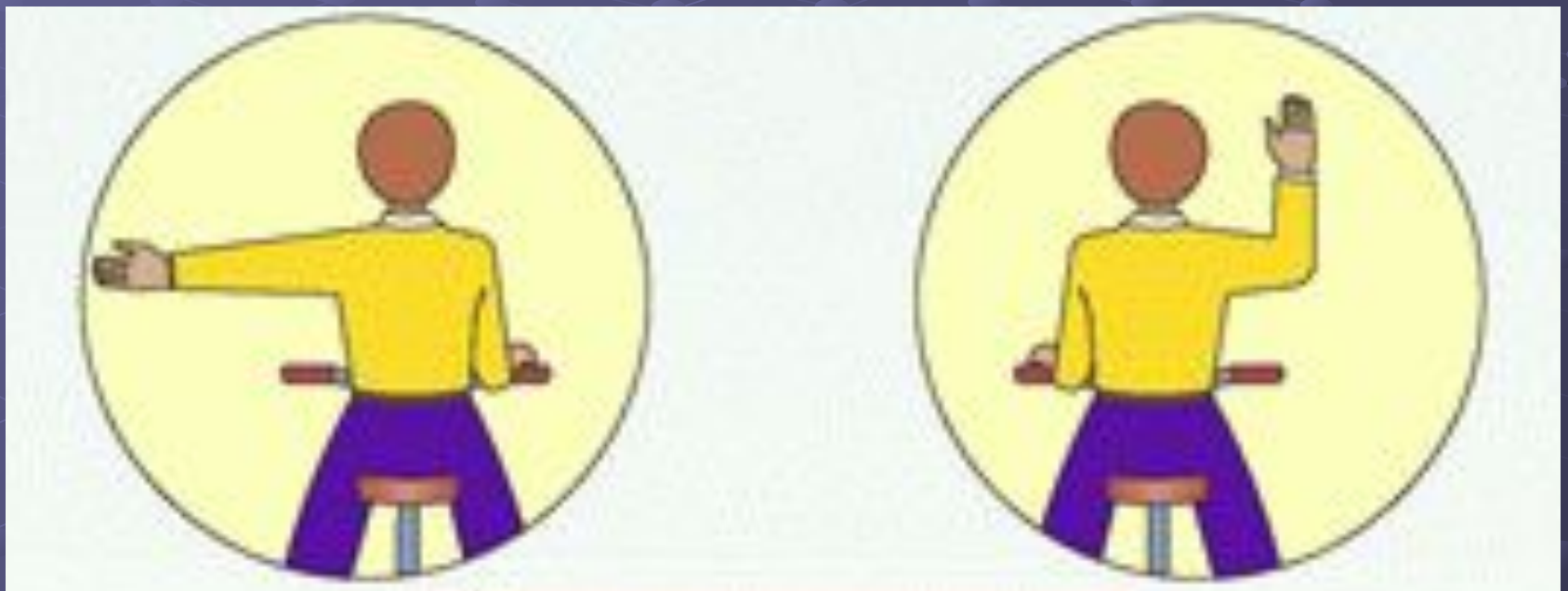
Сигналы  
подаваемые  
велосипедистом во  
время движения

# сигнал правого поворота

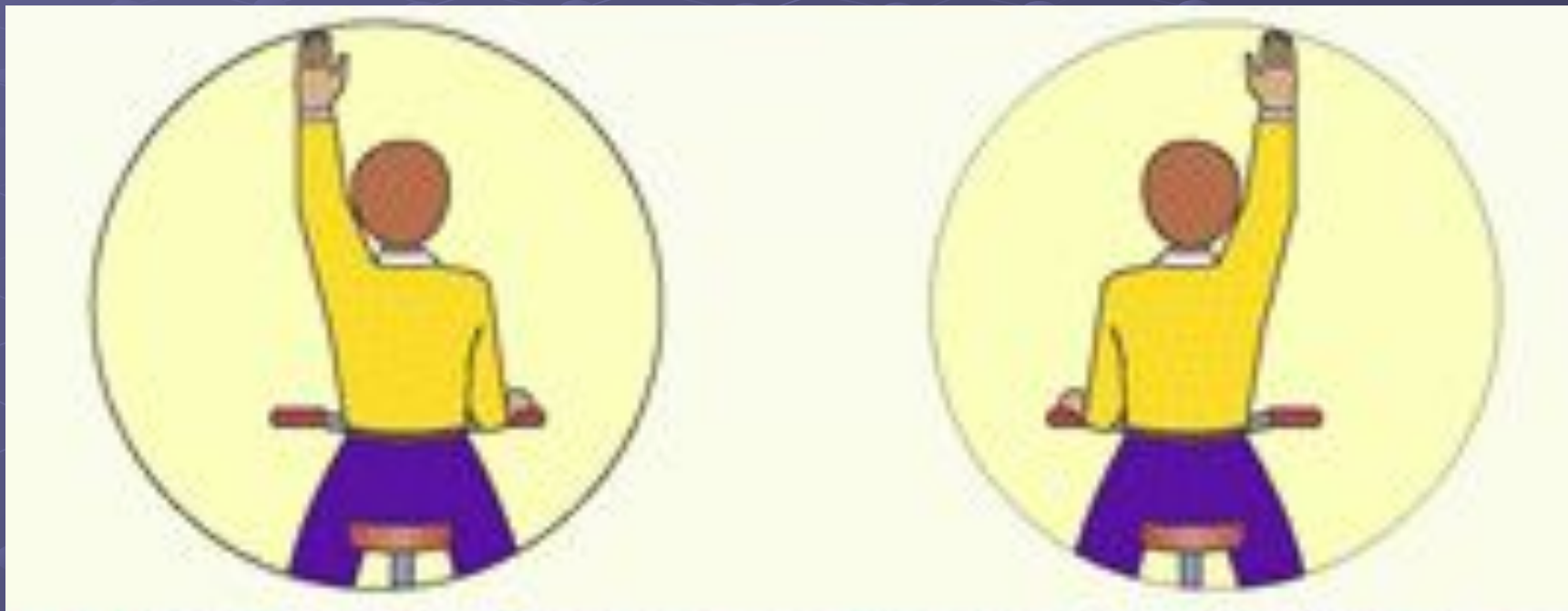




# сигнал левого поворота



# СИГНАЛ ОСТАНОВКИ



# Велосипедист на перекрестке

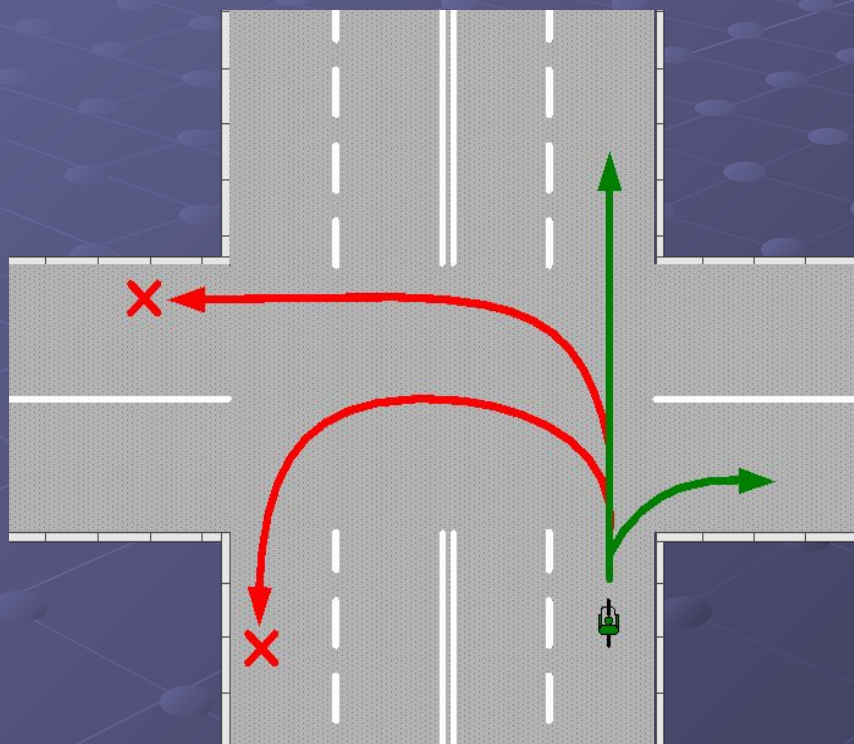
За исключением некоторых ситуаций, велосипедист пересекает перекресток по тем же правилам, что и другие ТС:

- уступает дорогу пешеходам;
- подчиняется сигналам светофоров для транспортных средств;
- подчиняется правилам приоритетности дорог;
- подчиняется правилу помехи справа.

# Велосипедист на перекрестке

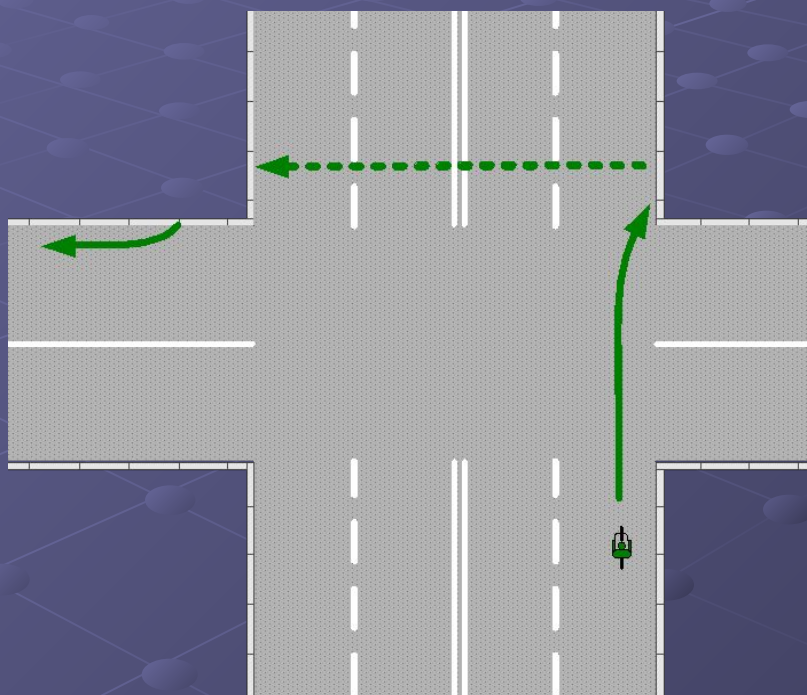
**запрещается**

поворот налево или разворот на дорогах с трамвайным движением и на дорогах, имеющих более одной полосы для движения в данном направлении



# Велосипедист на перекрестке

Чтобы повернуть  
налево в таких  
условиях,  
велосипедист  
может перейти  
дорогу по  
пешеходному  
переходу...



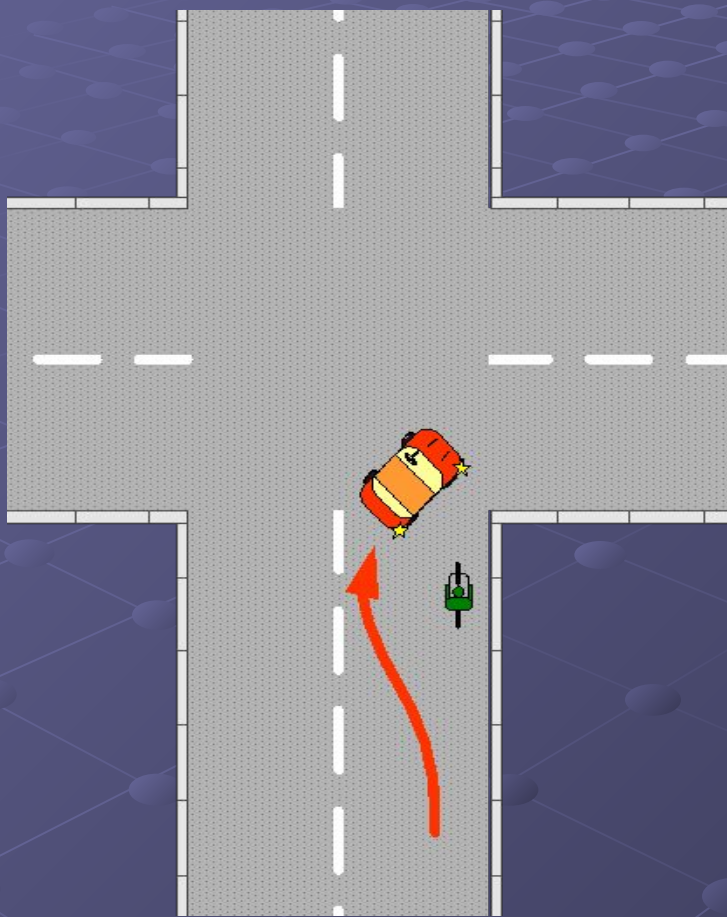




Причины  
ДТП  
с участием  
велосипедистов



# ДТП с участием велосипедистов

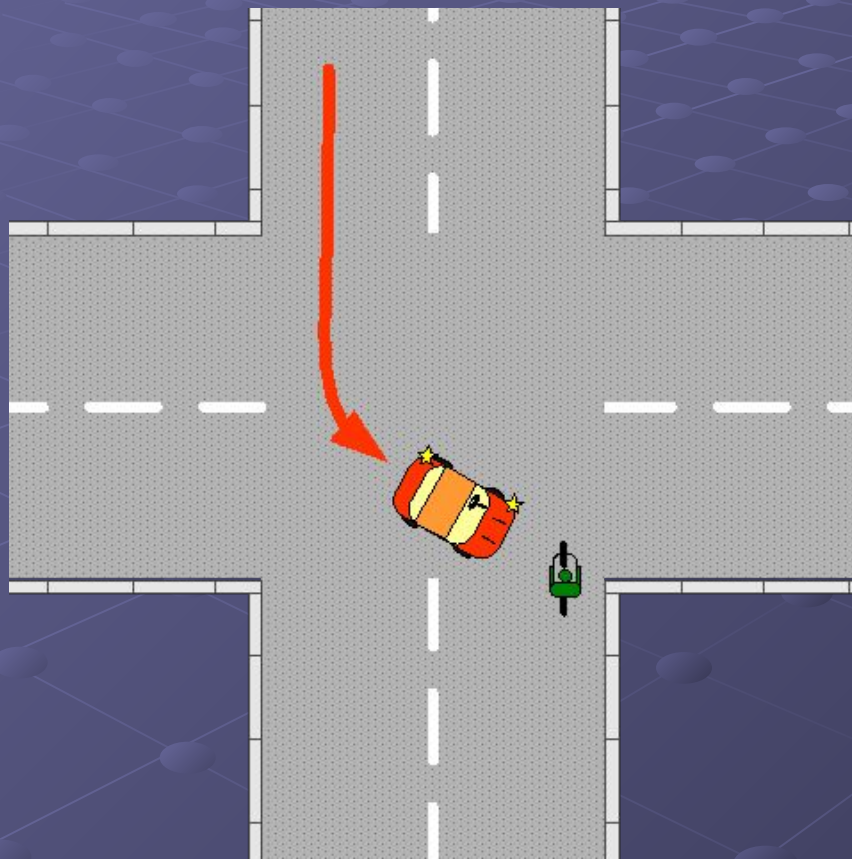


## Поворот направо

самое «популярное» ДТП

- автоводитель не видит велосипедиста, который движется вдоль тротуара
- автоводитель не воспринимает велосипедиста как помеху для движения
- автоводитель неправильно оценивает скорость велосипедиста
- автоводитель «забыл» о велосипедисте, обогнав его

# ДТП с участием велосипедистов

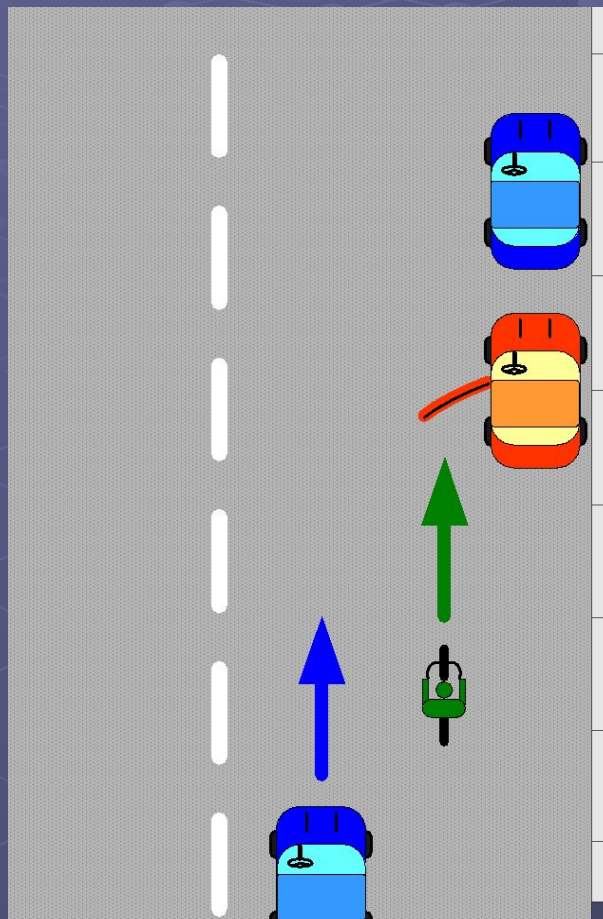


## Поворот налево

наиболее опасное для  
велосипедиста ДТП

- автоводитель не видит велосипедиста
- автоводитель неправильно оценивает скорость велосипедиста
- автоводитель пытается «проскочить»

# ДТП с участием велосипедистов

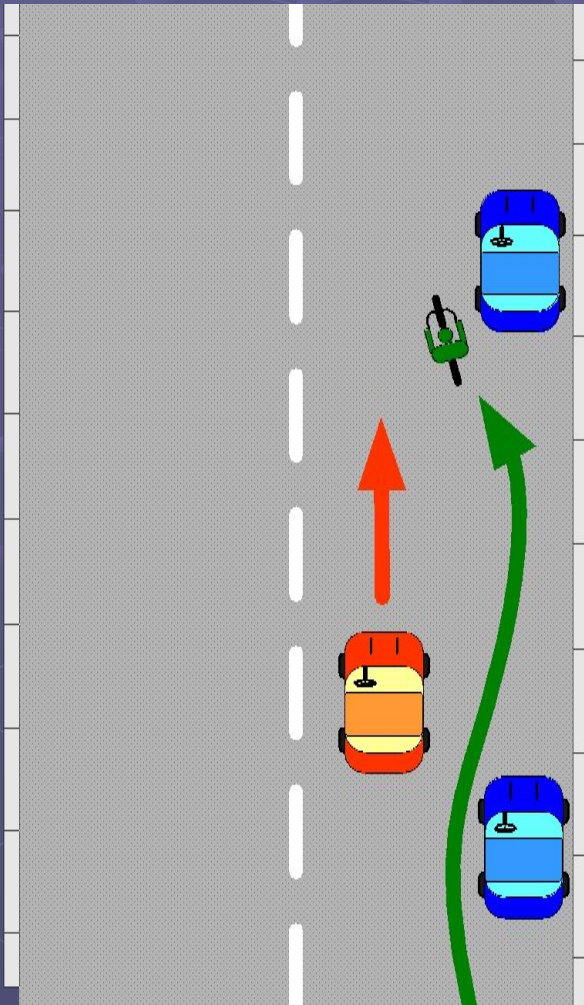


## «Дверь-сюрприз»

- велосипедист движется слишком близко к припаркованному авто
- автоводитель или пассажир перед открытием двери не убеждается в безопасности своего действия
- у велосипедиста нет пространства для маневра
- въезд в ребро двери очень опасен для велосипедиста
- особенно опасны столкновения с дверью фуры

# ДТП с участием велосипедистов

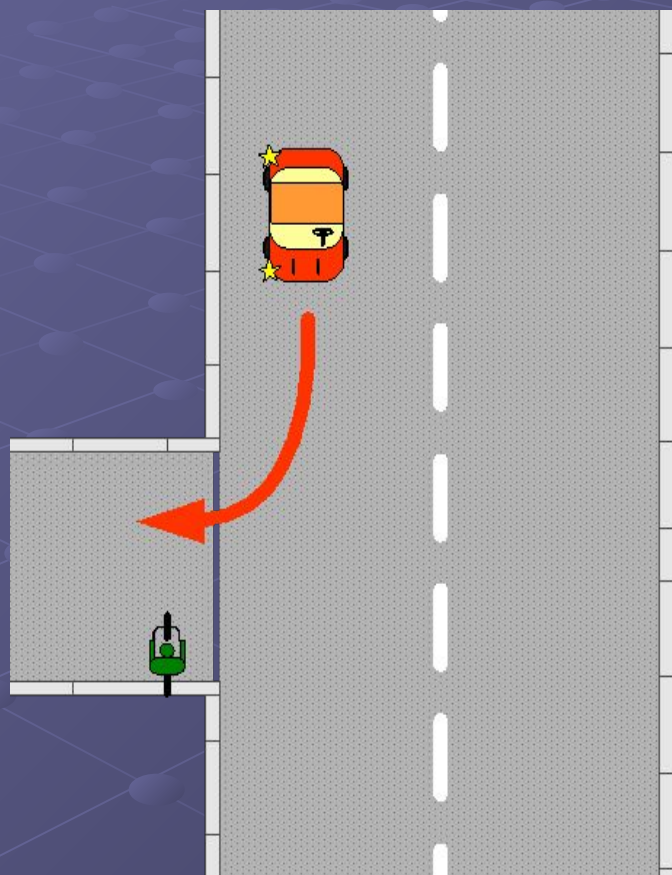
## Удар в спину



- велосипедист неожиданно резко смещается влево не оборачиваясь назад и не подавая сигнала
- боковой интервал недостаточен для того, чтобы избежать столкновения
- темное время суток и отсутствие отражателей на велосипеде повышает риск ДТП



# ДТП с участием велосипедистов



## Велосипедист на тротуаре

- велосипедист неожиданно появляется на пешеходном переходе
- автоводитель ожидает на переходе медленного пешехода, а не быстрого велосипедиста

# Памятка для велосипедиста

- Выбирайте маршрут исходя не из кратчайшего пути, а используя тихие улицы
- Соблюдайте правила проезда перекрестков и подчиняйтесь сигналам светофоров для ТС
- Совершайте маневры плавно, убедившись в их безопасности
- Всегда обозначайте свои маневры общепринятыми сигналами, кроме случаев когда есть опасность потерять управление
- Для пересечения дороги по пешеходному переходу – спешивайтесь
- Если вы двигаетесь по тротуару помните, что это территория пешеходов
- Двигайтесь со скоростью пешеходов не создавая помех для них. Пользуйтесь звонком или голосом



**ЗАПОМНИТЕ**

Дорога  
нарушений не  
прощает

# Вот к чему приводят нарушения Правил дорожного движения

