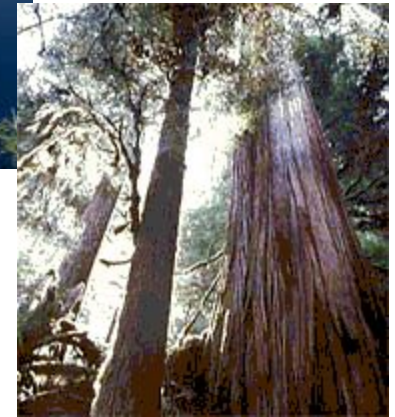
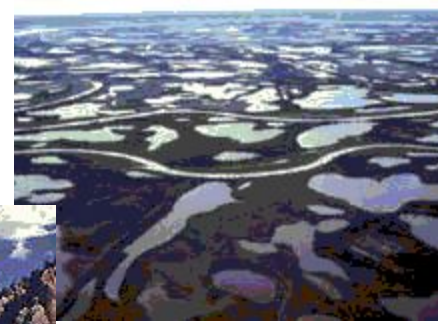
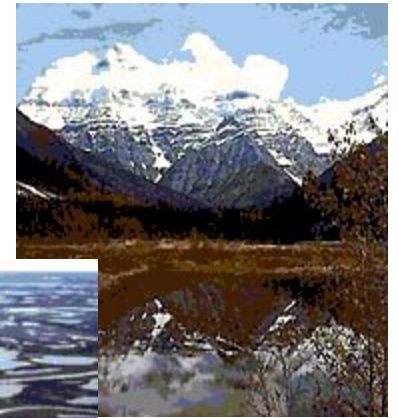


Солтүстік америка

Табиғат зоналары



АРКТИКАЛЫҚ ШӘЛ ЗОНАСЫ

Арктикалық шөл зонасы

Табиғат зонасы	Географиялық орны	Климат түрі	ҚАҢТАРДЫҢ Орташа температурасы	Шілденің Орташа температурасы	Жылдық жауын-шашын мөлшері	Топырағы
Арктикалық шөл зонасы	Солтүстік Мұзды мұхит аралдарында	АРКТИКАЛЫҚ	-32 ° C	0 ° C	ӨТЕ ҚҰРҒАҚ – ЖЫЛЫНА 100 ММ-ГЕ ЖЕТПЕЙ ДІ	АРТИКАЛЫҚ





АҚ АЮ



МОРЖ



ТУНДРА ЖӘНЕ ОРМАНДЫ ТУНДРА

Табиғат зонасы	Географиялық орны	Климат түрі	ҚАҢТАРДЫҢ Орташа температурасы	Шілденің орташа температурасы	Жылдық жауын-шашын мөлшері	Топырағы
ТУНДРА ЖӘНЕ ОРМАНДЫ ТУНДРА	СОЛТҮСТІК АМЕРИКАНЫҢ ЖАҒАЛАУЫ	СУБАРКТИКАЛЫҚ	- 32 ° C	+ 8 ° C	100-250М М; ЖАЗЫ ЫЛҒАЛДЫ, ҚҰРҒАҚ ҚЫС	ТУНДРАЛЫҚ-ГЛЕЙЛІ





ЯГЕЛЬ



МУК



ҚАРЛЫҚТЫ ҚАЙЫҢ





ЛЕММИНГ

ПОЛЯР ҚАСҚЫРЫ



ПЕСЕЦ





ҚОЙӨГІЗ

СОЛТУСТІК БҰҒЫСЫ



ТАМГА

ТАЙГА

Табиғат зонасы	Географиялық орны	Климат түрі	ҚАҢТАРДЫҢ Орташа температурасы	Шілденің орташа температурасы	Жылдық жауын-шашын мөлшері	Топырағы
ТАЙГА	МАТЕРИКТІҢ СОЛТҮС ТІГІНДЕ	ҚОҢЫРЖАЙ (СОЛТҮС ТІК БӨЛІГІ)	- 24 ° C	+ 16 ° C	250 -1000 ММ, АЛТАНТ МҰХИТЫ НА ЖАҚЫНДАҒАН САЙЫН МӨЛШЕРІ КӨБЕЙЕДІ	КҮЛГІН

ТАЙГА



ТАҒА



шырша



майқарағай



қарағай

ТАЙГА



СЕКВОЙЯ

ТАҒАНА



Қара аю



Желіс



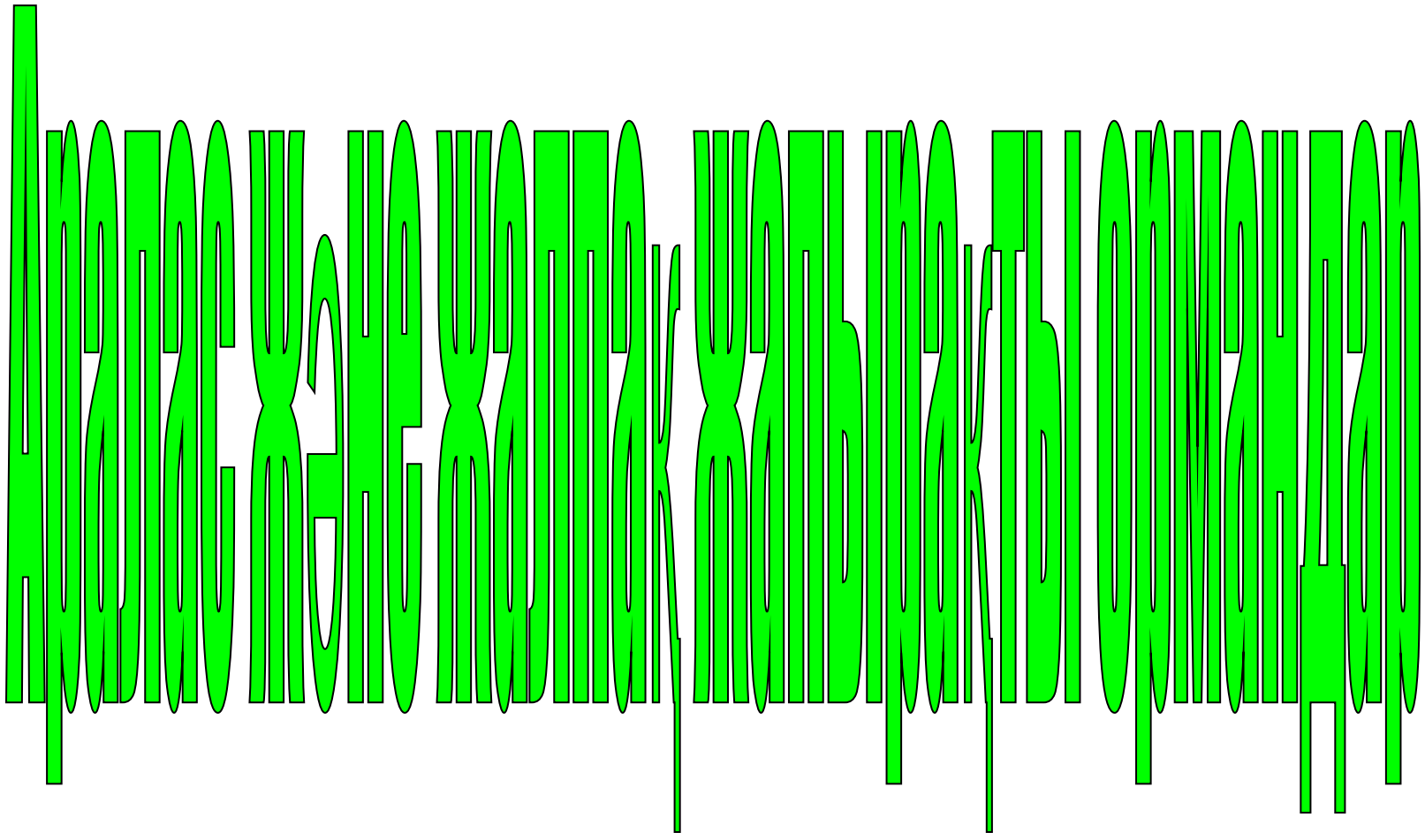
бұлан



Қара құйрықты бұғы



сусар



Табиғат зонасы	Географиялық орны	Климат түрі	ҚАҢТАРДЫҢ ОРТАША ТЕМПЕРАТУРАСЫ	ШІЛДЕНІҢ ОРТАША ТЕМПЕРАТУРАСЫ	ЖЫЛДЫҚ ЖАУЫН ШАШЫН МӨЛШЕРІ	ТОПЫРАҒЫ
Аралас және жалпақ жапырақты ормандар	Материктің шығысында тайгадан оңтүстікке қарай	қоңыржай	- 16° C	+ 18° C	500-2000 мм.	Сұр орманды





қайың



үйеңкі



Жөке ағашы



емен



тиін



Сұр ала тышқан



Ақ құйрықты бұғы

Орманды дала және дала

Табиғат зонасы	Географиялық орны	Климат түрі	ҚАҢТАРДЫҢ Орташа температурасы	Шілденің орташа температурасы	Жылдық жауын-шашын мөлшері	Топырағы
Орманды дала және дала	Материктің орталық бөлігінде	Қоңыржай және құрғақ континентті	- 16°C солтүстік тігінде + 8°C оңтүстігінде	+ 18° Солтүстікте + 24° оңтүстікте	250-500 мм	Қара топырақ және





селеу





БИЗОН



КОЙОТ



Бидайық

жүгері



ШЕЛЛЕНГЕР ШЕНЕ ШЕЛ

Табиғат зонасы	Географиялық орны	Климат түрі	ҚАҢТАРДЫҢ Орташа температурасы	Шілденің орташа температурасы	Жылдық жауын-шашын мөлшері	Топырағы
Шөлейт және шөл	Материктің оңтүстік және батыс бөліктерінде тау аралық бөлігінде	Қоңыржай және субтропиктік континенттік	8°C солтүстікте +8°C оңтүстікте	+24°C	100-250 мм, кейбір бөліктерінде 100мм-ге де жетпейді	Сұр және сұр-қоңыр





жусан



ЮККА



ОПУНЦИЯ



ТА
РА
Н
ТУ
Л



Құм ИГУАНАСЫ



СКОРПИОН



Жылан



ТА
РА
Н
ТУ
Л



Құм ИГУАНАСЫ



СКОРПИОН



Жылан

