

Ткани, органы и жизненные формы растений

Органы цветкового растения



ВЕГЕТАТИВНЫЕ

Корень

Побег

Стебель

Листья

Почки

ГЕНЕРАТИВНЫЕ

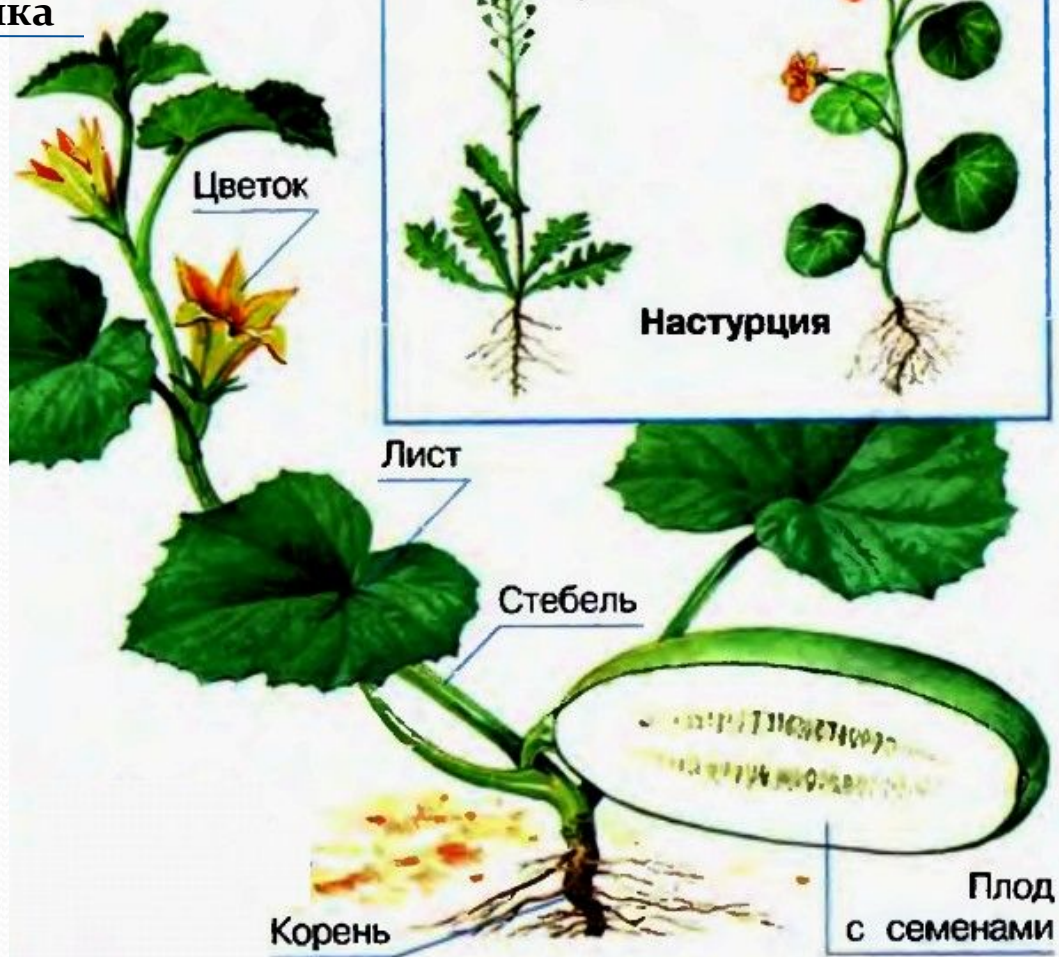
Цветок

Семя

Плод

Почка

Кабачок



Жизненные формы цветковых растений



Древесные

Деревья

Кустарники

Кустарнички

Для них характерно наличие активно делящегося камбия – образовательная ткань, обеспечивающая рост стебля в толщину



Травянистые

Травы

Однолетние

Двулетние

Многолетние

Активный камбий отсутствует или же является в зачаточной форме



Дерево



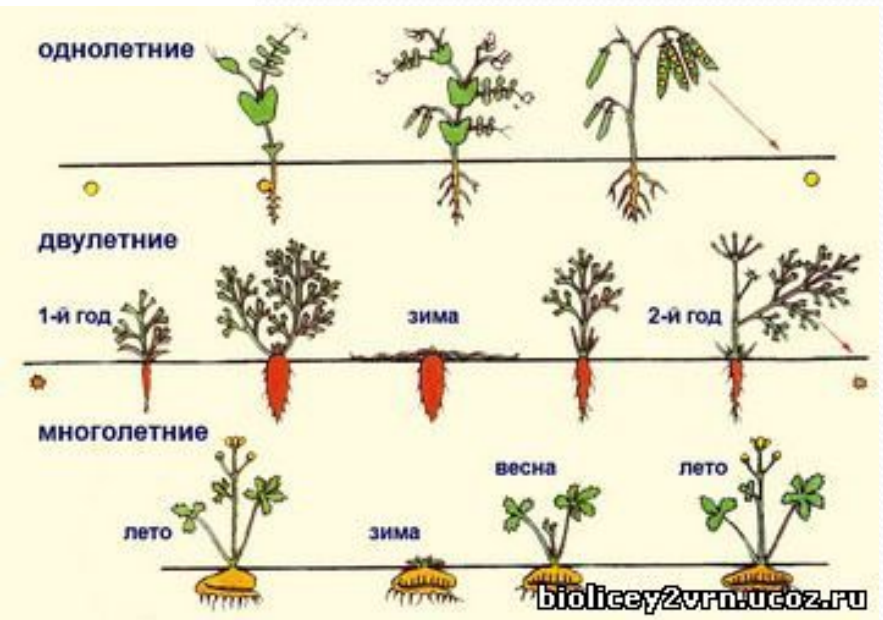
Кустарник



Кустарничек



Травянистые растения:
многолетнее, двулетнее,
однолетнее



Вегетативный период – часть года благоприятная для роста растений

однолетние

- Живут один вегетационный период

двулетние

- Живут два вегетационных периода

многолетние

- Живут много вегетационных период

ТЕСТ

1. Растительные жизненные формы различают по

- а** Продолжительности жизни побегов
- б** Количеству однолетних побегов
- в** Высоте многолетних побегов

ВЕРНО



Следующий вопрос

НЕВЕРНО



Вернуться к вопросу

ТЕСТ

2. Деревья – жизненная форма растения с

- а** Одревесневающими боковыми побегами у самой поверхности земли
- б** Одревесневающим разветвленным или неветвящимся главным стеблем
- в** Одревесневающими низкорослыми сильно ветвящимися побегами

ВЕРНО



Следующий вопрос

НЕВЕРНО



Вернуться к вопросу

ТЕСТ

3. Кустарнички – жизненная форма растения с

- а** Одревесневающими боковыми побегами у самой поверхности земли
- б** Одревесневающим разветвленным или неветвящимся главным стеблем
- в** Одревесневающими низкорослыми сильно ветвящимися побегами

ВЕРНО



Следующий вопрос

НЕВЕРНО



Вернуться к вопросу

ТЕСТ

4. Травы — жизненная форма растения с

а

Отмирающими на зиму надземными побегами

б

Отмирающими на осень надземными побегами

в

Долговечными надземными побегами

ВЕРНО



Следующий вопрос

НЕВЕРНО



Вернуться к вопросу

ТЕСТ

5. Сходство высших и низших растений состоит в

- а Жизненных процессах и клеточном строении
- б Особенности внешнего строения
- в Продолжительности жизни корней

ВЕРНО



Следующий вопрос

НЕВЕРНО



Вернуться к вопросу

ТЕСТ

6. У низших растений нет

а Слоевища

б Корней

в Клеток

ВЕРНО



Следующий вопрос

НЕВЕРНО



Вернуться к вопросу

ТЕСТ

7. Выберите среди предложенных органов растений генеративный:

а Стебель

б Цветок

в Корень

ВЕРНО



Следующий вопрос

НЕВЕРНО



Вернуться к вопросу

ТЕСТ

8. Назовите органы цветкового растения:

- а** Корень, стебель, ризоиды
- б** Лист, ризоиды, цветок
- в** Корень и побег: стебель, листья, почки, цветы

ВЕРНО



Следующий вопрос

НЕВЕРНО



Вернуться к вопросу

ТЕСТ

8. Осевой частью растения является :

- а Корень
- б Стебель
- в Побег

ВЕРНО



Следующий вопрос

НЕВЕРНО



Вернуться к вопросу

ТЕСТ

9. Зачаточным побегом называют :

а Цветок

б Стебель

в Почку

ВЕРНО



Следующий вопрос

НЕВЕРНО



Вернуться к вопросу

ТЕСТ

10. Вегетативное размножение – это размножение с помощью :

- а Семян
- б Плодов
- в Побегов

ВЕРНО



Следующий вопрос

НЕВЕРНО



Вернуться к вопросу

ТЕСТ

11. Главной вегетативной надземной частью растения является:

- а Почка
- б Цветок
- в Побег

ВЕРНО



Следующий вопрос

НЕВЕРНО



Вернуться к вопросу

ТЕСТ

12. Кустарник – это

- а Культурное растение
- б Жизненная форма
- в Вид

ВЕРНО



Закончить тест

НЕВЕРНО



Вернуться к вопросу

ВЫВОДЫ

- Цветковые (покрытосеменные) растения характеризуются наличием у них цветков и тем, что семена их скрыты внутри плода.
- Вегетативные органы, в отличие от репродуктивных, образуются у растений на протяжении всей жизни.
- Корень — это подземный вегетативный орган, который возник у растений как приспособление к жизни в почве
- Побег — это надземный орган, приспособленный к жизни в воздушной среде.
- Корень и побег обеспечивают растениям рост и развитие, поэтому их и называют вегетативными органами.
- Благодаря вегетативным органам наземные растения могут также размножаться. Вегетативное размножение у растений очень разнообразно.
- Вегетативные органы обеспечивают потребности и существование отдельной особи, а репродуктивные — существование вида в целом.