

Урок в 6 классе

***ПРОГРАММНАЯ УВЕРТЮРА***

---

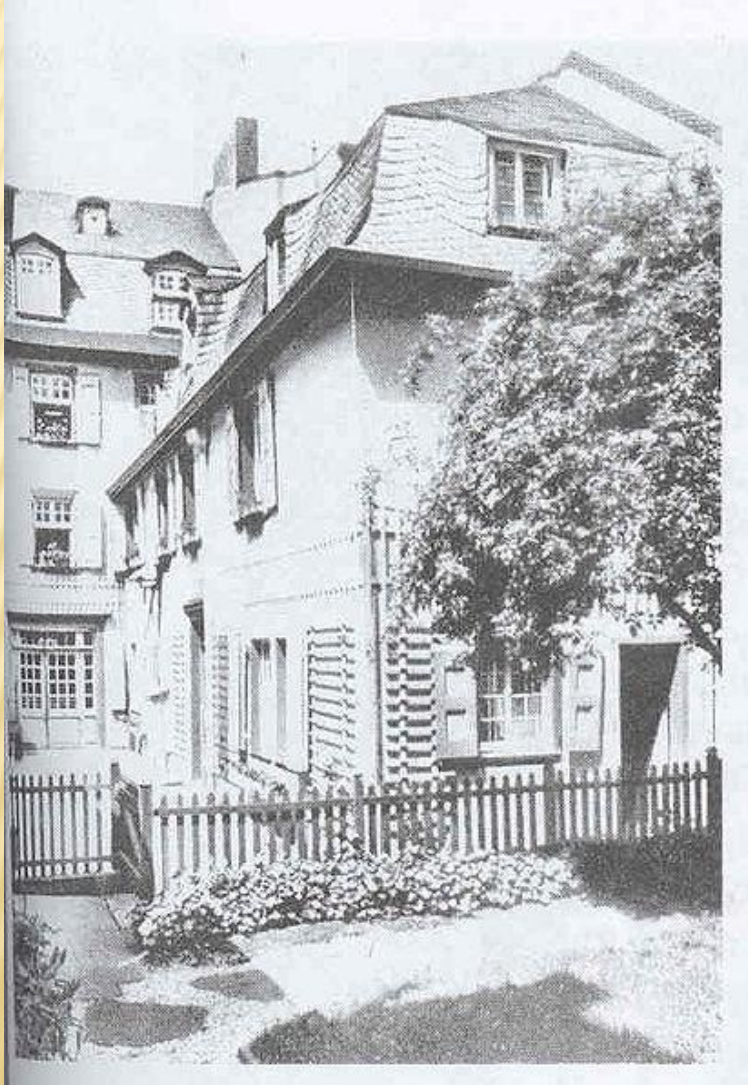
***Э Г М О Н Т***

Тема урока: «**Увертюра «Эгмонт».**  
**Разделы сонатной формы»**»





# ЛЮДВИГ ВАН БЕТХОВЕН (1770- 1827) ВЕЛИКИЙ НЕМЕЦКИЙ КОМПОЗИТОР, ДИРИЖЕР И ПИАНИСТ





# ЛЮДВИГ ВАН БЕТХОВЕН (1770-1827) ВЕЛИКИЙ НЕМЕЦКИЙ КОМПОЗИТОР, ДИРИЖЕР И ПИАНИСТ



# УВЕРТЮРА

- ЭТО МУЗЫКА, КОТОРАЯ  
ОТКРЫВАЕТ ОПЕРУ,  
БАЛЕТ, ДРАМАТИЧЕСКИЙ  
СПЕКТАКЛЬ, КИНОФИЛЬМ

# ПРОГРАММНАЯ

# МУЗЫКА

**- ЭТО МУЗЫКА, КОТОРАЯ  
ИМЕЕТ СПЕЦИАЛЬНУЮ  
ПРОГРАММУ ИЛИ  
СЮЖЕТНОЕ НАЗВАНИЕ**



# **ЖАНРЫ ПРОГРАММНОЙ МУЗЫКИ:**

---

□ **Опера**

□ **Балет**

□ **Песня**

□ **Романс**

# ЗАДАНИЕ

---

- На следующем слайде дано определение сонатной формы. Выписать себе в тетрадь. По ходу слушания сравнивать с музыкальным произведением. Стараться найти ***вступление, экспозицию, разработку и коду***, если есть. Определить финал.
- **Сонатное аллегро** – это темп в музыке. Означает звучит скоро, быстро.



# Строение сонаты (Сонатная форма)

**1-я часть сонаты пишется в форме «Сонатное аллегро».**

- Основные разделы сонатного аллегро:
- Экспозиция (выставка)- показ главной и побочной партий, эти партии либо противопоставляются друг другу, либо дополняют одна другую;
- Разработка (развитие) – главная и побочная партия звучат по-новому;
- Реприза (повторение) – повторяются партии из экспозиции, но с изменениями, которые произошли в разработке;
- Кода (окончание, завершение) – итог действия, идеи сочинения.
- Аналогичное строение имеет и симфоническая увертюра.

**2-я часть – медленная и певучая.**

**3- часть - быстрая и взволнованная.**

# РАЗДЕЛЫ СОНАТНОЙ ФОРМЫ

**экспозиция(выставка)** –показ главной и побочной партий- это главные герои; эти партии или противопоставляются друг другу, либо дополняют одна другую; Один герой- такой, другой герой – другой. У каждого своя партия.

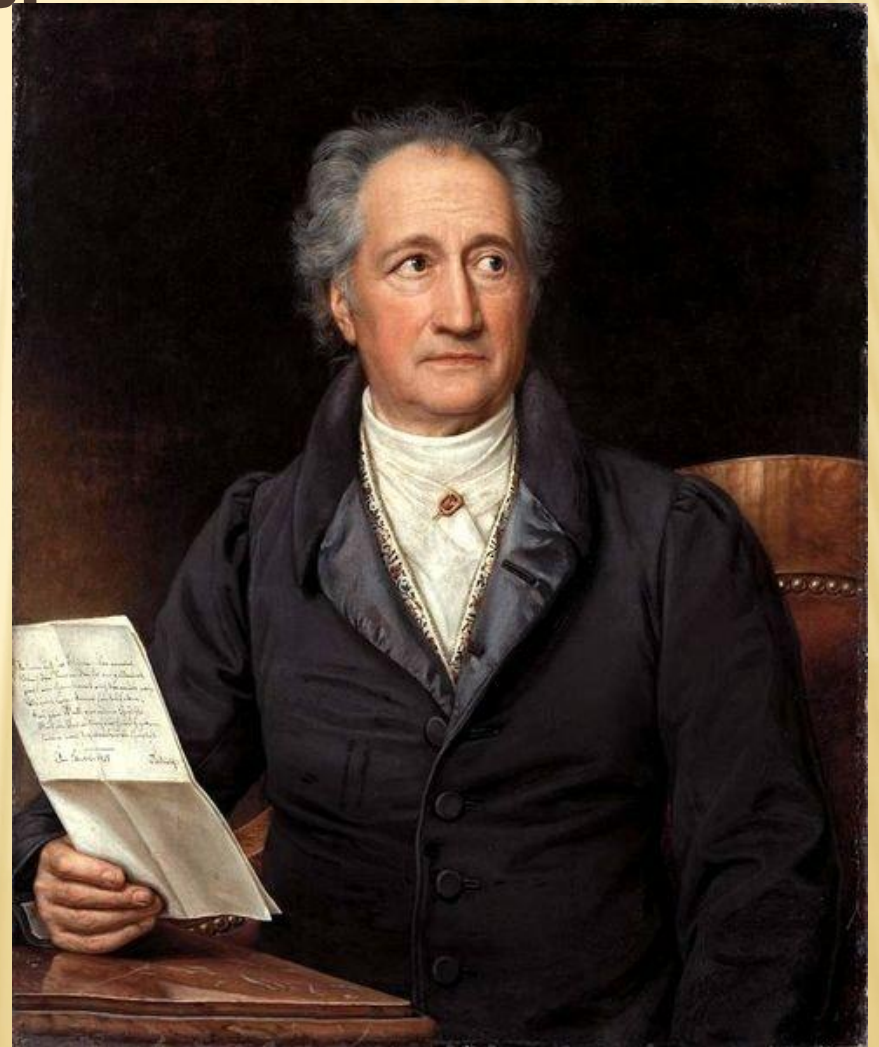
**разработка ( развитие)** – главная и побочная партии звучат по-новому; Что-то меняется, поведение героев меняется.

**реприза (повторение)** – повторяются партии из экспозиции;

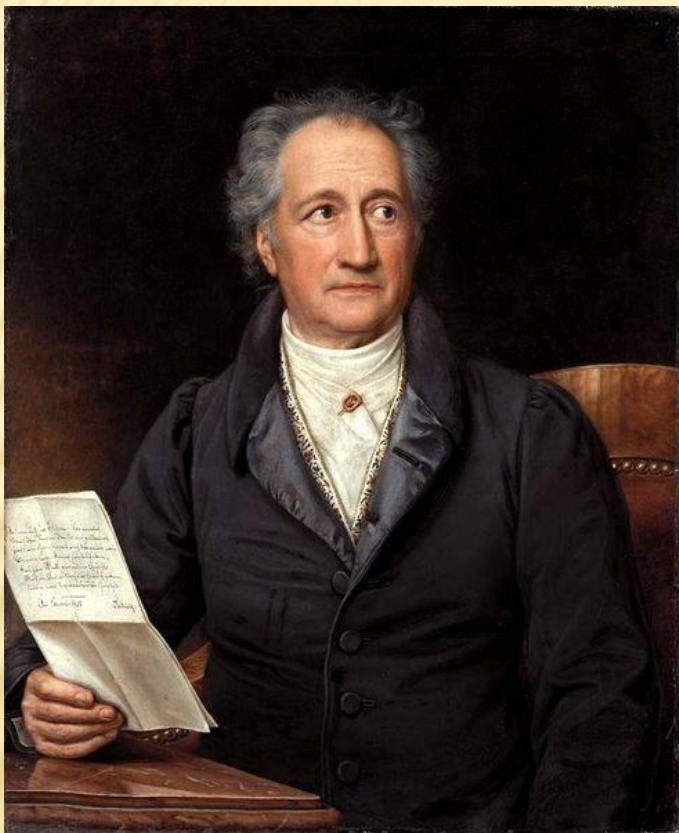
**кода – ( окончание, завершение)** – итог действия сочинения, самая громкая часть.



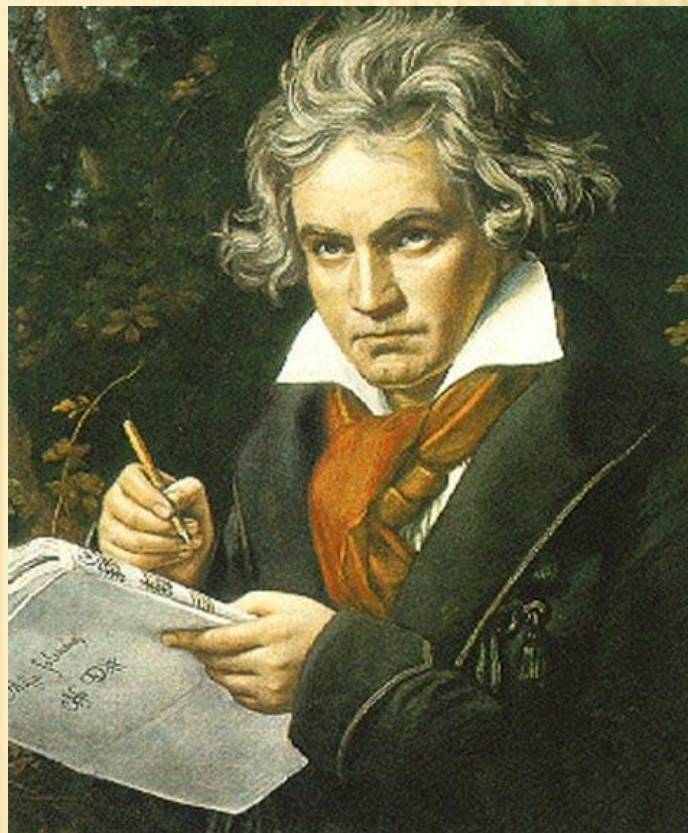
**ИОГАНН ВОЛЬФГАНГ ФОН ГЁТЕ  
(1749 - 1832) — НЕМЕЦКИЙ ПОЭТ,  
ГОСУДАРСТВЕННЫЙ ДЕЯТЕЛЬ, МЫСЛИТЕЛЬ И  
ЕСТЕСТВОИСПЫТАТЕЛЬ.**



# ДРАМА В.ГЁТЕ



# УВЕРТЮРА Л. БЕТХОВЕН



«ЭГМОНТ»



## ***Бетховена к трагедии Гёте «Эгмонт».***

**Темой трагедии послужила борьба народа Нидерландов (современной Голландии) за независимость против испанского владычества в 16 в. Граф **Эгмонт** возглавил восстание, которое было жестоко подавлено испанским правителем герцогом Альбой, а Эгмонт был брошен в тюрьму и приговорен к смерти.**

**Увертюра «Эгмонт» сочинена в сонатной форме, развитие музыки в которой близко развитию действия в драматическом спектакле.**

---

казнить нельзя миловать !!!





# ЗАДАНИЕ

---

- ▣ ***Работаем с видеоматериалом***, там очень подробно разбирается произведение, стараемся записать свои мысли, свои образы, свое видение сюжета. Работаем в тетради, как обычно, задача описать действия в музыкальном произведении, характер музыки и, конечно, образ!!! Это будет урок и д/з одновременно. Сделаете, фотаем, присылаем мне в дневник.ру.