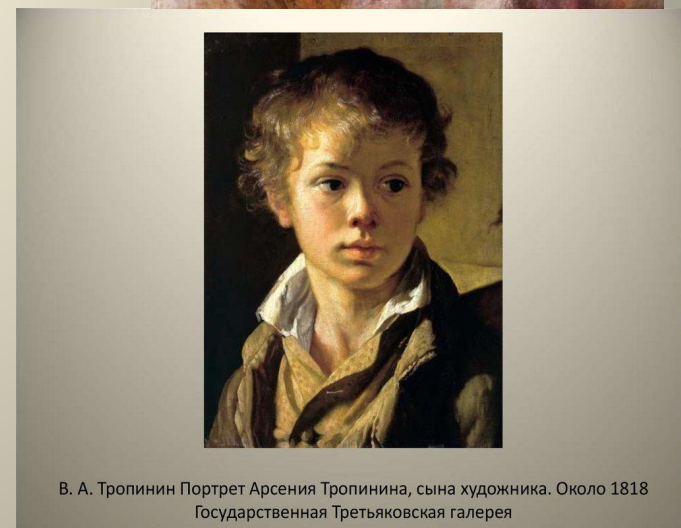
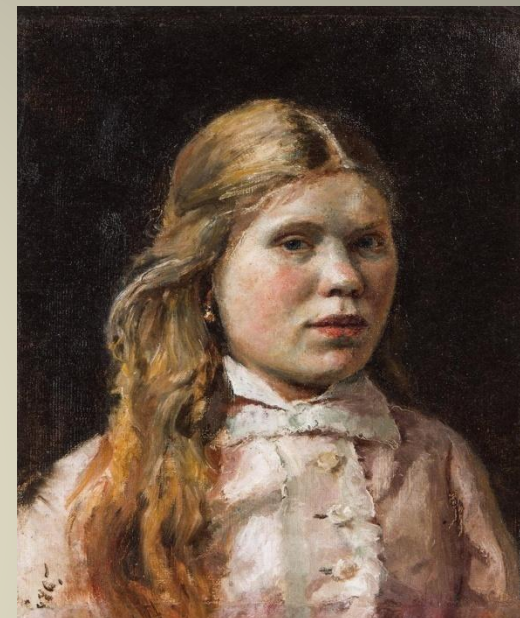


**Разработка урока в 6 классе на тему
«Образные возможности освещения в
портрете»**

Что лишнее среди картин?

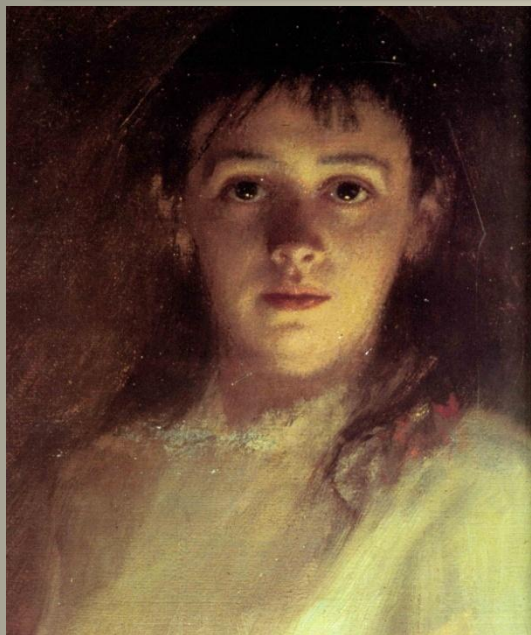


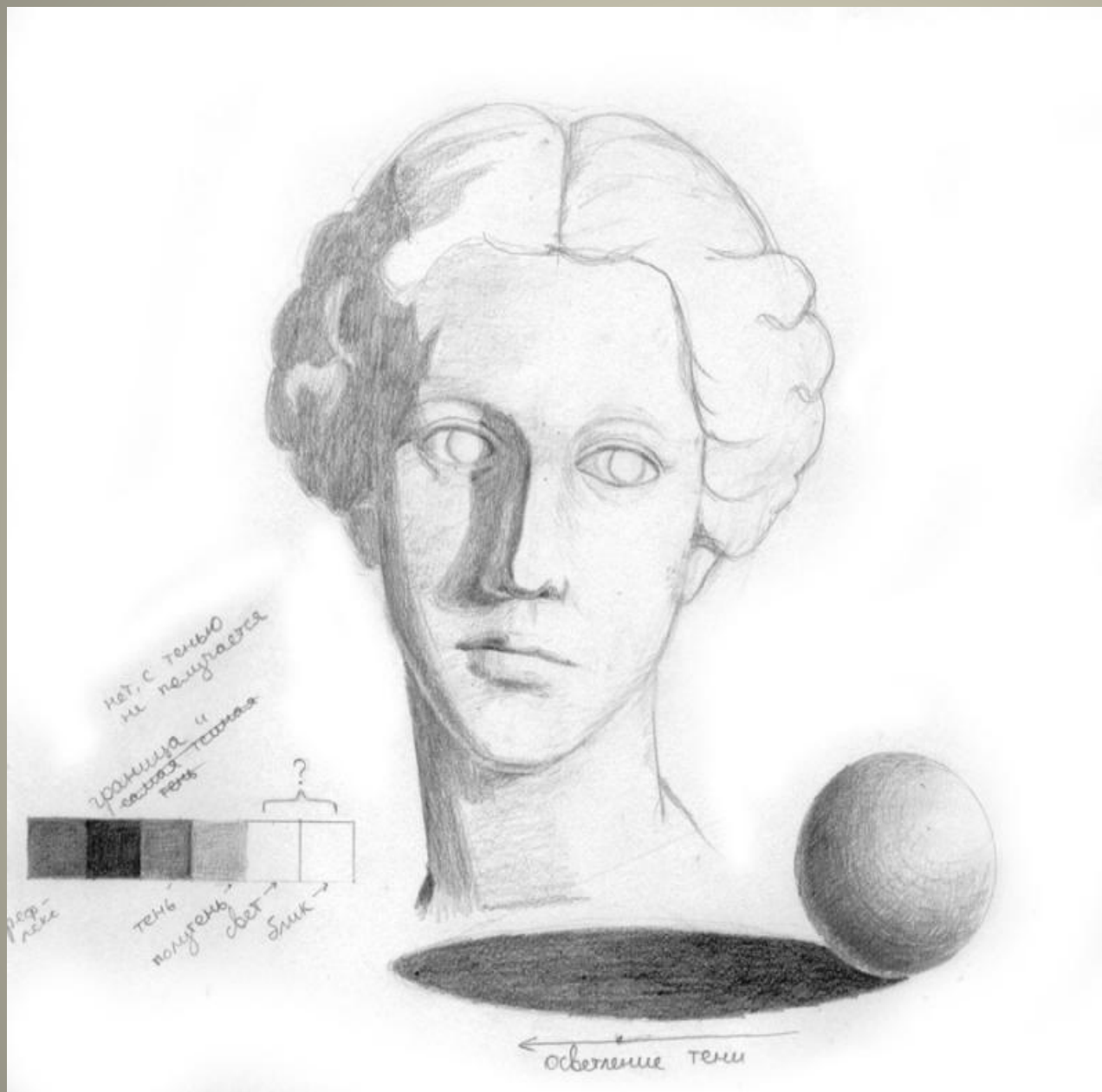
В. А. Тропинин Портрет Арсения Тропинина, сына художника. Около 1818
Государственная Третьяковская галерея

В.А.Серов. Девочка с персиками



Перед нами портреты художников Маковского, Крамского, Серова и других художников. Какое отличие в этих портретах?





**Образование тени
и градация
светотени.**

Освещение придает объемность предметам.



фронтальное освещение делает тени едва заметными;
боковое хорошо выявляет форму, объём, фактуру предметов;
контражурное освещение придает предметам силуэтные очертания.



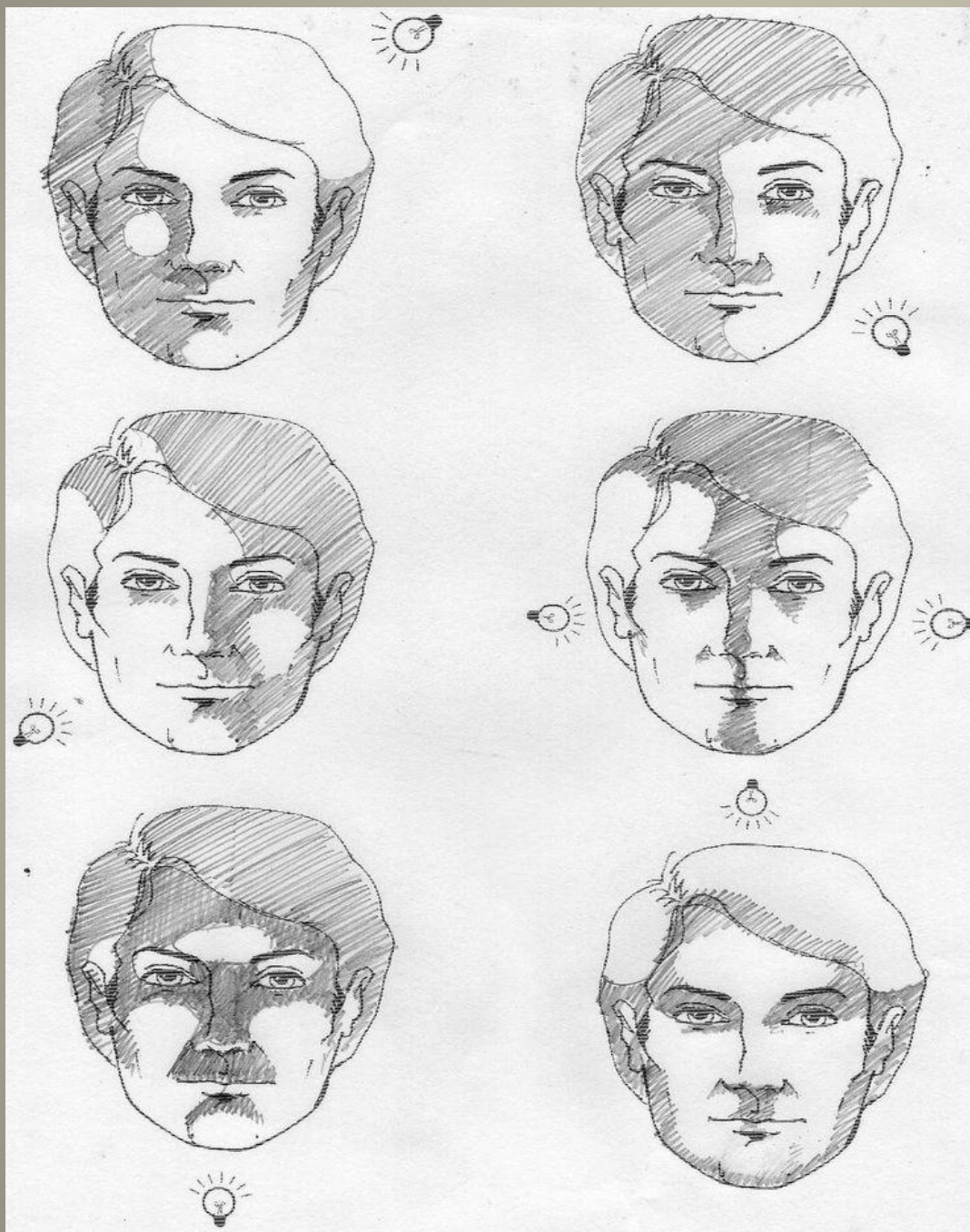
Фронтальное
освещение



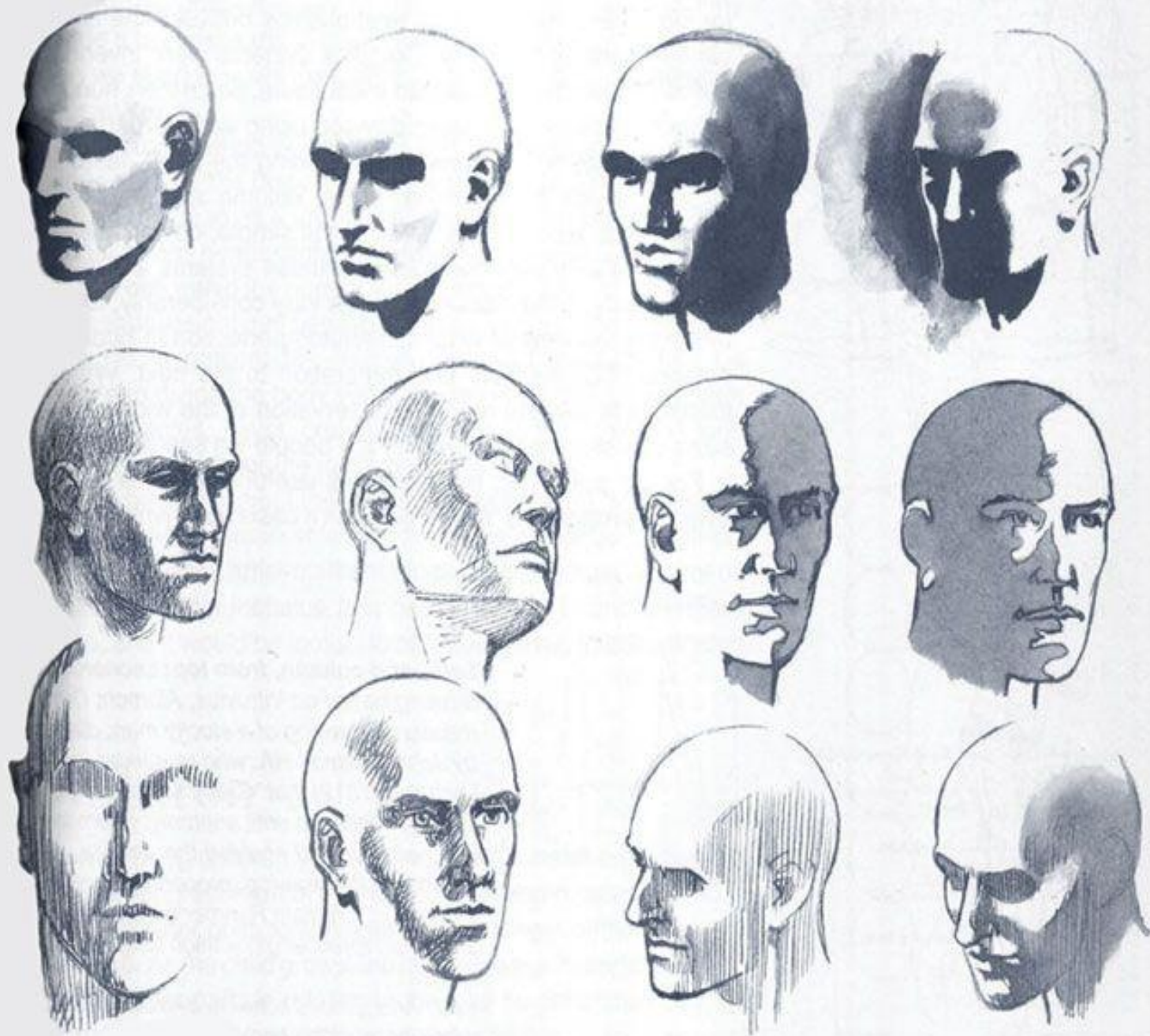
Боковое
освещение



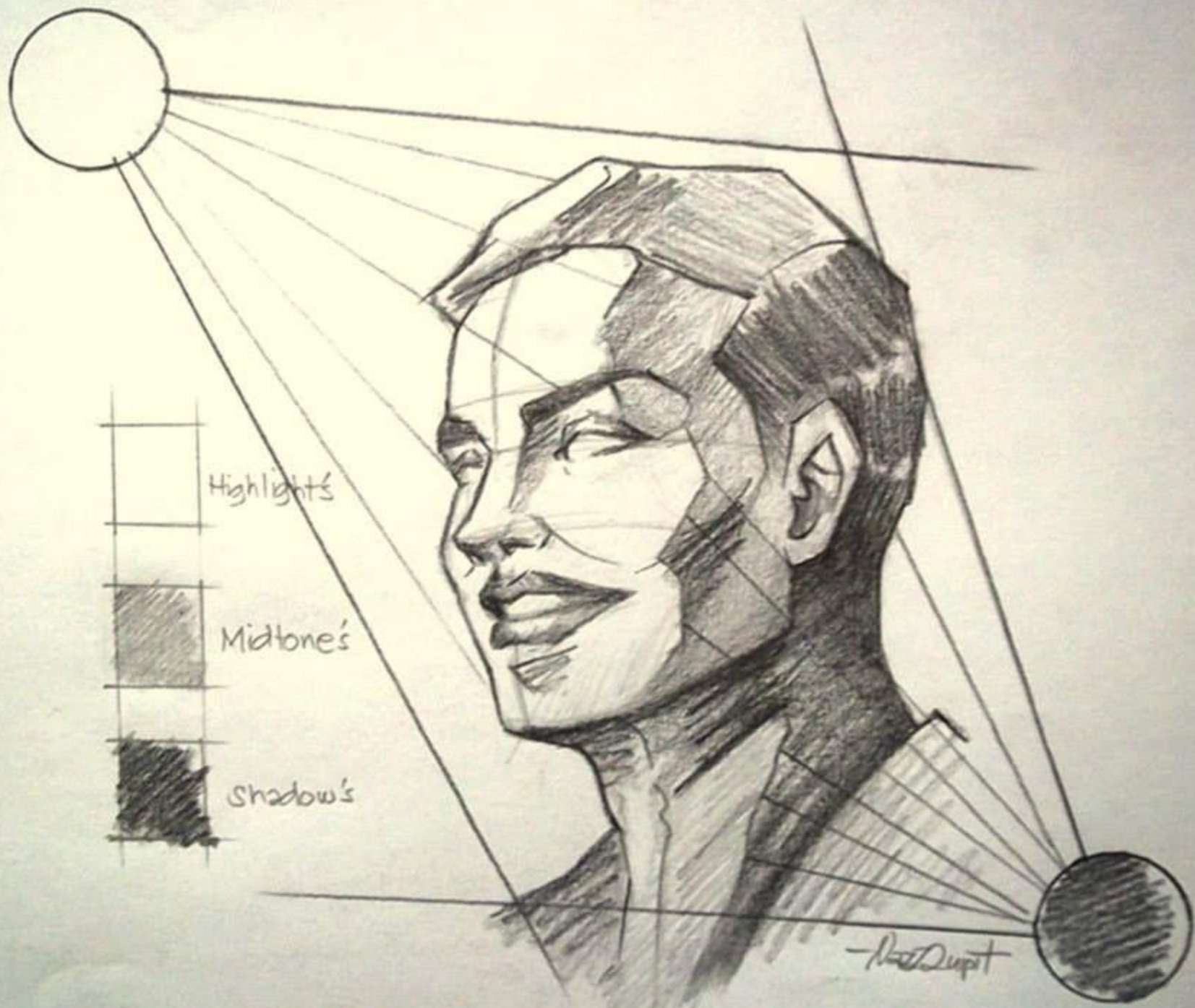
Контражурное
освещение

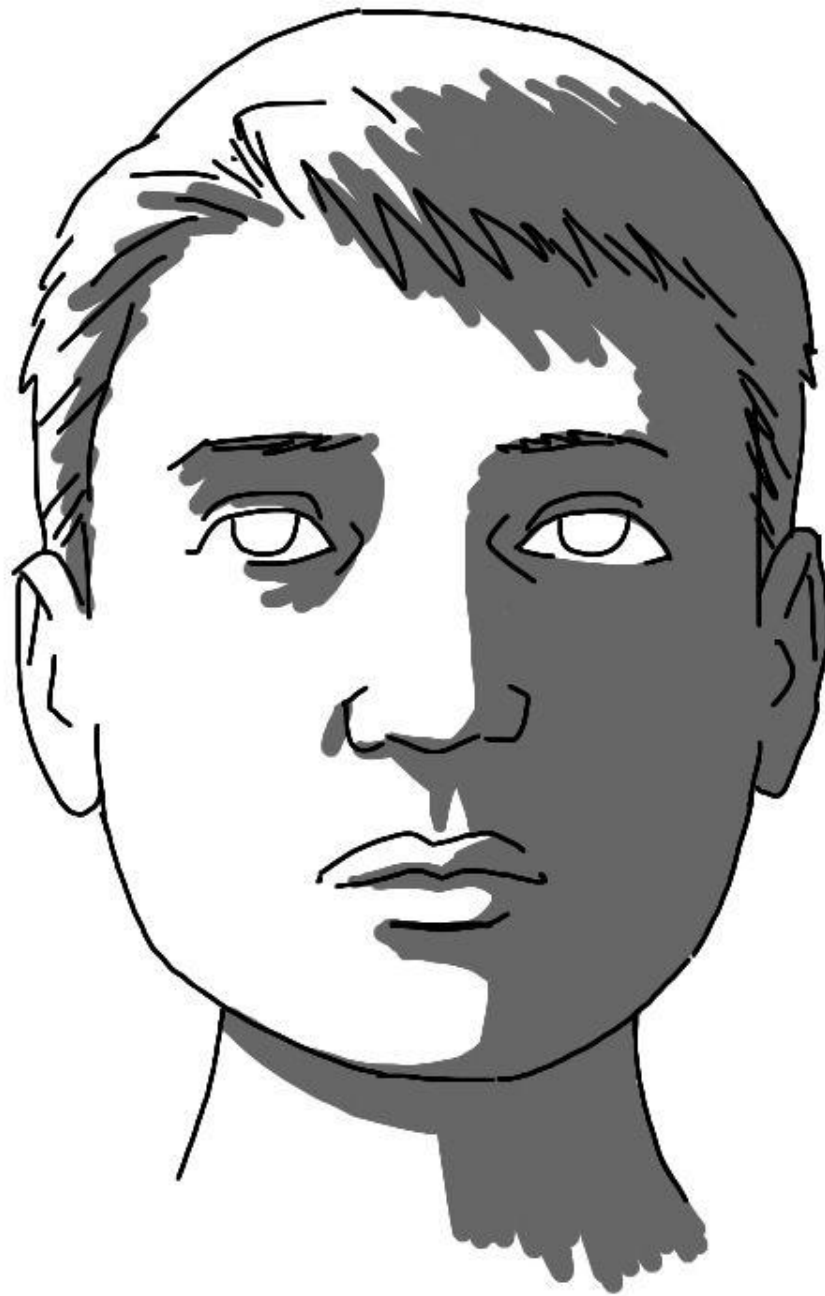


При разном освещении тени падают с разных сторон.

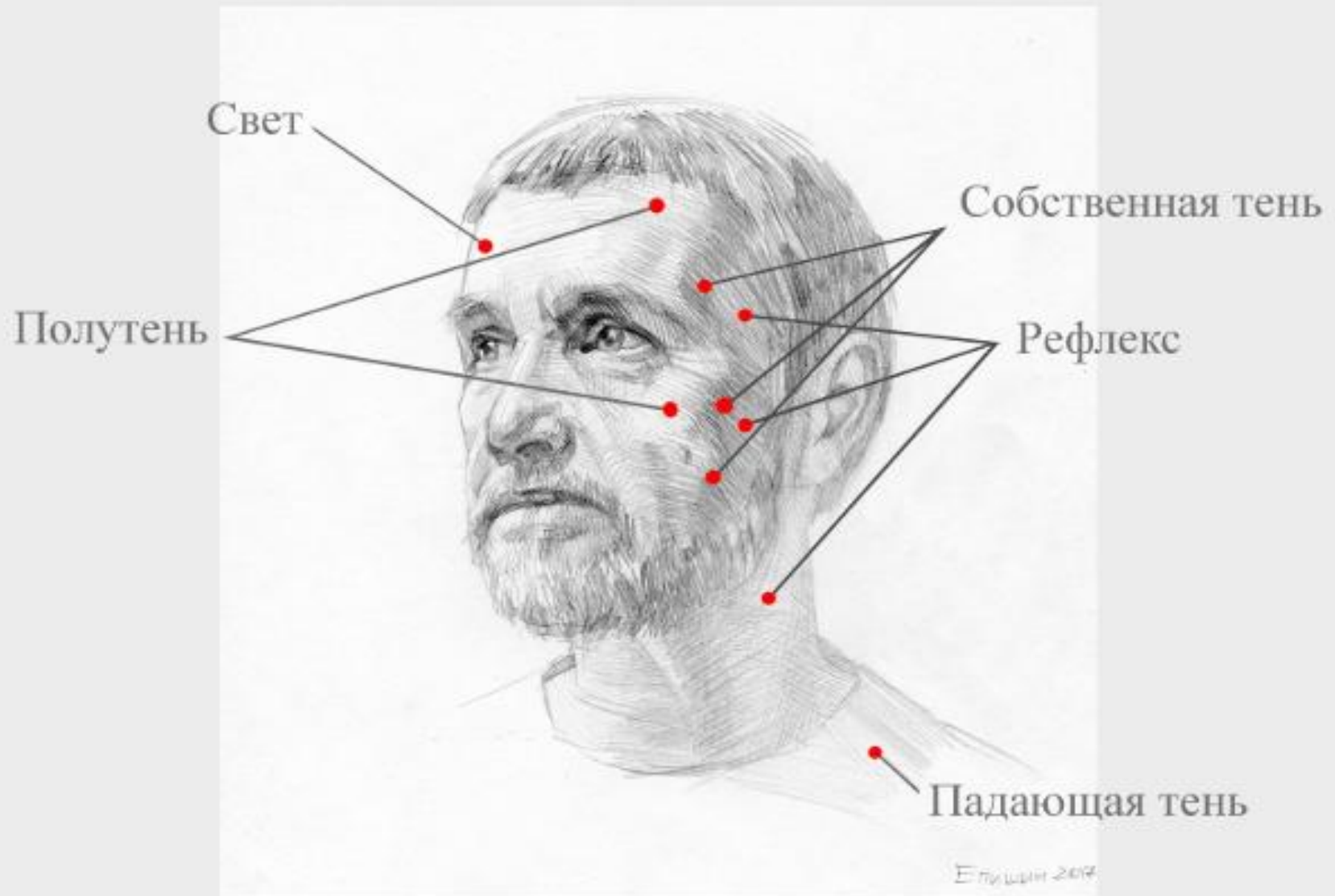


Образовани
е тений на
лице
человека
при разном
освещении





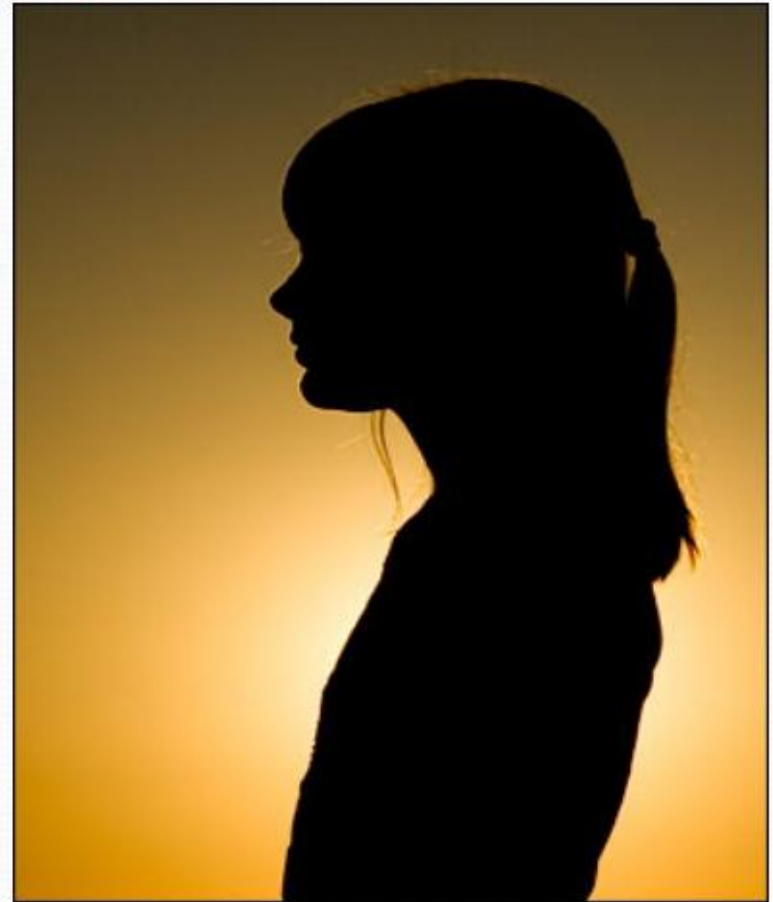
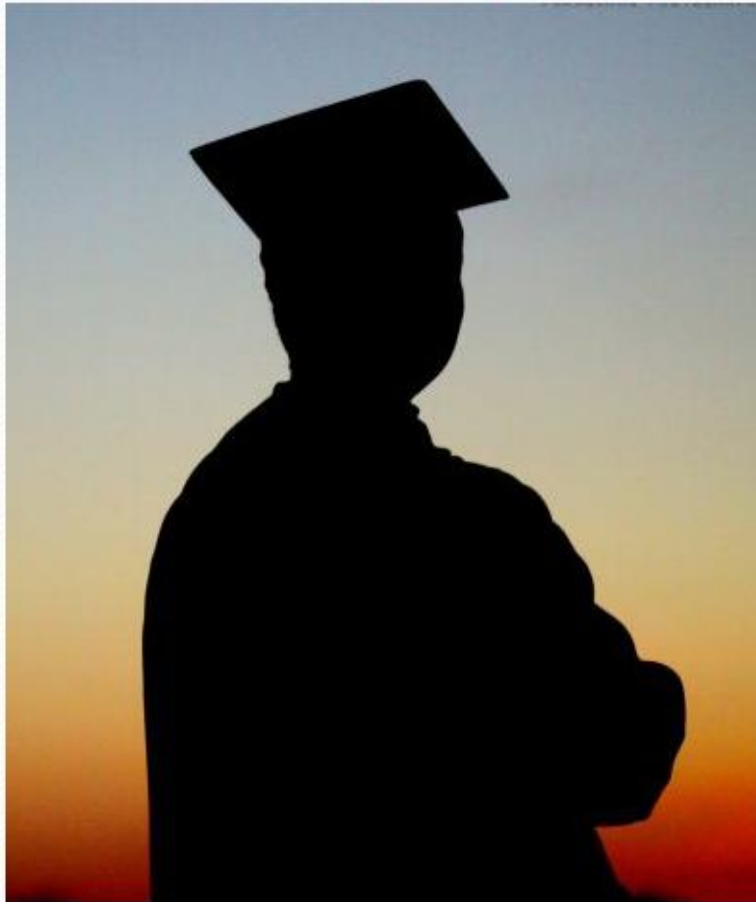
ЗАКОНЫ СВЕТОТЕНИ



Если свет сзади , то образуется освещение вокруг контура.



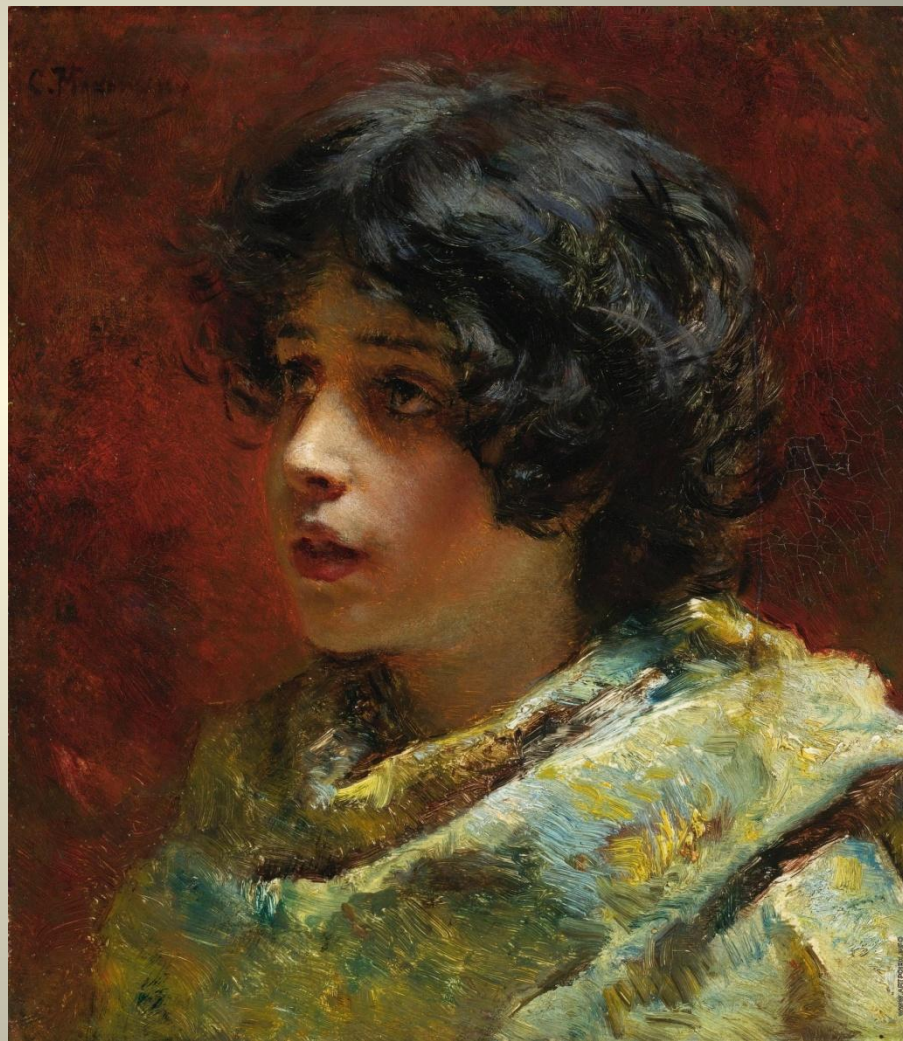
Все предметы против света
имеют форму силуэта



В портретах Рембрандта «Портрет пожилой женщины» и К.С. Маковского «Портрет жены художника» разное освещение придает портретам разное выражение образа.



В портретах В.А. Серова «Автопортрет» и К.Е.Маковского «Портрет девушки» для выражения образов применяют боковое освещение – естественное и искусственное



**Разное освещение придает женским образам загадочность
и детскую открытость и чистоту.**







В. А. Серов. Портрет
Репина.

Техника гризайль –
это разновидность
живописи, которая
традиционно
выполняется с
использованием
одного цвета с его
тоновыми
вариациями.

Гризайль - это всего
один или два цвета,
чаще всего бело-
коричневый или
черно-белый
оттенок.

Правила работы в технике гризайль

- Рисование в стиле гризайль выполняется по следующей схеме:
- 1. Делается набросок карандашом.
- 2. Наносится легкий слой краски - буквально несколько штрихов, исключая светлые места объектов.
- 3. Работа сохнет.
- 4. По мере высыхания ученик должен найти на рисунке тени. Он закрашивает их на тон темнее.
- 5. После высыхания обозначаются места с полутонами.
- 6. В заключительной стадии светлым тоном выделяются самые освещенные места и блики.

Пабло Пикассо. Герника





**Этюд мужской
головы в
технике
гризайль.**

Портреты в технике «гризайль»,
выполненные современными художниками



Синквейн к слову « портрет»

- **первая строка – тема синквейна, одно слово, существительное или местоимение;**
вторая строка – два прилагательных или причастия, которые описывают свойства темы;
третья строка – три глагола или деепричастия, рассказывающие о действиях темы;
четвертая строка – предложение из четырех слов, выражающая личное отношение автора синквейна к теме;
пятая строка – одно слово (любая часть речи), выражающее суть темы; своего рода резюме.

Домашнее задание:

- Выполнение набросков головы в различном освещении.