

Бактериемический ШОК

Подготовила:
Аронова Николь мл-410

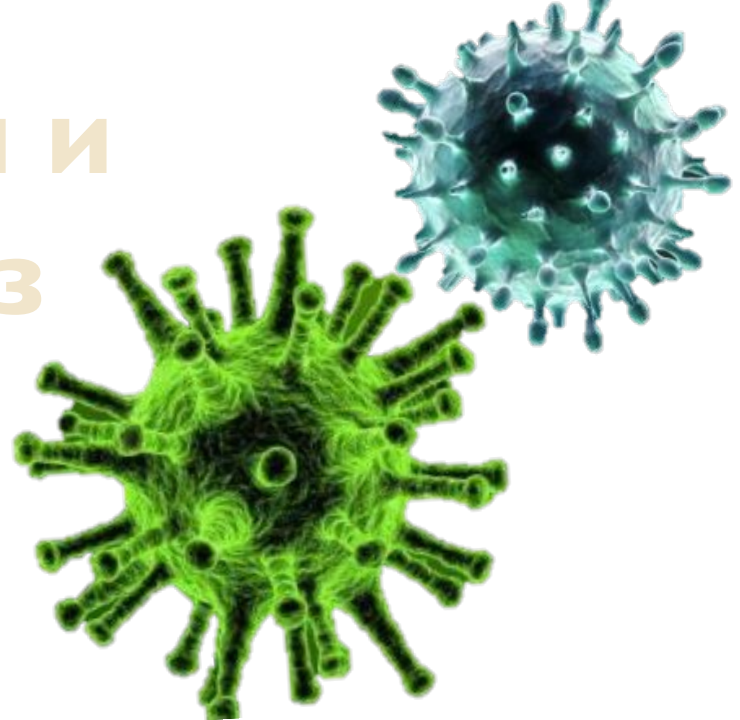
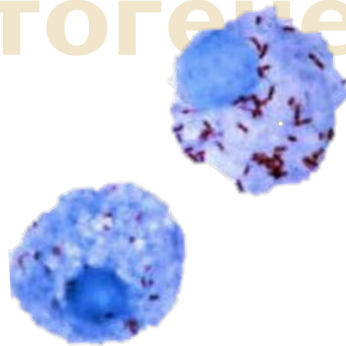
Бактериемический

шоковый патологический процесс, осложняющий многие инфекционные заболевания и хирургические инфекции, характеризующийся быстро развивающимися выраженными расстройствами центральной и периферической гемодинамики в ответ на массивную инвазию бактериальных и тканевых токсинов, а также биологически активных аминов.

Этиология и патогенез

Возбудителями являются:

- ✧ Бактерии
- ✧ Грибы
- ✧ Риккетсии
- ✧ Вирусы



Для развития БШ необходимо:

1. Первичный очаг(входные ворота)
2. Факторы прорыва
 - a) Повреждение биологических барьеров
 - b) Снижение резистентности организма больного
 - c) Токсическое повреждение а/б препаратами
 - d) Высокая вирулентность микроорганизмов



Патоморфологическая картина
БШ складывается из следующих
изменений:

Первичный очаг

Шоковые расстройства
гемодинамики

ДВС синдром

Шоковые расстройства

проявляются в виде двух процессов

1. *децентрализация кровотока*
секвестрацией крови в микроциркуляторном
русле – очень небольшое количество крови в
полостях сердца (феномен «пустого
сердца») и крупных венозных и
артериальных сосудах.
2. *шунтирование кровотока*, которое с
наибольшим постоянством и нагляднее
определяется лишь в почках («шоковая
почка»): малокровие коры и резкая
гиперемия юкстамедуллярных отделов и
пирамид.

ДВС синдром при БШ

Характеризуется:

- ✓ Жидким состоянием крови
- ✓ геморрагическим синдромом с множественными преимущественно диапедезными кровоизлияниями в различных органах и тканях
- ✓ внутрисосудистой агрегацией форменных элементов крови
- ✓ образованием в МЦР отдельных нитей фибрина, предтромбов (преимущественно гиалиновых и глобулярных микротромбов)

Клиник

3 стадии

а



ранняя



развитой шок



необратимая

Ранняя клиника

Характеризуется:

- ✓ Высокая лихорадка
- ✓ Озноб
- ✓ Горячая сухая кожа
- ✓ Снижение АД
- ✓ Расстройства ЖКТ
- ✓ Возбуждение сопровождающееся коронарной недостаточностью

Стадия развитого БШ

Характеризуется:

- ✓ Низкое АД
- ✓ Сонливость
- ✓ Холодным потом
- ✓ Одышкой
- ✓ Гиповолемией(снижение ОЦК)
- ✓ Ацидозом

Необратимая стадия

Характеризуется:

- ✓ Почечной недостаточностью(олигурией)
- ✓ Сердечно легочная недостаточность
- ✓ Низкое АД, не поддающимся коррекции ЛС
- ✓ Декомпенсация периферических сосудов

Лечени

е

- A. Высокие дозы антибиотиков и антибактериальных препаратов широкого спектра
- B. Гипертензивные средства
- C. Антигистаминные препараты
- D. Оксигенотерапия