

***Скульптурное наследие
Кенигсберга - Калининграда***

Цель работы:

- **Сделать обзор скульптурного наследия Кенигсберга – Калининграда, выстроив его в хронологическом порядке, территориально связав его с Октябрьским районом и с историей советской школы.**

Скульптура

Академия художеств:

-Ларс

-Кауэр

-Брахерт

-Кольвиц

Памятник 1200 воинам-гвардейцам

Б.Едунов

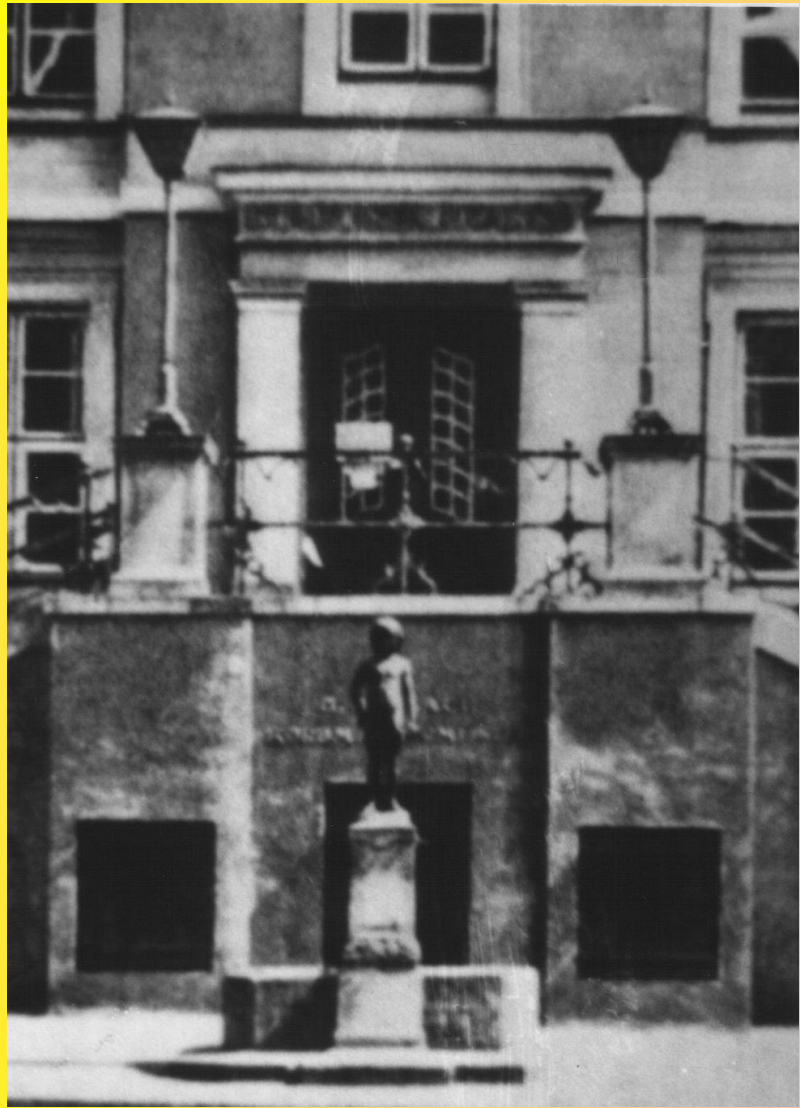
Парк скульптур

Этапы работы:

- Поиск и изучение литературных источников
- Анализ и обобщение информации
- Опрос-интервью старейших жителей района с целью выяснения судьбы некоторых памятников
- Привязка изучаемых объектов к территории и их фотофиксация

Скульптура

старого Кенигсберга





**Зал искусств (картинная галерея) 1912 год, фото
20-30-х гг. ул. Проф. Баранова,2**



**Мавзолей Канта
Ф. Ларс**

Академия художеств



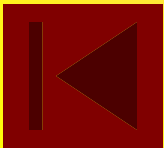
Послевоенное
время.



В наше время.
МОУ СОШ № 21



Внутренний двор школы

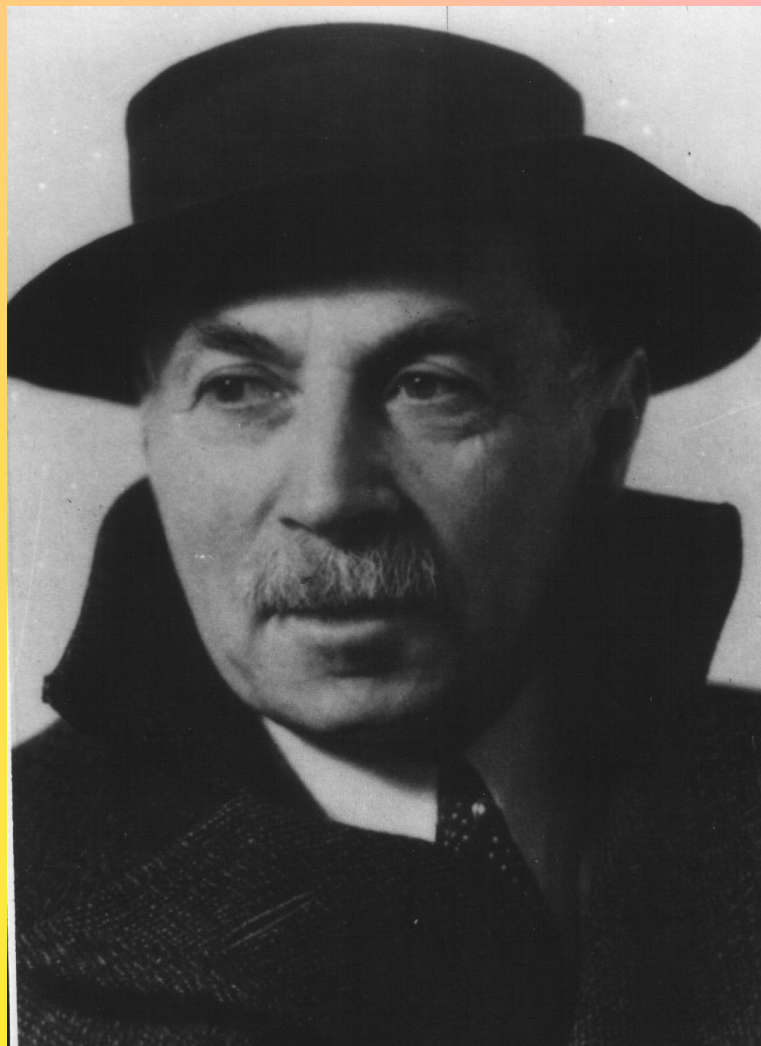


Выдающиеся творческие

деятели

Академии художеств

Фридрих Ларс (1880 - 1964)

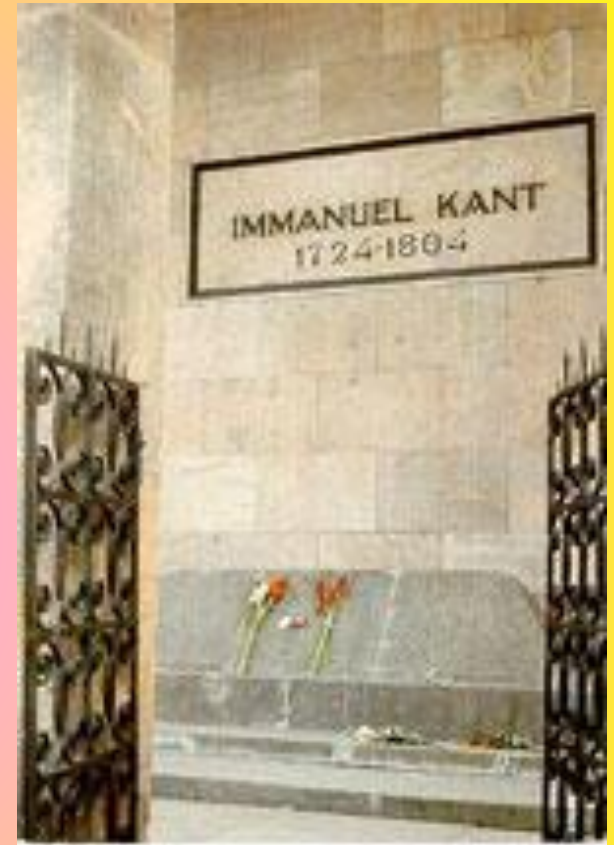




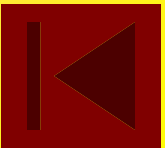
**Областная администрация ул. Дм.
Донского**



**Зал искусств (картинная галерея) 1912 год,
фото 20-30-х гг. ул. Проф. Баранова, 2**



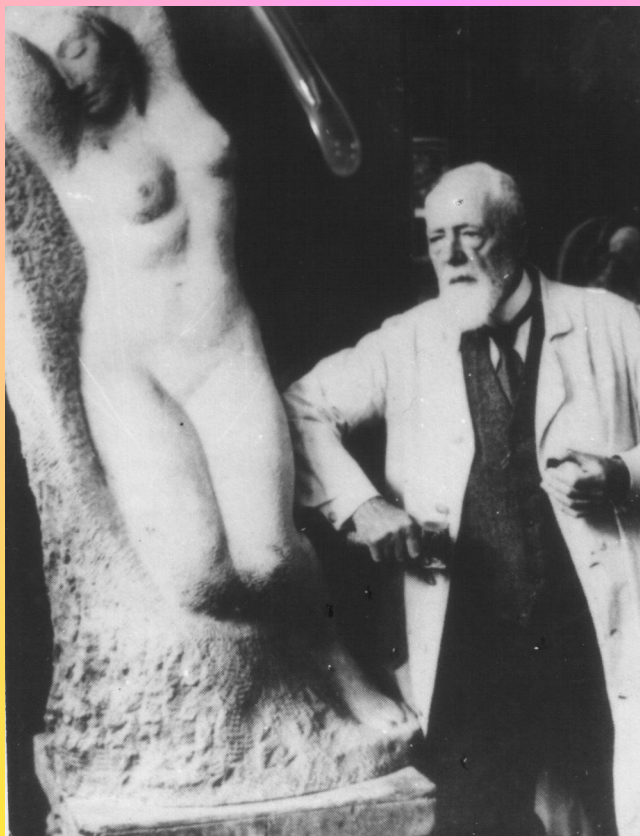
Мавзолей Канта



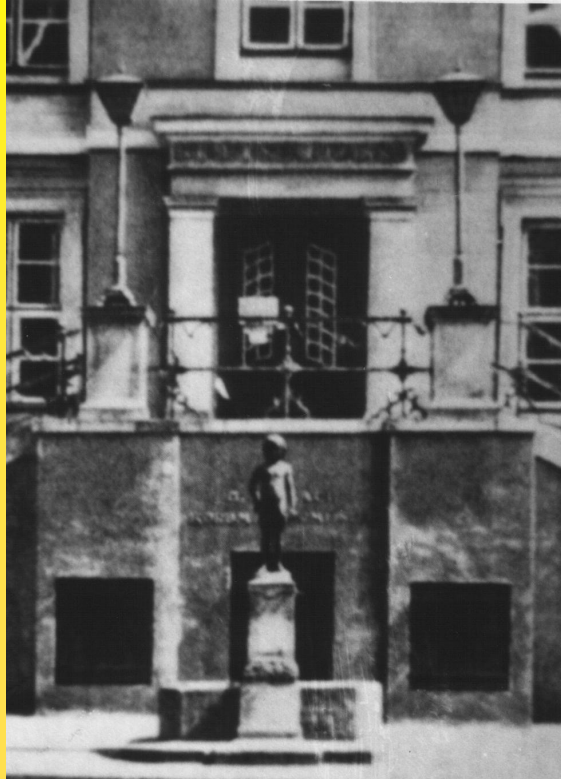


Школа № 21

Станислаус Кауэр (1867-1943)



Скульптор С. Кауэр
В своем ателье. Кенигсберг



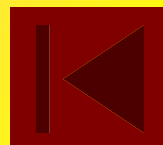
Скульптура
«Евабруннсн», 1906
год
Скульптор С.Кауэр
Довоенное фото,
утрачено в 1945 году



Барельеф Академии художеств(в
данное время школа № 21).



Памятник Шиллеру, 1910 год.



Герман Брахерт

(11.12.1890-2.06.1972)

Скульптор Г.Брахерт

Работа над бюстом,
60-е годы



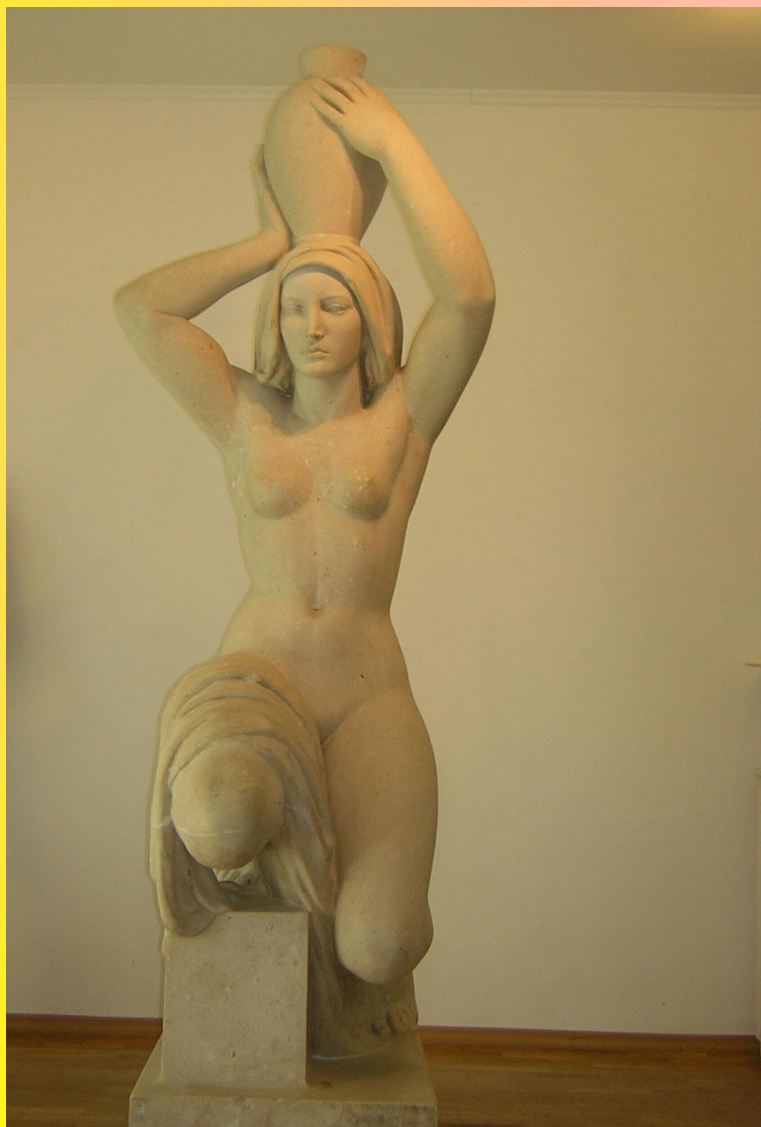


Пигмалион
1936, бронза

Портрет Мии Брахерт
1915, мрамор

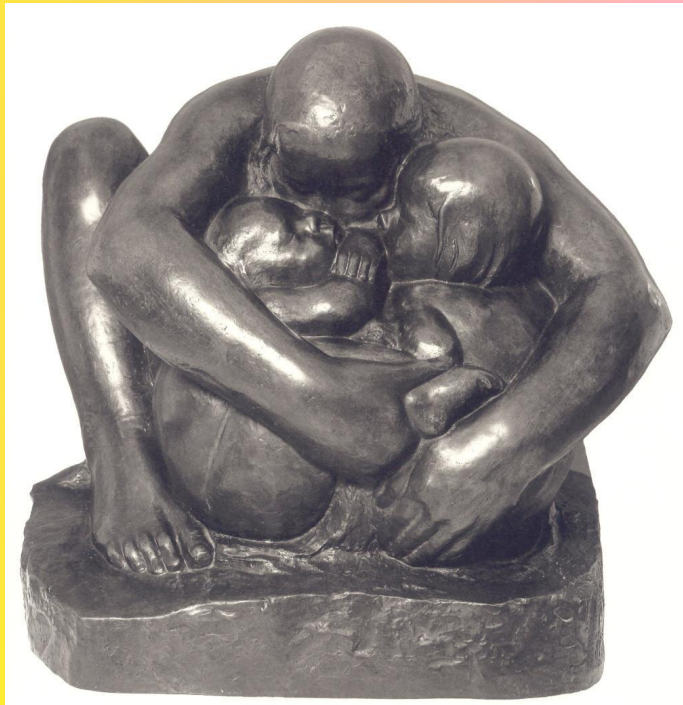


**Несущая воду.
1944, мрамор**



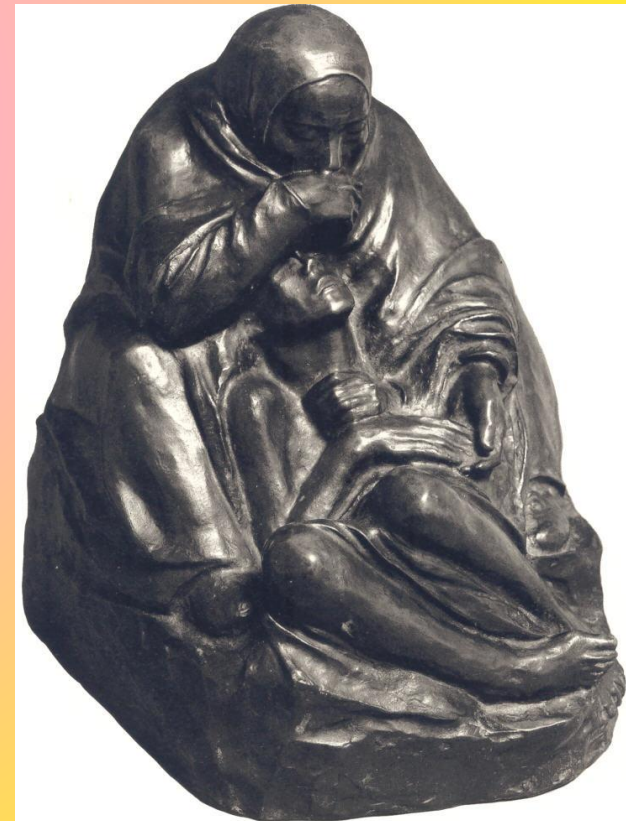
**Алтарный крест
1936, серебро, янтарь**

Кете Кольвиц (1867-1945)



Мать с близнецами, 1927-1937 гг.

Пьета, 1937-1938 гг.



Скульптура послевоенного

Кенигсберга



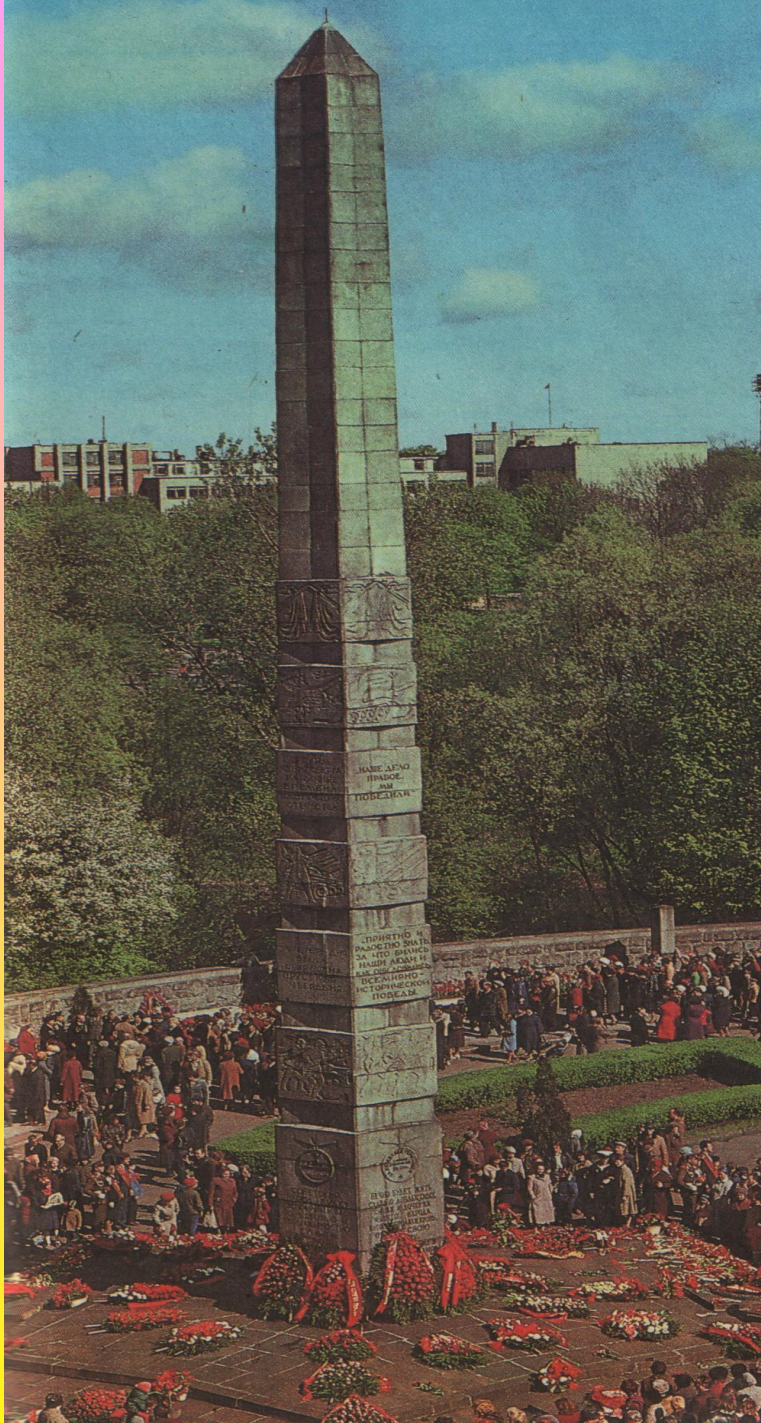
**Фонтанная группа «Борющиеся зубры»,
скульптор А.Гауль, 1911г.**



Дом техники был построен в 1926 году как выставочный павильон к Восточно - Прусской ярмарке



Памятник 1200 воинам- гвардейцам

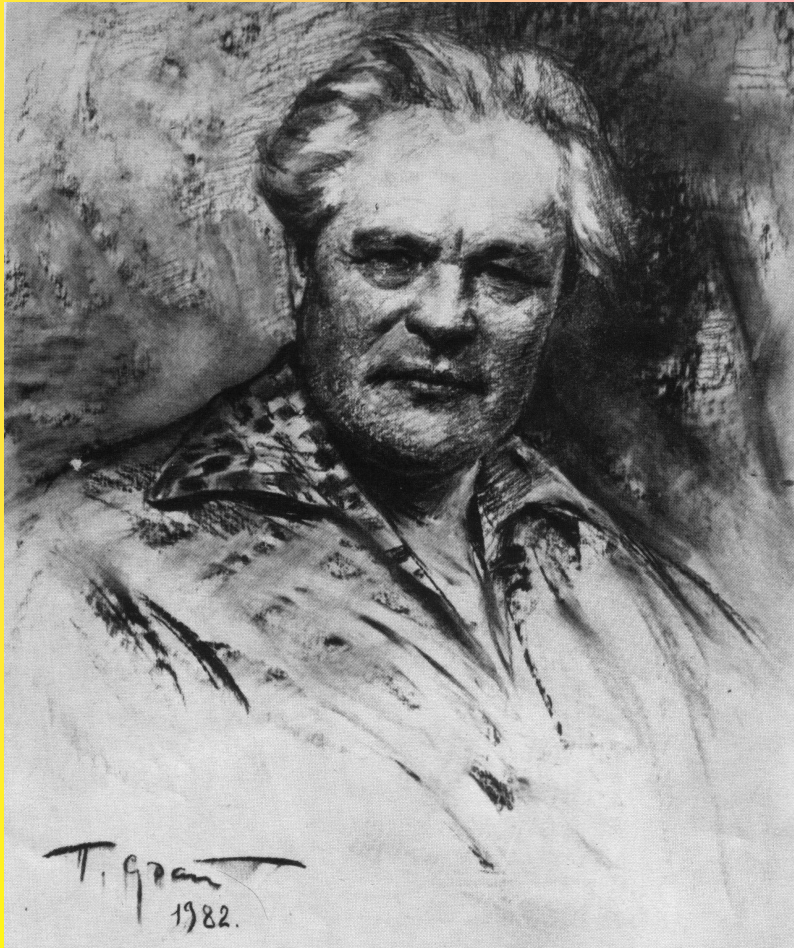






Борис Васильевич Едунов

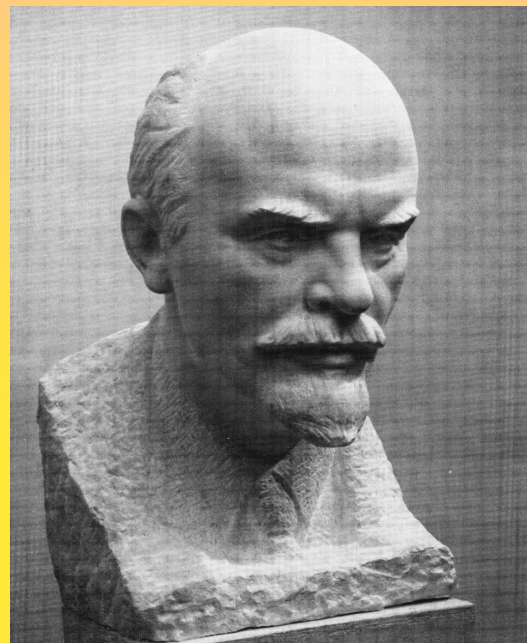
1921-1982



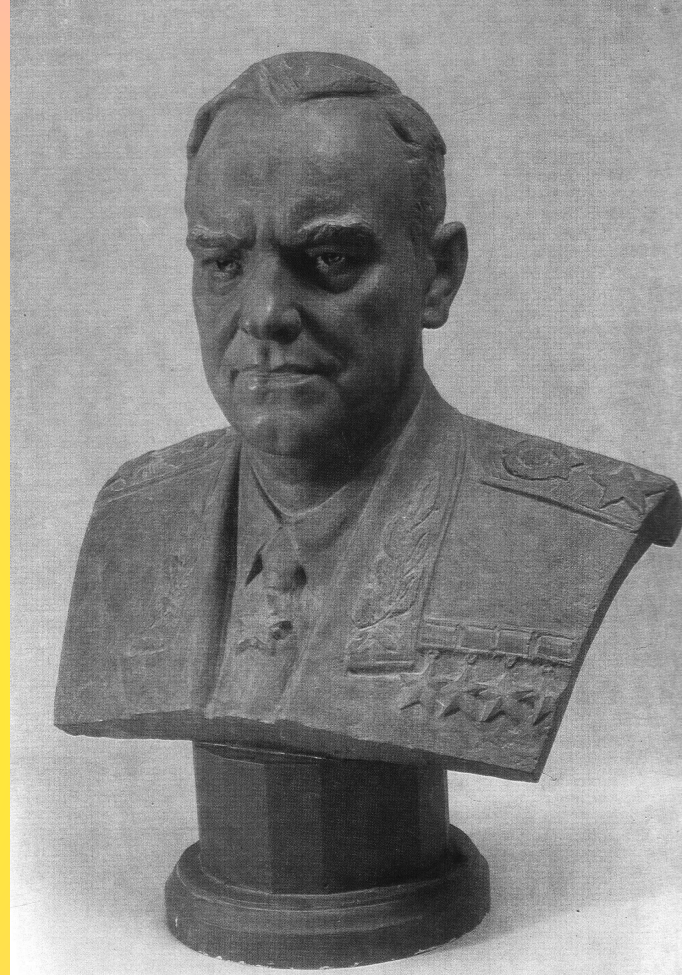
П.Ф.Судаков.
Портрет Б.В.
Едунова. 1982г



Портрет дважды
Героя Советского
Союза маршала А.
В.Василевского



В.И.Ленин. Бюст.
1980г



Портрет
четырежды Героя
Советского Союза
маршала Г.К.
Жукова



**Перекур. Из
цикла «Военная
сюита». 1981 г**



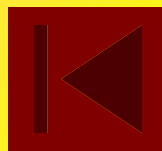
**Воспоминания.
Композиция. 1958 г**

**Думы солдата.
Композиция. 1967 г**

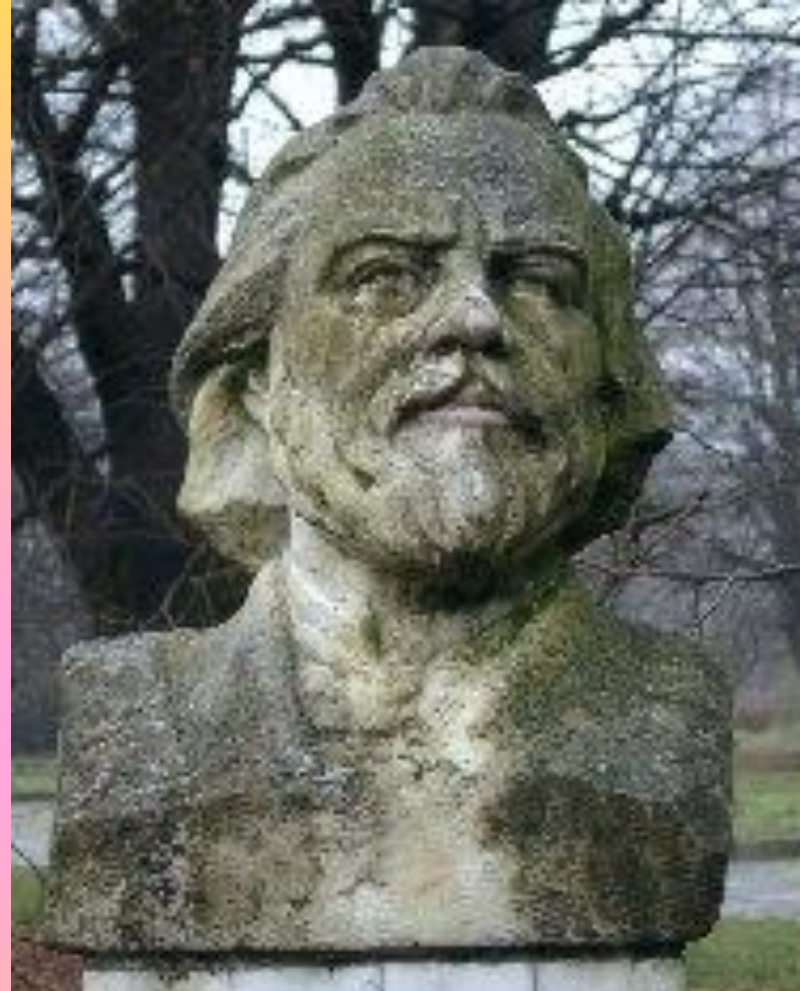




Памятник М.
И.Кутузову в
Москве. 1974



Парк скульптур













Ряд новых памятников и памятных знаков появились в дни празднования 750-летия Кенигсберга и 60-летия Калининградской области. Это только подтверждает мысль, что произведения скульптуры жизненны и необходимы. Этот вид искусства очень востребован и становится частью нашего эстетического восприятия пространства.

Культура интернациональна и мы не должны делать различий между нашими и ненашими памятниками. Только изучив предшествующую историю, можно принять настоящее и стать полноправными и достойными гражданами своей страны.

Автор проекта:

Часовская Анастасия.

Входит в состав Совета школьного музея, экскурсовод; занимается в школьном ансамбле народных инструментов «Русские напевы»; победитель школьных, районных и городских олимпиад; лауреат первого городского фестиваля мультимедийных технологий «РАДУГА»; участник психологического форума «Психология в нашей жизни» в номинации: «Психология в моей жизни»; участник второго тура Городской олимпиады школьников по предмету «Технология».