

ИЗОБРАЗИТЕЛЬНОЕ И
ДЕКОРАТИВНО-ПРИКЛАДНОЕ
ИСКУССТВО КРИТА

География региона

Минойская цивилизация — относится к бронзовому веку и является частью Крито - микенского периода (цивилизации) острова Крит (2600—1450 гг. до н. э.). Культура названа в честь мифического царя Крита Миноса — владельца лабиринта, построенного, по легенде, Дедалом.

Мировоззрение и общественное устройство

- основными очагами культуры и цивилизации были: т. н. «дворцы» — сложные экономико-политические комплексы, крупнейшие из которых существовали в Кноссе, Фесте, Закросе и Тилиссе;
- развитие мореплавания; установление торговых и дипломатических контактов с цивилизациями Древнего Востока; возникновение оригинальной письменности;
- минойская цивилизация представляла собой государство. Наличие единого правителя (царя или царицы) не доказано, что резко выделяет его среди других средиземноморских государств бронзового века.
- минойцы вели торговлю с Древним Египтом, вывозили медь с Кипра. Для архитектуры характерны переосмысленные египетские заимствования (например, использование колонн).
- армия минойцев была вооружена пращами и луками. Характерным вооружением у минойцев был также двухсторонний топор лабрис.
- как и у других народов Старой Европы, у минойцев был распространён культ быка.
- данные археологии говорят о том, что в минойской религии (и в других сферах жизни) главенствующие роли играли женщины, в частности почиталась Богиня со змеями.

Особенности материальной культуры

- Мinoйцы строили во дворцах водопроводы, канализацию. Пользовались ваннами и бассейнами.
- Мinoйцы плавилu бронзу, производили керамику и строили многоэтажные, до 5 этажей, дворцовые комплексы с середины XX века до н. э.
- Выполняли многоцветные фрески.
- В изображениях доминируют мотивы быков и лилий.

Структура и композиция орнамента

- в минойских орнаментах соблюдался принцип одинакового отношения к плоскости, которую орнамент украшает: все стены равны, роспись не выделяет ни середины стены, ни углов;
- нет композиционного центра — строится на ритмических повторах, на бесконечном развертывании и продолжении;
- в ряде случаев нет как таковой орнаментальной структуры;
- натуралистичные изображения сочетаются с условными и абстрактными, часто без деления на блоки.

ОСНОВНЫЕ ЭЛЕМЕНТЫ

ГЕОМЕТРИЧЕСКИЕ ФИГУРЫ

ПОЛОСЫ И ВОЛНЫ



АМОРФНЫЕ ФИГУРЫ



АМОРФНЫЕ ФИГУРЫ



АМОРФНЫЕ ФИГУРЫ



АМОРФНЫЕ ФИГУРЫ



АМОРФНЫЕ ФИГУРЫ



АМОРФНЫЕ ФИГУРЫ



СПИРАЛИ



СПИРАЛИ



СПИРАЛИ



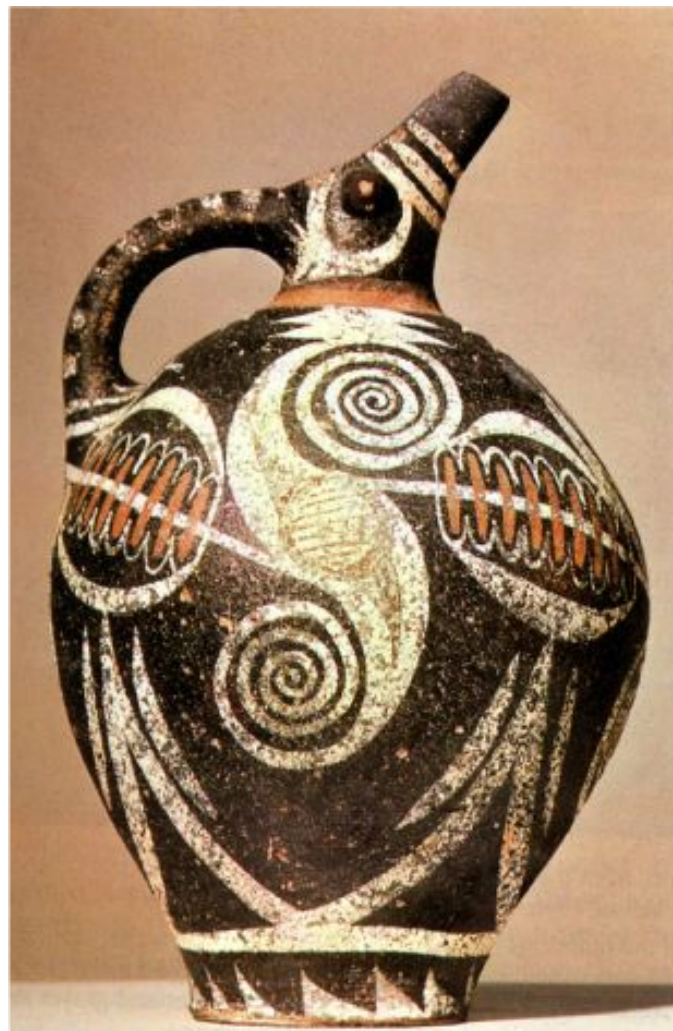
СПИРАЛИ



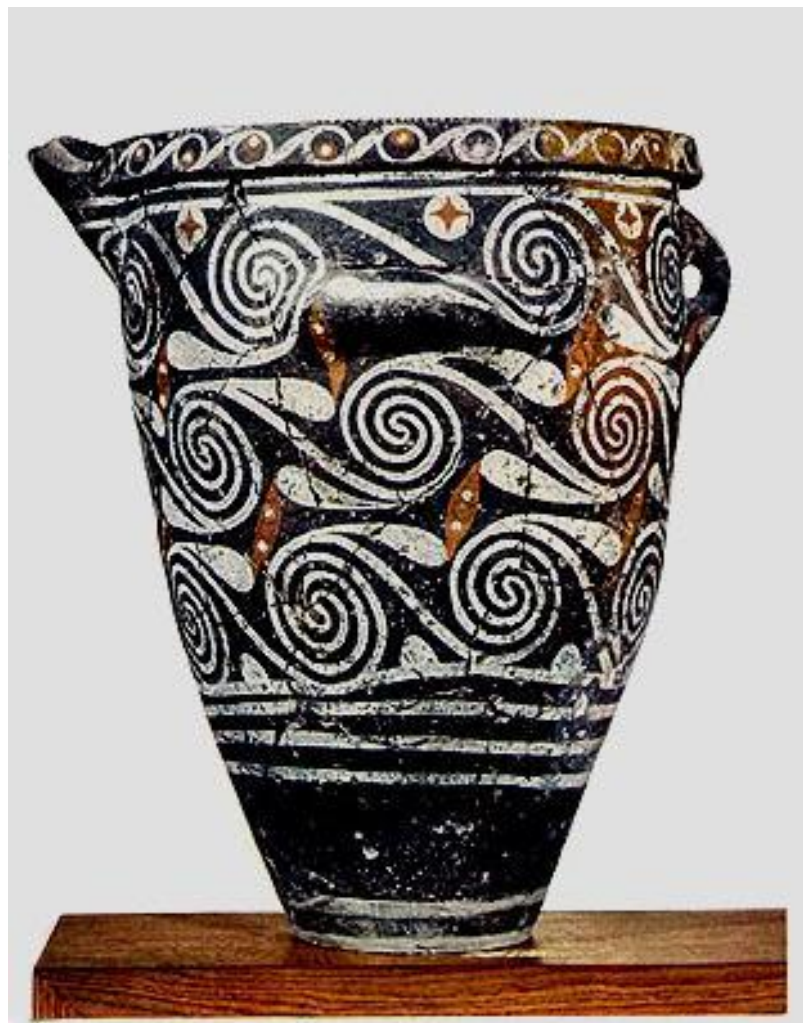
Συμποσιακά και τε-
λετουργικά υφαντά
ελάμα και κωνικό
Κνωσός, Φαιστός,

Feasting and ritual
pottery, stirrup jar
Knossos, Phaistos,

СПИРАЛИ



СПИРАЛИ



СПИРАЛИ

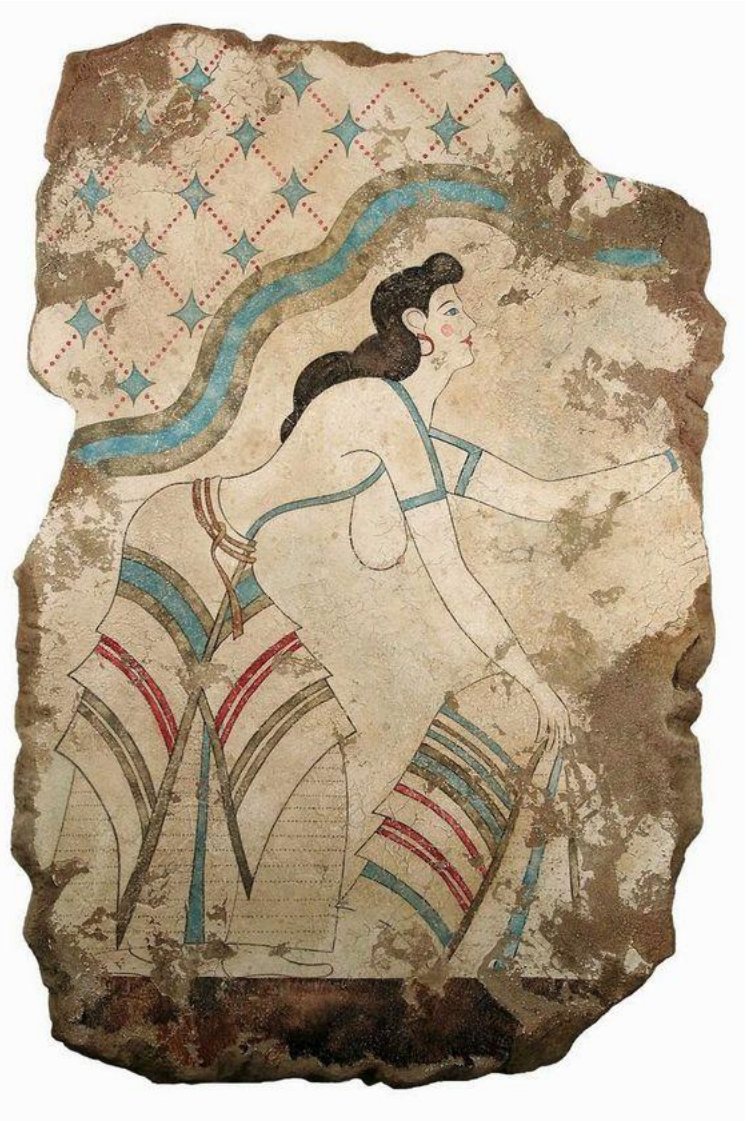


ЧЕЛОВЕЧЕСКИЕ ФИГУРЫ



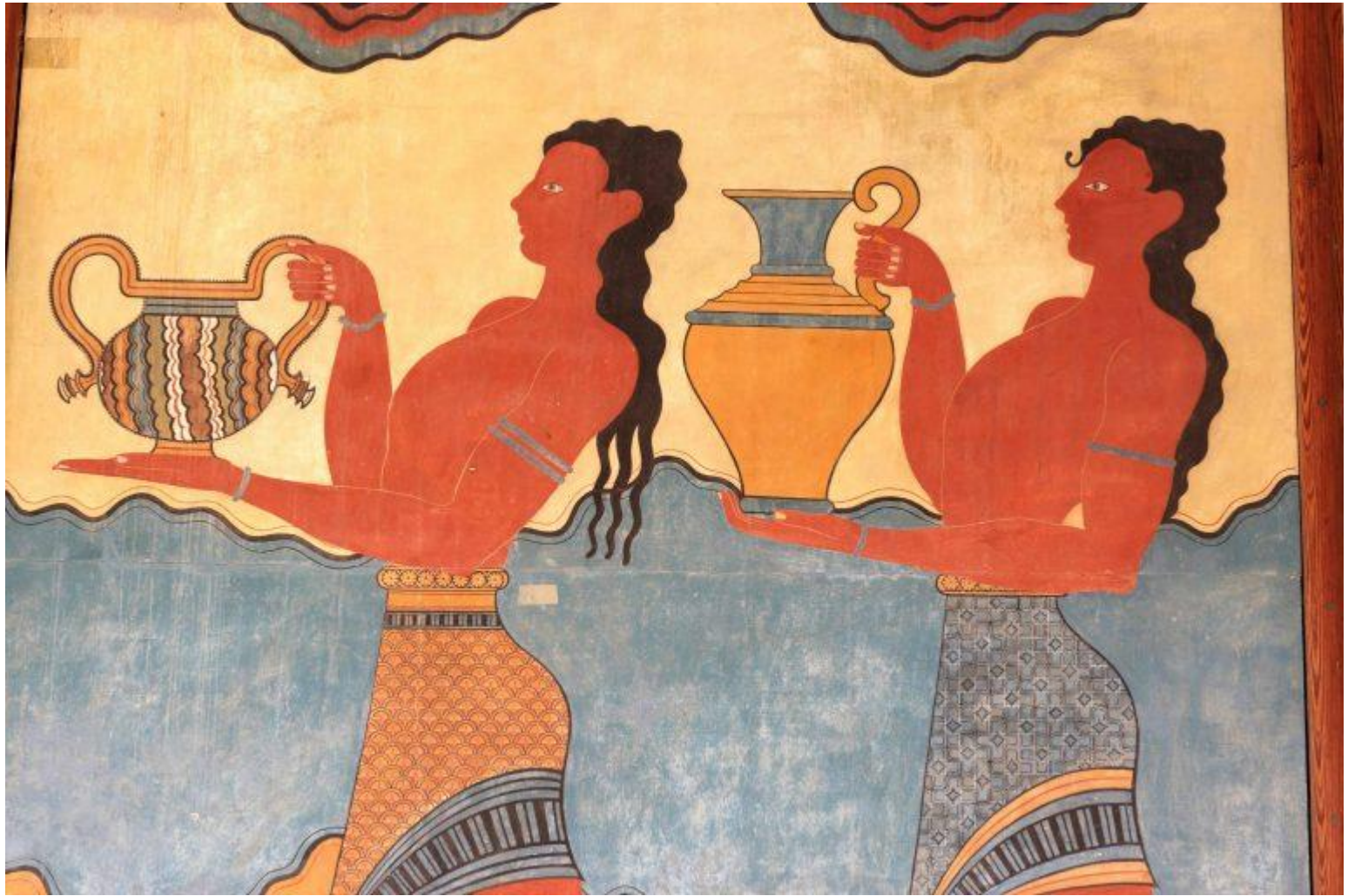












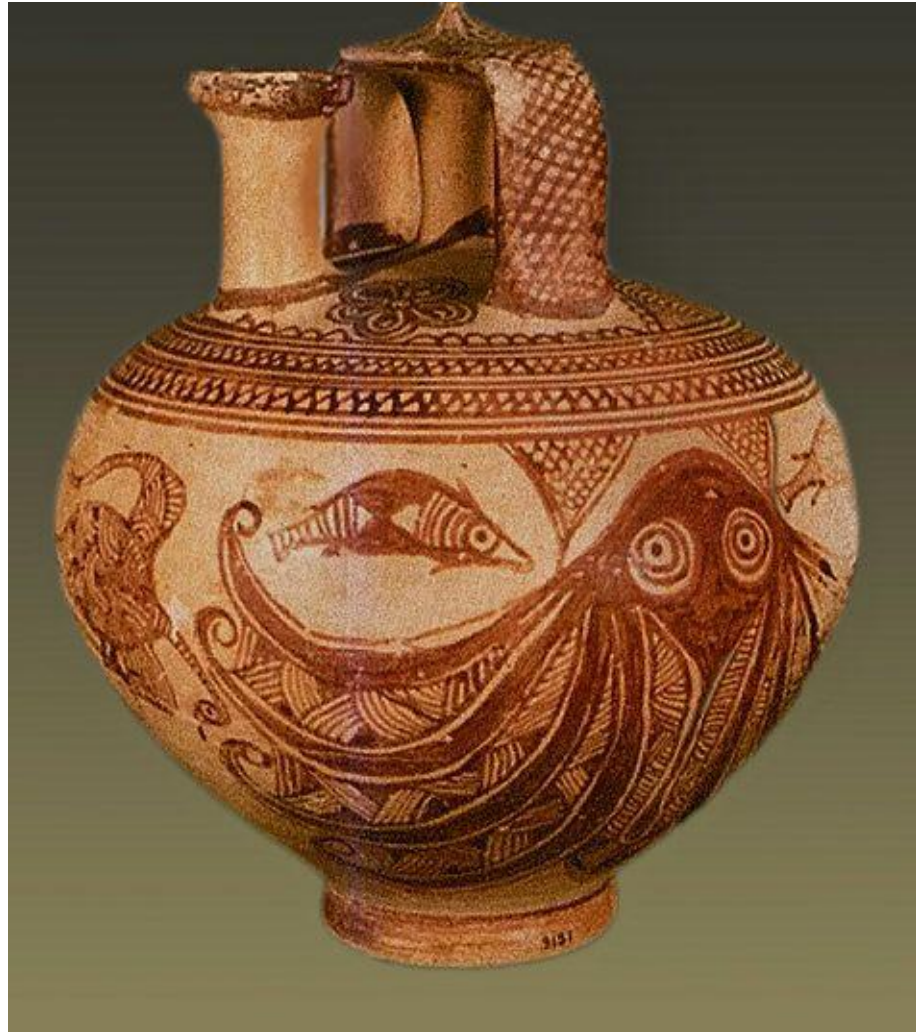


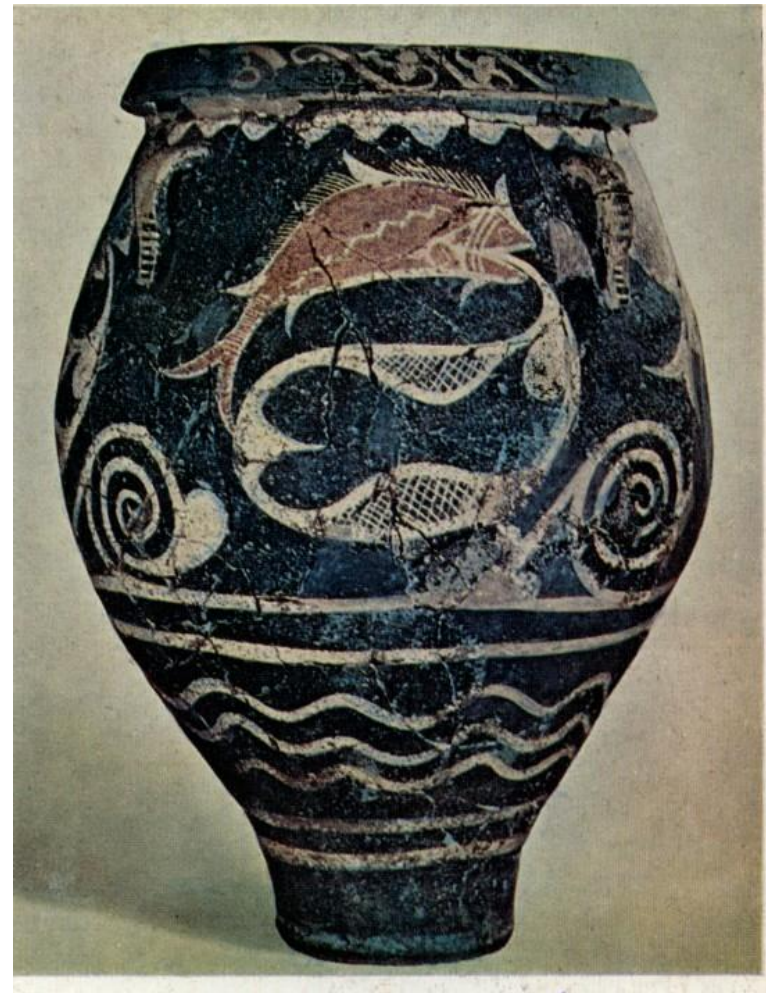
МОРСКИЕ ЖИТЕЛИ



Vases of the Special Political tradition decorated by the "Floral" and "Mosaic" styles, red with interlaced and ornamental motifs.







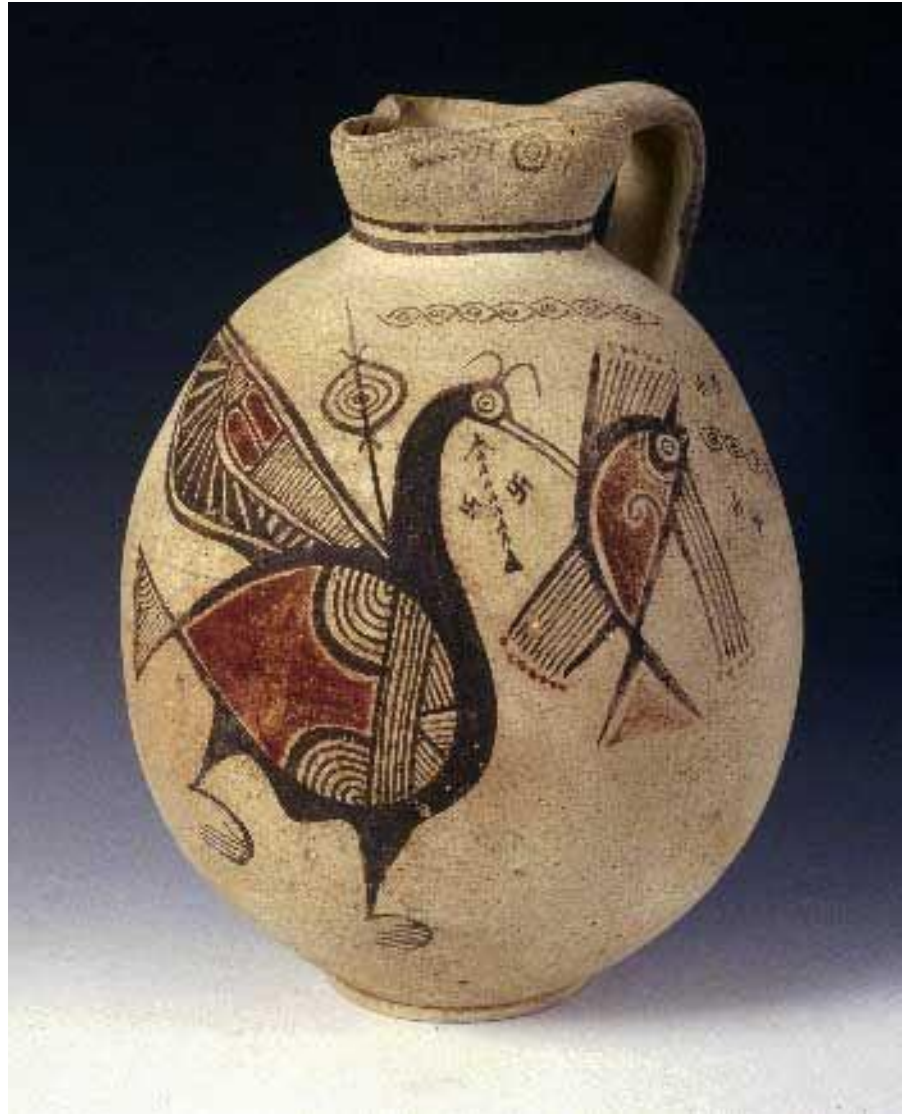




ПТИЦЫ



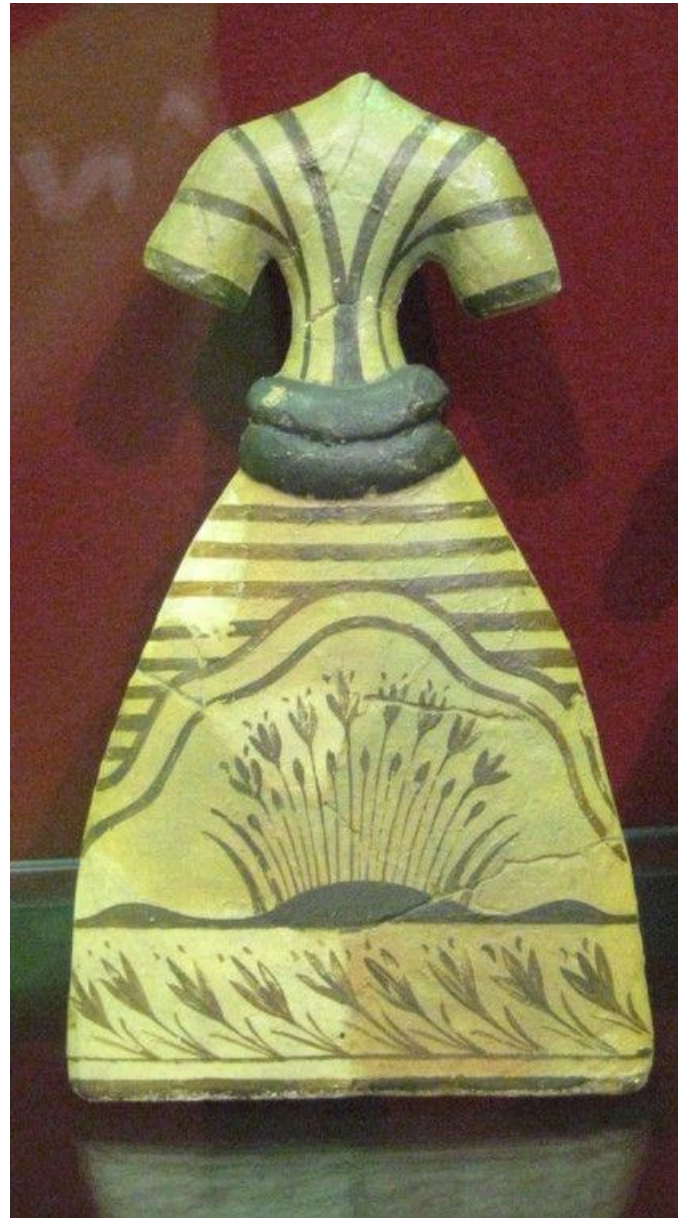
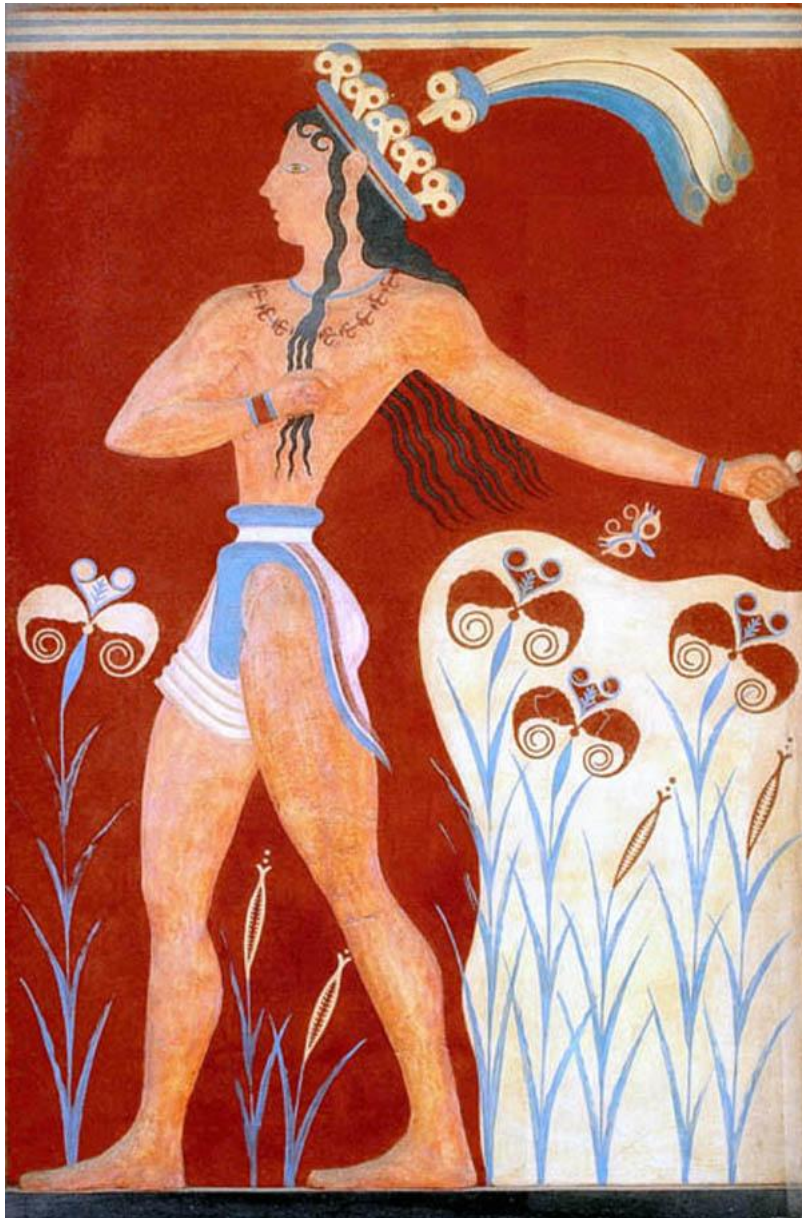
Minoan fresco



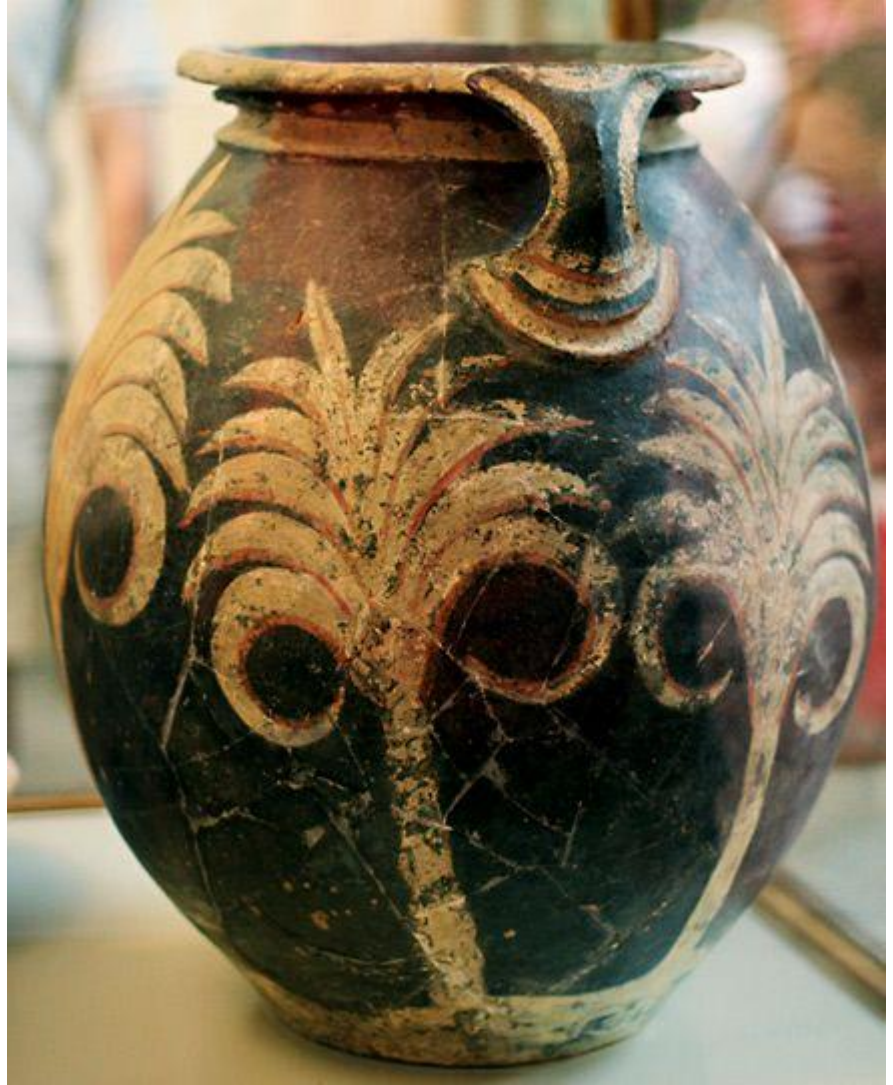
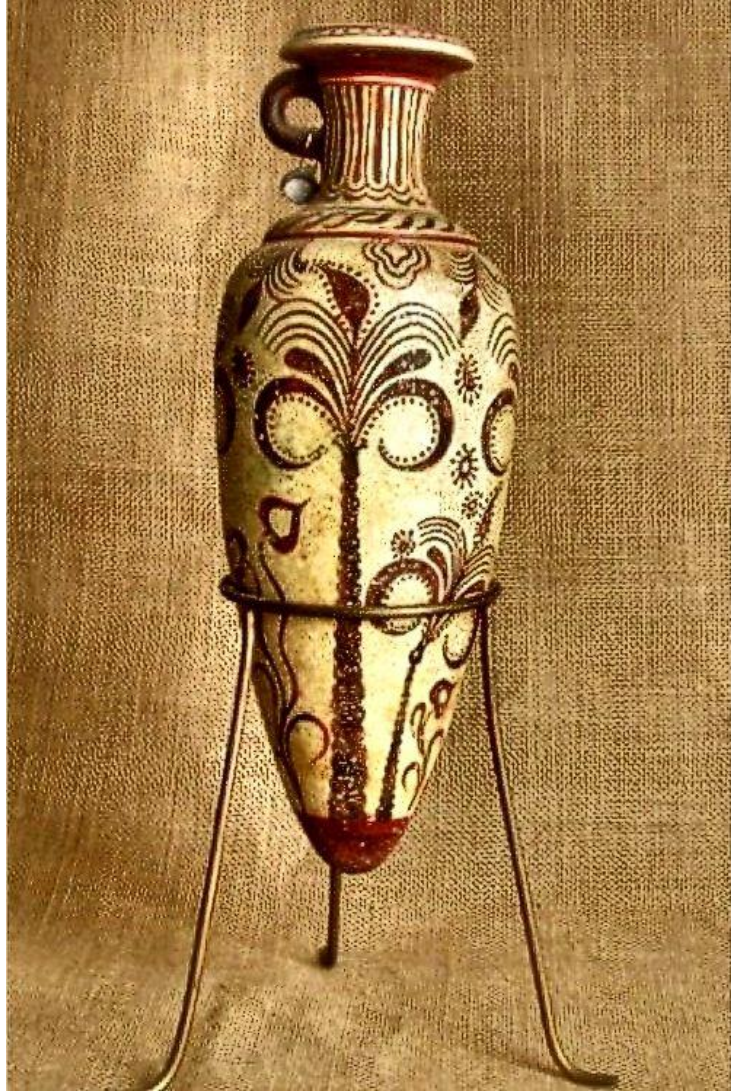




ЛИЛИИ











ЛАБРИСЫ







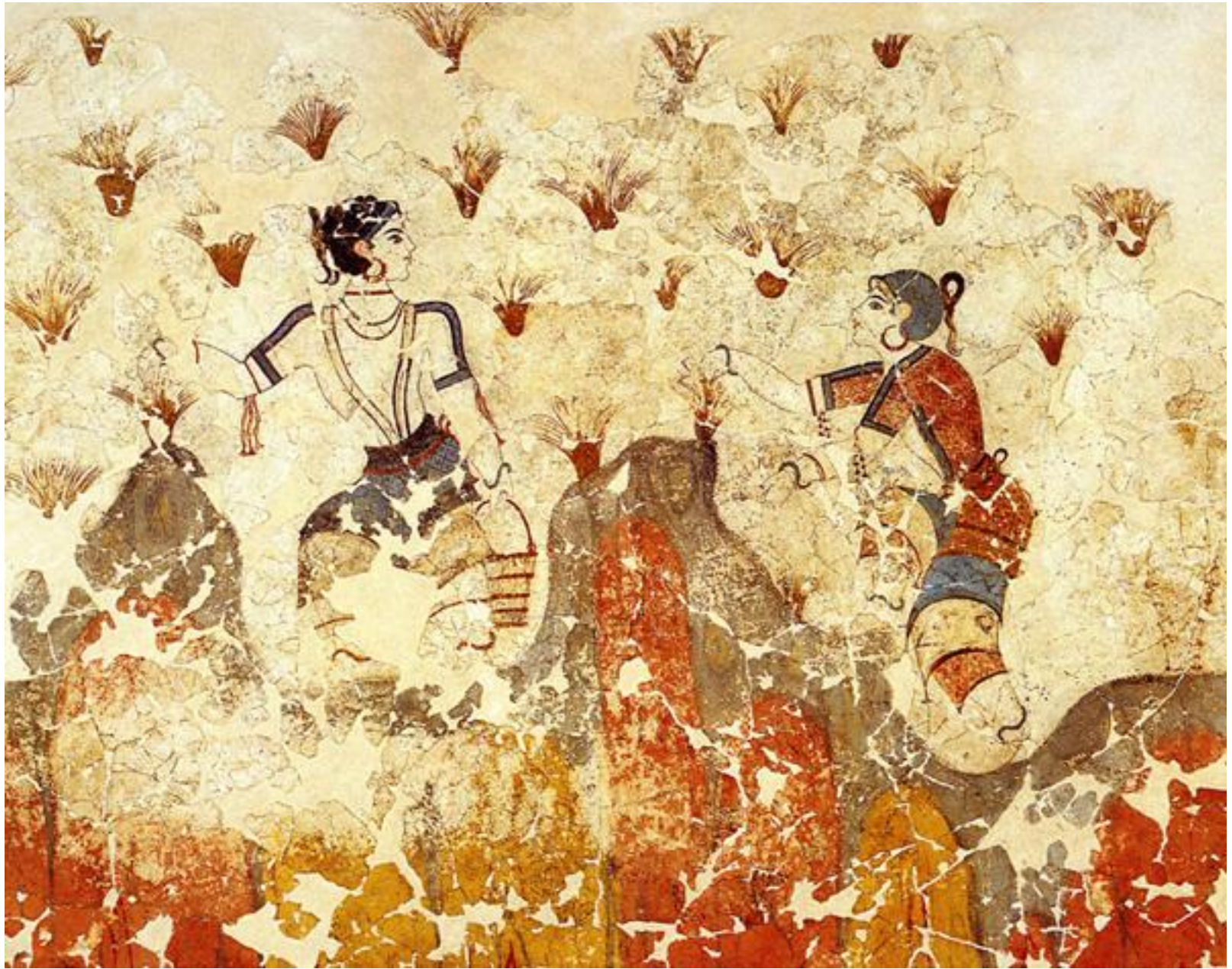
КНОССКИЙ ДВОРЕЦ









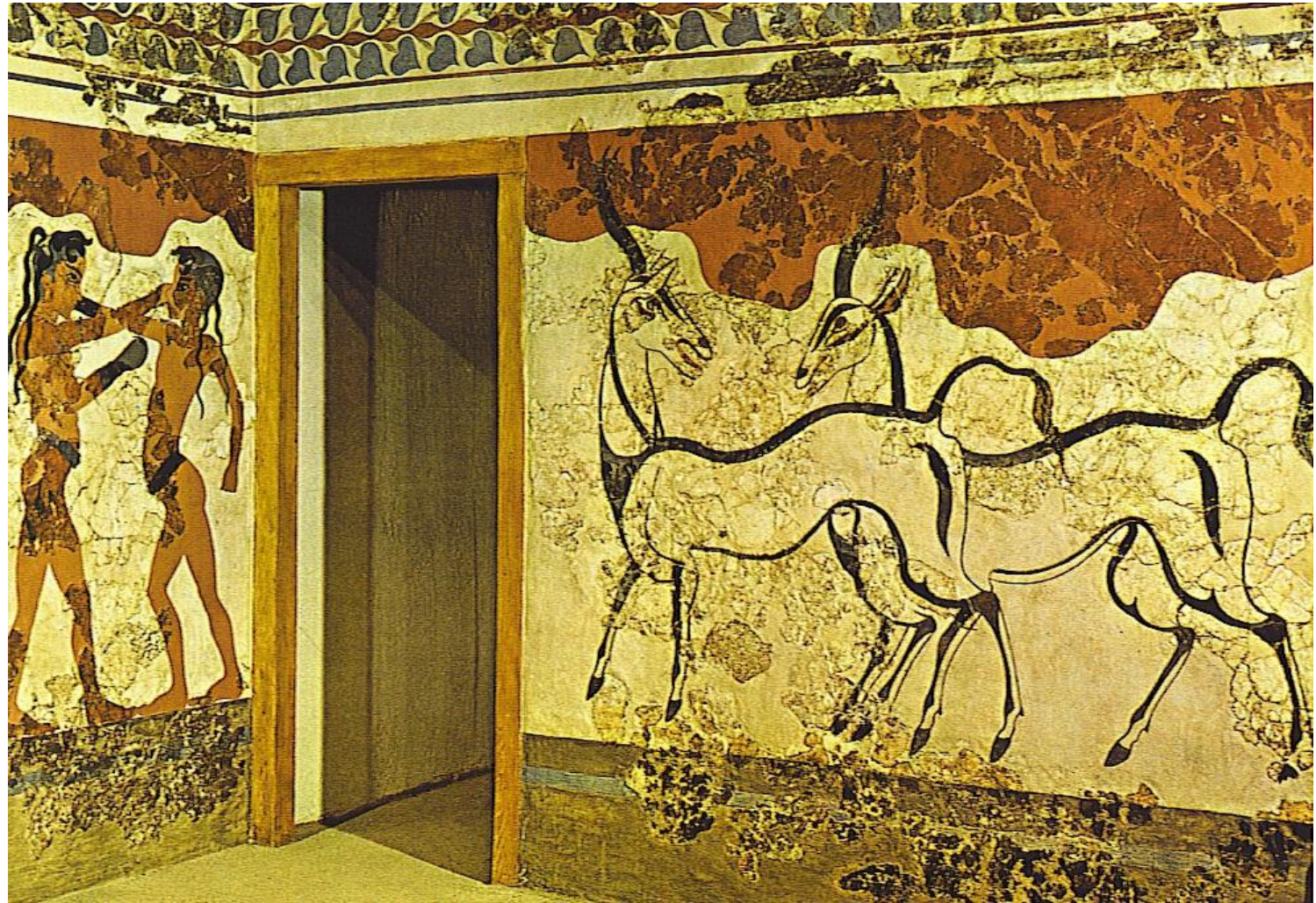


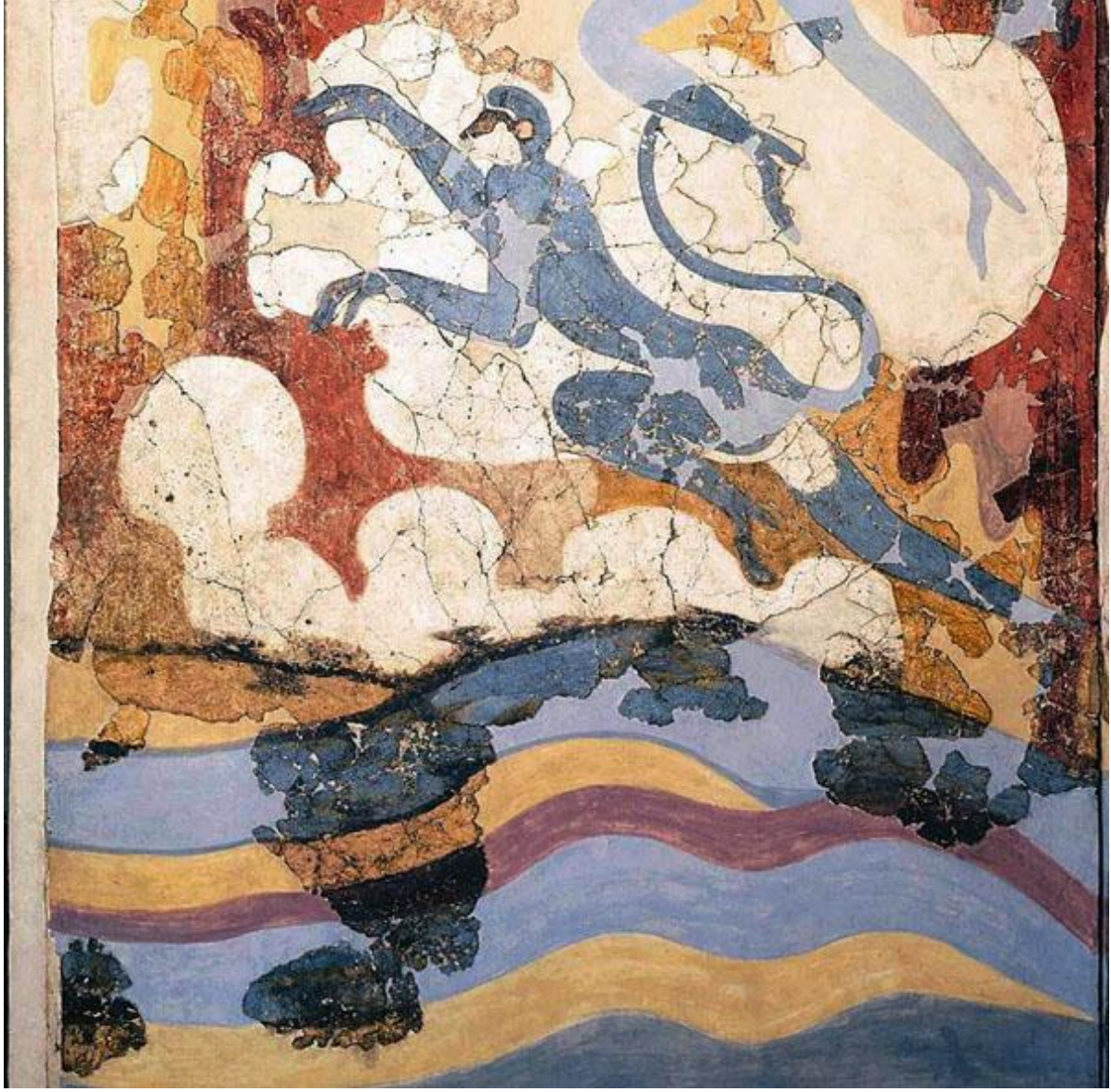














ВАЗЫ СТИЛЯ КАМАРЕС



