

# Путешествие во времени по Терлецкой дубраве.

**Работа выполнена:**

*Учащиеся ГБОУ СОШ №1798 «Феникс»*

*Гореликова Виктория 6Гкл.*

*Василькова Виталия 6Гкл.*

**Руководитель :** *учитель географии*

*Тырнова Татьяна Владимировна.*



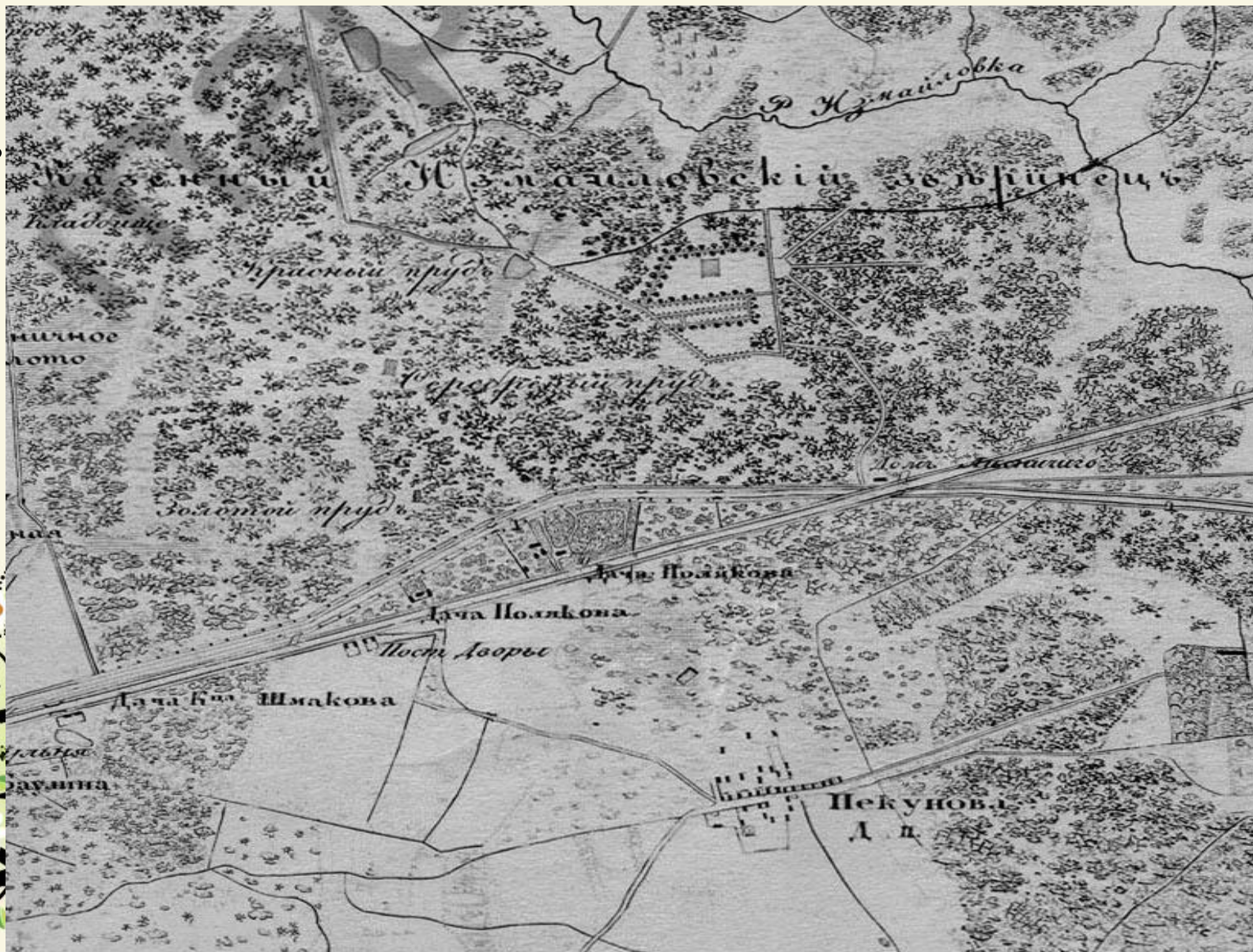
# План:

1. История образования района Перово и Новогиреево с XVI.
2. Начало повествования. «Вековые дубы».
3. Объект «Черный ручей».
4. История семьи Торлецких.
5. Знакомство с Экоцентром , где ранее находилась Барская усадьба Голицыных с плодовыми садами и двором, а в настоящее время Конный двор.
6. История возникновения 5-ти прудов.
7. История названия «Терлецкой дубравы» (Терлецкого парка).
8. Памятник ямщику (рассказ о Владимирском тракте, ныне Шоссе Энтузиастов).
9. Памятник военному инструктору с собакой.





# 1. История образования района Перово





## История образования района Перово и Новогиреево с XVI.

До XVI места к востоку от Москвы были сплошными густыми лесами да топи болот. Постепенно выкорчевывая смешанный лес и распахивая земли, человек, наконец, заселил их и распределил владения. Так, близ Старой Владимирской дороги, у речки Робки, появилось местечко Губино ставшее позднее селом Гиреевом Пехорской волости.



Исаака Левитан  
Владимирка 1892г.



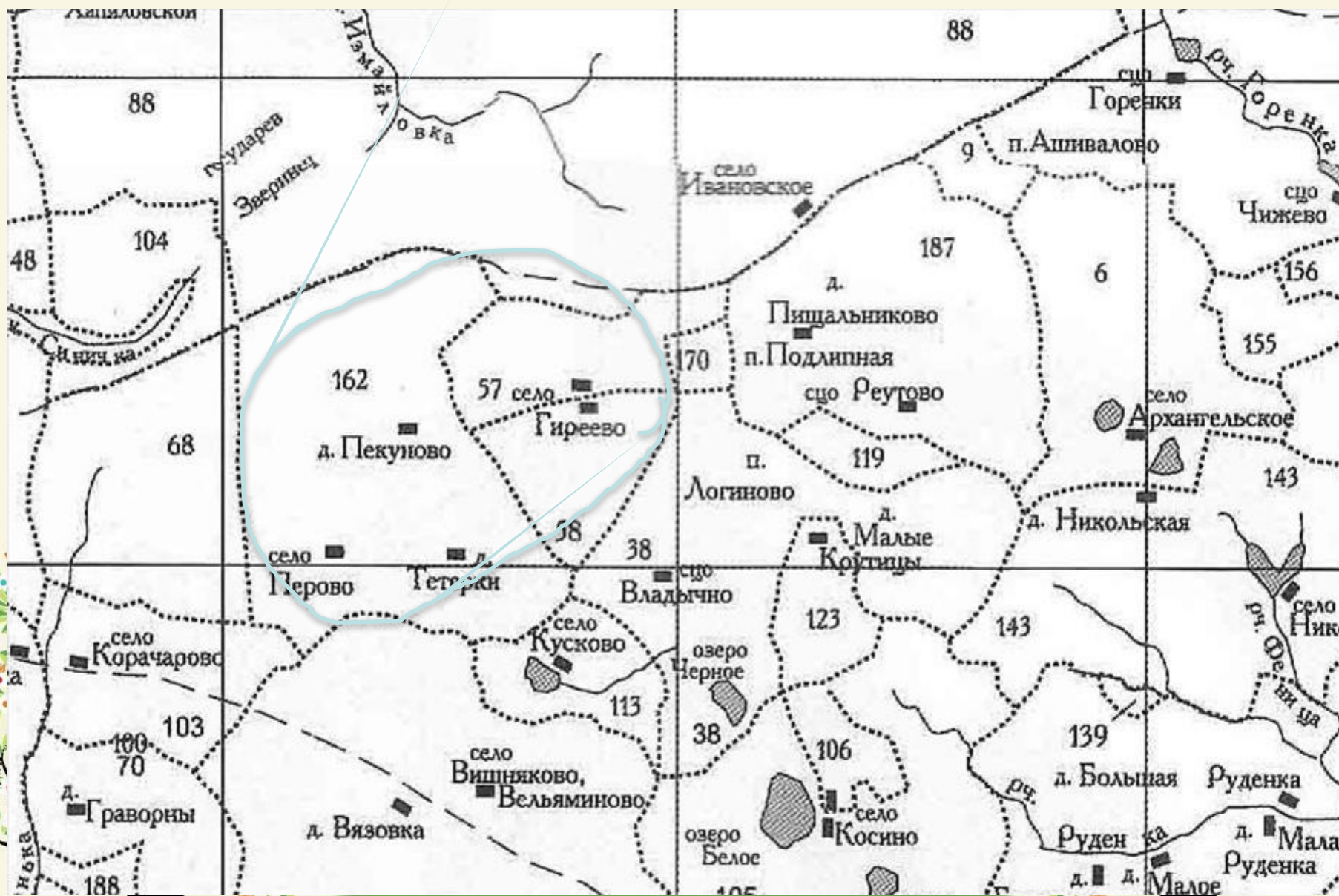
Живопись Владимира Панфилова



Живопись Владимира Зданова



# Схема межевания Московского уезда. (1766-1770 г.)





# Деревня Гиреево на карте 1818г.





## Вековые Дубы.

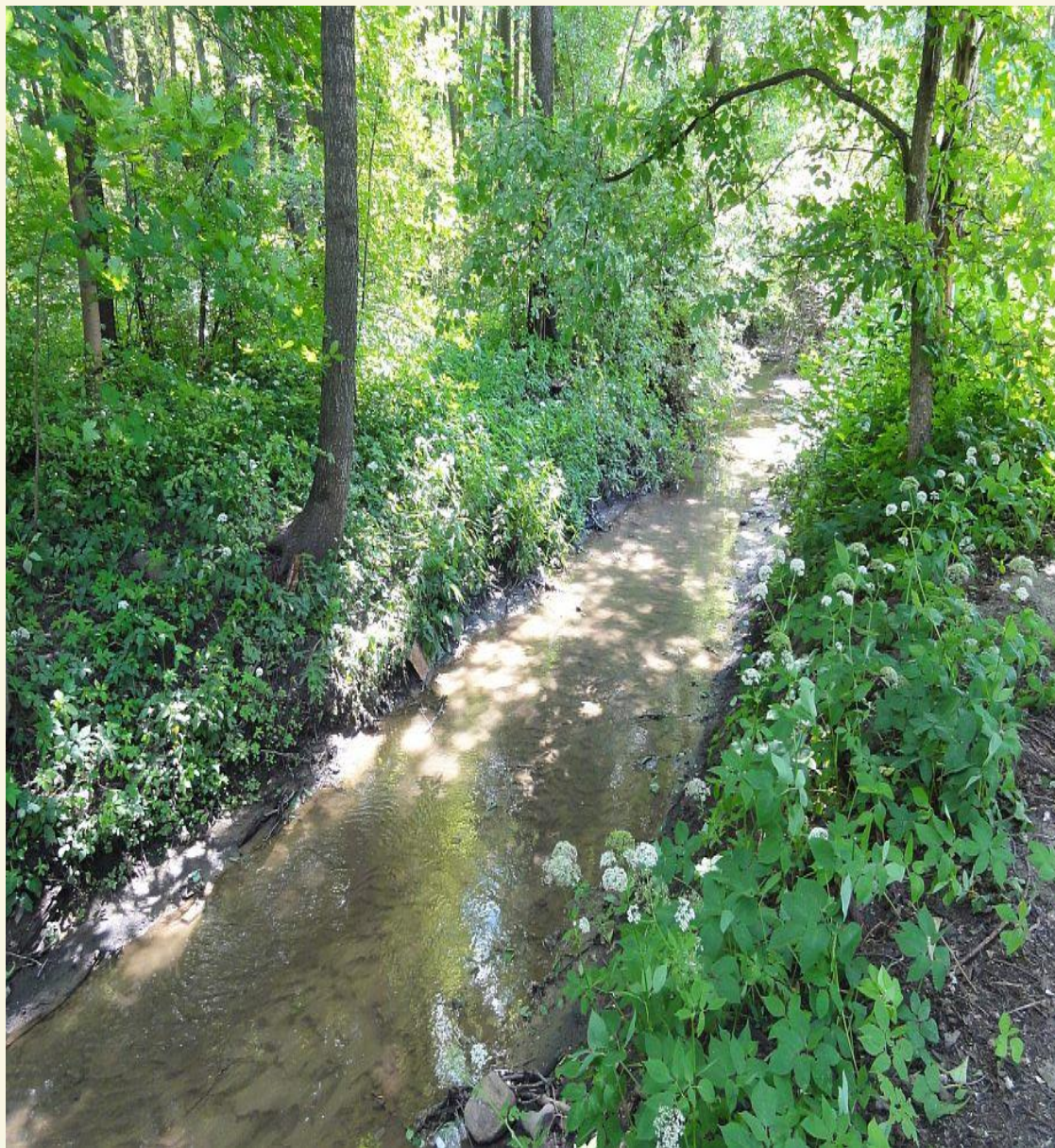
История Терлецкого парка начинается при Шереметьеве, еще в 17 веке. Официальный статус и свои современные границы Терлецкий лесопарк получил в 1972 году - его отделили от Измайловского парка, когда начали застраивать район Ивановское. Об этом свидетельствуют старые деревья. Некоторым дубам здесь уже 300 лет. Их называют «Вековые дубы».





## Черный ручей.

Очень интересный объект в Телецком парке – черный ручей. Эта живая ниточка, словно вопреки человека, когда-то приложившего прямо по нему дорогу, просачивается глубоко в земле под асфальтом Владимирки и соединяется с измайловским Лебединским прудом.





## Барская усадьба

Небольшая деревенька Губина – Гиреево, известная с XVIв., долгое время переходила из рук в руки.

В 18 веке на месте деревни Гиреево, Голицын Иван Алексеевич (воспитатель ПетраI) основали Барскую усадьбу с плодовыми садами и господским двором и построил каменную с церковь Спаса Нерукотворного в Гиреево возведенную в 1718г.

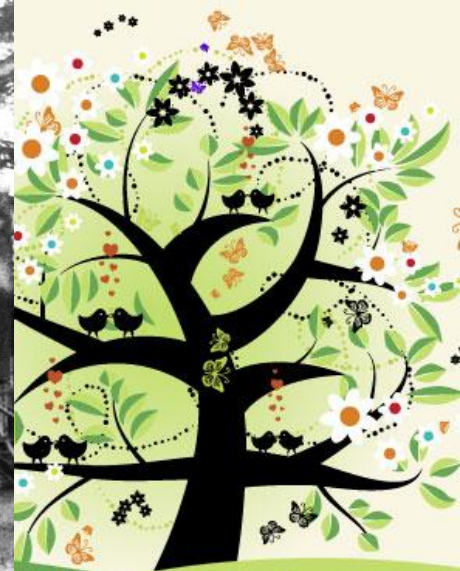




# Барская усадьба

Время шло....

В середине 18 века во время царствования Елизаветы Петровны, имение принадлежит советнику Александру Логиновичу Торлецкому. С именем Торлецких усадьба вошла в XX и даже в XXI в.





## Барская усадьба.

Отставному русскому генералу, широко образованному человеку Александру Ивановичу Торлецкому обязан появлением исторический район Новогиреево. именно он в 1905-1907 годах распланировал территории будущего поселка, решив распродать земли под будущие дачи и получить с этого огромную прибыль.



Празднование именин Торлецкого И.А., день Ивана Купалы.  
На ступенях Большого дома в Старом Гиреево  
Старое Гиреево., 1904 [Анастасия Сереберцева](#)

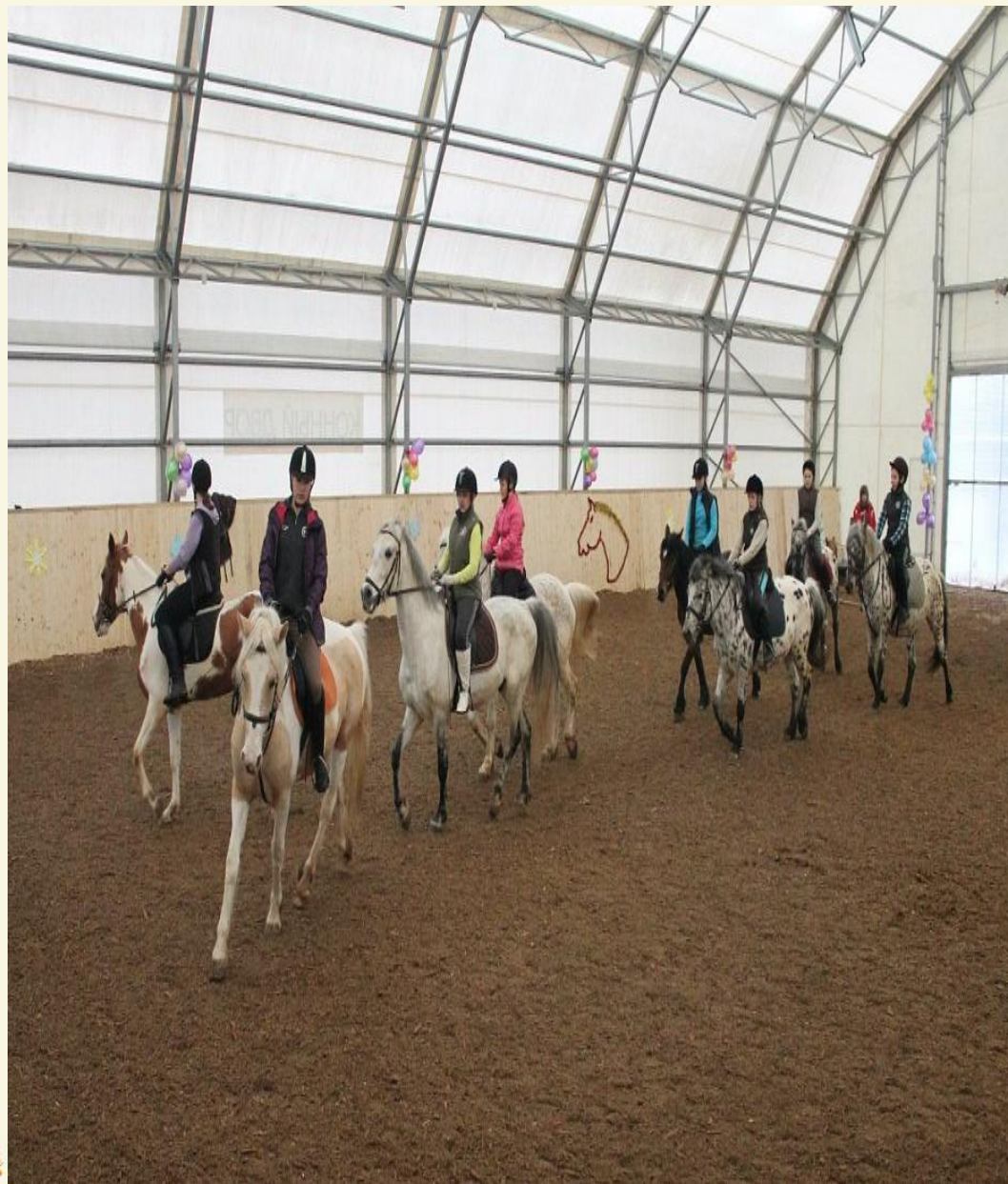
Женечка Файдыш и Иван Александрович  
Торлецкий.  
Гиреево, 1898-1899

[Анастасия Сереберцева](#)



## Конный двор

В сентября 2013 года на базе эколого-просветительского центра «Конный двор» открылась конно-спортивная секция В секцию принимаются все желающие. С ребятами работают квалифицированные тренеры, имеющие большой спортивный и тренерско-преподавательский опыт. На месте этого центра ранее находилась Барская усадьба Голицыных с плодовыми садами и двором, а в настоящее время Конный двор.





## Терлецкие пруды.

Сейчас в современном Терлецком парке мы не можем не заметить 5 прудов, расположенных по площади парка. Терлецкие пруды были сооружены на реке Серебрянка. ОТ КУДА ЖЕ ОНИ ПОЯВИЛИСЬ?

Их вырыл Столыпин Дмитрий Емильянович (1736/1740–до 1793) владелец усадьбы Гиреево, а именно пленные турки, под его руководством, захваченные Суворовым и Румянцевым.

В настоящее время Терлецкие пруды обрели иное использование, благодаря артезианской скважине. На их поверхности начал бить источник, из-за чего пруды стали привлекать больше отдыхающих.

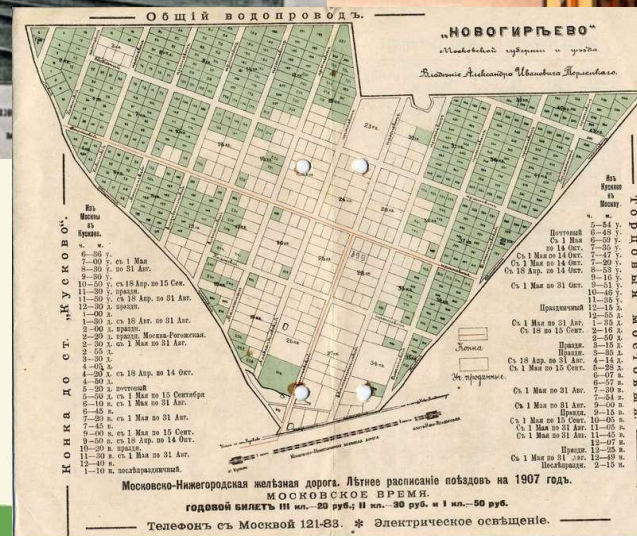




# История названия.

ОТКУДА ЖЕ ПОШЛО НАЗВАНИЕ ТЕРЛЕЦКИЙ ПАРК? Он назван в честь самых лучших хозяев дубравы – Торлецких. Они оставили большой след в жизни Терлецкой дубравы.

А. Логинович-Торлецкий чувствовал в развитии первой железной дороги от Москвы до Петербурга. Позднее Терлецкая дубрава имела электрическое освещение, водопровод, свое депо и Ж/Д платформу. В дубраве в основном отдыхали немцы, откуда она и получила название «Немецкая». Так же здесь останавливались поэты, певцы, режиссёры и писатели.



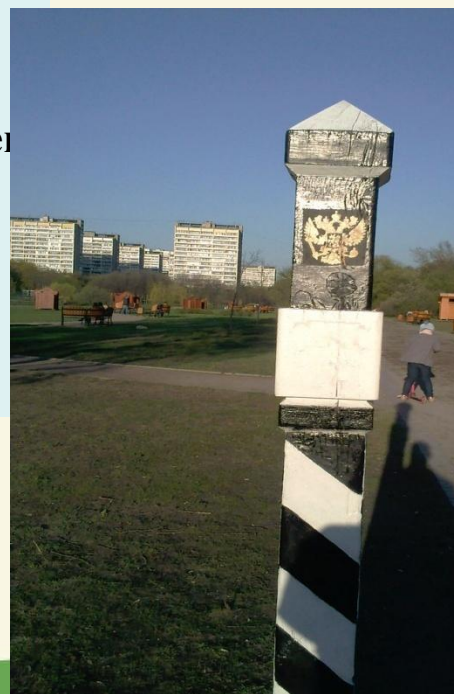


## Памятник ямщику

В Терлецком парке вдоль аллеи, проходящей по участку древнего Владимирского тракта, установлены верстовые столбы, а также памятник ямщику.

Ныне старая Владимирская дорога затерялась среди разросшегося города, а в прошлом, это была часть Московско-Сибирского тракта

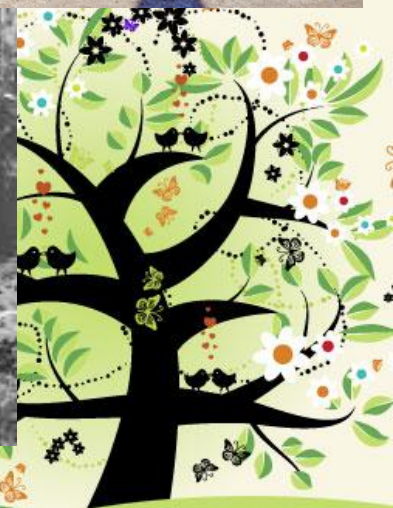
-уникальная дорога не только России, но и Европы! Купец и ямщик – вот две фигуры в историческом пейзаже дороги XIX века.





## ПАМЯТНИК С СОБАКОЙ

В Терлецком парке в 1924 году открывают центральную военно-техническую школу служебного собаководства Красной Армии. В послевоенные годы она была переименована в питомник "Красная Звезда". Здесь вывели две известные породы собак: московская сторожевая и чёрный русский терьер. В 70-ых годах, в связи с расширением границ Москвы, питомник переехал в Дмитровский район Московской области. О славных страницах прошлого гостям парка сейчас напоминает памятник военному инструктору с собакой, установленный рядом с главным входом со стороны Свободного проспекта.





# Использованные источники.

- <http://starye-karty.litera-ru.ru/karty/mos/okr-moskvy1878/moskva-1878-r3-list2c.html>
- <http://deadokey.livejournal.com/60315.html>
- <http://www.tatiskray.ru/Rod/080.htm>
- Материалы сайта «Википедия» и др. Тематические Интернет- источники.
- Осипова О. Купеческая дорога. Очерк истории Московско-Сибирского тракта в XIX в.
- *Осипова О.В.* И шла Владимирка мимо села Перово. Очерк истории дороги с XII по XVIII в.
- Калугина С. Перово .Далекое и близкое. Москва. 2004г.
- *850 Москва Старина восточного округа* . Московский журнал 1997г.
- *Бондаренко Л.К.* Восток Москвы: Сквозь даль столетий. 2006г.
- Восточный административный округ. Москва 2004г.
- Восток столицы.Летопись военных побед. Москва 2012г.

