

Современное выставочное декоративное искусство

изобразительное искусство 5 класс

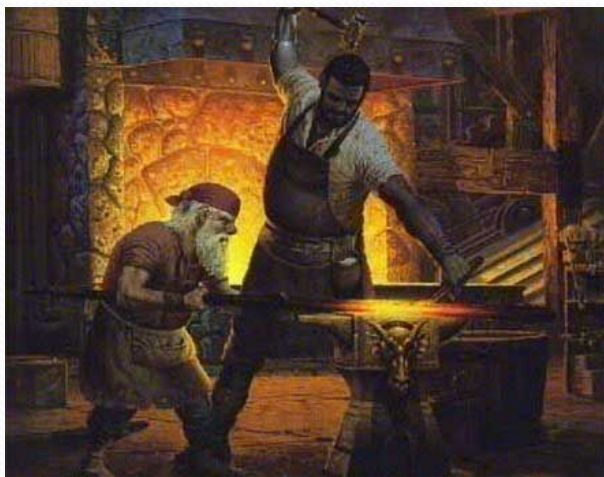
(продолжение темы)

Изделия из металла



Художественная ковка

- Во все времена художественная ковка всегда являлась существенным элементом архитектурной композиции. Стильные и красивые кованные изделия способны преобразить дом, квартиру или сад, подчеркнув их индивидуальность и хороший вкус хозяина дома. Ассортимент кованных изделий, применяемых в дизайне интерьера, необычайно широк. В моде любые кованные изделия — ажурные решетки на окнах, кованные ворота и заборы по периметру участка, козырьки и другие предметыковки.



Художественное литьё



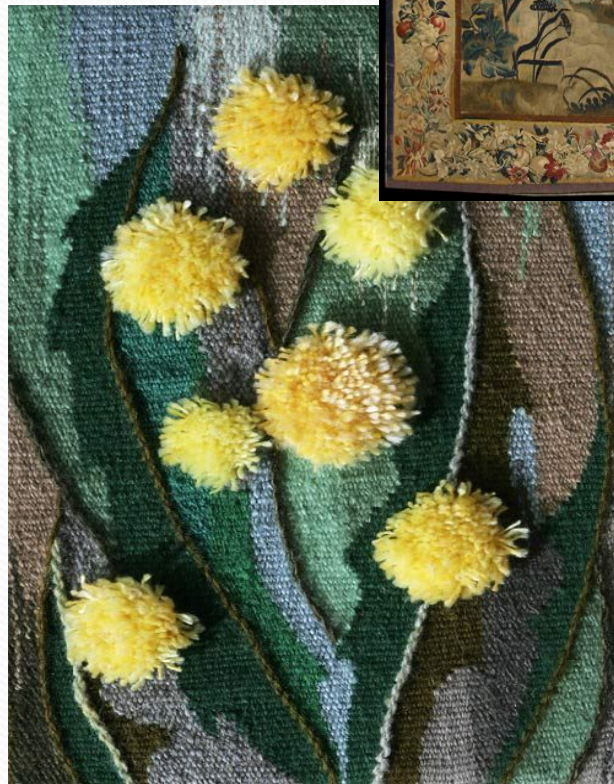
- Литьё — технологический процесс изготовления отливок, заключающийся в заполнении литейной формы расплавленным материалом (бронза, чугун)



Чугунный павильон. Музей изобразительных искусств г. Екатеринбург

Гобелен

- **Гобелен** (фр. *gobelin*) — один из видов декоративно – прикладного искусства, стенной безворсовой ковёр с сюжетной или орнаментной композицией, вытканый вручную перекрёстным переплетением нитей. Гобелены ткются из цветных шёлковых или шерстяных нитей отдельными частями, которые затем сшиваются между собой (часто отдельные цветные пятна).
- Первоначально гобелены, тканые безворсовые ковры, назывались **шпалерами**.



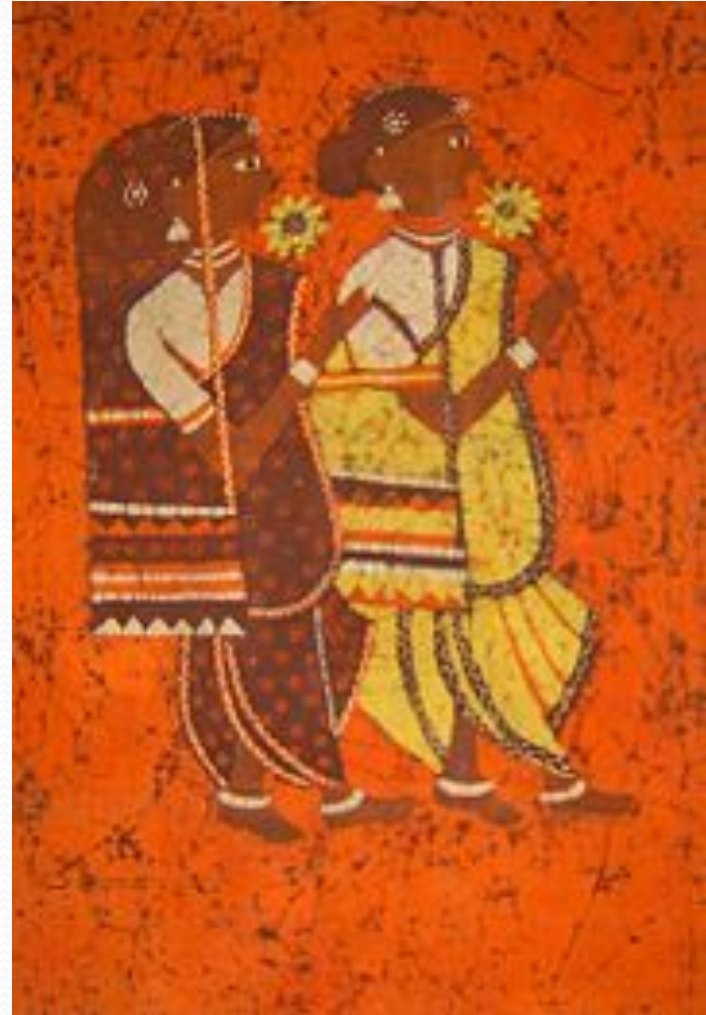


Батик

- **Ба́тик** — ручная роспись по ткани с использованием резервирующих составов.
- На ткань - шелк, хлопок, шерсть, синтетику — наносится соответствующая ткани краска. Для получения чётких границ на стыке красок используется специальный закрепитель, называемый резерв (резервирующий состав, на основе парафина, бензина, на водной основе — в зависимости от выбранной техники, ткани и красок).
- Роспись батик издавна известна у народов Индонезии, Индии др.
- В Европе — с XX века.

Техника:

- Горячий батик
- Холодный батик



Холодный батик

- Рисунок выполняется по ткани специальным составом (резервом) при помощи стеклянных трубочек. Резерв, проникая в ткань, создает как бы перегородку, которая не пропускает краску. Именно поэтому линия должна быть замкнута. Чтобы краска не смогла растечься.



Горячий батик



- Растопленный воск наносится на ткань точно по рисунку, и постепенно им покрывают все цвета в соответствии по принципу «от светлого к темному»



