

КУЛЬТУРА ЯПОНИИ



**Выполнили: Неженкина С.К.,
Непомнящая Т.Н.**



ПЕРИОДИЗАЦИЯ И ОБЩАЯ ХАРАКТЕРИСТИКА ЯПОНСКОЙ КУЛЬТУРЫ

Дзёмон (япон. букв. эпоха веревочного орнамента), получившая свое название по росписи керамики в виде веревочных колец, и **Яён**, названная так по месту находок образцов керамики, созданной этой культурой.



В истории Японии и ее культуры выделяют несколько периодов:

- курганный период (III-IV вв.)
- эпоха Нара (V-VIII вв.)
- эпоха Хэйан (VIII-XII вв.)
- эпоха Минамото (XIII-XV I вв.), включающая периоды Камакура (XIII-XIV вв.) и Муромати (XIV-XVI вв.)
- эпоха Токугава, или период Эдо (XVII-XIX вв.)



КУРГАННЫЙ ПЕРИОД



Курган императора Нинтоку

ПЕРИОД НАРА

- ▣ **Тэнно** – император, небесный правитель.
- ▣ В этот период формируется национальная религия японцев – **синтоизм** (путь богов). Его составными частями являются культ предков (**синто**) и обожествление духов (**ками**).



Император Тэмму



Эпоха Хэйан

Эпоха Хэйан, эпоха реформ, вызвала появление первой постоянной столицы страны **Хэйдзё-кё** («Столица Цитадели мира») в местности Нара, которая и дала название всему историческому периоду.



Киото («Мир и Спокойствие»)



ГЕРБЫ — ЛИСТЯ МИНАМОТО И БАБОЧКА ТАЙРА



源氏：笹竜胆の家紋



平氏：揚羽蝶の家紋

ЭПОХА МИНАМОТО



Опору сёгуната составило военно-феодалное сословие (буси), особенно личные вассалы сёгуна. Низшую часть этого сословия составляло мелкое военное дворянство – **самураи**.

В это время в Японию проникает учение дзен-буддизм, особенно популярным оно становится в самурайских кругах.

Сёгун Минамото Ёритомо





Ода Нобунага



Тоётоми Хидэёси



Иэясу Токугава



Духовная культура Японии. Религии Японии

- **Синтоизм** – древняя японская религия. Практическая цель и смысл синтоизма состоят в утверждении самобытности древней истории Японии и божественного происхождения японского народа.
- **«Кодзики»** – это сборник японских мифов о происхождении мира, сказаний о богах и героях, повествует он также о «божественном» происхождении Японии и японцев.
- **«Нихонги»** – описание исторических событий Японии и сведения и биографии легендарных древних императоров.



ХРАМ СИНТО



СВЯТИЛИЩА БОГИНИ АМАТЭРАСУ В ИСЭ



- Синтоизм сформировал особое мировоззрение, присущее японцам. Оно базируется на **пяти** основных концепциях:
- **Первая** из них утверждает, что все сущее – результат саморазвития мира, который является саморегулирующимся совершенством, не нуждающимся в каком-то верховном существе (боге).
- **Вторая** – говорит о силе жизни , о том, что все естественное (в том числе и секс) должно уважаться.
- **Третья** концепция подчеркивает единство природы и истории.
- **Четвертым** элементом синтоизма является многобожие.
- **Пятая** идея легла в основу представлений о выделенности японцев.



Буддизм и буддистская традиция в Японии

- **Буддизм** – философско-религиозная система, которая ставила своей целью избавление человека от страданий, которые неизбежны в этой жизни. Буддисты полагают, что человек живет не одну жизнь.
- В Японии буддизм распространялся в основном в виде буддизма **махаяны**.
- Школы таинственного буддизма **тэндай** и **сингон** поддерживали эту практику.



БУДДА КАМАКУРА



- **Дзен-буддизм** стал не только религией, но и образом жизни японцев. Термин «дзен» (кит. чань, инд. дхьяна – сосредоточение, созерцание) означает самоуглубление, в результате которого происходит внезапное озарение – сатори.



ЯПОНСКИЕ СВЯЩЕННИКИ — БОНЗЫ



Бусидо. КОДЕКС САМУРАЕВ



В Средние века сложился оригинальный обычай сэппуку (харакири). Термин «харакири» составлен из двух слов: **хара** (живот, душа) и **кири** (резать). По своей сути харакири – не простой поступок самоубийства, а форма выражения чести и преданности самурая своему сюзерену.



ХУДОЖЕСТВЕННАЯ КУЛЬТУРА ЯПОНИИ



ЯПОНСКАЯ АРХИТЕКТУРА



Традиционные японские дома



ТОКОНОМА — НИША У НЕПОДВИЖНОЙ СТЕНЫ



Буддийский храм-пагода



ХРАМ ТОДАЙДЗИ



ХРАМОВЫЙ КОМПЛЕКС ХОРЮДЗИ В НАРЕ



ХРАМ УДЗИ-БЁДОИН



ИМПЕРАТОРСКИЙ ДВОРЕЦ В КИОТО



ЗАМОК БЕЛОЙ ЦАПЛИ



ПАВИЛЬОНЫ ДЛЯ ЧАЙНЫХ ЦЕРЕМОНИЙ



САД КАМНЕЙ В КАТО, ХИОГО



САД КАМНЕЙ ХРАМА РЁАН-ДЗИ



Ро-дзи, ведущий к тясицу Сейгецу в храме Исэ



ЯПОНСКАЯ СКУЛЬПТУРА



Дзётё. Будда Амида из Бёдо-ина





**Будда Вайрочана в
храме Тодай-дзи.
Высота: 14,98 метров
Лицо: 5,33 метров
Глаза: 1,02 метров
Нос: 0,5 метров
Уши: 2,54 метров
Вес: 500 тонн**





Скульптурное
изображение Каннон





Агё, один из двух
гвардейцев на
фронтоне храма
Тодай-дзи в Наре





Катабори – самый известный вид нэцкэ, компактная резная скульптура, которая может изображать людей, животных, многофигурные группы. Характерна для зрелого периода истории нэцкэ (конец XVIII – начало XIX в.).



Маска – самая большая после кататори категория, часто являлась уменьшенной копией маски но, по своим свойствам сходна с кататори



Нэцкэ, изображающее Хотэя,
слоновая кость, современная
работа



ЯПОНСКАЯ ЖИВОПИСЬ



Образец японской каллиграфии





Свиток Фудзивары Нобудзанэ,
XIII в.





Портрет
Минамото но
Ёритомо, 1179 г.





Утамаро. Три
знаменитые красавицы





Сэсю. Осенний пейзаж





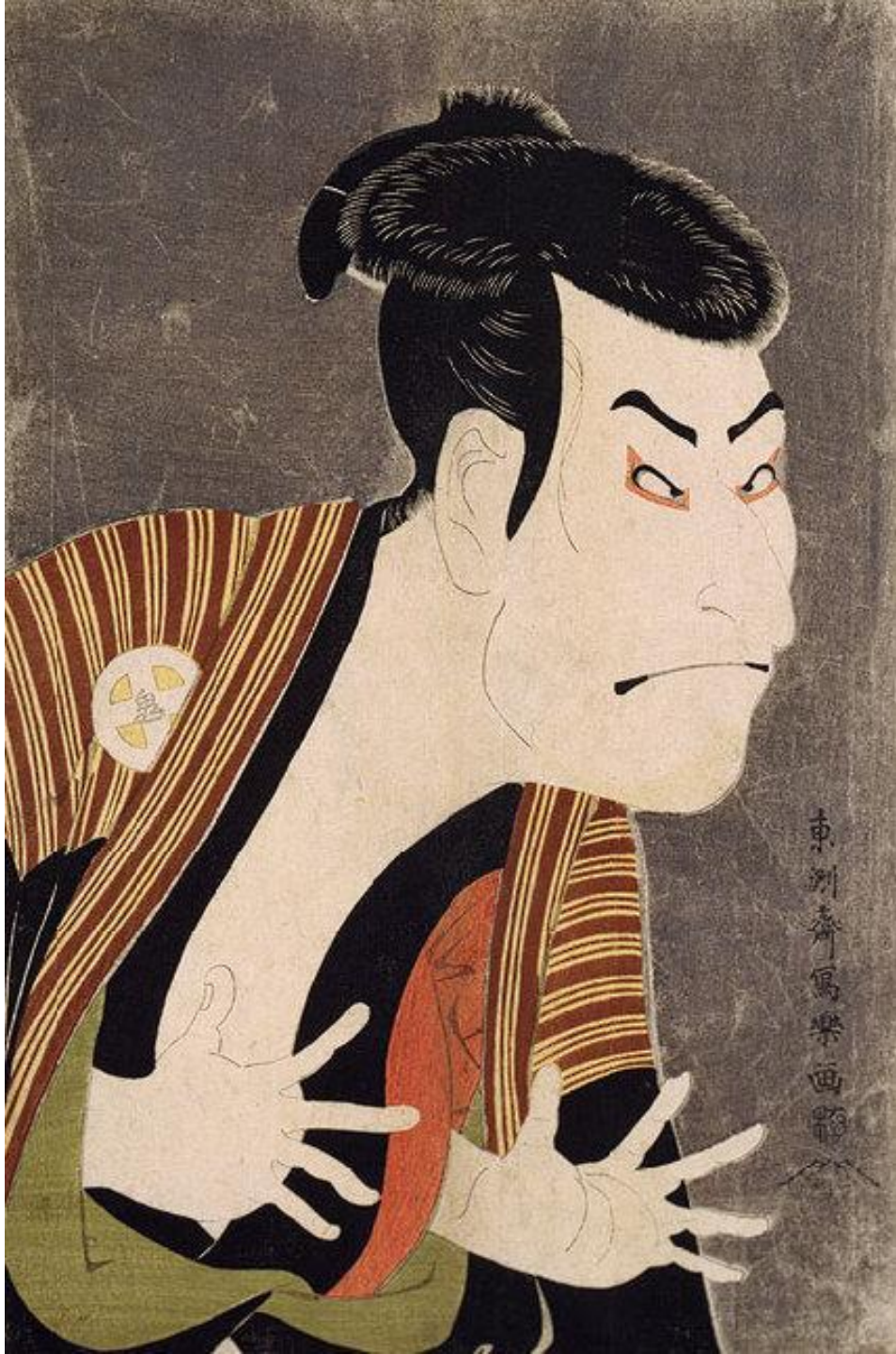
Тоса Мицуоки (1617-1691),
совместно с сыном Мицунари
(1646-1710), Перепела и
хризантемы.





Судзуки Харунобу.
«Две женщины на
веранде». Цветная
гравюра на дереве.
Ок. 1750.





Тосюсай Сяраку. Актёр
театра кабуки Отани
Онидзи в роли Якко
Эдобэя. 1794. Из серии
«Портреты актёров трёх
театров Эдо».

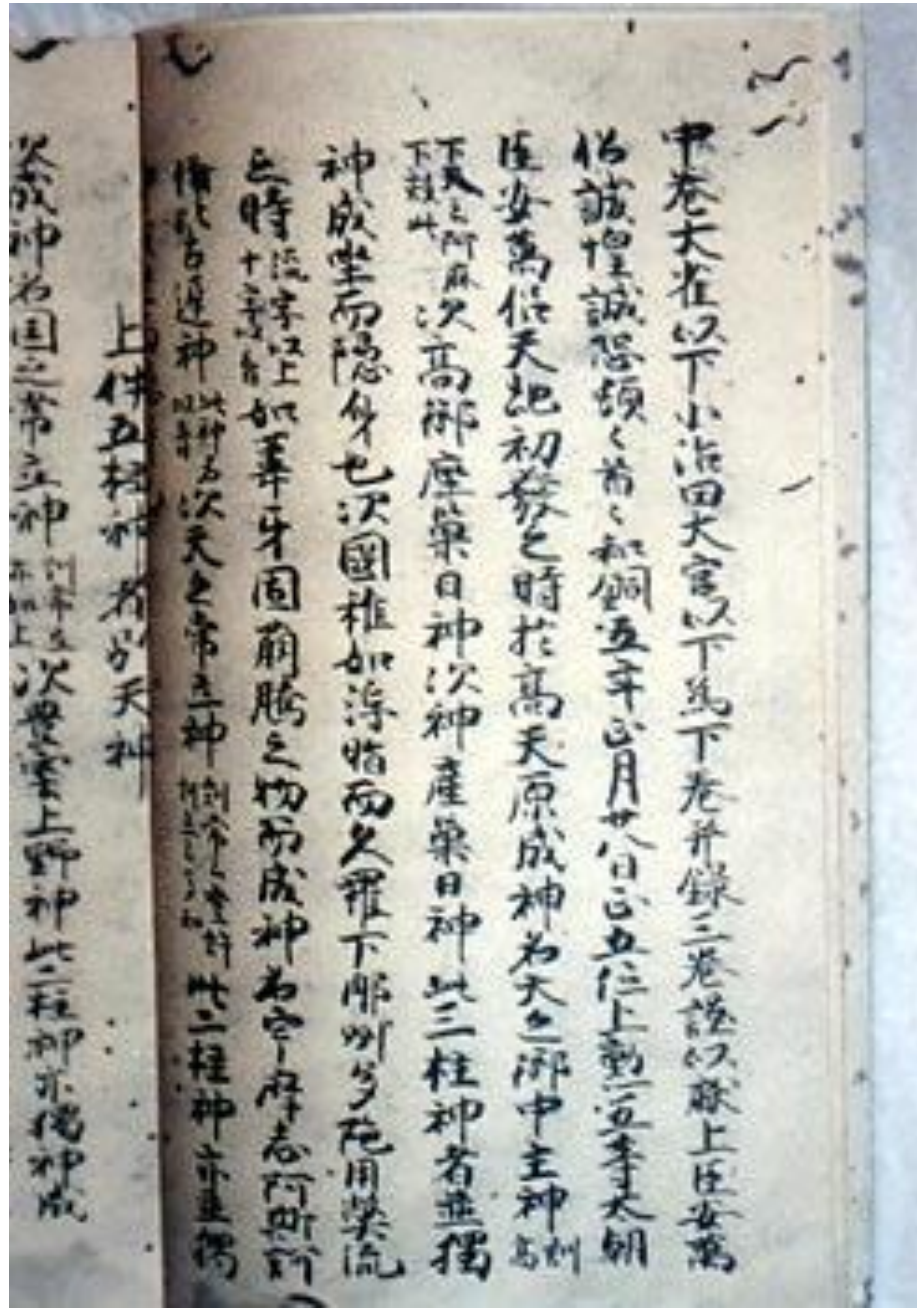




Кацусика Хokusай. Большая волна в Канагаве,
1823-1831



ЯПОНСКАЯ ЛИТЕРАТУРА



Кодзики, манускрипт
Синпукудзи-бон





Иллюстрация к Гэндзи-моногатари, приписывается Тоса Мицуоки (1617-1691)



Портрет Басё
работы Ёсы
Бусона

* * *

Я банан посадил —
И теперь противны мне стали
Ростки бурьяна...

* * *

Парящих жаворонков выше, —
Я в небе отдохнуть присел,
На самом гребне перевала.

Перевод Веры Марковой



ЯПОНСКИЙ НАЦИОНАЛЬНЫЙ ТЕАТР



Труппа саругаку на мацури в храме Касуга тайся в
Наре





Сцена из спектакля но. Иллюстрация





Маски театра но



Асикага Ёсимицу – сёгун, покровительствовавший но

ТЕАТР КУКОЛ ДЗЁРУРИ



Куклы Бунраку

ТЕАТР КАБУКИ



Артисты кабуки изображают бой самураев



Основоположница театра
кабуки
Идзумо-но Окуни





Создание икебаны в Ооку. Хасимото Тиканобу, 1895-1808



Икебана



Стиль морибана





Мидзуно Тосиката. «Место встречи» (из серии «Барвинки чайной церемонии»). XXIX год Мэйдзи (1896). Цветная гравюра на дереве.



Чайный домик Энсинтэй в саду Соракуэн, Кобе, префектура Хёго.



Внутри чайного домика (Музей искусства
Дальнего Востока, Берлин)

СПИСОК ИСПОЛЬЗОВАННЫХ ИСТОЧНИКОВ:

- История мировой культуры: учеб. пособие для студентов высших учебных заведений / А.П. Садохин, Т.Г. Грушевицкая. – М. : ЮНИТИ ДАНА, 2015. – 975 с.
- Википедия – свободная энциклопедия
ru.wikipedia.org

