

Волшебная цепочка



Подготовила : Андраханова Т.Г.
Учитель сельскохозяйственного
труда .для 8 кл. по теме: КРС.

Что окружает деревни и поселок нашего района?

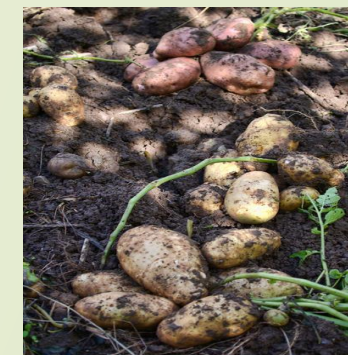


Поле

Перечислите какие **ПОЛЕВЫЕ** культуры
выращивают на полях?



Как называется группа растений выращиваемая для животных?



корма



Продолжи КРС- это?



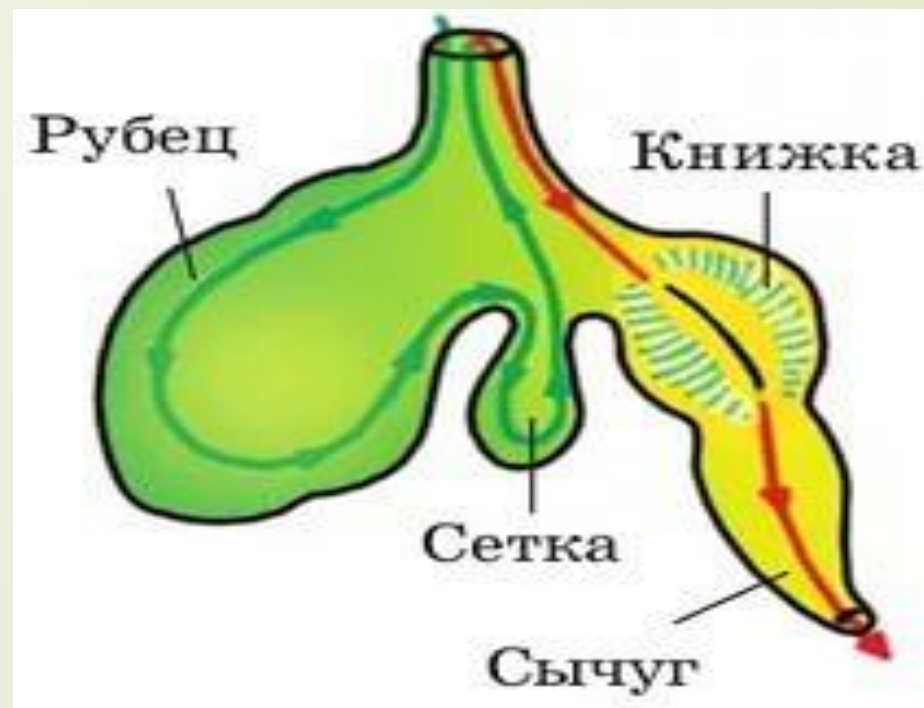
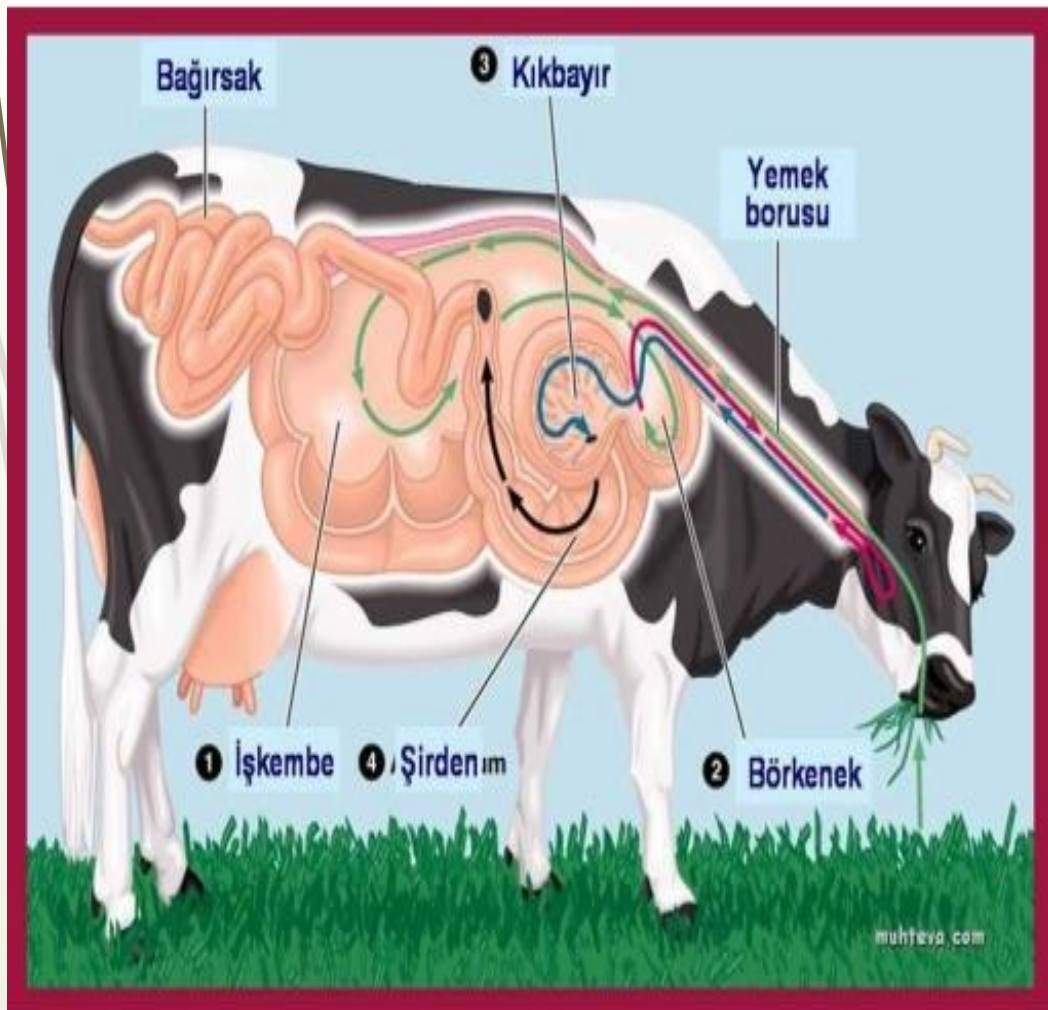
Объясните значение этих слов и
скажите к какому животному
они относятся?

- ❖ Нетель
- ❖ Сухостойный период
- ❖ Первотелка
- ❖ Бабка
- ❖ Говядина
- ❖ Локоть
- ❖ Коровник
- ❖ Дойный период
- ❖ Жвачная



Объясните почему корова жвачное животное?

1- рубец, 2- сетка, 3 – книжка, 4- сыгуч





Рацион- ?

Единица кормления -?

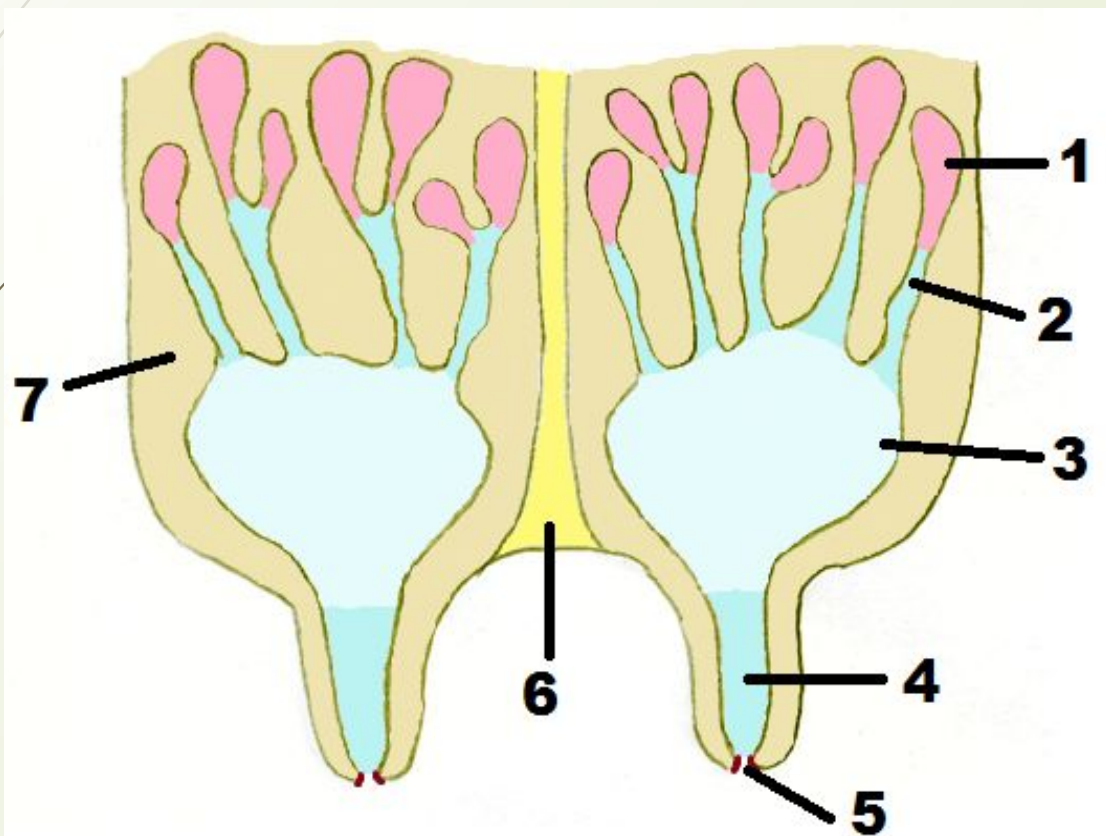
Подготовка грубых кормов к
скармливанию -?

Какой орган показан на фото?

ВЫМЯ



ВЫМЯ



Строение вымени

1. Альвеолы

2. Молочные протоки

3. Цистерна

4. Сосковая полость

5. Выводной канал

6. Эластичная перегородка

7. Соединительная ткань

Выберите правильное окончание предложений

Вымя коровы разделено на

- три доли
- две доли
- пять долей
- четыре доли

Доли вымени

- ❖ не соединены между собой
- ❖ имеют общие альвеолы
- ❖ имеют по две сосковые полости

Молоко образуется в

- соединительной ткани
- сосковой полости
- альвеолах

Из альвеол молоко поступает в

- молочную цистерну
- сосковую полость
- молочные протоки
- соединительную ткань

Сосковая полость оканчивается

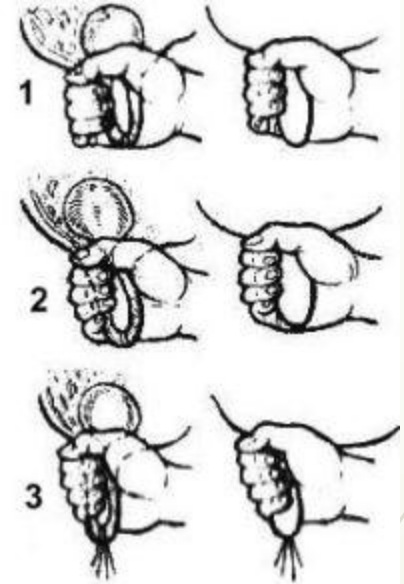
- Альвеолами
- Молочной цистерной
- Выводным каналом
- Соединительной тканью

Соединительная ткань

- ✓ Предохраняет вымя от воздействия внешней среды
- ✓ Соединяет между собой молочные цистерны

Как называется процесс доения молока -?

МОЛОКООТДАЧА







Молодцы!

Спасибо за работу!

