

# **Стихотворная речь**

## **Размеры стиха**

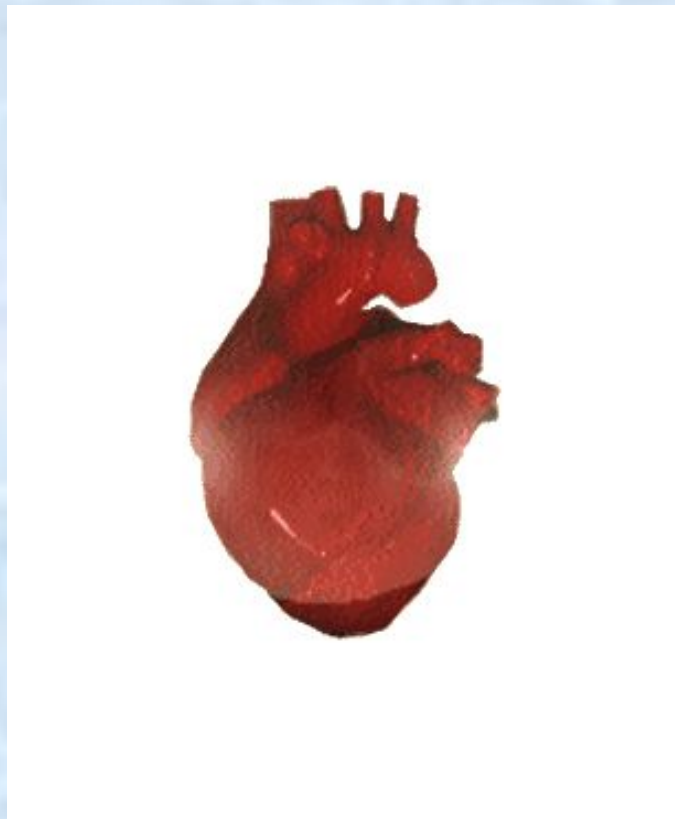
# Чем стихотворная речь отличается от прозаической?

- **Стихотворная** речь отличается от прозаической более чётким ритмом.

# Что такое ритм?

- ❖ **Ритм** – это повторение каких-либо однозначных явлений через равные промежутки времени.
- ❖ Явления ритма окружают нас повсюду.

**Ритмично бьётся наше сердце**



- Ритмично сменяются день и ночь





**Ритмично сменяются времена года**





# Ритм проводится во все действия человека



Ритмична  
музыкальная мелодия



А что может чередоваться в  
стихотворной строке?

Бу<sup>/</sup>ря м<sup>/</sup>гло<sup>/</sup>ю не<sup>/</sup>бо кро<sup>/</sup>ет



# Чёткий ритм присущ стихотворной речи.

- **Стихотворный ритм (размер)** – чередование ударных и безударных слогов в строке.

# Стихотворные размеры

```
graph TD; A[Стихотворные размеры] --> B[Двусложные]; A --> C[Трёхсложные]; B --- D[ХОРЕЙ]; B --- E[ЯМБ]; C --- F[ДАКТИЛЬ]; C --- G[АМФИБРАХИЙ]; C --- H[АНАПЕСТ];
```

Двусложные

*ХОРЕЙ*

*ЯМБ*

Трёхсложные

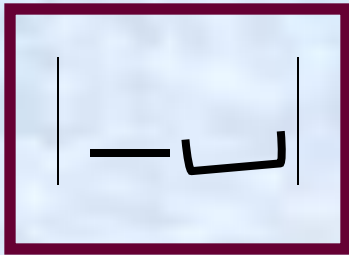
*ДАКТИЛЬ*

*АМФИБРАХИЙ*

*АНАПЕСТ*

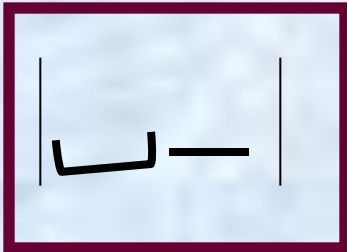
# Двусложные размеры стиха

- ❖ **Хорей:** ударными будут 1 и все нечётные слоги в строке.



Стопа хорей

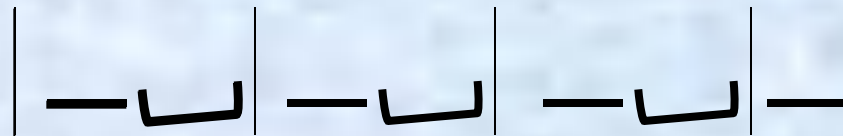
- ❖ **Ямб:** ударными будут 2 и все чётные слоги в строке.



Стопа ямба

# Определим двусложные размеры

• Вѣтер, ветер, ты могуч,



3-хстопный хорей

• Мороз и солнце, день чудесный!

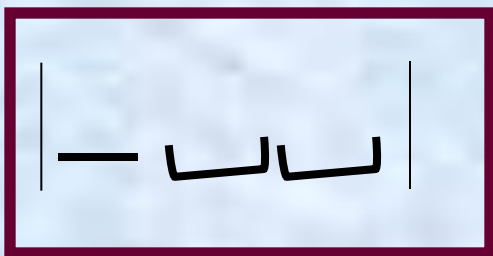


4-хстопный ямб



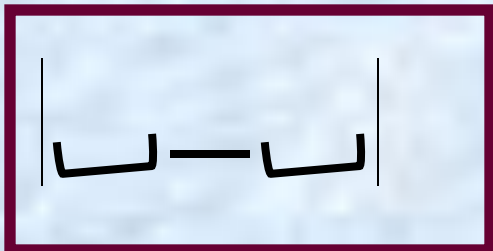
# Трёхсложные размеры стиха

- ❖ **Дактиль:** ударными будут 1, 4, 7..слоги



Стопа дактиля

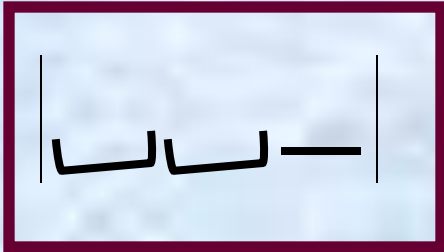
- ❖ **Амфибрахий:** ударными будут 2, 5, 8..слоги.



Стопа амфибрахия

# *Трёхсложные размеры стиха*

❖ **Анапест:** ударными будут 3, 6, 9..слоги.



**Стопа анапеста**

# Определим трёхсложные размеры

- Славная осень! Здоровый, ядрёный



**3-стопный дактиль**

# Определим трёхсложные размеры

- Однажды в студёную зимнюю пору

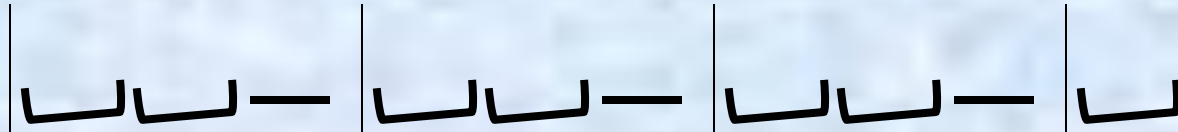


**4-стопный амфибрахий**



# Определим трёхсложные размеры

- Что|ты|жадно|глядишь|на|дорогу|



**3-стопный анапест**

# Памятка

## Как определить стихотворный размер

- 1. Выпиши первую строку стихотворения.*
- 2. Расставь ударения.*
- 3. Раздели слова на слоги.*
- 4. Составь схему стихотворной строки.*
- 5. По составленной схеме определи размер.*

# Зарядка для ума

Определите по первым строчкам,  
каким размером написаны  
стихотворения

- Мой первый друг, мой друг бесценный,..
- Белеет парус одинокий...
- Тучки небесные, вечные странники!
- Не ветер бушует над бором,..
- По зеркальной воде, по кудрям лозняка