

Заповедники России

- **Заповедник** — охраняемая природная территория, на которой под охраной находится весь природный комплекс



Заповедная земля – неприкосновенная земля

НЕЛЬЗЯ



- охотиться на птицу и зверя,
- ловить рыбу в озерах,
- собирать в лесах грибы и ягоды,
- рубить деревья, разводить костры,
- добывать минералы,
- запрещается любая хозяйственная деятельность

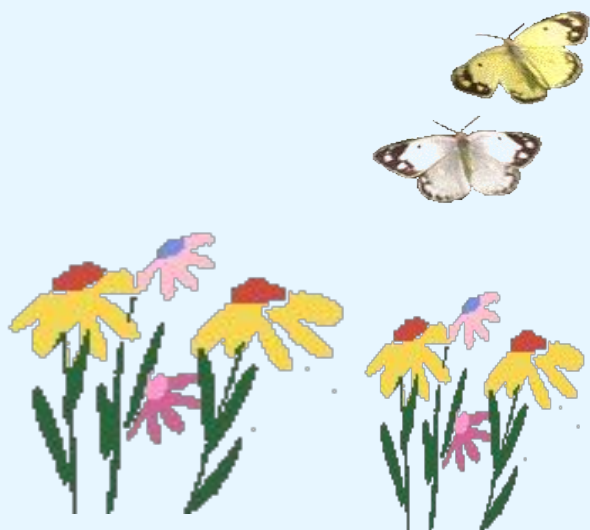
МОЖНО

- любоваться величием и щедрой красотой неповторимой природы



ильменский

ГОСУДАРСТВЕННЫЙ ЗАПОВЕДНИК





ИЛЬМЕНСКИЙ ЗАПОВЕДНИК



Ученые из многих стран мира Ильмены сравнивали с лучшими уголками Швейцарии.



ИЛЬМЕНСКИЙ ЗАПОВЕДНИК



1920 год

- Ильменские горы были объявлены **минералогическим заповедником**, одним из первых заповедников, созданных в России.

2008год

- Это природоохранное, научно-исследовательское государственное учреждение со статусом института в составе Уральского отделения Российской Академии наук.



ИЛЬМЕНСКИЙ ЗАПОВЕДНИК

Кто в Ильменах не бывал, тот Урала не видал



Растительность

Сосудистых растений насчитывается 955 видов.

Из них:

реликтов - 50

Рекомендованы для включения в Красную книгу Челябинской области более 70 видов,

Из них внесены в **Красную книгу РСФСР** (1988) - 13

Из низших растений известно:

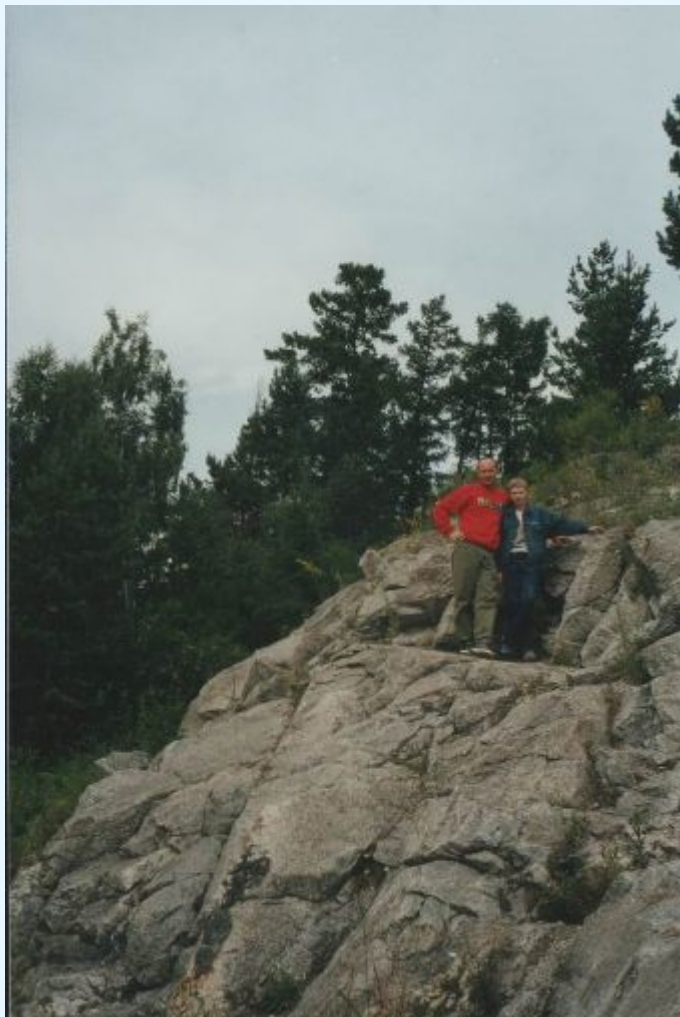
мхов - 138 видов,

грибов - 173 вида,

водорослей - 479 видов



ИЛЬМЕНСКИЙ ЗАПОВЕДНИК



Климатические данные

Среднегодовая температура воздуха –
+1.9 °С

Максимальная +39.6 °С

Минимальная - 45 °С

Среднегодовая норма осадков – 500-800 мм



ИЛЬМЕНСКИЙ ЗАПОВЕДНИК



Минералы и горные породы

Минералов — 264

Впервые в мире открыты в Ильменах — 18

Горные породы — свыше 70



ИЛЬМЕНСКИЙ ЗАПОВЕДНИК



Ильмены - самая богатая кладовая Урала.



ИЛЬМЕНСКИЙ ЗАПОВЕДНИК



Ильменские горы издавна привлекали ученых и любителей камня.

История исследования Ильмен началась более 200 лет назад.

В **1770 году** ученый-путешественник с мировым именем академик **Петр Симон Паллас**, проезжая по Уралу, посетил эти места и поразился щедрости, с какой природа одарила их. Он первым поведал миру о необычайно минералогическом изобилии Ильмен.



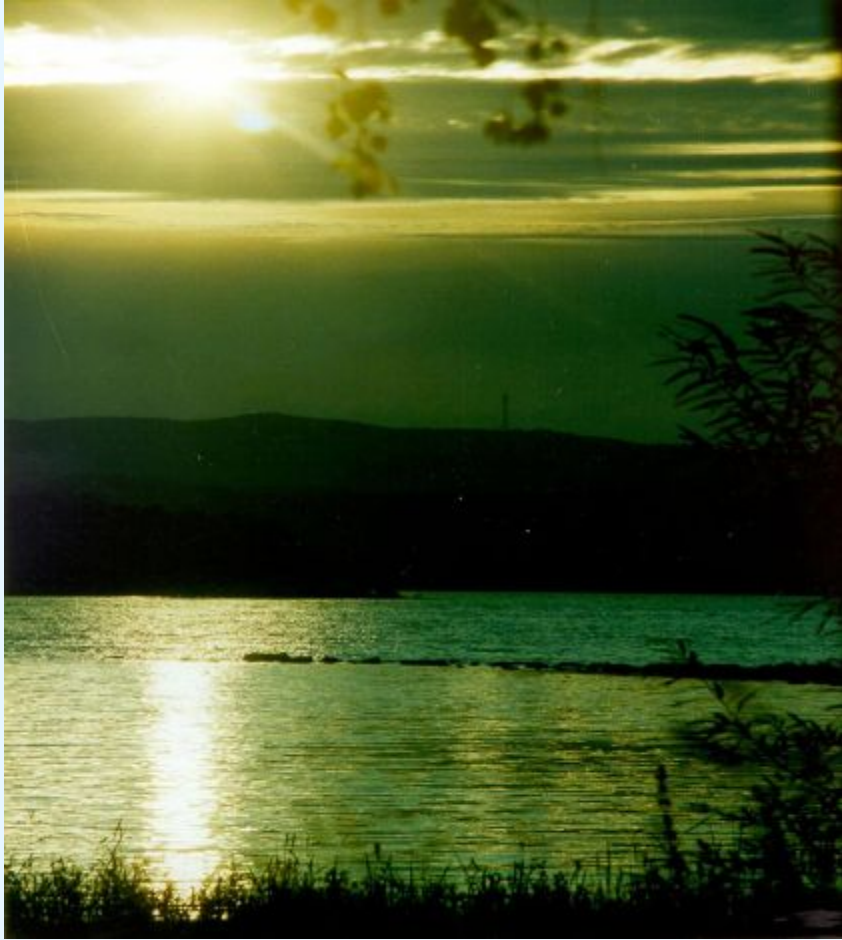
ИЛЬМЕНСКИЙ ЗАПОВЕДНИК



Площадь заповедника - 303.8 кв. км
Леса занимают 85 % площади заповедника.
Самая высокая вершина - гора Ильментау - 747.3 м
Длина Ильменского хребта с севера на юг - 41 км



ИЛЬМЕНСКИЙ ЗАПОВЕДНИК



Озеро Большой Кисегач

В заповеднике 30 озёр.

Самое глубокое озеро —
Большой Кисегач.

Длина его составляет 34 км



ИЛЬМЕНСКИЙ ЗАПОВЕДНИК



Животный мир

Млекопитающих - 57 видов

Птиц - 174 вида, из которых 125 видов гнездятся в Ильменах

Амфибий - 5 видов

Рептилий - 6 видов

Рыб - 18 видов

Общий объем фауны **беспозвоночных** 10-12 тыс. видов (экспертная оценка), из них на сегодня известно:

насекомых - 3200 видов

паукообразных - 228 видов

моллюсков - 72 вида



ИЛЬМЕНСКИЙ ЗАПОВЕДНИК

Музей под открытым небом



Дата создания

Заповедник образован декретом СНК СССР «Об образовании Ильменского государственного минералогического заповедника» **14 мая 1920 года** и является, таким образом, **третьим государственным заповедником России.**



ИЛЬМЕНСКИЙ ЗАПОВЕДНИК



Самая длинная речка — **Большая Черемшанка**.
Длина - 9,8 км



ИЛЬМЕНСКИЙ ЗАПОВЕДНИК



Волки



Лисы



Зайцы



Белки



ИЛЬМЕНСКИЙ ЗАПОВЕДНИК



ЗВЕРИ



Енотовидная собака



Пятнистый олень



ИЛЬМЕНСКИЙ ЗАПОВЕДНИК



ЗВЕРИ



Джунгарский хомячок



Большой тушканчик



ИЛЬМЕНСКИЙ ЗАПОВЕДНИК



ЗВЕРИ



Европейская норка



Куница



ИЛЬМЕНСКИЙ ЗАПОВЕДНИК



ПТИЦЫ



Красавка



Филин



Балобан



ИЛЬМЕНСКИЙ ЗАПОВЕДНИК



ПТИЦЫ



Черноголовый хохотун



Сапсан



Пёстрый дрозд



Серый сорокопуд



ИЛЬМЕНСКИЙ ЗАПОВЕДНИК



ПТИЦЫ



Пеганка



Пискулька



Большой подорлик



Беркут



ИЛЬМЕНСКИЙ ЗАПОВЕДНИК



ПРЕСМЫКАЮЩИЕСЯ



Узорчатый полоз



Веретеница ломкая



ИЛЬМЕНСКИЙ ЗАПОВЕДНИК



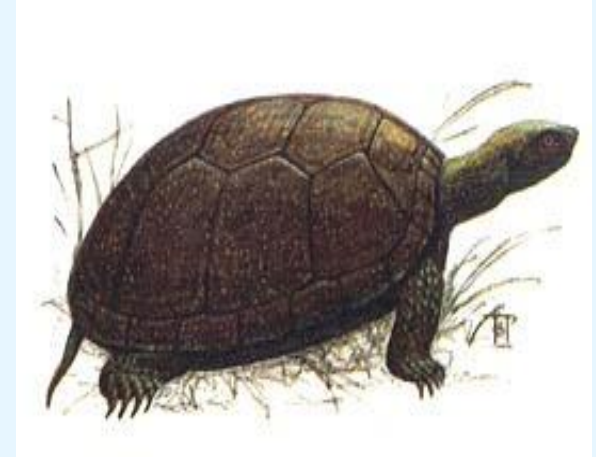
ЗЕМНОВОДНЫЕ



Сибирский углозуб



Краснобрюхая жерлянка



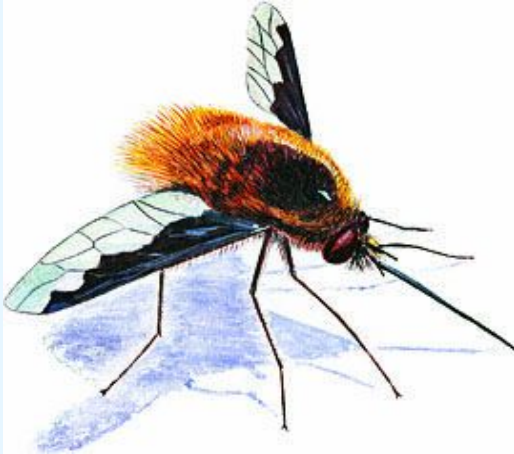
Болотная черепаха



ИЛЬМЕНСКИЙ ЗАПОВЕДНИК



НАСЕКОМЫЕ



Большое жужжало



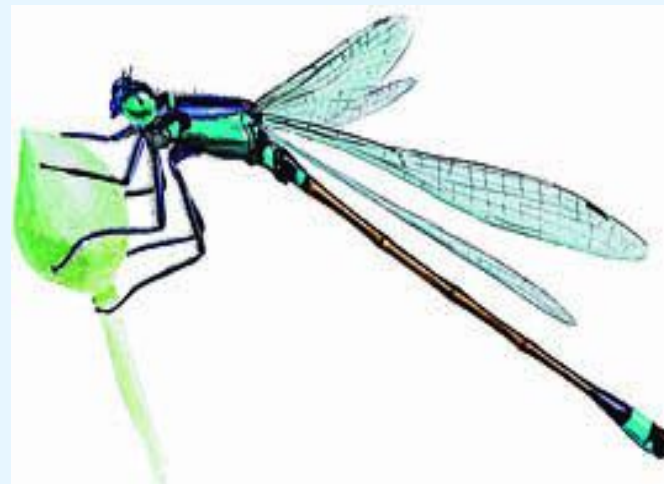
Мохнатая сколия



Блестящая красотка



Шмель вегетанус



Аральский тонкохвост



ИЛЬМЕНСКИЙ ЗАПОВЕДНИК

НАСЕКОМЫЕ



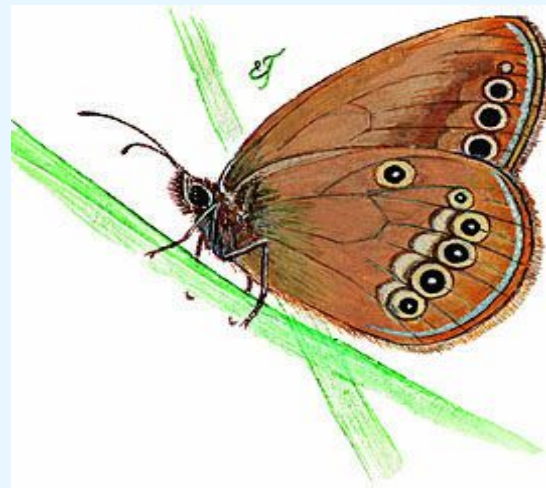
Горная медведица



Чернушка -циклоп



Энейс ютта



Сенница эдип



ИЛЬМЕНСКИЙ ЗАПОВЕДНИК

Ильменский заповедник - это единственное место **в мире**, где на территории 300 кв. м. встречаются около 200 видов минералов. Многие из них имеют от 2 до 15 разновидностей.



Гиацинт



Аквамарин



Сапфир



Гранат



Амазонит



Нефелин



Топаз



Содалит



Ильменит

Все минералы найдены в Ильмен-тау. Из них более десятка встречаются лишь здесь. На всей земле, пожалуй, не найдешь подобного изобилия минералов. Здесь собрана почти вся система Менделеева.

СПАСИБО ЗА ВНИМАНИЕ!