

**ИСКУССТВО
НАЧИНАЕТСЯ С МИФА**

Мифология



■ МИФ – синтез
земной реальности с
реальностью
потусторонней

Мифы Древней Греции – сокровищница мировой культуры



МИФЫ

ДРЕВНЕГО РИМА



Капитолийская волчица

- Этруски создали эмблему Рима - статую Капитолийской волчицы. Статуя Капитолийской волчицы, спасшей согласно легенде основателей Рима - близнецов Ромула и Рема, создана неизвестным этрусским мастером в начале V века до нашей эры.
- Мифы рассказывают, что двух братьев-близнецов, которые якобы в 745 г. до н. э. основали город Рим, в детстве вскормила волчица. В память об этом событии на Капитолии, одном из семи римских холмов, в конце VI или начале V в. до н. э. была установлена статуя.

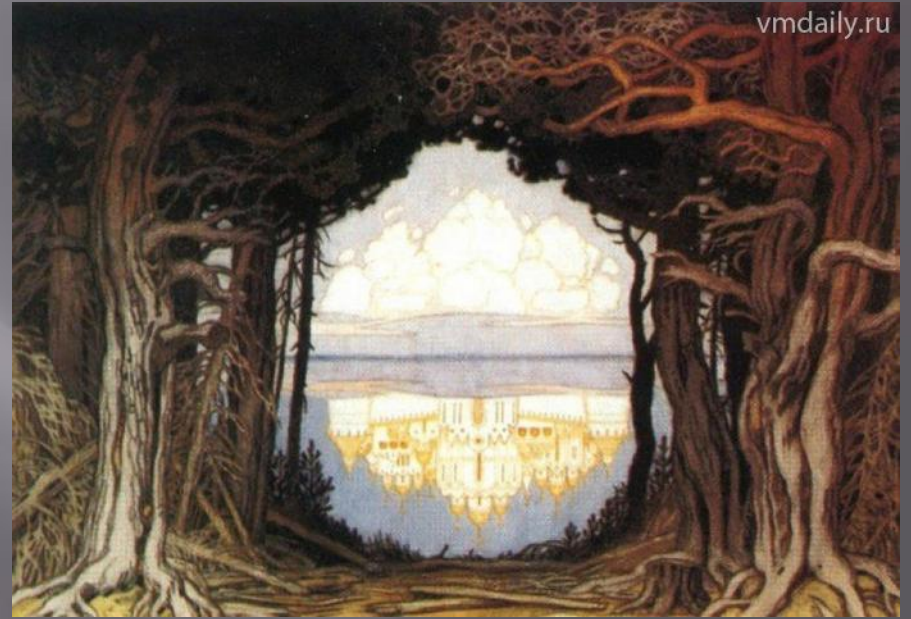


3152. Л. В. СОБИНОВЪ. (Оп. „Орфей и Эвридика“).
Фотогр. и худож. фотот. К. А. Фишеръ, Москва. 1912 г.

Орфей



К. Глюк



Снегурочка . Сказание о невидимом граде Китеже и девице Февронии

Важные элементы мифа:

- Образы природы
- Волшебные города: замок Монсальват для Северо-Запада, Китеж для России.
- Персонажи
- Идейное содержание мифа – его сюжет

Рихард Вагнер (1813 -1883)



РИХАРД ВАГНЕР. Портрет работы Ф.Ленбаха

- один из наиболее выдающихся немецких композиторов, музыкант гениальной одаренности, творчество которого оставило глубочайший след в истории европейского музыкального искусства



Полет валькирий

Валькирия



ОПЕРА

ПОЛЁТ ВАЛЬКИРИЙ



СПАСИБО ЗА ВНИМАНИЕ!