

Антропогенез

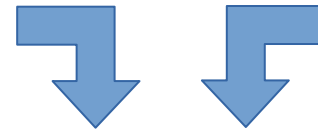
часть 3

адаптивные:

приматы,

но не обезьяны

глаза повёрнуты вперёд,
глазница закрыта сзади



большой мозг

редукция обоняния



слуховая капсула образована
каменистой частью височной кости



конечности и особенно запястье
вращаются



ногти на пальцах



плацента эпителиохориальная
или гемохориальная,
ворсинчатая, дисковидная

древесный образ жизни
всеядность

K-стратегия размножения, нет сезонности размножения

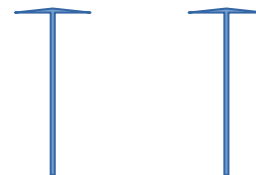
большая продолжительность жизни

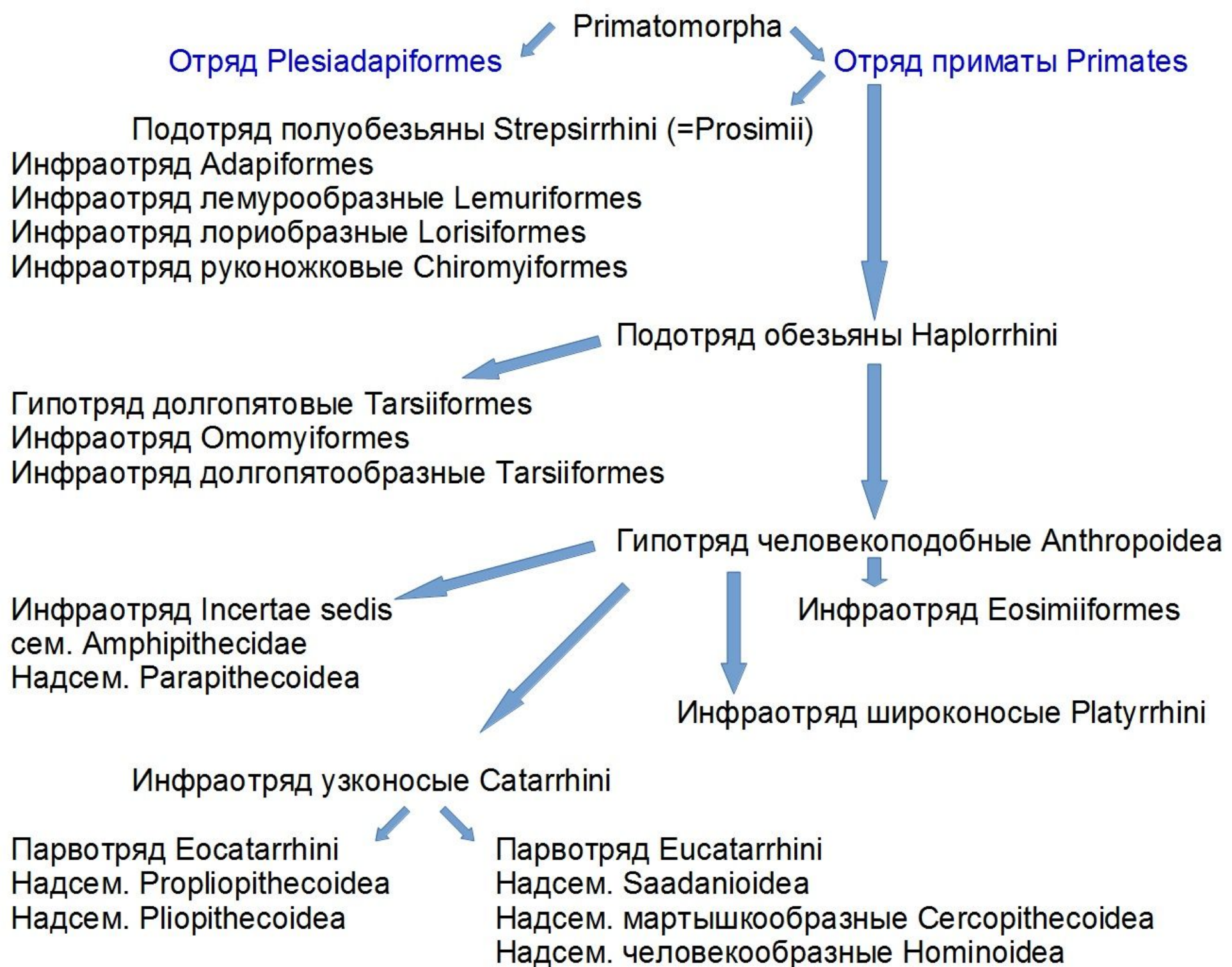
социальность

сложное поведение

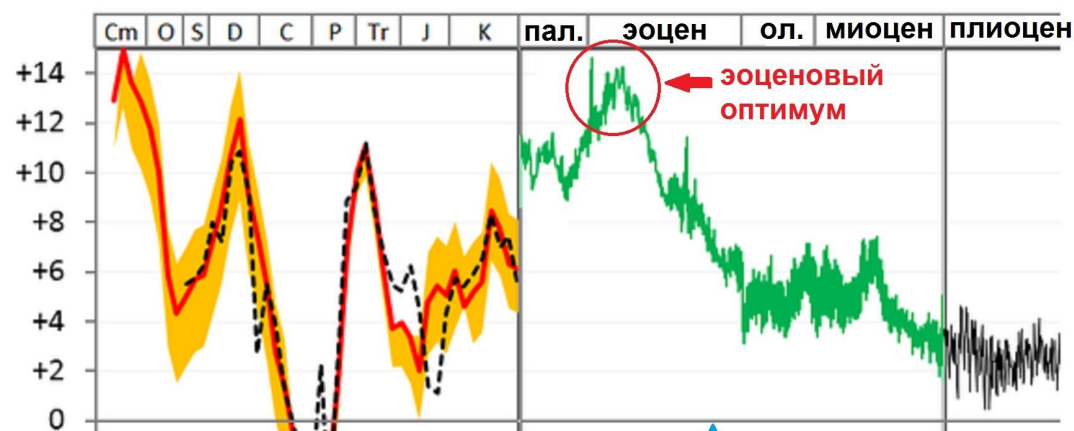


пять пальцев, I палец хватательный

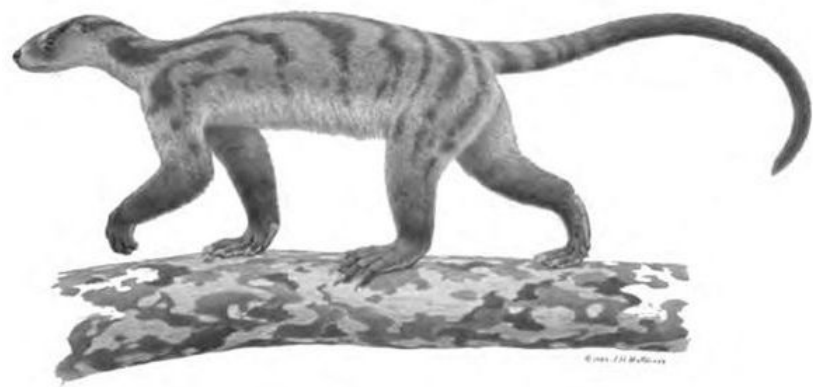




Мир палеоцена и эоцена



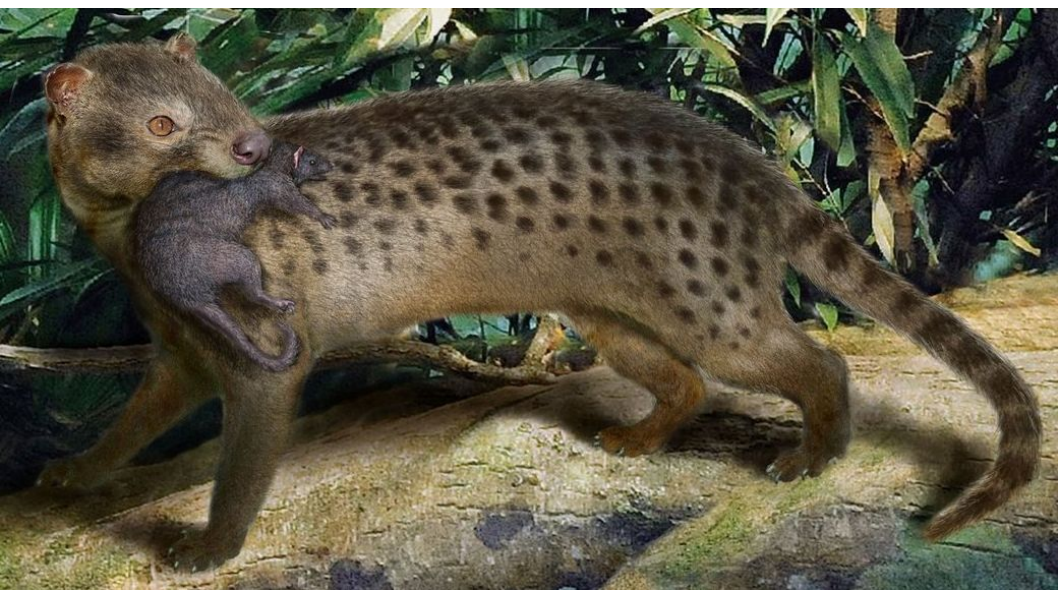
сова *Berruornis orbisantiqi*
из позднего палеоцена
Франции

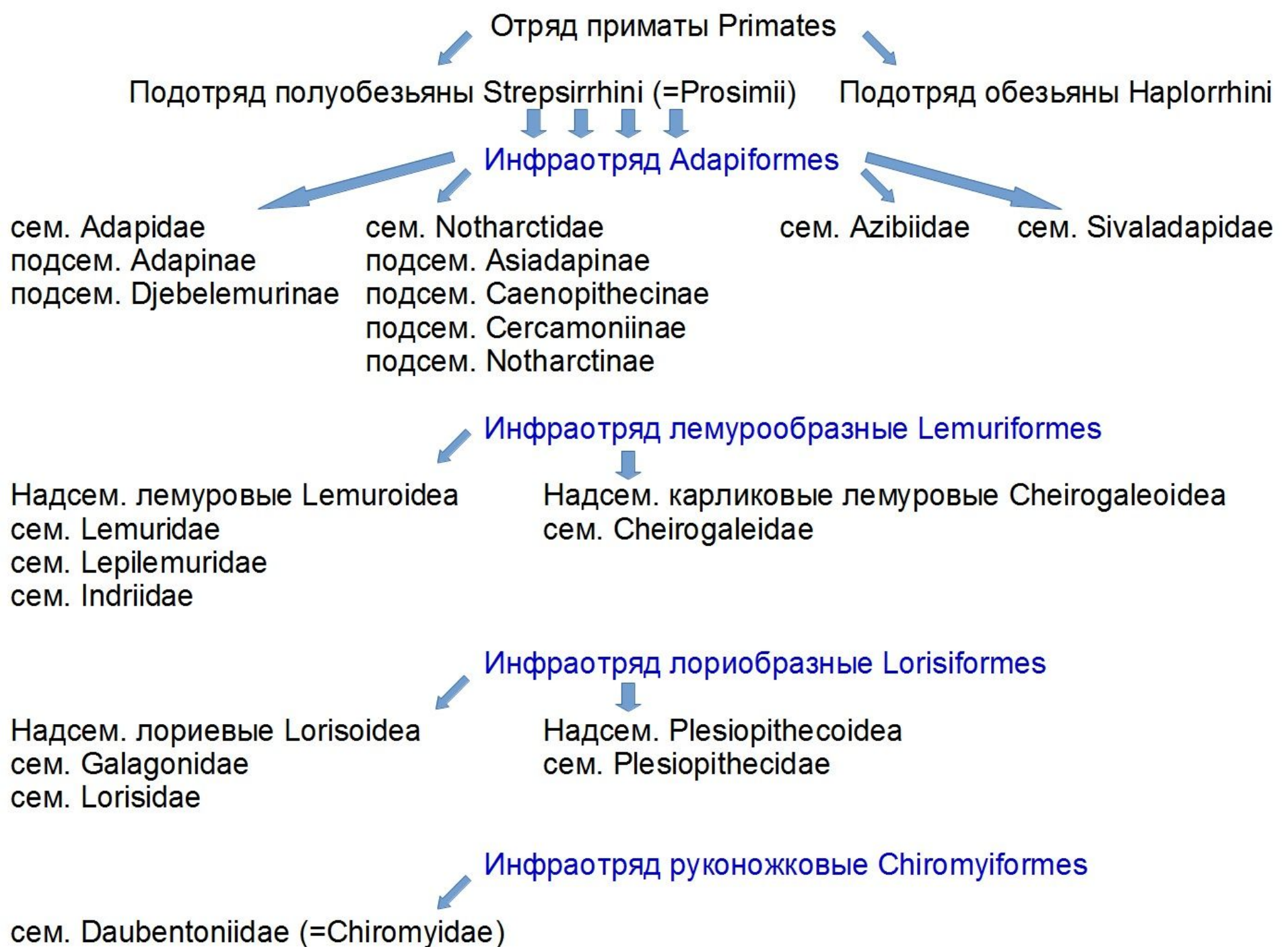


Vulpavus palustris (Carnivora)

на границе палеоцена и эоцена появляются совы
и лазающие по деревьям хищники;
в конце эоцена широко распространяются
грызуны и летучие мыши,
вымирают многобугорчатые

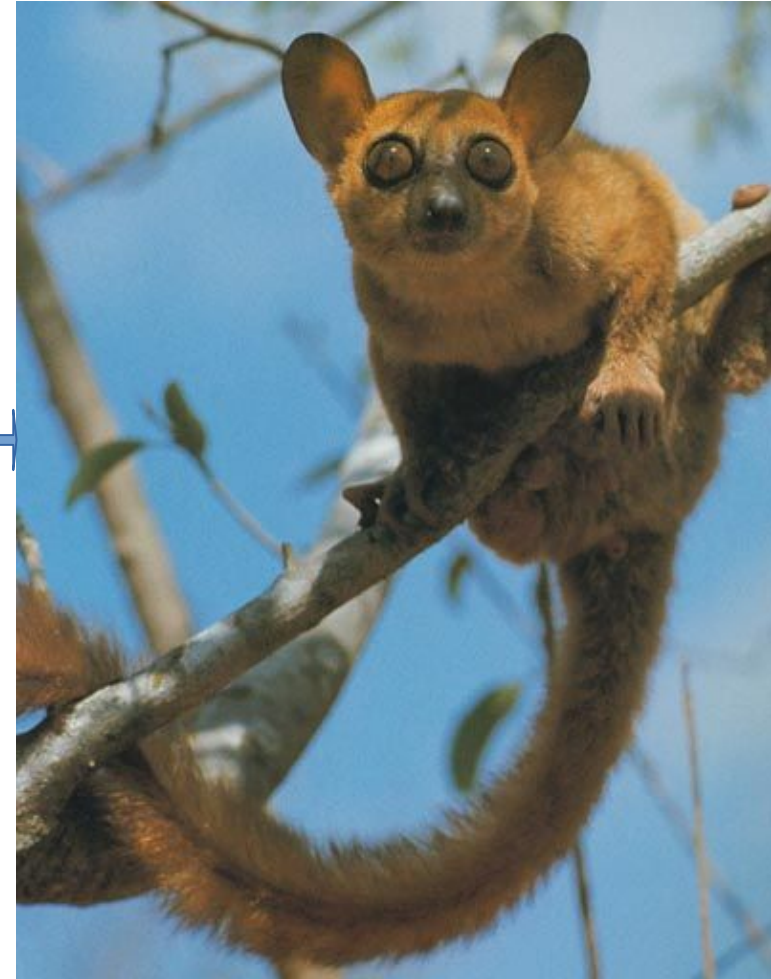
Oxyaena lupina (Creodonta)





Полубезьяны

- пониженная энцефализация
- метопический шов несращённый
- положение глазниц скошенное
- заглазничное кольцо, нет заглазничной стенки
- нет костного слухового прохода
- обоняние усиленное
- симфиз нижней челюсти несращённый
- ногти на большинстве,
когти на некоторых пальцах



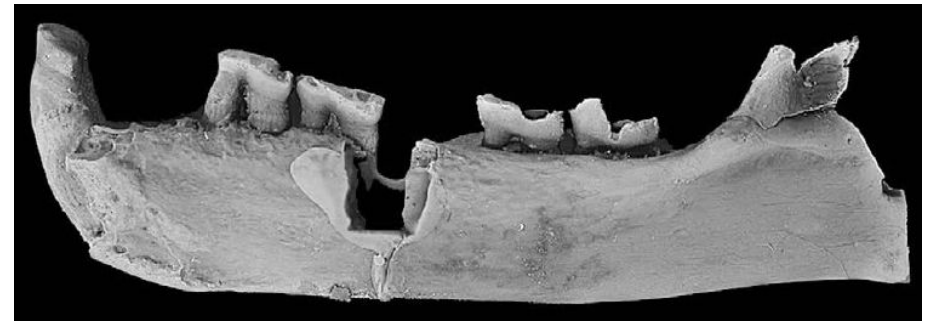
Адаписовые Adapiformes



Предки лемуров, согласно адапоидной гипотезе – предки обезьян

Похожи на лемуров, но нижние резцы и клыки не образуют "зубной щётки", нет грумингового когтя

Petrolemur brevirostre,
Китай, в.палеоцен
возможно, первый примат

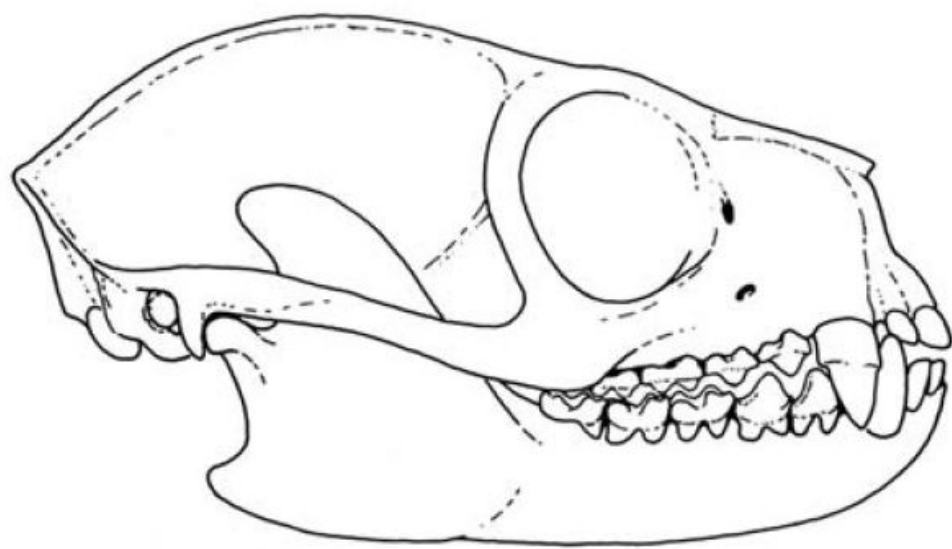


сем. Notharctidae
подсем. Asiadapinae
Marcgodinotius indicus,
Индия, н.эоцен, 53 млн.л.н.
базальный для адапид

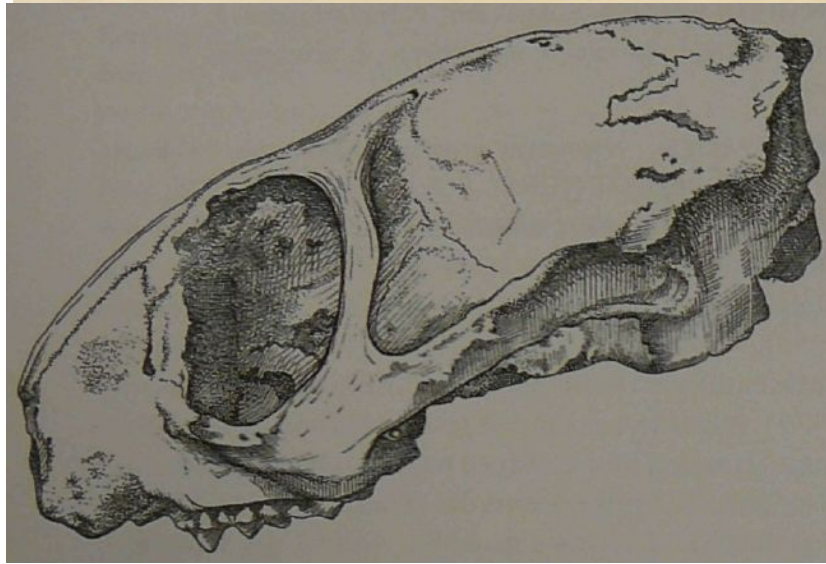
сем. Notharctidae
подсем. Cercamoniinae
Donrussellia magna,
Франция, н.эоцен
самая примитивная
среди адаписовых
2143/2143, 40 г



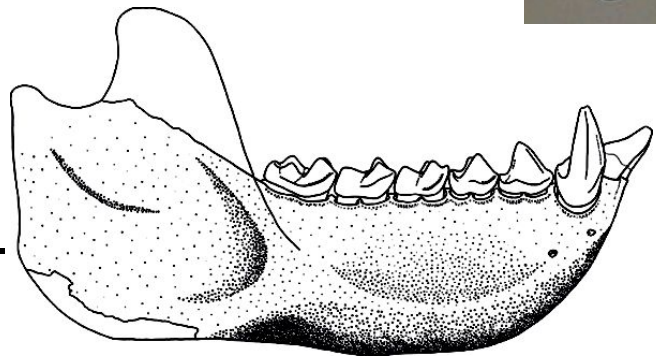
сем. Notharctidae
 подсем. Cercamoniinae
Mahgarita stevensi,
 США, в.-ср.эоцен, 43,9 млн.л.н.,
 строение черепа похоже
 на парапитековых
 и примитивных широконосовых,
 зубы как у полуобезьян



сем. Notharctidae
 подсем. Cercamoniinae
Godinotia neglecta,
 Германия, 49 млн.л.н.
 в желудке
 сохранились
 семена



сем. Notharctidae
 подсем. Caenopithecinae
Afradapis longicristatus,
 Египет, в.эоцен, 37 млн.л.н.
 конвергентен обезьянам

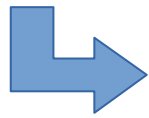


сем. Notharctidae
 подсем. Cercamoniinae
Pronycticebus gaudryi,
 в.эоцен Франции

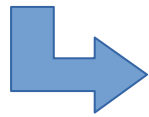
Ида

сем. Notharctidae
подсем. Cercamoniinae
Darwinius masillae,
Германия, ср.эоцен,
47 млн.л.н.

нет груминговых когтей
ни на одном пальце

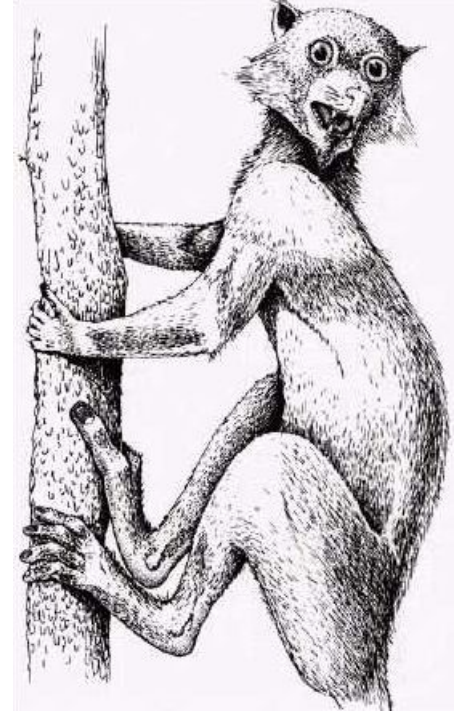


малоберцовая
фасетка
на таранной кривая

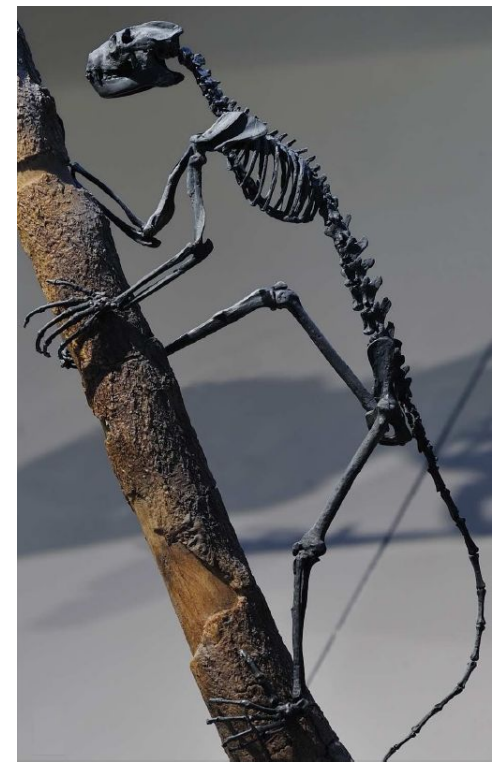
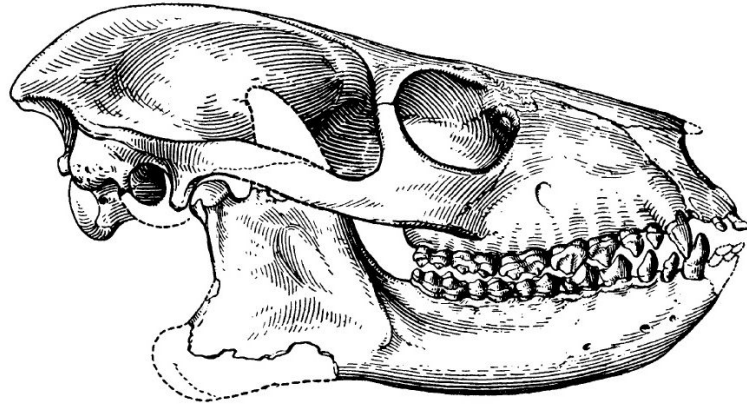


морда короткая,
восходящая ветвь
нижней челюсти высокая,
симфиз нижней челюсти
сросшийся,
резцы вертикальные
шпательевидные

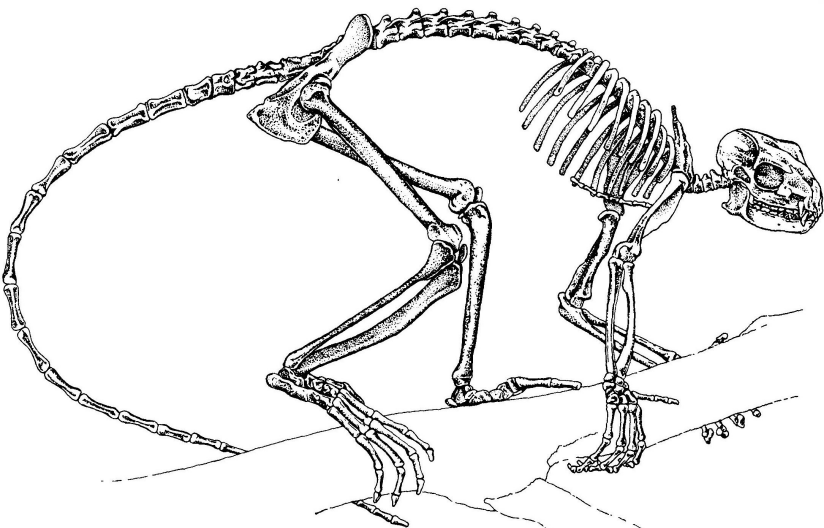




сем. Notharctidae
подсем. Notharctinae
Notharctus tenebrosus,
США, ср.эоцен

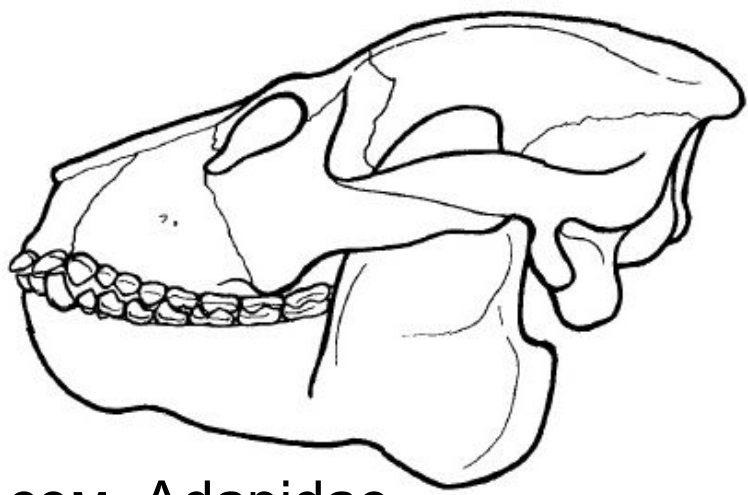


Cantius,
Северная Америка, Европа,
н.-ср.эоцен



Smilodectes gracilis,
США, ср.эоцен





Leptadapis filholi,
Франция, эоцен



сем. Adapidae
подсем. Adapinae
Adapis parisiensis,
Франция, эоцен
2 кг

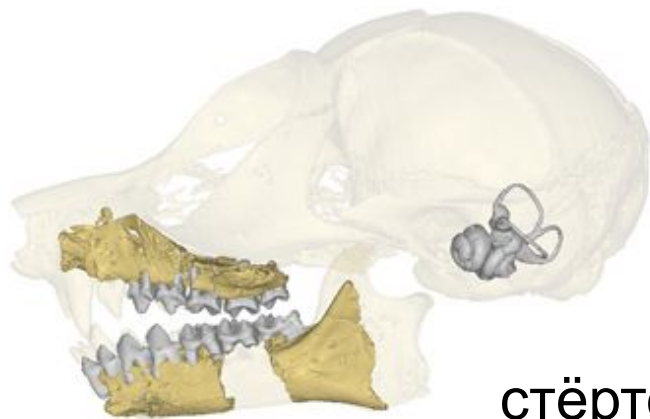
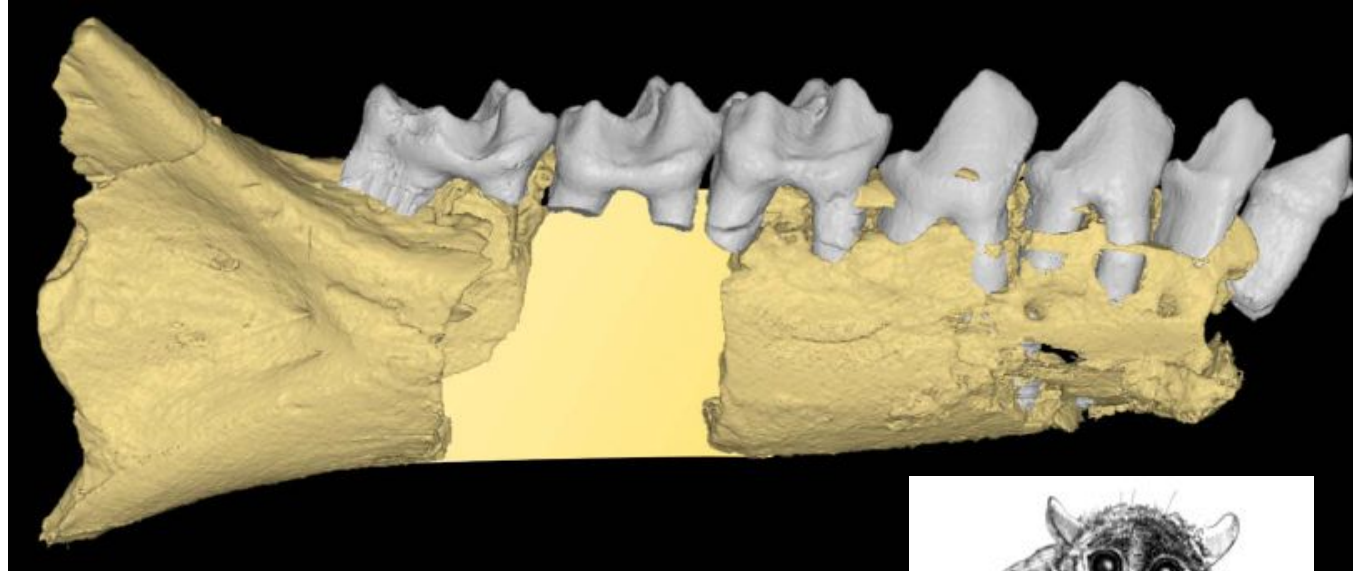


Magnadapis intermedius и *M. fredei*
Франция, эоцен; вес до 9 кг



Magnadapis quercyi,
Франция, эоцен

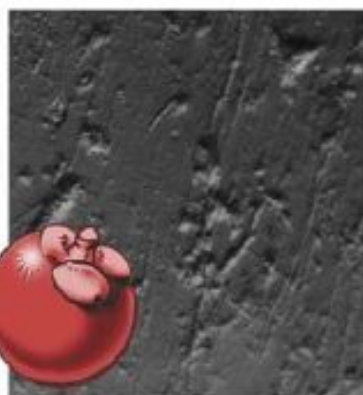
сем. Adapidae
подсем. Djebelemurinae
Djebelemur martinezi,
Тунис, н.-в.эоцен
возможный предок галаго



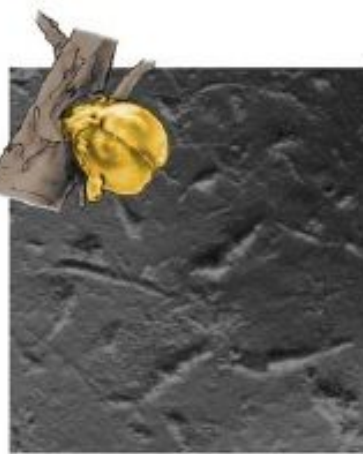
стёртость эмали при разных диетах



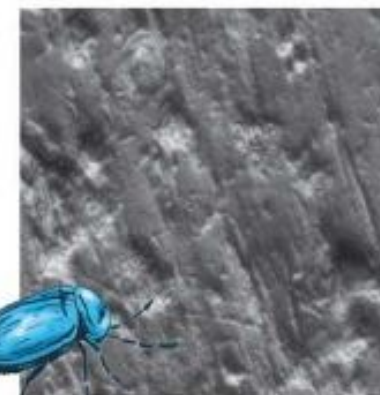
листья



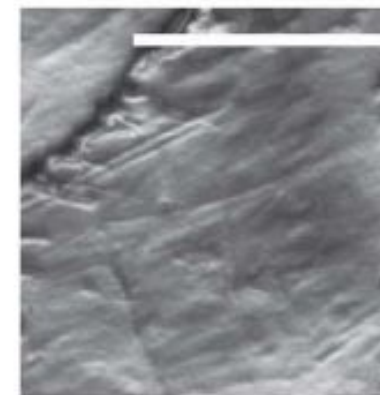
фрукты



смола

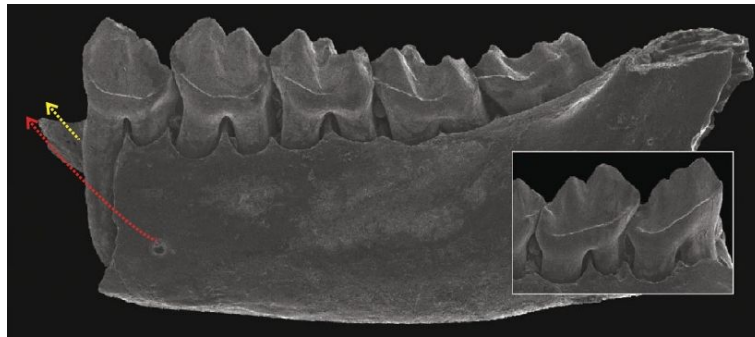
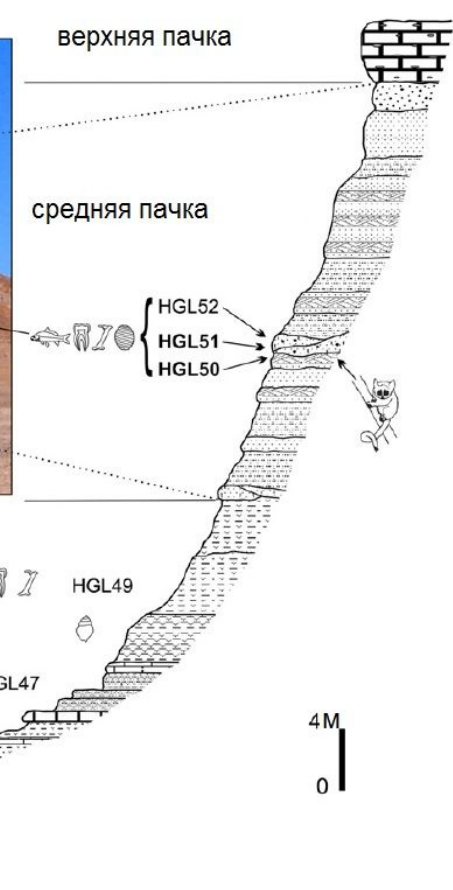


насекомые

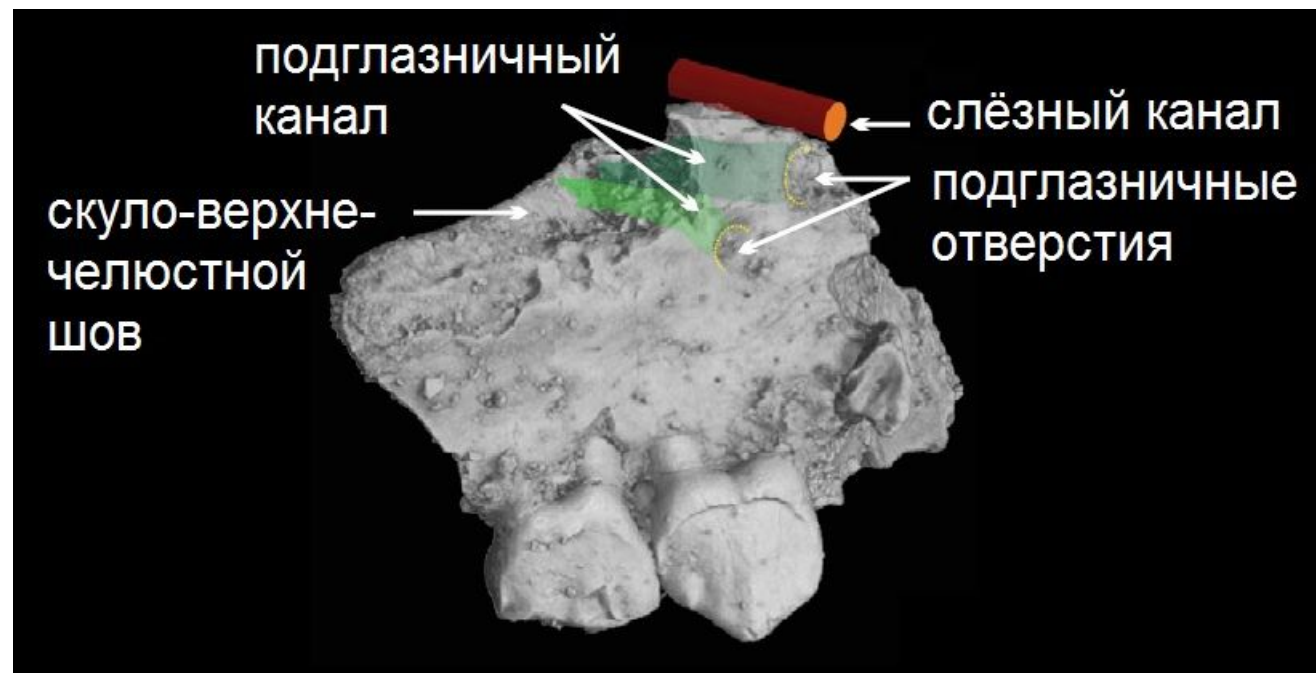


Djebelemur
насекомоядный

сем. Azibiidae
Algeripithecus minutus,
 Алжир и Египет,
 в.эоцен-н.олигоцен
 65-85 г,
 имел "зубную щётку",
 возможный предок лемурув



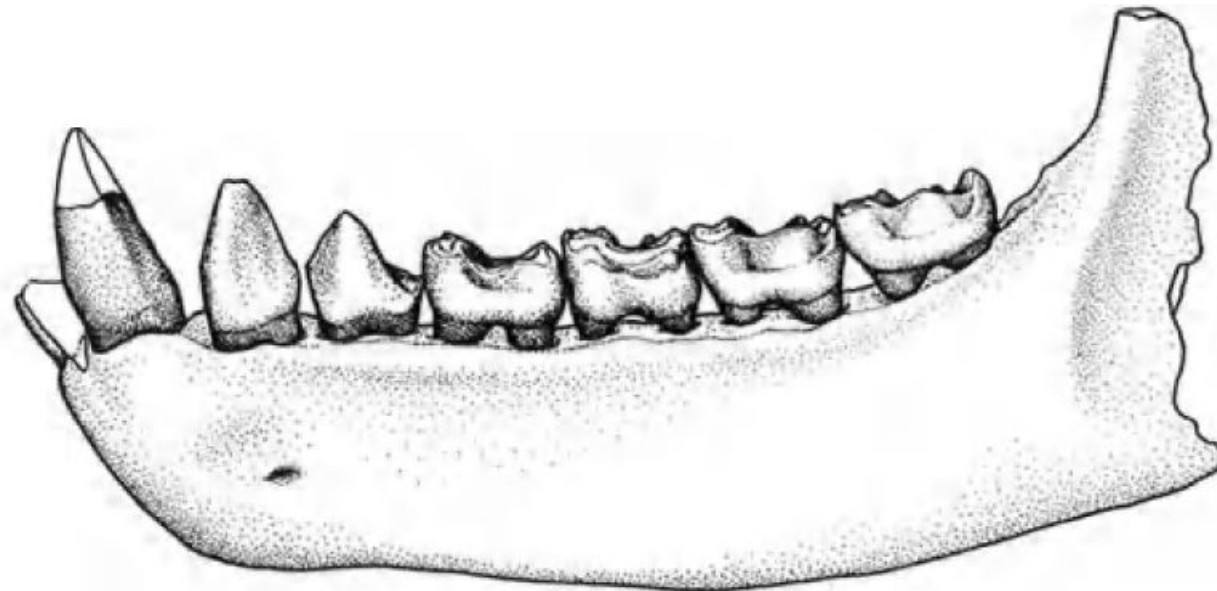
сем. Azibiidae
Azibius trerki,
 Египет и Алжир, н.-ср.эоцен
 глазницы очень большие,
 морда короткая,
 вибриссы большие
 предполагалось отнесение
 к обезьянам



сем. Sivaladapidae
Siamoadapis maemohensis
Таиланд, ср.миоцен,
13,1-13,3 млн.л.н.



сем. Sivaladapidae
Sivaladapis nagrii,
Пакистан, в.миоцен,
7-10 млн.л.н.
последний адапис



сем. Sivaladapidae
Sinoadapis carnosus,
Китай, в.миоцен,
7-9 млн.л.н.
последний адапис

