



МБОУ «Гимназия №19»

«Безопасные каникулы»

город Ростов-на-Дону

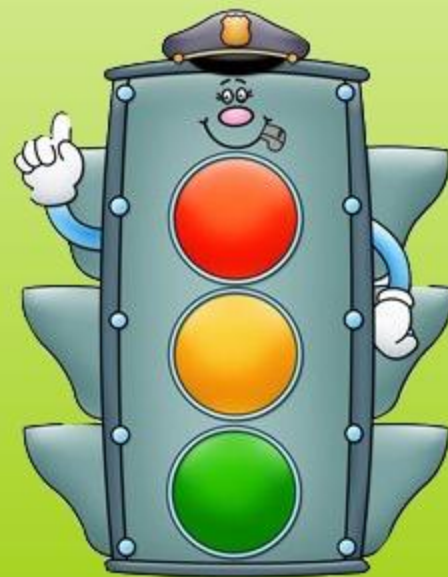
«Пост №19»



Наши верные друзья на улицах и дорогах

дорожные знаки

сигналы



Дорожные знаки все очень хороши.
И взрослые, и дети их уважать должны.

ДОРОЖНЫЕ ЗНАКИ

ПРЕДУПРЕЖДАЮЩИЕ знаки

Предупреждают о характере опасности и приближении к опасному участку дороги



Светофорное регулирование



Пешеходный переход



Осторожно, дети



Знаки ПРИОРИТЕТА

Указывают очерёдность проезда и пересечения отдельных участков дороги



Главная дорога



Уступи дорогу



Стоп



ЗАПРЕЩАЮЩИЕ знаки

Ограничивают движение



Движение на велосипедах запрещено



Движение пешеходов запрещено



Въезд запрещён



ПРЕДПИСЫВАЮЩИЕ знаки

Вводят или отменяют режимы движения



Велосипедная дорожка



Пешеходная дорожка



Пешеходный переход



ИНФОРМАЦИОННЫЕ знаки

Информируют о расположении населённых и других объектов, о режимах движения



Подземный пешеходный переход



Надземный пешеходный переход



Тупик



Знаки СЕРВИСА

Сообщают о соответствующих объектах



Медпункт



Остановка



Пункт питания

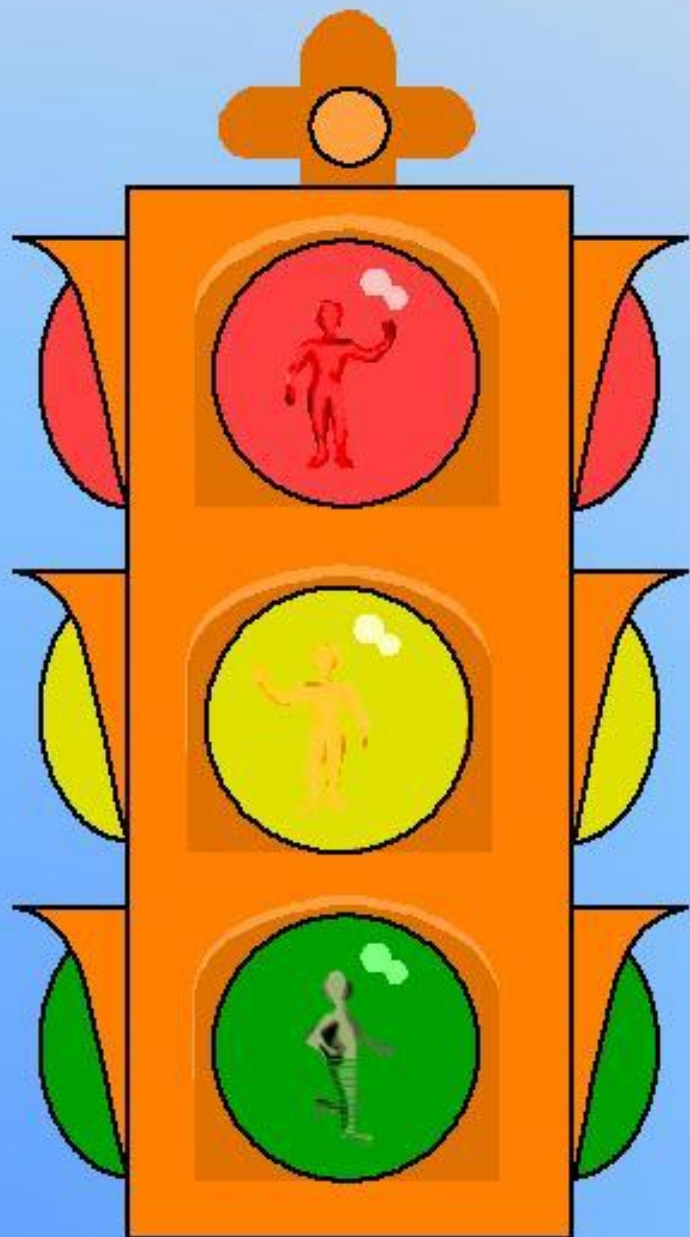


Место отдыха



Для безопасности на дороге нужно знать эти знаки!





**Светофор - друг пешехода,
Он стоит у перехода.
Он сигналы подаёт:
Ждать или идти вперёд**

**Если вспыхнет красный свет,
Значит, перехода нет.**

Если жёлтый – стой и жди.

А зелёный свет – иди.

**Светофор, светофор,
Наш помощник с давних пор!**

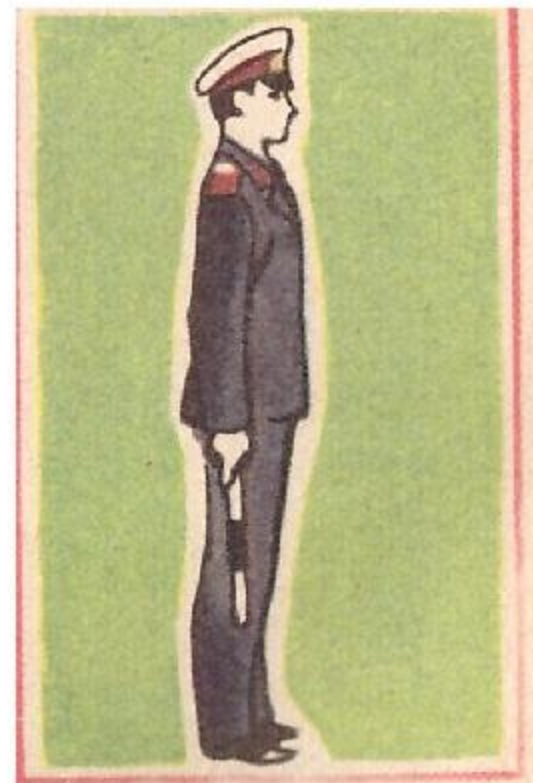
Сигналы регулировщика



— Остановись!

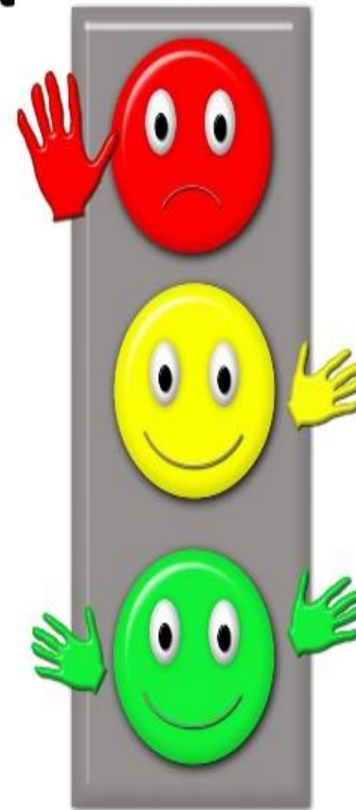


— Внимание!



· Путь свободен!

Сигналы регулировщика



Запомните: если на перекрестке движение регулируется светофором и регулировщиком и их сигналы противоречат один другому, то подчиняться нужно регулировщику.

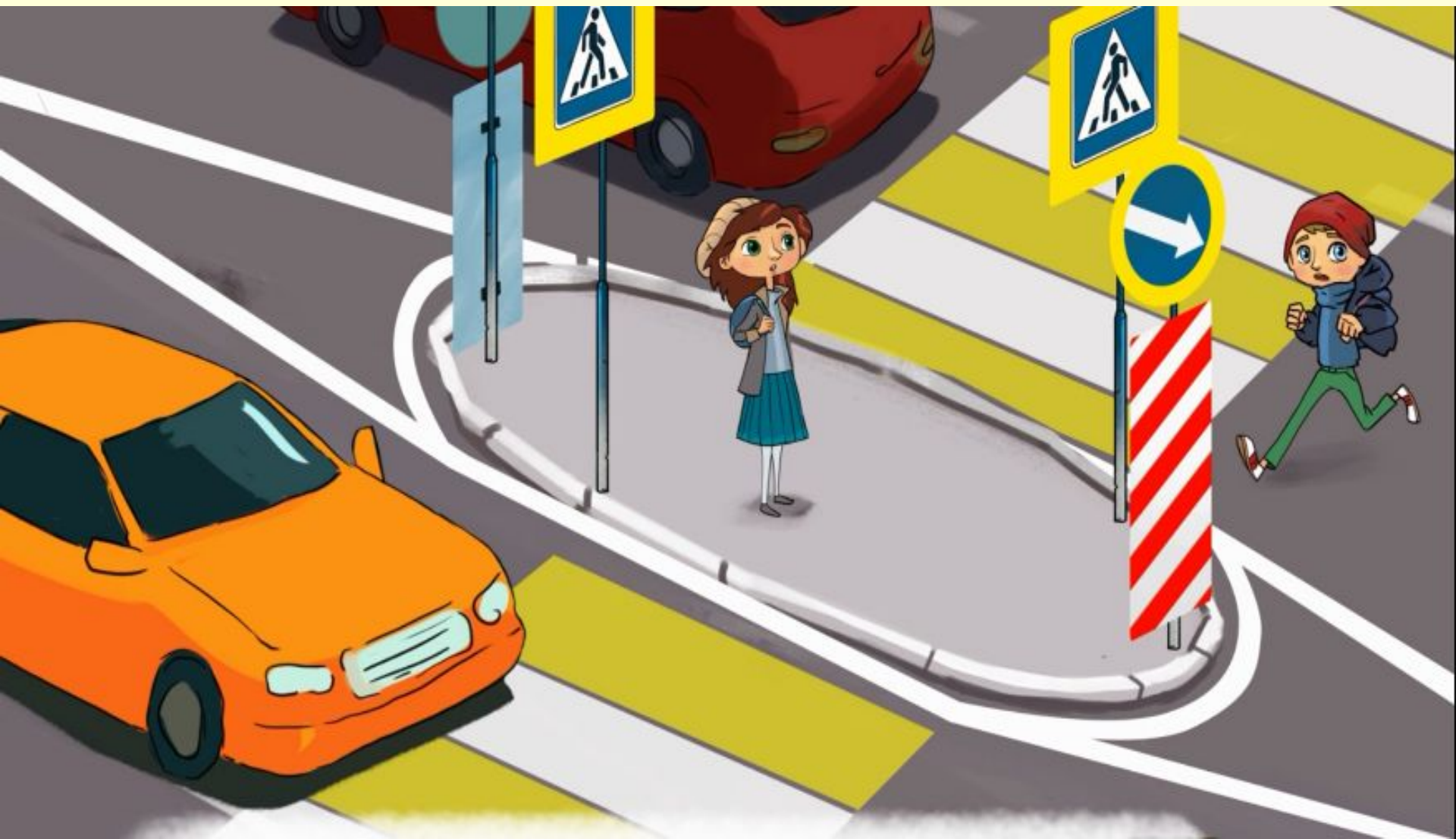
**Переходите улицу только в тех
местах, где обозначен переход.**



Переходя улицу, не отвлекайтесь. Прежде чем ступить на проезжую часть - осмотритесь, не поворачивает ли машина



Если не успели закончить переход улицы, переждите транспортный поток на островке безопасности или на середине проезжей части



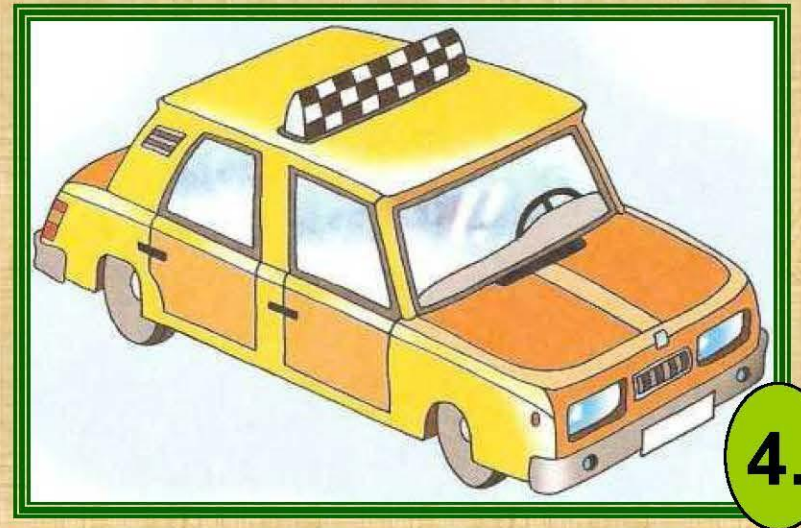
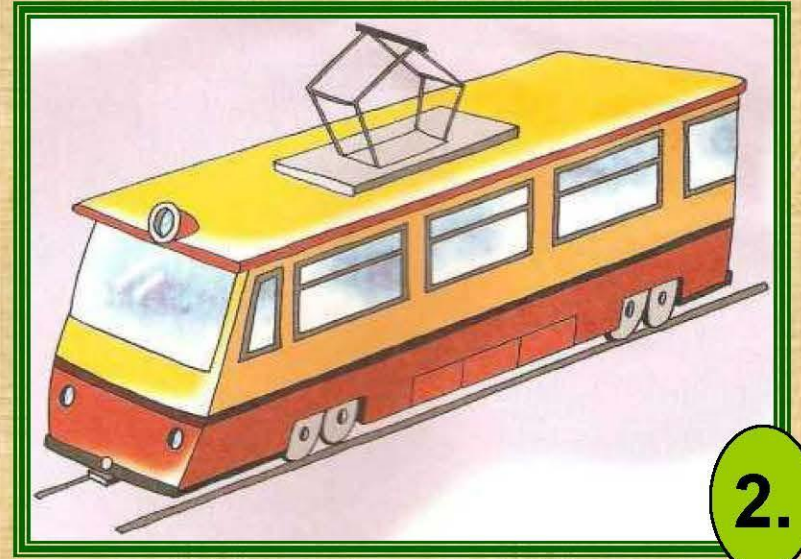
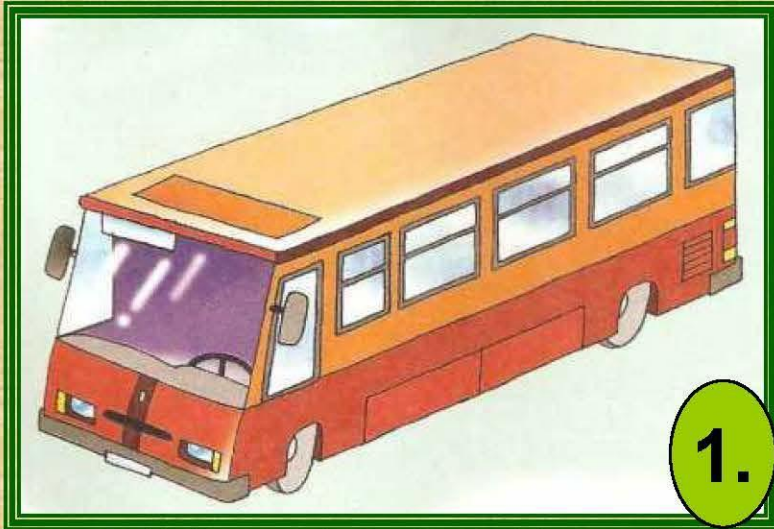
Запомните!



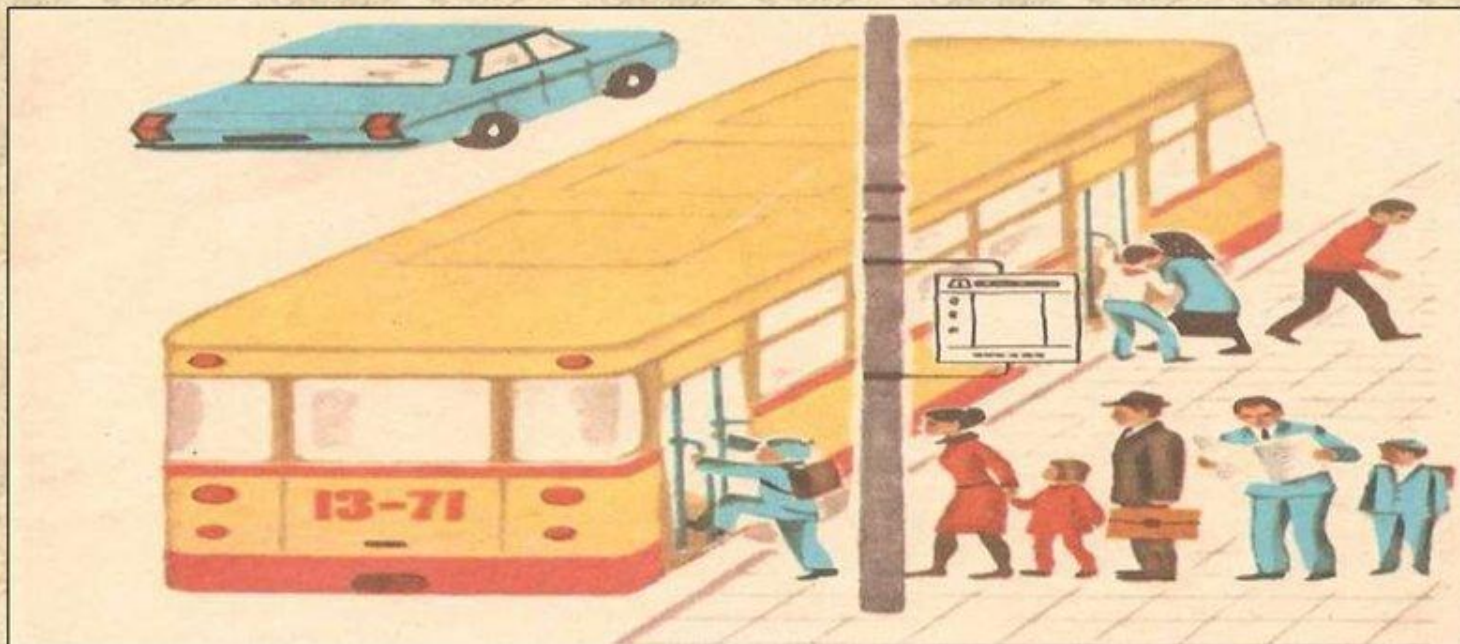
- Не перебегайте улиц и дорог перед близко движущимся транспортом – это очень **опасно** для жизни.
- Ни одно даже самое важное дело не стоит **вашей жизни!!!**

Мы — пассажиры

Это – общественный транспорт.



МЫ ПАССАЖИРЫ.



Жди транспорт на посадочной площадке или на тротуаре у указателя остановки. При посадке в автобус, троллейбус, трамвай соблюдай порядок. Не мешай другим пассажирам.

Выйдя из транспорта, вы снова становитесь пешеходом. Будьте особенно внимательны, если вам надо перейти на противоположную сторону дороги. Ваш путь только по переходу!



Поведение в транспорте



В автомобиле всегда
нужно пристегиваться



Пассажиры



В общественном
транспорте нужно
сидеть либо
держаться за
поручни, нельзя
бегать это опасно.



ЗАПРЕЩАЕТСЯ

- **Отвлекать водителя разговорами во время движения транспорта и стучать в стекло кабины.**
- **Открывать двери транспорта во время его движения.**
- **Высовывать голову и руки из окон.**



Если ты велосипедист

SPORT-FOLIO



Перед тем, как отправиться в путь, проверь исправность своего велосипеда!!!
Проверь тормоза, звонок, крепление руля и сиденья.
Если есть необходимость, подкачай шины!



Как только ты сел за руль своего велосипеда, ты стал водителем! А если ты стал водителем, то ты обязан соблюдать правила дорожного движения и теперь ты несешь ответственность за свои действия!!!



ЗАПОМНИ!!!



Этот знак означает начало велосипедной дорожки!



Если ты встретил этот знак — значит ездить по этой дороге на велосипеде **ЗАПРЕЩЕНО!**
Необходимо сойти с велосипеда и вести его рядом с собой.



Знай! Если ты решил покататься на велосипеде вместе с друзьями, ни в коем случае нельзя устраивать гонки на проезжей части, обгонять, и мешать движению транспорта!



Чтобы избежать травм и опасностей, ты должен ездить на своем велосипеде только в своем дворе и местах, специально отведенных для велосипедистов.

ПОМНИ! ПРОЕЗЖАЯ ЧАСТЬ ТОЛЬКО ДЛЯ МАШИН!!!

Пересекать пешеходный переход велосипедисту следует **НЕ** на велосипеде!

Нужно слезть с велосипеда и перейти пешком, ведя свой велосипед рядом!



Запрещено буксировать кого-то при помощи своего велосипеда!



Запрещается ездить на велосипеде, не держась руками за руль, или держаться одной рукой и перевозить пассажиров!



Где могут кататься велосипедисты от 7 до 14 лет

По тротуарам



По вело-пешеходной дорожке

По любой стороне



По пешеходной дорожке



По велосипедной дорожке



По пешеходной зоне

FORWARD

www.forwardveto.ru



ЗАПРЕЩАЕТСЯ!



**Ребята,
соблюдайте
правила
дорожного
движения!**



Спасибо за внимание!

