

НЕРВНАЯ СИСТЕМА ЖИВОТНЫХ

Выполнили:

Жигалова Анастасия

Кальдина Екатерина

Граблина Мария

Тарасова Яна

Нервная система:

- *Плоских червей*
- *Круглых червей*
- *Кольчатых червей*
- *Моллюсков*
- *Членистоногих*
- *Хордовых*

В начало

Плоские черви

Система состоит из нескольких пар головных нервных узлов и одной или нескольких пар продольных нервных стволов, от них ко всем органам отходят многочисленные нервы.



В начало

Круглые черви

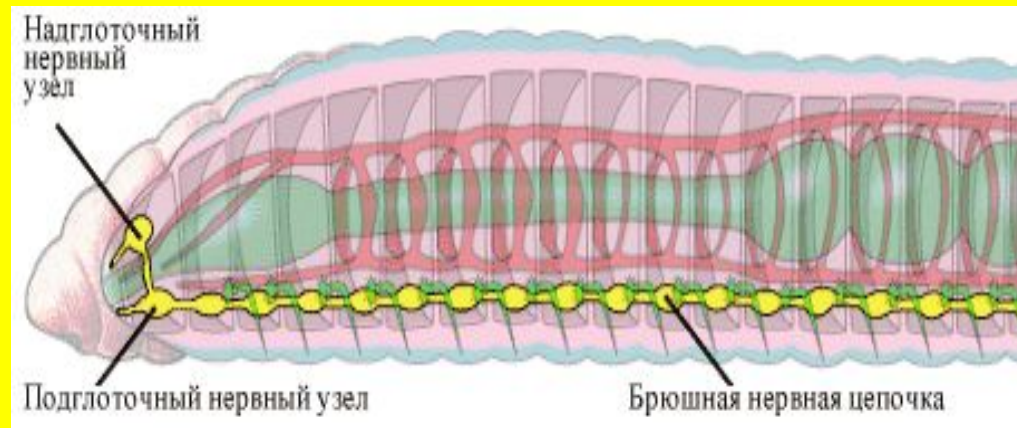
**Система
представлена
продольными
нервными
стволами,
соединенными
кольцевыми
перемычками.**



В начало

Кольчатые черви

Система состоит из парных надглоточных, или мозговых, узлов, парного брюшного нервного ствола и нервов, отходящих от них.



В начало

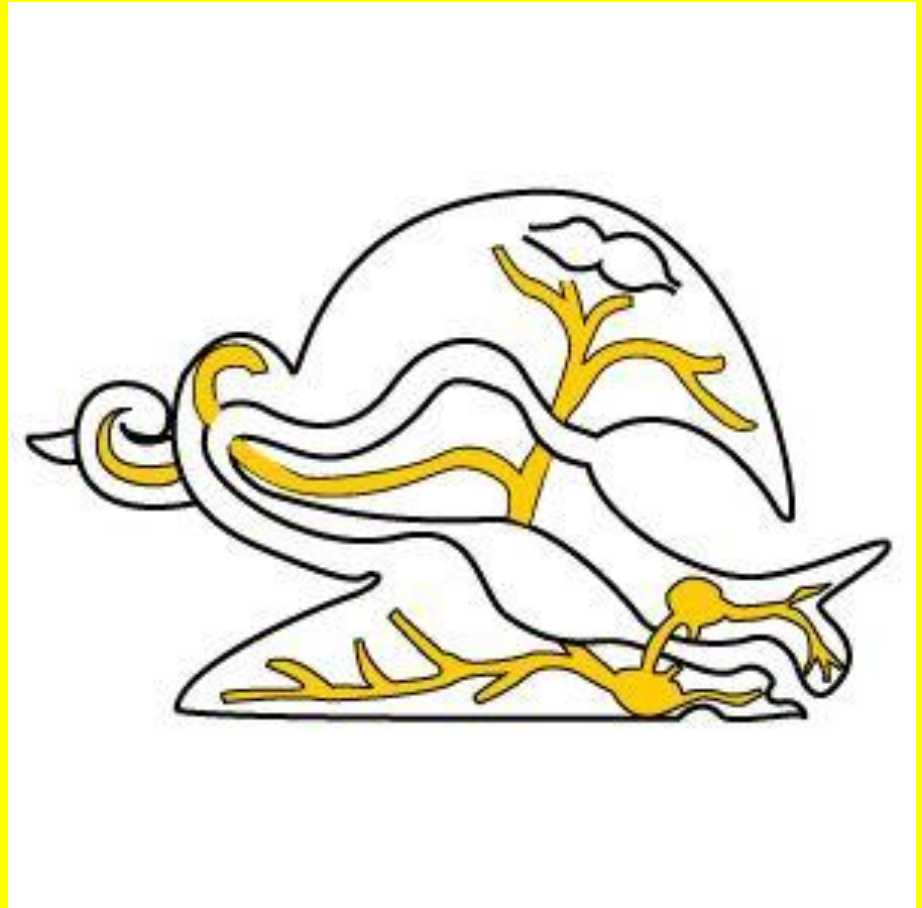
Моллюски

- Брюхоногие
- Двустворчатые
- Головоногие

В начало

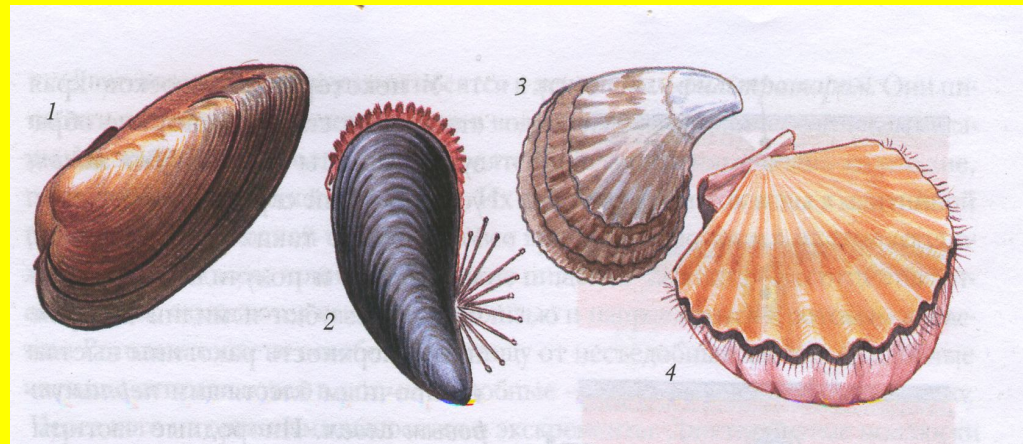
Брюхоногие

**Система
разбросанно –
узловатого типа, то
есть состоит из
нескольких
крупных нервных
узлов,
соединенных
между собой
нервными
перемычками.**



В начало Двустворчатые

Система состоит из
трех пар нервных
узлов и
многочисленных
отходящих от них
нервов,
соединенными
между собой
нервными
стволами.



В начало

Головоногие

**Система достигает
высокой
сложности. Ганглии
её очень велики и
образуют общую
окологлоточную
массу – мозг.**



В начало

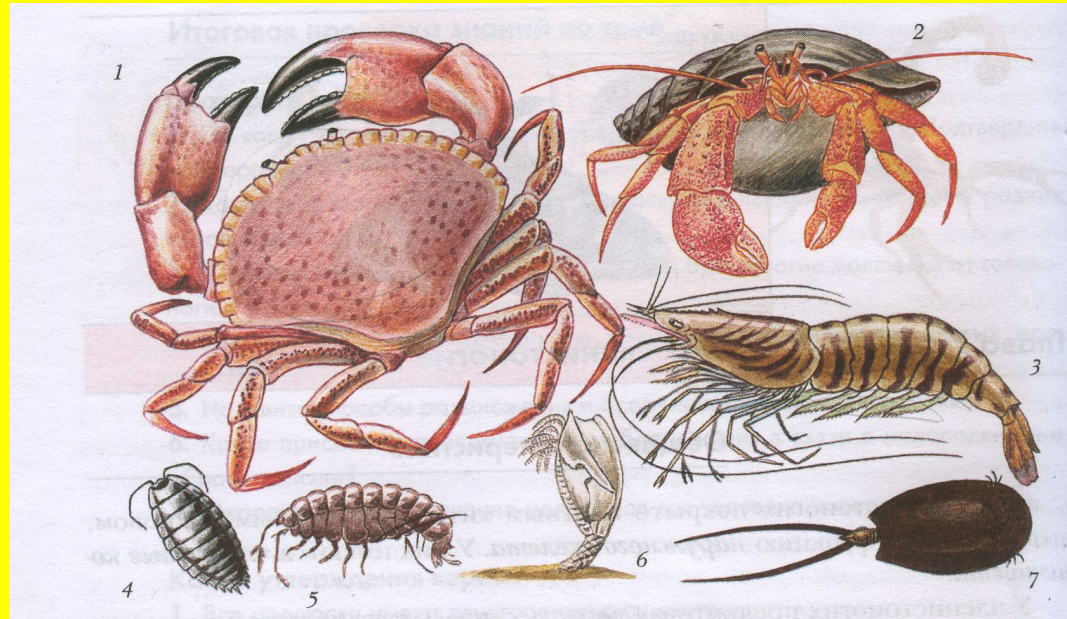
Членистоногие

- Ракообразные
- Паукообразные
- Насекомые

В начало

Ракообразные

**Система
представлена
нервным
кольцом и
брюшной
нервной
цепочкой.**



В начало

Паукообразные

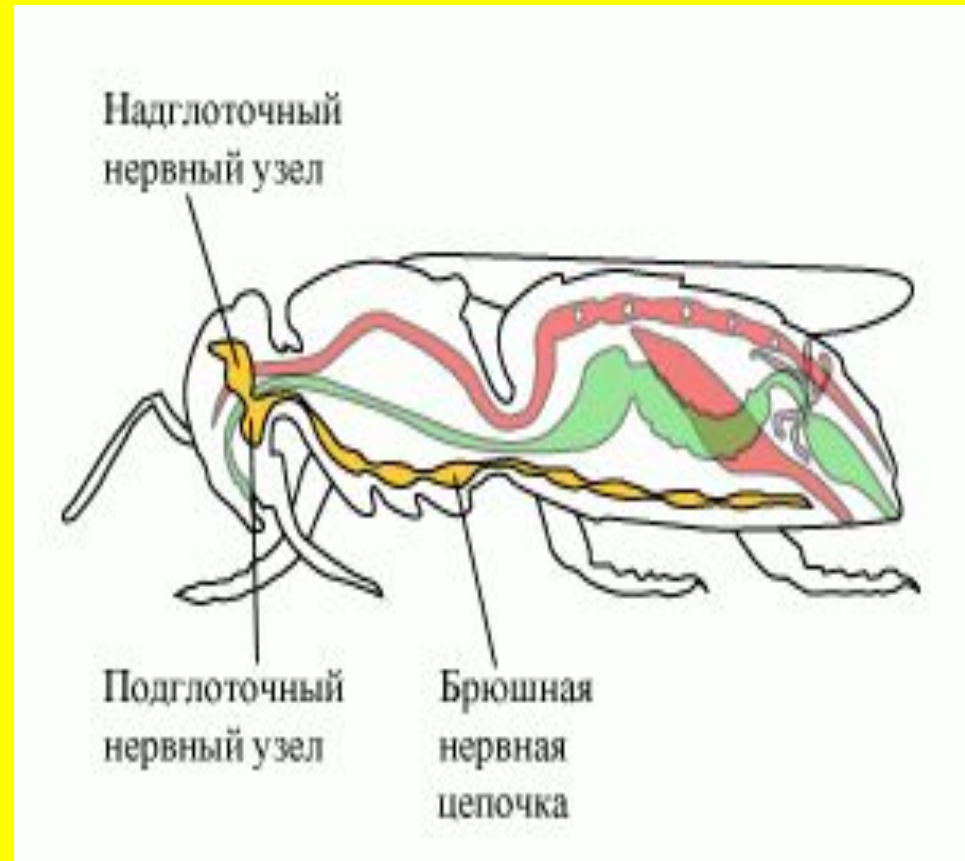
**Система
представлена
головогрудным
узлом и
отходящими от
него
многочисленны
ми нервами.**



В начало

Насекомые

**Система
представлена
окологлоточным
кольцом,
брюшной
нервной
цепочкой и
головным
мозгом.**



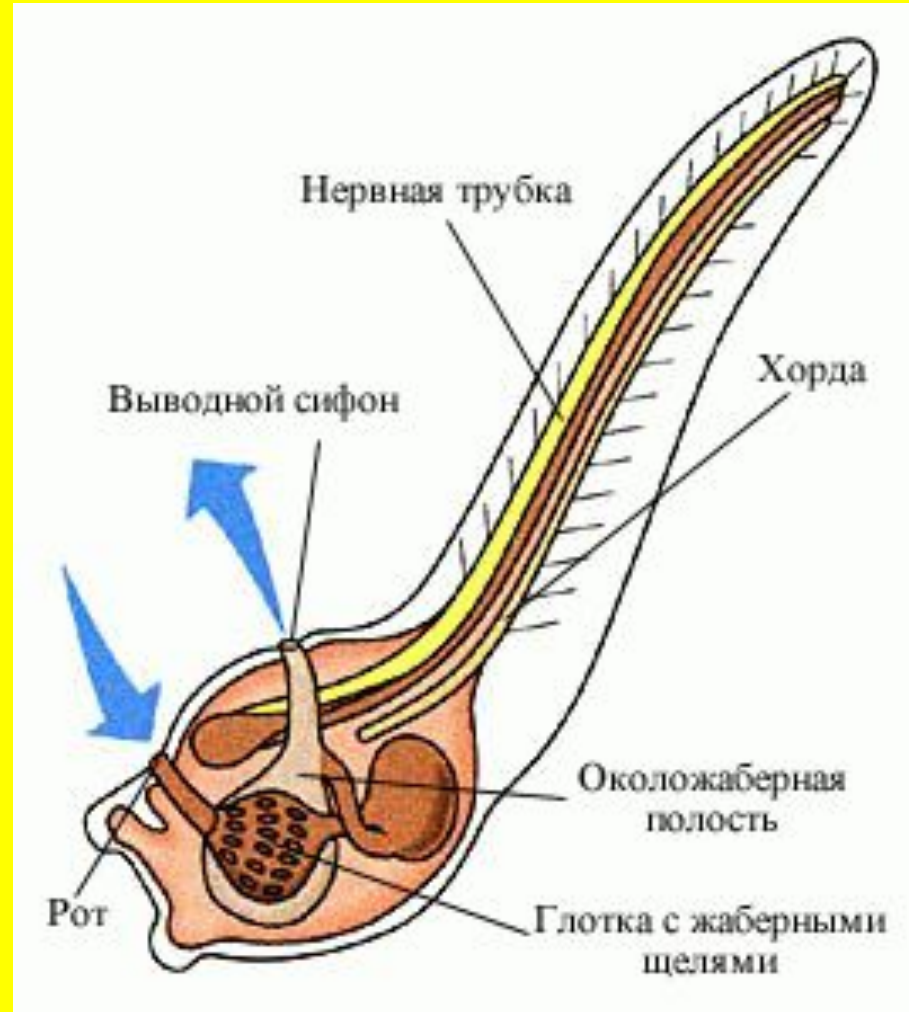
В начало

Хордовые

- Бесчерепные
- Черепные, или позвоночные

В начало Подтип: бесчерепные
класс: ланцетники

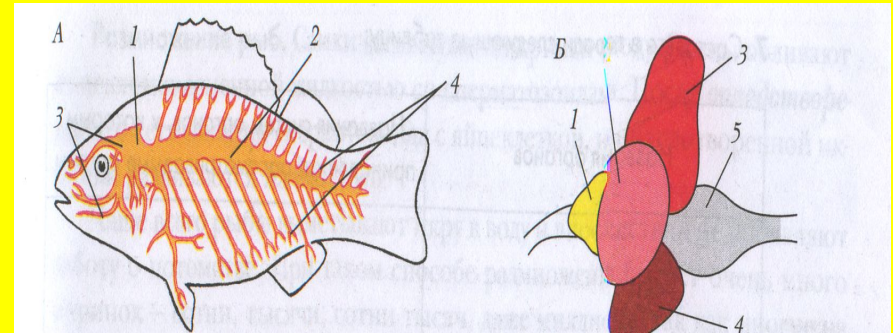
Система представлена нервной трубкой, от которой отходят многочисленные чувствительные и двигательные нервы.



Черепные, или позвоночные

- Рыбы
- Земноводные
- Пресмыкающиеся
- Птицы
- Млекопитающие

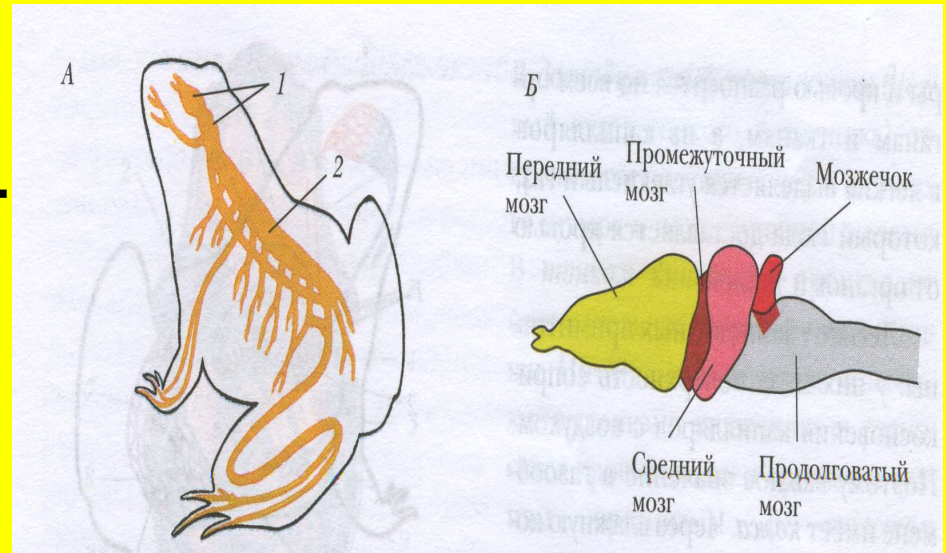
- **ЦНС: головной мозг(передний, промежуточный, средний, мозжечок, продолговатый) и спинной мозг**
- **ПНС: нервы и нервные узлы.**



- А. 1-головной мозг;2-спинной мозг;3-головные нервы;4- спинно-мозговые нервы**
- Б. 1-передний мозг;2- промежуточный мозг;3-средний мозг;4-мозжечок;5- продолговатый мозг**

Земноводные

- ЦНС: головной мозг(передний мозг разделен на два полушария, промежуточный, средний, мозжечок плохо развит, продолговатый) и спинной мозг
- ПНС: нервы и нервные узлы

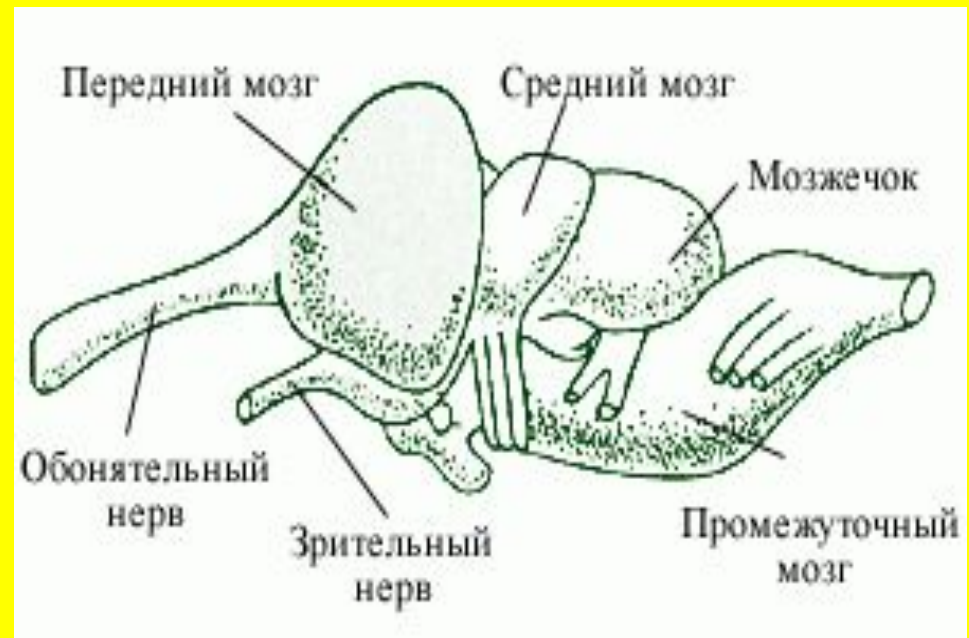


А. 1-головной мозг;2-спинной мозг

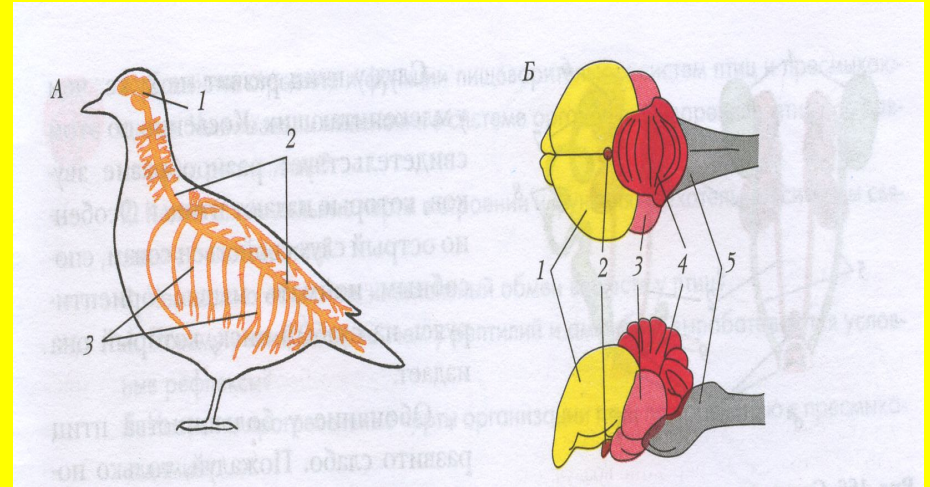
В начало

Пресмыкающиеся

- ЦНС: головной мозг (передний мозг и мозжечок увеличены, промежуточный, средний, продолговатый имеет изгиб) и спинной мозг
- ПНС: нервы и нервные узлы.



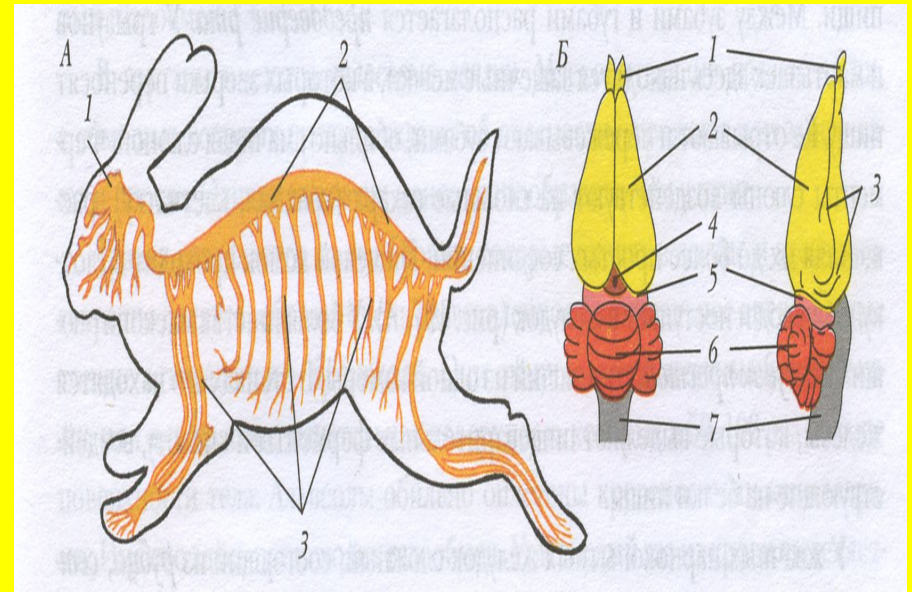
- **ЦНС:** головной мозг (передний, средний и мозжечок хорошо развиты, промежуточный продолговатый) и спинной мозг
- **ПНС:** нервы и нервные узлы.



А. 1-головной мозг; 2-спинной мозг; 3-периферические нервы

Б. 1-передний мозг; 2-промежуточный мозг; 3-средний мозг; 4-мозжечок; 5-продолговатый мозг

- **ЦНС:** головной мозг (передний мозг имеет крупные полушария, промежуточный, средний, мозжечок, продолговатый) и спинной мозг
- **ПНС:** 12 пар черепно – мозговых нервов и нервные узлы.



- А.** 1-головной мозг; 2-спинной мозг; 3-периферические нервы
- Б.** 1-обонятельные доли; 2-полушария переднего мозга; 3-извилины коры; 4-промежуточный мозг, 5-средний мозг; 6-мозжечок; 7-продолговатый мозг