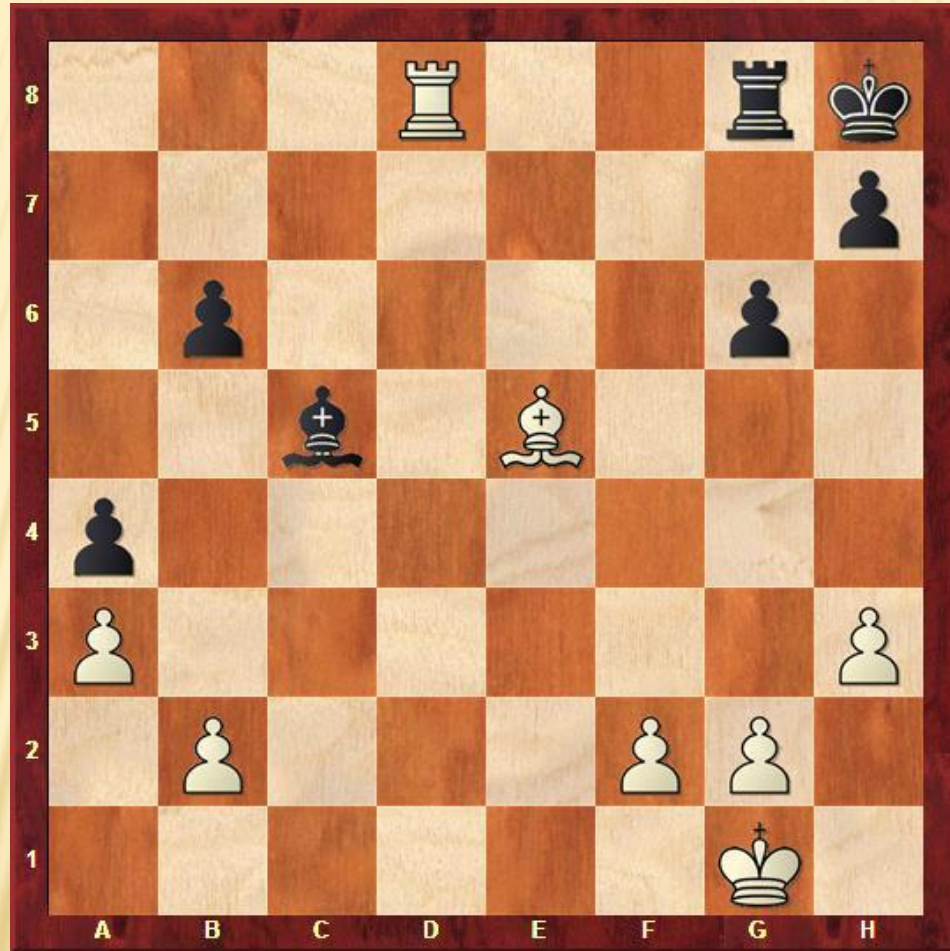
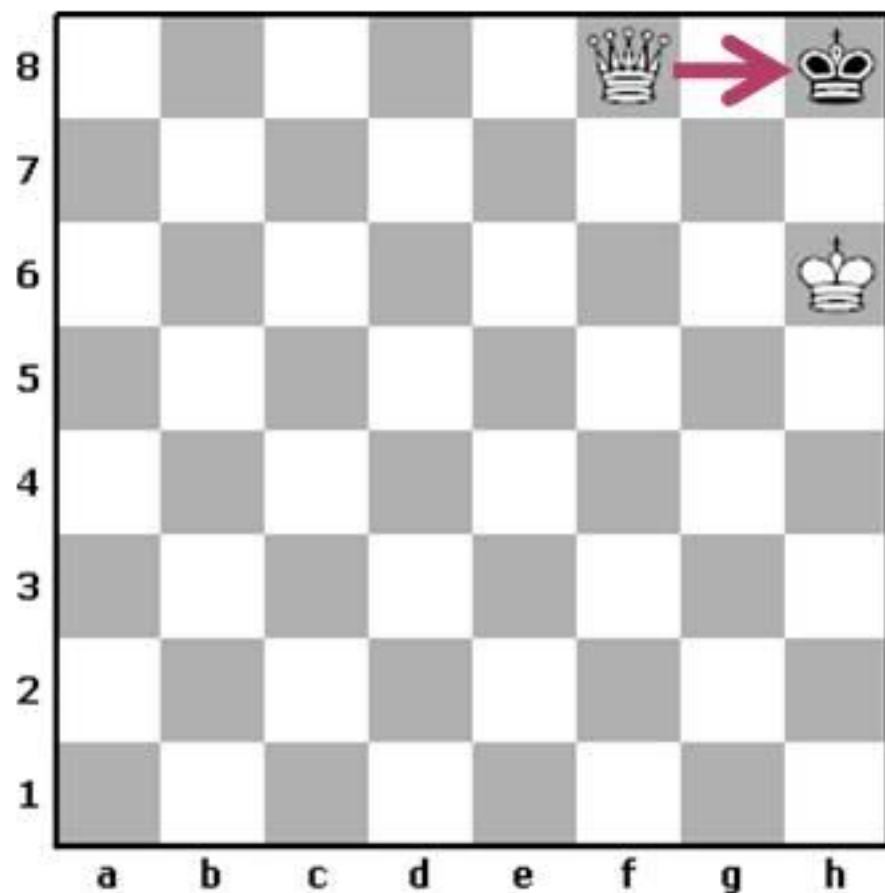


ПОКАЖИТЕ, КАКАЯ ФИГУРА НАПАЛА НА
КОРОЛЯ? ЧТО МОЖНО СДЕЛАТЬ?

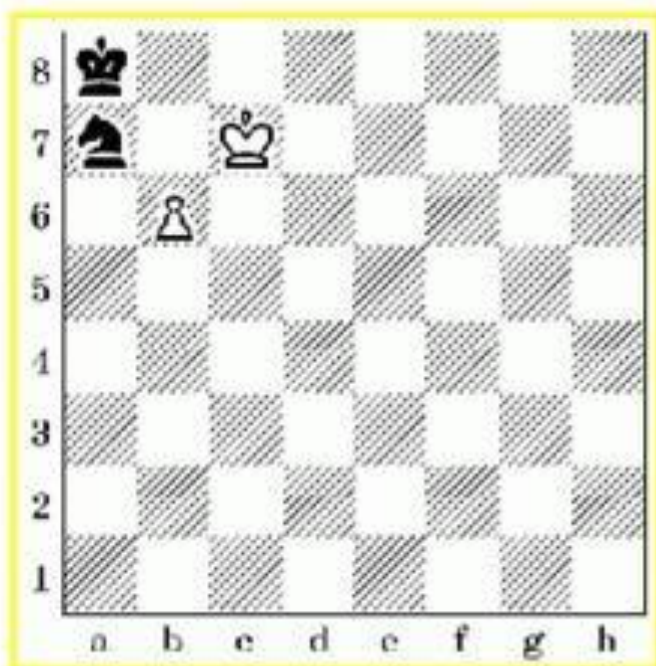


МАТ



- Если от шаха нет защиты, то на доске **МАТ**, игра заканчивается
- *Белый ферзь дает шах, защиты от него нет, все поля битые*

Мат

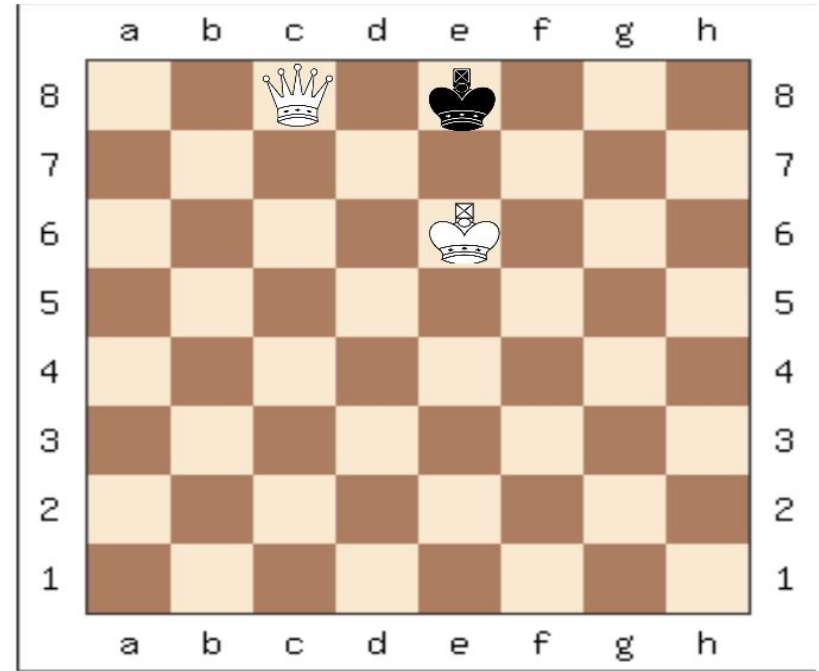
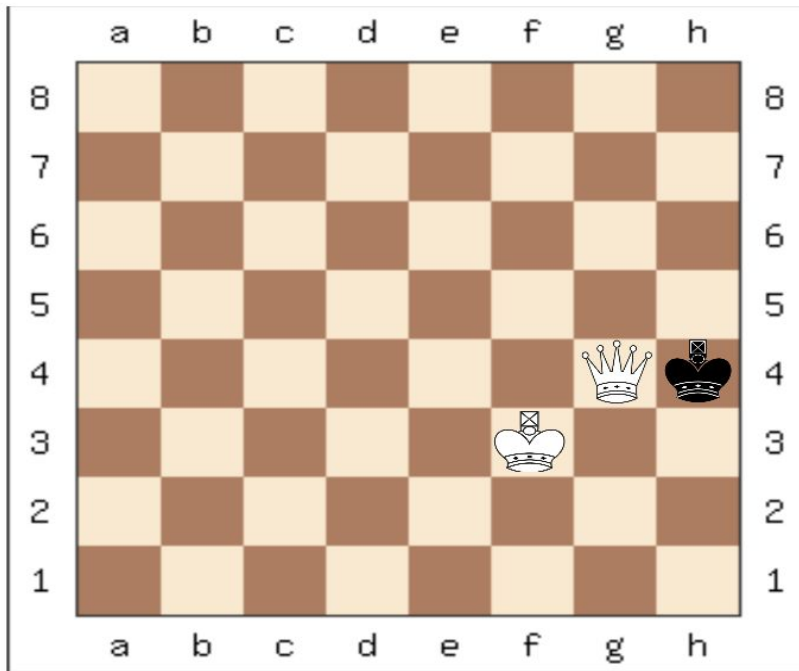


Мат — это положение, при котором король одного из игроков не может сделать никакого хода, после которого он не оказался бы под ударом.

Цель игры – объявить мат королю!

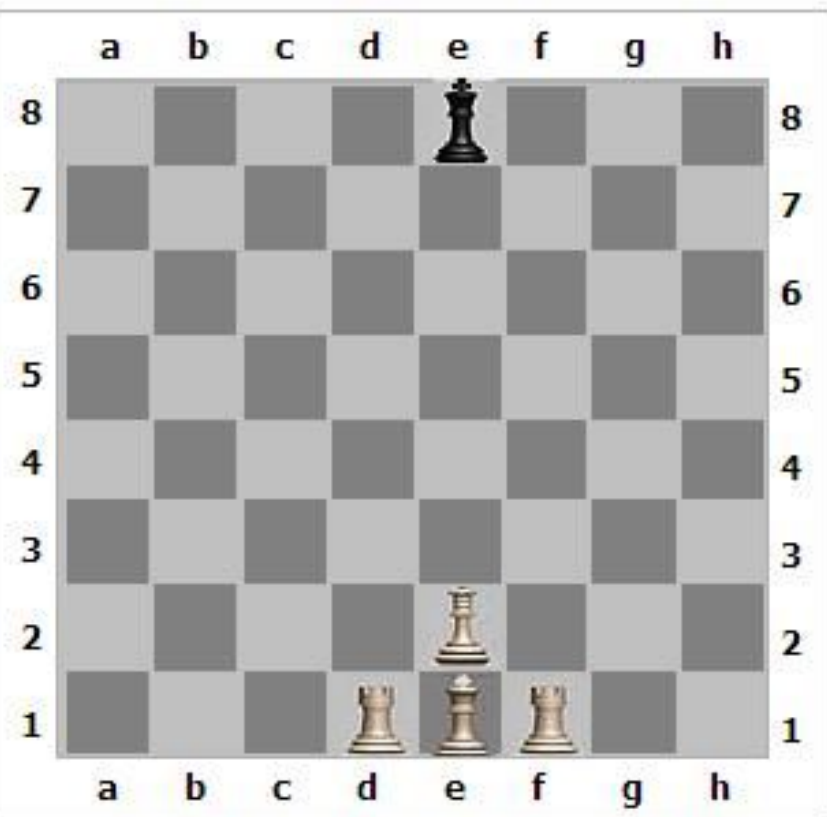
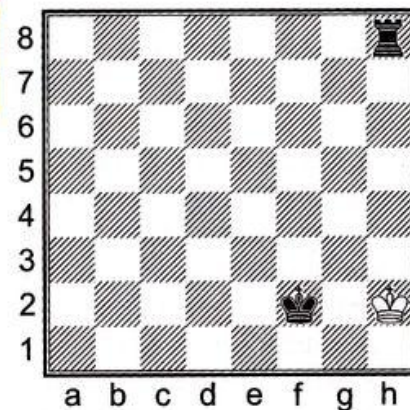


ΜΑΤ ΦΕΡΣΕΜ





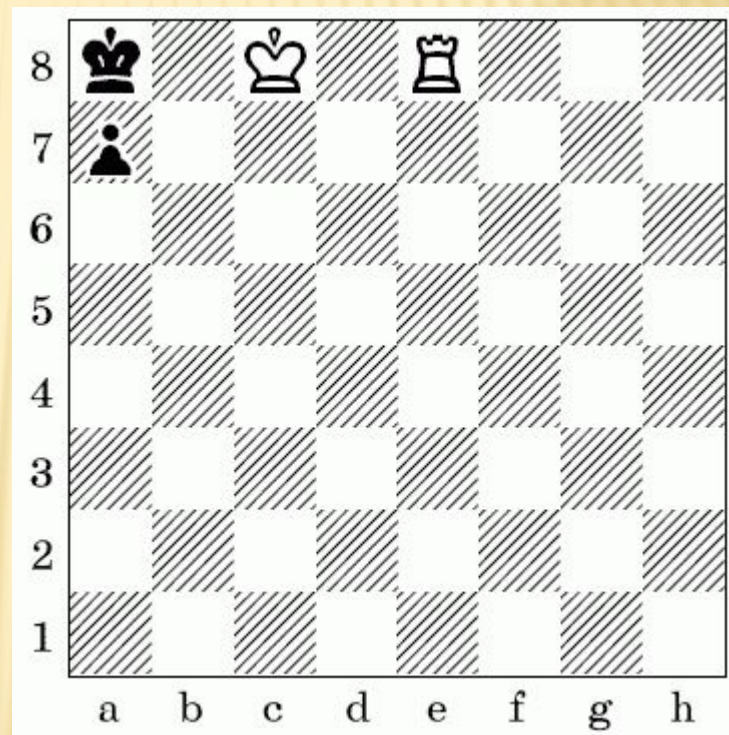
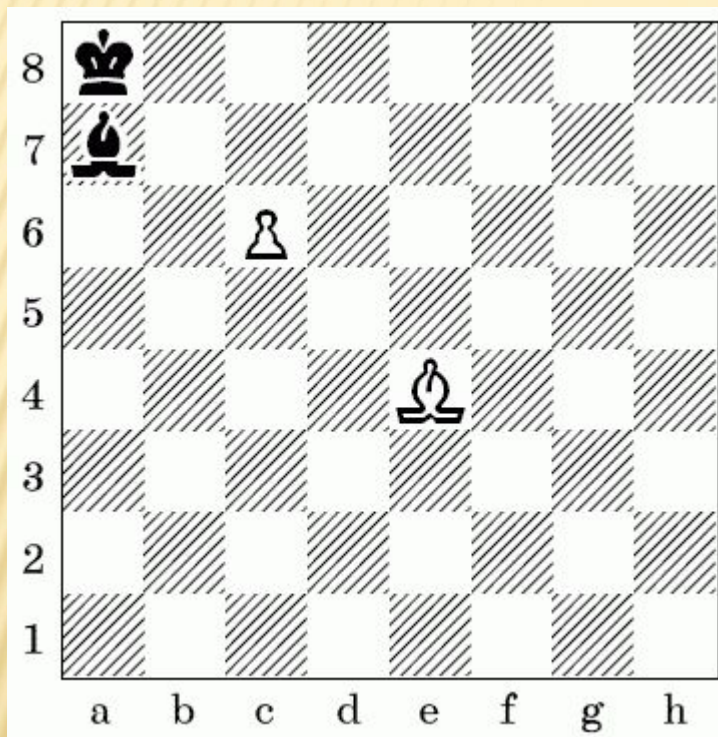
Мат
ладьёй



Королевский мат

Мат в один ход

Поставь мат черному Королю в один ход.



ОБОЗНАЧЕНИЕ ПРИ ЗАПИСИ ПАРТИИ

Мат - X

Шах - +

КОНТРОЛЬНЫЙ ТЕСТ

□ Нападение на короля называется:

А) Мат; В) Пат; Б) Ничья; Г) Шах.

□ Как называется шах, от которого нет защиты:

А) Мат; В) Пат; Б) Ничья; Г) Шах.

□ Укажи три способа защиты от шаха:

А) Уничтожить фигуру, объявившую мат;

В) Уйти от шаха;

Б) Объявить перемирие;

Г) Закрыться от шаха другой фигурой.



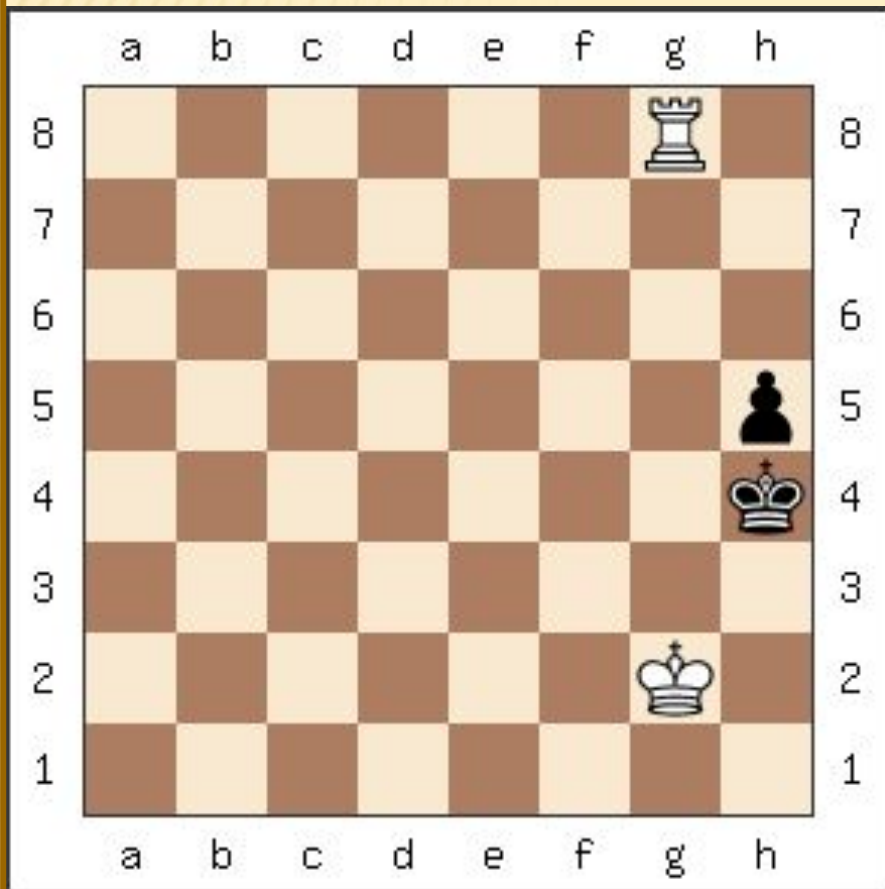
ОТГАДАЙ ЗАГАДКИ.

- Это есть не поражение, Не фиаско, и не крах, А всего лишь нападение –
Королю объявлен...
- Нет пути теперь назад!
Я уверен – это ...
- Если в шахматы играешь, То, конечно, это знаешь – Будет лучший результат,
Если ты поставишь...
- Королю ещё не крах,
Если ты заметишь ...

РАССМОТРИ ДИАГРАММУ



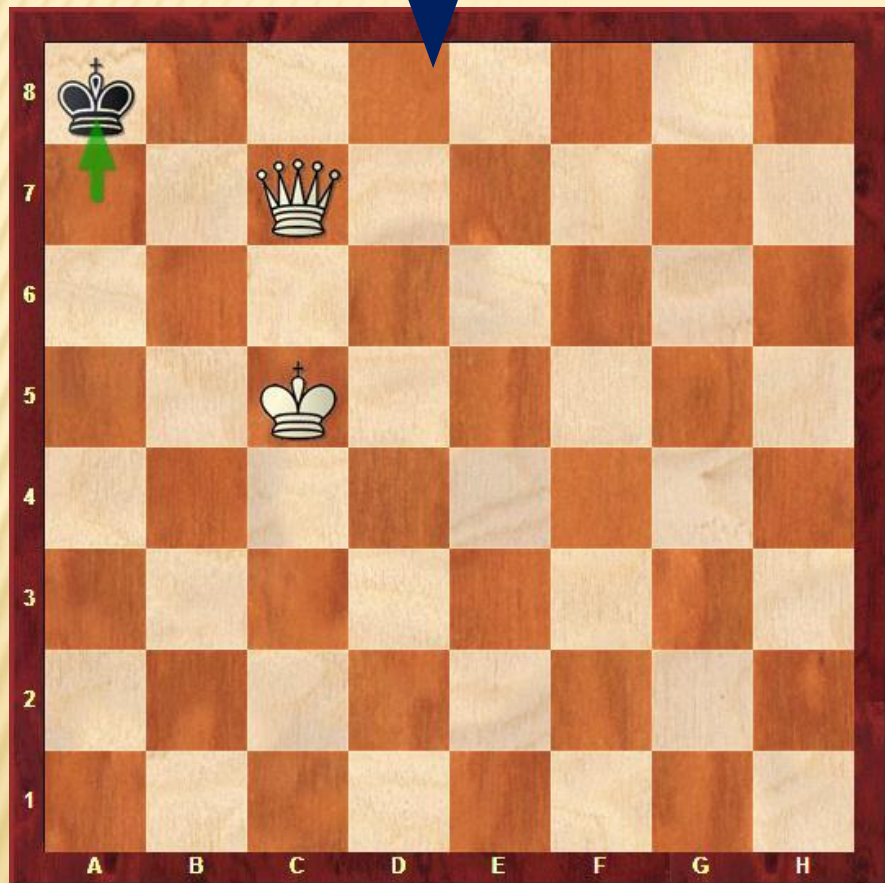
□ Ход черных



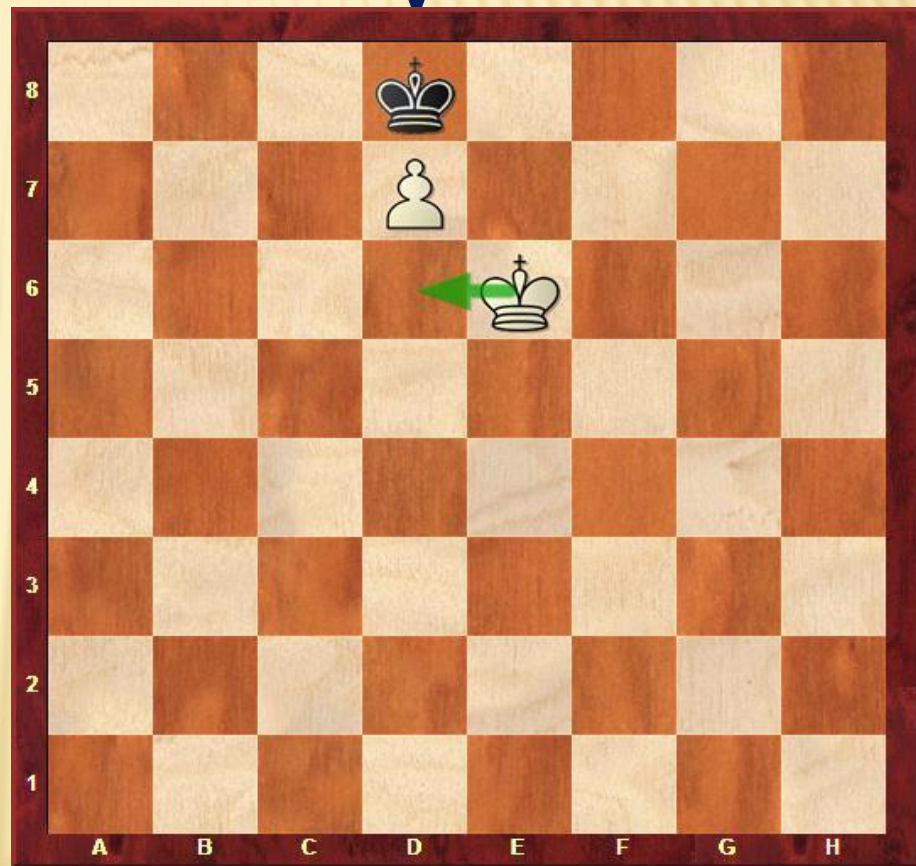
Пат – шахматная ситуация, когда игрок не может сделать ни одного допустимого хода, при этом королю не был сделан шах, если король сделав любой ход оказывается под шахом, а другие фигуры не могут ходить (заблокированные).

В данной позиции ход черных, но они не могут пойти. Король не имеет свободных ходов, а пешка заблокирована королем. Это - пат.

ПАТ ПО НЕВНИМАТЕЛЬНОСТИ
ПАТ



«ВЫНУЖДЕННЫЙ»



Если на доске пат, то никто не выиграл - ничья!

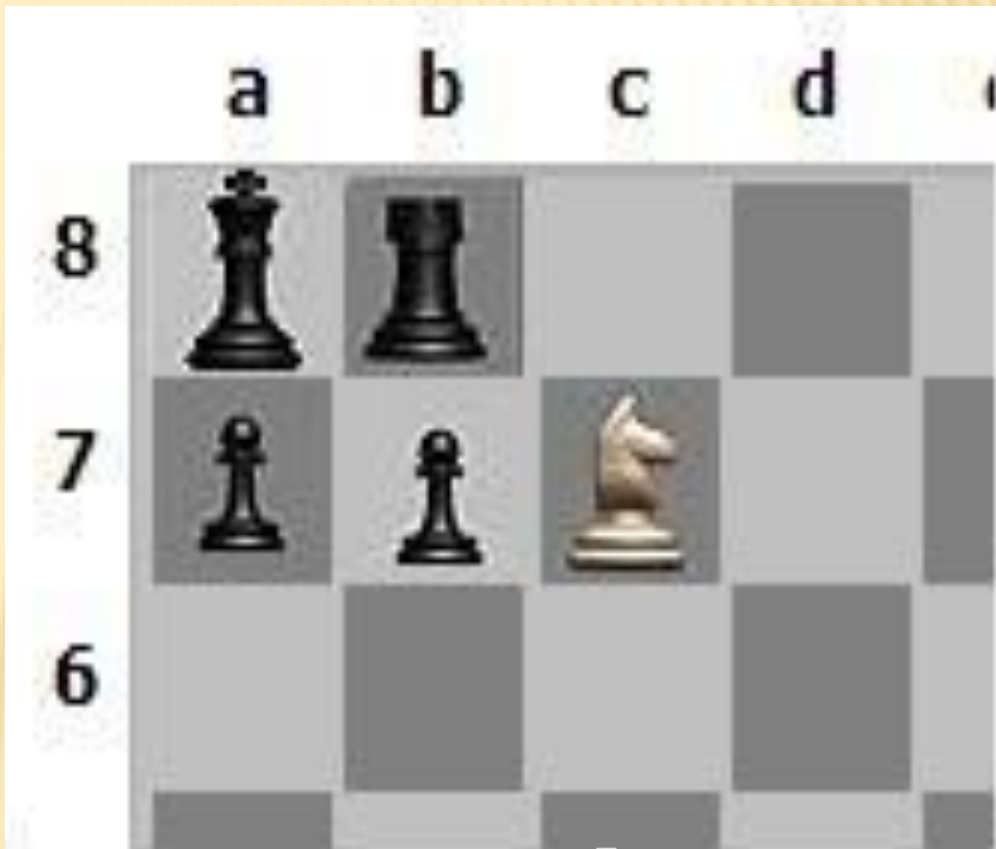
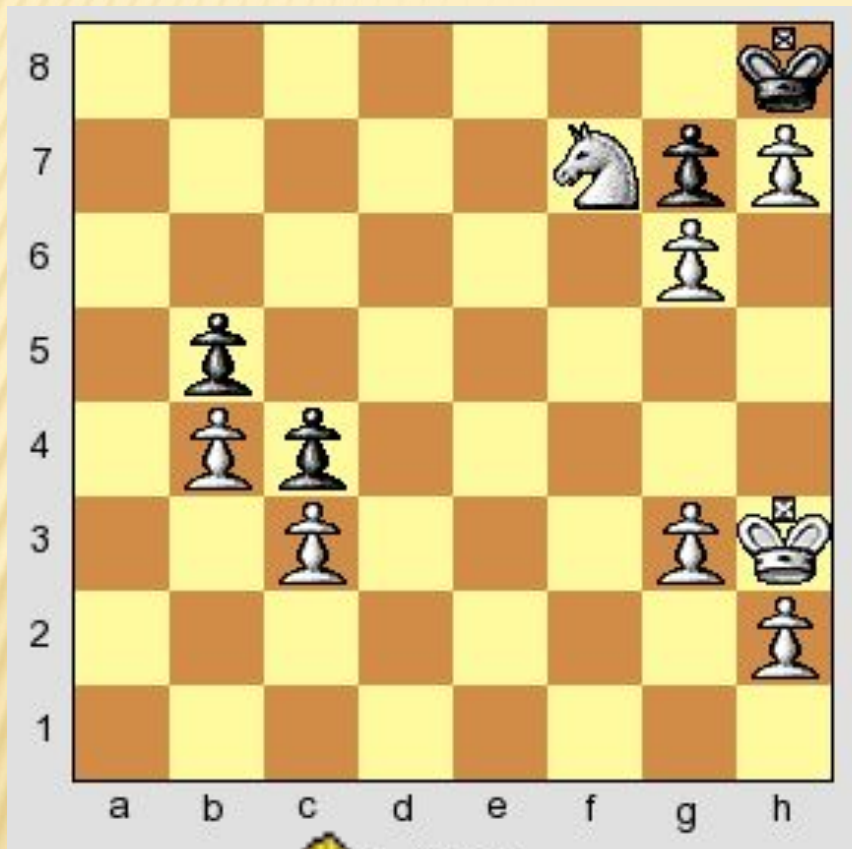
НИЧЬЯ В ШАХМАТНОЙ ПАРТИИ МОЖЕТ ВОЗНИКНУТЬ

- • по взаимному согласию игроков;
- • ввиду троекратного повторения позиции



Игроки, сыгравшие вничью,
получают по пол-очка.
Обозначение ничьей — «1/2».

ПАТ ИЛИ МАТ?



ИНТЕРЕСНЫЕ ФАКТЫ



- Международная спортивная организация, объединяющая национальные шахматные федерации. Занимается популяризацией шахмат, организацией турниров претендентов, матчей за звание чемпиона мира, шахматных олимпиад и других международных шахматных турниров; присваивает спортивные звания, рассчитывает и публикует официальные рейтинги шахматистов. Основана 20 июля 1924 года в Париже. Девиз ФИДЕ - «Gens Una Sumus»
- **Дата основания:** 20 июля 1924 г.

