

Муниципальное общеобразовательное учреждение - Гимназия № 2

***Междисциплинарная эколого – историческая
исследовательская работа***

**Изучение связи времён в ландшафтном
парке Демьяново усадьбы Танеевых**

***Работу выполнила: Ковалёва Екатерина, ученица 11 «А»
класса, Гимназии №2***

***Руководитель работы: Шатова Галина Андреевна, учитель
биологии, Гимназии № 2***

г. Клин

2013 год.

Цель работы:

узнать об устройстве и жизнедеятельности ландшафтного парка усадьбы до Октябрьской революции, сравнить узнанное с сегодняшним положением в парке.

Задачи работы:

- изучить экспозицию и архивные материалы филиала ГДМ Чайковского;
- провести предварительные работы, предшествующие всеобщей паспортизации деревьев парка;
- изготовить измерительный инструмент – вилку, научиться работать с ним;
- определить виды деревьев по справочнику – определителю, составляющих костяк ландшафтного парка усадьбы Танеевых в Демьянове; по возрасту, подходящие под саженцы, посаженные под руководством В.И. Танеева
- провести сверку пород деревьев, растущих в парке, с последней агрономической описью;
- способствовать пропаганде бережного отношения людей к культурно – экологическим памятникам, дошедшим до нашего времени из прошлых эпох;
- принять личное участие в плановых парко восстановительных мероприятиях, организованных ГДМ и РПЦ.

Этапы экологического исследования

ЭТАП 1

ЭТАП 2

ЭТАП 3

ЭТАП 4

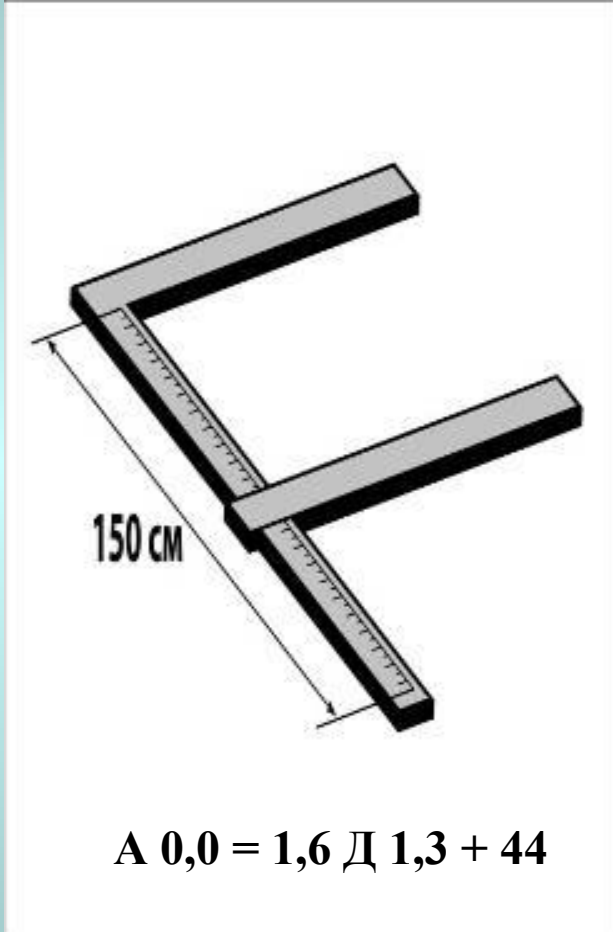
*Определение видов
деревьев и
изготовление
инструментария*

*Работа с мерной
вилкой по
определению
диаметра
стволов деревьев*

*Вычисление
по формуле*

*Определен
ие
возраста
деревьев*

Инструментарий исследователя



Мерная вилка, для определения диаметра дерева и формула, для вычисления возраста дерева.

где:

$A_{0,0}$ – возраст дерева на уровне земли, лет

$D_{1,3}$ - диаметр дерева на высоте 1,3 м, см

Ландшафтный парк Демьяново весной



Проезд Танеева приводит к усадьбе. Впечатляющие остатки ландшафтного парка.

Последний владелец усадьбы Демьяново и его владения



Владимир Иванович Танеев



План усадьбы. Так было, когда - то.

Виды ландшафтного парка Демьяново

*Главная (крокетная)
аллея.*



*Церковная аллея. Липа
сердцевидная
(липа мелколистная) —
*Tilia cordata Mill.**

Виды ландшафтного парка Демьяново



Святой пруд.

*Святой пруд. Вяз гладкий, или обыкновенный - *Ulmus laevis* Pall.*



Виды ландшафтного парка Демьяново

*Восстановление
липовых аллей.*



*Пихта обыкновенная –
Abies alba*

Виды ландшафтного парка Демьяново

*Тополь белый, или серебристый –
Populus alba L.*



*Сосна обыкновенная — Pinus
sylvestris L.*

Виды ландшафтного парка Демьяново



*Береза повислая (береза бородавчатая) —
Betula pendula Roth*

*Клен остролистный - Acer
platanoides L.*



Виды ландшафтного парка Демьяново



*Ель обыкновенная (ель европейская) —
Picea abies L*

*Береза пушистая – Betula
pubescens Ehrh.*



Виды ландшафтного парка Демьяново



*Лиственница европейская –
Larix decidua*

*Лиственница европейская
– Larix decidua
Одна из старейших.*



Виды ландшафтного парка Демьяново



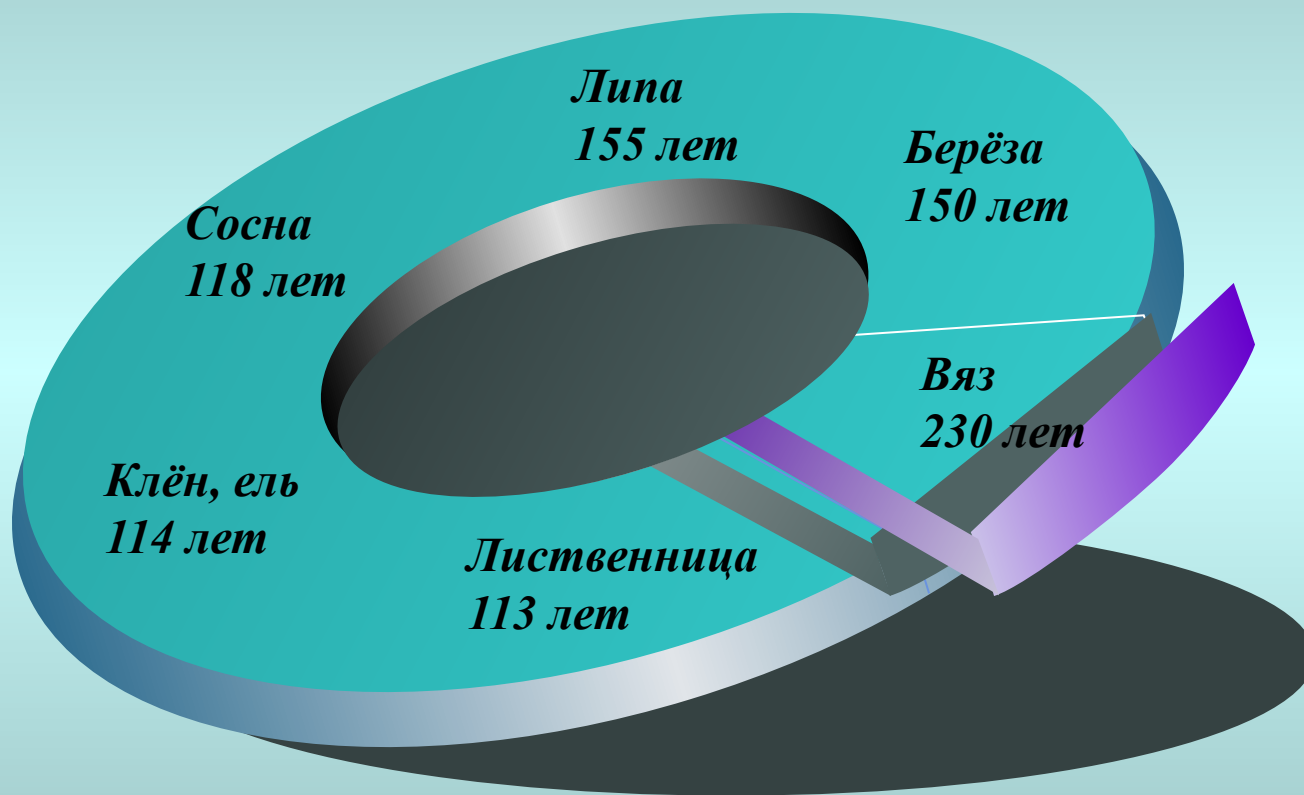
*Церковный пруд (на переднем плане Ива козья *Salix caprea* L.)*

Старейший из старожил



*Вяз гладкий, или обыкновенный –
Ulmus laevis Pall.*

Средний возраст пород деревьев в популяциях.



Ландшафтный парк Демьяново зимой

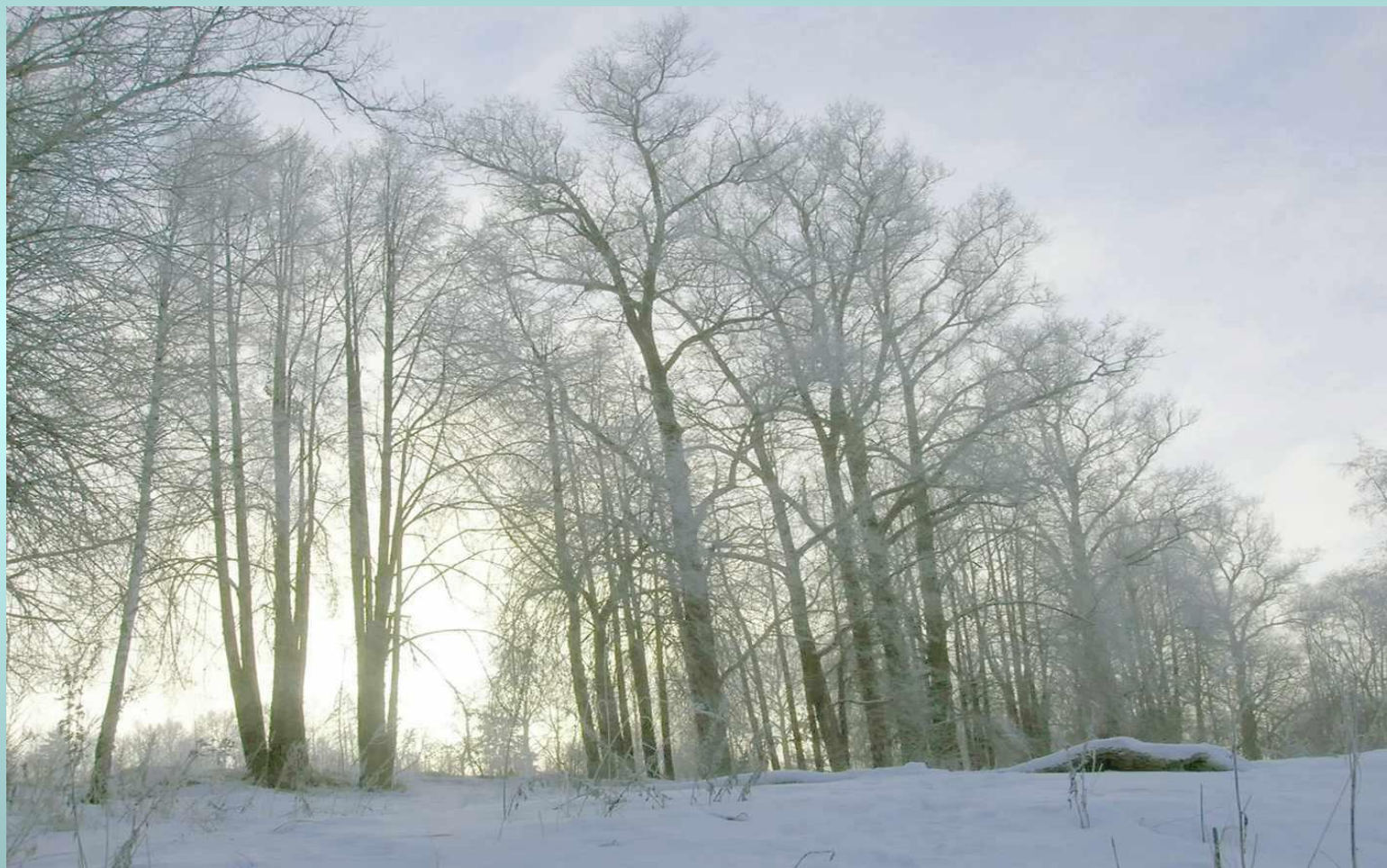


Ландшафтный парк Демьяново зимой



Церковный пруд зимой. Ракурс с берега р. Сестра.

Ландшафтный парк Демьяново зимой



Ландшафтный парк Демяново зимой



Ландшафтный парк Демьяново зимой



Зимний берег Церковного пруда.



Зимняя дорога к храму.

Старый яблоневый сад



Танеевы



Владимир Иванович

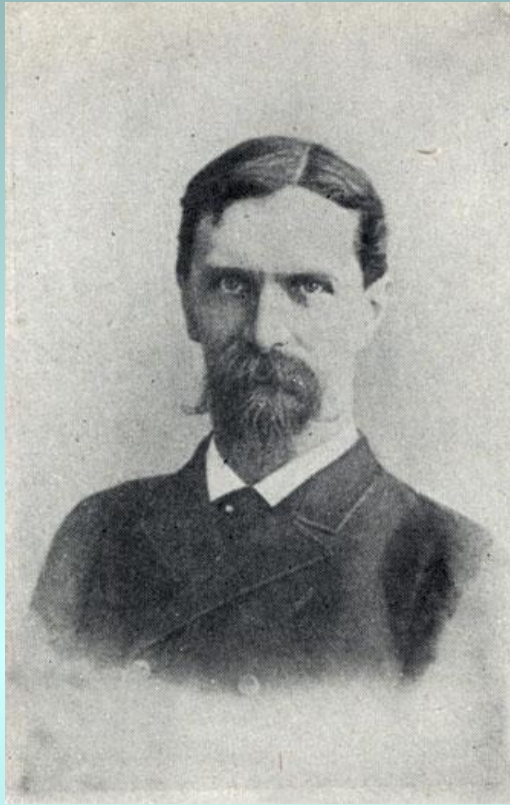
(1840-1921)



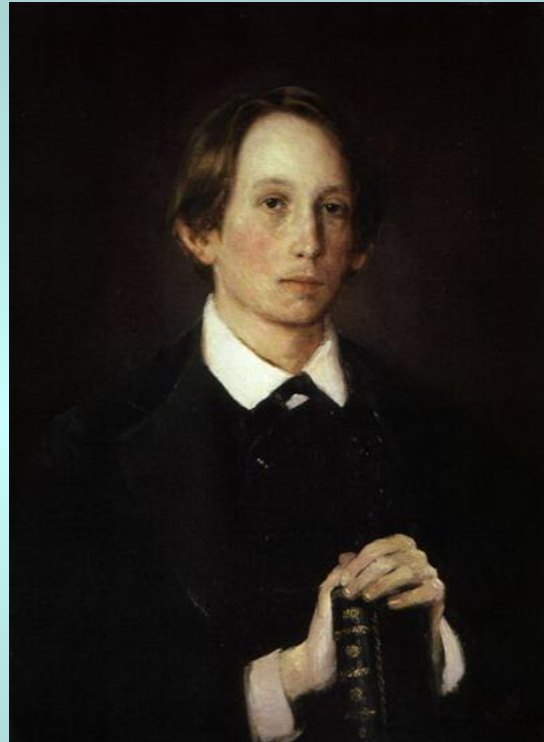
Сергей Иванович

(1856-1915)

Знаменитые Дачники



*Клемент Аркадьевич
Тимирязев*



*Апполинарий
Михайлович Васнецов*



Андрей Белый

Панорамный вид ландшафтного парка усадьбы Танеевых



Луг и лесистая часть (ракурс от домика А. Белого)

Чайковские



Пётр Ильич
(1840-1893)



Модест Ильич
(1850-1918)

Панорамный вид ландшафтного парка усадьбы Танеевых



Зеленый пруд (ракурс по А. Васнецову)

Ландшафтный парк Демьяново весной



Заросший овраг – осушенный Царский пруд.

Ландшафтный парк Демьяново зимой



Вывод:

- 1. Памятных мест - аналогов Усадьбы Демьяново, в Клинском районе, нет. Его посещали исторические личности - цвет российской культуры, науки, интеллигенции. Объекты Усадьбы Танеевых, согласно архиву, являются типичными для Русской Усадьбы конца XIX века.**
- 2. Старый демьяновский парк до сих пор устойчив и продуктивен, так как является ландшафтом с внутренним разнообразием видов растений, а «...важными свойствами ландшафта как системы является самоорганизация...устойчивость во времени и пространстве...» (Б.С. Рябушкин и др. «Экология Подмосковья»).**

Спасибо за внимание