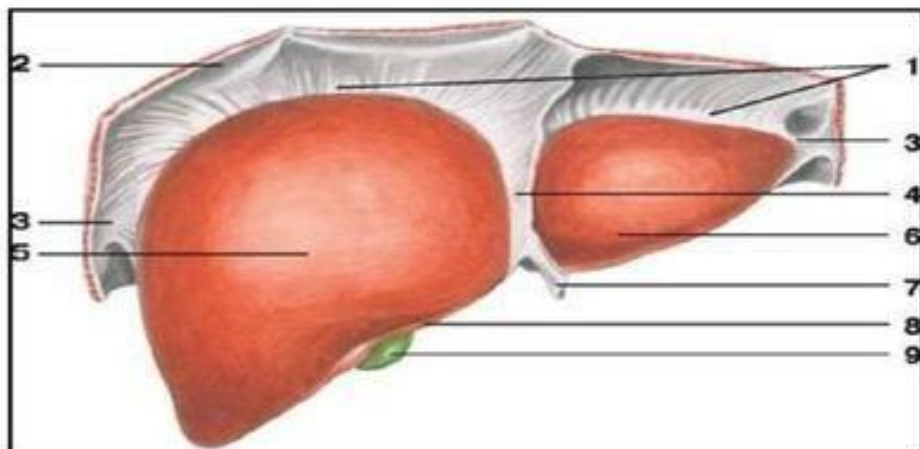
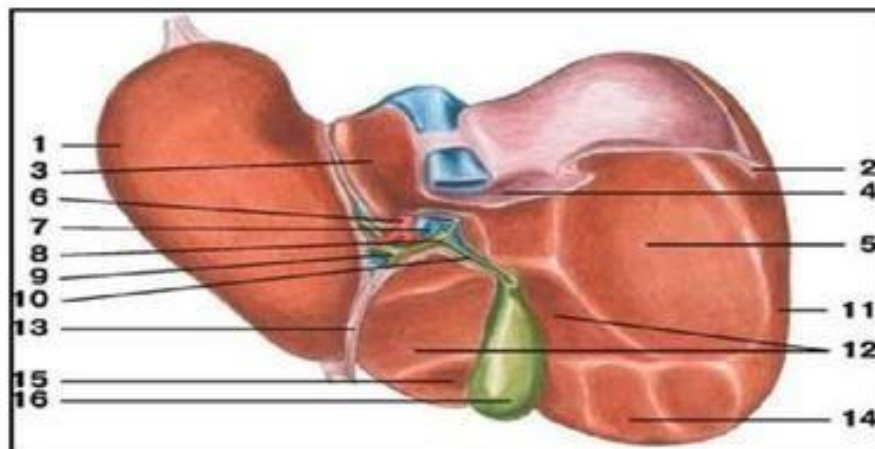


Анатомия печени



Печень (диафрагмальная поверхность):

- 1 - венечная связка печени
- 2 - диафрагма
- 3 - треугольная связка печени
- 4 - серповидная связка печени
- 5 - правая доля печени
- 6 - левая доля печени
- 7 - круглая связка печени
- 8 - острый нижний край
- 9 - желчный пузырь



Печень (нижняя поверхность):

- 1 - левая доля печени
- 2 - треугольная связка печени
- 3 - задняя (хвостатая) доля печени
- 4 - надпочечное вдавливание
- 5 - почечное вдавливание
- 6 - собственная печеночная артерия
- 7 - воротная вена
- 8 - общий желчный проток
- 9 - общий печеночный проток
- 10 - пузырный проток
- 11 - правая доля печени
- 12 - двенадцатиперстно-кишечное вдавливание
- 13 - круглая связка печени
- 14 - ободочно-кишечное вдавливание
- 15 - передняя (квадратная) доля
- 16 - желчный пузырь

Левая доля

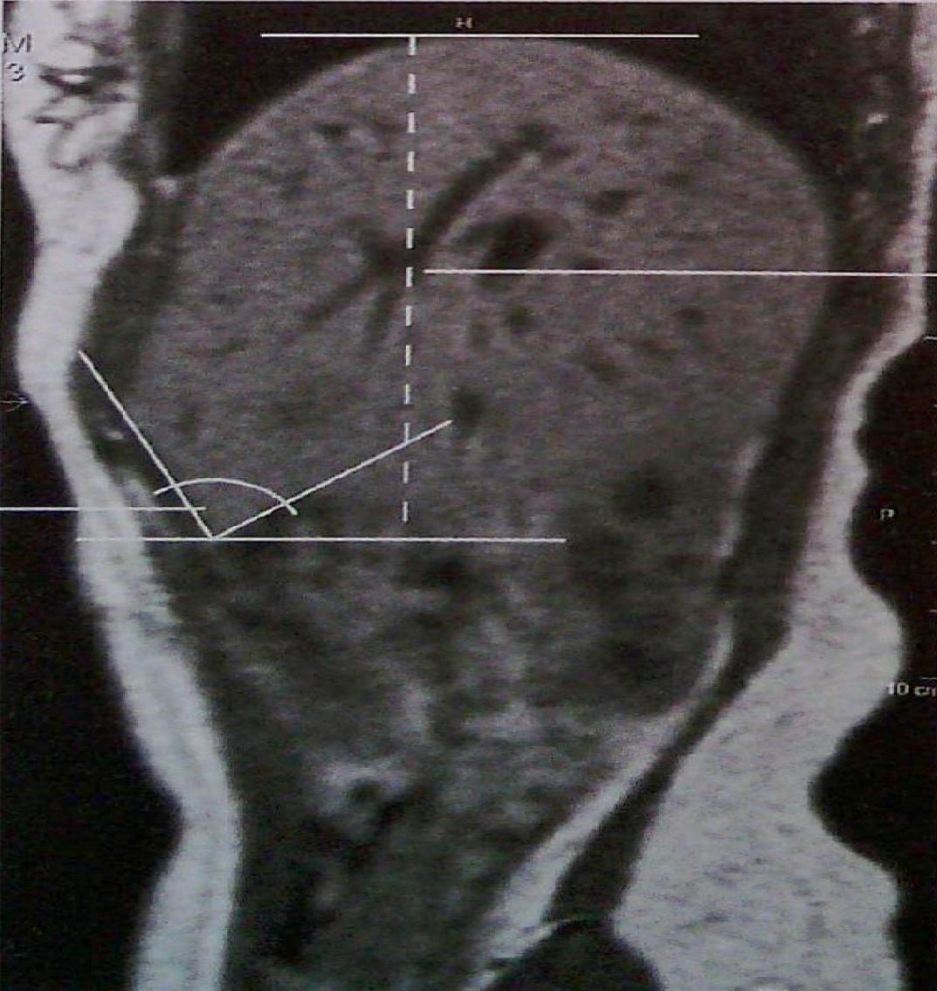


МРТ в сагитальной плоскости через
левую долю печени



Левая
доля

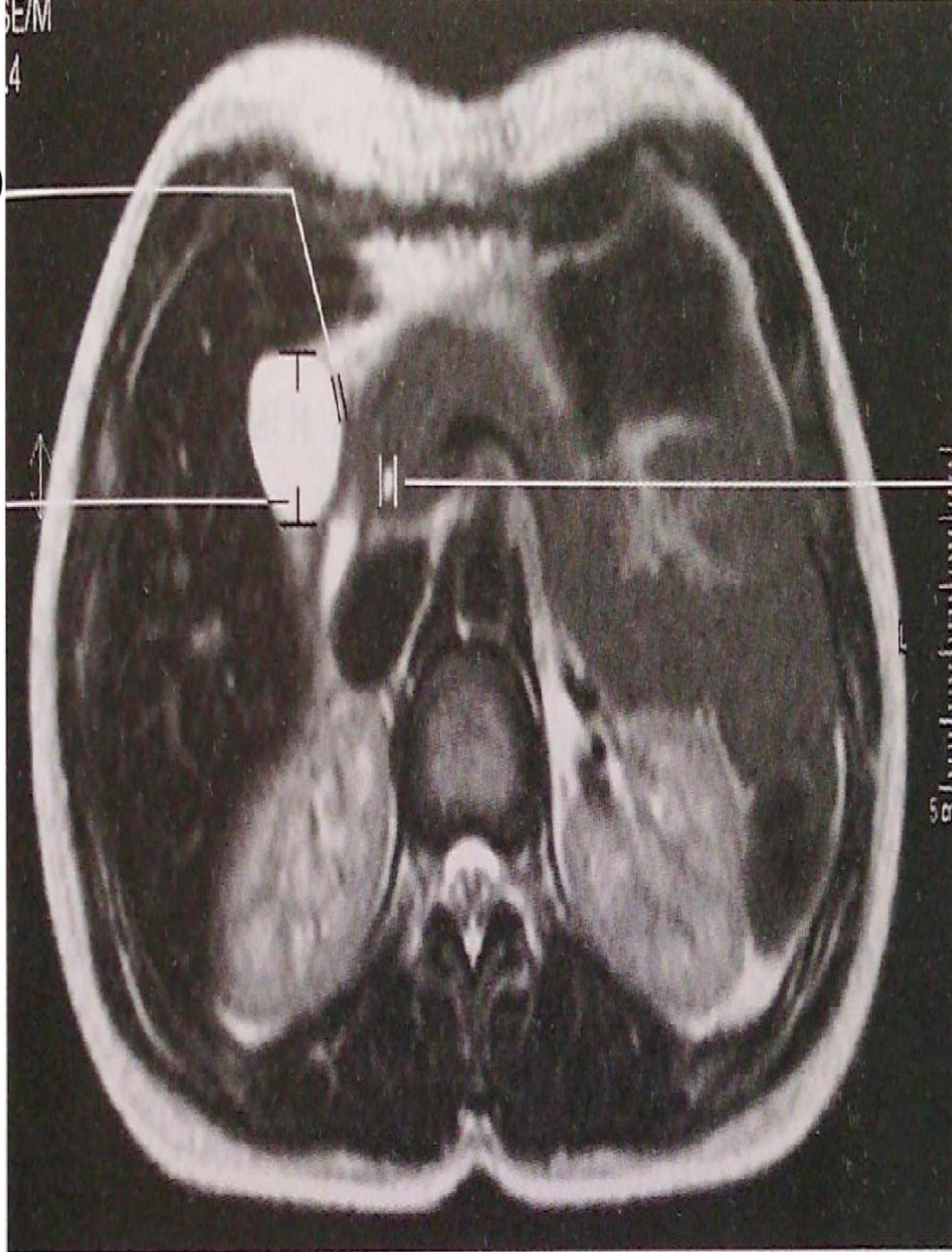
МРТ Т1-ВИ в аксиальной плоскости



Правая доля

МРТ в сагитальной плоскости
на уровне срединно-ключичной
линии справа

стенка
желчного
пузыря
желчный
пузырь



Общий
желчный
проток

МРТ
в аксиальной
плоскости

Спасибо за внимание.