



Кафедра корпоративного управления и финансов

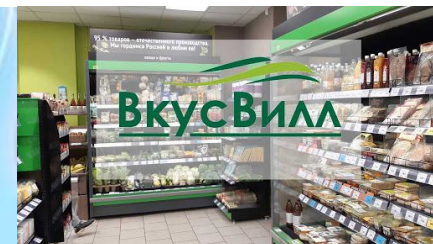
Направление МЕНЕДЖМЕНТ



Профиль

Корпоративный и

международный менеджмент



SIEMENS

Ingenuity for life



С нами – ваша карьера и уверенность!

Что такое РАЙ?

Это такое место, где:

- все повара – французы
- все гувернеры – англичане
- все кинорежиссеры – американцы
- все домохозяйки – русские
- а все менеджеры – немцы

Что такое АД?

Это такое место, где:

- все повара – англичане
- все гувернеры – французы
- все кинорежиссеры – немцы
- все домохозяйки – американцы
- а все менеджеры – **русские**



Именно для того, чтобы мы
гордились российским
менеджментом, НГУЭУ
реализует

**образовательную
программу**

**КОРПОРАТИВНЫЙ
МЕЖДУНАРОДНЫЙ
МЕНЕДЖМЕНТ**



Наша амбициозная цель



По мнению сотрудников и работодателей,
**сохранять конкурентоспособность и добиваться
успеха** помогают:

- **стратегическое мышление - 62 – 70 %**
- **навыки убеждения - 57 – 66 %**
- **навыки работы с людьми, в т.ч.**

**Самыми эффективными
форматами корпоративного
обучения** сотрудники назвали:

- **участие в проектах**
- **обучение на деловых играх и кейсах**

В исследовании приняли участие 5153 респондента, в том числе из международных компаний.



Знаем Умеем Способны

- Управлять в условиях пандемии коронавируса
- Диджитализировать бизнес и всю жизнь
- Разрабатывать и продвигать бренд
- Настроить логистику
- Решить сложную финансовую задачу
- Организовать и мотивировать колле
- Выстроить и скоординировать все бизнес-процессы
- Управлять по KPI
- Разработать и реализовать проект
- Оптимизировать налоги
- Провести маркетинговые исследования
- И МНОГОЕ-МНОГОЕ ДРУ



КЕМ ЖЕ Я БУДУ?..

- ✓ Директор по развитию
- ✓ Проектный менеджер
- ✓ Маркетолог
- ✓ HR-менеджер
- ✓ PR-менеджер
- ✓ Логистик
- ✓ Финансист
- ✓ Бизнес-консультант
- ✓ Основатель и собственник бизнеса...

Изучаемые ДИСЦИПЛИНЫ



- Национальные модели менеджмента
- Международная логистика
- Стратегический менеджмент
- Управление объектами интеллектуальной собственности и организационными изменениями
- Теория и практика антикризисного управления
- Управление международной компанией
- Цифровые технологии менеджмента
- Управление мультинациональными проектами
- Межкультурный менеджмент
- Оценка стоимости бизнеса в международной компании
- Интернет-маркетинг
- Business English





start
up

Возможности студентов во внеучебной деятельности

- Экскурсии, практика, стажировки в России и за рубежом
- Деловые игры, бизнес-кейсы, тренинги, мастер-классы практиков
- Навигатор инноватора
- Team building
- День менеджера
- Точка кипения НГУЭУ



М ДЕНЬ
МЕНЕДЖЕРА



Молодые
миллионеры
Сибири



Особенности и конкурентные преимущества выпускников профиля «Корпоративный и международный менеджмент»

- **Использование современных образовательных технологий, повышающих эффективность обучения (мастер-классы, кейсы, конкурсы, чемпионаты и др.)**
- **Наличие партнерских связей с бизнесом и органами власти, позволяющих обеспечить практику студентам, экскурсии, стажировки.**
- **Актуальные учебные дисциплины, разработанные при тесном взаимодействии с практикой.**
- **Обучение профильными преподавателями, практикующими бизнес-тренерами, представителями бизнеса и власти, предпринимателями.**
- **Возможность в процессе обучения реализоваться в проектах и поработать в бизнес-инкубаторе НГУЭУ**
 - **Адаптация к условиям работы международных и российских компаний**
 - **Высокий уровень финансовой подготовки**
 - **Готовность продвигать бренды на мировых рынках**
 - **Хорошая языковая подготовка**

Где работают наши

Выпускники:

❖ Крупные (в т.ч. международные) компании различных отраслей:

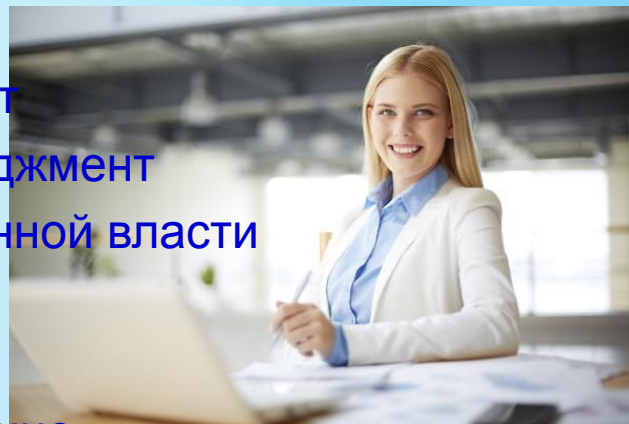
- Департамент стратегического планирования
- Департамент внешнеэкономических связей
- Финансовое управление
- Служба логистики и др.

□ Органы государственной власти и органы местного самоуправления



... А ТАКЖЕ:

- индивидуальное предпринимательство, малый бизнес
- интернет-менеджмент
- производство
- квалити-менеджмент
- транспортный менеджмент
- органы государственной власти
- топ-менеджмент
- девелопмент
- финансы, страхование



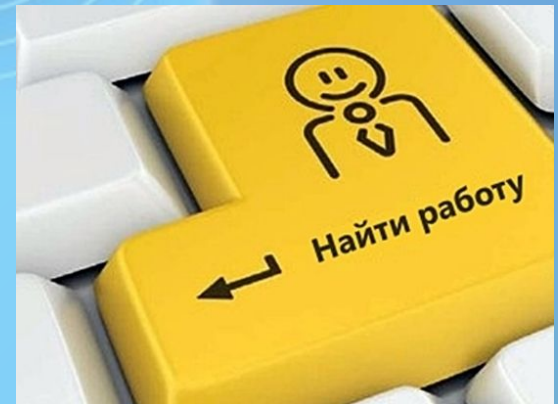
Зарботная плата выпускников 2020 года

- Руководитель группы (интеллектуальная собственность, международное право) – 120 0000 рублей
- Project manager – 55 000 рублей
- Product manager / Owner (Fintech-проект) – 70 000 рублей

The screenshot displays a job search interface with a sidebar on the left and a main content area on the right. The sidebar includes filters for Region (Новосибирск), Nearby cities (Бердск, Обь, Топкино, Чка), Metro (Ленинская, Дзержинская), Salary (Указана, от 50 000 руб., от 100 000 руб., от 150 000 руб., от 200 000 руб., от 250 000 руб.), Professionalism (IT, телеком, Продажи, Производство), Industry (IT, телеком, Продажи, Производство), and Type of work (Full-time).

The main content area shows three job listings:

- Отклик без резюме**
Руководитель отдела аккаунтинга / сопровождения (B2B) 60 000-100 000 руб.
i way
25 сентября
- Будьте первыми**
Бизнес-аналитик 45 000-58 500 руб.
CDEK
26 сентября
- Отклик без резюме** **Будьте первыми**
Менеджер по развитию бизнеса от 60 000 руб.
24 сентября



НАШИ КОНТАКТЫ

И.о. заведующего кафедрой корпоративного управления и финансов

Петухова Светлана Валериевна

(383) 243-95-06

s.v.petuhova@edu.nsuem.ru

г. Новосибирск, ул. Каменская 52/1, ауд. 5-207

Страница ВКонтакте: https://vk.com/nsuem_kkf



Мы ждем вас!!!