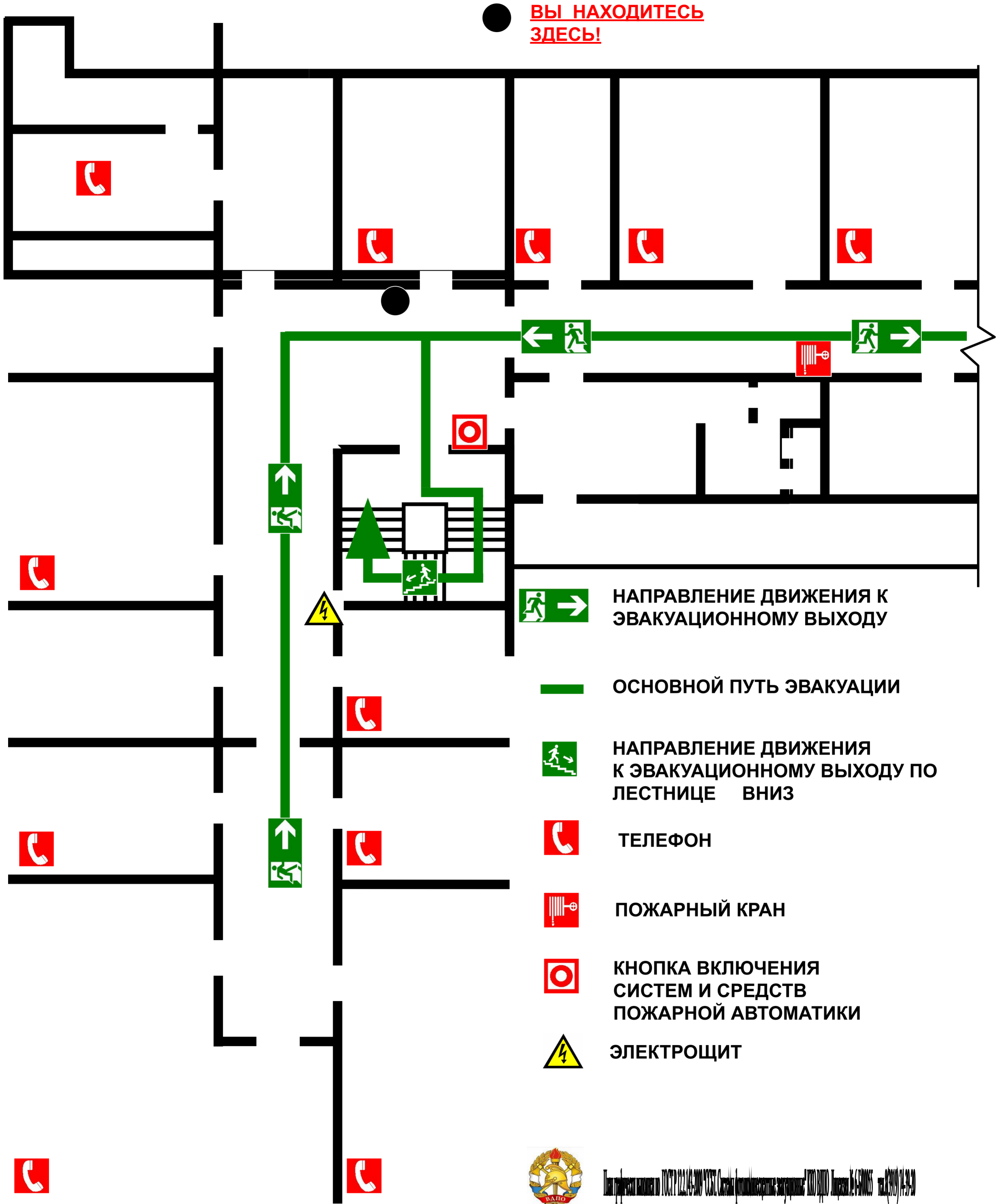


ПЛАН ЭВАКУАЦИИ

УТВЕРЖДАЮ:

Административное здание №3 ул.Ленина,65 второй этаж

()
«_» декабря 2016г.



Телефонный номер 101 или 112. Система оповещения и управления эвакуацией людей при пожаре. Уведомление МЧС России. Адрес: ул. Ленина, 65. 101/112

ДЕЙСТВИЯ ПРИ ПОЖАРЕ И АВАРИИ



СОХРАНЯЙТЕ СПОКОЙСТВИЕ !

1 СООБЩИТЬ ПО ТЕЛЕФОНУ:






☎ **101 или 112**

- АДРЕС ОБЪЕКТА
- МЕСТО ВОЗНИКНОВЕНИЯ ПОЖАРА ИЛИ ЧТО СЛУЧИЛОСЬ
- ИМЕЮТСЯ ЛИ ПОСТРАДАВШИЕ
- СВОЮ ФАМИЛИЮ

2 ЭВАКУИРОВАТЬ ЛЮДЕЙ:

- ОКАЗАТЬ ПОМОЩЬ ПОСТРАДАВШИМ 
- ОРИЕНТИРОВАТЬСЯ ПО ЗНАКАМ 
- ВЗЯТЬ С СОБОЙ ПОСТРАДАВШИХ

3 ПРИНЯТЬ МЕРЫ ПО ТУШЕНИЮ ПОЖАРА И ЛОКАЛИЗАЦИИ АВАРИИ:

- ИСПОЛЬЗОВАТЬ СРЕДСТВА ПРОТИВОПОЖАРНОЙ ЗАЩИТЫ 
- ОБЕСТОЧИТЬ ПОМЕЩЕНИЕ 
- ОБОЗНАЧИТЬ МЕСТО АВАРИИ 
- ИСПОЛЬЗОВАТЬ СРЕДСТВА ЗАЩИТЫ 
- ПРИВЕСТИ В ДЕЙСТВИЕ СИСТЕМУ ПОЖАРНОЙ АВТОМАТИКИ 

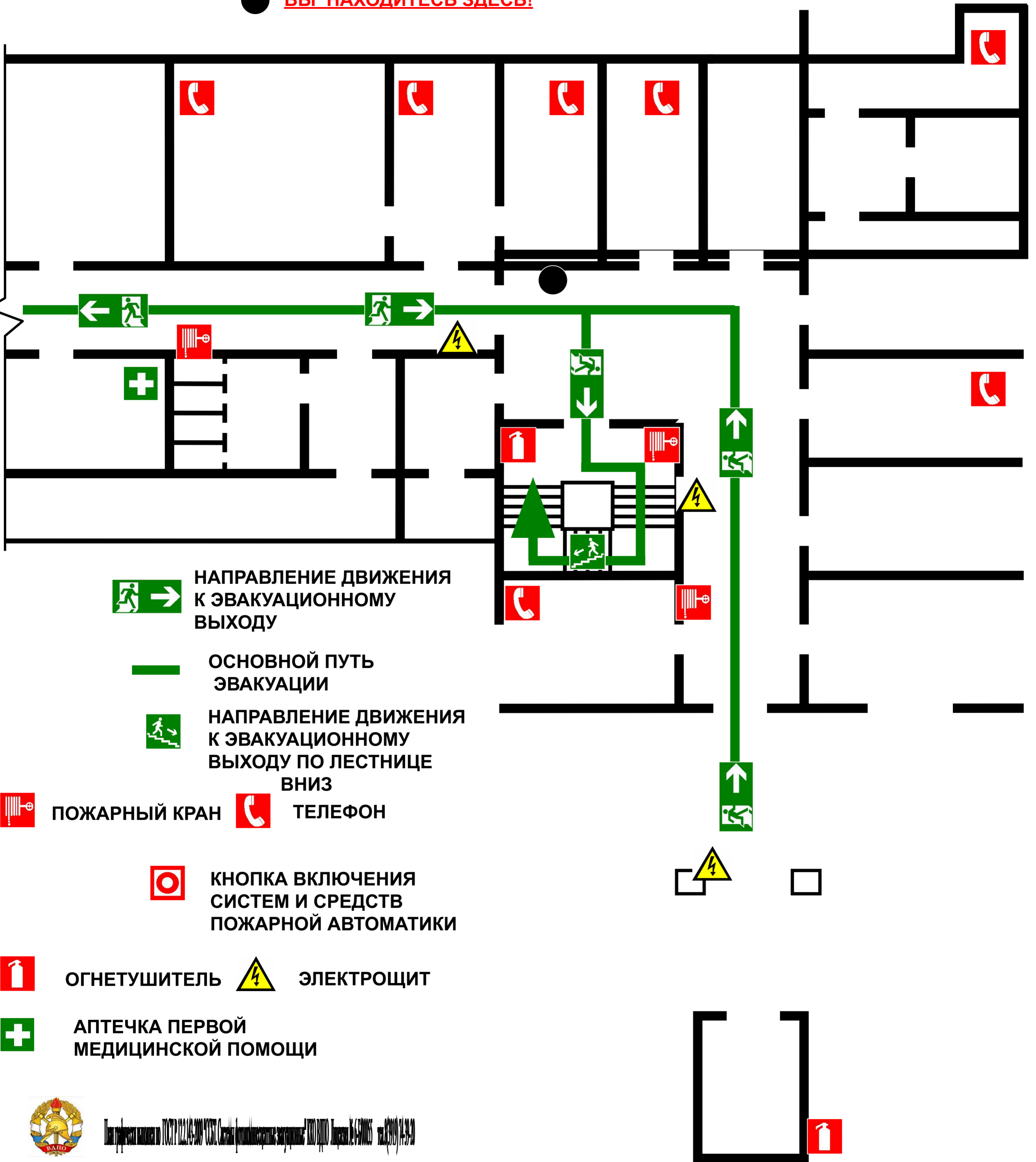
ПЛАН ЭВАКУАЦИИ

Административное здание №3 ул.Ленина,65 второй этаж

УТВЕРЖДАЮ:

(_____)
«__» декабря 2016г.

● **ВЫ НАХОДИТЕСЬ ЗДЕСЬ!**



НАПРАВЛЕНИЕ ДВИЖЕНИЯ
К ЭВАКУАЦИОННОМУ
ВЫХОДУ

ОСНОВНОЙ ПУТЬ
ЭВАКУАЦИИ

НАПРАВЛЕНИЕ ДВИЖЕНИЯ
К ЭВАКУАЦИОННОМУ
ВЫХОДУ ПО ЛЕСТНИЦЕ
ВНИЗ

ПОЖАРНЫЙ КРАН ТЕЛЕФОН

КНОПКА ВКЛЮЧЕНИЯ
СИСТЕМ И СРЕДСТВ
ПОЖАРНОЙ АВТОМАТИКИ

ОГнетушитель ЭЛЕКТРОЩИТ

АПТЕЧКА ПЕРВОЙ
МЕДИЦИНСКОЙ ПОМОЩИ



Телефонный номер 101 или 112

ДЕЙСТВИЯ ПРИ ПОЖАРЕ И АВАРИИ

1 СООБЩИТЬ ПО ТЕЛЕФОНУ:

101 или 112

- АДРЕС ОБЪЕКТА
- МЕСТО ВОЗНИКНОВЕНИЯ
ПОЖАРА ИЛИ ЧТО СЛУЧИЛОСЬ
- ИМЕЮТСЯ ЛИ ПОСТРАДАВШИЕ
- СВОЮ ФАМИЛИЮ

2 ЭВАКУИРОВАТЬ ЛЮДЕЙ:

- ОКАЗАТЬ ПОМОЩЬ
ПОСТРАДАВШИМ
- ОРИЕНТИРОВАТЬСЯ
ПО ЗНАКАМ
- ВЗЯТЬ С СОБОЙ
ПОСТРАДАВШИХ

СОХРАНЯЙТЕ СПОКОЙСТВИЕ !

3 ПРИНЯТЬ МЕРЫ ПО ТУШЕНИЮ
ПОЖАРА И ЛОКАЛИЗАЦИИ АВАРИИ:

- ИСПОЛЬЗОВАТЬ СРЕДСТВА
ПРОТИВОПОЖАРНОЙ ЗАЩИТЫ
- ОБЕСТОЧИТЬ ПОМЕЩЕНИЕ
- ОБОЗНАЧИТЬ МЕСТО АВАРИИ
- ИСПОЛЬЗОВАТЬ СРЕДСТВА ЗАЩИТЫ
- ПРИВЕСТИ В ДЕЙСТВИЕ СИСТЕМУ
ПОЖАРНОЙ АВТОМАТИКИ