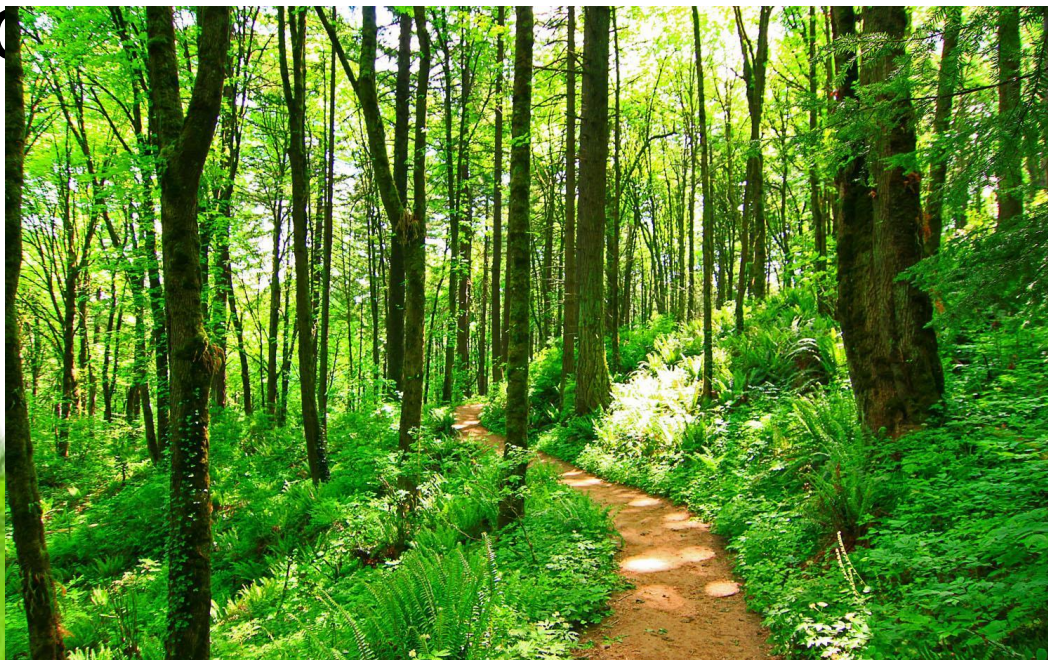
The page features a decorative border with green leaves and grass. The top border consists of brown branches with vibrant green leaves. The bottom border shows a lush green field with small white daisies. The sides are framed by a vertical line of green, rounded rectangular elements.

Какие бывают растения

Окружающий мир
2 класс

Веселит весной, летом
прохлаждает,
Питает осенью, зимой

со



РАСТЕНИЯ

ДЕРЕВЬЯ

КУСТАРНИКИ

ТРАВЫ

**Чем отличаются дерево,
кустарник и травянистое
растение?**

Дерево

Один толстый ствол покрытый корой, от которого отходят ветви.



ДЕРЕВЬЯ

ЛИСТВЕННЫЕ

листья в виде
пластинок

берёза, дуб,
липа,
рябина

ХВОЙНЫЕ

листья в виде
иголок
(хвоинок)

сосна, ель,
кедр,
пихта

У лиственных деревьев листья в виде пластинок



БЕРЕЗА



РЯБИНА



ДУБ



КЛЕН



ЯСЕНЬ

У хвойных растений листья в виде иголок (хвоинок)



Хвойные растения

Листья — хвойники

Плоды — шишки



Хвойные деревья



Ель



Пихта



Сосна



Кедр

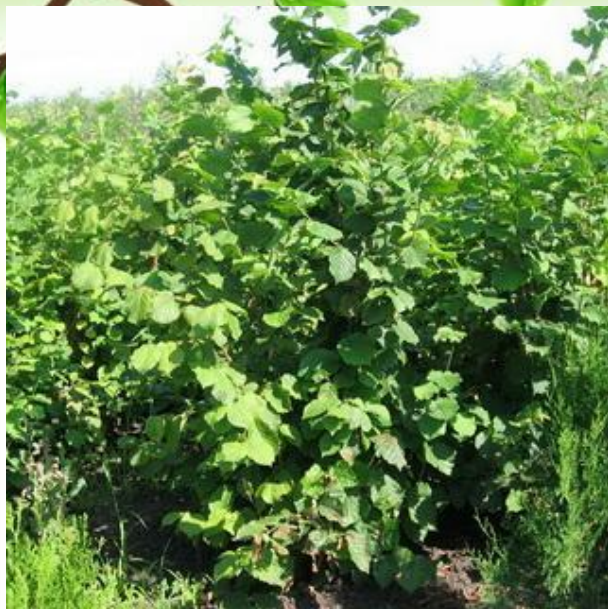


Лиственница

Кустарник



- **Несколько
ТОНКИХ
СТВОЛИКОВ,
ПОКРЫТЫЕ
КОРОЙ.**



**Орешник,
лещина**



**Волчьи
ягоды**



Калина



Смородина

Травянистые растения

**ИМЕЮТ МЯГКИЙ, СОЧНЫЙ,
ЗЕЛЁНЫЙ СТЕБЕЛЬ**





Что же такое трава?

Трава – это небольшое растение с мягким и тонким стеблем. Если много разных трав растёт рядом на опушке леса, на поляне или на лугу, то их называют

красивым словом «разнотравье». Травы похожи на деревья тем, что у тех и у других есть корень, стебель или ствол, листья, цветы и семена. Отличаются они ростом и тонким мягким стеблем.

**Деревья растут много лет,
а травы живут недолго.
Многолетние не более 5
лет,
а однолетние – всего 1 год.**



ЛЕСНЫЕ



ЛУГОВЫЕ



БОЛОТНЫЕ



ПОЛЕВЫЕ



Степные травянистые



Пижма



Подорожник



Полынь



Ромашка



Пастушья сумка



Василёк



Вьюнок



Зверобой

Правила поведения в лесу Нельзя!!!!





Нельзя!!!





Рефлекси

- Я узнал, что...
- Было интересно узнать о ...
- Теперь я смогу ...