

БИЛЕТ 19.



1. Беларусь в первой половине XIX в.: общественно-политическое положение и социально-экономическое развитие

1) **Образование и деятельность тайных организаций.**

Движение декабристов в Беларуси.

2) **Восстание 1830-1831 гг.**

3) **Демократический этап в общественном движении.**

4) **Положение сельского хозяйства. Реформы в государственной и помещичьей деревне.**

5) **Начало промышленного переворота.**





Образование и деятельность тайных организаций

**1817 г.
Общество
филломатов –
«любители наук»**

*Т. Зан, И. Домейко, А.
Мицкевич, А. Э. Одынец, Я.*

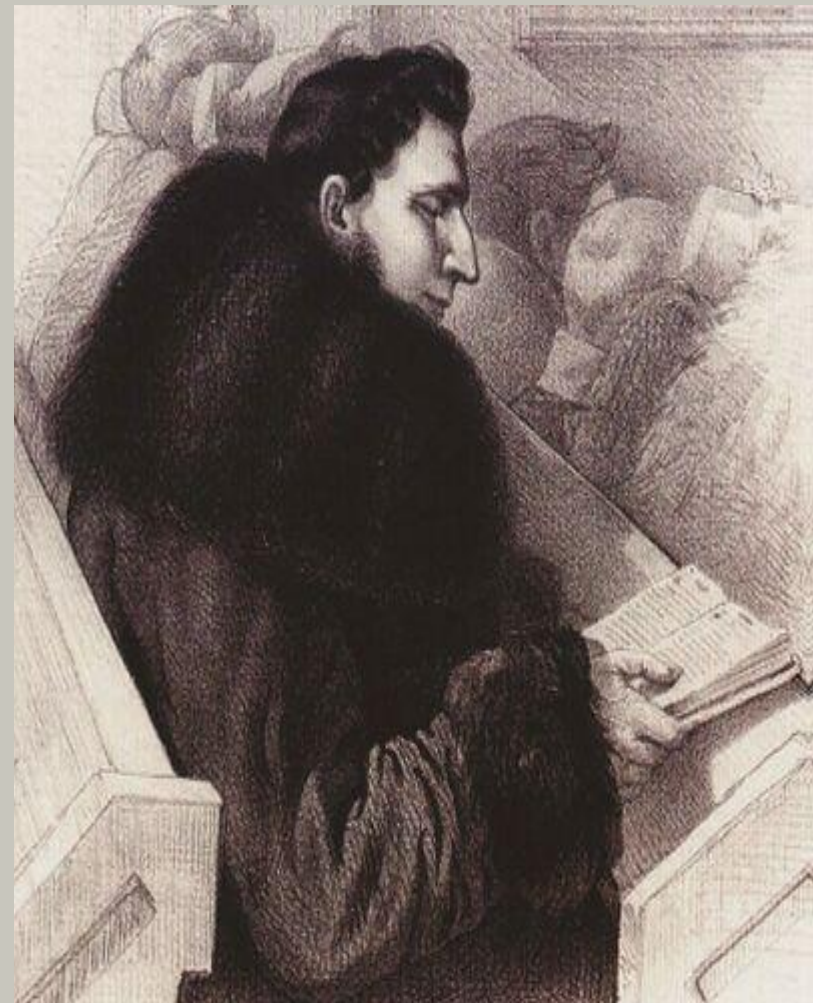
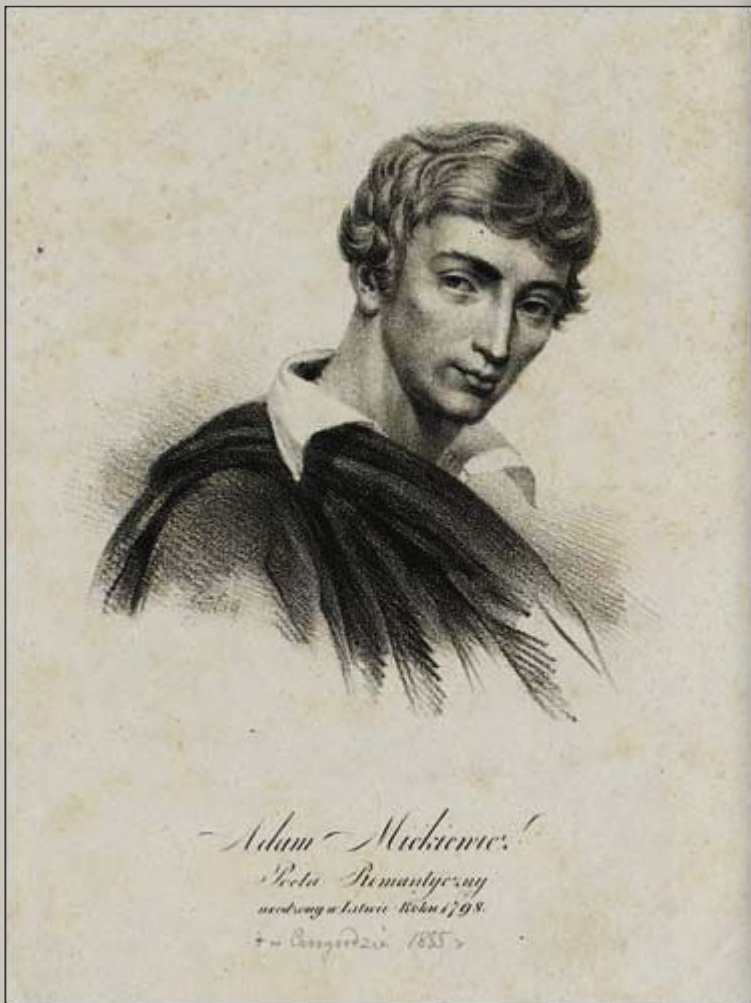


**1817 г. - "Общество филломотов" /
любителей наук, тот кто стремится к
ЗНАНИЯМ**



1820 г. - "Общество филаретов" / любящий добродетель





Адам
Мицкевич

Ян
Чечот

Томаш
Зан



1621 г.
указ о
запрете
тайных
обществ

Итог

1621 г.
И
раскрыты
тайные
общества,
арестованы

**Запрет
учиться в
зарубежных
университе
тах**

**Подписка от
чиновников о
неучастии в
тайных
обществах**





Декабристско е движение в Беларуси

*Что вам известно о
данном движении?*

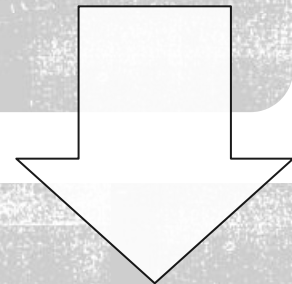
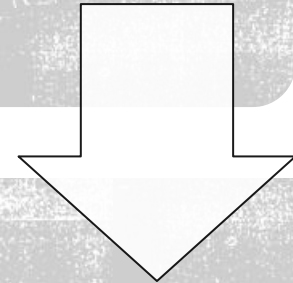




Никита
Муравьев –
«Северное
общество»

1821 г. –
«МИНСКИЙ»
вариант
российской
конституции

Создание в
России
буржуазного
государства

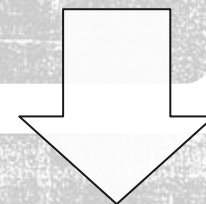
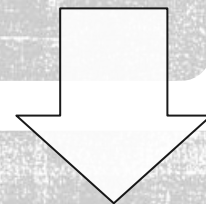




Сергей Муравьев-
Апостол

1823 г. – бобруйский
план восстания

Предусматривал арест
царя Александра I во
время его визита в
губернию





Михаил
Рукевич

1825 г. - Общество
"Военных друзей"
(среди офицеров
Литовского отдельного
корпуса)

М.Рукевич, К.
Игельстром, А.Вегелин

Идеи: Уничтожение
самодержавия,
ликвидация
крепостничества.



Восстание 1830-1831 гг.

ПРИЧИНЫ:

- нарушения Конституции, ограничение деятельности сейма, недовольство раздѣлами

ПОВОД:

- Намерение Николая I отправить польские войска на подавление революции во Франции и Бельгии





Иоахим Лелевель
дворянско-
революционное



Адам Чарторыйский-
консервативно-
аристократическое

18

Политический комитет

повстанческого комитета

Беларуси 1901 - 1904

Беларуси

1

2

3

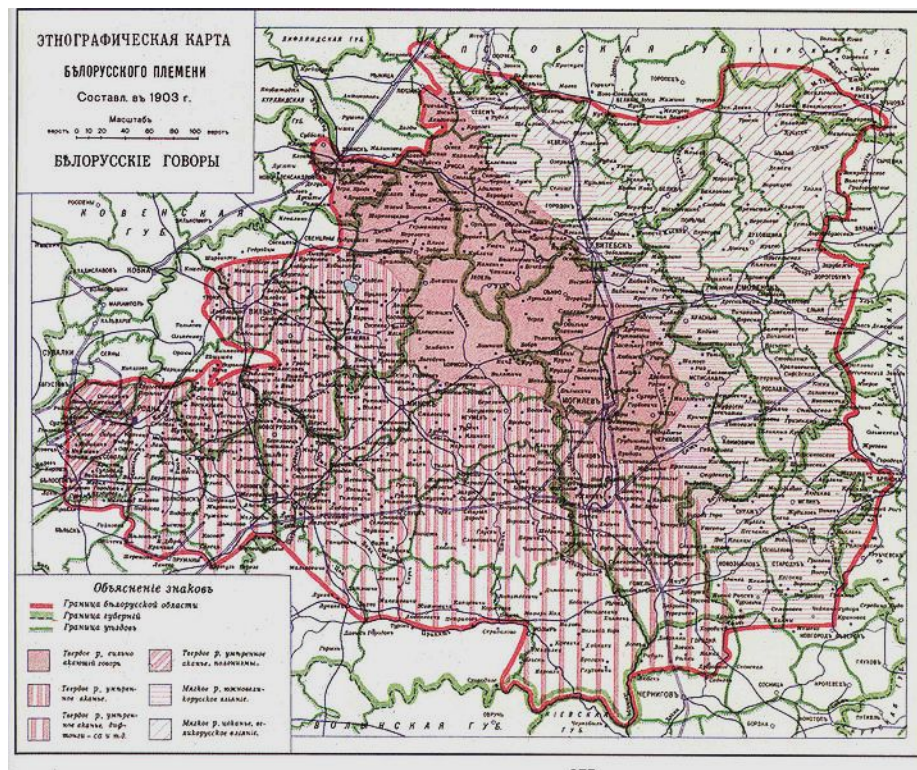
4

5



**Политика
российского
правительств
а в Беларуси
после
восстания
1830-1831 гг.**

• Цель: ослабление польского влияния в белорусских губерниях



**Конфискация
имений
шляхты
Гродненской
и Виленской
губерний**

Конфискация
–
принудительное и
безвозмездное
изъятие
имущества,
денежных
средств в
пользу
государства



**1831г. -создание
Комитета по делам
Западных
губерний в
качестве
совещательного
органа при
императоре.
1831г.- указ «О
разборе
шляхты»**

ЖИВОПИСНАЯ РОССИЯ.

ПОДЪ ОБЩЕЙ РЕДАКЦІЕЙ

П. П. СЕМЕНОВА,

ВИЦЕ-ПРЕДСѢДТЕЛЯ ИМПЕРАТОРСКАГО РУССКАГО ГЕОГРАФИЧЕСКАГО ОБЩЕСТВА.

26

ЛИТОВСКОЕ ПОЛѢСЬЕ.

17 мая 1843 г. учреждена была въ Вильнѣ Центральная Ревизионная Комиссія по дѣламъ о дворянскомъ происхожденіи для губерній: Виленской, Гродненской, Минской и Ковенской, подъ предѣтельствомъ бывшаго ковенскаго губернскаго предводителя дворянства, камергера графа Забеллы. Въ эту-то комиссію шляхта обязана была представить доказательства на свое дворянское происхожденіе. У большинства не было никакихъ документовъ, другіе хотя и имѣли, но не въ состояніи были нести неизбѣжныхъ издержекъ, сопряженныхъ съ поискиваніемъ правъ дворянства. Тогда-то десятки тысячъ бывшей шляхты записаны въ граждане и однодворцы.

Во всѣхъ трехъ губерніяхъ Литовскаго Полѣсья есть такъ-называемыя шляхетскія околицы, въ которыхъ живутъ однодворцы, т. е. лица недоказавшія своихъ правъ на дворянское происхожденіе. Обломки прежняго шляхетскаго значенія, праздной и буйной жизни, сторонники и ревнители того или другаго вельможи, съ которымъ ѣздили на сеймъ и сеймики.

Крестьяне не долюбиваютъ околичную шляхту и подтруниваютъ надъ нею. Въ окрестностяхъ Свира сложилась даже пѣсенка, начинающаяся словами:

„Шуми, гудзи дуброва —
Ѣдзъ князь па дрова!“

„Шуми, гудзи дуброва —
едзе князь па дрывы!“

„Князь князь па дрывы! —
„Шуми, гудзи дуброва —“

„Князь князь па дрывы! —
„Шуми, гудзи дуброва —“

и т. д. Въ окрестностяхъ Свира сложилась также пѣсенка, начинающаяся словами:

„Крестьяне не долюбиваютъ околичную шляхту и подтруниваютъ надъ нею. Въ окрестностяхъ Свира сложилась даже пѣсенка, начинающаяся словами: „Шуми, гудзи дуброва — Ѣдзъ князь па дрывы!“

и т. д. Въ окрестностяхъ Свира сложилась также пѣсенка, начинающаяся словами: „Князь князь па дрывы! — „Шуми, гудзи дуброва —“



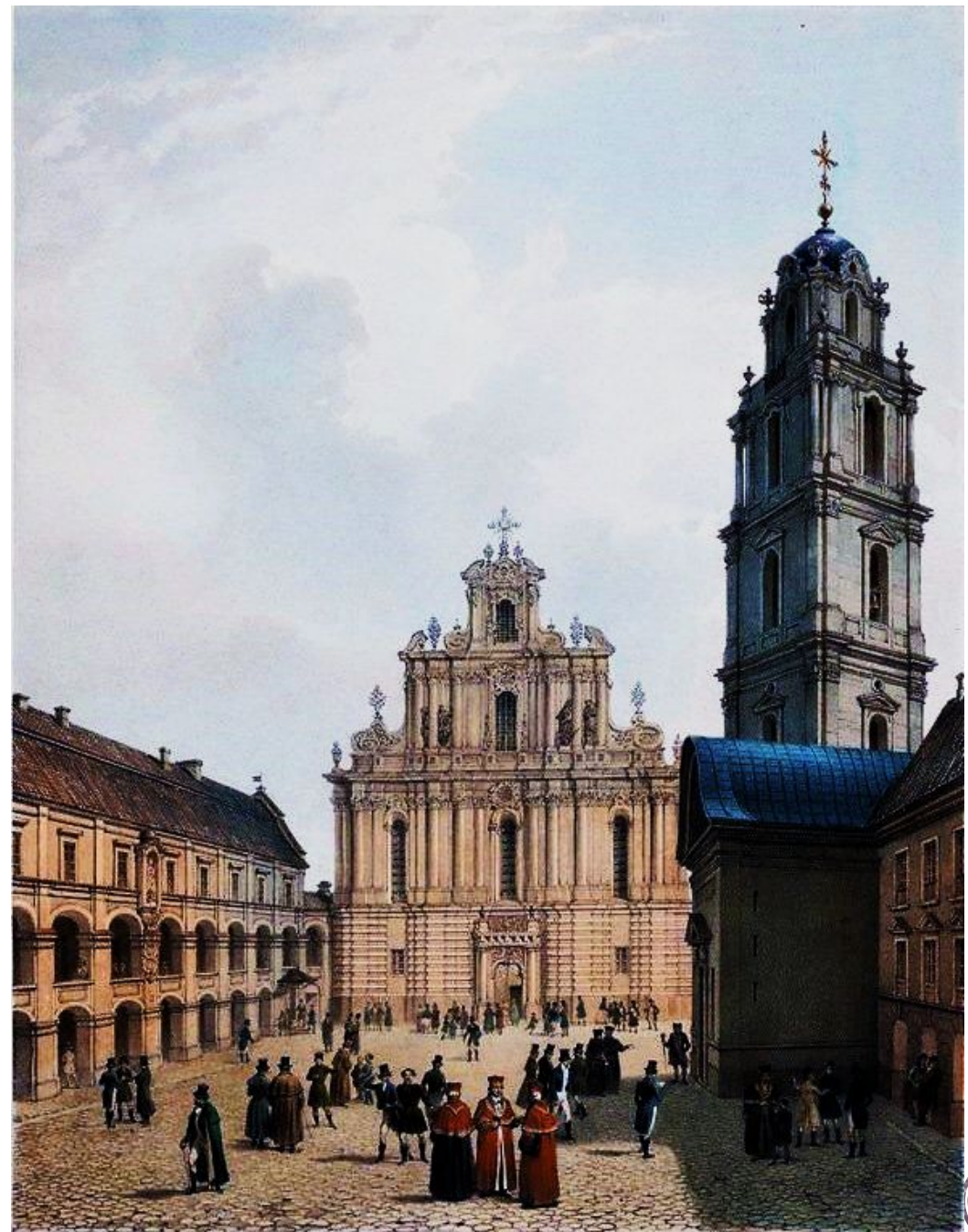
**Запрет польского языка;
ликвидация отдельной польской
армии и сейма**

**Русификация и насаждение
русских чиновников**

**Отмена автономии Польши и
Конституции 1815 г.**



**1832 г. -
закрытие
Виденского
университе
та**



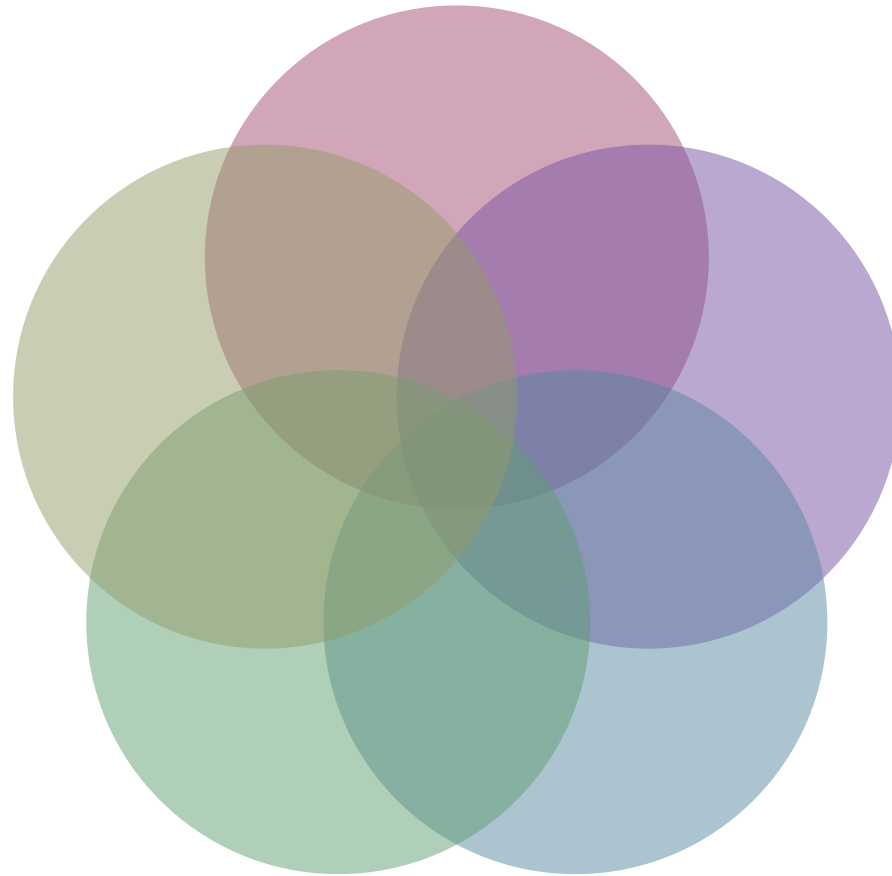


Демократический этап в общественном движении

Приобретает
антикрепостнический
характер

Распространение
нелегальных
листовок,
воззваний, писем с
призывами о
присоединении к
освободительной
борьбе европейских
народов

Создание
новых
тайных
организаций



Всё больше
участвуют
представители
и
интеллигенции
и

Попытки
привлечения
крестьян к
участию в
борьбе





М. Волович

Филарет,
филомат,
участник
польского
восстания
1830—1831
годов и
руководитель
партизанского
отряда на
Слонимщине в
1833 год

Михаил

Л





В 1836 году
совместно с
друзьями
организовал
тайное
студенческое
«Демократическ
ое общество»

Фран
ц





Положение сельского хозяйства. Реформы в государственной и

Кризис феодально-крепостной системы.

- Господство крупного помещичьего землевладения.**
- Кризис феодально-крепостного строя.**
- Снижение прибыльности помещичьих и государственных деревень.**
- Обезземеливание и обеднение крестьян.**
- + Использование машин и агротехники.**
- + Капиталистические мануфактуры.**
- Экспорт с/х продукции**



Крестьяне:

ПОМЕЩИЧЬИ

**ГОСУДАРСТВЕННЫ
Е («свободные
сельские
обыватели»)**



Повинности

- **Барщина** – принудительная работа крестьян со своими орудиями труда на земле помещика.
- **Оброк-денежные выплаты;**
- **Гвалт, сгоны** – отработочные повинности;
- **Дополнительные повинности.**

Записаны в **ИНВЕНТАРЯХ.**

Формы сопротивления

- ❖ **Жалобы на помещиков и их слуг;**
- ❖ **Отказ от подчинения и выполнения повинностей;**
- ❖ **Нападение на панские дворы.**
- ❖ **Крестьянские выступления.**

Государственная деревня

Помещичья деревня

Предпосылки
и реформы

Кризис крепостного строя, резкое снижение прибыльности государственной и помещичьей деревень, обеднение крестьян, рост социальных конфликтов

Цели
реформы

Сохранение феод.землевладения, увеличение прибыльности деревни, уравнивание хозяйственного уровня крестьян, урегулировать наделы и повинности крестьян

Проведённые
мероприятия

- *Люстрация
- *Политика опекунства
- *Перевод огородников в разряд тяглых.
- *Перевод крестьян на чинш

- *Введение обязательных инвентарей
- *Создание инвентарных комитетов и инвентарных правил

Результаты

- *Снижение повинностн. гнёта
- *Перевод крестьян на чинш
- *Отказ от фольварочной сис-мы
- *Улучшение правового положения крестьян

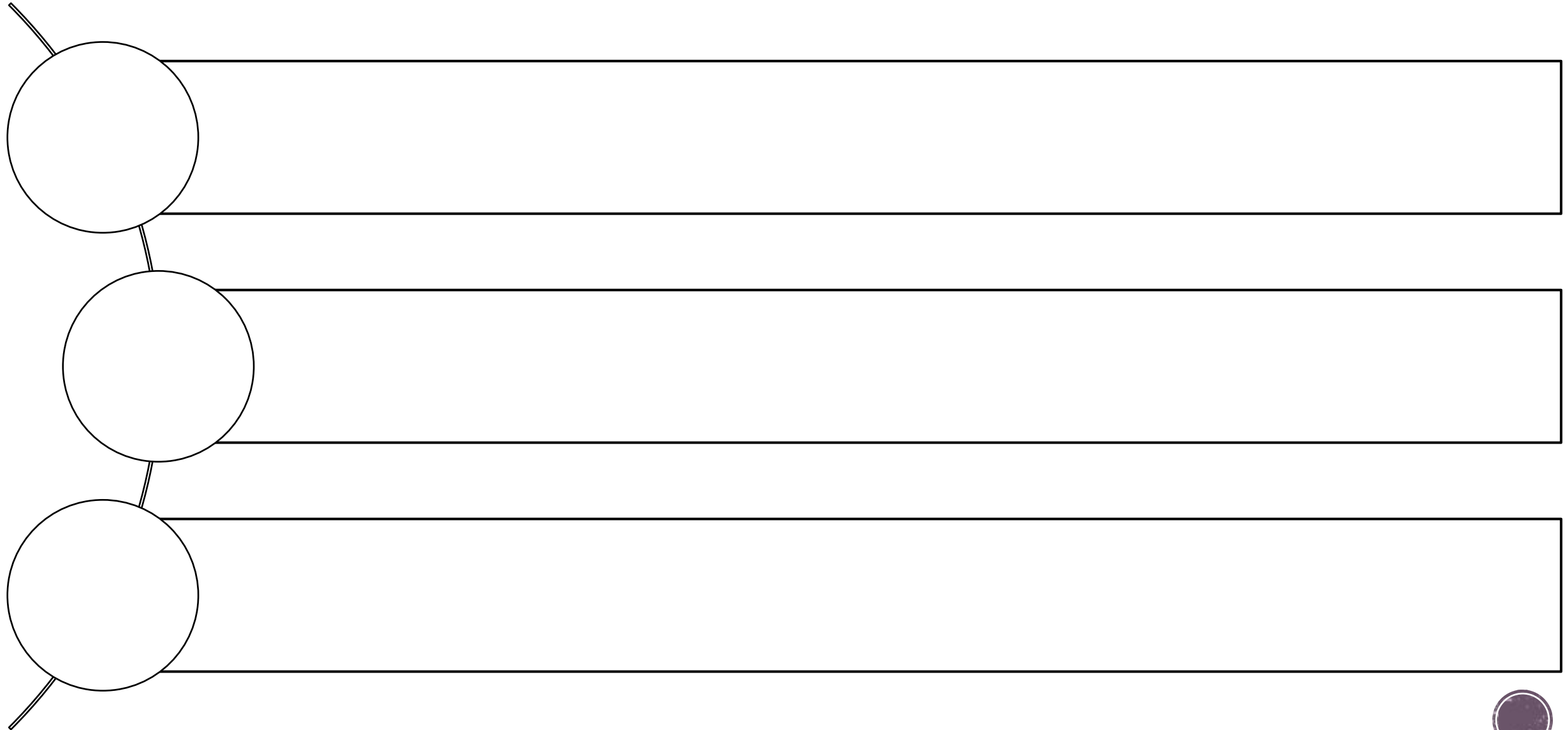
- *ослаблен повинностный гнёт
- *сохранение барщины





Начало промышленного переворота

Характерные черты:



Three empty rectangular boxes for notes, each preceded by a circular bullet point.



Характерные черты:

The diagram consists of three vertically aligned circles on the left side, connected by thin lines. From the right side of each circle, a long horizontal bar extends across the page. The top circle has a short line extending from its top-left edge. The bottom circle has a short line extending from its bottom-left edge. In the bottom right corner, there is a small, solid purple circle.

Особенности:

Ярмарки: Зельвенская, Любавичская, Минская, Контрактовая

Расширение внутреннего рынка

Пути сообщения:

Судоходные реки; Каналы: Августовский, Днепр-Бугский, Березинский, Огинского.

Строительство дорог: Москва-Брест-Варшава

