

## ЧИТА В ДЕРЕВЯННОМ КРУЖЕВНОМ НАРЯДЕ

В рамках проекта «Моя Чита вчера сегодня»

Библиотека №22

# АРХИТЕКТУРА ЧИТЫ

---

- С самого начала Чита была рубленым городом. Ее деревянные кружева навсегда врезались в память проезжего люда И поныне украшением города остаются потемневшие лики старых домов.
- Декоративное оформление деревянных домов имеет одну примечательную особенность, которая нигде не проявляется так отчетливо и ярко, как в Чите. Заключается она а в применении каменного зодчества в деревянных постройках. Объяснение тут простое: планы и фасады домов застройщикам выдавала городская чертежня, где сильны были традиции «казенной» архитектуры Нерчинских заводов.
- Архитектурная резьба представляет собой редкий вид народного искусства – плоскую скульптуру. Техника ее исполнения имеет очень давнюю историю Наиболее высоко почиталась глухая резьба. Мастера искусно воспроизводили в дереве всю тонкость гипсовых оригиналов.

Взгляните на окна деревянных домов. Казалось бы, чего проще: вверху проема уложить перемычкой обыкновенный деревянный брус или использовать бревна самого сруба – вот тебе и четкий четырехугольник проема, удобный для монтажа оконной рамы. Ах нет! Вырубалось полукружие наподобие сборной перемычки из кирпича, применяемый в тогдашнем каменном строительстве. Вдоль стен бегут изящные пояса, знакомые нам по оформлению фасадов памятников древнерусского каменного зодчества.



## АРХИТЕКТУРА ОКОН ДЕРЕВЯННЫХ ДОМОВ

Адрес: Бабушкина, 82.

*Был построен в 1905 году купцом второй гильдии М. Т. Лукиным по проекту архитектора Федора Евпловича Пономарева.*

*Этот образец городского жилого дома выполнен в стиле романтической теремной архитектуры. Дом-теремок находится на красной линии улицы среди кирпичных многоэтажных зданий. Деревянное Г-образное здание состоит из одно- и двухэтажного объемов. Двухэтажный объем увенчан четырехгранным шатром со шпилем. В средней части дома со стороны улицы устроена лоджия с резным ажурным арочным ограждением на четырех стойках.*

Сейчас здесь находится центр эстетического воспитания детей "Орнамент".



## ДОМ ЛУКИНА

Адрес: Селенгинская, 12-а.

*Это объект первого слоя застройки исторического центра г. Читы, сохранившихся до настоящего времени. Появление деревянного дома, с нетрадиционным для г. Читы объемно-планировочным решением, связано с восстанием декабристов.*

*В мае 1827 г. Нарышкина Е.П. (фрейлина Императорского двора, жена декабриста М. М. Нарышкина, последовавшая за ним в ссылку) прибыла в Читу и одной из первых построила из лиственничных брёвен небольшой дом, в котором прожила до 1830 года, до момента перевода мужа в Петровский Завод.*

Сейчас здесь находится библиотека.



## ДОМ НАРЫШКИНОЙ

Адрес: Бутина, 37.

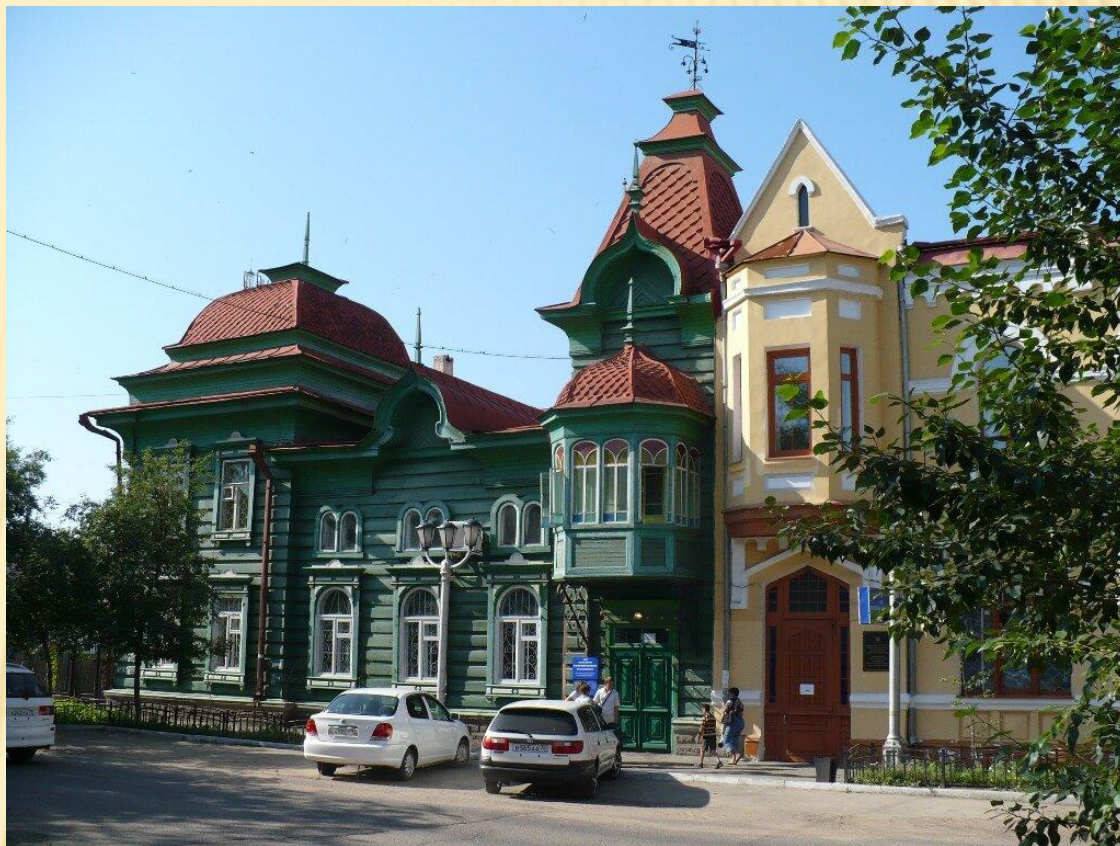
*Построено в 1893 по проекту архитектора М.Ю. Арнольда под помещение почтово-телеграфной конторы. Здание двухэтажное, деревянное, состоит из 3-х частей: центральная часть и два симметричных деревянных крыла, разделенных каменными двухэтажными тамбурами.*



## **ЗДАНИЕ ПОЧТЫ И ТЕЛЕГРАФА**

Адрес: Анохина, 53.

*Построен по проекту архитектора Г.В. Никитина, утвержденного постановлением Управы в 1903 году. До 1911 года к северо-западному фасаду, выполненному в виде брандмауэрной стены, был пристроен кирпичный двухэтажный дом, в котором разместился Русско-Азиатский банк. Владельцем усадьбы Игнатьева М.Д стала в 1911 после смерти Игнатьева Д.Ф. После конфискации имущества Игнатьевой М.Д. в собственность ДВР по приговору Народного политсуда от 02.05.22 г., в доме поселились члены правительства ДВР, а часть комнат арендовало Читинское управление таможни, позже управление торговли. В 1926 году в здании открылись первые в Чите детские ясли-сад.*



## ДОМ ИГНАТЬЕВОЙ

Адрес: Ленина, 100.

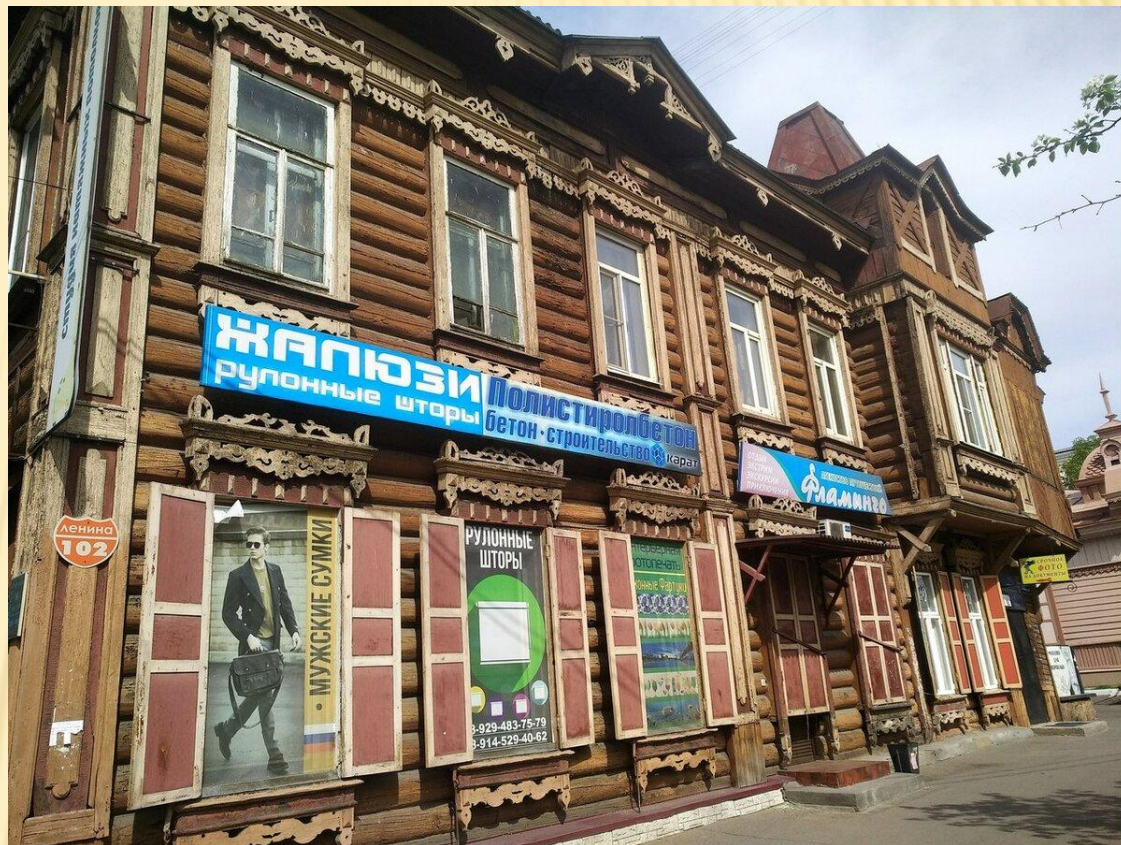
Был построен в 1905 г. В этом доме находилась контора «Товарищества» и сам Полутов.



## ОСОБНЯК ПОЛУТОВА



Адрес: Ленина, 102.



## ОСОБНЯК ПОЛУТОВА

Адрес: Ленина 106



## ОСОБНЯК ПОЛУТОВА

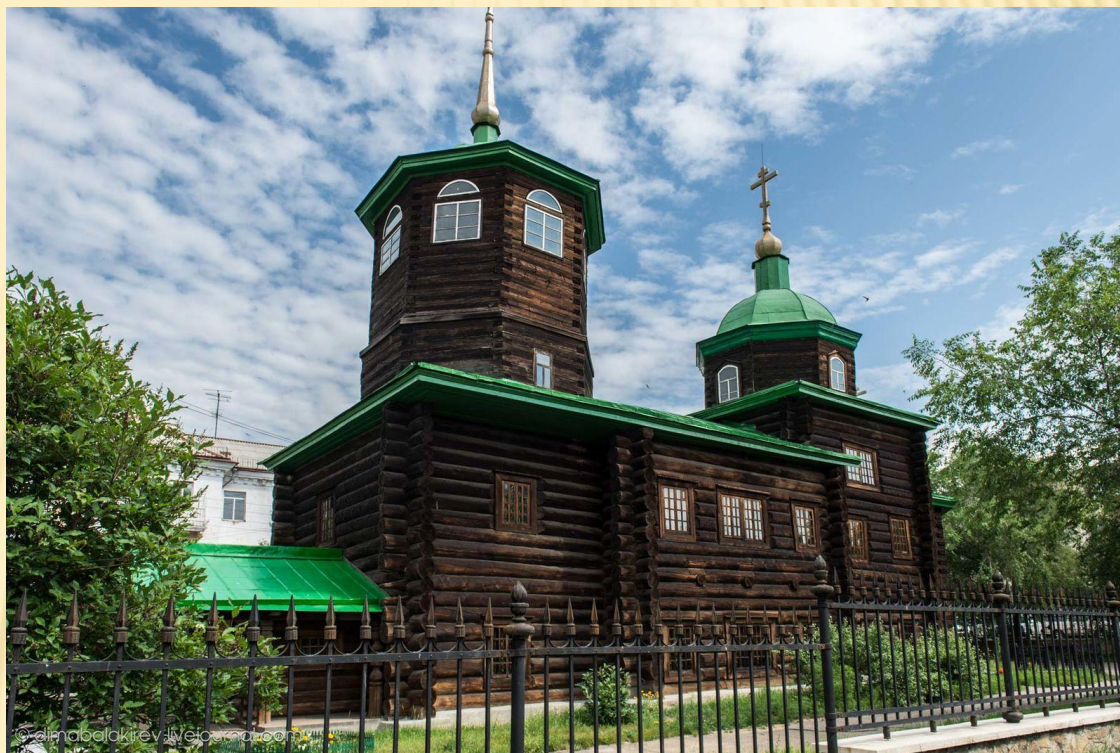
Адрес: Амурская, 108.

**Отсюда:** Построена в 1906 году в стиле модерн. Принадлежала Коновалову Василию Николаевичу – владельцу старейшей в Чите художественной фотографии. В состав усадьбы входит два объекта: Дом доходный № 106, дом жилой № 108. Жилой дом – одноэтажное деревянное здание, Г-образное в плане. Главный фасад украшает красный вход и галерея, поддерживаемая резными колонками. Своеобразие декора фасада жилого дома – фигурный подзор и массивная деревянная волюта над красным входом, рисунок которой дополнен накладными элементами, изображающими хвост кометы.



## **УСАДЬБА КОНОВАЛОВА**

Адрес: ул. Декабристов, 3Б  
На Селенгинской улице находится Михайло-Архангельская **церковь**, известная как **Церковь декабристов** — единственный памятник XVIII века в **Чите**. Построена она в 1771 году. **Церковь** двухэтажная, срубленная из лиственничных бревен. По мнению специалистов, занимающихся изучением архитектуры **церкви**, в памятнике переплетены архаические, традиционные элементы древнерусского деревянного зодчества с «новоманерными» архитектурными деталями.



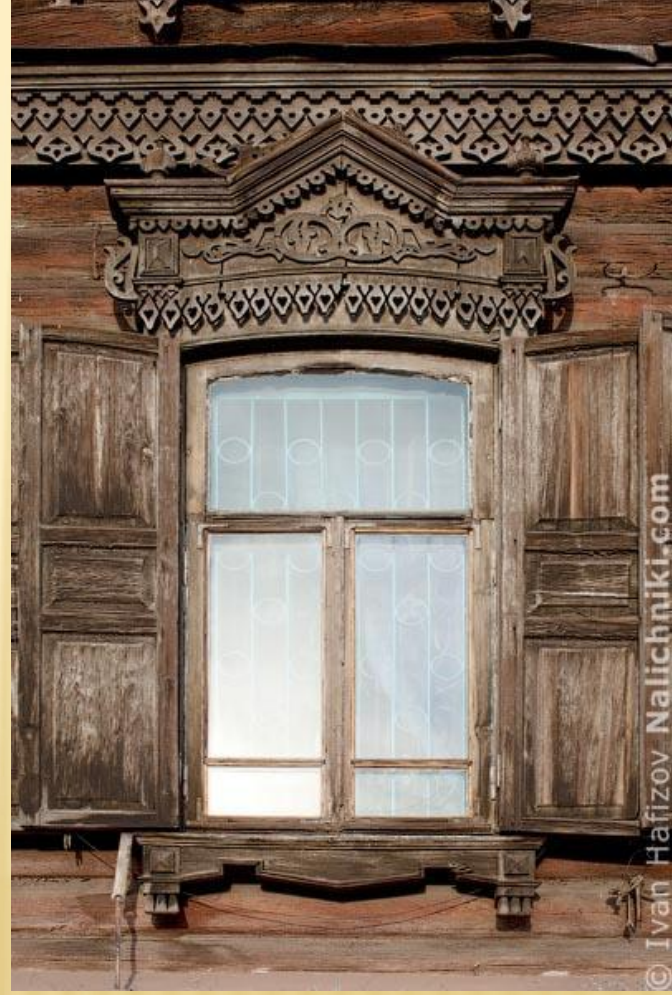
## **ЦЕРКОВЬ ДЕКАБРИСТОВ**

# РЕЗНЫЕ ДЕРЕВЯННЫЕ НАЛИЧНИКИ ЧИТЫ



- 
- Резные деревянные наличники Читы:
    - По наличию ставень: со ставнями;
    - По преобладающему виду резьбы: более популярна сквозная, резьба, хотя широко используются и накладные элементы.
    - Возраст: Старше 100 лет
    - Количество цветов покраски – в два цвета, причем один из них – белый.
    - По принадлежности к стилю – не определены. Здесь намешано всего конечно. И близость к Монголии и Китаю тоже повлияли.
    - По сложности исполнения – 3 – средние. Вообще наличники со ставнями еще ни разу не получали оценку общей сложности выше 3-х, Так как даже при общей сложности и красоте резьбы, ставни, как движимый элемент конструкции украшается как правило слабо, а то и не украшается вовсе. А поскольку ставни это 80% наличника, то и смотрится он простовато. Хотя в целом деревянные дома в Чите украшены резьбой очень искусно!

















## Источники:

1. Чита . Город во времени/издание -2, дополненное и переработанное; составитель и ответственный редактор И.Г. Куренная .- Чита,- Издательская мастерская «Стиль» ,2006,-360с.

2.<https://zen.yandex.ru/media/id/5a40786be86a9e64cd20aa66/100-dostoprimechatelnostei-chity>

3.  
<https://periskop.su/207300.htm>

!

4.  
<http://nalichniki.com/reznye-nalichniki-rossii-zabaykalye-chita/>

---

---

□ **Спасибо за внимание!**