

# Презентация земельных участков

## Серебряный бор



Серебряный бор 

**ЗЕМЛЯ  
ДЛЯ  
СЧАСТЛИВОЙ  
ЖИЗНИ!**



# ПЛАН-СХЕМА ТОВАРИЩЕСТВО СОБСТВЕННИКОВ НЕДВИЖИМОСТИ “СЕРЕБРЯНЫЙ БОР”



с. Мальково  
12 км. Старого Тобольского тракта (ад. Тюмень-Криводаново)

- 1 ОЧЕРЕДЬ
- 2 ОЧЕРЕДЬ
- 3 ОЧЕРЕДЬ
- 4 ОЧЕРЕДЬ
- 5 ОЧЕРЕДЬ
- 6 ОЧЕРЕДЬ
- 7 ОЧЕРЕДЬ
- 8/1 ОЧЕРЕДЬ
- 8/2 ОЧЕРЕДЬ
- 9 ОЧЕРЕДЬ
- 10 ОЧЕРЕДЬ
- 11 ОЧЕРЕДЬ

- + - АПТЕКА
- X - ОСТАНОВКА
- M - МАГАЗИН
- П - ПРАВЛЕНИЕ
- - ЭЛЕКТРОПОДСТАНЦИЯ
- ПГ - ПОЖАРНЫЙ ГИДРАНТ
- - ПОЖАРНЫЙ ВОДОЁМ



Тел. 8(3452)98-02-40







# Расположение Серебряного бора

- Ближайший сосед «Серебряный бора» — село Мальково.

Село Мальково — это современный населенный пункт, совмещающий частный сектор и район многоэтажных благоустроенных новостроек.

- Социально-культурная сфера представлена амбулаторией, «Центром образования» на 360 человек, детским садом, общеобразовательной школой, музыкальной школой, библиотекой, музеем села, православным приходом. В селе действуют отделения почты, Сбербанка.

# Параметры земельных участков

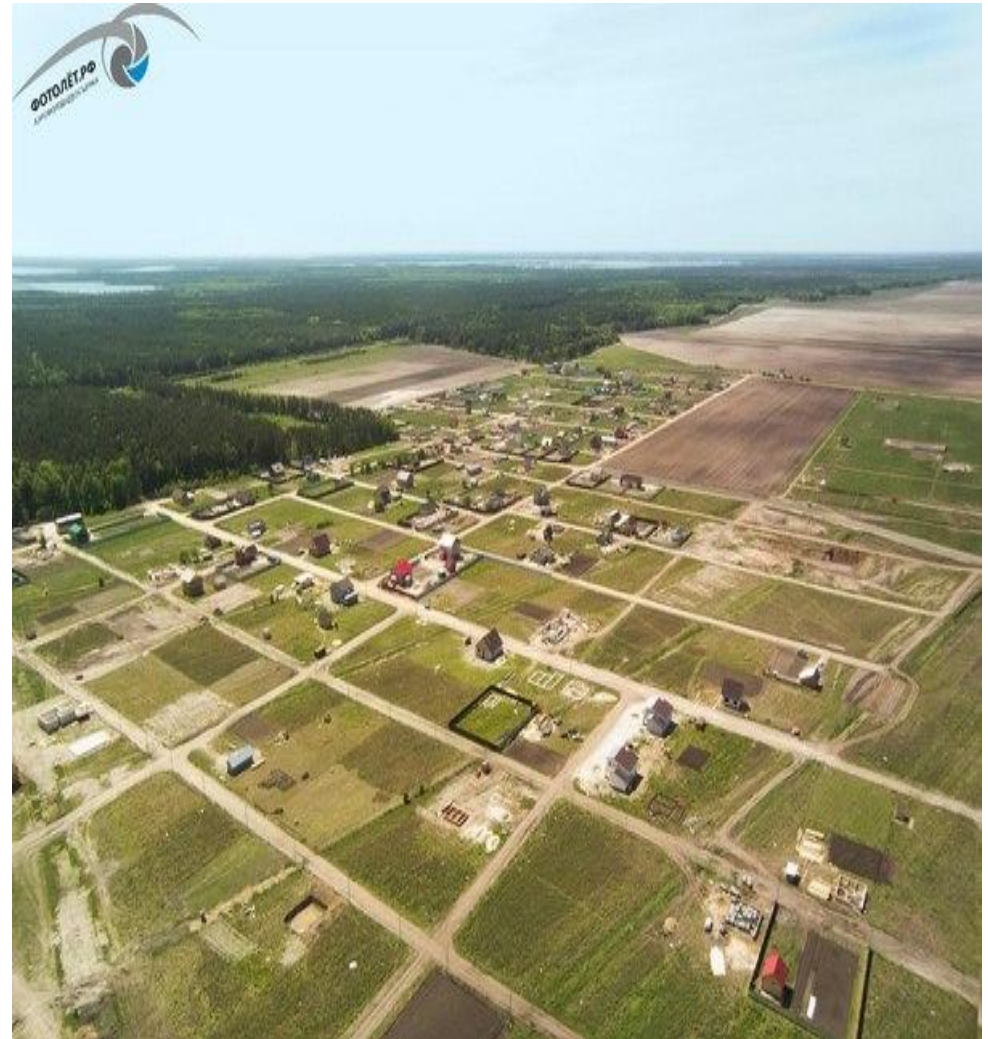
- Адрес: Тюменская область, Тюменский район, Мальковское МО, 13,5-16 км а/д Тюмень-Криводанова
- Категория: Земли сельскохозяйственного назначения.
- Разрешенный вид использования: Для ведения дачного хозяйства.
- Направление: Старый Тобольский тракт(автодорога Тюмень – Криводанова)
- Описание: границы земельных участков начинается великолепный сосновый бор, простирающийся до реки Дуван и озер Андреевской системы, два из которых находятся рядом с поселком.
- Наилучшее использование: Участок актуален для строительства





# Окружение и инфраструктура

- В настоящее время поселок полностью электрифицирован
- Газификация. Тех условие получено. Ведутся переговоры.
- Параметры потребляемой мощности достаточны для отопления домов с электродотлами
- Желаяющим предоставляются услуги организаций, производящих бурение артезианских скважин и установку необходимого оборудования.
- Услуги будут осуществляться централизованно.
- Обустройство зоны отдыха в этом красивейшем месте завершится созданием водоёма на территории «Серебряного бора».



# Окружение и инфраструктура

- На краю поселка начинается сосновый лес, дальше сменяющийся кое-где березняками и осинниками. К югу располагаются озера Андреевской системы и река Дуван, вытекающая из озера Дуван. По берегам реки в 1985–1995 годах существовал Дуванский заказник.
- Сейчас он закрыт, но природа этих мест и по сей день богата, разнообразна и очень красива. То же можно сказать и об озерах Чепкуль, Мостовое и Круглое, находящихся ближе к территории поселка. Эти края признаны экологически чистыми зонами Тюменского района.



# Расположение и транспортная доступность

Серебряный бор самый развивающийся проект в Тюмени

- сформирована дорожная сеть поселка
- часть дорог твердым покрытием
- поселок находится на 14 км. трассы Тюмень Криводанова (старый Тобольский тракт)
- автобусное сообщение осуществляется от села Мальковское
- построено порядка 120 домов
- зиму зимовали 68 семей
- постоянно проживает 80 семей
- количество участков 1100 штук
- в этом году на территории открылся и действует магазин



# Стоимость земельного участка

- стоимость земельного Участка 43 000 за сотку или 430 000 за земельный участок
- действует рассрочка на 6 или 9 месяцев и ипотечная программа сбербанка
- участки в основном по 10 соток

# Фото участков





Тюменская область, Тюменский район, Мальковское МО,  
13,5-16 км а/д Тюмень-Криводанова



Тюменская область, Тюменский район, Мальковское МО,  
13,5-16 км а/д Тюмень-Криводанова





## Контакты

ДНТ «Серебряный бор»

Телефон: 8 950 490 04 71, 98-02-40

Ежедневно с 9:00- 20:00

e-mail: [t2484596@yande.ru](mailto:t2484596@yande.ru)