

# СУБКУЛЬТУРА АУЕ

РЕЗУЛЬТАТЫ  
ПИЛОТАЖНОГО  
ИССЛЕДОВАНИЯ

202020202020202020  
20

*Целью пилотажного исследования* стала проверка основных положений **генеральной гипотезы** – выявление степени влияния криминальной субкультуры «АУЕ» на молодёжь.

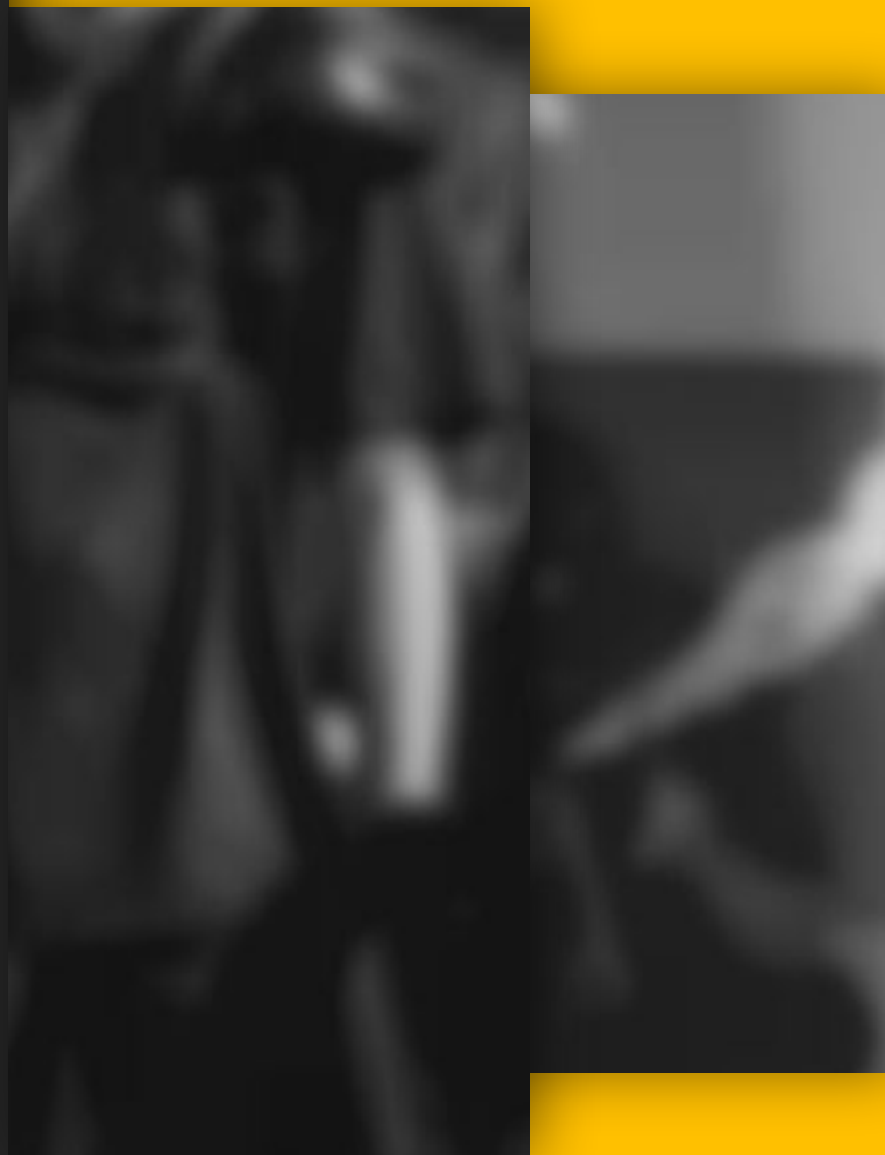


# ВЫБОРКА

В исследовании приняли участие всего **22 человек**:

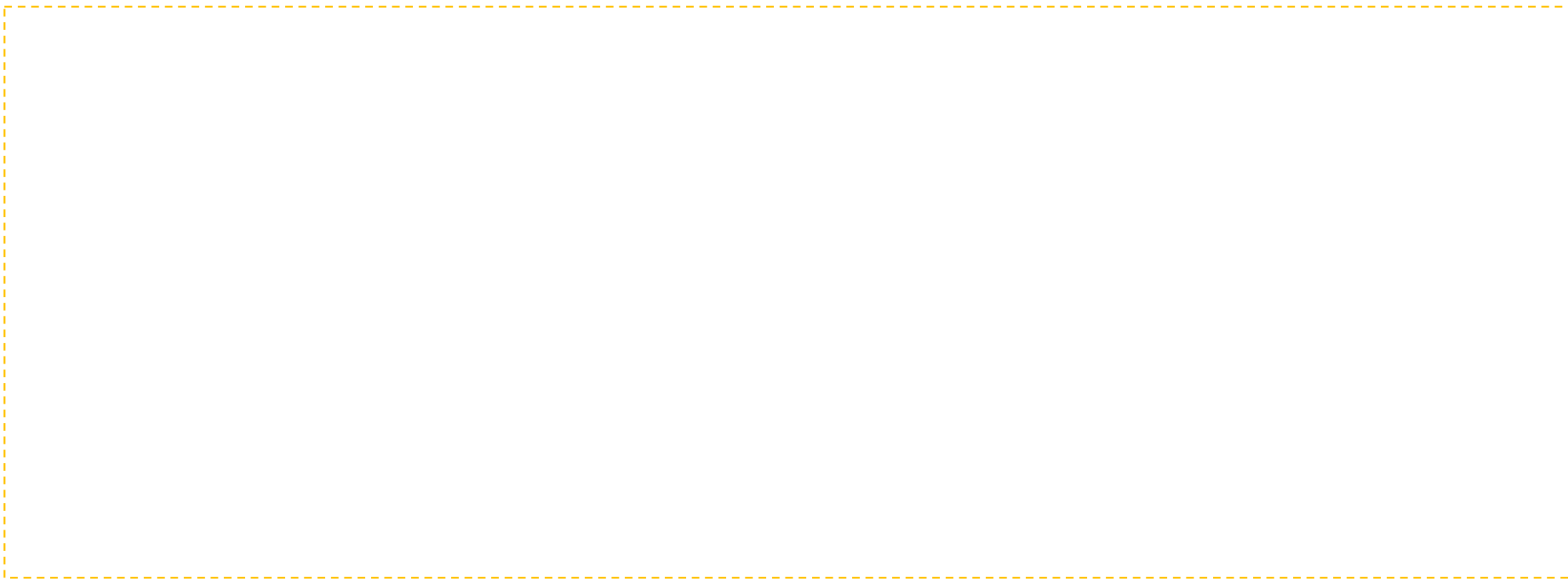
- студенты (**14 чел.**),
  - подрабатывающий студент (**6 чел.**)
  - рабочий (**1 чел.**).
- |                   |   |
|-------------------|---|
| Женщины (13 чел.) | ○ |
| Мужчины (9 чел.)  | ○ |

Возраст варьируется от **18 до 21** (за исключением одного человека, который ответил *«пол и возраст это духовное»*)



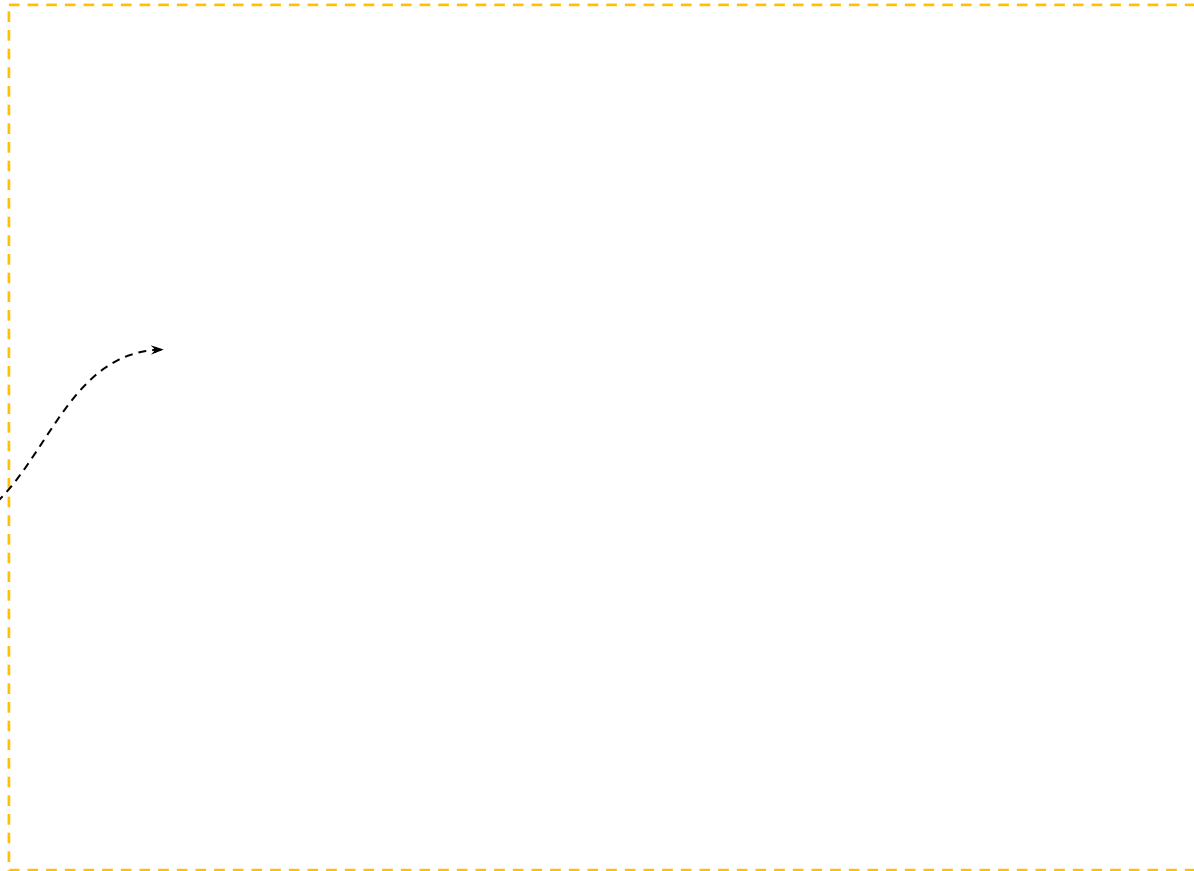
## Результаты пилотажного исследования

# Понятие «криминальная субкультура»





# ОТНОШЕНИЕ К АУЕ

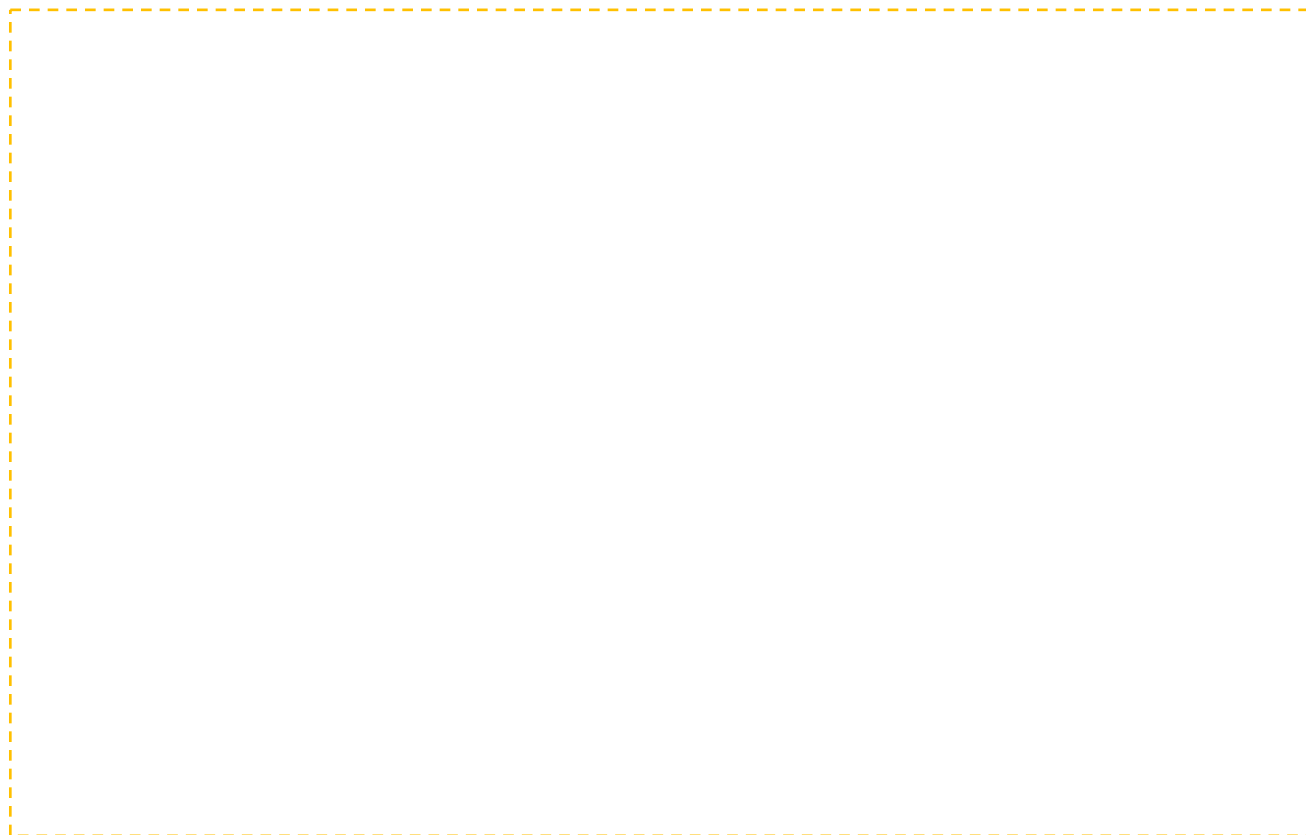


**!** Из этого можно сделать вывод, что данная субкультура не так популярна среди учащихся ВУЗов. Правда, один опрошенный отметил, что положительно относится к субкультуре и её ценностям, возможно, данный индивид причисляет себя к криминальной субкультуре «АУЕ».

# Распространение криминальной субкультуре в учебном заведении

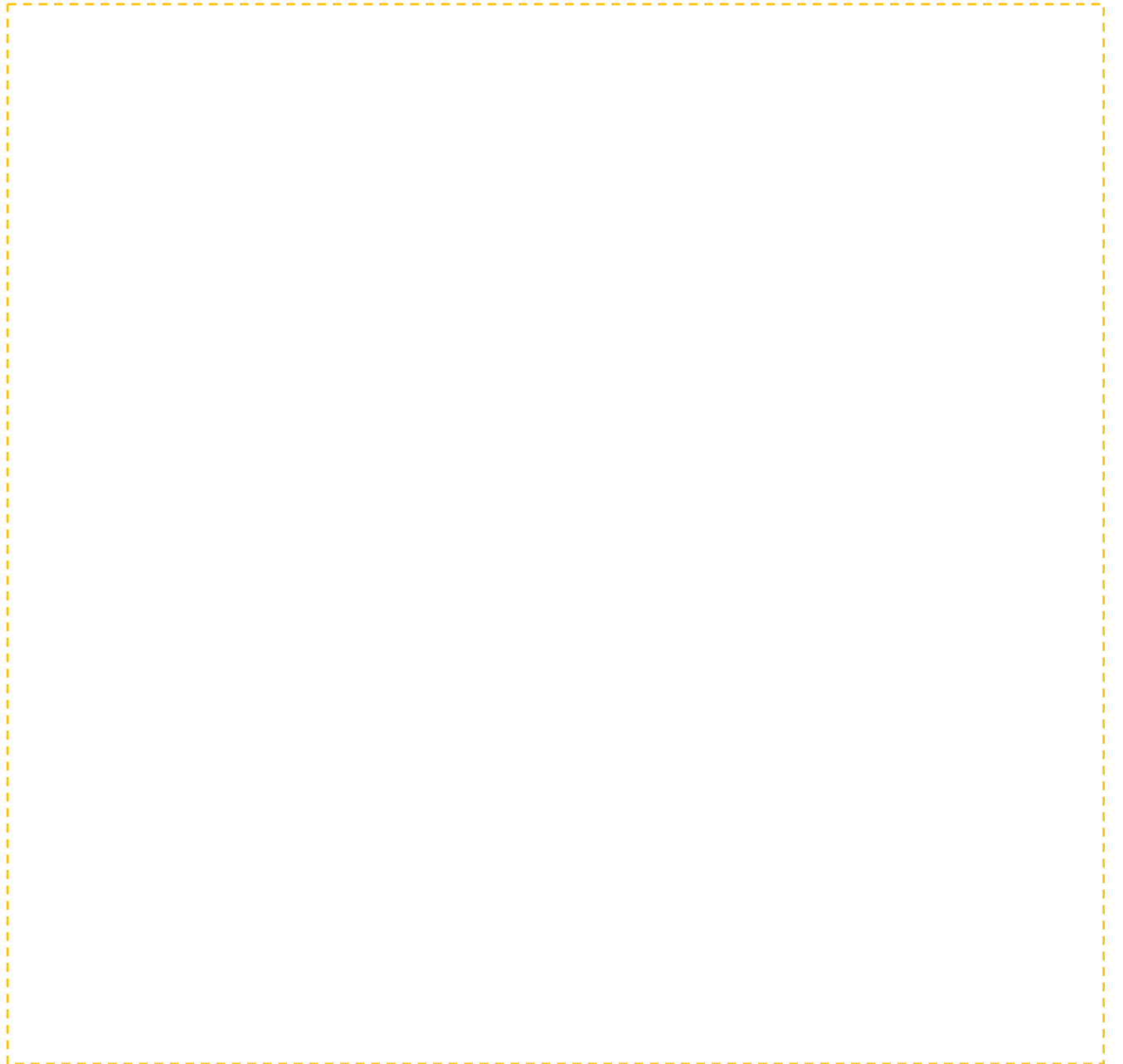


# СТОРОННИКИ АУЕ



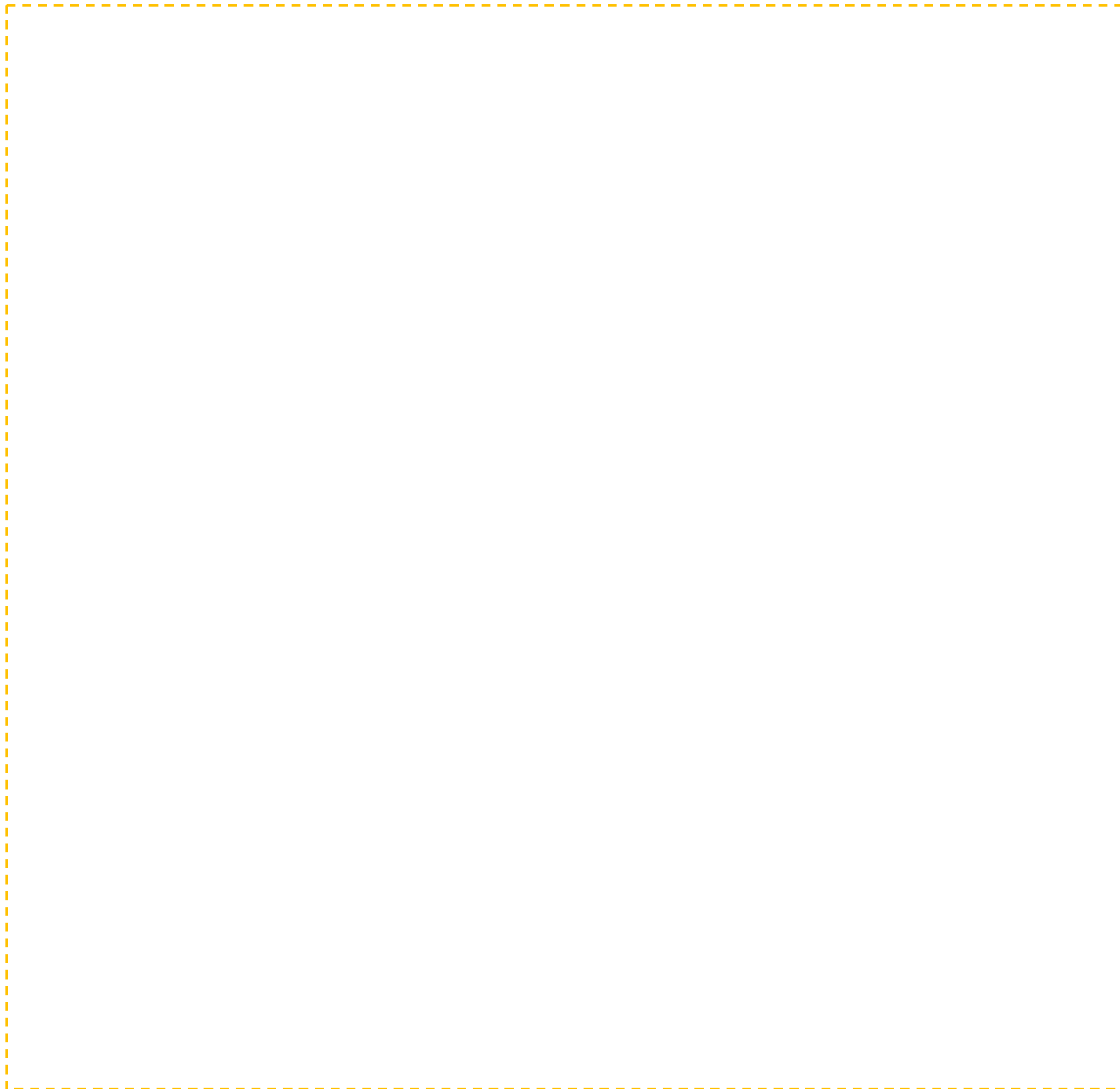
КЛАБУКОВА.  
Ю

# ИДЕИ

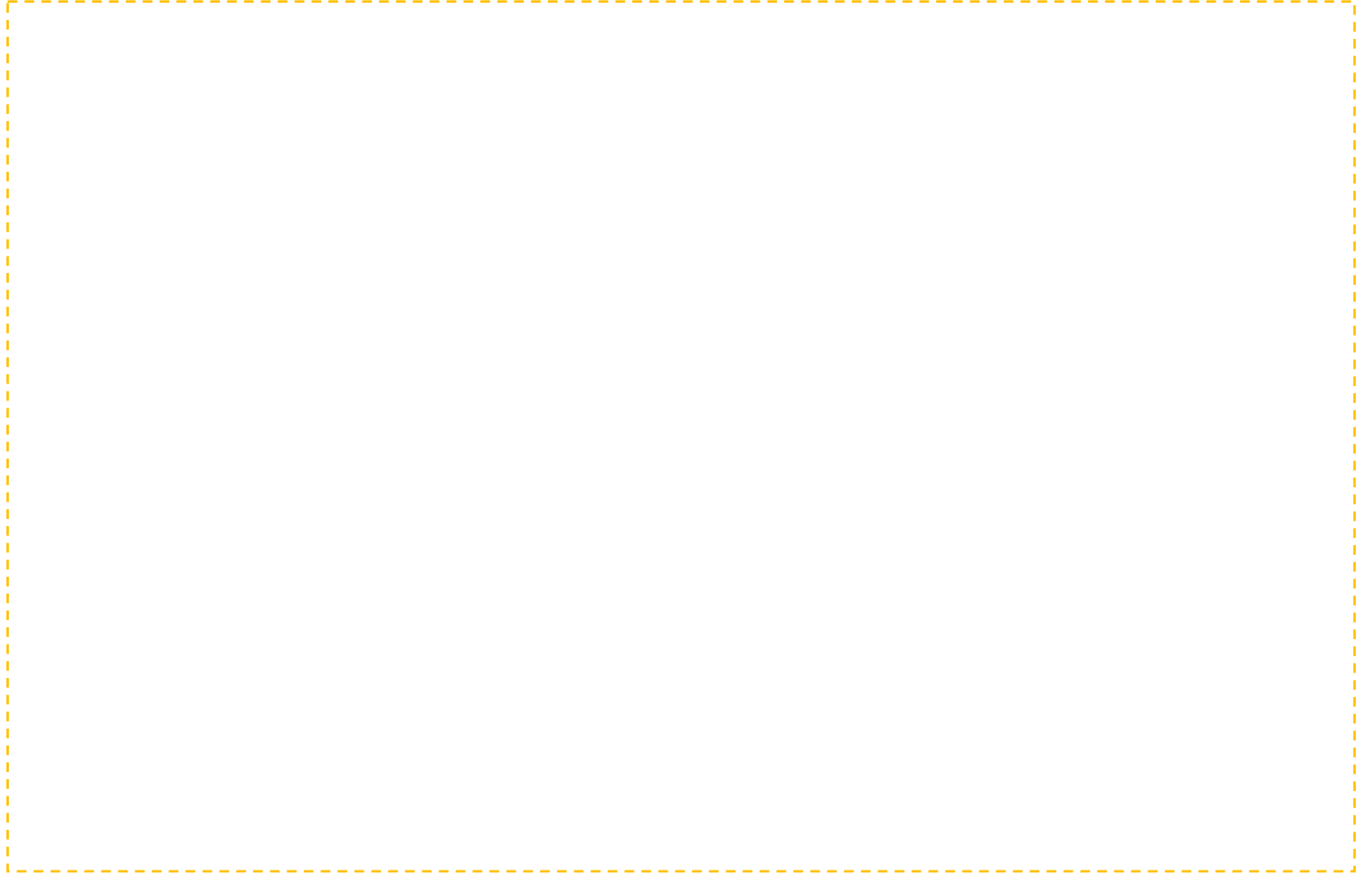




# О ПРИЧИНАХ



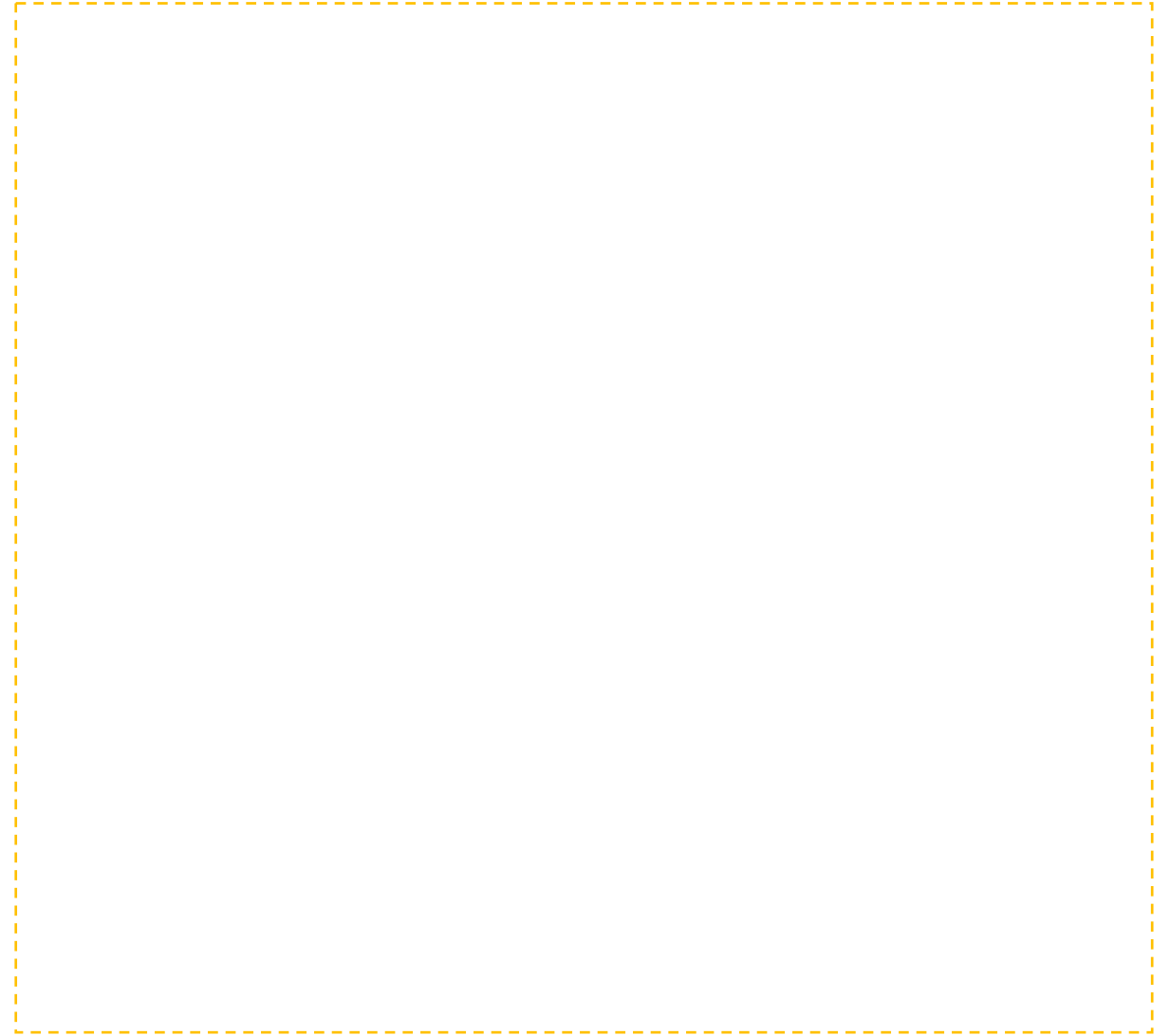
*about* **МЕРЫ ПРЕДУПРЕЖДЕНИЯ**  
*about* **МЕРЫ ПРЕДУПРЕЖДЕНИЯ**  
*about* **МЕРЫ ПРЕДУПРЕЖДЕНИЯ**  
*t*





# ПРОФИЛАКТИКА ПРАВОНАРУШЕНИЙ

**УРОВЕНЬ  
ВОВЛЕЧЕННОСТИ  
В  
СФЕРУ  
ПРАВОНАРУШЕНИЙ**



Таким образом, *результаты пилотажного исследования* показали, что в студенческой среде влияние криминальной субкультуры «АУЕ» сводится к **минимуму**. Тех, кто как-либо поддерживает идеи и ценности движения крайне мало. Из это этого можно сделать вывод, что в студенческой среде процент вовлеченных в криминальное движение составляет буквально один процент.

