

# Обложка сингла «Симп»

Техническое задание

# INFO

- **Формат:** Обложка сингла (жанр: рок)
- **Техника исполнения:** Digital Painting и коллаж
- **Концепт** – изображение экрана монитора в замусоренной темной комнате. На нем – интерфейс Твича. Идёт стрим, на котором привлекательная девушка, косплеющая Китагаву Марин из аниме «Эта фарфоровая кукла влюбилась» (далее для краткости – **Марина**) лежа на кровати обнимает **дакимакуру** с изображенной на ней минималистичной человеческой фигурой (по принципу «палка-палка-огуречик»). У фигуры на «голове» от руки грубо написано **название сингла**, глаза Марины закрыты **плашкой «Parental Advisory Explicit Lyrics»**. **Лого группы** разместить там же, где обычно размещают **лого производителя на мониторах**.

# ГРУБЫЙ НАБРОСОК КОНЦЕПТА

*Это не мужик, это я просто не умею  
рисовать*



*Зато срач получилось нарисовать на  
славу!*

- В сообщениях в чате так же написать название сингла в разных вариациях: «Сииимп!», «сииииимп», «Фу, симп», негативные эмо🤢ви (такие как или 🤡), технические сообщения о том, что кого-то отправили в перманентный бан (напр. юзера с ником «Здравый СМЫСЛ») и т.д.
- В никах пользователей есть возможность креативно пошутить и самовыразиться. 🤡

# Монитор и беспорядок перед ним (референсы)

Основной референс!



Депрессивное ночное окружение  
–  
МОНИТОР СВЕТИТ В ТЕМНОЙ КОМНАТЕ



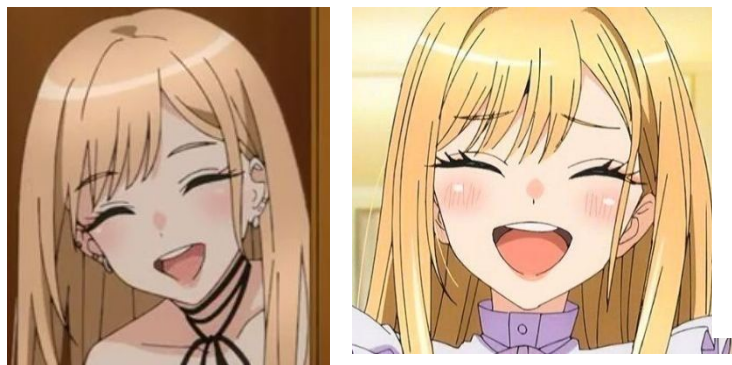
# Интерфейс твича



*Лучше взять полноэкранный, чтоб не было логотипа Twitch (из соображений копирайта). Если это не будет похоже на Twitch – не страшно, главное, чтобы зритель понял, что перед ним некая игровая стриминговая платформа.*

# Марина (референсы)

Почему именно Китагава Марин? Ответ прост: персонаж популярный и при этом яркий и узнаваемый. Рекламу крутим на аниме-аудиторию и такой выбор нам поможет эффективнее «пробивать» баннерную слепоту. При этом её легче представить в образе стримера, чем других современных «вайфу» (таких как, например, Йор Форджер или



Обаятельная улыбка, покорившая сердца миллионов анимешников – нам нужна!

Сексуализированный outfit, дающий +100 к захвату внимания мужской аудитории – нам тоже нужен!

# Дилемма: аниму-тян или всё-таки фотореалистичная девушка?

## 2д

- Будет работать на **узнаваемость персонажа** – однозначный плюс.
- Хорошей идеей тогда будет изобразить **бардак перед монитором в более мрачном и реалистичном стиле**, тем самым концептуально обозначив **контраст между реальным миром и миром иллюзий типичного задрота**, что хорошо будет перекликаться с текстом песни.

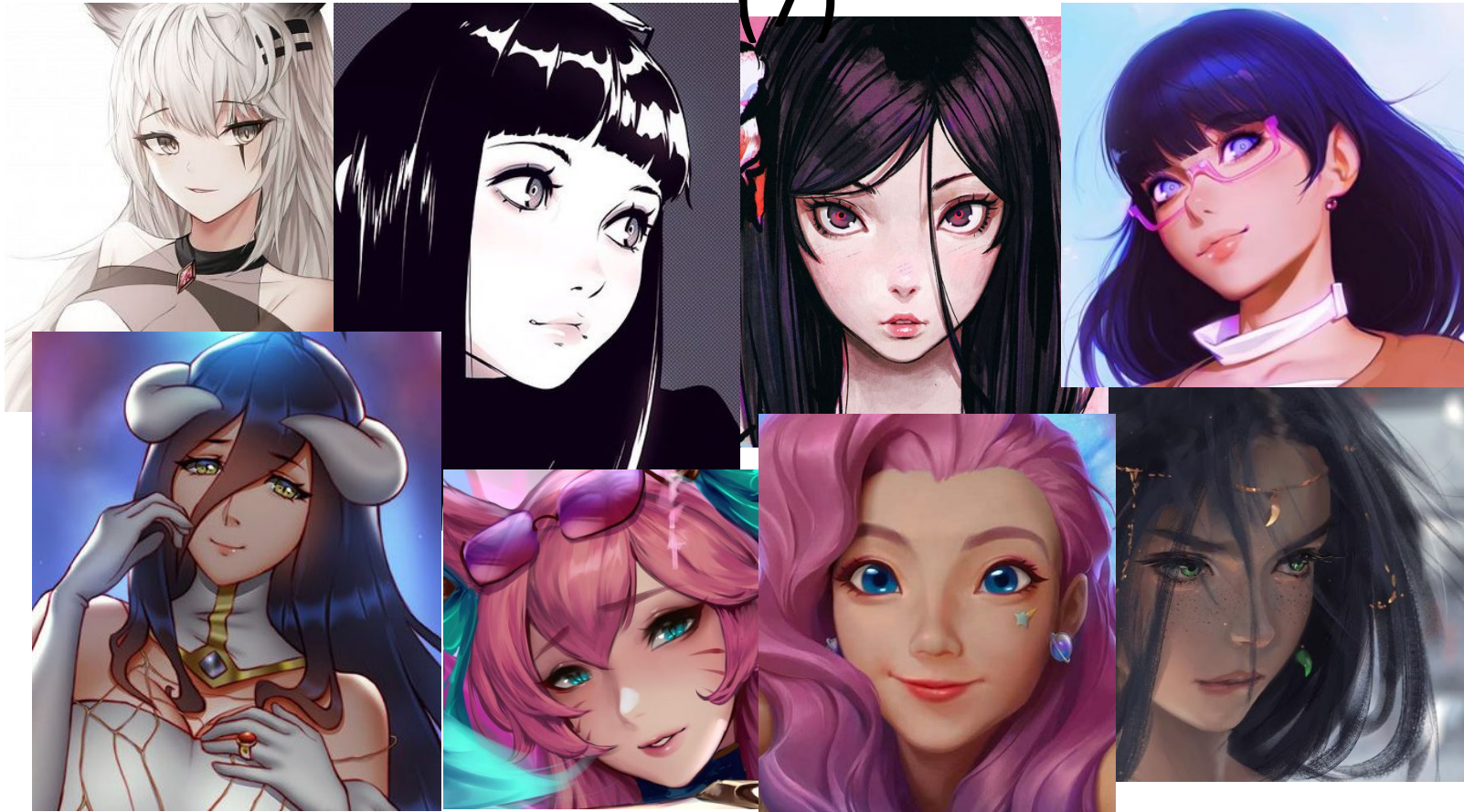
## 3д

- Вариант с аниме-стилистикой плох тем, что выглядеть это будет так, как будто чел за компом **смотрит аниме**, а не сидит на Твиче, что может **сюжетно**



# Как вариант решения дилеммы

(7)



Между аниме и фотореализмом существует бесконечное количество промежуточных стилистик. Поэтому в этом вопросе можно довериться вашему чутью и вкусу при условии, что конечный результат будет хорошо работать как на концепт, так и на **нашу целевую аудиторию** (главный критерий: персонаж должен остаться с первого короткого взгляда узнаваемым для неё, то есть, грубо говоря, чтобы при быстром пролистывании ленты в социальных сетях мозг условного Васи-анимешника успел зацепиться за пикчу его «вайфу», заинтересоваться и нажать на кнопку play на треке, остальное уже моя работа как музыканта)



# Дакимакура (референс)



Референс самой дакимакуры и её «принта»



Референс для позы Марины с дакимакурой

# Плашка Parental Advisory



*На предыдущем сингле «Человек-бензопила» использовали такую. Изначальная цель была избежать проблем с копирайтом, но вышло так, что оно уже работает как визуальная фишка*

Выглядеть это будет примерно так:



# ЛОГО

Упрощенное

Полное



Сам я склоняюсь к использованию **упрощенного варианта** лого, так как такой поход откроет возможность органично включить его в композицию и не перегружать её информацией.

*Лого группы скорее всего будет  
здесь:*



# ТЕХНИЧЕСКИЕ ТРЕБОВАНИЯ

- **Минимальный размер обложки:** 3000x3000 пикселей.
- Ширина и высота должны быть одинаковы (т.е. форма должна быть **квадратной**).
- Обложка должна содержать не менее чем 72 пикселя на дюйм.
- **Цветовой режим:** наилучшее качество RGB.
- **Формат файла:** .psd со всеми исходными слоями для архива и анимированных сниппетов + .png для выгрузки на лейбл.

# ДОПОЛНИТЕЛЬНЫЕ МАТЕРИАЛЫ

Демо находится в

/MISC/MP3/

Текст песни находится в

/MISC/LYRICS/

Оригиналы всех использованных в данной презентации изображений  
находятся в /ТЗ СИМП/CONTENT/

Паблик музыкального проекта: [vk.com/jj\\_rock](https://vk.com/jj_rock)