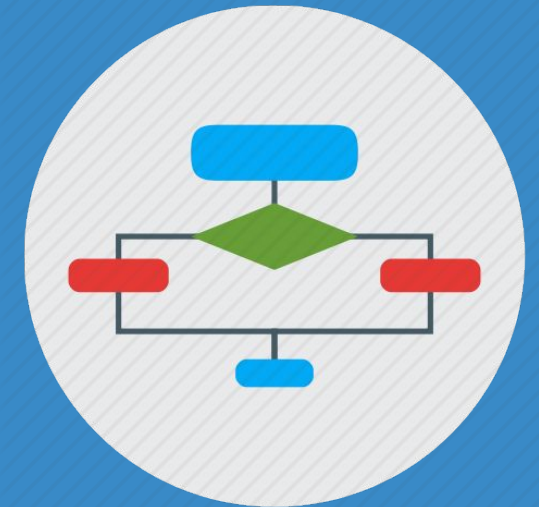
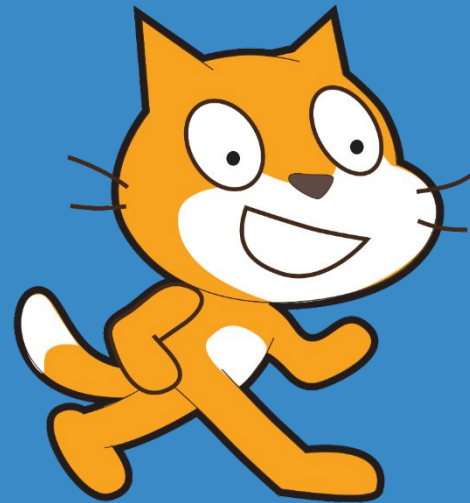


ІНФОРМАТИКА

Вкладені алгоритмічні структури розгалуження

За новою програмою 2017 року

6

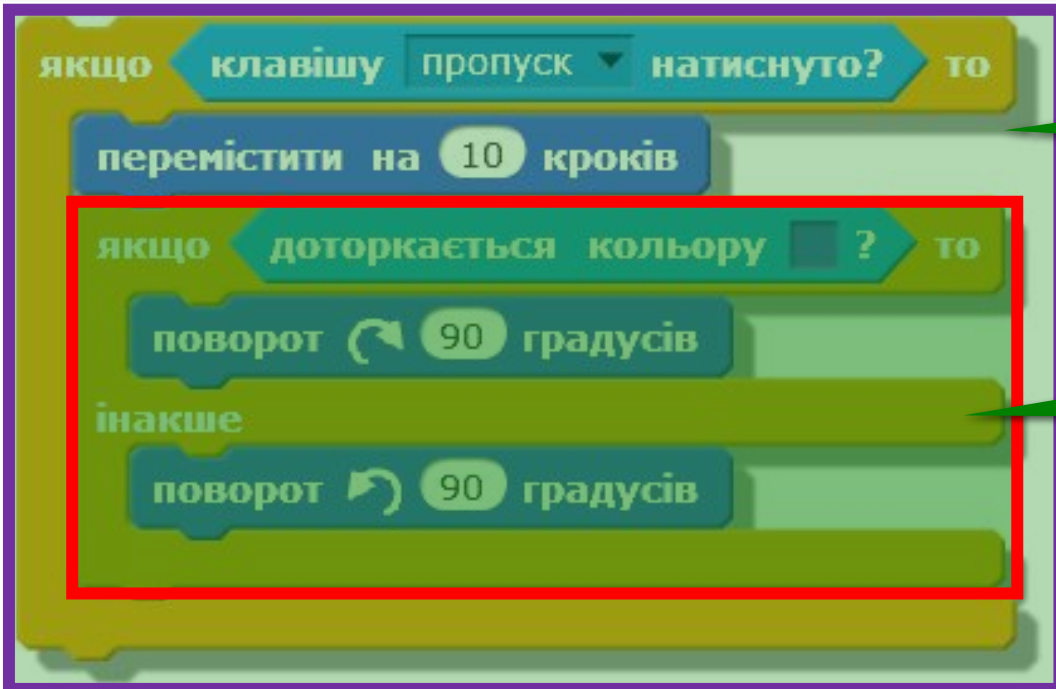


Урок 29



Вкладені розгалуження можна використовувати і в *Scratch*.

Наведемо приклад фрагмента проекту в *Scratch* з використанням вкладених розгалужень.



**Зовнішнє
розгалуження**

**Внутрішнє
розгалуження**



У наведеному фрагменті якщо клавішу пропуск натиснуто, виконавець переміщується на 10 кроків уперед.

Якщо після цього переміщення він доторкається синього кольору

інакше (не доторкається синього кольору)

то він повертається на 90° за годинниковою стрілкою

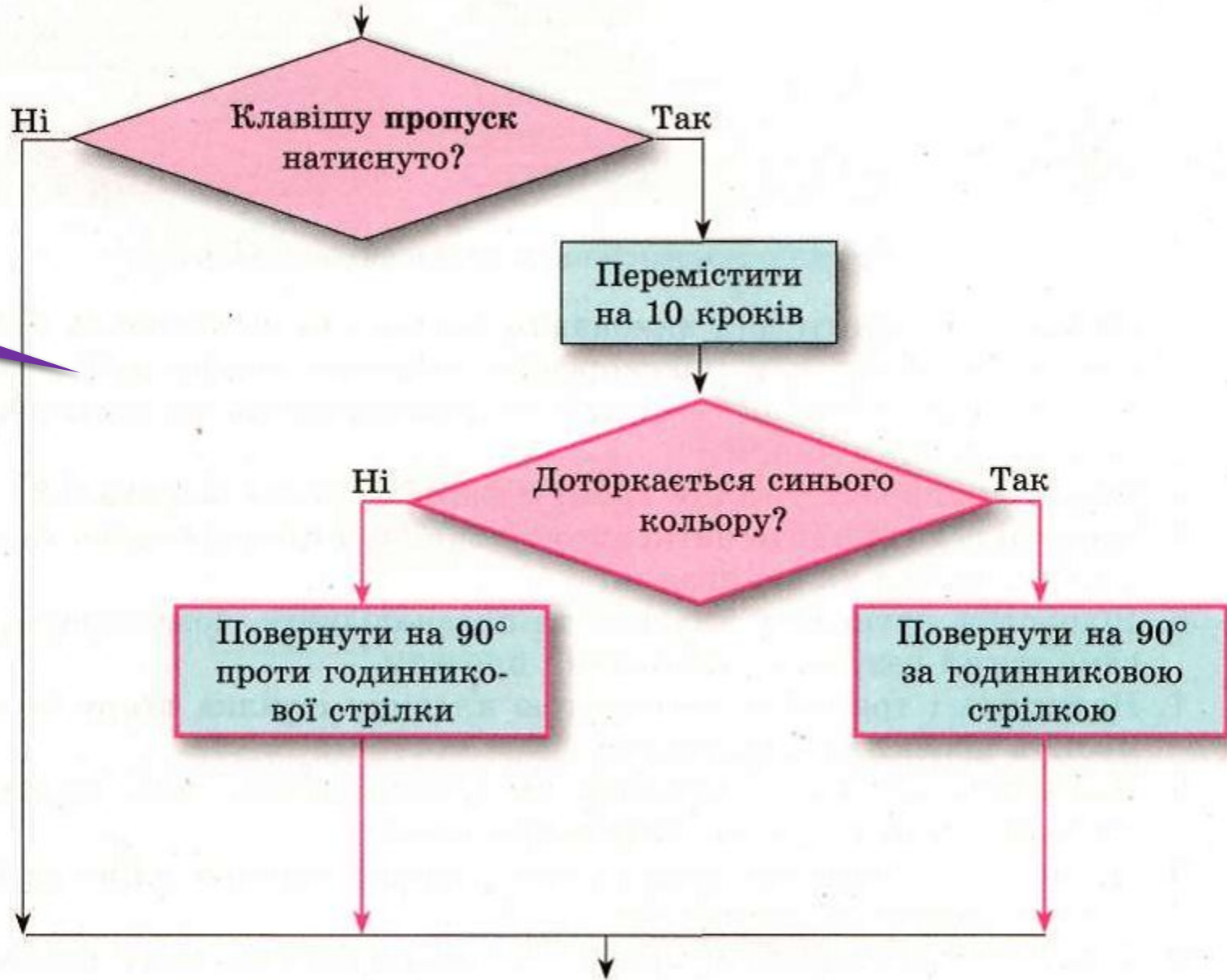
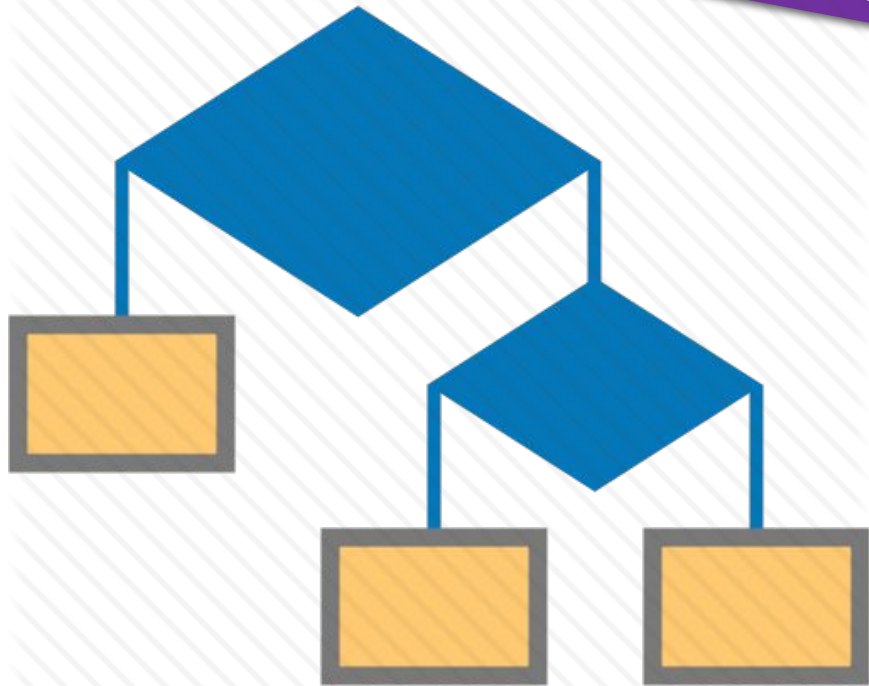


він повертається на 90° проти годинникової стрілки.



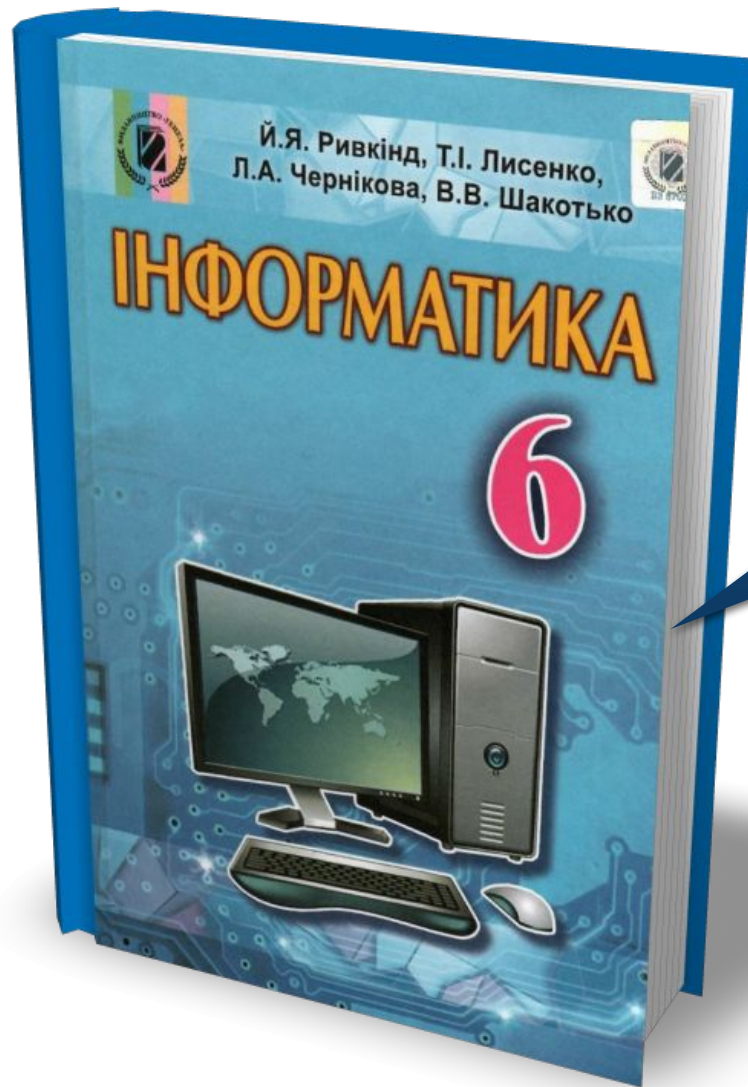


Блок-схема цього фрагмента має такий вигляд

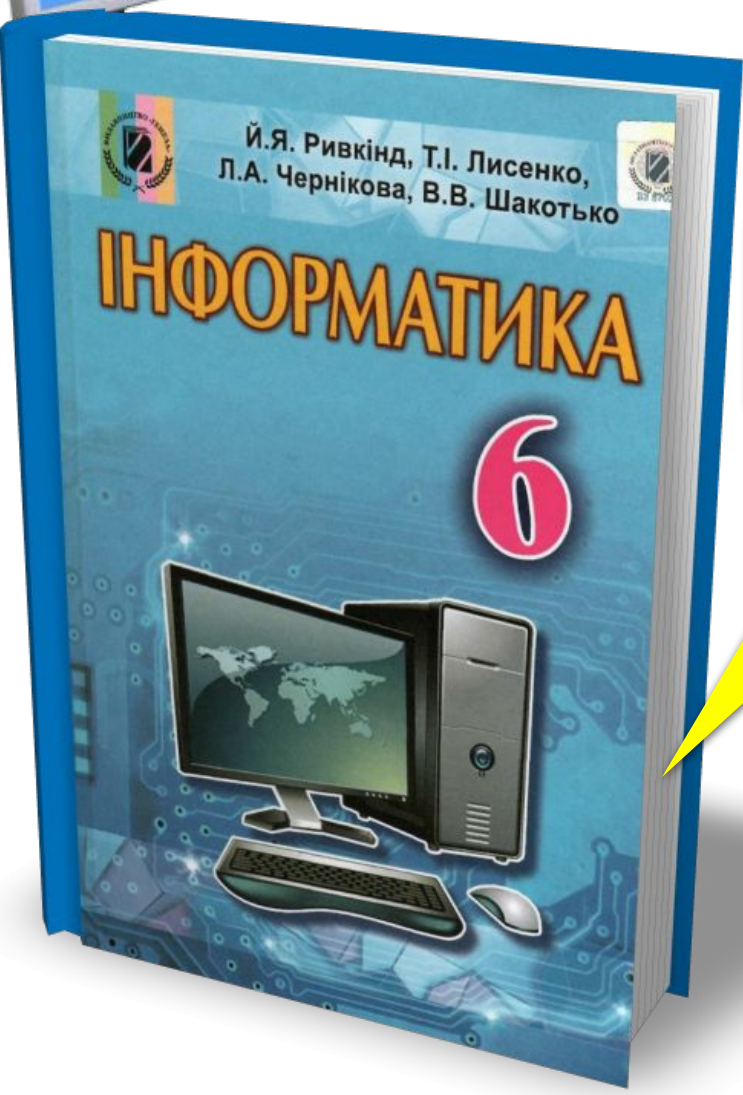


Домашнє завдання

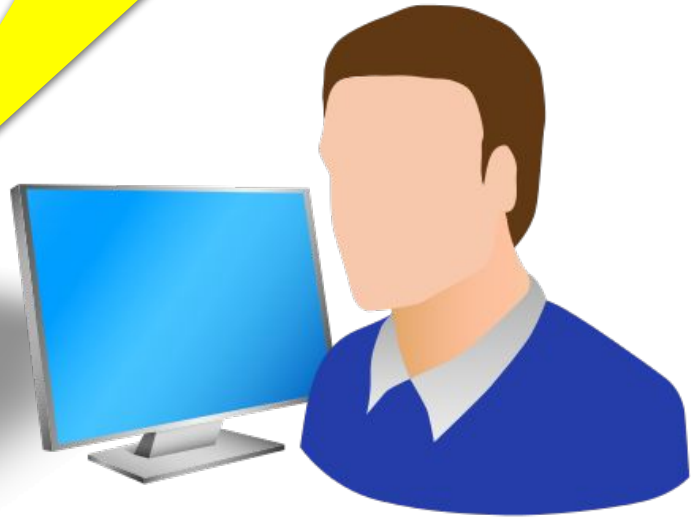
Розділ 3
§ 3.3



*Проаналізувати
§ 3.3, ст. 112-117*



**Сторінка
113-114**

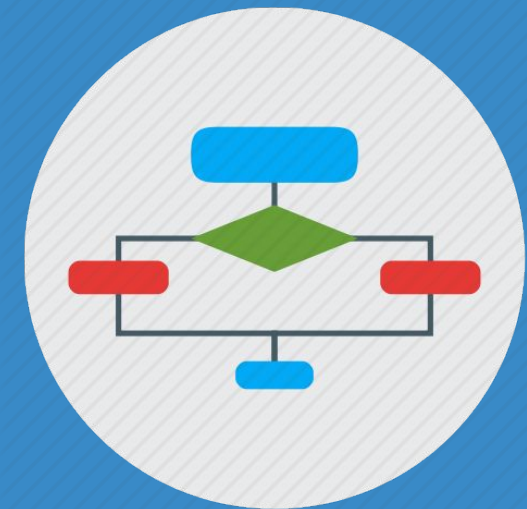
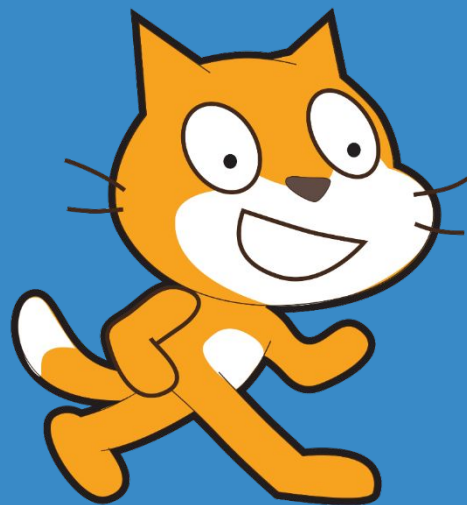


ІНФОРМАТИКА

Дякую за увагу!



За новою програмою



Урок 29