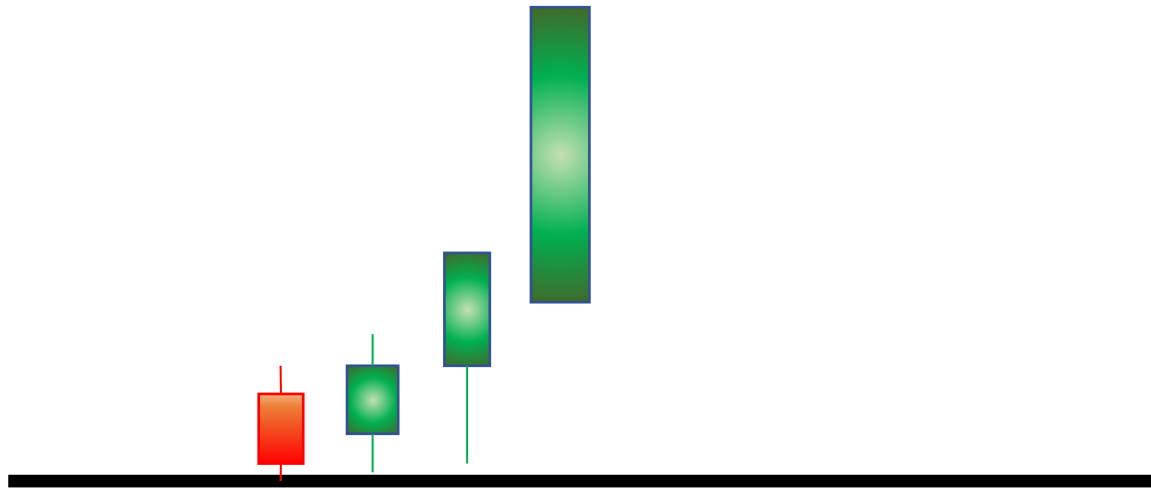


# Модели торговли от уровней

Екатерина Костевич

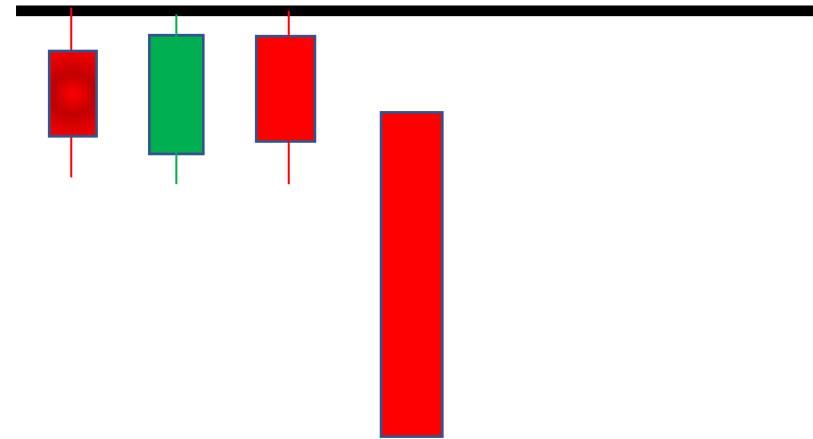
# 1. Отбой от уровня



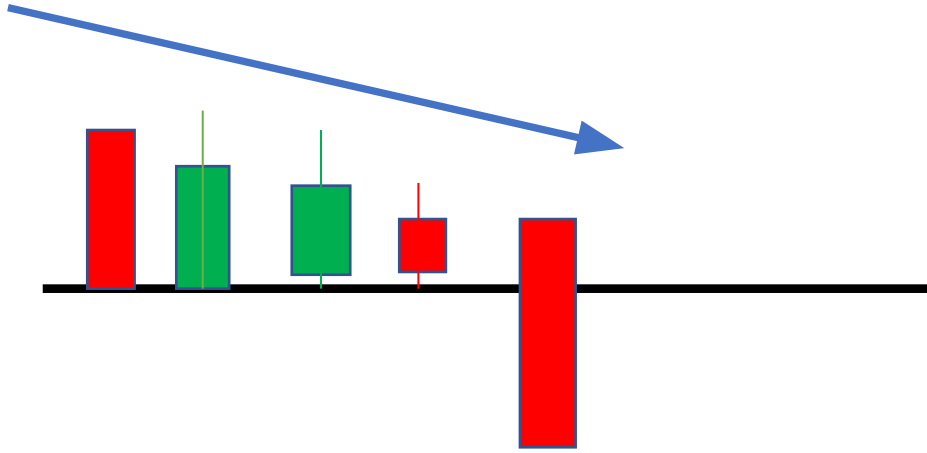
Чем дольше консолидация (проторговка) , тем сильнее будет импульс

1. Заходим от уровня при подтверждение отбоя
2. Stop loss ставим под / над уровнем.

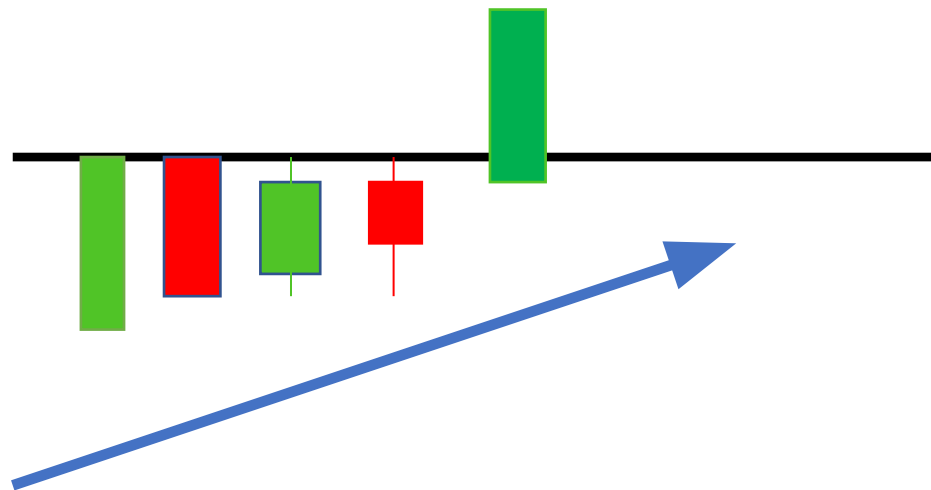
Уровень не должен пробиваться



Если работаем на дневном графике, то можем посмотреть меньший таймфрейм, чтобы убедиться в закреплении

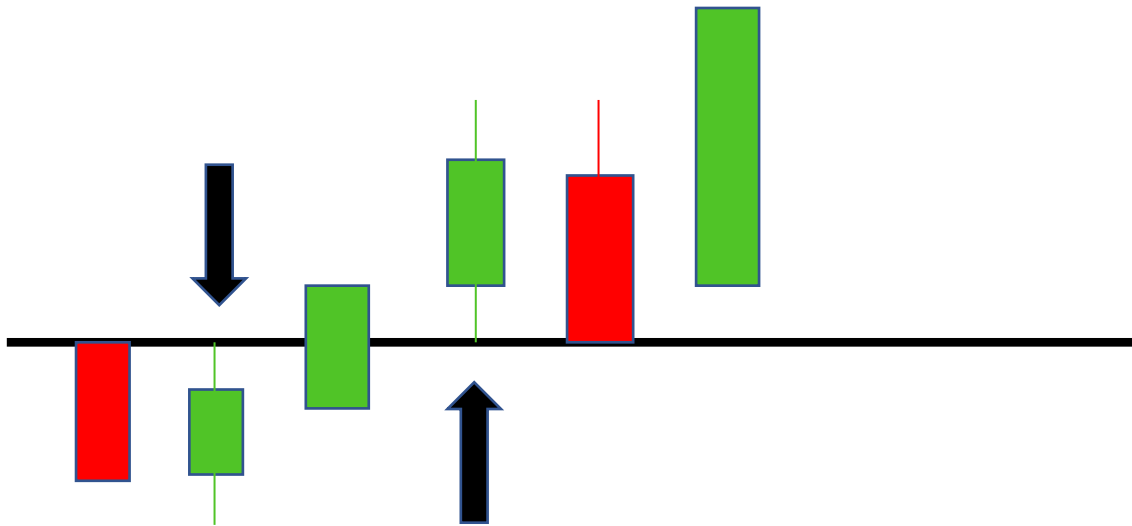


Даже не смотря на то, что цена консолидируется над уровнем, максимумы и минимумы ниже предыдущих. Если вы входили в покупку (лонг), то лучше выйти в безубыток до прояснения ситуации



Даже не смотря на то, что цена консолидируется под уровнем и сигнализирует продажу (шорт), максимумы и минимумы выше предыдущих.

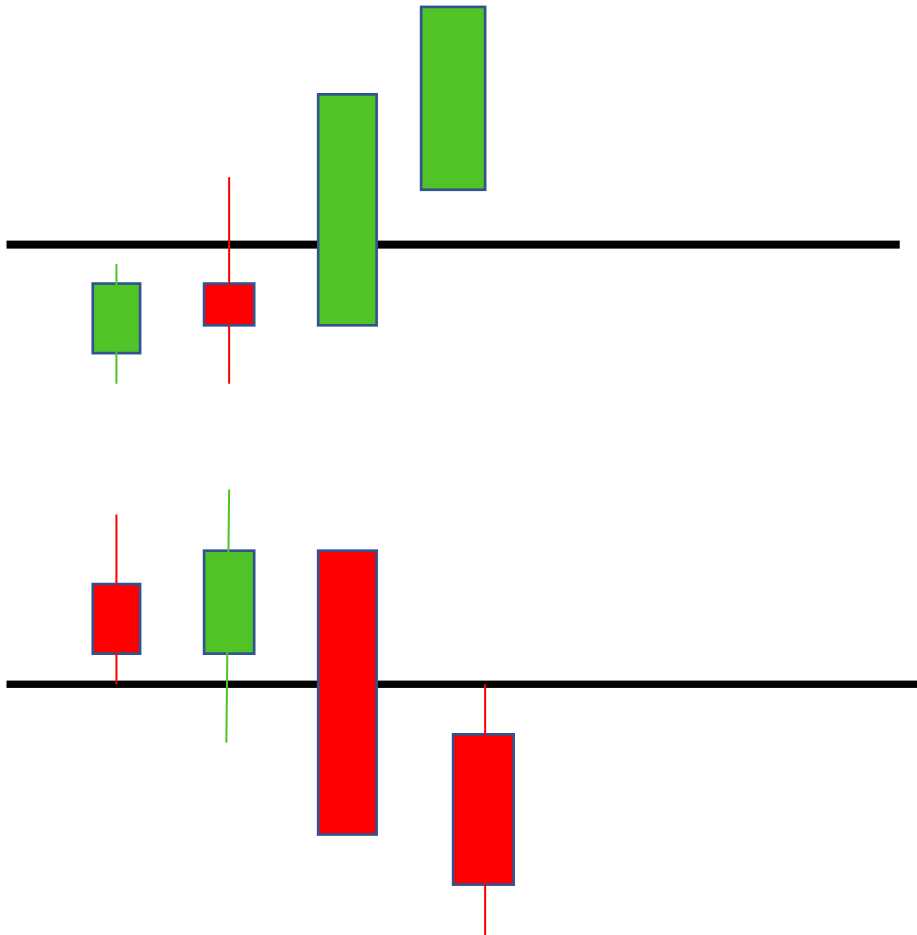
## 2. Зеркальный уровень



Очень похожа на модель отбой, но считается более сильной моделью, так как имеет подтверждение под / над уровнем.

Можно заходить сразу после подтверждения.  
Stop Loss под / над уровнем

# 3. Пробой уровня



Очень агрессивная модель.

1. Дожидаемся подхода глобальному/ локальному уровню
2. Ставим лимитную заявку на покупку выше уровня
3. Ставим stoploss ниже уровня

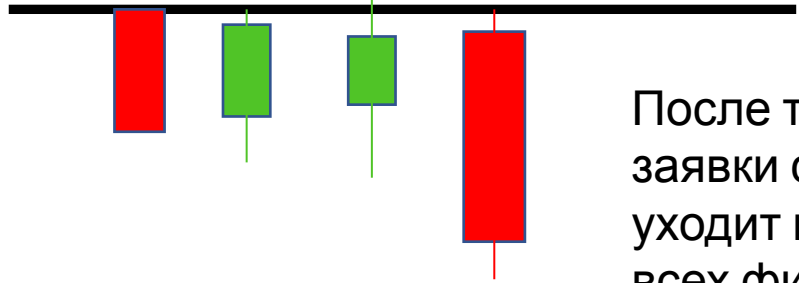
1. Ждем подхода к глобальному/ локальному уровню
2. Ставим лимитную заявку ниже уровня на продажу (шорт)
3. Выставляем stoploss выше уровня

# 4. Ложный пробой

- Самая сложная, но самая интересная стратегия
- 70% трейдеров работают Ложные пробои
- Бывает два вида Ложного пробоя: простой и сложный

Почему случаются ложные пробои? Рынок не движется за счет внешних инвестиций, рынок забирает деньги у простых трейдеров и небольших инвесторов. Его задача – это дестабилизировать трейдеров, заставляя их думать в неправильном направлении

Здесь стоят заявки на лонг  
покупателей и стопы тех, кто в  
продаже



После того, как все  
заявки собраны, КИТ  
уходит вниз, заставляя  
всех фиксировать  
убытки

