

Болтовое
соединен
ие
9 класс
черчение

Размеры крепёжных деталей на сборочных чертежах не наносят. Необходимые данные заносят в специальную таблицу-спецификацию.

На учебных чертежах и на чертежах формата А4 ее располагают над основной надписью.

	10		10	25	25		
7	Поз.	Наименование			Кол.	Материал	Примечан.
7	1						
	2						
	3						
		25	30	15			
7	Чертил			НАИМЕНОВАНИЕ ИЗДЕЛИЯ			22
7	Проверил						
8	Школа		к.л.		Дата	№ задания	
					20	20	
		145					

*Болтовое соединение —
соединение деталей,
осуществляемое с помощью
болта, гайки и шайбы.
Чертеж болтового соединения
принято вычерчивать
упрощенно*

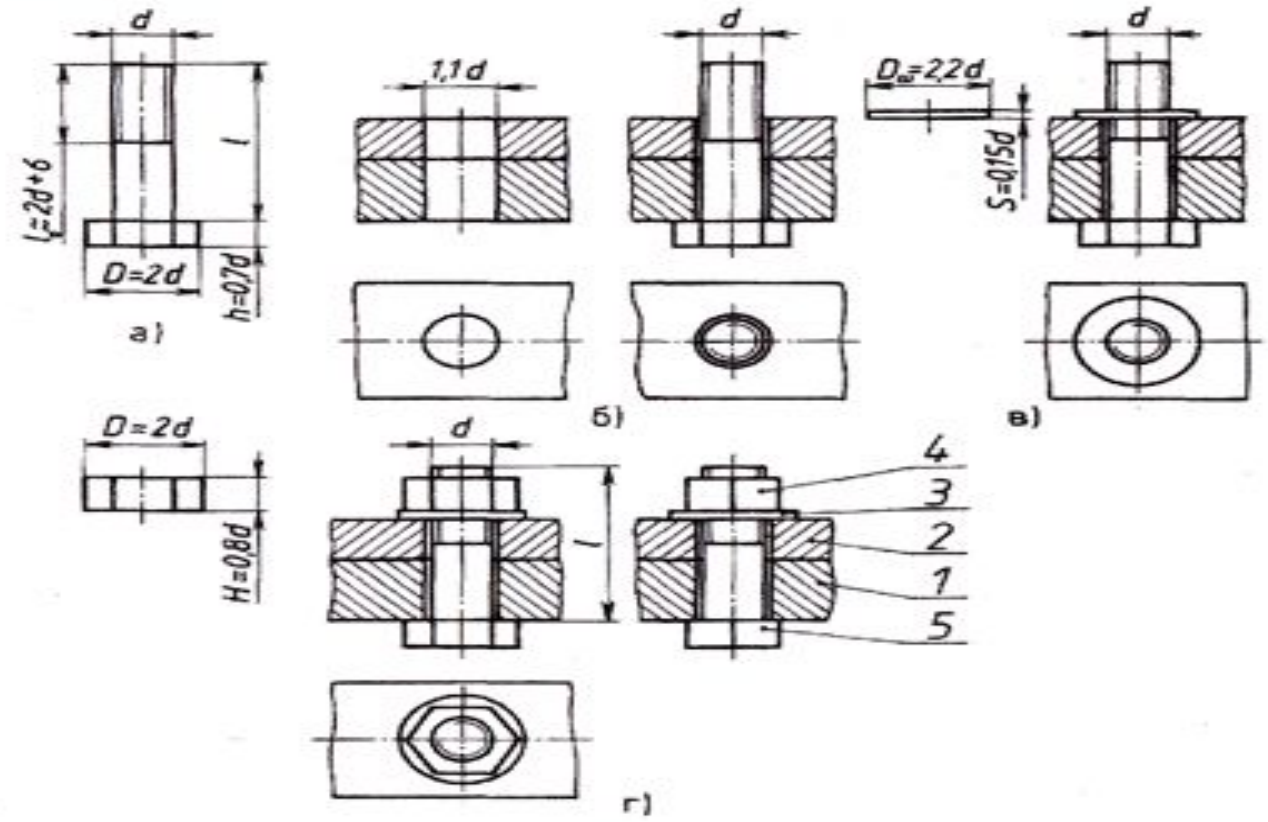
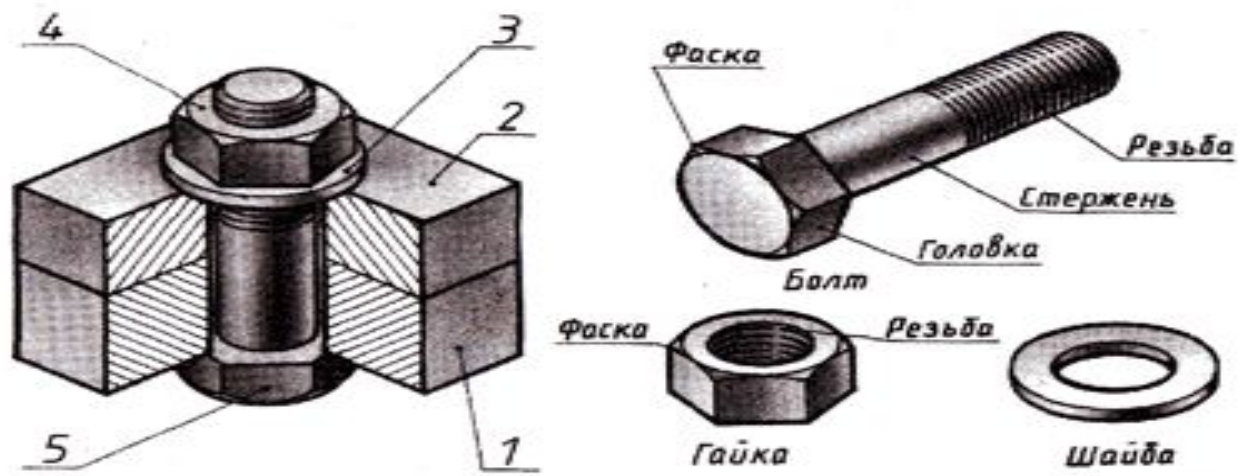


Рис. 210. Болтовое соединение

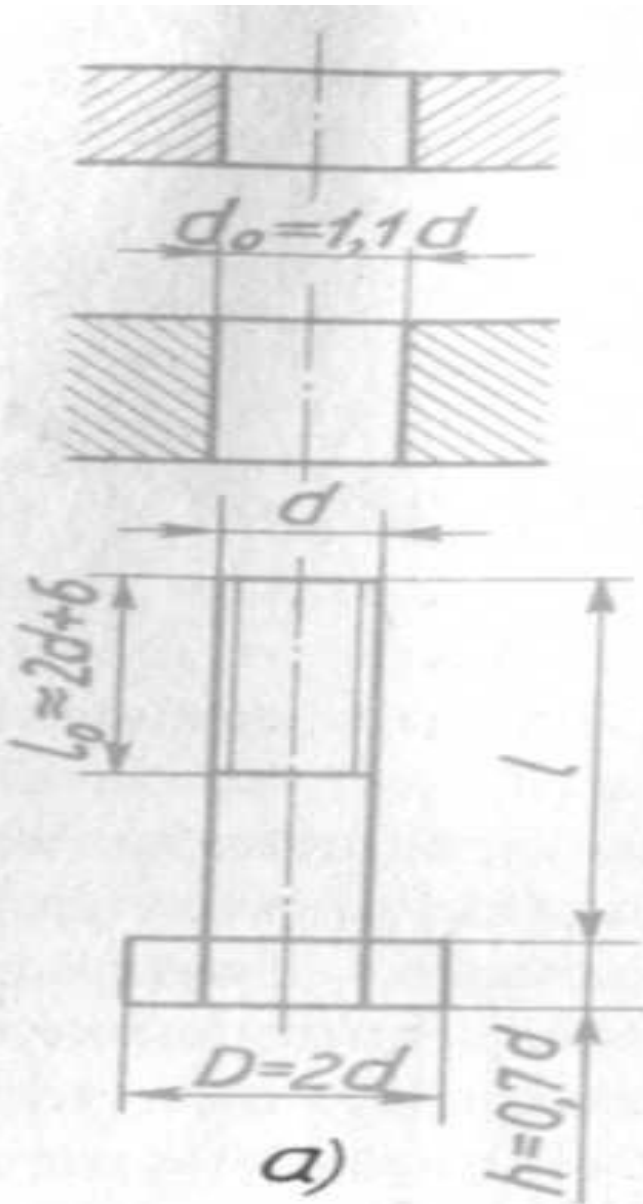
Рассмотрим последовательность выполнения чертежа болтового соединения:

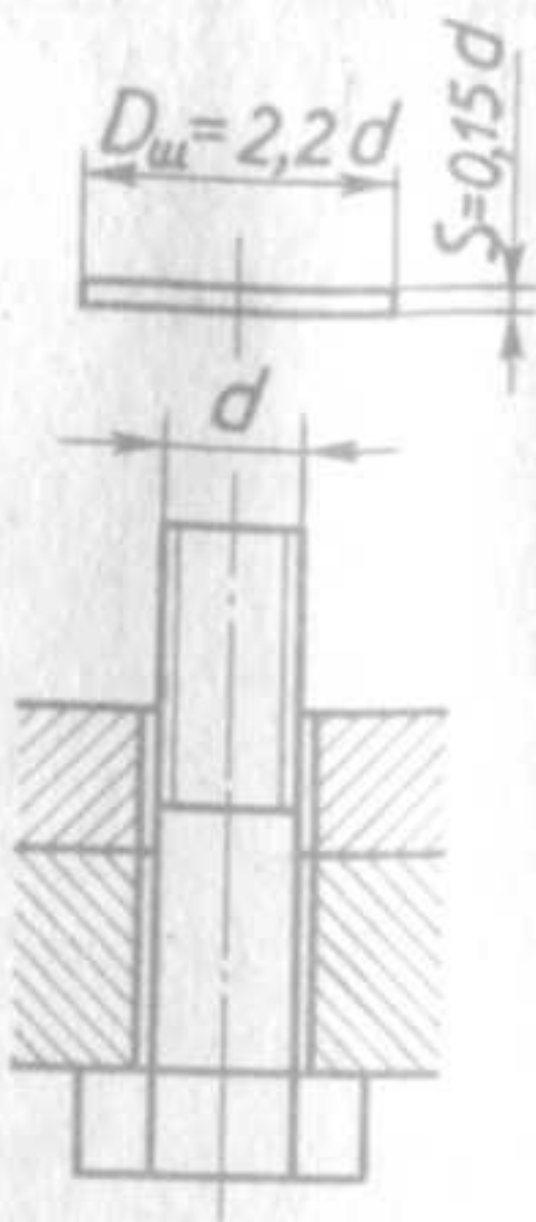
1. Вначале изображают болт.
2. Изображают соединяемые детали .
3. Изображают шайбу.
4. Изображают гайку.

Чертежи крепежных соединений вычерчиваются упрощенно.

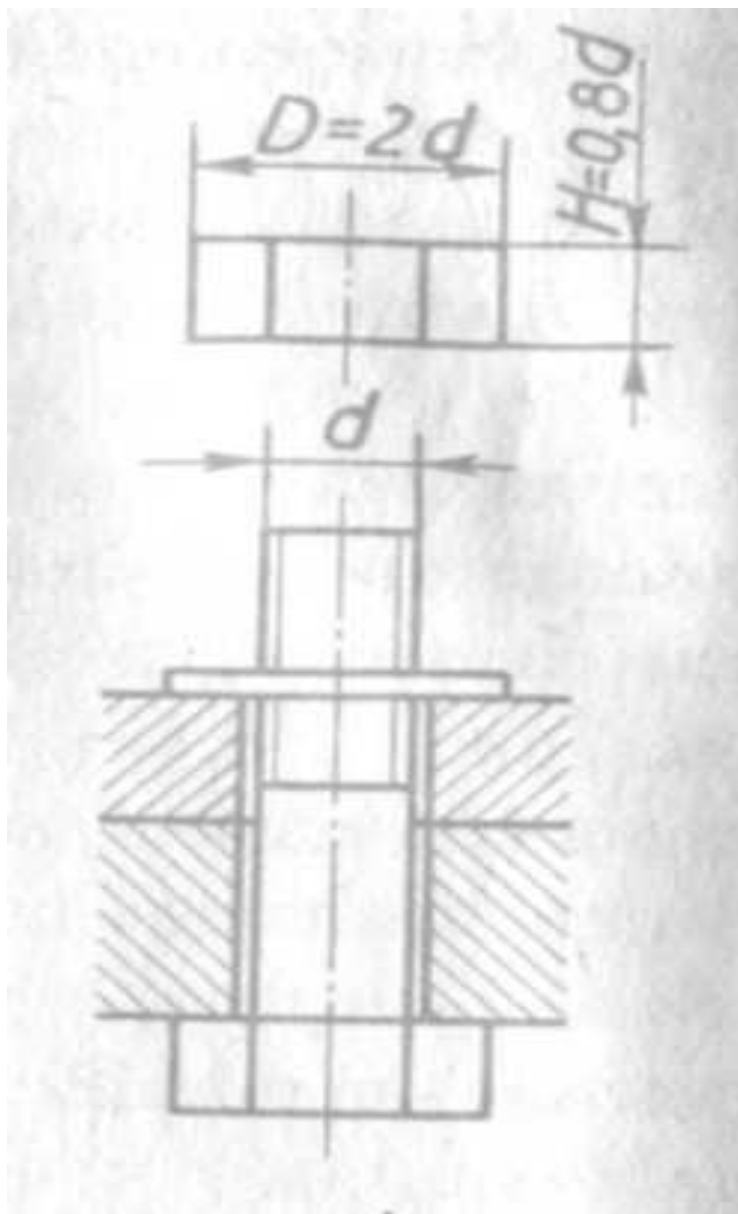
Фаски на шестигранных и квадратных головках болтов и гаек, а также на стержне не изображают.

Соединяемые детали заштриховываются в разные стороны.

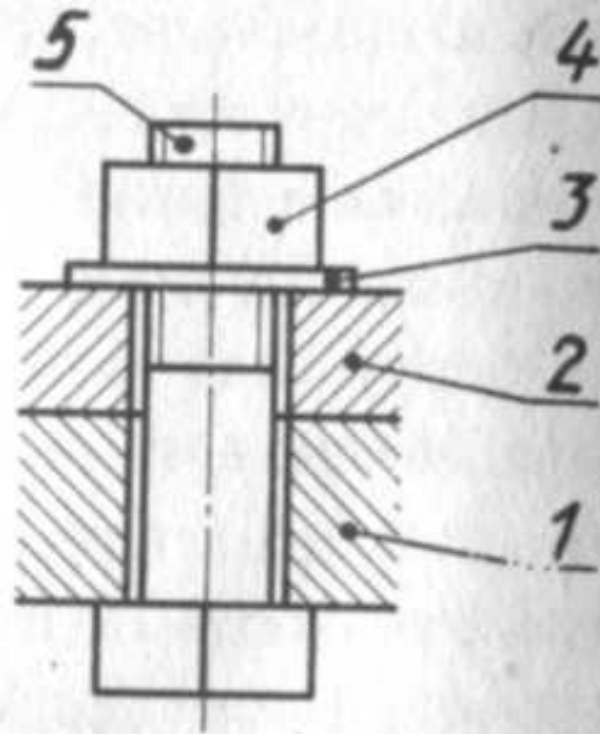
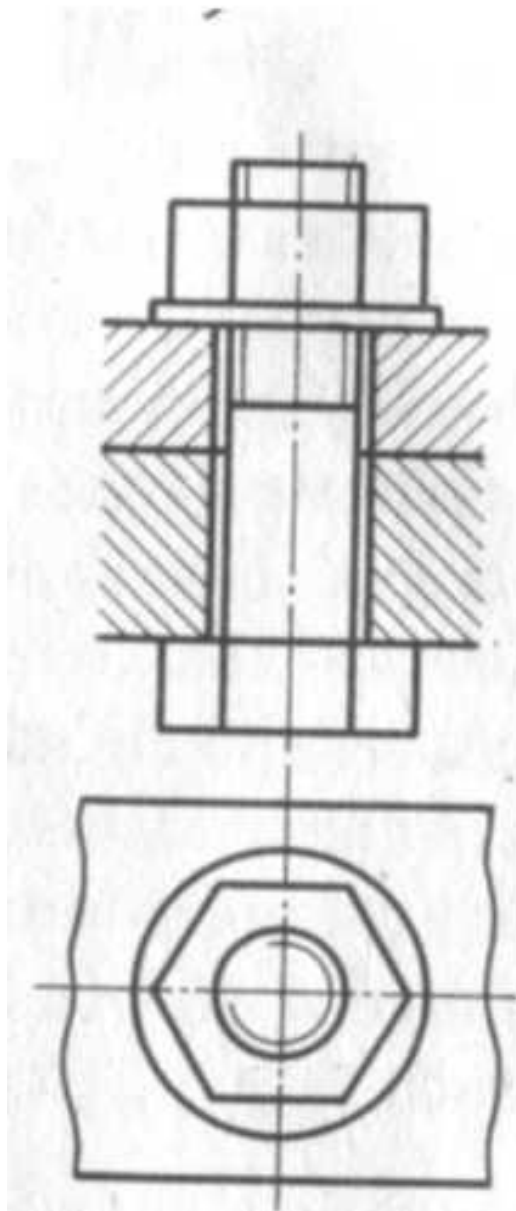




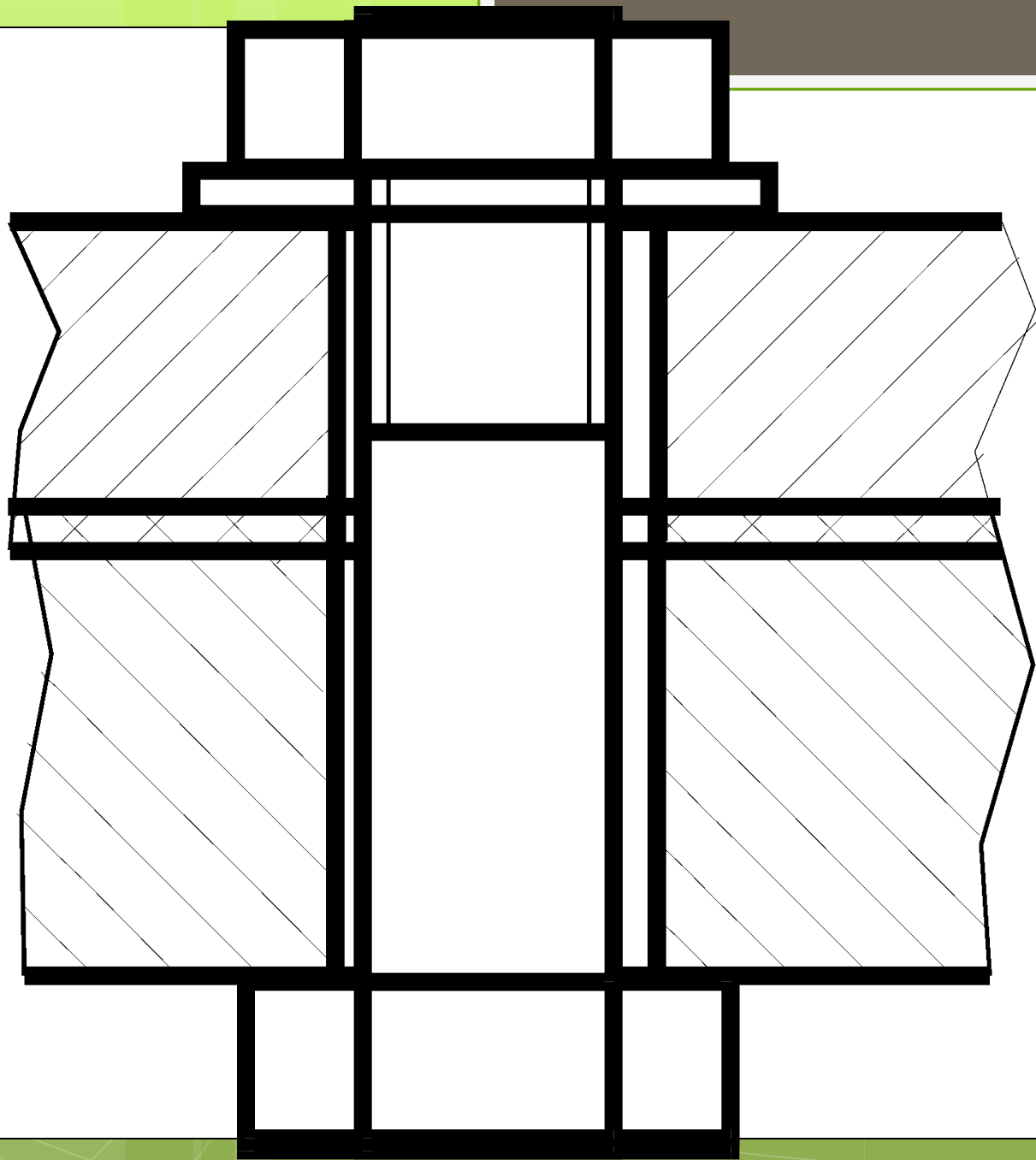
Допускается не показывать зазор между стержнем болта и отверстием в соединяемых деталях.



Гайки и шайбы
изображают
также
нерассеченным
и



2)



В спецификации для болтов указывают диаметр и тип резьбы, длину стержня и номер стандарта. Запись Болт М12 X 1,25 X 60 означает: болт с метрической резьбой диаметром 12 мм, шаг 1,25 мм, длина стержня 60 мм.

домашнее задание: начертить
болтовое соединение пользуясь
учебником, стр 186-189
спецификацию