



ПРОСВЕЩЕНИЕ
ИЗДАТЕЛЬСТВО

Россия в мире

Онлайн-урок географии для 9 класса

Дубинина Софья Петровна
Методист редакции географии, экономики и экологии
Sdubinina@prosv.ru

Что будем рассматривать?



Мировое разделение труда



*Россия
занимает
1 место
площади*

Всемирная торговая организация

Россия вступила
в 2012 году



Доля некоторых стран мира в мировой торговле (%)



История становления хозяйства страны

До Петра I



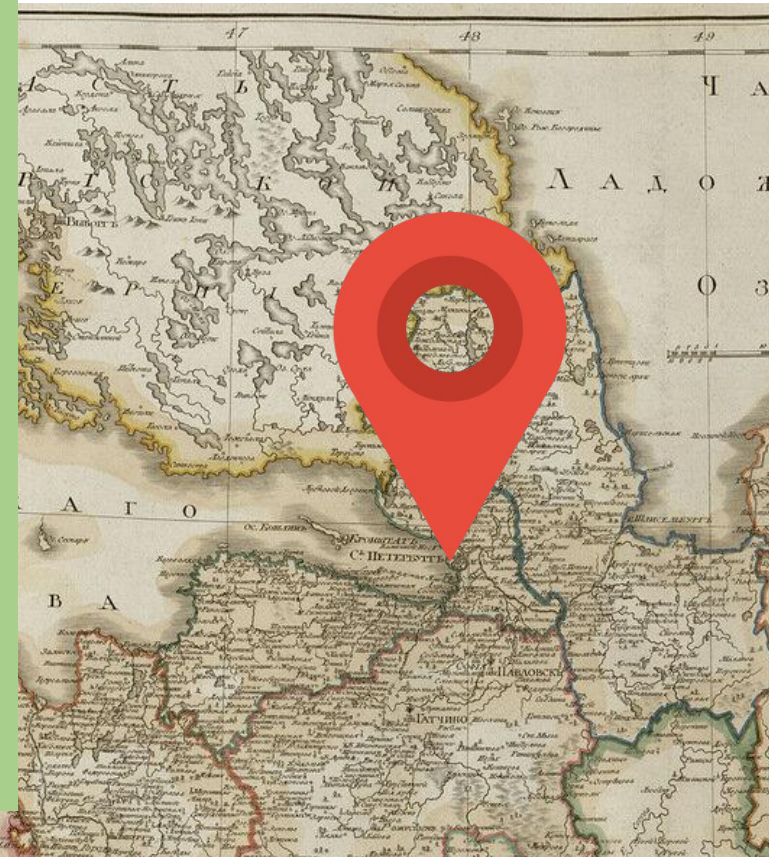
Вывоз: пушнина, рыба, лес
Ввоз: оружие, ткани, одежда

При Петре I



Вывоз: железо, льняное
полотно, зерно
Ввоз: оборудование для
промышленного производства
и горнодобычи

Санкт-Петербурга

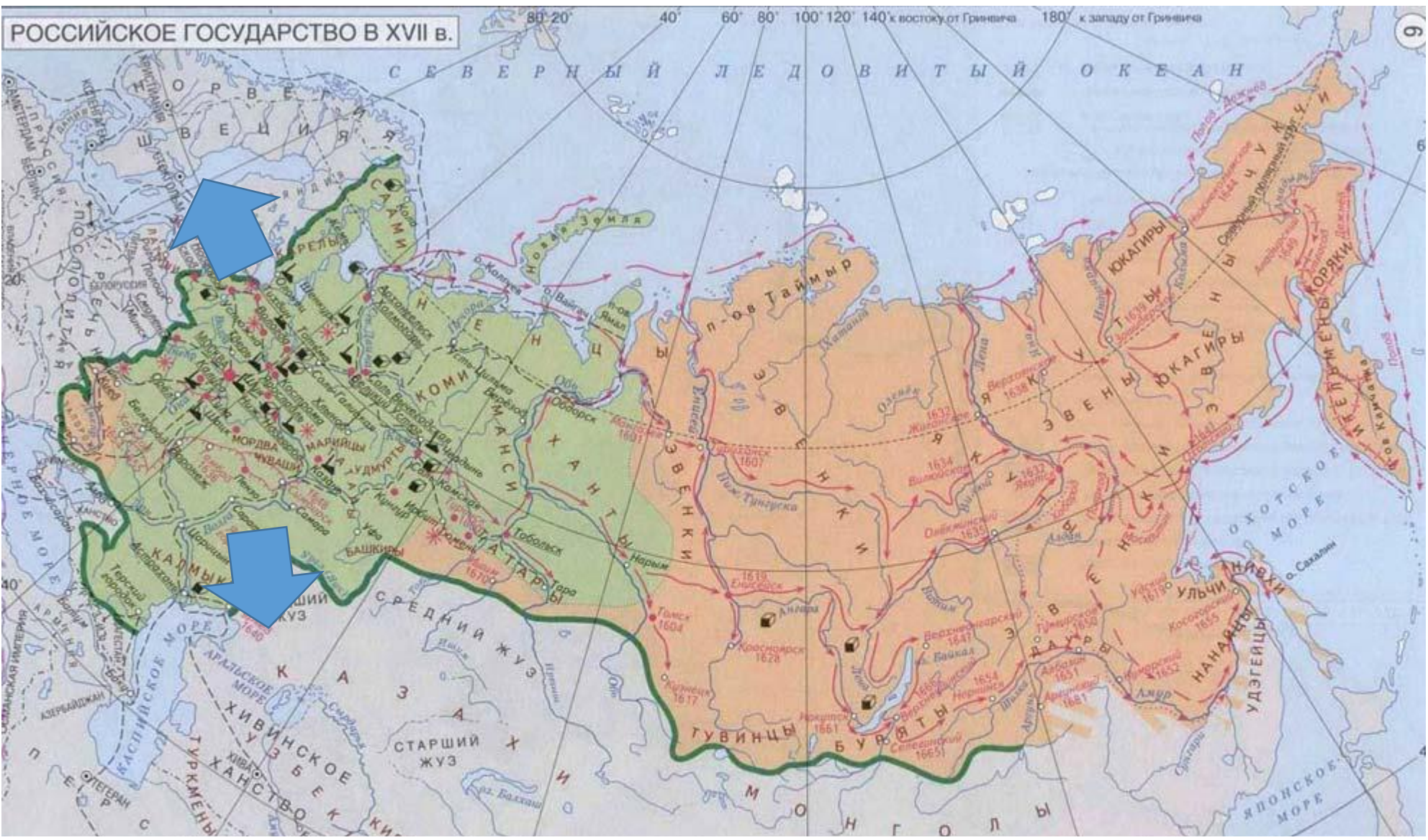


Торговые направления

Европа
(через Санкт-Петербург)

С Персией,
Казахстаном и
Средней Азией
(через Астрахань и
Оренбург)

Раз в три года
уходил караван в
Китай



История становления хозяйства страны

Конец 19 – начало 20 века



© pastvu.com/462984 uploaded by slava31

Вывоз: Зерно (лидеры по экспорту пшеницы, ржи, ячменя), ткани, лес
Ввоз: промышленное оборудование и металлы

Основные партнеры:
В Европе:
Германия
Великобритания
В Азии:
Персия
Афганистан
Монголия
Китай

До ВОВ



Вывоз: железо, льняное полотно, зерно
Ввоз: оборудование для промышленного производства и горнодобычи

История становления хозяйства страны

СССР. Послевоенный период

Меняется территориальная структура внешней торговли

Больше связей образуется в Восточной Европе

Индустриализация страны

Развивается промышленность, появляются новые отрасли

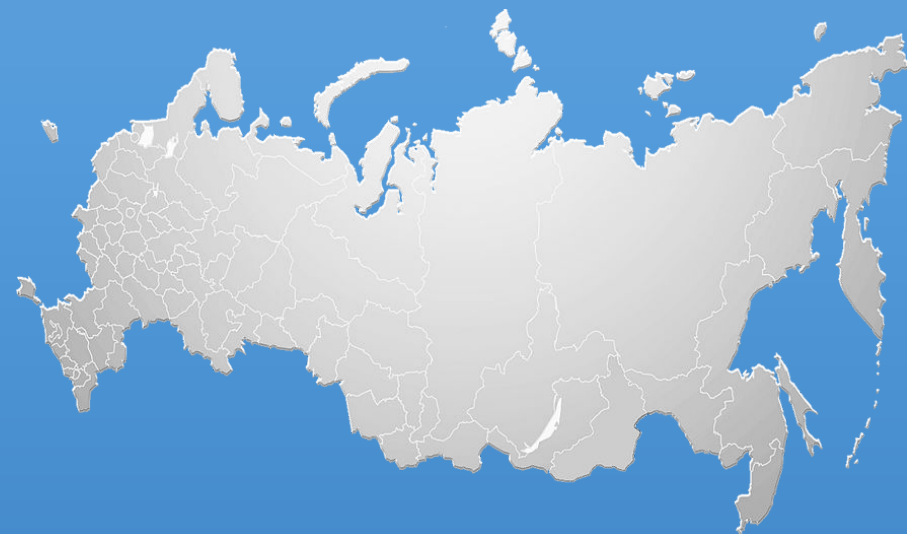
Разведка полезных ископаемых, с 1960-х годов развитие нефтяных месторождений

Тяжелое восстановление

Экономические, демографические, социальные проблемы

«Железный занавес» и т.д.

С 1991 года –
Россия





Экспорт и импорт России

Нефть
Нефтепродукты
Уголь
Газ
Железная руда

Военная техника:
Самолеты
Вертолеты
Суда
ПВО

Зерновые культуры,
подсолнечник,
кукуруза





Партнеры России по экспорту и по импорту

Экспорт

Нидерланды (в том числе как промежуточный порт)
Китай
Германия
Италия
И т.д.

Импорт

Китай
Германия
И т.д.



ЕАЭС

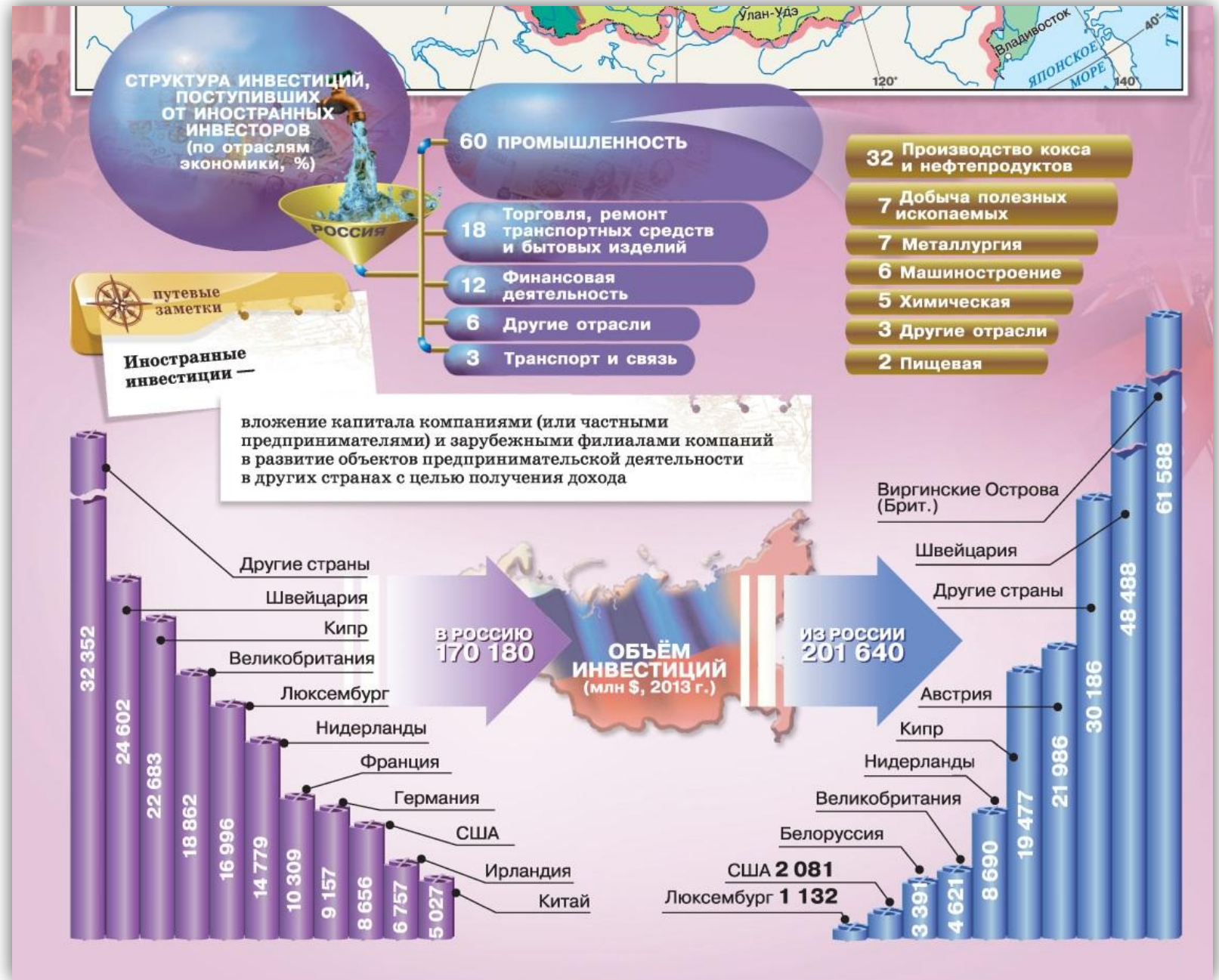
Евразийский экономический союз

Белоруссия
Киргизия
Армения
Казахстан
Р

Таможенный союз



Иностранные инвестиции





Транспорт

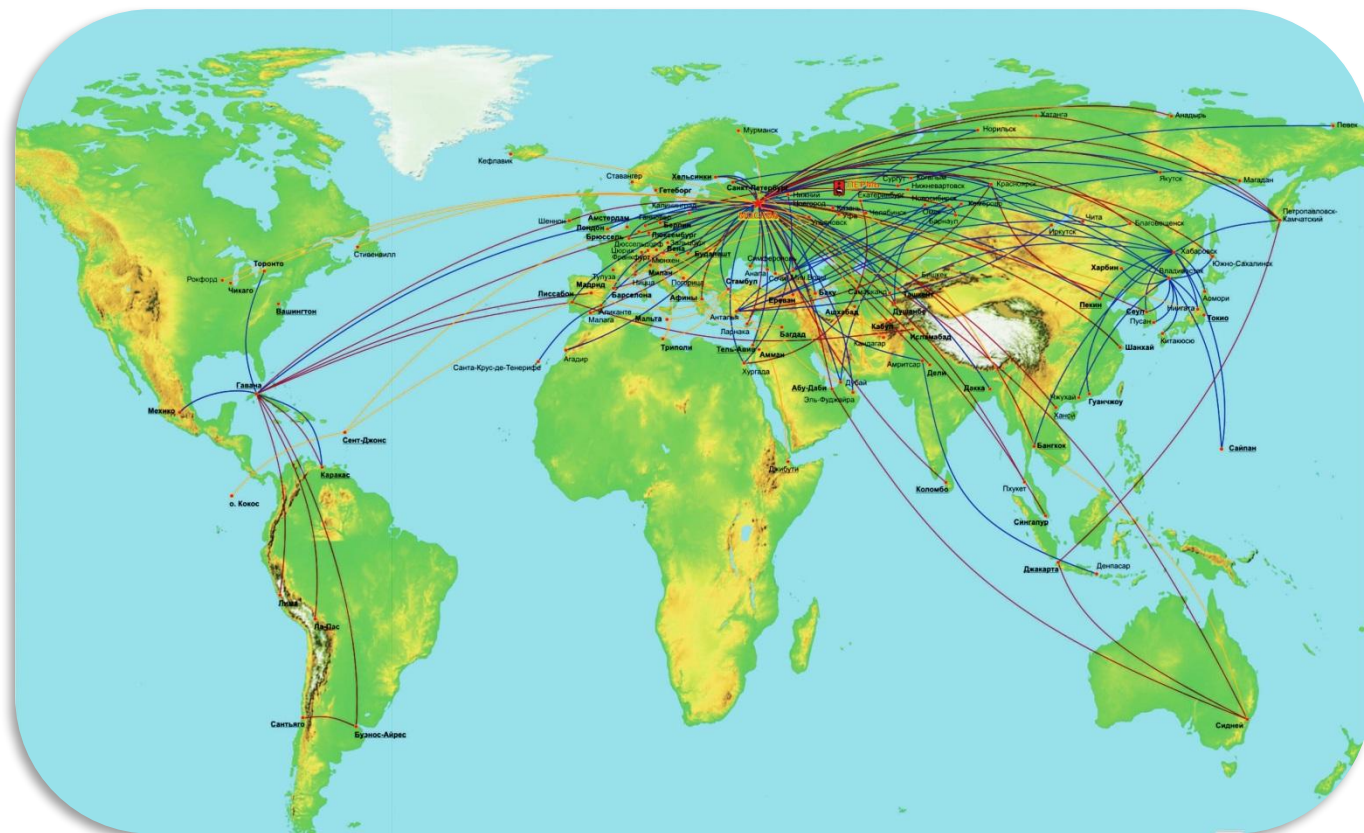
✓ *Авиационный транспорт*

✓ *Автомобильный транспорт*

✓ *Железнодорожный транспорт*

✓ *Морской транспорт*

✓ *Речной транспорт*





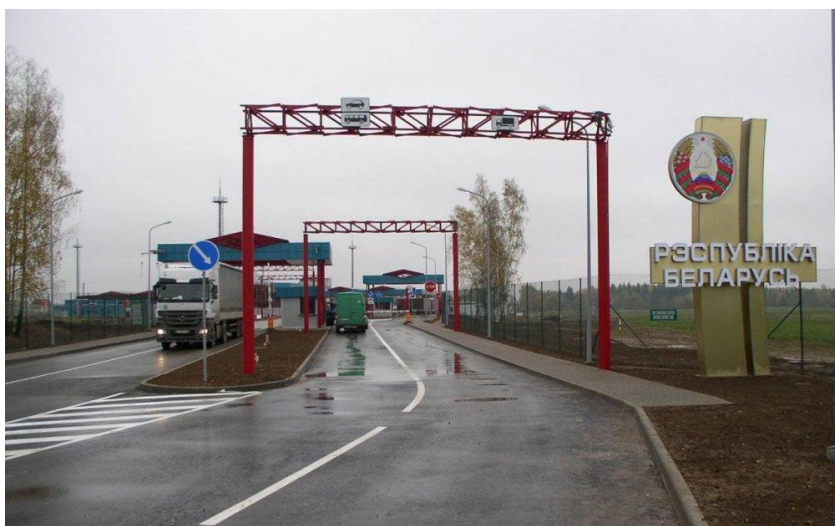
✓ *Авиационный транспорт*

✓ **Автомобильный транспорт**

✓ *Железнодорожный транспорт*

✓ *Морской транспорт*

✓ *Речной транспорт*



Транспортный коридор – это взаимосвязанная система коммуникаций, объединяющих автомобильные и железные дороги, аэропорты, порты, склады, грузовые терминалы и пр.



- ✓ *Авиационный транспорт*
- ✓ *Автомобильный транспорт*

✓ *Железнодорожный транспорт*

- ✓ *Морской транспорт*
- ✓ *Речной транспорт*

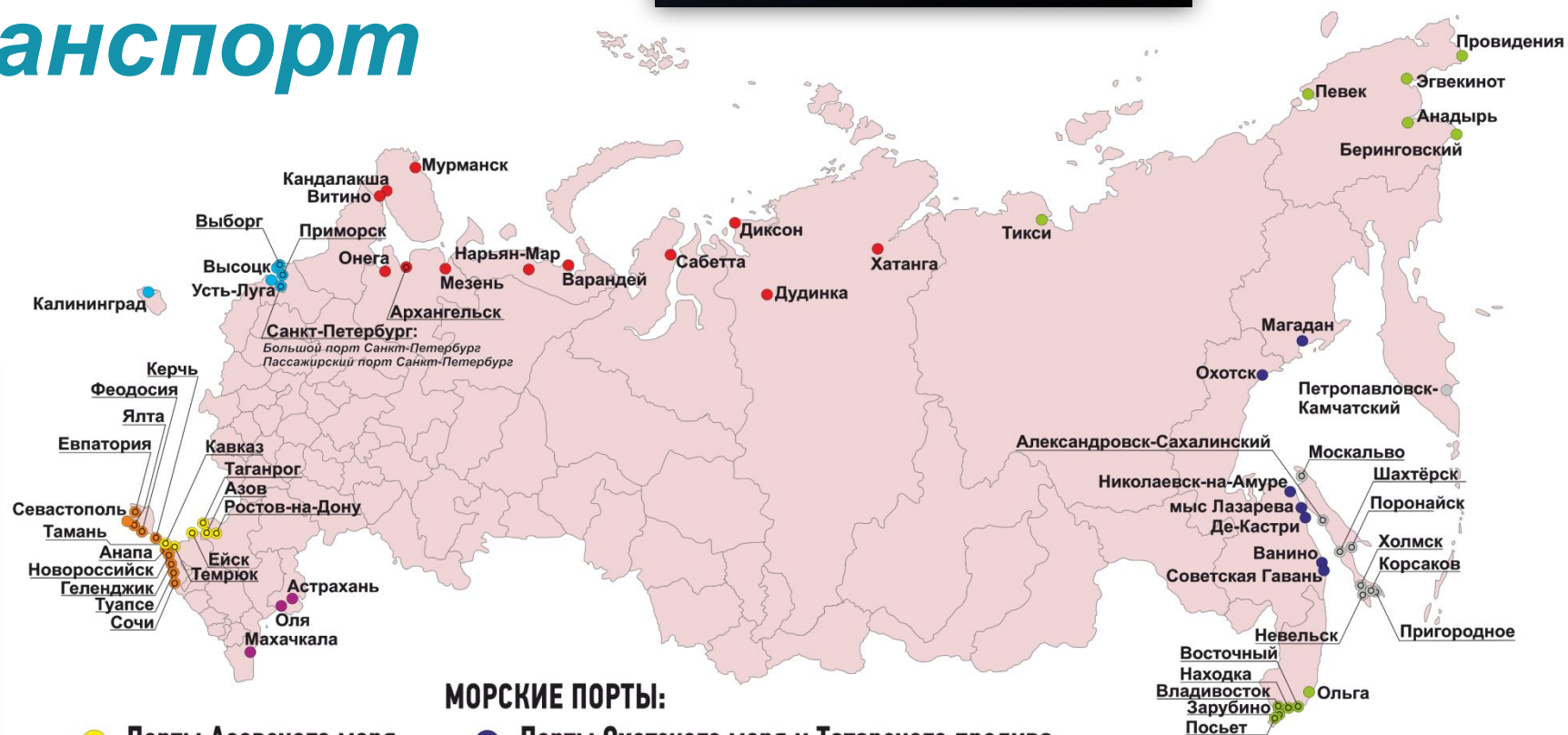




- ✓ **Авиационный транспорт**
- ✓ **Автомобильный транспорт**
- ✓ **Железнодорожный транспорт**

✓ **Морской транспорт**

- ✓ **Речной транспорт**





- ✓ *Авиационный транспорт*
- ✓ *Автомобильный транспорт*
- ✓ *Железнодорожный транспорт*
- ✓ *Морской транспорт*
- ✓ *Речной транспорт*





<https://yadi.sk/d/LNlprfCs4XHpyg> - 8 класс Полярная звезда

<https://yadi.sk/d/VPj3WY95xMTOzw> - 7 класс Полярная звезда

<https://yadi.sk/d/6kfkuchq8c3afA> - 5-6 класс Полярная звезда



<https://yadi.sk/d/Zb5BG6fRRa4M2g> - 9 класс Сферы

<https://yadi.sk/d/oQVoP7gaJOHBGw> - 8 класс Сферы

<https://yadi.sk/d/cuYf0KDY4sI7RA> - 7 класс Сферы

<https://yadi.sk/d/w95-DIVuBxxr8Q> - 5-6 класс Сферы



Составляем рабочую программу по географии к обновлённому УМК «Полярная звезда». Часто возникающие вопросы

<https://www.youtube.com/watch?v=vTJ35Czz-bQ&t=1439s>

Другие вебинары по географии

https://www.youtube.com/playlist?list=PLPx1EkGOy049PxLzxq9YLWz7w7Y_OQ_hR

Хранилище файлов для скачивания: <https://cloud.prosv.ru/s/NGiXx7Kk2Aor7se>



Благодарим за участие!

<https://prosv.ru/>

«Все права защищены. Настоящая информация является конфиденциальной, может содержать результаты интеллектуальной деятельности и/или средства индивидуализации, принадлежащие АО «Издательство «Просвещение» (ОГРН 1147746296532), персональные данные физических лиц, а также информацию, являющуюся коммерческой тайной АО «Издательство «Просвещение». Информация адресована в печатной или электронной форме исключительно лицам, которым она предназначена. Если Вы не являетесь адресатом или получили информацию по ошибке, просьба незамедлительно сообщить об этом отправителю и удалить все копии этих материалов, которые могут находиться на Вашем сервере или уничтожить физически. Никакая часть информации не может быть скопирована, раскрыта или распространена в какой бы то ни было форме и какими бы то ни было средствами, включая размещение в сети Интернет и в корпоративных сетях, а также записана в память ЭВМ, для частного или публичного использования, без письменного разрешения владельца авторских прав.»